



“*opinion*way

pour



CHAMBRE DE COMMERCE
ET D'INDUSTRIE

1^{er} ACCÉLÉRATEUR DES ENTREPRISES

LA
TRIBUNE

LCI

La grande consultation des entrepreneurs

Vague 90 – Mars 2024

Entreprises de 1 salarié ou plus



ESOMAR²⁴
Corporate

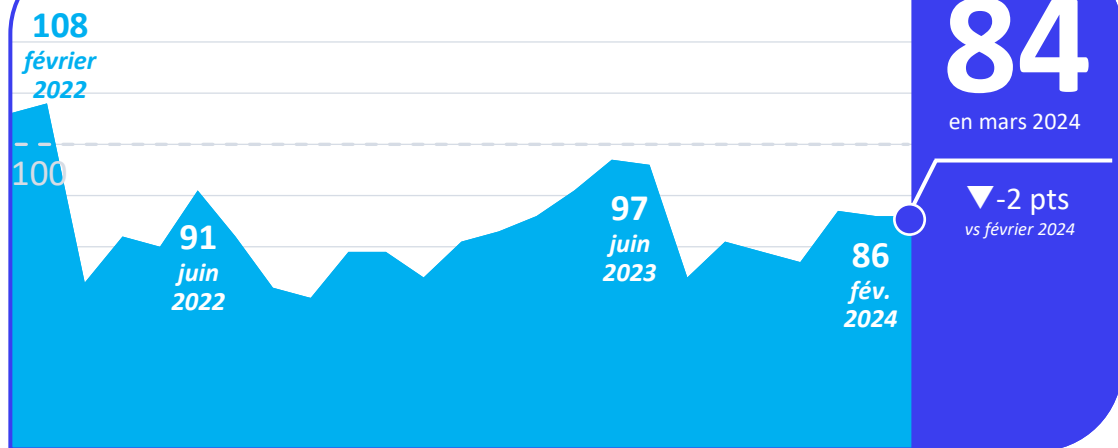


Le tableau de bord de mars 2024

ENTREPRISES DE 1 SALARIÉ OU PLUS

1/2

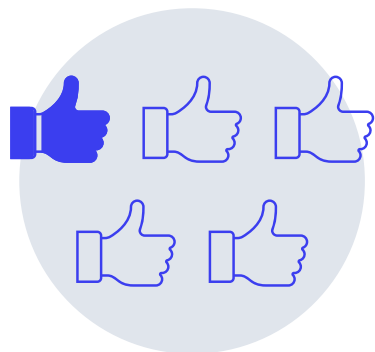
L'indicateur de l'optimisme



L'impact de l'inflation

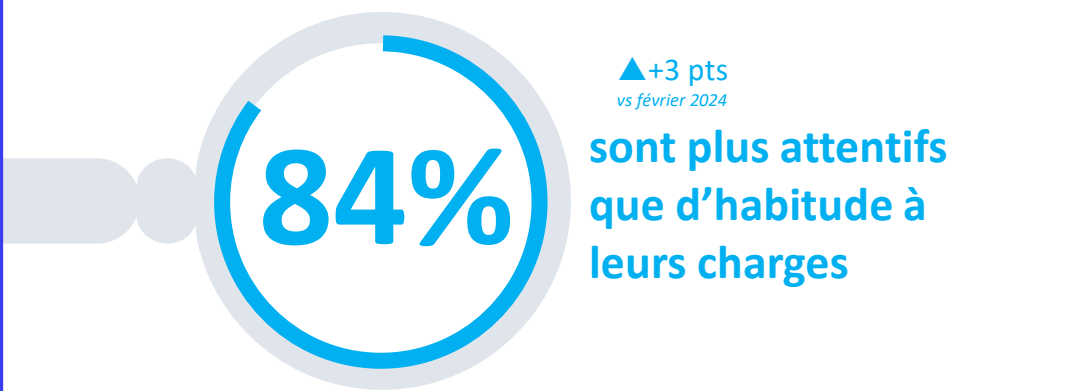


La confiance dans les perspectives



22%
pour l'économie française sur les 12 prochains mois

▼ -1 pt vs février 2024





Le tableau de bord de mars 2024

ENTREPRISES DE 1 SALARIÉ OU PLUS

2/2

L'image de l'Union européenne



49%
une image
positive

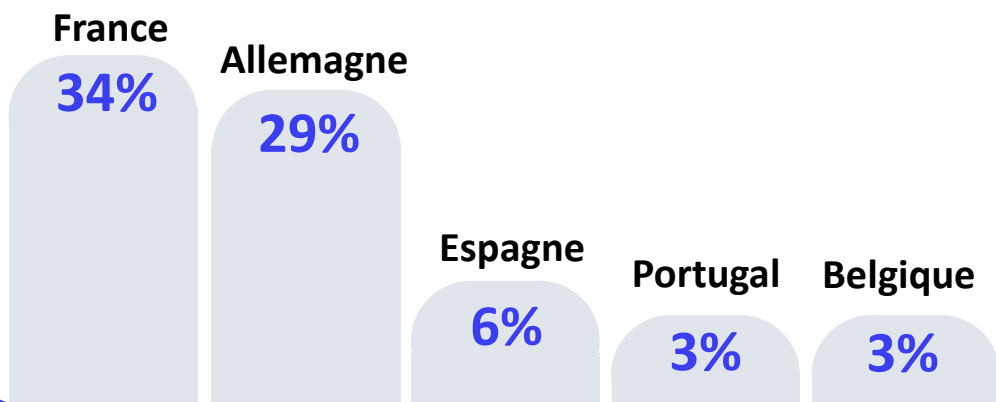
L'appartenance à l'Union européenne



56%

estiment qu'elle améliore la
coopération économique entre la
France entre les Etats membres

Le pays le plus propice pour entreprendre dans l'UE



L'avenir de l'UE sur les 5 années à venir

Sont inquiets



La priorité n°1 :





Vague 90 – Mars 2024

Méthodologie
& principaux enseignements

“*opinionway*” pour



Entreprises de 1 salarié ou plus



ESOMAR²⁴
Corporate



Étude réalisée auprès d'un échantillon de **1028 dirigeants d'entreprises comptant au moins un salarié.**

L'échantillon a été interrogé **par téléphone.**

La **représentativité** de l'échantillon a été assurée par un redressement selon le secteur d'activité et la taille, après stratification par région d'implantation.

Les interviews ont eu lieu **du 23 février au 5 mars 2024.**

OpinionWay a réalisé cette enquête en appliquant les procédures et règles de la **norme ISO 20252.**



La structure de l'échantillon interrogé

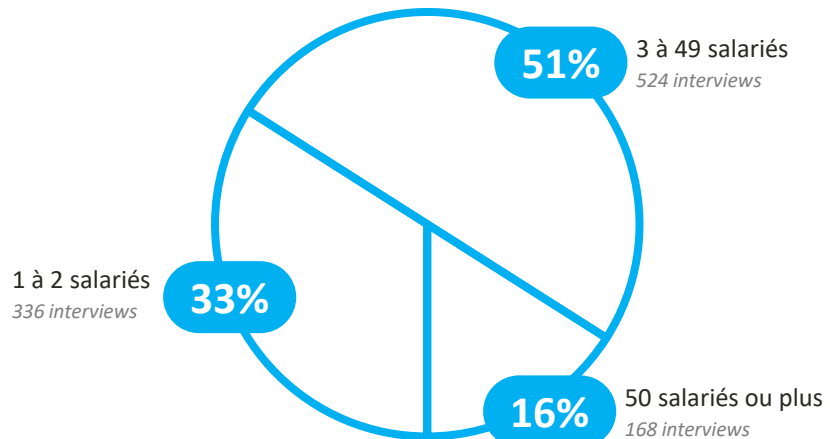
ENTREPRISES DE 1 SALARIÉ OU PLUS

Un échantillon raisonné pour une analyse plus détaillée

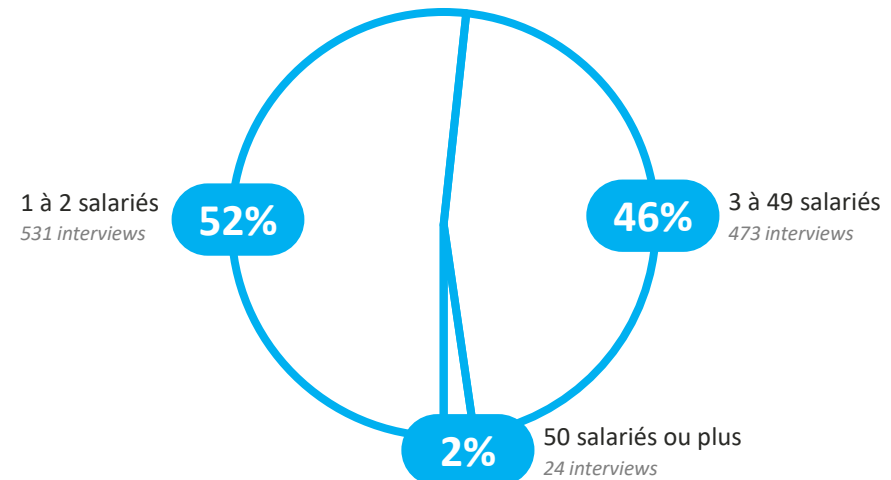
Pour répondre aux objectifs de l'étude, les dirigeants des grandes entreprises ont été surreprésentés dans l'échantillon afin de disposer d'un nombre d'interviews suffisant pour analyser les résultats par taille d'entreprise.

Le poids de chaque taille d'entreprise a ensuite été corrigé dans l'échantillon global, afin que chaque taille d'entreprise retrouve son poids réel. Les résultats sont donc bien représentatifs de la population étudiée.

Echantillon interrogé



Poids réel de chaque type d'entreprise dans la population des entreprises





Les points clefs pour mars 2024

ENTREPRISES DE 1 SALARIÉ OU PLUS

- ▶ Les chefs des **entreprises comptant 1 à 2 salariés** ressentent fortement les effets de l'inflation par rapport à février : **48% indiquent qu'elle pourrait les contraindre à baisser leur rémunération (+8 pts)**.
- ▶ 18% des dirigeants ont l'intention d'**augmenter les effectifs** de leur entreprise dans les 12 prochains mois, soit **3 points de plus en un mois**.
- ▶ 22% des chefs d'entreprise ont **confiance** dans les perspectives de l'économie française pour les 12 prochains mois, soit **1 point de moins qu'en février**.
- ▶ L'image de l'Union européenne auprès des chefs d'entreprise est mitigée : **positive pour 49%**.
- ▶ Pour 56% des dirigeants, **l'Union européenne améliore la coopération économique** entre la France et les Etats membres.
- ▶ **A leurs yeux, la France arrive en tête des pays les plus propices pour entreprendre dans l'UE (34%)**, suivie de l'Allemagne (29%). Les autres Etats membres sont nettement moins cités (en 3^{ème} place, l'Espagne à 6%).



Vague 90 – Mars 2024

Les résultats


“*opinionway*” pour



Entreprises de 1 salarié ou plus



ESOMAR²⁴
Corporate



Vague 90 – Mars 2024

Les résultats
Les questions d'actualité

“*opinionway* pour



Entreprises de 1 salarié ou plus



ESOMAR²⁴
Corporate

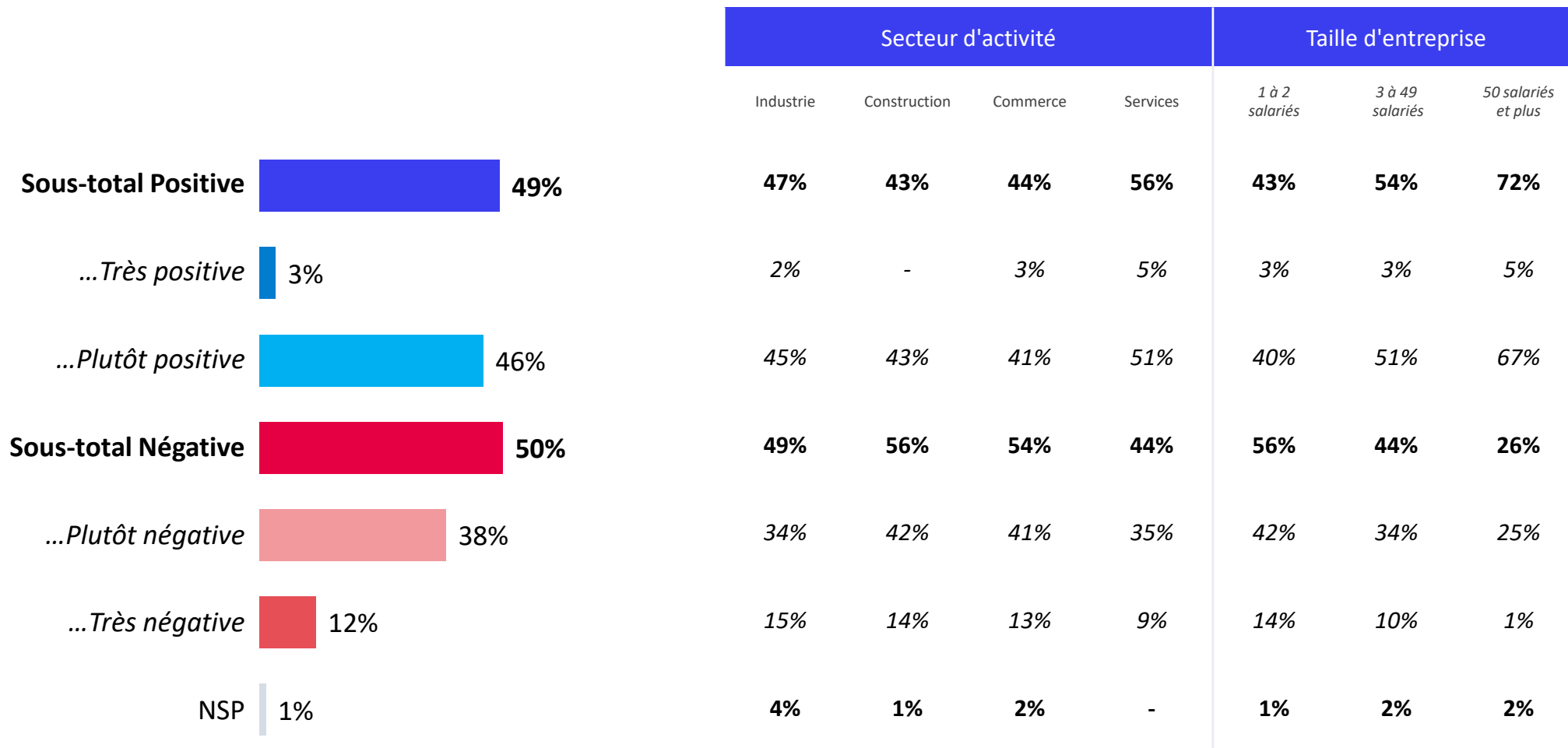


L'opinion sur l'Union européenne

ENTREPRISES DE 1 SALARIÉ OU PLUS

Q. Globalement, avez-vous une opinion positive ou négative sur l'Union européenne ?

BASE : Ensemble (1028)

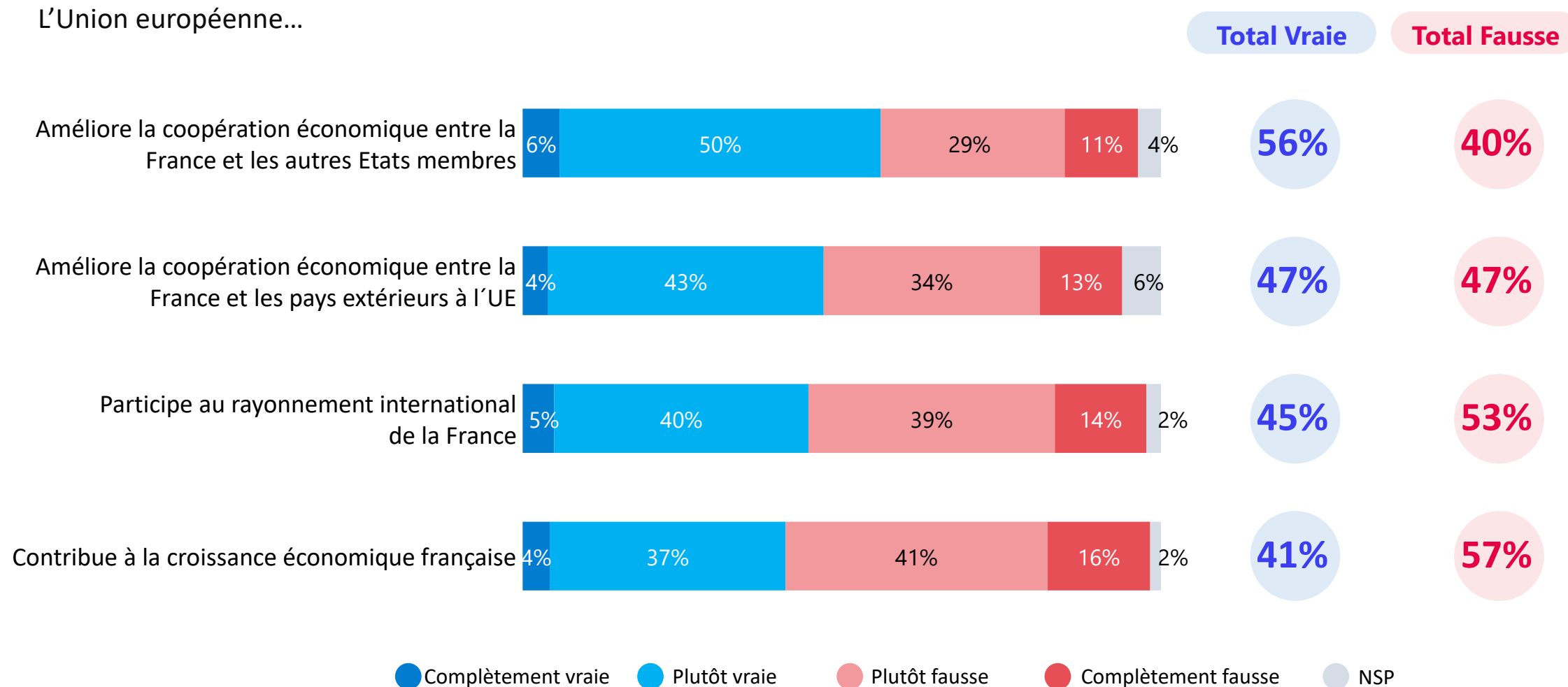


Les apports de l'appartenance à l'UE pour la France

ENTREPRISES DE 1 SALARIÉ OU PLUS

Q. Jugez-vous chacune des affirmations suivantes plutôt vraie ou fausse ?
 BASE : Ensemble (1028)

L'Union européenne...





Les apports de l'appartenance à l'UE pour la France

ENTREPRISES DE 1 SALARIÉ OU PLUS

Q. Jugez-vous chacune des affirmations suivantes plutôt vraie ou fausse ?

BASE : Ensemble (1028)

L'Union européenne...

	TOTAL VRAIE	Secteur d'activité				Taille d'entreprise		
		Industrie	Construction	Commerce	Services	1 à 2 salariés	3 à 49 salariés	50 salariés et plus
Améliore la coopération économique entre la France et les autres Etats membres	56%	46%	48%	57%	61%	51%	61%	74%
Améliore la coopération économique entre la France et les pays extérieurs à l'UE	47%	42%	44%	44%	51%	46%	47%	65%
Participe au rayonnement international de la France	45%	39%	44%	41%	49%	40%	49%	64%
Contribue à la croissance économique française	41%	43%	35%	35%	47%	36%	46%	62%



Les apports de l'appartenance à l'UE pour la France

ENTREPRISES DE 1 SALARIÉ OU PLUS

Q. Jugez-vous chacune des affirmations suivantes plutôt vraie ou fausse ?

BASE : Ensemble (1028)

L'Union européenne...

	TOTAL FAUSSE	Secteur d'activité				Taille d'entreprise		
		Industrie	Construction	Commerce	Services	1 à 2 salariés	3 à 49 salariés	50 salariés et plus
Contribue à la croissance économique française	57%	56%	64%	62%	52%	63%	52%	35%
Participe au rayonnement international de la France	53%	59%	54%	56%	49%	58%	48%	33%
Améliore la coopération économique entre la France et les pays extérieurs à l'UE	47%	52%	50%	50%	43%	49%	46%	32%
Améliore la coopération économique entre la France et les autres Etats membres	40%	52%	47%	39%	36%	45%	36%	22%

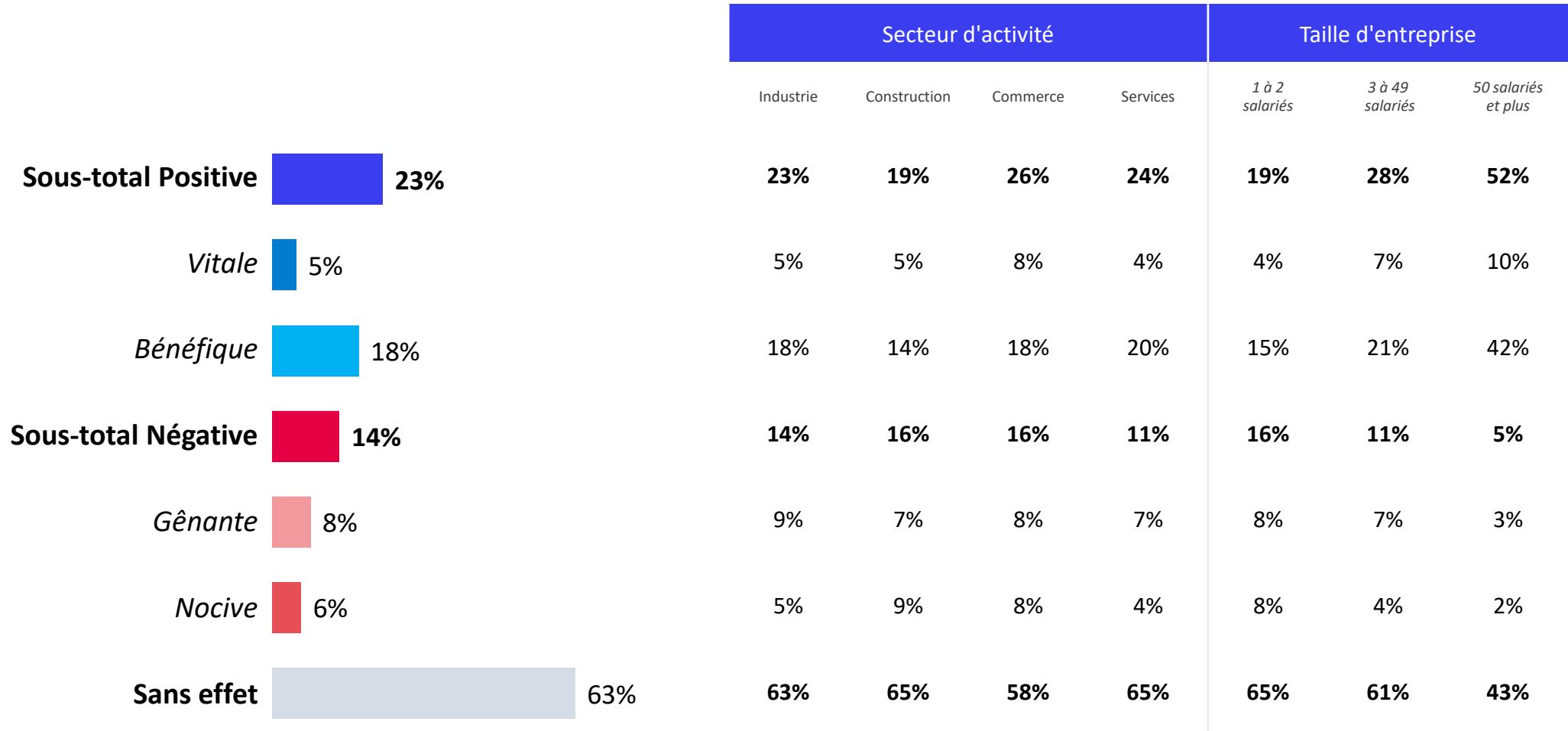


L'effet de l'appartenance à l'UE sur son entreprise

ENTREPRISES DE 1 SALARIÉ OU PLUS

Q. Pour votre entreprise, diriez-vous que l'appartenance de la France à l'Union européenne est... ?

BASE : Ensemble (1028)



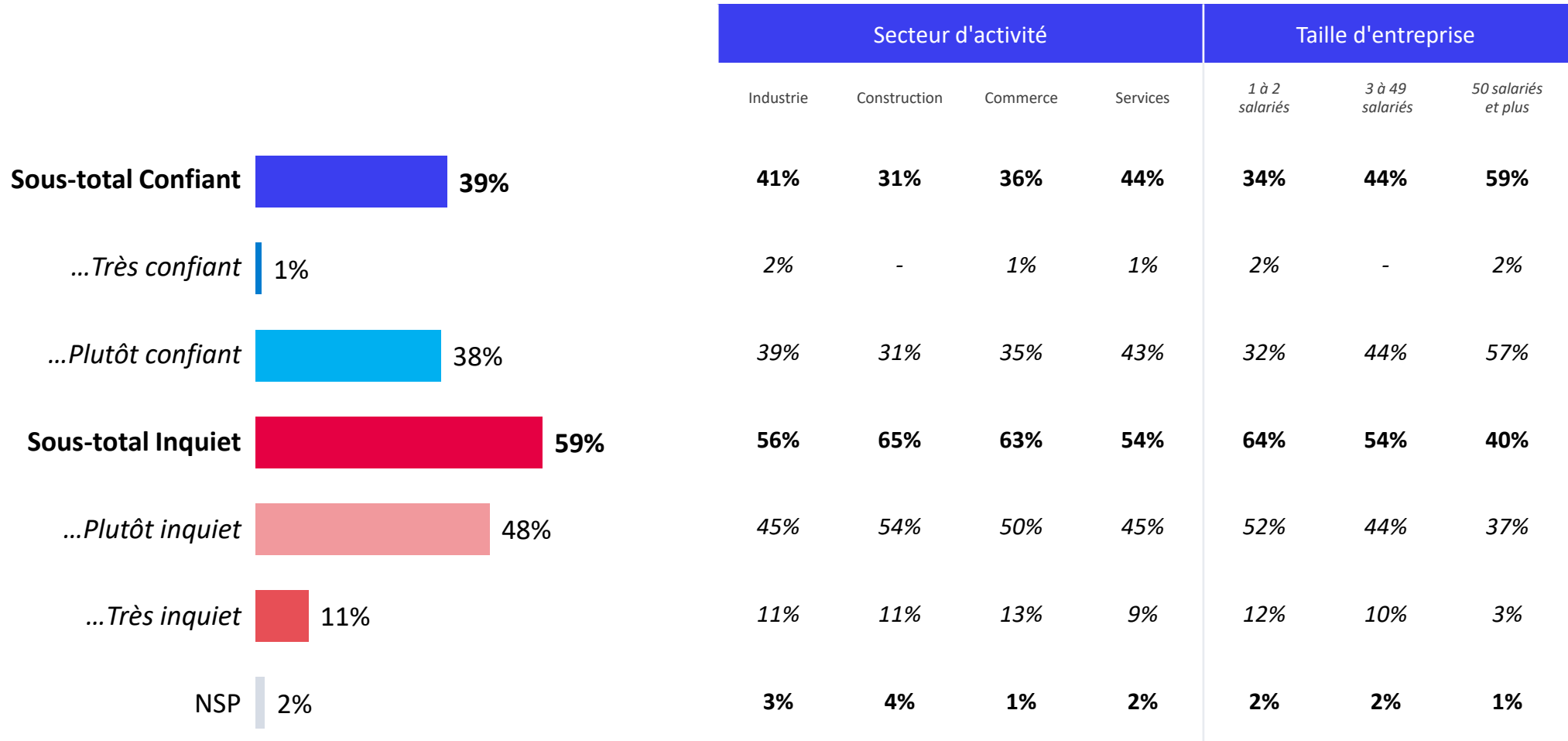


L'état d'esprit concernant le futur de l'UE

ENTREPRISES DE 1 SALARIÉ OU PLUS

Q. Êtes-vous confiant ou inquiet concernant le futur de l'Union européenne dans les 5 ans qui viennent ?

BASE : Ensemble (1028)





Les priorités de l'UE pour favoriser le développement des entreprises

ENTREPRISES DE 1 SALARIÉ OU PLUS

Q. Selon vous, quelles sont les trois priorités sur lesquelles l'Union européenne devrait agir ces 5 prochaines années pour favoriser le développement des entreprises ?

BASE : Ensemble (1028 répondants) / Plusieurs réponses possibles, total supérieur à 100%

		Secteur d'activité				Taille d'entreprise		
		Industrie	Construction	Commerce	Services	1 à 2 salariés	3 à 49 salariés	50 salariés et plus
La simplification administrative	51%	55%	51%	52%	49%	48%	54%	45%
La concurrence déloyale hors UE	43%	40%	51%	39%	43%	43%	42%	36%
L'autonomie de l'UE dans les domaines de l'alimentation et de la santé	31%	32%	30%	29%	32%	32%	29%	26%
L'autonomie de l'UE dans les domaines de l'industrie et de l'énergie	27%	39%	27%	22%	28%	26%	27%	33%
Le soutien à l'économie et à la création de nouveaux emplois	27%	19%	28%	25%	29%	24%	29%	29%
Le changement climatique	20%	19%	16%	18%	23%	15%	25%	30%
Le chômage	16%	15%	20%	18%	13%	13%	19%	21%
La lutte contre la pauvreté et l'exclusion sociale	16%	9%	11%	18%	17%	17%	15%	24%
L'Intelligence Artificielle, la cybersécurité et la numérisation de l'économie	14%	12%	11%	14%	16%	16%	12%	24%
L'intégration professionnelle des migrants et réfugiés	10%	15%	8%	12%	8%	8%	13%	7%
NSP	3%	-	4%	5%	3%	5%	2%	-

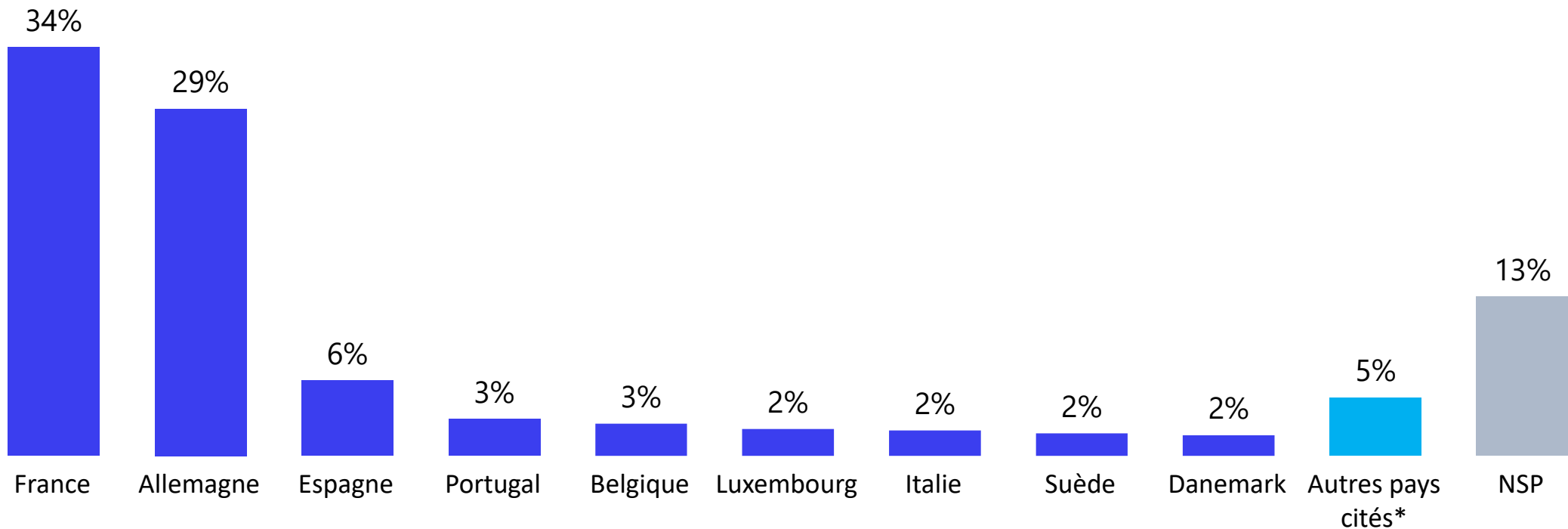


Les pays de l'UE les plus propices pour entreprendre

ENTREPRISES DE 1 SALARIÉ OU PLUS

Q. Quel est le pays de l'Union européenne (y compris la France) le plus propice pour entreprendre ?

BASE : Ensemble (1028 répondants) / Question ouverte, réponses spontanées



*Pays recueillant chacun moins de 2% de citations (Pays-Bas, Irlande, Pologne, Finlande, Roumanie, Autriche, Bulgarie, Lituanie, Estonie)



Les pays de l'UE les plus propices pour entreprendre

ENTREPRISES DE 1 SALARIÉ OU PLUS

Q. Quel est le pays de l'Union européenne (y compris la France) le plus propice pour entreprendre ?

BASE : Ensemble (1028 répondants) / Question ouverte, réponses spontanées

	TOTAL	Secteur d'activité				Taille d'entreprise		
		Industrie	Construction	Commerce	Services	1 à 2 salariés	3 à 49 salariés	50 salariés et plus
France	34%	31%	36%	31%	35%	30%	37%	34%
Allemagne	29%	29%	30%	31%	26%	27%	29%	42%
Espagne	6%	6%	3%	6%	7%	7%	6%	4%
Portugal	3%	2%	3%	4%	3%	3%	3%	-
Belgique	3%	5%	5%	3%	1%	3%	3%	1%
Luxembourg	2%	5%	1%	2%	3%	3%	2%	2%
Italie	2%	2%	2%	2%	3%	1%	3%	-
Suède	2%	2%	1%	1%	2%	2%	2%	2%
Danemark	2%	-	3%	2%	1%	2%	1%	1%
Autres pays cités*	5%	1%	5%	6%	4%	5%	5%	8%
NSP	13%	17%	11%	12%	14%	17%	9%	6%

*Pays recueillant chacun moins de 2% de citations (Pays-Bas, Irlande, Pologne, Finlande, Roumanie, Autriche, Bulgarie, Lituanie, Estonie)




Les raisons expliquant les dispositions d'un pays à l'entrepreneuriat

ENTREPRISES DE 1 SALARIÉ OU PLUS

Q. Pour quelle(s) raison(s) ce pays est-il le plus propice pour entreprendre ?

BASE : Estiment qu'un pays est plus propice à l'entrepreneuriat dans l'UE, soit 87% de l'échantillon (893 répondants) / Plusieurs réponses possibles, total supérieur à 100%

	Secteur d'activité				Taille d'entreprise			Pays jugé le plus propice pour entreprendre...		
	Industrie	Construction	Commerce	Services	1 à 2 salariés	3 à 49 salariés	50 salariés et plus	France	Allemagne	
La qualité de vie	39%	45%	37%	37%	40%	39%	39%	37%	53%	18%
Le dynamisme économique	35%	32%	32%	35%	35%	34%	35%	36%	23%	50%
La compétence de la main d'oeuvre	23%	30%	26%	23%	20%	22%	23%	26%	28%	26%
La stabilité réglementaire	21%	24%	18%	21%	21%	18%	23%	26%	17%	30%
La stabilité des institutions	19%	24%	21%	17%	19%	19%	18%	27%	16%	28%
La fiscalité plus favorable	17%	23%	16%	17%	17%	19%	16%	13%	3%	17%
Le coût du travail moins important	11%	9%	11%	9%	13%	13%	9%	9%	2%	14%
Les connexions avec l'étranger	9%	9%	9%	9%	9%	10%	8%	12%	9%	9%
Les réseaux de transport	6%	9%	6%	5%	6%	6%	6%	7%	6%	7%
NSP	1%	-	-	2%	1%	1%	2%	1%	2%	1%



Vague 90 – Mars 2024

Les résultats
Les questions barométriques

“*opinionway*” pour



Entreprises de 1 salarié ou plus

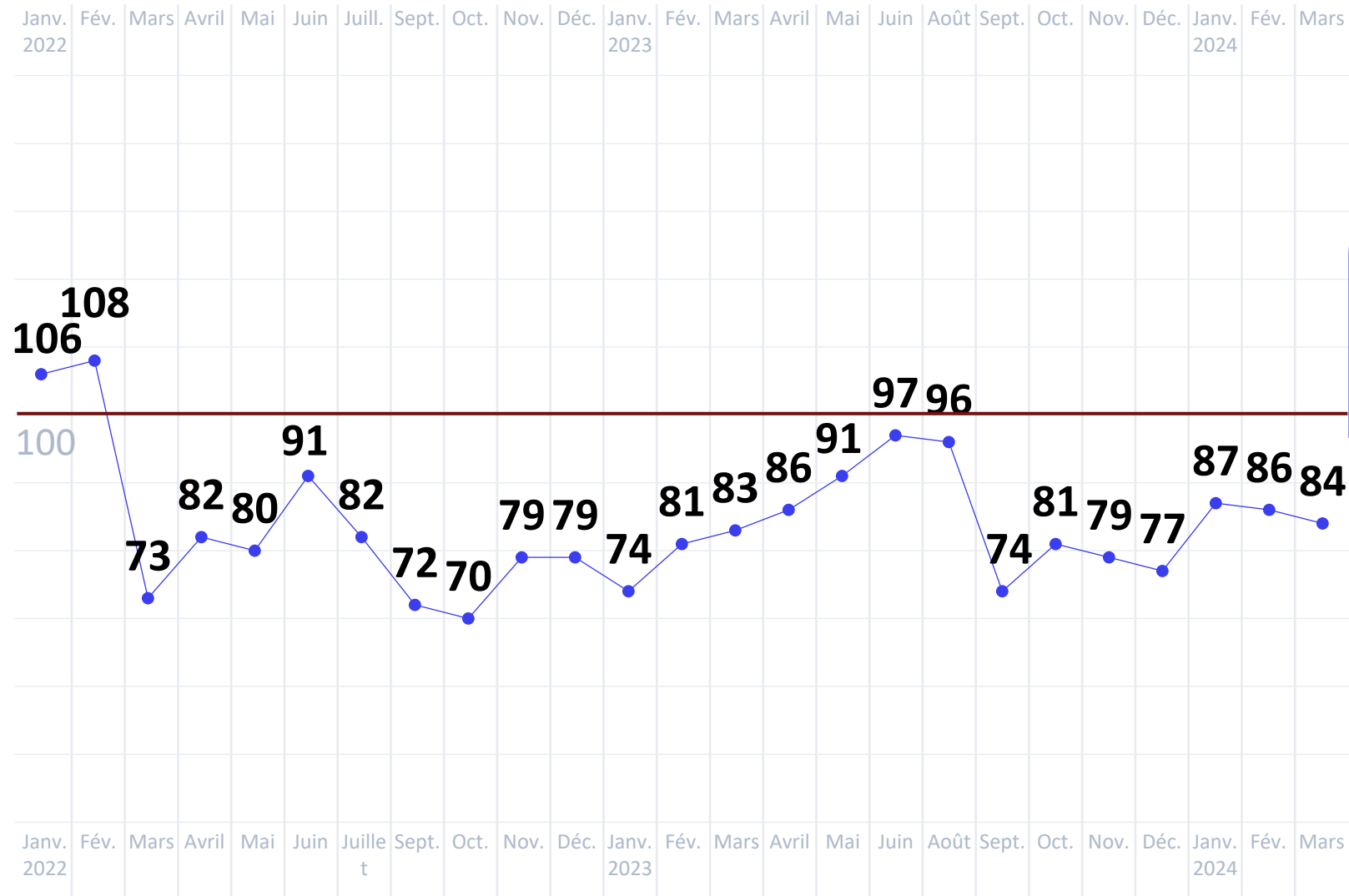


ESOMAR²⁴
Corporate



L'indicateur de l'optimisme

ENTREPRISES DE 1 SALARIÉ OU PLUS



84

L'indicateur de mars 2024

▼ -2 pts depuis février 2024

L'indicateur prend en compte les questions de confiance à l'égard de l'évolution de l'économie et d'appréciation de la situation actuelle. La référence est la vague 1 de février 2015 (base 100) pour chaque groupe d'entreprises



L'appréciation de la situation actuelle

ENTREPRISES DE 1 SALARIÉ OU PLUS

Q. Dans le contexte actuel vous êtes plutôt porté à dire... ?

BASE : Ensemble (1028 répondants)

MARS 2024

C'était mieux hier

▲ +2 pts

38%

C'est très bien en ce moment

▲ +3 pts

40%

Ce sera mieux demain

▼ -5 pts

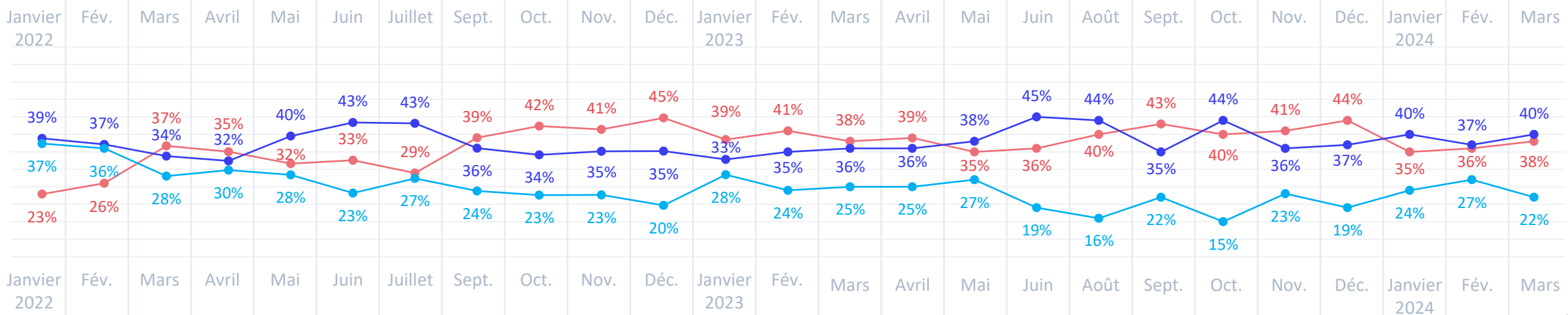
22%

NSP: 0%

▲▼ Evolution depuis février 2024

Secteur d'activité				Taille d'entreprise		
Industrie	Construction	Commerce	Services	1 à 2 salariés	3 à 49 salariés	50 salariés et plus
36%	38%	40%	37%	41%	34%	27%
38%	50%	36%	40%	40%	41%	50%
25%	12%	24%	23%	18%	25%	23%
1%	-	-	-	1%	-	-

Les évolutions depuis janvier 2022





L'impact de l'inflation pour les entreprises

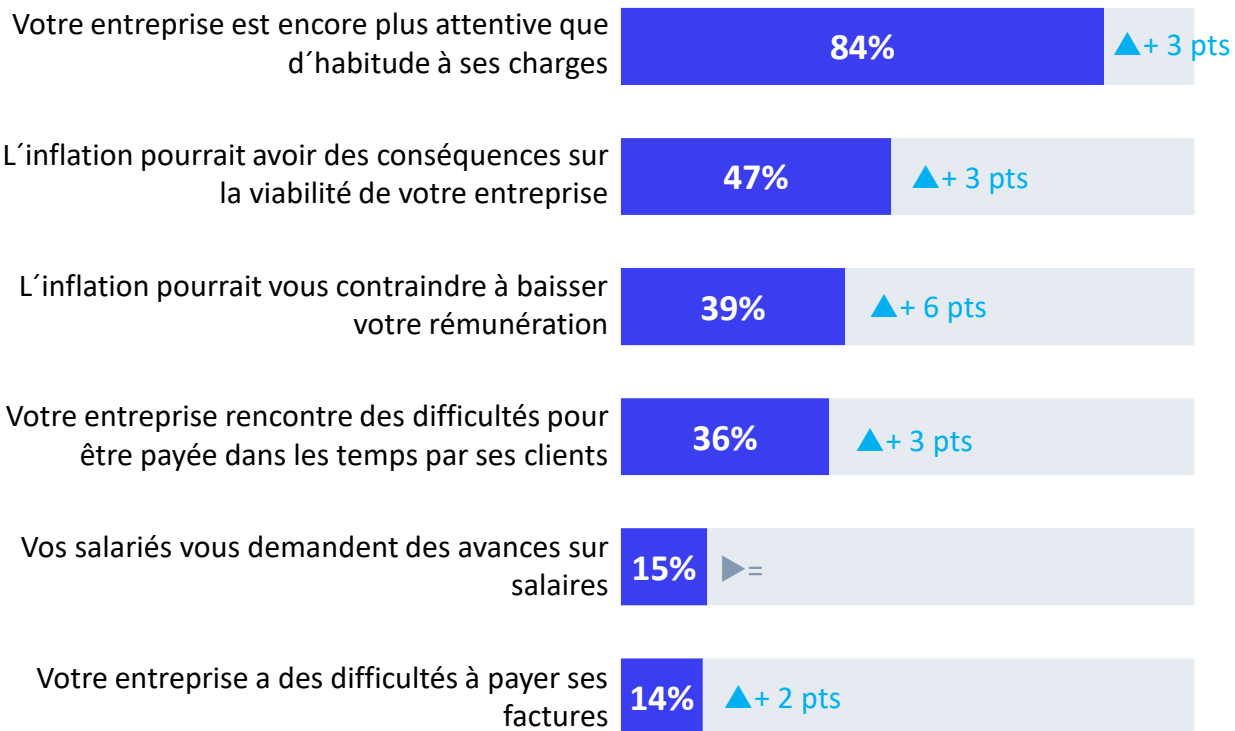
ENTREPRISES DE 1 SALARIÉ OU PLUS

Q. Ce mois-ci, diriez-vous que votre entreprise est concernée ou non par chacune des situations suivantes liées à l'inflation ?

BASE : Ensemble (1028 répondants)

MARS 2024

% Oui



	Secteur d'activité				Taille d'entreprise		
	Industrie	Construction	Commerce	Services	1 à 2 salariés	3 à 49 salariés	50 salariés et plus
Votre entreprise est encore plus attentive que d'habitude à ses charges	84%	79%	89%	82%	82%	87%	84%
L'inflation pourrait avoir des conséquences sur la viabilité de votre entreprise	52%	49%	48%	45%	52%	42%	34%
L'inflation pourrait vous contraindre à baisser votre rémunération	38%	44%	43%	34%	48%	31%	10%
Votre entreprise rencontre des difficultés pour être payée dans les temps par ses clients	40%	50%	31%	35%	33%	40%	33%
Vos salariés vous demandent des avances sur salaires	17%	16%	17%	12%	6%	25%	36%
Votre entreprise a des difficultés à payer ses factures	18%	8%	19%	12%	16%	13%	6%

▲▼ Evolution depuis février 2024



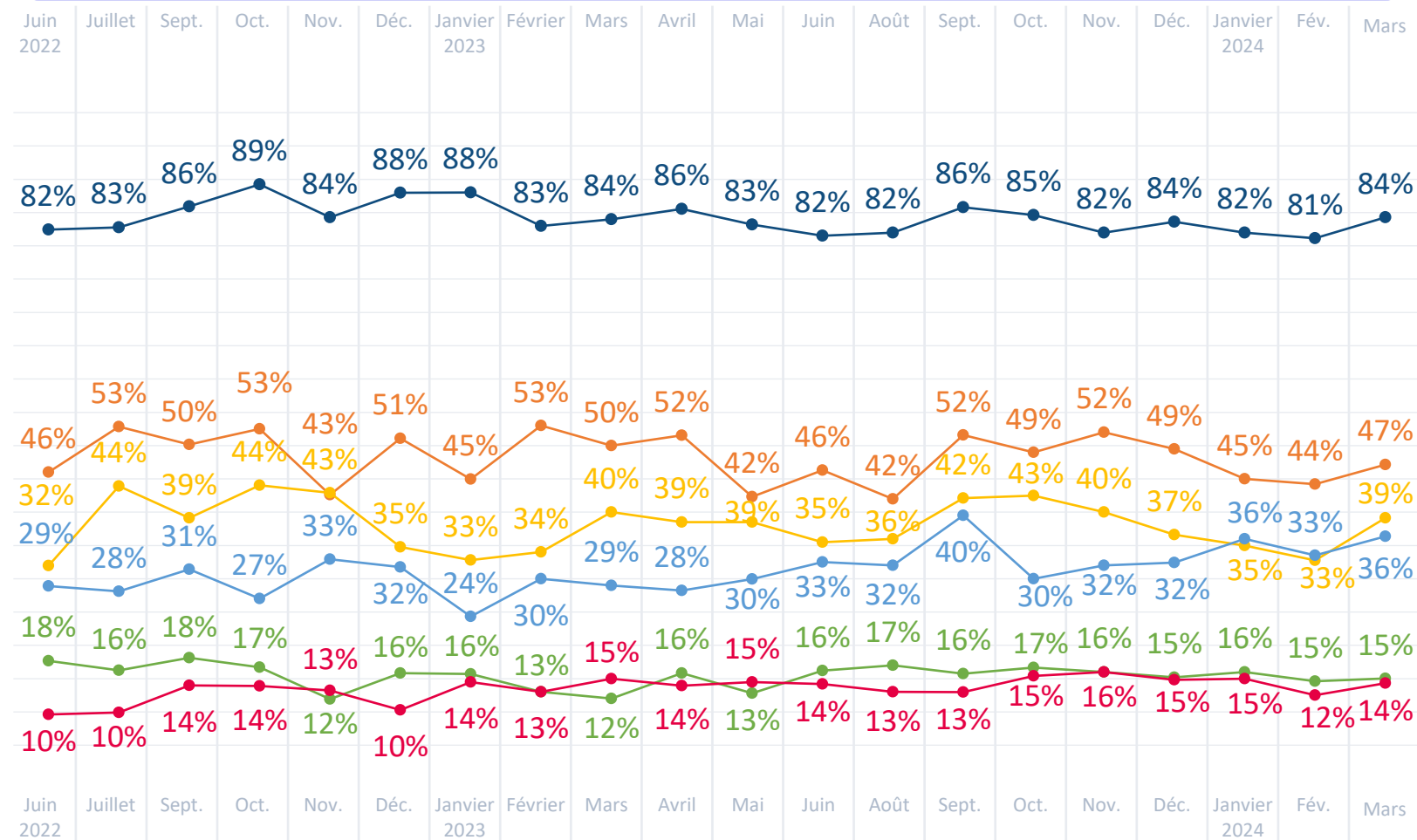
L'impact de l'inflation pour les entreprises

ENTREPRISES DE 1 SALARIÉ OU PLUS

Q. Ce mois-ci, diriez-vous que votre entreprise est concernée ou non par chacune des situations suivantes liées à l'inflation ?

BASE : Ensemble (1028 répondants)

Les évolutions depuis juin 2022



- Votre entreprise est encore plus attentive que d'habitude à ses charges
- L'inflation pourrait avoir des conséquences sur la viabilité de votre entreprise
- L'inflation pourrait vous contraindre à baisser votre rémunération
- Votre entreprise rencontre des difficultés pour être payée dans les temps par ses clients
- Vos salariés vous demandent des avances sur salaires
- Votre entreprise a des difficultés à payer ses factures



La confiance dans les perspectives pour les 12 prochains mois

ENTREPRISES DE 1 SALARIÉ OU PLUS

Q. Concernant les perspectives des 12 prochains mois, diriez-vous que vous êtes très confiant, assez confiant, assez inquiet, très inquiet, pour... ?
BASE : Ensemble (1028 répondants)

Se déclarent confiants pour...

MARS 2024

Leur entreprise

▼-3 pts

70%

L'économie française

▼-1 pt

22%

L'économie mondiale

▼-3 pts

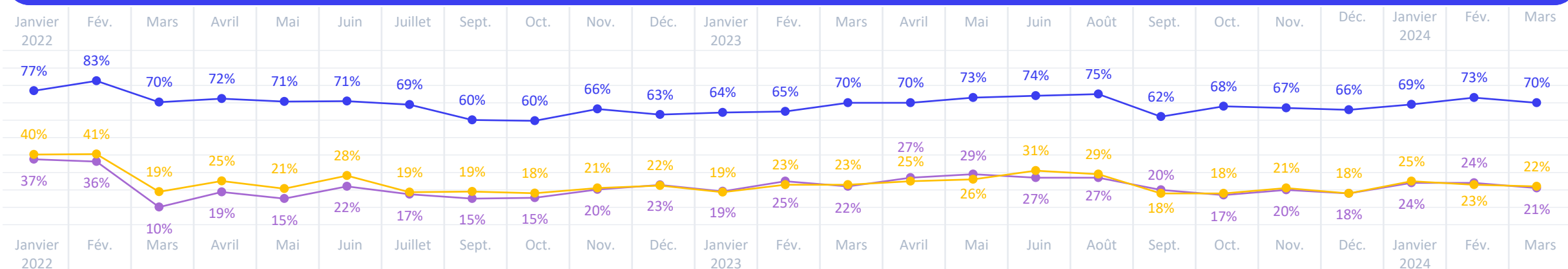
21%

▲▼ Evolution depuis février 2024

% Confiant

Secteur d'activité				Taille d'entreprise		
Industrie	Construction	Commerce	Services	1 à 2 salariés	3 à 49 salariés	50 salariés et plus
71%	76%	69%	69%	65%	75%	88%
24%	22%	19%	23%	18%	25%	38%
23%	26%	16%	23%	19%	23%	31%

Les évolutions depuis janvier 2022





L'évolution des effectifs dans les 12 prochains mois

ENTREPRISES DE 1 SALARIÉ OU PLUS

Q. Au cours des 12 prochains mois, votre entreprise envisage-t-elle de... ?

BASE : Ensemble (1028 répondants)

MARS 2024

18% ▲+3 pts

Augmenter le nombre de salariés

76% ▼-3 pts

Maintenir le nombre de salariés stable

▶= 6%

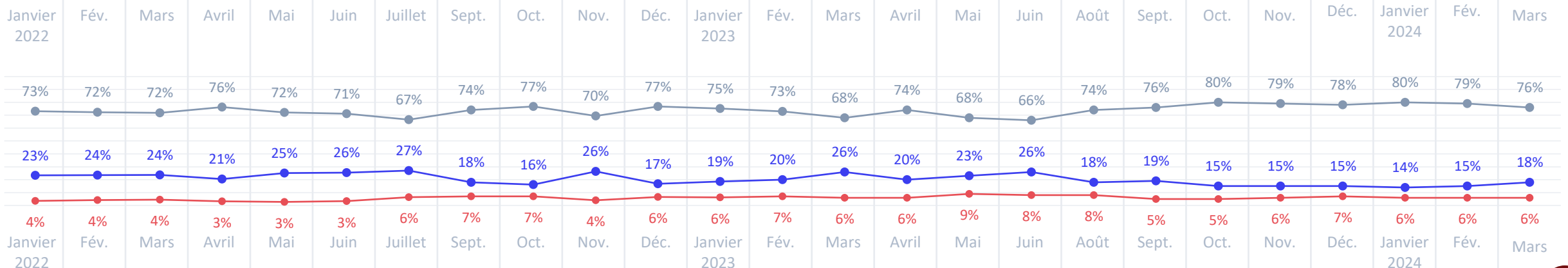
Réduire le nombre de salariés



▲▼ Evolution depuis février 2024

Secteur d'activité				Taille d'entreprise		
Industrie	Construction	Commerce	Services	1 à 2 salariés	3 à 49 salariés	50 salariés et plus
18%	19%	17%	18%	14%	22%	39%
76%	77%	77%	76%	81%	71%	53%
6%	4%	6%	6%	5%	7%	8%

Les évolutions depuis janvier 2022





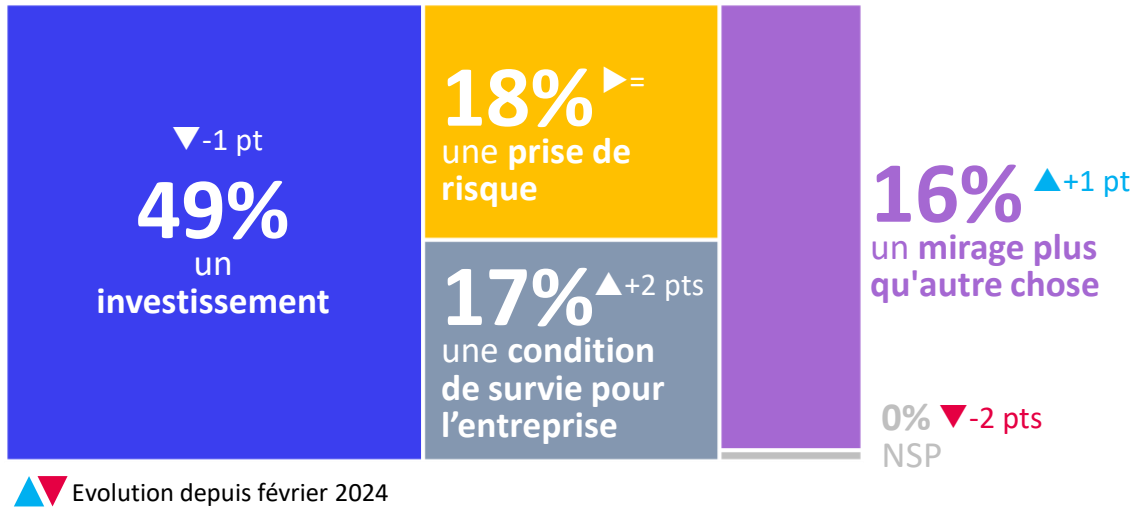
Le rapport à l'innovation des dirigeants d'entreprise

ENTREPRISES DE 1 SALARIÉ OU PLUS

Q. Innover c'est pour votre entreprise avant tout... ?

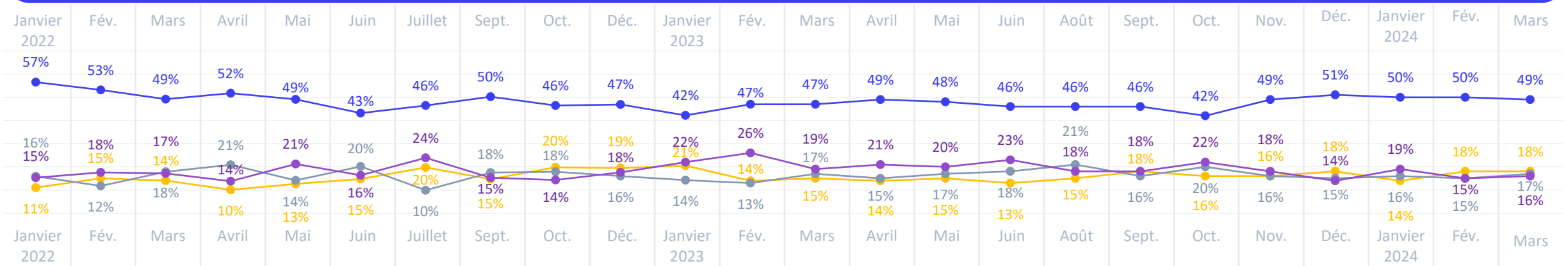
BASE : Ensemble (1028 répondants)

MARS 2024



Secteur d'activité				Taille d'entreprise		
Industrie	Construction	Commerce	Services	1 à 2 salariés	3 à 49 salariés	50 salariés et plus
52%	50%	49%	47%	42%	55%	62%
17%	18%	20%	17%	21%	15%	7%
20%	12%	14%	20%	17%	16%	25%
11%	20%	17%	15%	19%	14%	6%
-	-	-	1%	1%	-	-

Les évolutions depuis janvier 2022





“opinionway

pour



CHAMBRE DE COMMERCE
ET D'INDUSTRIE

1^{er} ACCÉLÉRATEUR DES ENTREPRISES

LA
TRIBUNE

LCI

La grande consultation des entrepreneurs

Vague 90 – Mars 2024

Entreprises de 1 salarié ou plus



ESOMAR²⁴
Corporate