



“opinionway

pour



CHAMBRE DE COMMERCE
ET D'INDUSTRIE

1^{er} ACCÉLÉRATEUR DES ENTREPRISES

LA
TRIBUNE

LCI

La grande consultation des entrepreneurs

Vague 88 – Janvier 2024

Entreprises de 1 salarié ou plus



ESOMAR²⁴
Corporate

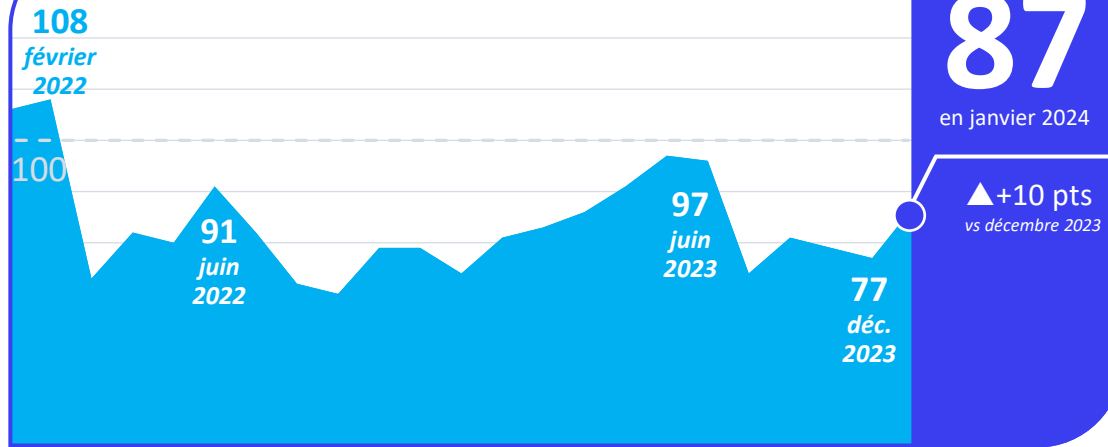


Le tableau de bord de janvier 2024

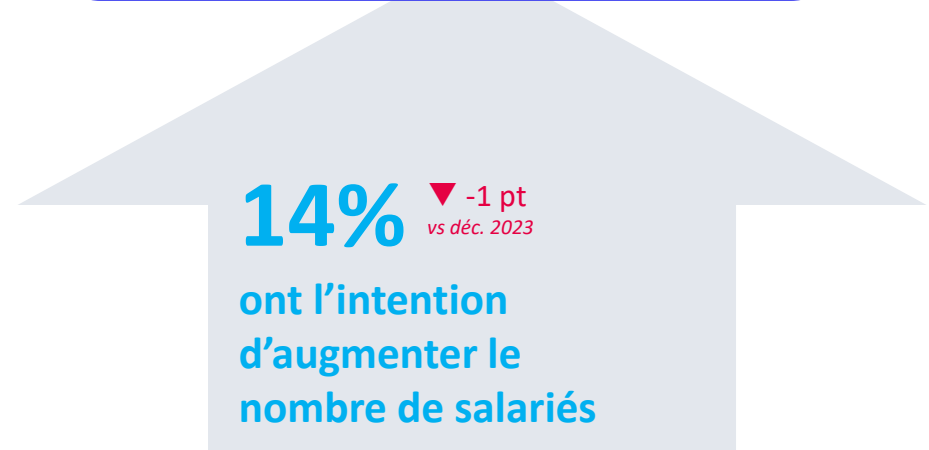
ENTREPRISES DE 1 SALARIÉ OU PLUS

1/2

L'indicateur de l'optimisme



Les intentions d'embauche

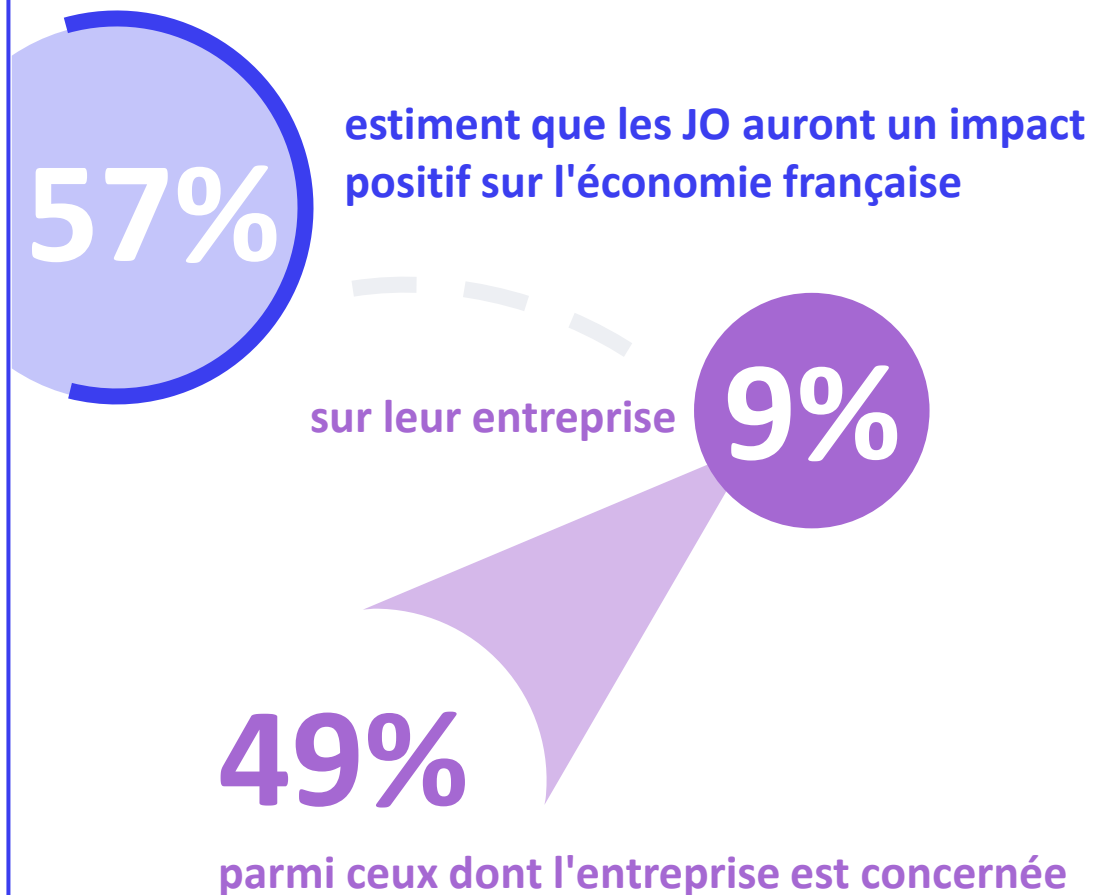
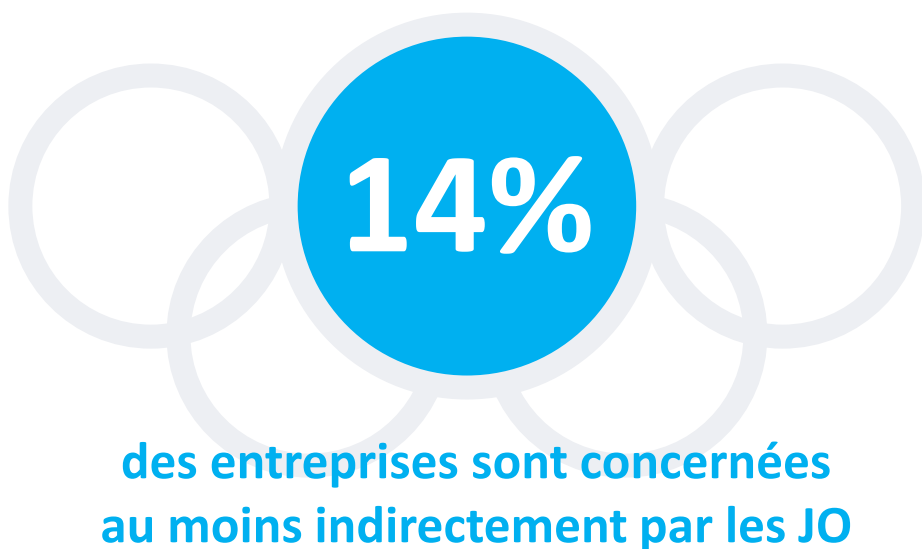


La confiance dans les perspectives...





Les entreprises et les Jeux Olympiques et Paralympiques à Paris





Vague 88 – Janvier 2024

Méthodologie
& principaux enseignements

“*opinionway*” pour



Entreprises de 1 salarié ou plus



ESOMAR²⁴
Corporate



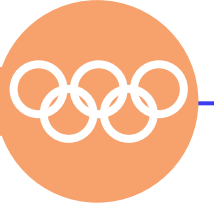
Étude réalisée auprès d'un échantillon de **1009 dirigeants d'entreprises comptant au moins un salarié.**

L'échantillon a été interrogé **par téléphone.**

La **représentativité** de l'échantillon a été assurée par un redressement selon le secteur d'activité et la taille, après stratification par région d'implantation.

Les interviews ont eu lieu **du 17 au 26 janvier 2024.**

OpinionWay a réalisé cette enquête en appliquant les procédures et règles de la **norme ISO 20252.**



Un suréchantillon de 193 entreprises a été interrogé, constituant au total un échantillon de **219 entreprises du secteur du commerce, implantées dans une ville accueillant une épreuve** des Jeux Olympiques et Paralympiques.

L'échantillon a été interrogé **par téléphone.**

La **représentativité** de l'échantillon a été assurée par un redressement selon la taille d'entreprise.

Les interviews ont eu lieu **du 17 au 26 janvier 2024.**

OpinionWay a réalisé cette enquête en appliquant les procédures et règles de la **norme ISO 20252.**



La structure de l'échantillon interrogé

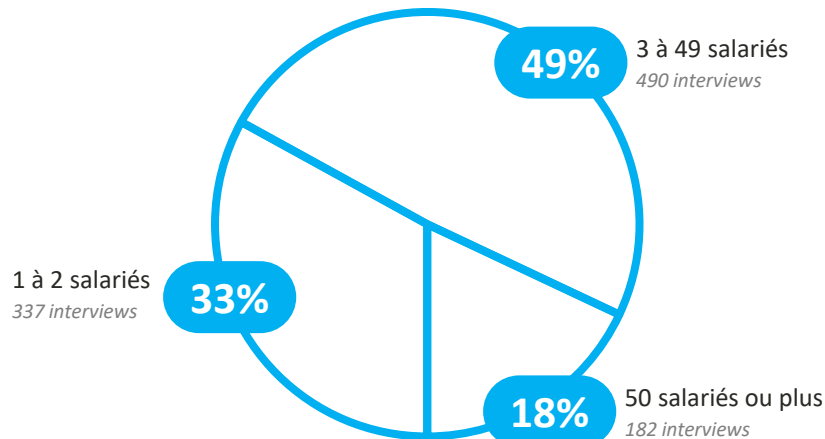
ENTREPRISES DE 1 SALARIÉ OU PLUS

Un échantillon raisonné pour une analyse plus détaillée

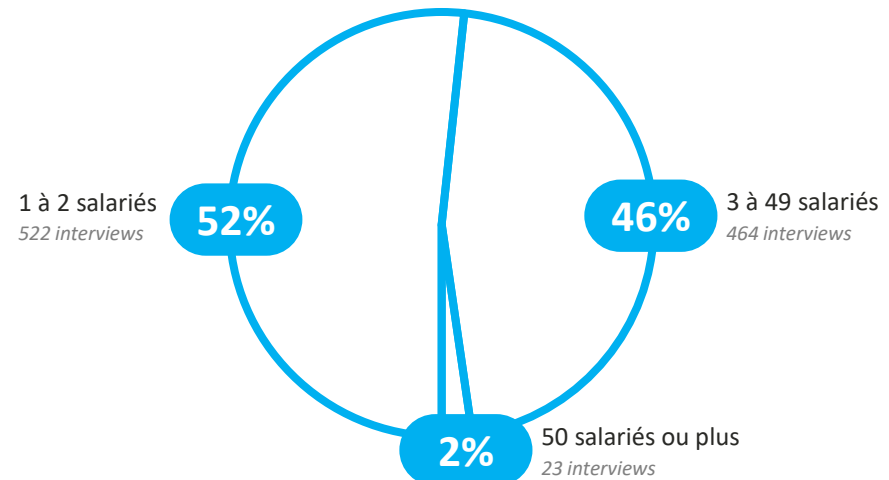
Pour répondre aux objectifs de l'étude, les dirigeants des grandes entreprises ont été surreprésentés dans l'échantillon afin de disposer d'un nombre d'interviews suffisant pour analyser les résultats par taille d'entreprise.

Le poids de chaque taille d'entreprise a ensuite été corrigé dans l'échantillon global, afin que chaque taille d'entreprise retrouve son poids réel. Les résultats sont donc bien représentatifs de la population étudiée.

Echantillon interrogé



Poids réel de chaque type d'entreprise dans la population des entreprises





Les points clefs pour janvier 2024

ENTREPRISES DE 1 SALARIÉ OU PLUS

- ▶ Les chefs d'entreprise entament l'année 2024 avec un moral revigoré : **l'indicateur de l'optimisme** atteint 87 en janvier, **une hausse de 10 points par rapport à décembre 2023**.
- ▶ La confiance des chefs d'entreprise progresse après avoir atteint un niveau plancher en décembre : **25% ont confiance pour l'économie française (+7 pts)** et 24% pour l'économie mondiale (+6 pts).
- ▶ **Les intentions d'embauche sur les douze prochains mois continuent de s'éroder**. 14% des dirigeants ont l'intention de faire croître leurs effectifs, soit 5 points de moins qu'en janvier 2023 et même **9 points de moins qu'au début de l'année 2022**.
- ▶ 1 dirigeant sur 7 considère que son entreprise est concernée par l'organisation des Jeux Olympiques et Paralympiques de cet été, à Paris et ailleurs en France (14%).
- ▶ **Une majorité des chefs d'entreprise s'attend à des bénéfices pour l'économie française (57%) et le rayonnement international du pays (58%)**. Les impacts positifs attendus pour son territoire sont plus limités (27%) mais dépassent nettement les impacts négatifs (8%).



Vague 88 – Janvier 2024

Les résultats

“*opinionway*” pour



Entreprises de 1 salarié ou plus



ESOMAR²⁴
Corporate



Vague 88 – Janvier 2024

Les résultats
Les questions d'actualité

“*opinionway* pour



Entreprises de 1 salarié ou plus



ESOMAR²⁴
Corporate

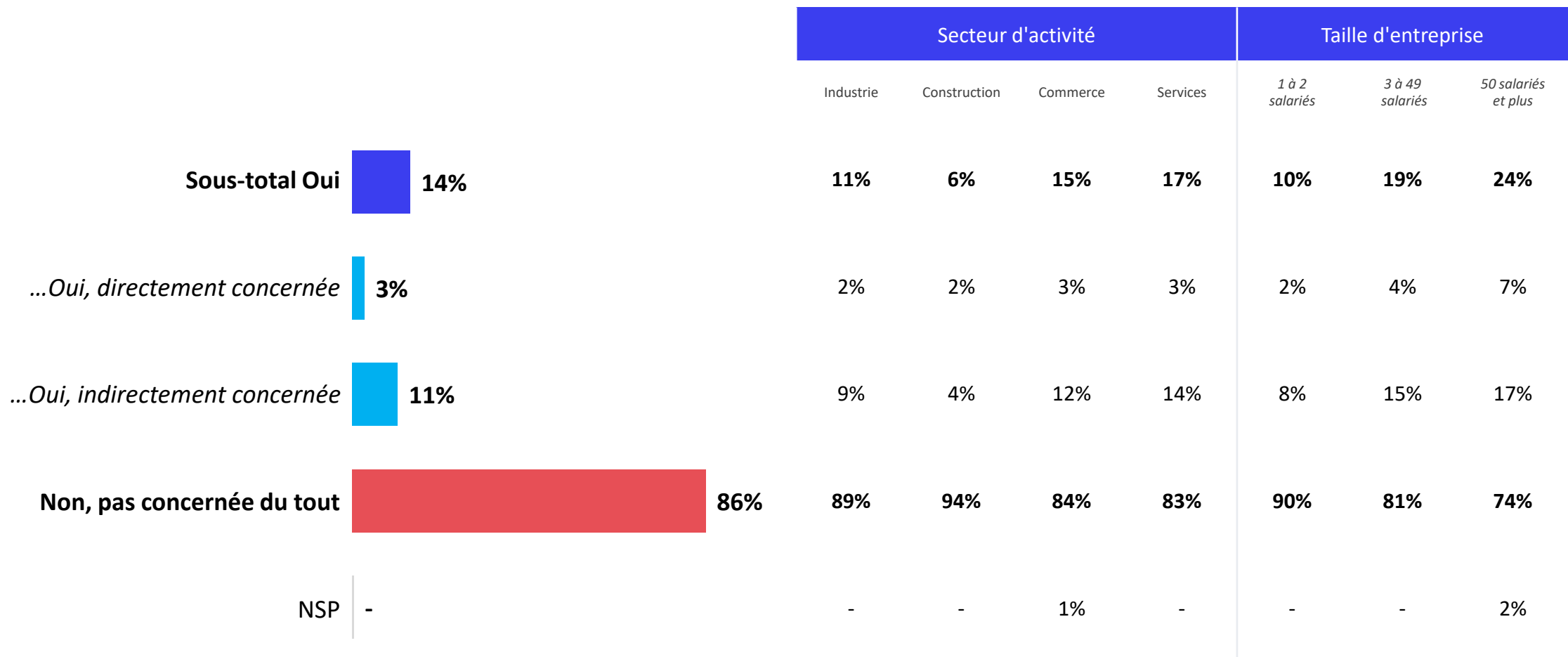


L'implication des entreprises dans les JO 2024

ENTREPRISES DE 1 SALARIÉ OU PLUS

Q. Votre entreprise est-elle concernée par les Jeux Olympiques et Paralympiques à Paris et ailleurs en France à l'été 2024 ?

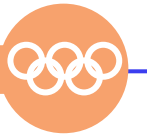
BASE : Ensemble (1009)



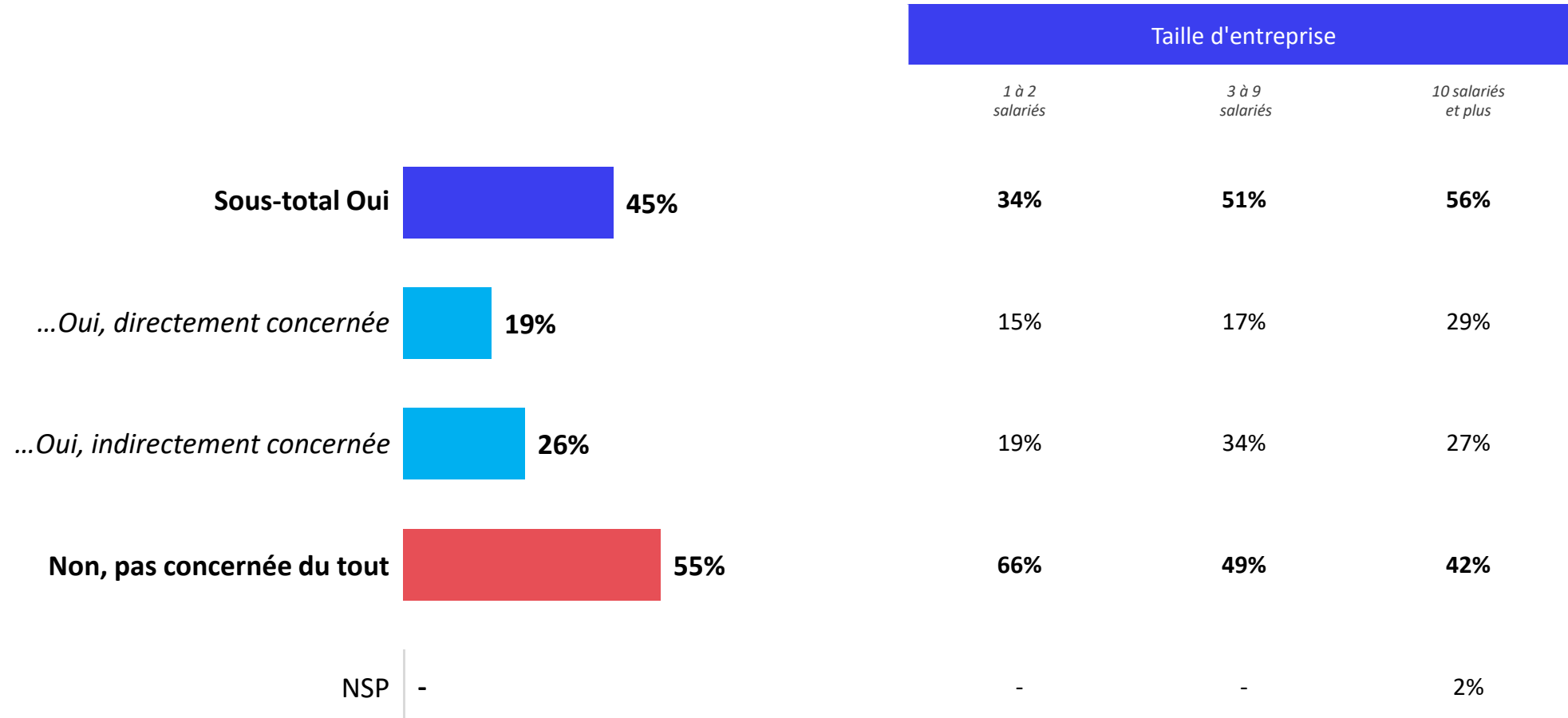


L'implication des entreprises dans les JO 2024

ENTREPRISES DE COMMERCE IMPLANTEES DANS LES VILLES ACCUEILLANT LES JO



Q. Votre entreprise est-elle concernée par les Jeux Olympiques et Paralympiques à Paris et ailleurs en France à l'été 2024 ? BASE : Ensemble (219)

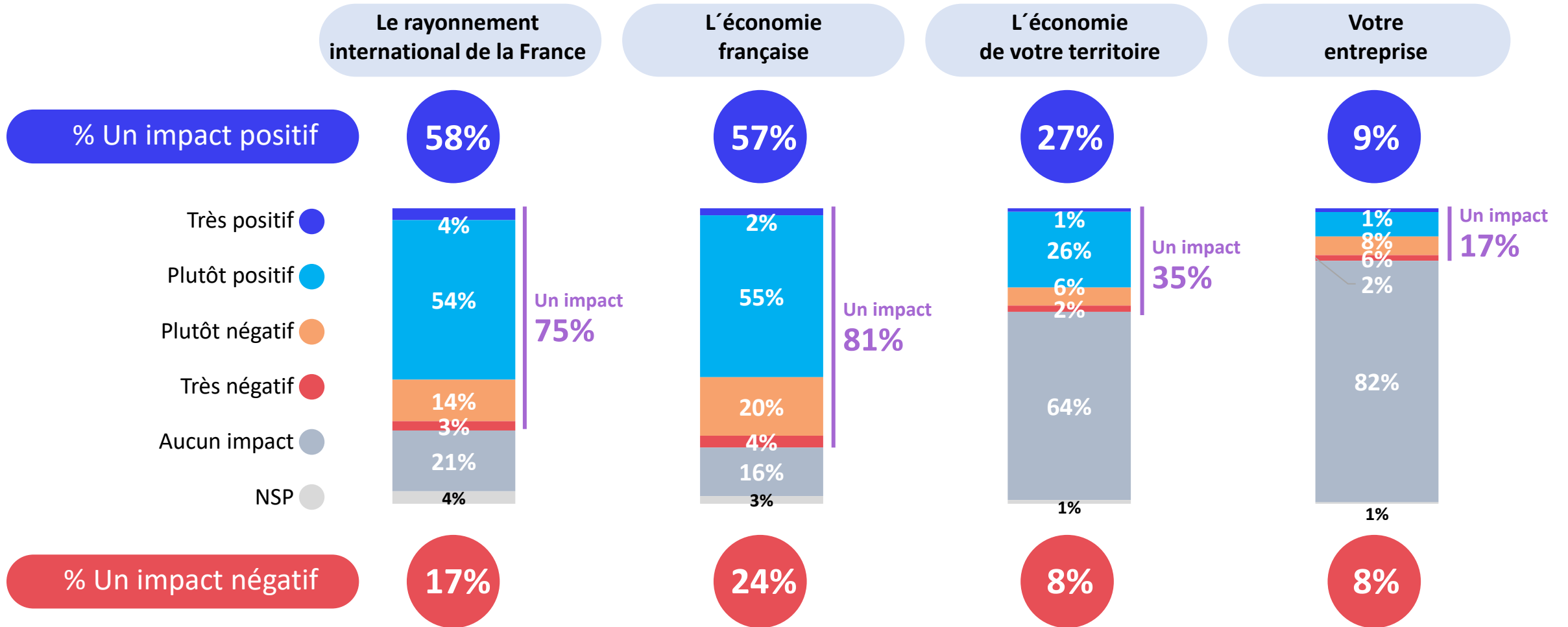




Les retombées attendues des JO 2024

ENTREPRISES DE 1 SALARIÉ OU PLUS

Q. Selon vous, l'organisation des Jeux Olympiques et Paralympiques en France en 2024 aura-t-elle un impact positif ou négatif sur... ?
BASE : Ensemble (1009 répondants)



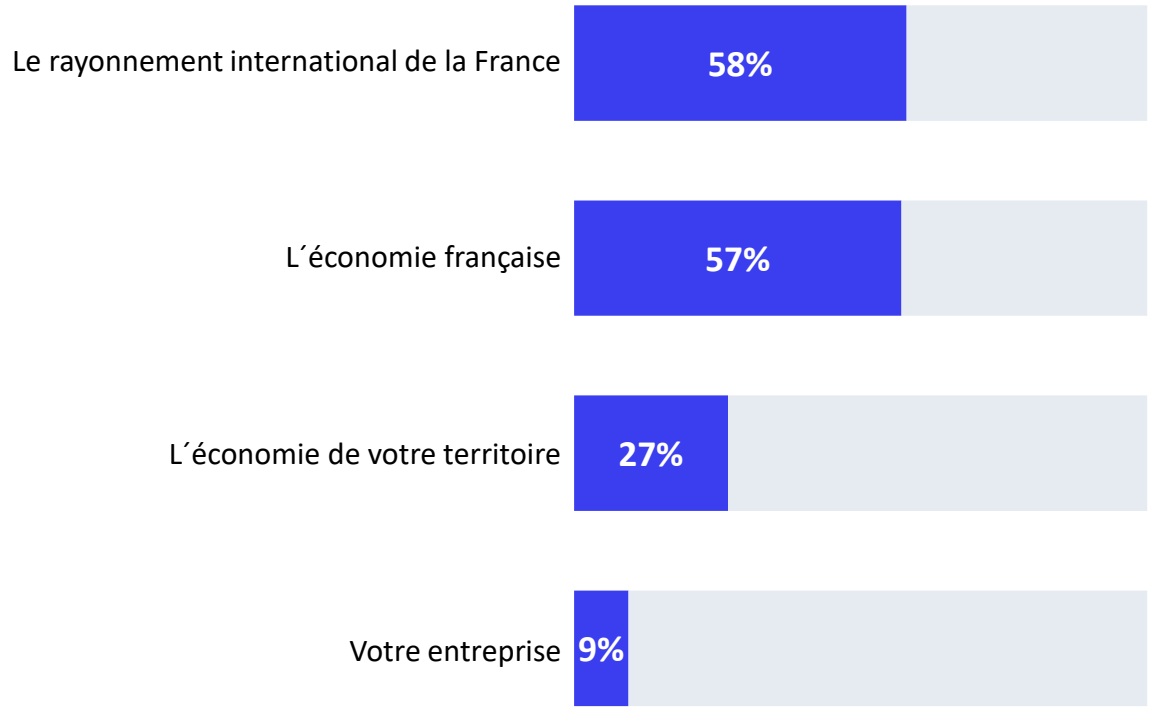


Les retombées attendues des JO 2024

ENTREPRISES DE 1 SALARIÉ OU PLUS

Q. Selon vous, l'organisation des Jeux Olympiques et Paralympiques en France en 2024 aura-t-elle un impact positif ou négatif sur... ?
BASE : Ensemble (1009 répondants)

% Un impact positif



Secteur d'activité				Taille d'entreprise			S'estime concerné par les Jeux Olympiques	
Industrie	Construction	Commerce	Services	1 à 2 salariés	3 à 49 salariés	50 salariés et plus	Oui	Non
54%	56%	57%	61%	54%	62%	73%	70%	56%
52%	47%	59%	60%	53%	61%	73%	78%	54%
14%	16%	29%	31%	26%	27%	35%	56%	22%
7%	5%	13%	10%	7%	12%	16%	49%	3%

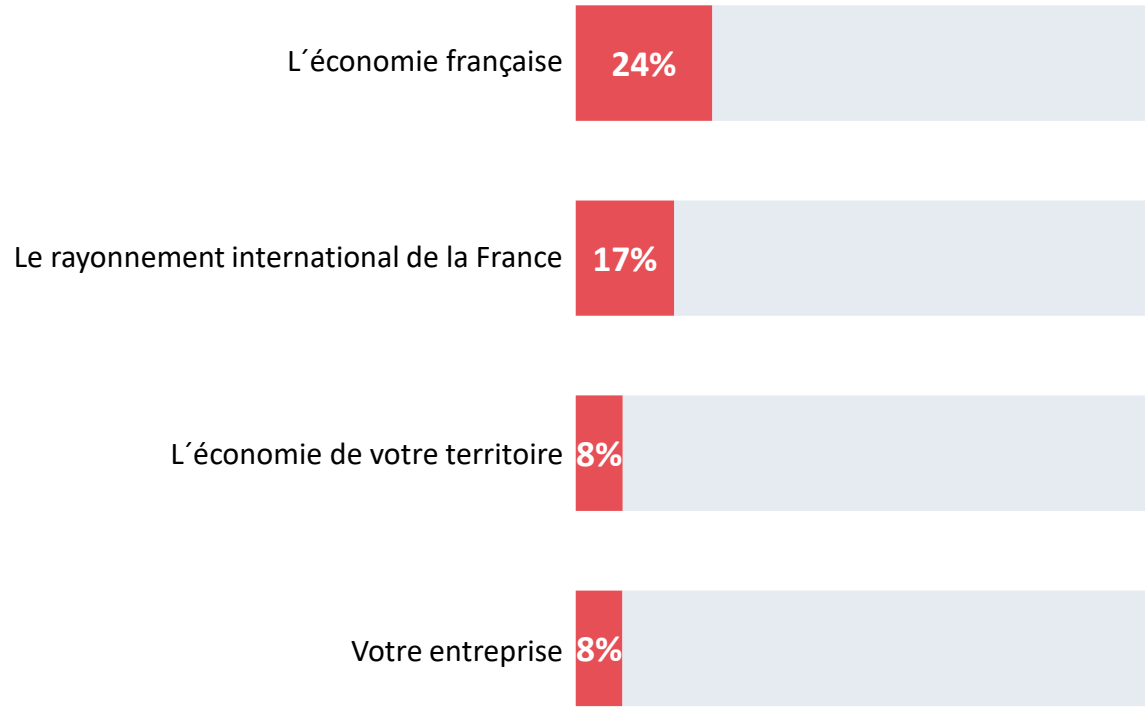


Les retombées attendues des JO 2024

ENTREPRISES DE 1 SALARIÉ OU PLUS

Q. Selon vous, l'organisation des Jeux Olympiques et Paralympiques en France en 2024 aura-t-elle un impact positif ou négatif sur... ?
BASE : Ensemble (1009 répondants)

% Un impact négatif

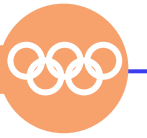


Secteur d'activité				Taille d'entreprise			S'estime concerné par les Jeux Olympiques	
Industrie	Construction	Commerce	Services	1 à 2 salariés	3 à 49 salariés	50 salariés et plus	Oui	Non
29%	29%	21%	23%	26%	22%	16%	16%	25%
20%	20%	14%	18%	20%	14%	10%	15%	18%
7%	6%	8%	10%	8%	8%	7%	17%	7%
6%	2%	7%	12%	8%	9%	9%	24%	6%



Les retombées attendues des JO 2024

ENTREPRISES DE COMMERCE IMPLANTEES DANS LES VILLES ACCUEILLANT LES JO



Q. Selon vous, l'organisation des Jeux Olympiques et Paralympiques en France en 2024 aura-t-elle un impact positif ou négatif sur... ? BASE : Ensemble (219 répondants)

Le rayonnement international de la France

L'économie française

L'économie de votre territoire

Votre entreprise

% Un impact positif

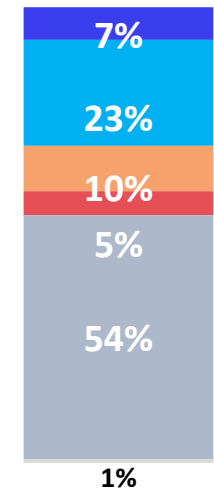
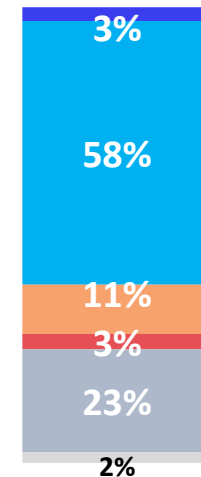
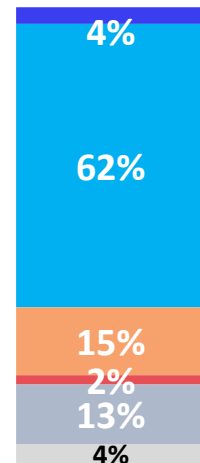
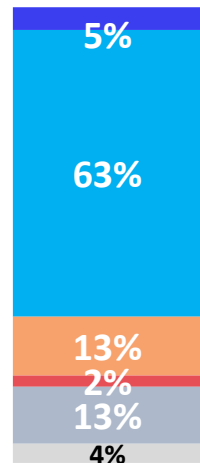
68%

66%

61%

30%

- Très positif ●
- Plutôt positif ●
- Plutôt négatif ●
- Très négatif ●
- Aucun impact ●
- NSP ●



% Un impact négatif

15%

17%

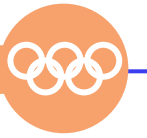
14%

15%



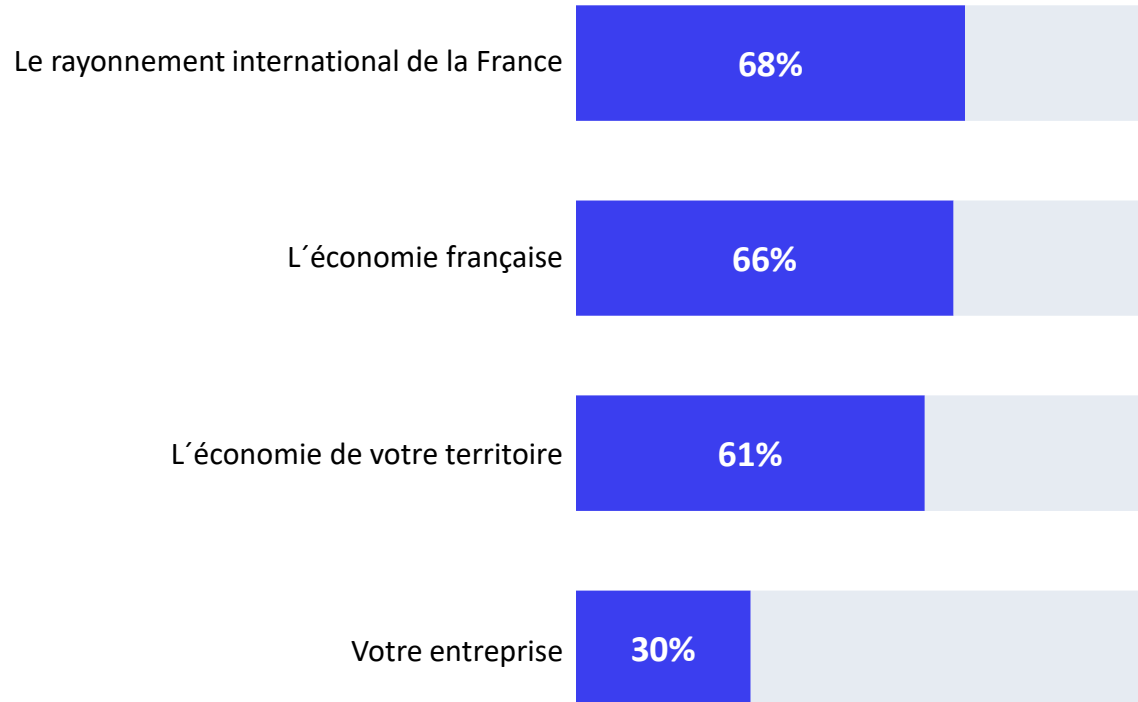
Les retombées attendues des JO 2024

ENTREPRISES DE COMMERCE IMPLANTEES DANS LES VILLES ACCUEILLANT LES JO



Q. Selon vous, l'organisation des Jeux Olympiques et Paralympiques en France en 2024 aura-t-elle un impact positif ou négatif sur... ? BASE : Ensemble (219 répondants)

% Un impact positif

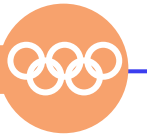


	Taille d'entreprise			S'estime concerné par les Jeux Olympiques	
	1 à 2 salariés	3 à 9 salariés	10 salariés et plus	Oui	Non
Le rayonnement international de la France	61%	68%	81%	75%	62%
L'économie française	58%	64%	81%	71%	60%
L'économie de votre territoire	51%	66%	72%	68%	55%
Votre entreprise	19%	33%	48%	51%	13%



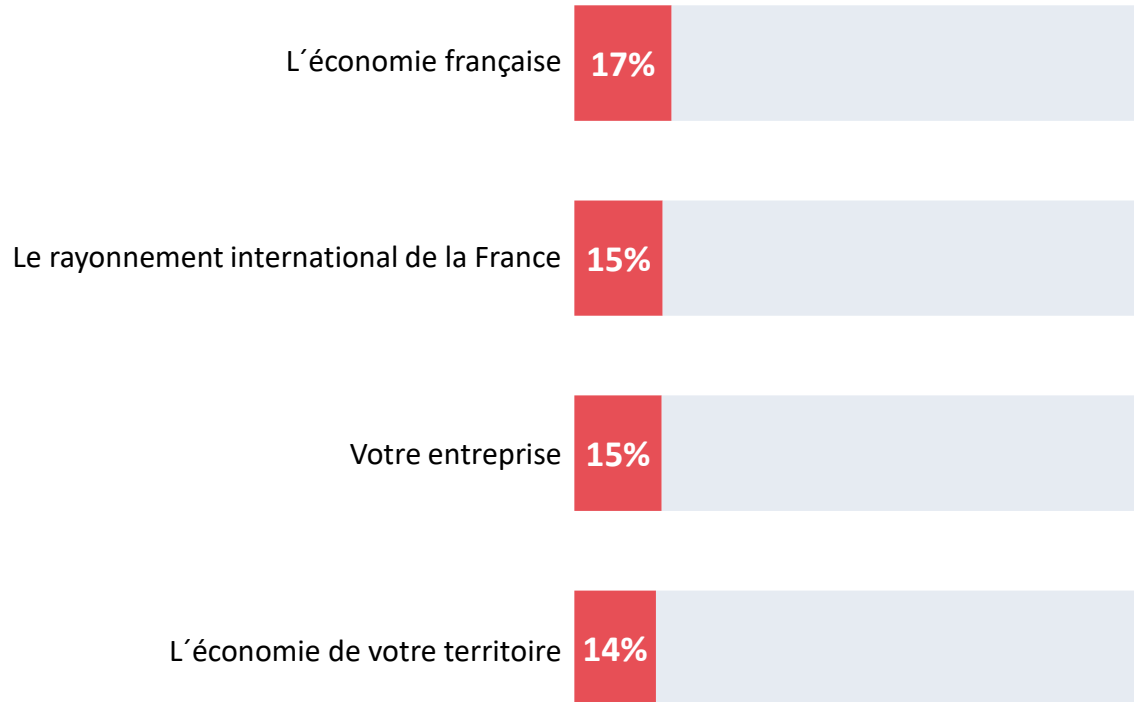
Les retombées attendues des JO 2024

ENTREPRISES DE COMMERCE IMPLANTEES DANS LES VILLES ACCUEILLANT LES JO



Q. Selon vous, l'organisation des Jeux Olympiques et Paralympiques en France en 2024 aura-t-elle un impact positif ou négatif sur... ? BASE : Ensemble (219 répondants)

% Un impact négatif



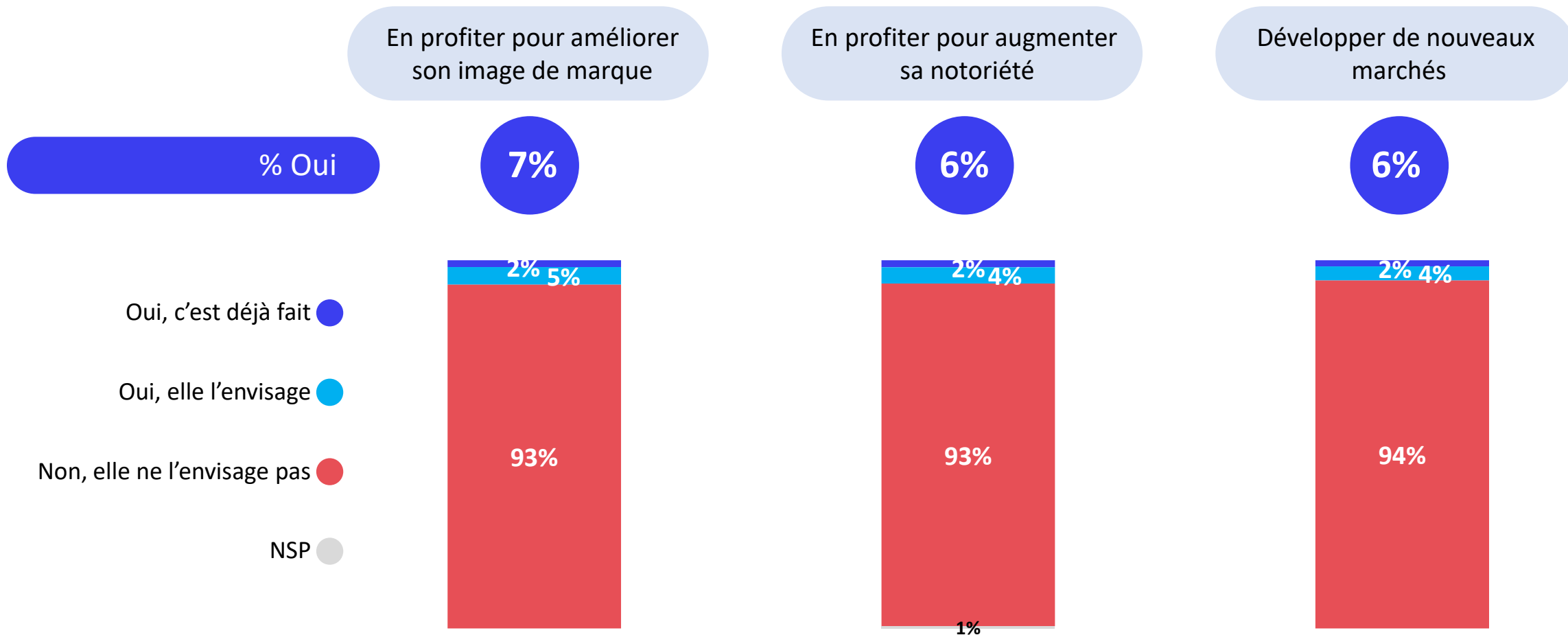
	Taille d'entreprise			S'estime concerné par les Jeux Olympiques	
	1 à 2 salariés	3 à 9 salariés	10 salariés et plus	Oui	Non
L'économie française	21%	18%	9%	19%	16%
Le rayonnement international de la France	13%	24%	7%	17%	14%
Votre entreprise	17%	15%	12%	25%	7%
L'économie de votre territoire	17%	14%	9%	22%	8%



Les stratégies adoptées pour profiter des JO 2024

ENTREPRISES DE 1 SALARIÉ OU PLUS

Q. Votre entreprise va-t-elle adopter une stratégie pour la période des Jeux Olympiques et Paralympiques de cet été sur chacun des objectifs suivants ? *BASE : Ensemble (1009 répondants)*



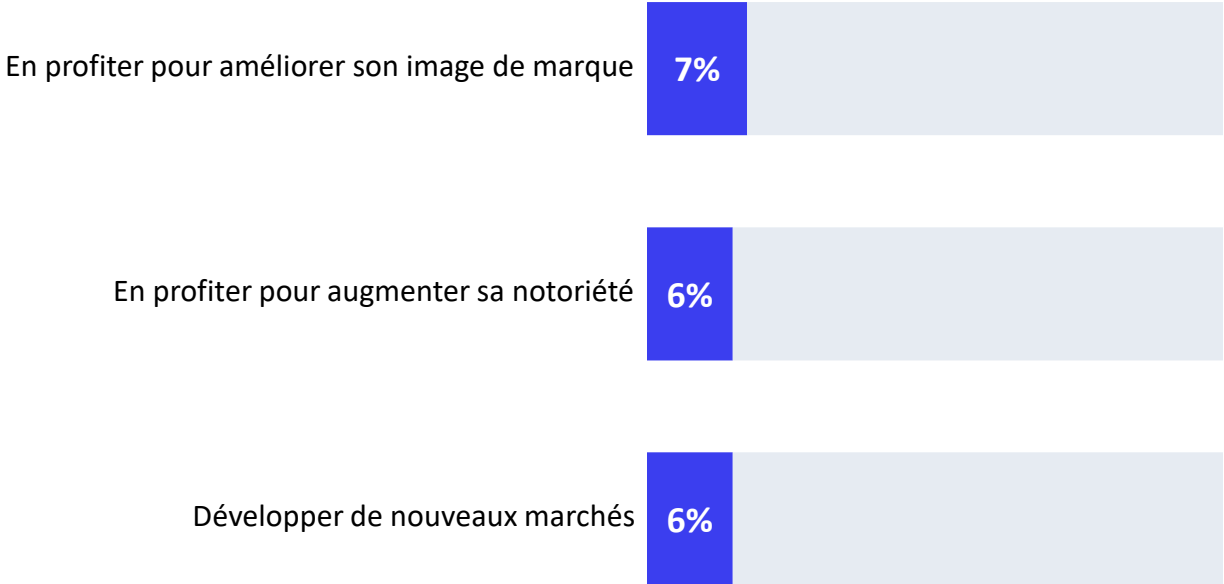


Les stratégies adoptées pour profiter des JO 2024

ENTREPRISES DE 1 SALARIÉ OU PLUS

Q. Votre entreprise va-t-elle adopter une stratégie pour la période des Jeux Olympiques et Paralympiques de cet été sur chacun des objectifs suivants ? *BASE : Ensemble (1009 répondants)*

% Oui

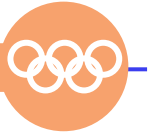


Secteur d'activité				Taille d'entreprise			S'estime concerné par les Jeux Olympiques	
Industrie	Construction	Commerce	Services	1 à 2 salariés	3 à 49 salariés	50 salariés et plus	Oui	Non
5%	2%	6%	9%	5%	8%	16%	26%	4%
4%	3%	6%	9%	5%	8%	14%	27%	3%
6%	4%	4%	7%	4%	7%	12%	22%	3%

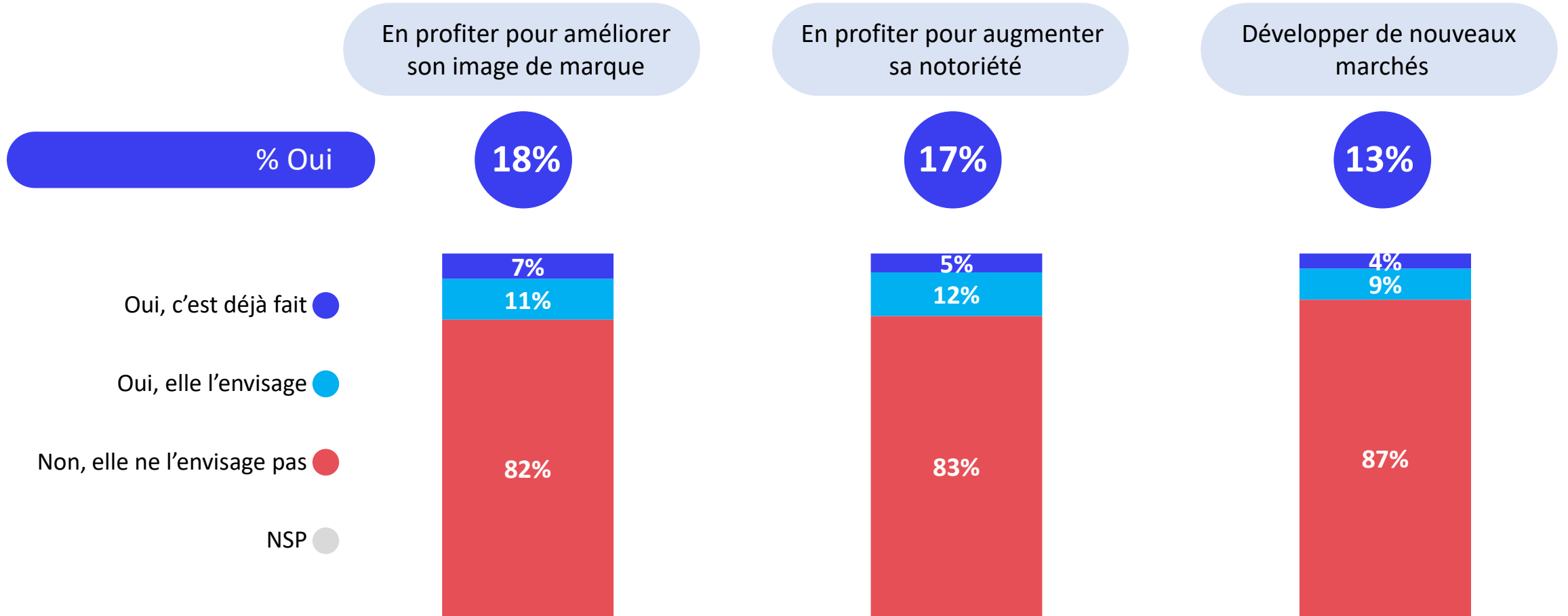


Les stratégies adoptées pour profiter des JO 2024

ENTREPRISES DE COMMERCE IMPLANTEES DANS LES VILLES ACCUEILLANT LES JO



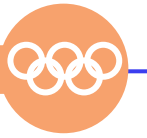
Q. Votre entreprise va-t-elle adopter une stratégie pour la période des Jeux Olympiques et Paralympiques de cet été sur chacun des objectifs suivants ? *BASE : Ensemble (219 répondants)*





Les stratégies adoptées pour profiter des JO 2024

ENTREPRISES DE COMMERCE IMPLANTEES DANS LES VILLES ACCUEILLANT LES JO



Q. Votre entreprise va-t-elle adopter une stratégie pour la période des Jeux Olympiques et Paralympiques de cet été sur chacun des objectifs suivants ? *BASE : Ensemble (219 répondants)*

% Oui

Taille d'entreprise

S'estime concerné par les Jeux Olympiques

1 à 2 salariés

3 à 9 salariés

10 salariés et plus

Oui

Non

En profiter pour améliorer son image de marque

18%

11%

18%

31%

35%

4%

En profiter pour augmenter sa notoriété

17%

11%

15%

31%

34%

4%

Développer de nouveaux marchés

13%

13%

11%

13%

22%

4%



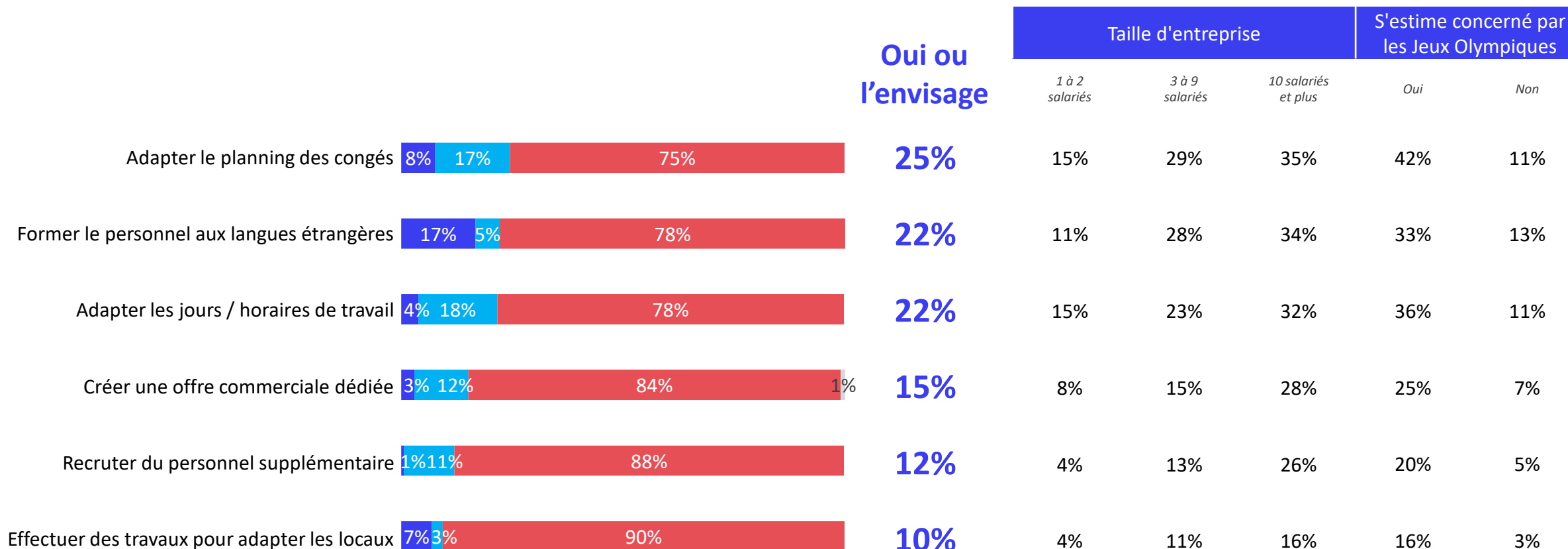
Les actions pour préparer la période des JO 2024

ENTREPRISES DE COMMERCE IMPLANTEES DANS LES VILLES ACCUEILLANT LES JO



Q. Votre entreprise va-t-elle lancer chacune des actions suivantes en vue de la période des Jeux Olympiques et Paralympiques de cet été ?

BASE : Ensemble (219 répondants)

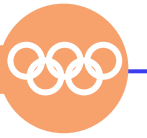


● Oui, c'est déjà fait ● Oui, elle l'envisage ● Non, elle ne l'envisage pas ● NSP



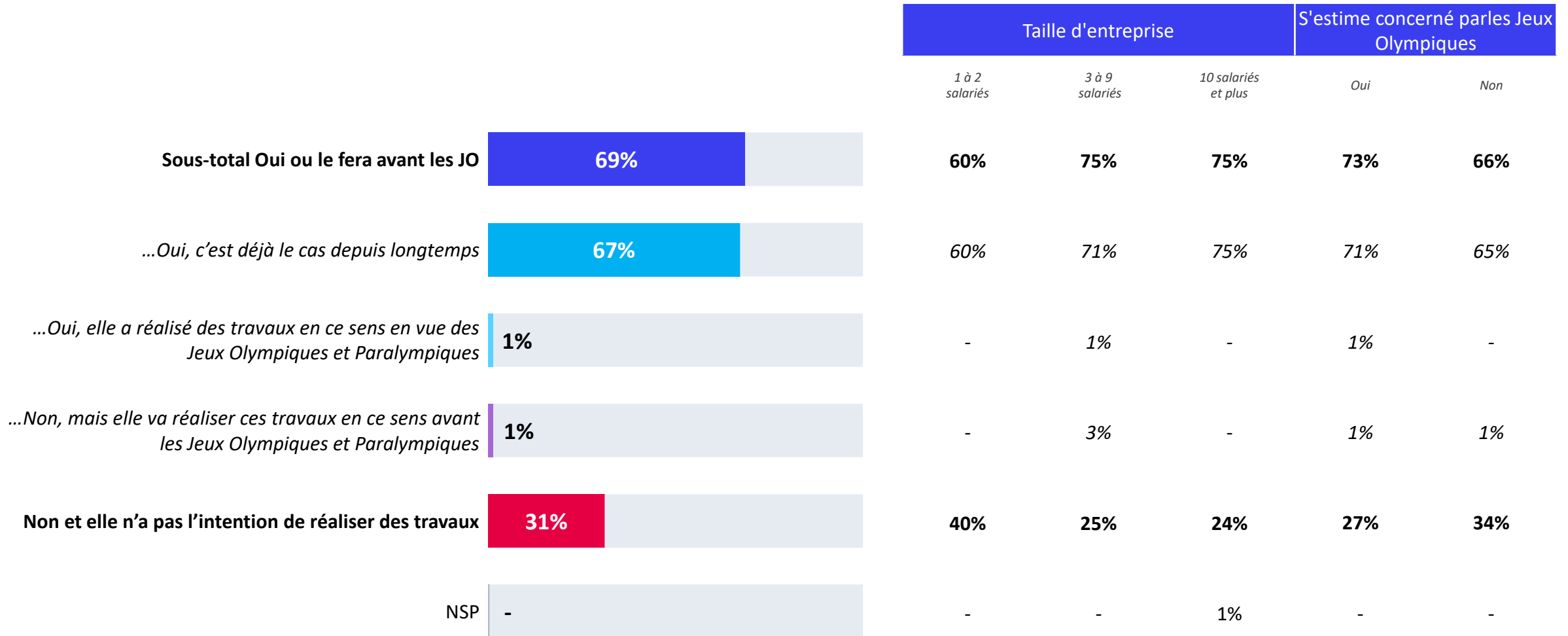
L'accessibilité des commerces aux personnes à mobilité réduite

ENTREPRISES DE COMMERCE IMPLANTEES DANS LES VILLES ACCUEILLANT LES JO



Q. Votre entreprise est-elle en capacité d'accueillir des personnes à mobilité réduite ?

BASE : Ensemble (219 répondants)





Vague 88 – Janvier 2024

Les résultats
Les questions barométriques

“*opinionway*” pour



Entreprises de 1 salarié ou plus

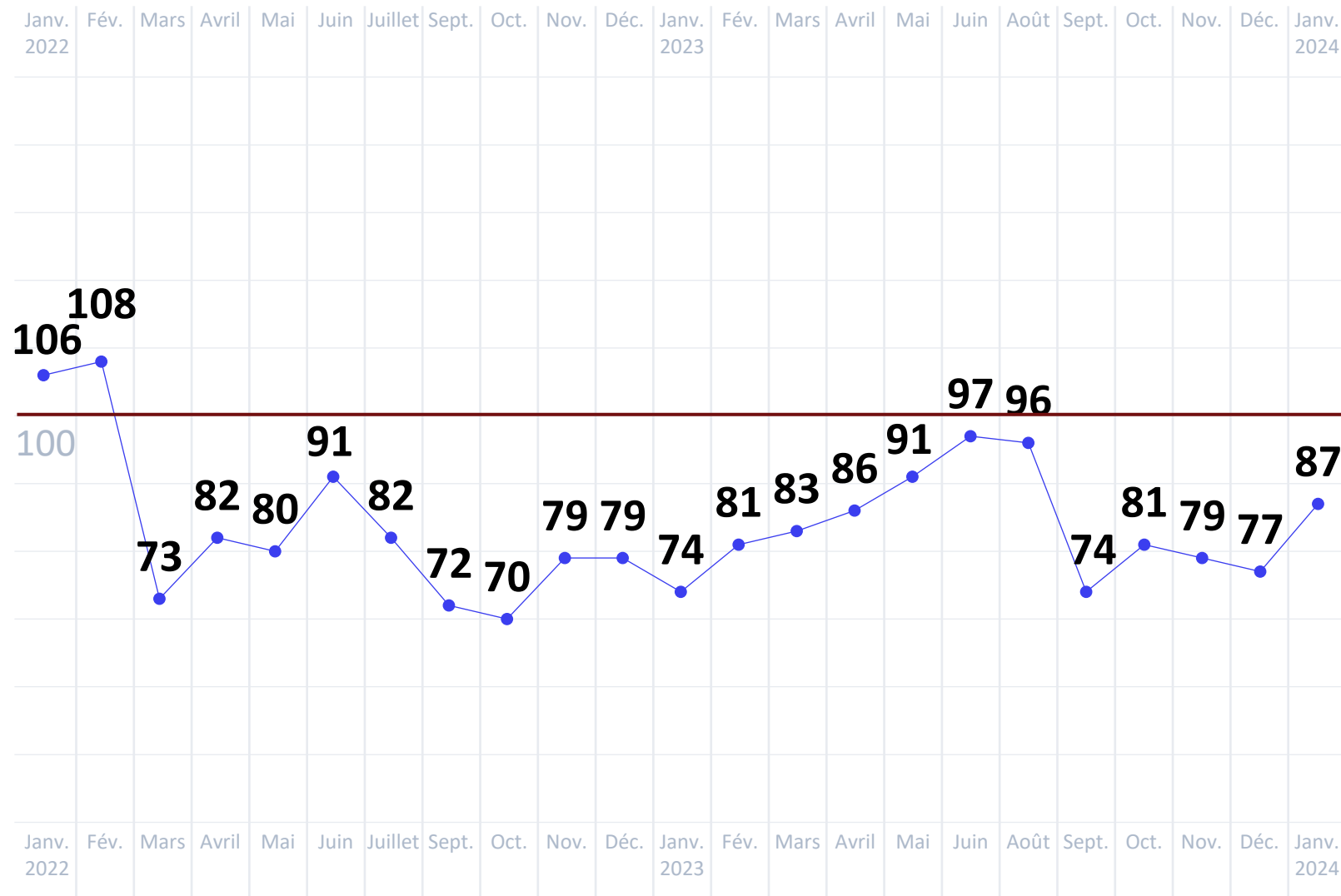


ESOMAR²⁴
Corporate



L'indicateur de l'optimisme

ENTREPRISES DE 1 SALARIÉ OU PLUS



87

L'indicateur de janvier 2024

▲+10 pts
depuis décembre 2023

L'indicateur prend en compte les questions de confiance à l'égard de l'évolution de l'économie et d'appréciation de la situation actuelle. La référence est la vague 1 de février 2015 (base 100) pour chaque groupe d'entreprises



L'appréciation de la situation actuelle

ENTREPRISES DE 1 SALARIÉ OU PLUS

Q. Dans le contexte actuel vous êtes plutôt porté à dire... ?

BASE : Ensemble (1009 répondants)

JANVIER 2024

C'était mieux hier

▼ -9 pts

35%

C'est très bien en ce moment

▲ +3 pts

40%

Ce sera mieux demain

▲ +5 pts

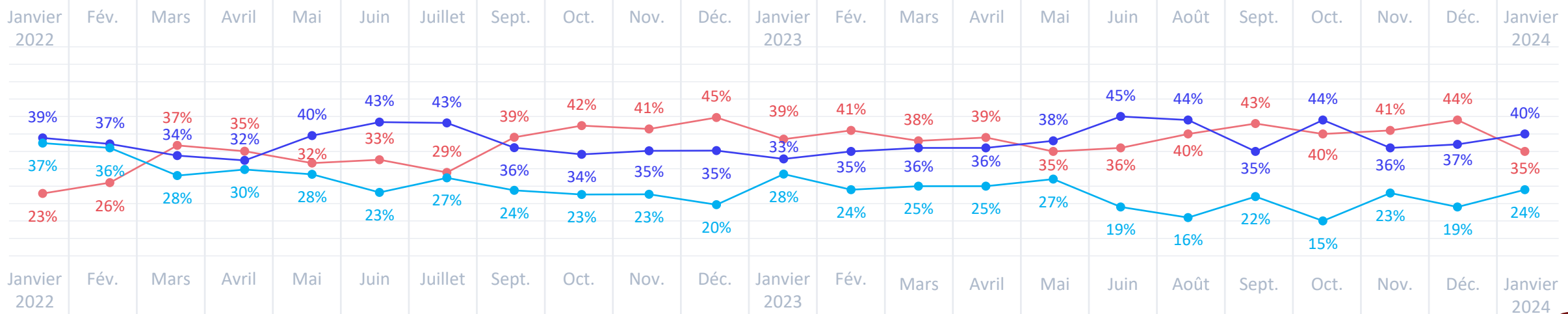
24%

NSP: 1%

▲▼ Evolution depuis décembre 2023

Secteur d'activité				Taille d'entreprise		
Industrie	Construction	Commerce	Services	1 à 2 salariés	3 à 49 salariés	50 salariés et plus
35%	35%	41%	31%	40%	30%	26%
47%	43%	35%	42%	35%	46%	49%
18%	21%	23%	27%	24%	24%	25%
-	1%	1%	-	1%	-	-

Les évolutions depuis janvier 2022





L'impact de l'inflation pour les entreprises

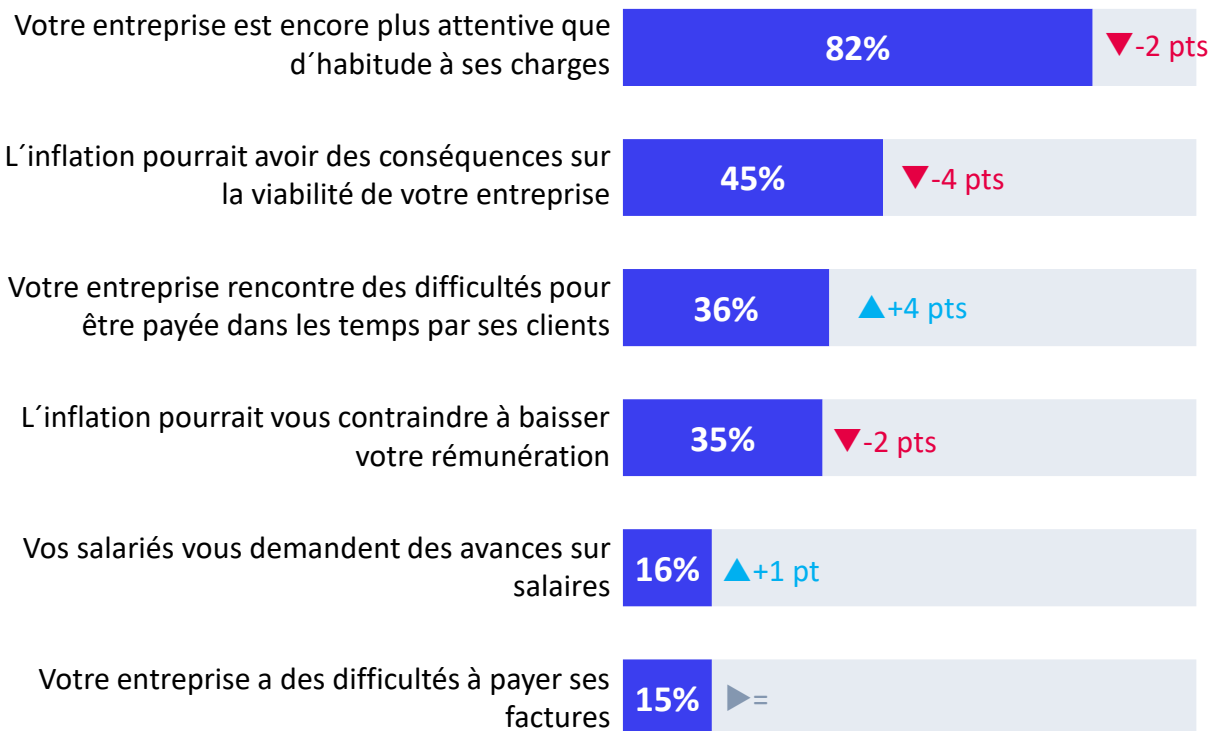
ENTREPRISES DE 1 SALARIÉ OU PLUS

Q. Ce mois-ci, diriez-vous que votre entreprise est concernée ou non par chacune des situations suivantes liées à l'inflation ?

BASE : Ensemble (1009 répondants)

JANVIER 2024

% Oui



▲ Evolution depuis décembre 2023

	Secteur d'activité				Taille d'entreprise		
	Industrie	Construction	Commerce	Services	1 à 2 salariés	3 à 49 salariés	50 salariés et plus
Votre entreprise est encore plus attentive que d'habitude à ses charges	81%	82%	85%	79%	84%	80%	87%
L'inflation pourrait avoir des conséquences sur la viabilité de votre entreprise	45%	45%	51%	41%	50%	41%	30%
Votre entreprise rencontre des difficultés pour être payée dans les temps par ses clients	44%	44%	32%	35%	34%	39%	43%
L'inflation pourrait vous contraindre à baisser votre rémunération	28%	30%	38%	35%	44%	26%	10%
Vos salariés vous demandent des avances sur salaires	15%	15%	19%	13%	7%	24%	47%
Votre entreprise a des difficultés à payer ses factures	14%	18%	19%	13%	19%	12%	9%



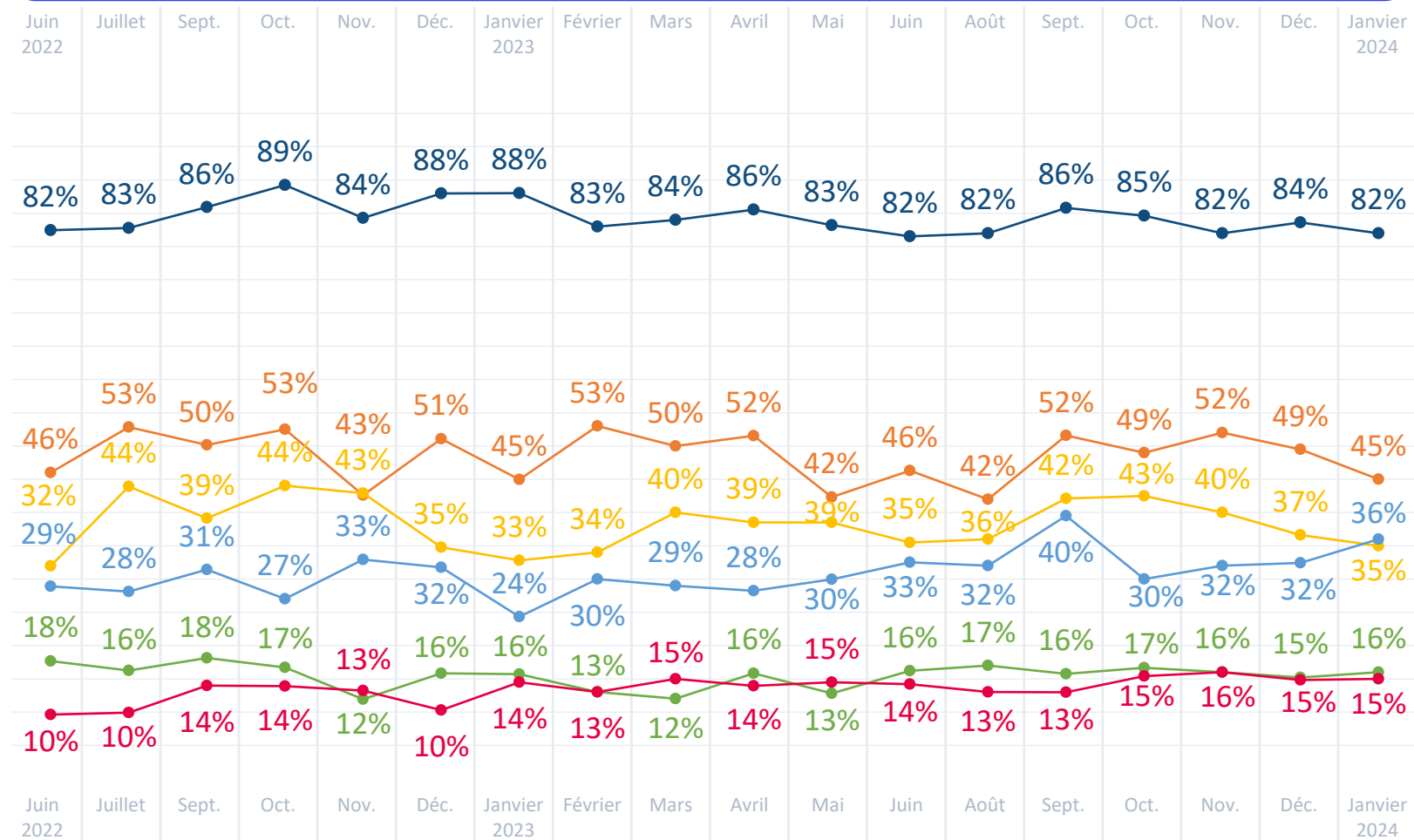
L'impact de l'inflation pour les entreprises

ENTREPRISES DE 1 SALARIÉ OU PLUS

Q. Ce mois-ci, diriez-vous que votre entreprise est concernée ou non par chacune des situations suivantes liées à l'inflation ?

BASE : Ensemble (1009 répondants)

Les évolutions depuis juin 2022



- Votre entreprise est encore plus attentive que d'habitude à ses charges
- L'inflation pourrait avoir des conséquences sur la viabilité de votre entreprise
- Votre entreprise rencontre des difficultés pour être payée dans les temps par ses clients
- L'inflation pourrait vous contraindre à baisser votre rémunération
- Vos salariés vous demandent des avances sur salaires
- Votre entreprise a des difficultés à payer ses factures



La confiance dans les perspectives pour les 12 prochains mois

ENTREPRISES DE 1 SALARIÉ OU PLUS

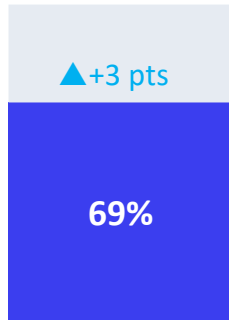
Q. Concernant les perspectives des 12 prochains mois, diriez-vous que vous êtes très confiant, assez confiant, assez inquiet, très inquiet, pour... ?

BASE : Ensemble (1009 répondants)

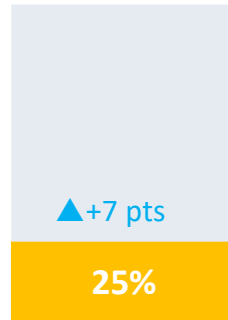
Se déclarent confiants pour...

JANVIER 2024

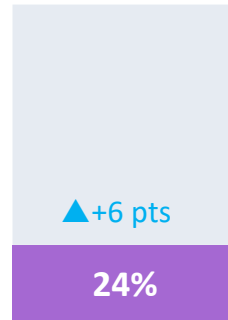
Leur entreprise



L'économie française



L'économie mondiale

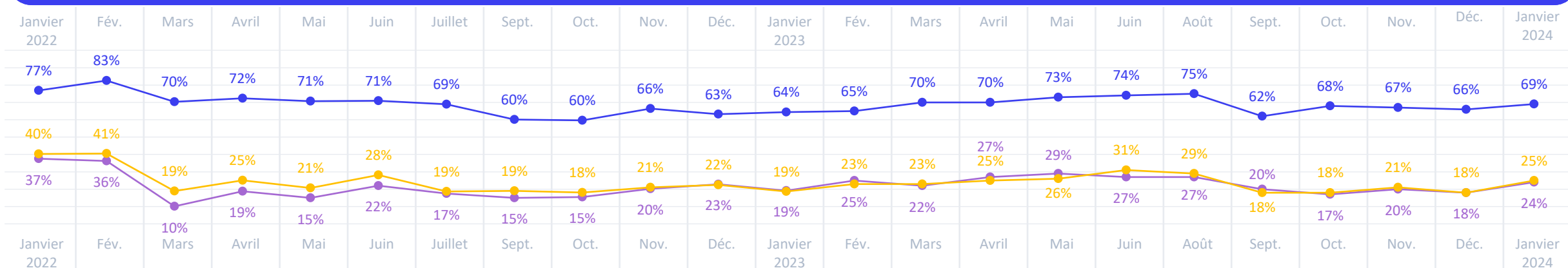


% Confiant

Secteur d'activité				Taille d'entreprise		
Industrie	Construction	Commerce	Services	1 à 2 salariés	3 à 49 salariés	50 salariés et plus
72%	77%	65%	70%	63%	76%	87%
36%	20%	27%	24%	23%	27%	39%
28%	20%	28%	22%	24%	23%	32%

▲▼ Evolution depuis décembre 2023

Les évolutions depuis janvier 2022





L'évolution des effectifs dans les 12 prochains mois

ENTREPRISES DE 1 SALARIÉ OU PLUS

Q. Au cours des 12 prochains mois, votre entreprise envisage-t-elle de... ?

BASE : Ensemble (1009 répondants)

JANVIER 2024

14% ▼-1 pt
Augmenter le nombre de salariés

80% ▲+2 pts
Maintenir le nombre de salariés stable

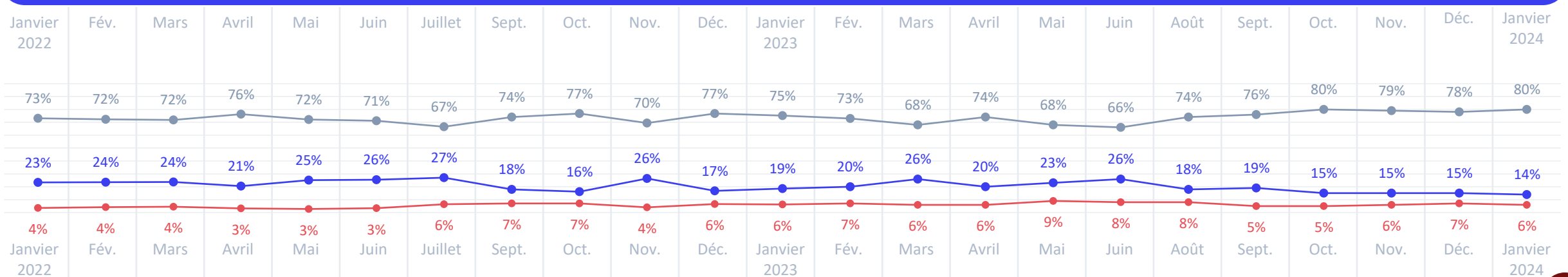
▼-1 pt **6%**
Réduire le nombre de salariés



▲▼ Evolution depuis décembre 2023

Secteur d'activité	Taille d'entreprise		
	1 à 2 salariés	3 à 49 salariés	50 salariés et plus
Industrie	28%	10%	33%
Construction	66%	83%	65%
Commerce	6%	7%	2%
Services	16%	80%	4%

Les évolutions depuis janvier 2022





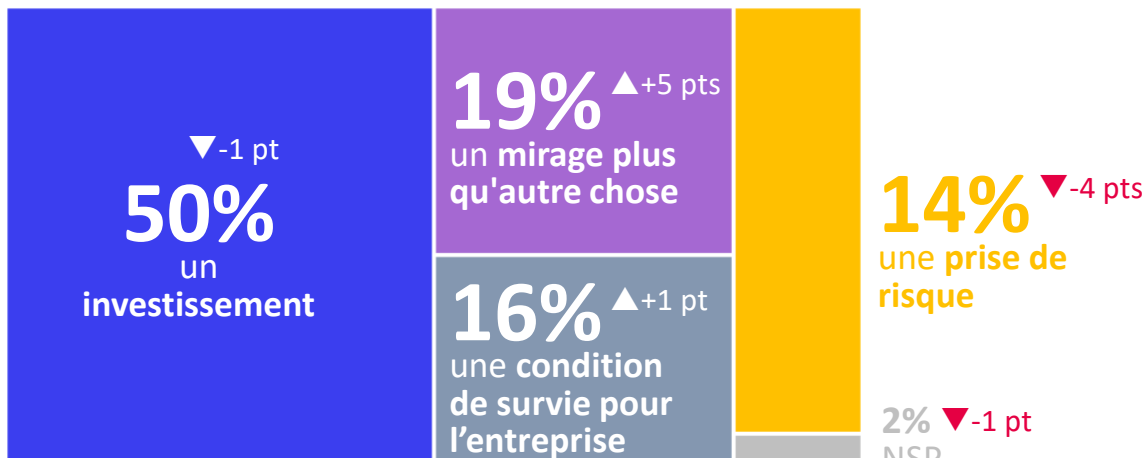
Le rapport à l'innovation des dirigeants d'entreprise

ENTREPRISES DE 1 SALARIÉ OU PLUS

Q. Innover c'est pour votre entreprise avant tout... ?

BASE : Ensemble (1009 répondants)

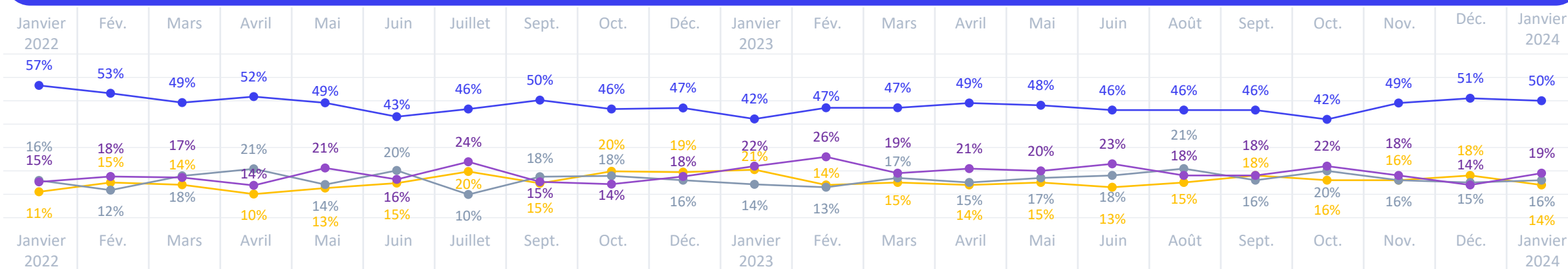
JANVIER 2024



▲▼ Evolution depuis décembre 2023

	Secteur d'activité				Taille d'entreprise		
	Industrie	Construction	Commerce	Services	1 à 2 salariés	3 à 49 salariés	50 salariés et plus
	55%	41%	50%	52%	45%	55%	61%
	13%	24%	20%	18%	22%	17%	12%
	16%	15%	15%	17%	16%	16%	23%
	16%	19%	14%	12%	16%	12%	4%
	-	1%	1%	1%	1%	-	-

Les évolutions depuis janvier 2022





“*opinion*way

pour



CHAMBRE DE COMMERCE
ET D'INDUSTRIE

1^{er} ACCÉLÉRATEUR DES ENTREPRISES

LA
TRIBUNE

LCI

La grande consultation des entrepreneurs

Vague 88 – Janvier 2024

Entreprises de 1 salarié ou plus



ESOMAR²⁴
Corporate