



# Observatoire des PME-ETI

85<sup>ème</sup> édition – Mars 2019

*“opinionway*

15 place de la République 75003 Paris



ESOMAR  
member

**Rapport**



*pour*

**Challenge<sup>s</sup>**



# MÉTHODOLOGIE

*“opinionway*

# “ La méthodologie



▶ Étude quantitative réalisée auprès d'un échantillon de **301 dirigeants** d'entreprises (PDG, DG, DAF, ...) dont le chiffre d'affaires est compris entre 15 et 500 millions d'euros.



▶ L'échantillon a été interrogé par **téléphone sous système CATI** par notre partenaire Ariane Etudes.



▶ Dates de terrain : L'échantillon a été interrogé du **25 février** au **8 mars 2019**.



▶ La représentativité de l'échantillon a été assurée par un redressement en termes de **secteurs d'activité** et de **taille salariale**.



▶ OpinionWay a réalisé cette enquête en appliquant les procédures et règles de la norme ISO 20252.



▶ OpinionWay rappelle par ailleurs que les résultats de ce sondage doivent être lus en tenant compte des marges d'incertitude : 5,7 au plus pour un échantillon de 300 répondants.

Toute publication totale ou partielle doit impérativement utiliser la mention complète suivante :  
« **Observatoire de la performance des PME/ETI – OpinionWay/Banque PALATINE pour Challenges** »  
et aucune reprise de l'enquête ne pourra être dissociée de cet intitulé.



# SYNTHÈSE



# Synthèse des résultats – Indice Investissements Palatine-OpinionWay



- ▶ **En mars l'Indice Investissements Palatine-OpinionWay\* confirme la stabilisation des opinions en ce premier trimestre (119, -1 point).**
  - La confiance et les anticipations de croissance et d'embauche s'érodent légèrement au mois de mars, tout en restant positives.
    - Ce mois-ci l'indice est porté par...
      - Un bon niveau de confiance envers sa propre entreprise, malgré un retrait de 3 points
      - Un niveau de confiance en l'économie française et mondiale stables en mars
      - Un solde d'embauches toujours positif
      - L'anticipation d'une stabilité ou croissance du CA pour une majorité d'entreprises

*\*Cet indice est construit à partir des indicateurs de prévision à 6 mois de l'activité, de l'évolution de l'emploi et de la confiance, ainsi que de la propension à investir.*



# Synthèse des résultats – Questions d’actualité

- ▶ **Le Brexit reste perçu défavorablement par une majorité d’entreprises (75%), majorité qui s’est érodée depuis juin 2016 (-10 points).**
- ▶ **Si les dirigeants de PME-ETI témoignent d’un impact très limité de l’annonce du Brexit sur leurs entreprises depuis 2 ans et demi, la moitié d’entre eux reste préoccupée par l’incertitude entourant l’accord futur...**
  - 95% déclarent n’avoir perçu aucun effet et 5% un effet négatif du Brexit
  - 50% considèrent la situation d’incertitude comme préoccupante donc 8% très préoccupante
- ▶ **... D’autant plus qu’une PME/ETI sur trois a des relations commerciales avec le Royaume-Uni ce qui pourrait avoir un impact négatif selon l’accord signé**
  - 33% des entreprises ont un fournisseur ou client au Royaume-Uni, en recul marqué (-14 points) par rapport à juin 2016 qui peut traduire l’anticipation de relations commerciales plus compliquées/onéreuses
  - 14% des dirigeants de PME/ETI s’attendent à un impact négatif du Brexit sur leur entreprise une fois qu’il aura lieu



## Synthèse des résultats – Perspectives à 6 mois

- ▶ **Un niveau de confiance en retrait pour les PME-ETI tandis qu'il est stable pour l'économie française et mondiale, à des niveaux confirmant le rebond observé en février.**
  - 81% des dirigeants de PME-ETI affichent une confiance en leur propre entreprise (-3 points)
  - La confiance en l'économie française (63%, =) est stable, comme celle en l'économie mondiale (65%, -1 point)
- ▶ **Les prévisions pour la fin d'année 2019 sont neutres ou positives**
  - La part de dirigeants de PME-ETI prévoyant une stabilité de leur chiffre d'affaire atteint un record depuis février 2015 avec 56%, un ressenti en ligne avec les prédictions en berne des principaux organismes économiques ; la part anticipant une décroissance reste faible (10%, +1 point)
  - Après deux mois, 79% des dirigeants de PME-ETI estiment être en ligne avec les objectifs fixés
- ▶ **Les prévisions d'embauches continuent leur reflux en mars, avec un solde toujours positif cependant**
  - La plupart des dirigeants de PME-ETI prévoient de maintenir leur nombre de salariés (77%)
  - Les soldes prévus d'embauches sont positifs : les dirigeants sont plus nombreux à envisager des augmentations (18%) que des réductions d'effectifs (5%), soit un solde positif de +13 points



# RESULTATS



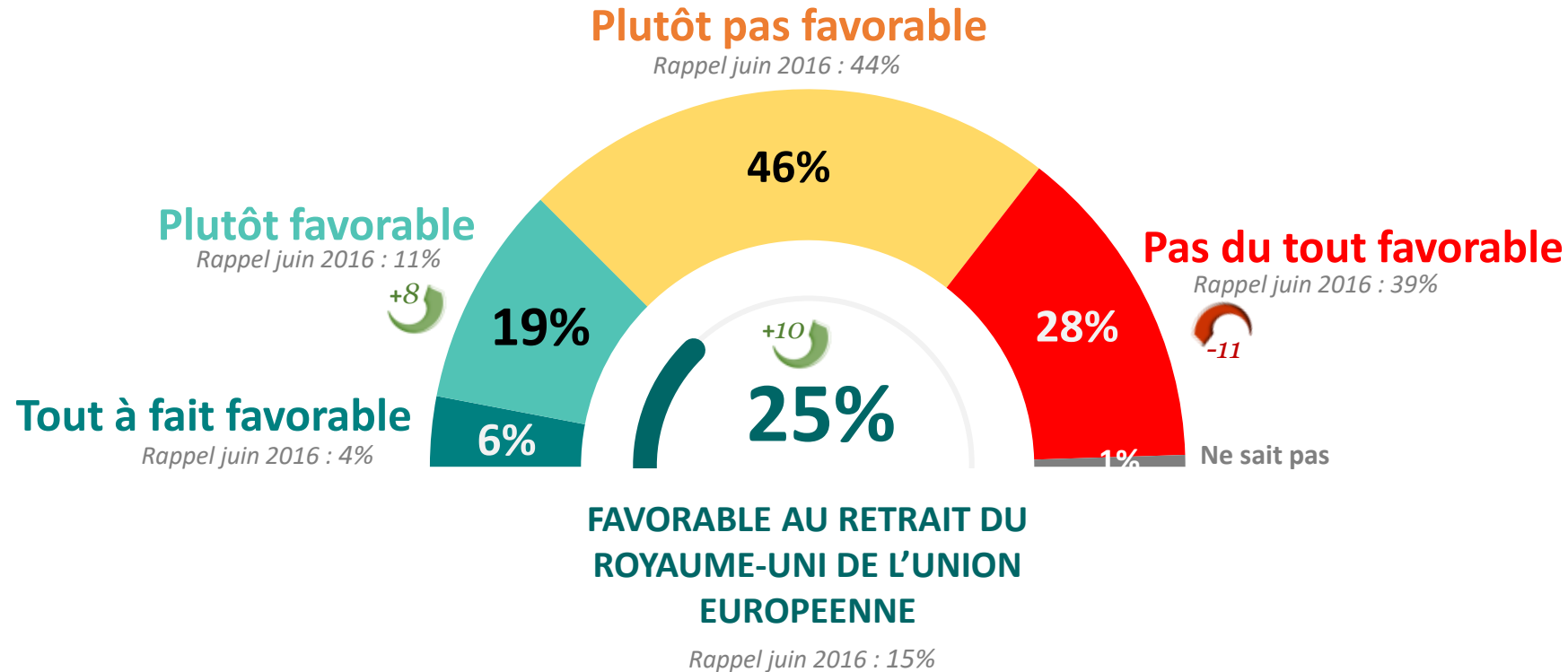


# Questions d'actualité



# Perception du Brexit par les dirigeants de PME-ETI françaises

Q14. On parle beaucoup du « Brexit » dans les médias en ce moment, qui devrait avoir lieu en mars.  
Dans quelle mesure êtes-vous favorable ou non au retrait du Royaume-Uni de l'Union Européenne ?

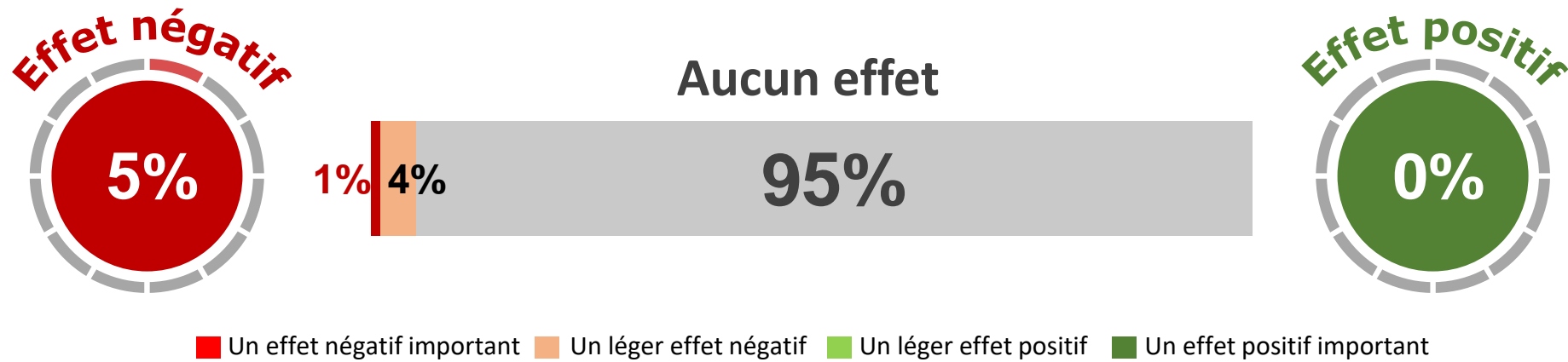


Rappel juin 2016 : On parle beaucoup du « Brexit » dans les médias en ce moment, c'est-à-dire d'un éventuel retrait du Royaume-Uni de l'Union Européenne, pour lequel un référendum aura lieu en Juin au Royaume-Uni. Dans quelle mesure êtes-vous favorable ou non au retrait du Royaume-Uni de l'Union Européenne ?



# Impact sur l'activité de votre entreprise depuis l'annonce du Brexit

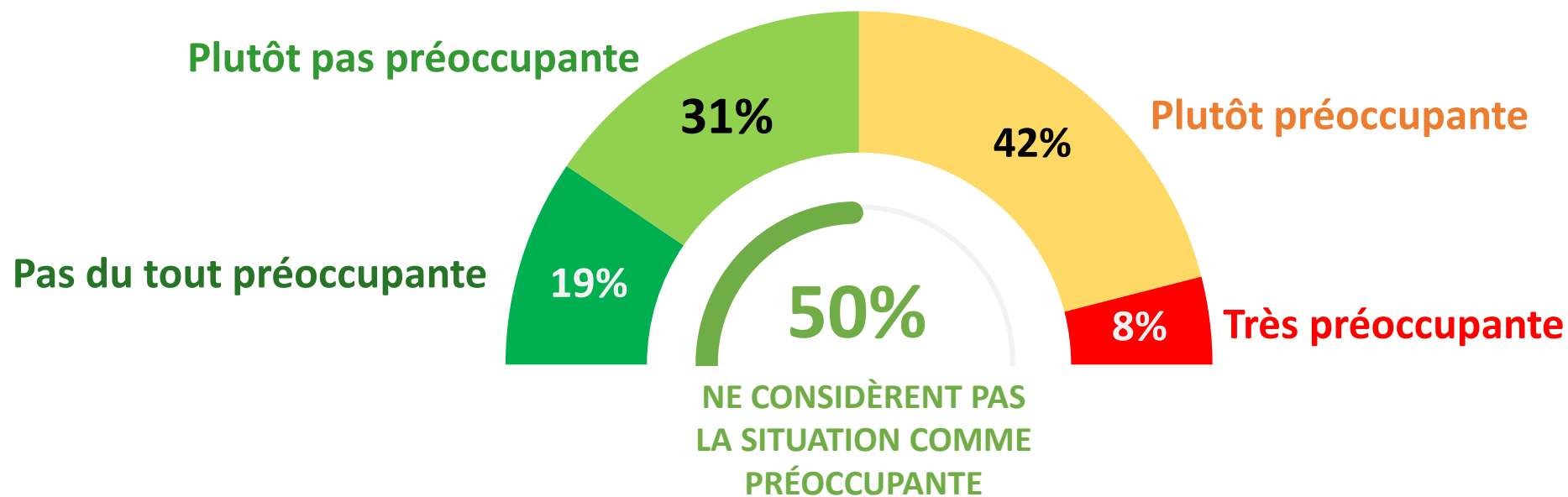
Q16. Le Brexit a été annoncé en juin 2016, quel effet cette annonce a-t-elle eu sur l'activité de votre entreprise jusqu'à aujourd'hui ?





# L'incertitude sur un accord possible et sa nature

Q17. Pour votre entreprise, jugez-vous l'incertitude sur un accord possible entre le Royaume-Uni et l'Union Européenne, et la nature de cet accord...





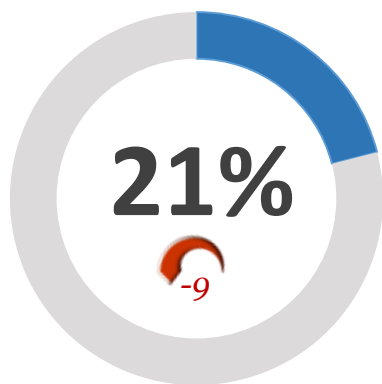
# Relations commerciales des PME-ETI françaises avec le Royaume-Uni

Q15. Votre entreprise a-t-elle au Royaume-Uni ...



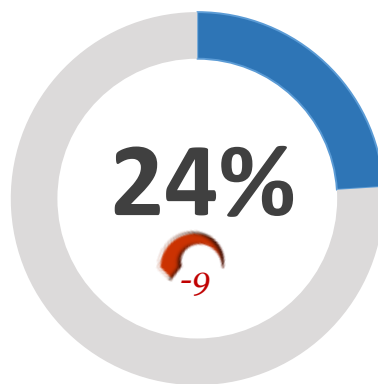
**33%** ont des relations commerciales (fournisseurs ou clients) avec le Royaume-Uni

 -14 Rappel juin 2016 : 47%



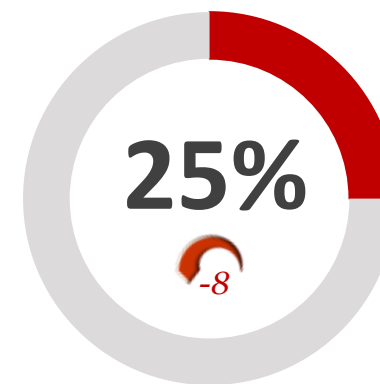
**Des fournisseurs**

Rappel juin 2016 : 30%



**Des clients**

Rappel juin 2016 : 33%

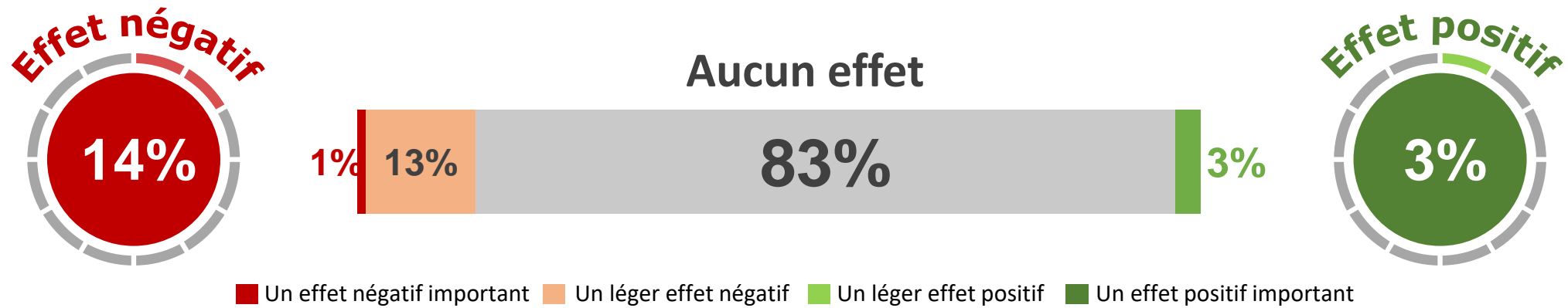


**Des concurrents**

Rappel juin 2016 : 33%

# “ Effet envisagé sur l'activité future de votre entreprise

Q18. Le Brexit devrait avoir lieu en mars, quel effet anticipez-vous sur l'activité de votre entreprise ?





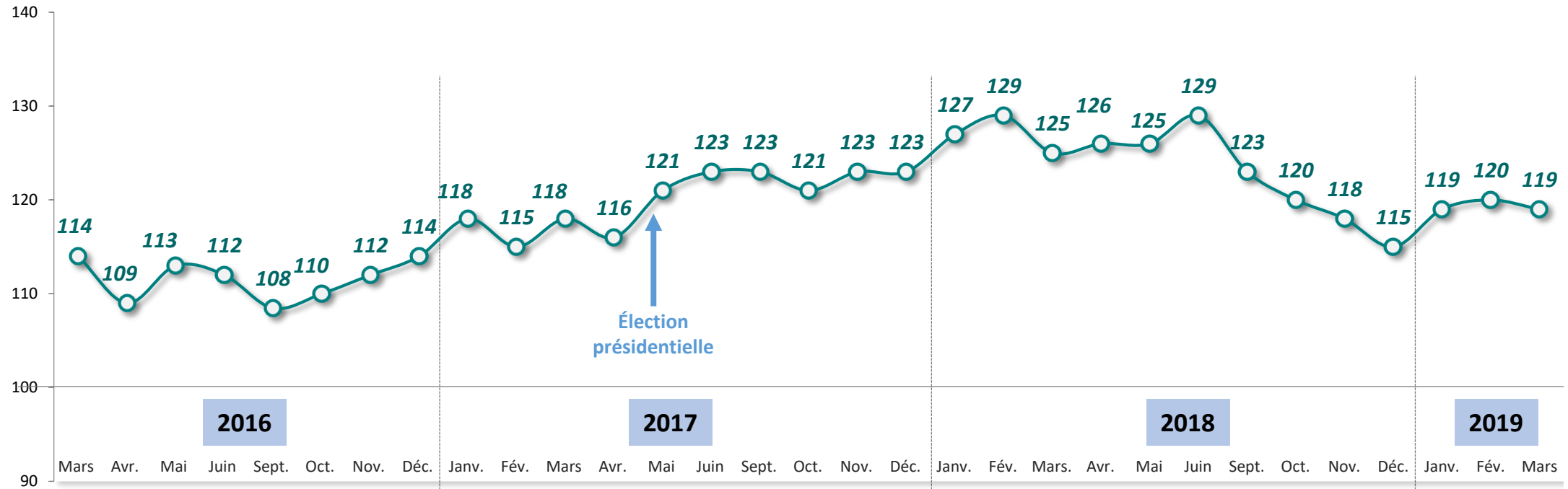
## Perspectives à 6 mois



# Indice Investissements Palatine-OpinionWay



Base 100 en novembre 2014

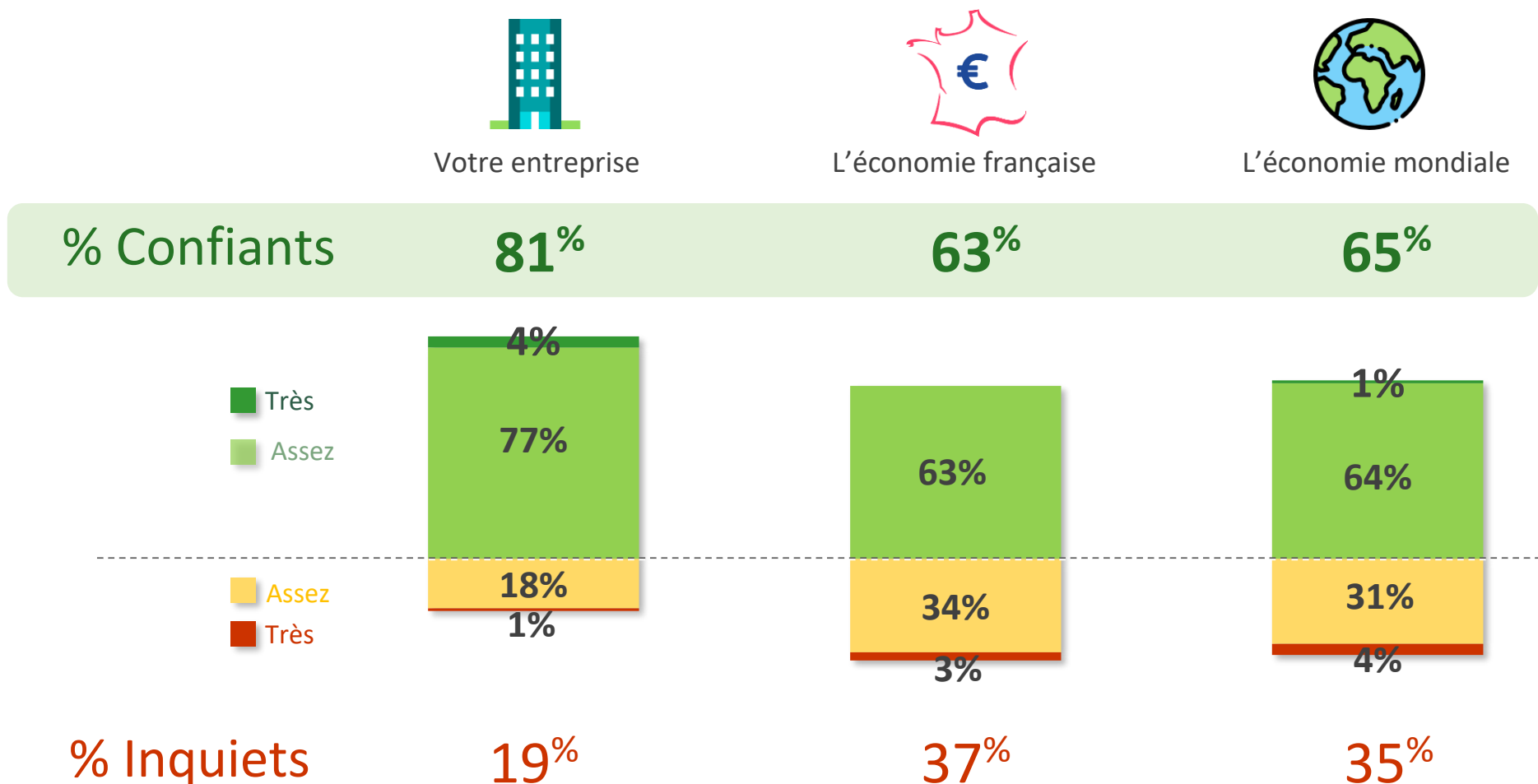






# Niveaux de confiance

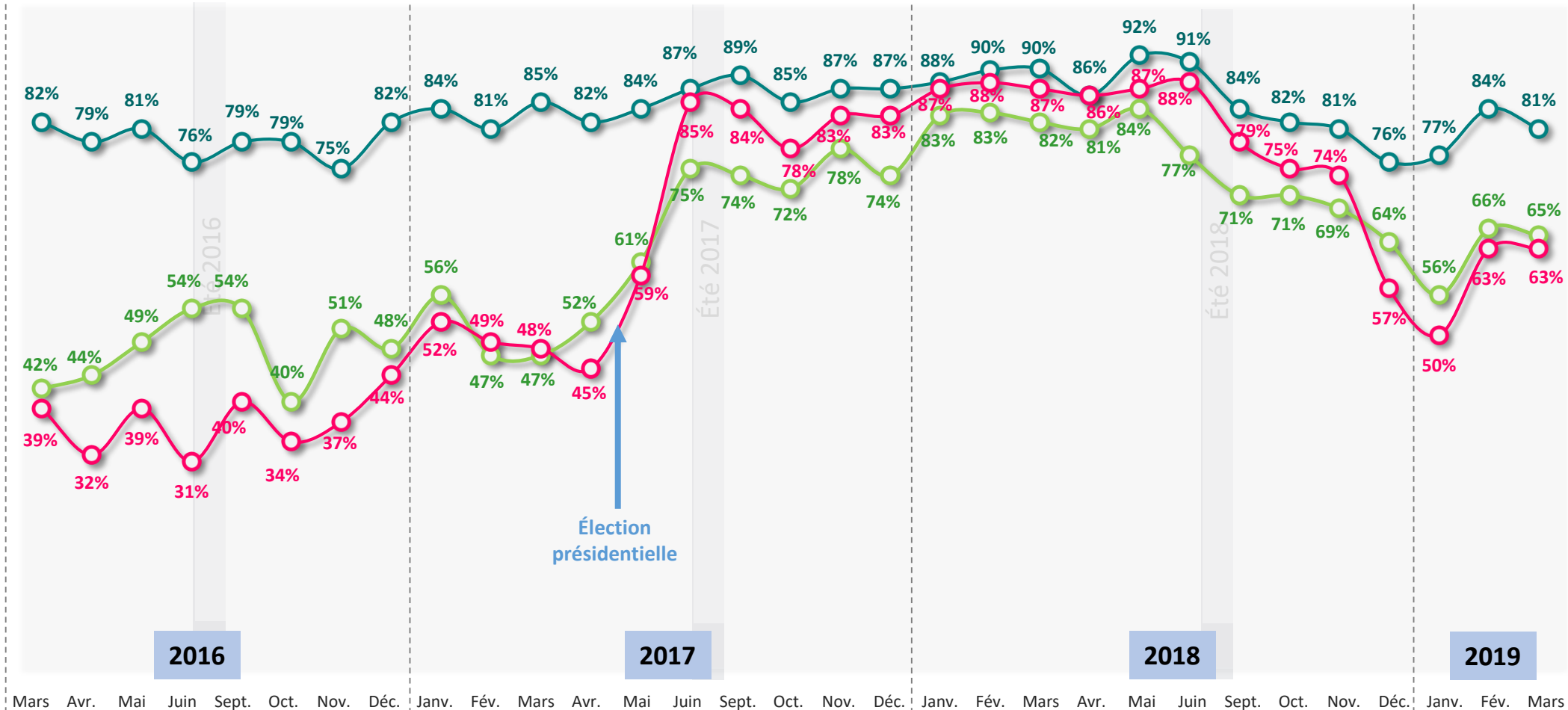
Q9. Concernant les perspectives des 6 prochains mois, diriez-vous que vous êtes très confiant, assez confiant, assez inquiet, très inquiet, pour... ?





# Niveaux de confiance

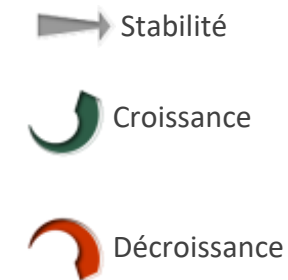
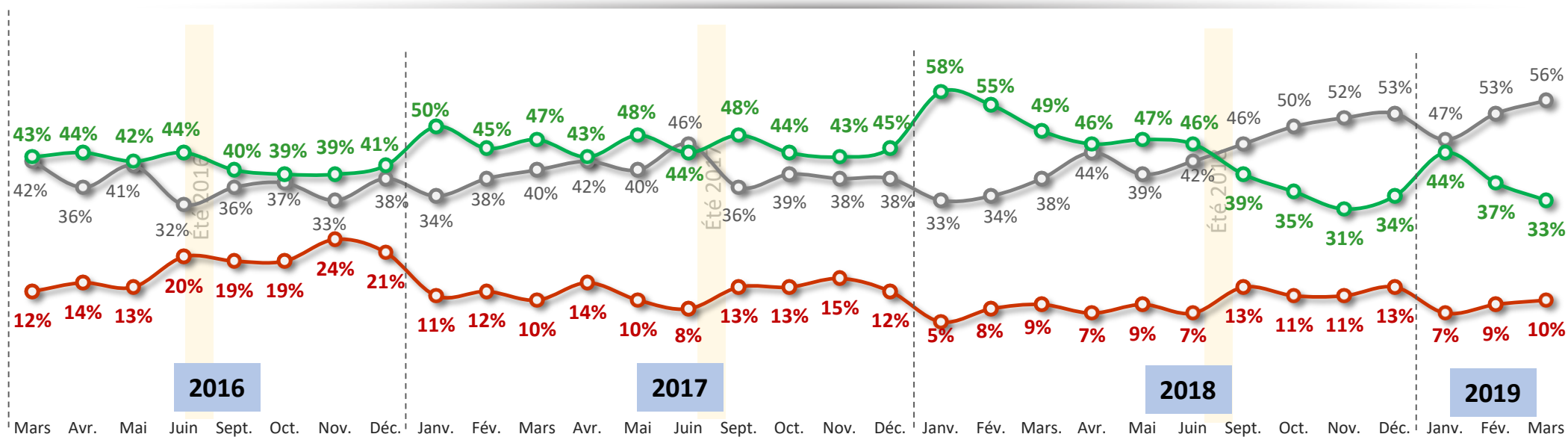
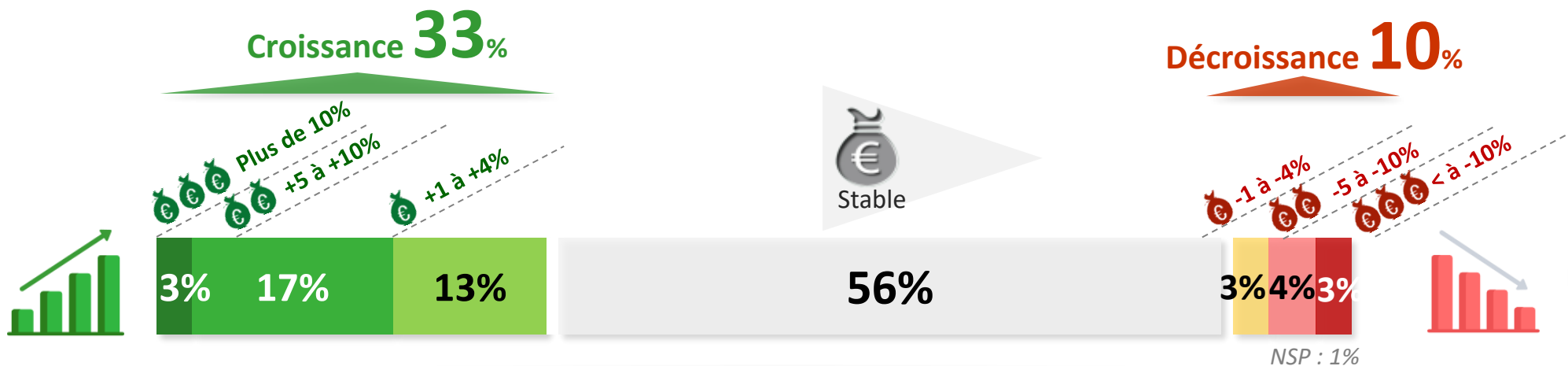
Q9. Concernant les perspectives des 6 prochains mois, diriez-vous que vous êtes très confiant, assez confiant, assez inquiet, très inquiet, pour... ?





# Prévisions d'activité

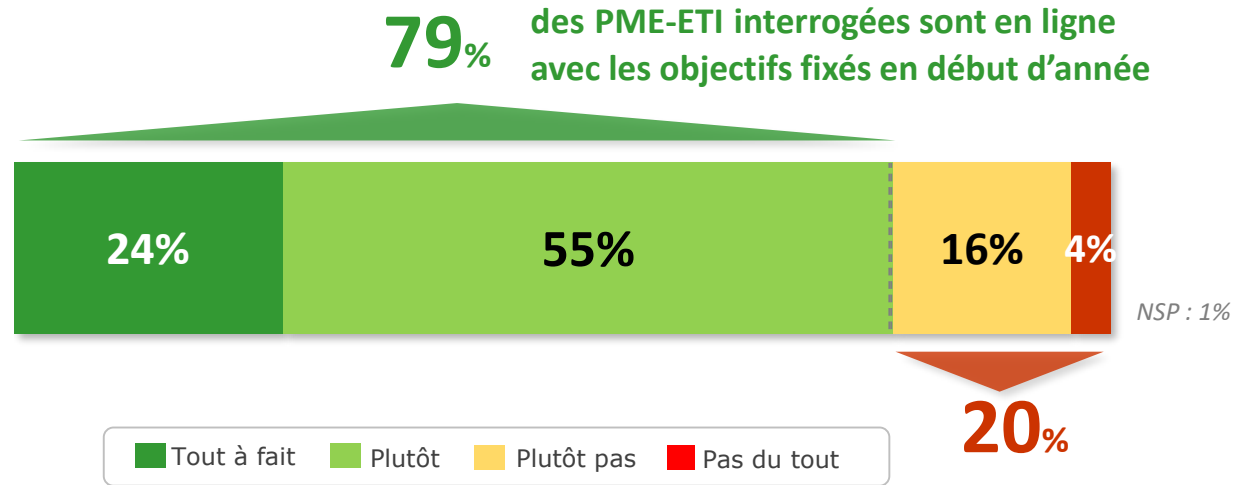
Q2. Quelle évolution du chiffre d'affaires, par rapport à l'année dernière, pensez-vous atteindre en fin d'année (2019) ?





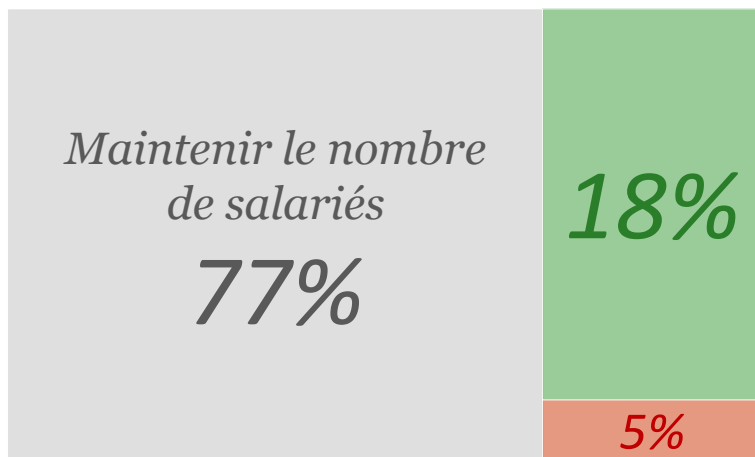
# Positionnement par rapport aux objectifs fixés en début d'année

Q2e. Actuellement, êtes-vous en ligne avec les objectifs fixés en début d'année ?



# “ Prévisions de l'évolution de l'emploi salarié à 6 mois

Q5. Au cours des 6 prochains mois, votre entreprise envisage-t-elle de... ?



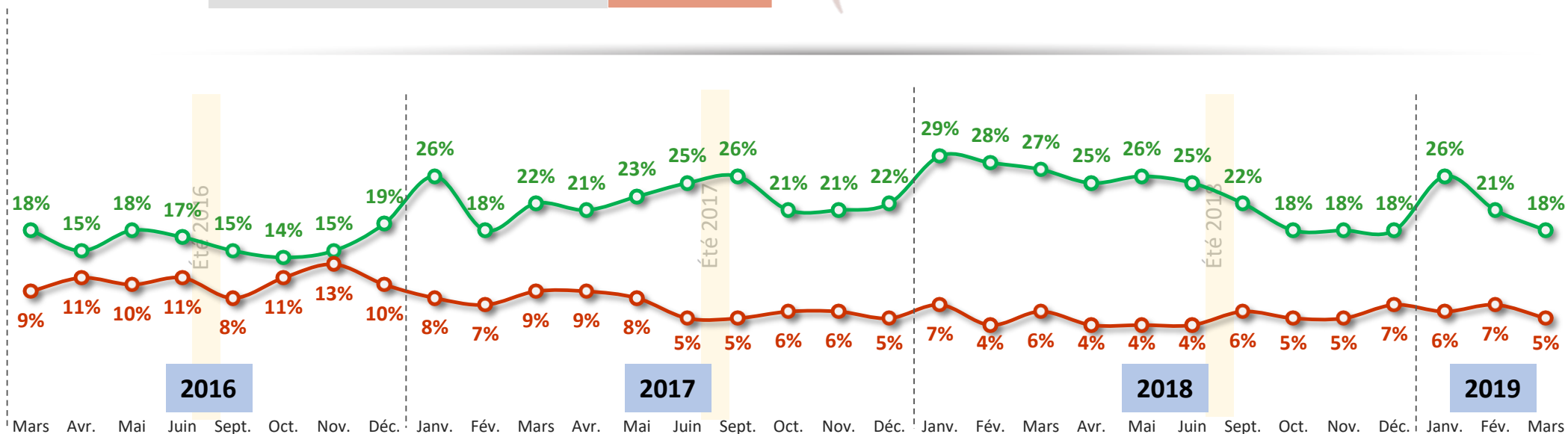
Augmenter  
le nombre de salariés

Réduire  
le nombre de salariés

Solde d'emplois salariés\* =

**+13 points**

\*Augmenter – réduire le nombre de salariés



...augmenter  
le nombre de  
salariés

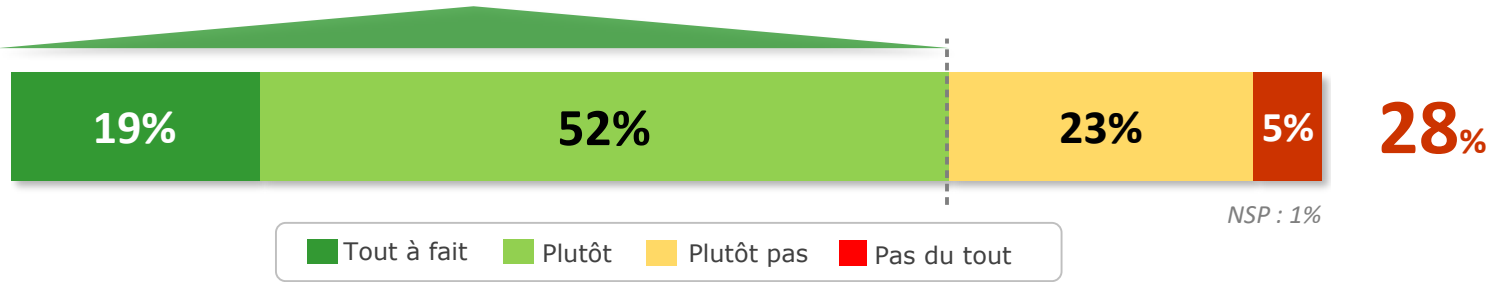
...réduire le  
nombre de  
salariés



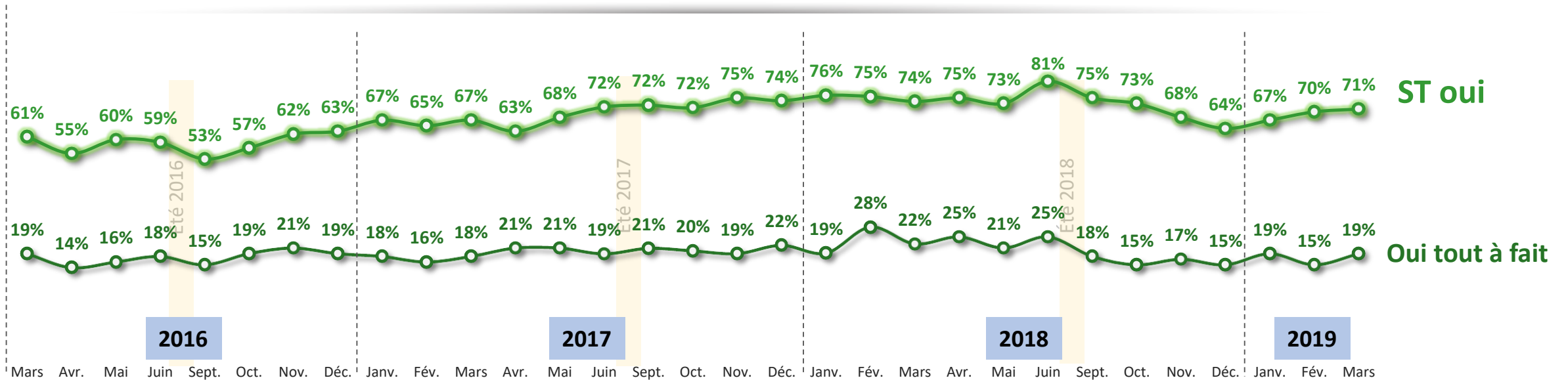
# Climat d'investissements

Q11b. Selon vous, la situation actuelle de votre entreprise est-elle propice aux investissements ?

**71%** Estiment que la situation actuelle de leur entreprise est propice aux investissements



■ Tout à fait  
 ■ Plutôt  
 ■ Plutôt pas  
 ■ Pas du tout



ST oui

Oui tout à fait

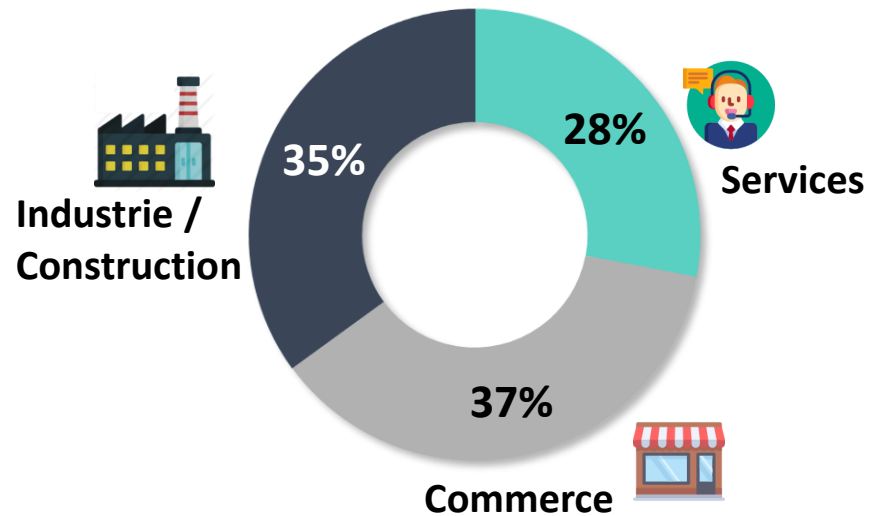


# Profil de l'échantillon

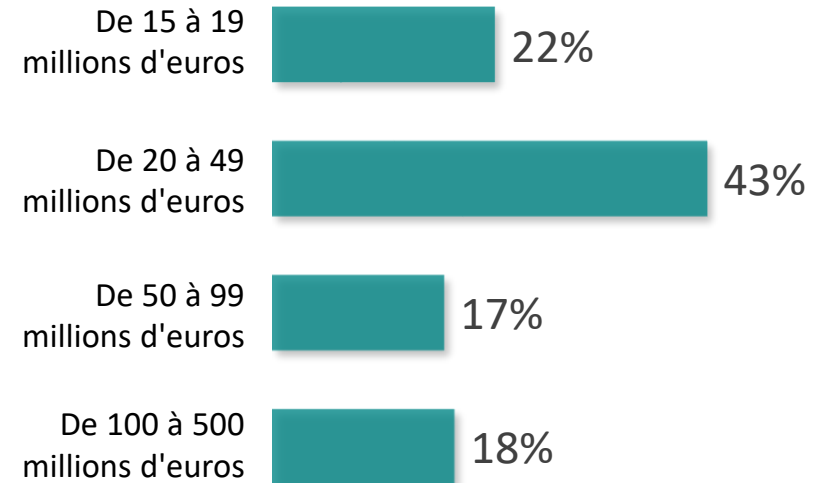


# Profil de l'échantillon

## S2. Secteur d'activité de l'entreprise



## S3. Quel est approximativement le chiffre d'affaires que vous avez réalisé en 2018 en millions d'euros ?







*“opinionway*

15 place de la République 75003 Paris

*« Rendre le monde intelligible pour agir aujourd’hui et imaginer demain. »*