

# *La grande consultation des entrepreneurs*

*- Vague 57 – Mars 2021*

---

Sondage *“opinionway*

*pour*



A

# Méthodologie et principaux enseignements





Étude réalisée auprès d'un échantillon de **603 dirigeants d'entreprise.**

La représentativité de l'échantillon a été assurée par un redressement selon le secteur d'activité et la taille, après stratification par région d'implantation.



L'échantillon a été interrogé **par téléphone.**



Les interviews ont eu lieu **du 11 au 19 mars 2021.**



OpinionWay a réalisé cette enquête en appliquant les procédures et règles de la norme ISO 20252.



# La campagne de vaccination s'accélère, le moral des dirigeants continue de progresser

- ▶ Pour la première fois depuis le début de l'épidémie de Covid-19, l'indicateur de l'optimisme frôle le seuil des 100. Avec un score à 94 en ce mois de mars 2021, le moral des dirigeants d'entreprise poursuit sa dynamique positive pour le troisième mois consécutif : +18 points par rapport à février dernier, +29 par rapport à janvier et +40 par rapport à décembre 2020.
- ▶ En cause un contexte favorable. Pour 58% le niveau d'activité de leur entreprise est au moins aussi bon que l'an dernier à la même période (+8 points), 24% le trouvant meilleur (+11 points). Un an après le début tangible de la crise sanitaire en France, et bien que 16 départements connaissent depuis peu un nouveau confinement (mais plus léger que le premier), le comparatif est désormais à l'avantage de la période présente. Le secteur de la construction tire son épingle du jeu avec 34% qui jugent la période actuelle plus favorable que mars 2020 contre 17% dans le commerce.
- ▶ D'autres éléments contribuent à cette tendance. Le rythme de vaccination en France connaît une franche accélération, plus de 6 millions de personnes ont reçu une première dose. Les marchés se rassurent. Les toutes dernières prévisions de croissance de la Banque de France relevées à 5,5%, contre 5% anticipé lors de ses précédentes prévisions de décembre, favorisent un apaisement et des perspectives d'avenir.
- ▶ Dans ce contexte, les dirigeants sont désormais 42% à se déclarer confiants (+6 points en un mois) et 35% optimistes (+10 points), l'inquiétude n'occupant plus que la troisième place du classement des sentiments exprimés (28%, -1 point).
  - Fait notable, les dirigeants des grandes comme des petites entreprises partagent avant tout de la confiance (42% et 47%) et de l'optimisme (35% et 34%), à des niveaux relativement similaires.
  - Si les plus grandes entreprises se montrent déjà plus sereines, une majorité estime que « c'est très bien en ce moment » (39%), les plus petites sont davantage dans une logique de projection et visent un futur proche plus clément (38%).
- ▶ Concrètement, la confiance dans l'avenir de son entreprise progresse ce mois-ci encore (69%, +4 points), tout comme la confiance dans l'économie mondiale et l'économie française qui bondissent respectivement de +15 et +16 points en un mois. Les dirigeants des petites entreprises se montrent les plus optimistes (pour les deux périmètres, écarts de 8 points avec les entreprises de 10 salariés et plus).
- ▶ Symptomatique de ce contexte plus favorable, la perception de l'innovation comme un investissement pour son entreprise progresse de 4 points (41%) après un hiver en berne.



# Le PGE, un « joker » qui peine à rassurer les entreprises pour leur avenir

- ▶ 92% des entreprises déclarent qu'elles étaient éligibles au PGE, mais seules 19% en ont fait la demande (dont 18% qui l'ont obtenu) et 2% l'envisagent.
- ▶ Les entreprises du commerce (qui comprennent les CHR) sont les plus nombreuses à s'être vu accorder un prêt garanti par l'Etat : 28% contre 20% dans la construction et 12% dans les services.
  - Il faut savoir que les services sont le secteur où les dirigeants interrogés déclarent le plus qu'ils n'étaient pas éligibles au dispositif (10% vs 1% ou 0% dans les secteurs de l'industrie et du BTP). Les grandes entreprises ont été 24% à obtenir un PGE contre 17% pour celles de moins de 10 salariés.
- ▶ Si 44% ont fait un usage immédiat des fonds qui leur ont été prêtés (principalement pour payer les charges fixes - 34%), pour une majorité d'entreprises concernées, l'objectif était en premier lieu d'avoir un fond déblocable pour d'éventuels frais à venir (56%).
- ▶ Dans ce contexte, les dirigeants ayant obtenu un PGE estiment pour la plupart, et au même niveau que les autres, que leur trésorerie leur permet d'assurer le bon fonctionnement de leur entreprise (88%, 87% pour l'ensemble). Reste que les entreprises ayant sollicité l'aide de l'Etat se montrent sensiblement plus inquiètes pour leur avenir que la moyenne.
  - Parmi les dirigeants ayant obtenu un PGE, 38% déclarent que la trésorerie de leur entreprise les préoccupe du fait de sa dépendance aux aides exceptionnelles (contre 20% pour l'ensemble des entreprises).
  - Le niveau d'endettement est source d'inquiétude pour 32% des entreprises qui ont bénéficié d'un prêt de l'Etat (18% pour l'ensemble des entreprises).
- ▶ 88% de ces entreprises étaient au courant de la possibilité de reporter la première échéance de remboursement du PGE (56% pour l'ensemble des entreprises, même non concernées). Une majorité des entreprises concernées, 68%, a d'ailleurs saisi cette opportunité (54%) ou compte le faire (14%).



# Le télétravail, apprécié mais des velléités de retour sur place exprimées

- ▶ Parmi les entreprises de 1 salarié et plus, le télétravail reste une exception. D'abord, parce que pour une majorité, 70%, il n'est pas compatible avec l'activité de leurs salariés. C'est particulièrement vrai pour les plus petites entreprises (1 à 9 salariés) qui sont 77% à ne pas pouvoir télétravailler (contre 31% dans celles comptant au moins 10 personnes), et les entreprises du commerce : 84% ont une activité incompatible avec le travail à distance.
  - Les dirigeants déclarant que le télétravail est possible au sein de leur entreprise (30%) sont autant à nous dire que cela concerne au moins la moitié de leurs salariés (16%), qu'une minorité (14%).
- ▶ Ensuite, si le télétravail demeure une exception, c'est parce que bien que le télétravail soit compatible avec l'activité des salariés, ces derniers ne souhaitent pas toujours y avoir recours. 29% des dirigeants nous disent ainsi que leurs salariés n'exercent pas ce droit.
- ▶ Au total ce sont donc, sur l'ensemble des entreprises de 1 salarié et plus interrogées, 21% des dirigeants qui déclarent avoir des salariés qui pratiquent le télétravail et 9% qui ont des salariés dont l'activité est compatible avec le télétravail mais qui ne le pratiquent pas du tout.
- ▶ La quasi-totalité des dirigeants qui déclarent du télétravail parmi leurs salariés estiment que cet usage est aussi répandu que possible dans leur entreprise (91%). Ils reconnaissent que c'est une pratique qui est appréciée par les managers de leur structure (64%) mais surtout par les employés (79%). Néanmoins, près de la moitié des dirigeants juge que le télétravail perturbe l'organisation de l'entreprise (43%) et 58% nous disent que certains collaborateurs en télétravail (managers comme employés) demandent à revenir travailler sur place.
- ▶ 91% des entreprises concernées prennent en charge (intégralement ou en partie) au moins une dépense permettant à leurs salariés de télétravailler. En tête, les ordinateurs (80%), suivis des fournitures de bureau (49%) et du téléphone portable (47%). Certaines dépenses sont surtout couvertes par les entreprises dont tous les salariés télétravaillent, à l'image de l'imprimante (21% contre 8% dans les entreprises où il y a un télétravail non généralisé) et l'ameublement adapté au télétravail comme des chaises de bureau (21% contre 6%).



B

Les résultats



# 1

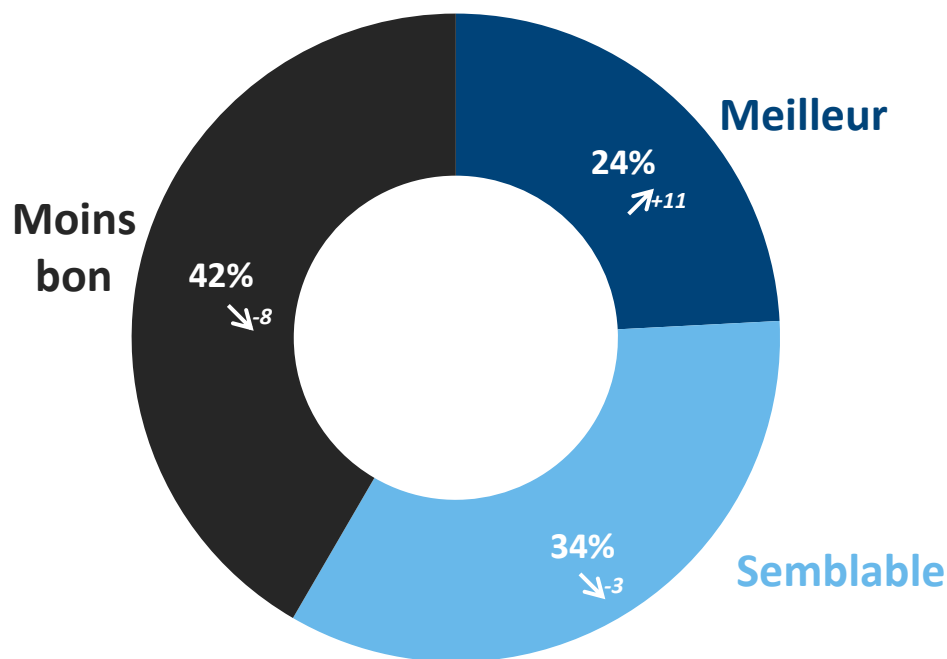
## Les questions d'actualité





# L'évolution du niveau d'activité des entreprises

**?** Q : Ce mois-ci, diriez-vous que le niveau d'activité de votre entreprise est meilleur, semblable ou moins bon que celui enregistré à la même époque l'an dernier ?  
 – BASE : 603 CHEFS D'ENTREPRISE



↑+ ↓- Evolution depuis février 2021

Détail selon...

	...le Secteur d'activité				...la Taille d'entreprise	
	Industrie	Construction	Commerce	Services	0 à 9 salariés	10 salariés ou +
Meilleur	18%	34%	17%	26%	24%	22%
Semblable	30%	56%	33%	31%	33%	52%
Moins bon	52%	10%	50%	43%	43%	26%



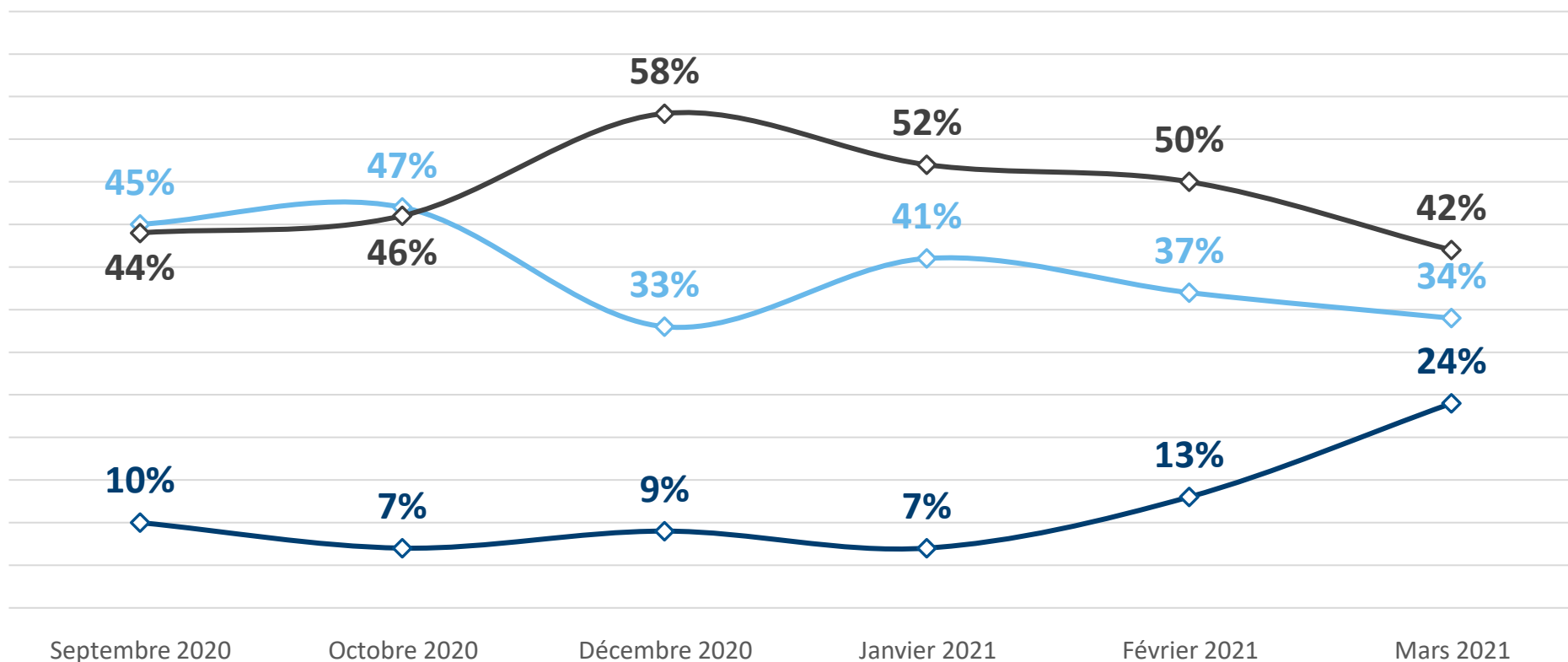
# L'évolution du niveau d'activité des entreprises

**?** Q : Ce mois-ci, diriez-vous que le niveau d'activité de votre entreprise est meilleur, semblable ou moins bon que celui enregistré à la même époque l'an dernier ?  
– BASE : 603 CHEFS D'ENTREPRISE

**Meilleur**

**Semblable**

**Moins bon**



# Les demandes de PGE



Q : Votre entreprise a-t-elle demandé un PGE (prêt garanti par l'État) ?

– BASE : 603 CHEFS D'ENTREPRISE

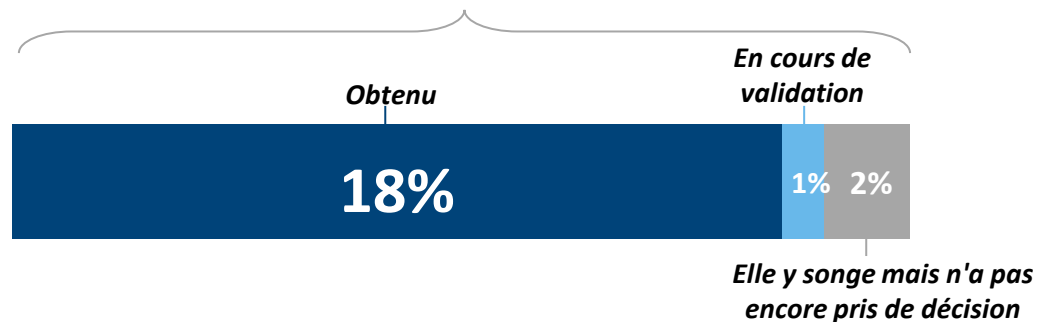


**92%**

des entreprises sont éligibles au PGE

**21%**

ont demandé un PGE ou l'envisage



**71%**  
N'en n'ont pas l'intention

**7%**  
Non éligibles

**1%**  
NSP



# Les demandes de PGE



Q : Votre entreprise a-t-elle demandé un PGE (prêt garanti par l'État) ?

– BASE : 603 CHEFS D'ENTREPRISE



Détail selon...

...le Secteur d'activité



Industrie

Construction

Commerce

Services

...la Taille d'entreprise



0 à 9 salariés

10 salariés ou +

<b>SOUS-TOTAL ELIGIBLE</b>	<b>92%</b>	<b>99%</b>	<b>100%</b>	<b>93%</b>	<b>89%</b>	<b>92%</b>	<b>90%</b>
<b>*Sous-total A demandé ou Envisagé</b>	<b>21%</b>	<b>25%</b>	<b>29%</b>	<b>33%</b>	<b>14%</b>	<b>21%</b>	<b>26%</b>
<b>**Sous-total A demandé</b>	<b>19%</b>	<b>25%</b>	<b>28%</b>	<b>30%</b>	<b>12%</b>	<b>19%</b>	<b>24%</b>
<b>...Oui, et il vous a été accordé</b>	<b>18%</b>	<b>25%</b>	<b>20%</b>	<b>28%</b>	<b>12%</b>	<b>17%</b>	<b>24%</b>
<b>...Oui, et il est en cours de validation</b>	<b>1%</b>	-	<b>6%</b>	<b>1%</b>	-	<b>1%</b>	-
<b>...Oui, mais il a été refusé</b>	-	-	<b>2%</b>	<b>1%</b>	-	<b>1%</b>	-
<b>**Non, mais elle en a l'intention d'ici le 30 juin 2021</b>	-	-	<b>1%</b>	<b>1%</b>	-	-	-
<b>**Non, elle y songe mais n'a pas encore pris de décision</b>	<b>2%</b>	-	-	<b>2%</b>	<b>2%</b>	<b>2%</b>	<b>2%</b>
<b>*Non, et elle n'en a pas l'intention</b>	<b>71%</b>	<b>74%</b>	<b>71%</b>	<b>60%</b>	<b>75%</b>	<b>71%</b>	<b>64%</b>
<b>PAS ELIGIBLE</b>	<b>7%</b>	<b>1%</b>	-	<b>5%</b>	<b>10%</b>	<b>7%</b>	<b>5%</b>



# Les usages du PGE



Q : Quel usage votre entreprise fait ou compte faire principalement des fonds de son PGE ?

– BASE : 126 CHEFS D'ENTREPRISE AYANT OBTENU UN PGE\*

BASE FAIBLE : RESULTATS A INTERPRETER AVEC PRECAUTION



CHEFS D'ENTREPRISE

Mars 2021

Le conserver dans sa totalité ou presque pour faire face à d'éventuels frais imprévus à venir

56%

Payer les charges fixes

34%

Financer des investissements

9%

Payer un complément de revenus à vos collaborateurs au chômage partiel

1%

**44%**  
Usage immédiat

\*Les bases présentées correspondent aux effectifs bruts de l'échantillon interrogé, c'est-à-dire aux effectifs avant la pondération. L'échantillon interrogé est un échantillon raisonné, cela veut dire que certaines sous-populations ont été surreprésentées par rapport à leur poids réel au sein de la population des entreprises de 0 salarié et plus.

# Les usages du PGE



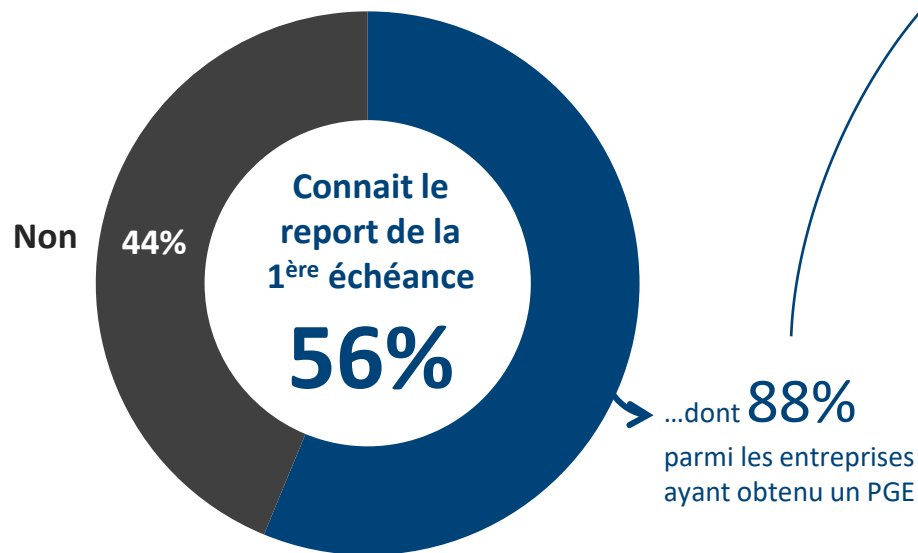
Q : Saviez-vous que les entreprises qui ont contracté un PGE peuvent demander un report de la première échéance ?

– BASE : 603 CHEFS D'ENTREPRISE



**CHEFS D'ENTREPRISE**

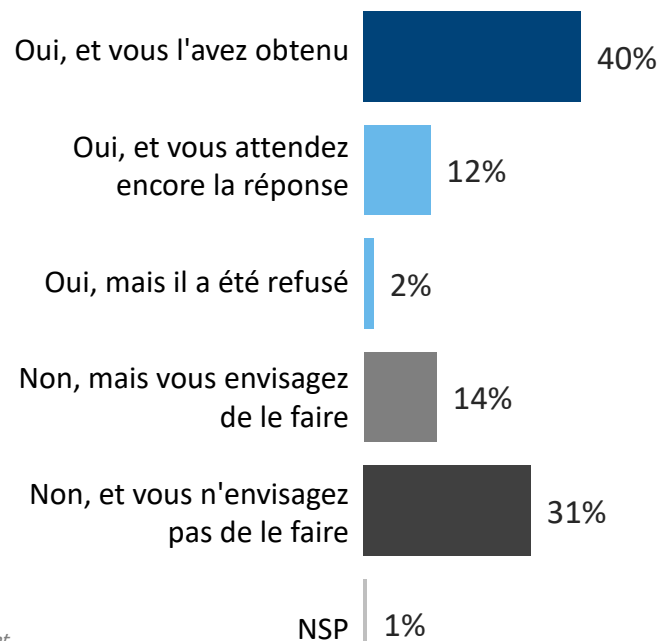
Mars 2021



Q : Votre entreprise a-t-elle demandé un report de la première échéance de son PGE ?

– BASE : 108 CHEFS D'ENTREPRISE AYANT OBTENU UN PGE ET QUI SAVAIENT QU'ELLES POUVAIENT REPORTER LA PREMIÈRE ÉCHÉANCE\*

BASE FAIBLE : RESULTATS A INTERPRETER AVEC PRECAUTION



**68%**  
A demandé  
ou envisage

\*Les bases présentées correspondent aux effectifs bruts de l'échantillon interrogé, c'est-à-dire aux effectifs avant la pondération. L'échantillon interrogé est un échantillon raisonné, cela veut dire que certaines sous-populations ont été surreprésentées par rapport à leur poids réel au sein de la population des entreprises de 0 salarié et plus.

# Les usages du PGE



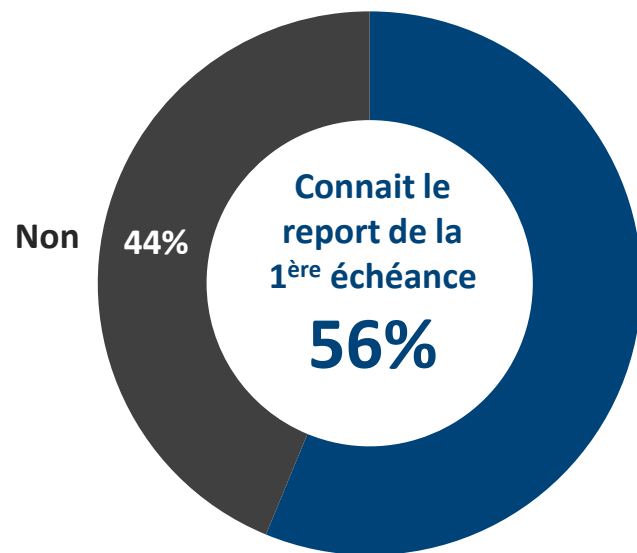
Q : Saviez-vous que les entreprises qui ont contracté un PGE peuvent demander un report de la première échéance ?

– BASE : 603 CHEFS D'ENTREPRISE



CHEFS D'ENTREPRISE

Mars 2021



Détail selon...

...le Secteur d'activité



Industrie



Construction



Commerce



Services

...la Taille d'entreprise



0 à 9 salariés



10 salariés ou +



37%

62%

54%

58%

56%

61%



63%

38%

46%

42%

44%

39%

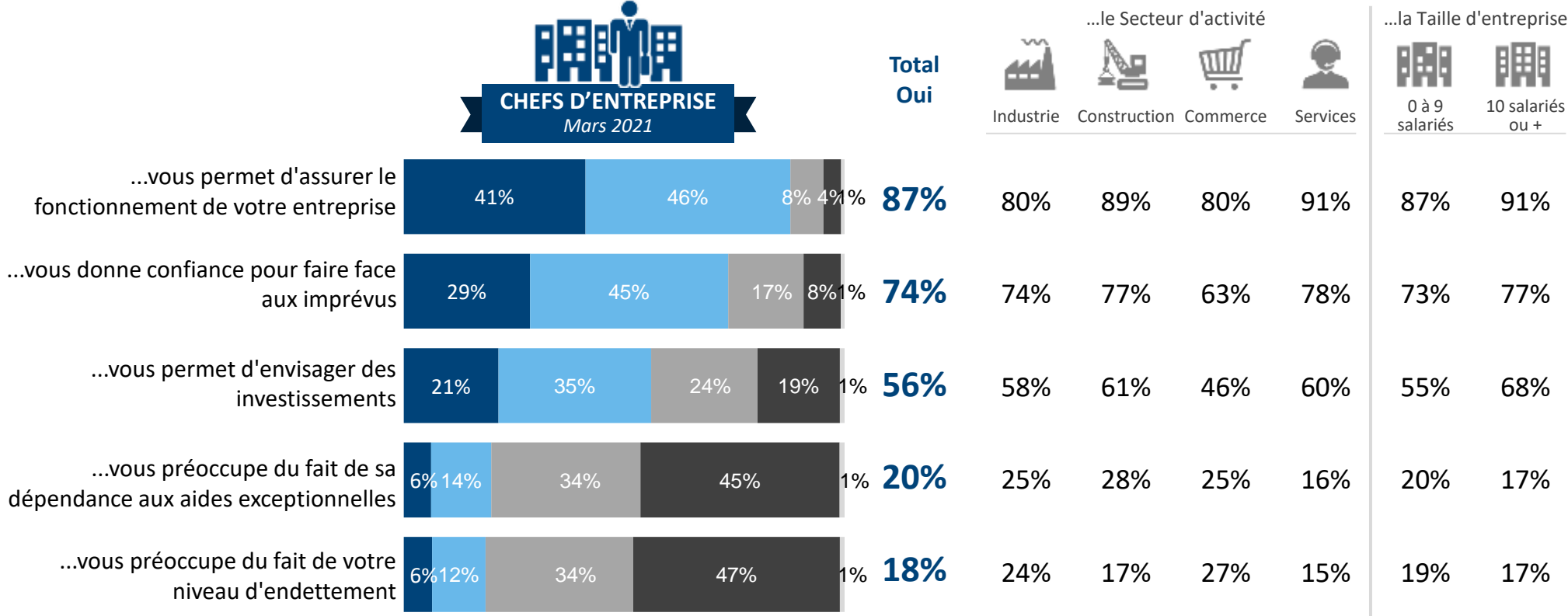


# L'état de la trésorerie des entreprises



Q : Actuellement, diriez-vous que la trésorerie de votre entreprise... ?

– BASE : 603 CHEFS D'ENTREPRISE



● Oui, tout à fait   
 ● Oui, plutôt   
 ● Non, plutôt pas   
 ● Non, pas du tout   
 ● NSP





# La compatibilité des activités avec le télétravail



Q : Dans votre entreprise, les salariés ont-ils une activité compatible avec le télétravail ?

– BASE : 350 CHEFS D'ENTREPRISES AYANT AU MOINS UN SALARIÉ\*



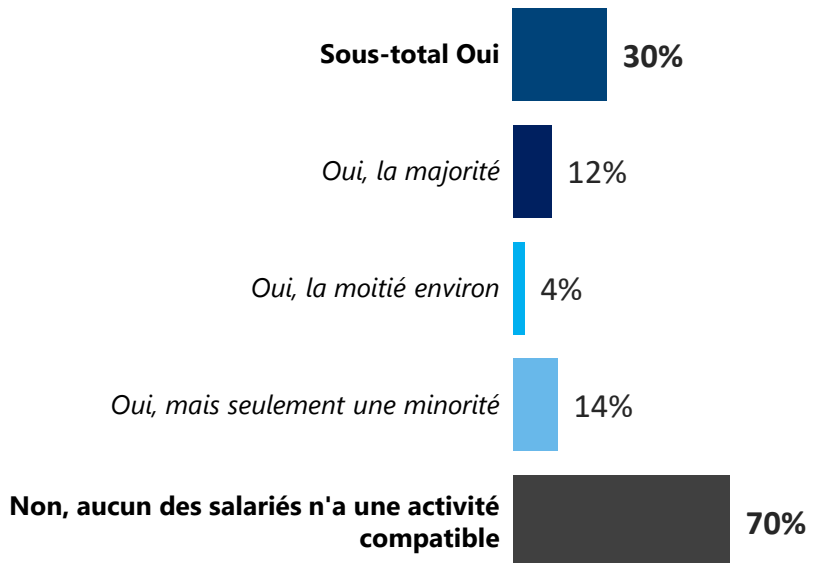
Détail selon...

...le Secteur d'activité

Industrie	Construction	Commerce	Services
-----------	--------------	----------	----------

...la Taille d'entreprise

1 à 9 salariés	10 salariés ou +
----------------	------------------



	Industrie	Construction	Commerce	Services	1 à 9 salariés	10 salariés ou +
Sous-total Oui	27%	33%	16%	38%	23%	69%
Oui, la majorité	1%	3%	6%	21%	12%	16%
Oui, la moitié environ	1%	1%	-	7%	3%	7%
Oui, mais seulement une minorité	25%	29%	10%	10%	8%	46%
Non, aucun des salariés n'a une activité compatible	73%	67%	84%	62%	77%	31%

\*Les bases présentées correspondent aux effectifs bruts de l'échantillon interrogé, c'est-à-dire aux effectifs avant la pondération. L'échantillon interrogé est un échantillon raisonné, cela veut dire que certaines sous-populations ont été surreprésentées par rapport à leur poids réel au sein de la population des entreprises de 0 salarié et plus.

# La pratique du télétravail



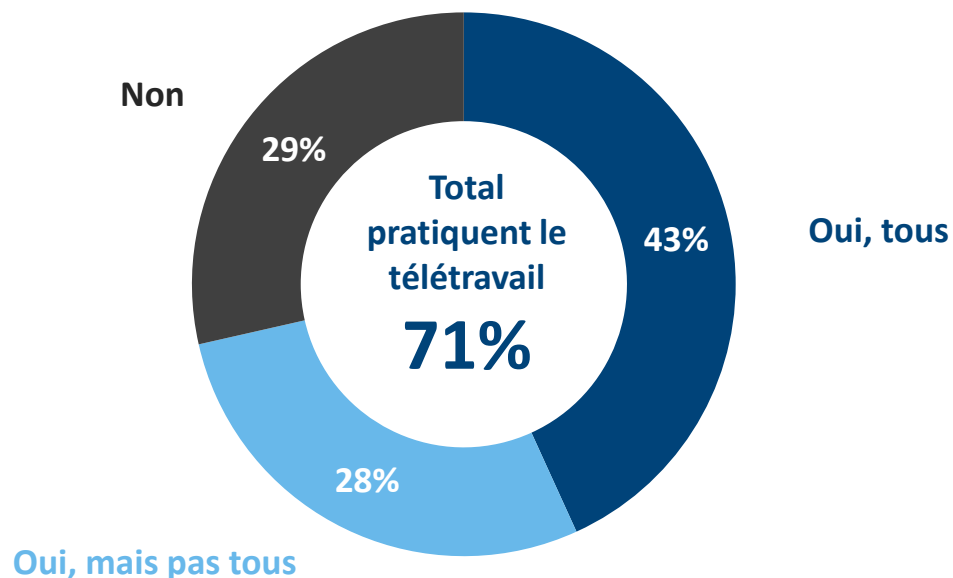
Q : Et dans votre entreprise, les salariés ayant une activité compatible avec le télétravail pratiquent-ils le télétravail ?

– BASE : 151 CHEFS D'ENTREPRISES DONT AU MOINS UNE MINORITÉ DE COLLABORATEURS A UNE ACTIVITÉ COMPATIBLE AVEC LE TÉLÉTRAVAIL\*



CHEFS D'ENTREPRISE

Mars 2021



\*Les bases présentées correspondent aux effectifs bruts de l'échantillon interrogé, c'est-à-dire aux effectifs avant la pondération. L'échantillon interrogé est un échantillon raisonné, cela veut dire que certaines sous-populations ont été surreprésentées par rapport à leur poids réel au sein de la population des entreprises de 0 salarié et plus.

La grande consultation des entrepreneurs – Sondage OpinionWay pour CCI France / La Tribune / LCI / Vague 57 – Mars 2021

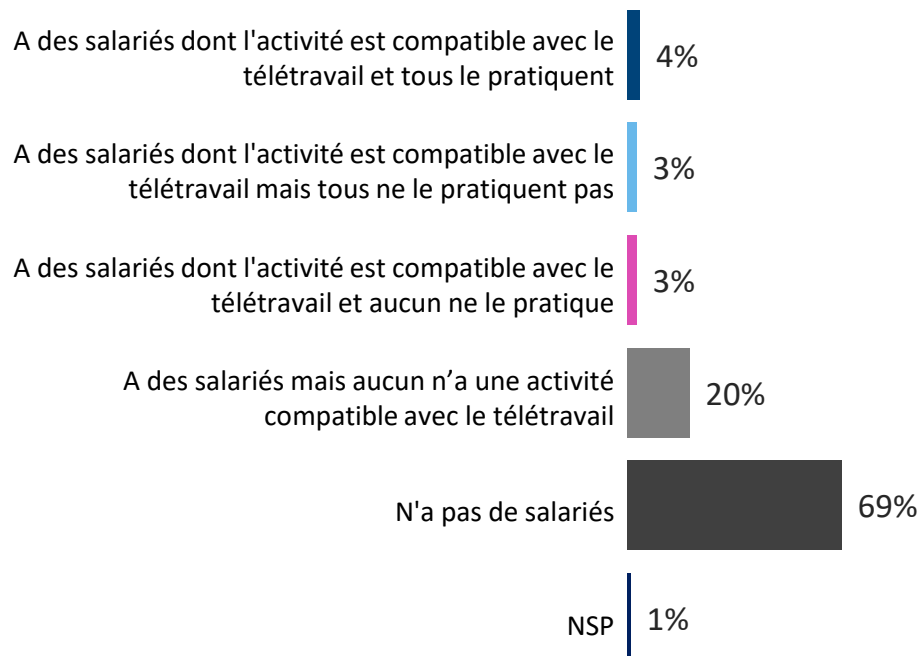
# Récapitulatif – la compatibilité et pratique du télétravail



Q : Dans votre entreprise, les salariés ont-ils une activité compatible avec le télétravail ?

Q : Et dans votre entreprise, les salariés ayant une activité compatible avec le télétravail pratiquent-ils le télétravail ?

– BASE : 603 CHEFS D'ENTREPRISE



Détail selon...

...le Secteur d'activité



...la Taille d'entreprise



	Industrie	Construction	Commerce	Services	1 à 9 salariés	10 salariés ou +
A des salariés dont l'activité est compatible avec le télétravail et tous le pratiquent	3%	6%	3%	4%	3%	29%
A des salariés dont l'activité est compatible avec le télétravail mais tous ne le pratiquent pas	5%	2%	2%	3%	1%	30%
A des salariés dont l'activité est compatible avec le télétravail et aucun ne le pratique	5%	4%	2%	3%	2%	10%
A des salariés mais aucun n'a une activité compatible avec le télétravail	35%	26%	31%	15%	21%	31%
N'a pas de salariés	52%	62%	62%	75%	73%	-



# Les opinions relatives au télétravail



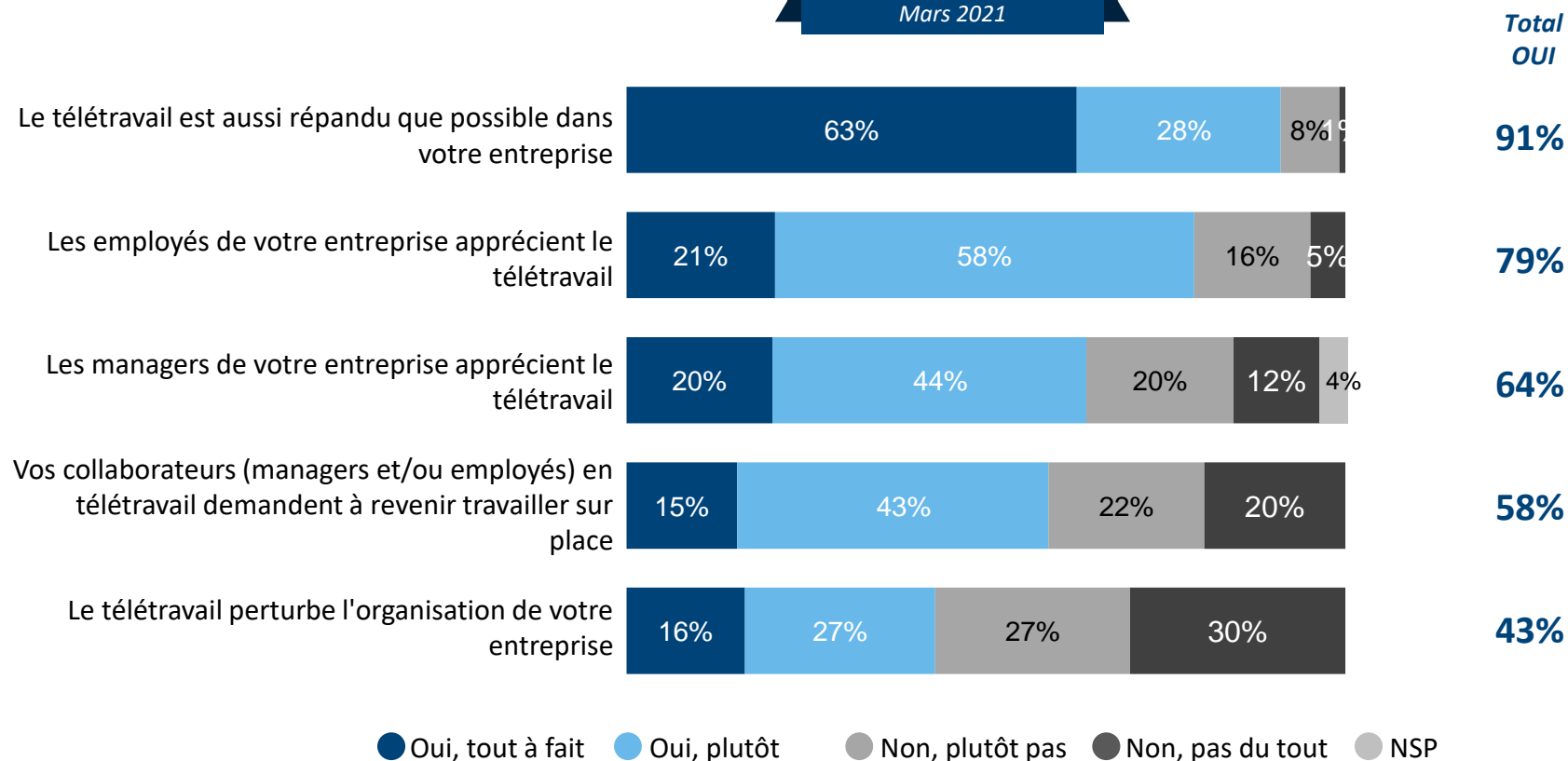
Q : Diriez-vous que... ?

– BASE : 118 CHEFS D'ENTREPRISE DONT AU MOINS UNE MINORITÉ DE COLLABORATEURS ONT UNE ACTIVITÉ COMPATIBLE AVEC LE TÉLÉTRAVAIL ET LE PRATIQUENT\*  
BASE FAIBLE : RESULTATS A INTERPRETER AVEC PRECAUTION



CHEFS D'ENTREPRISE

Mars 2021



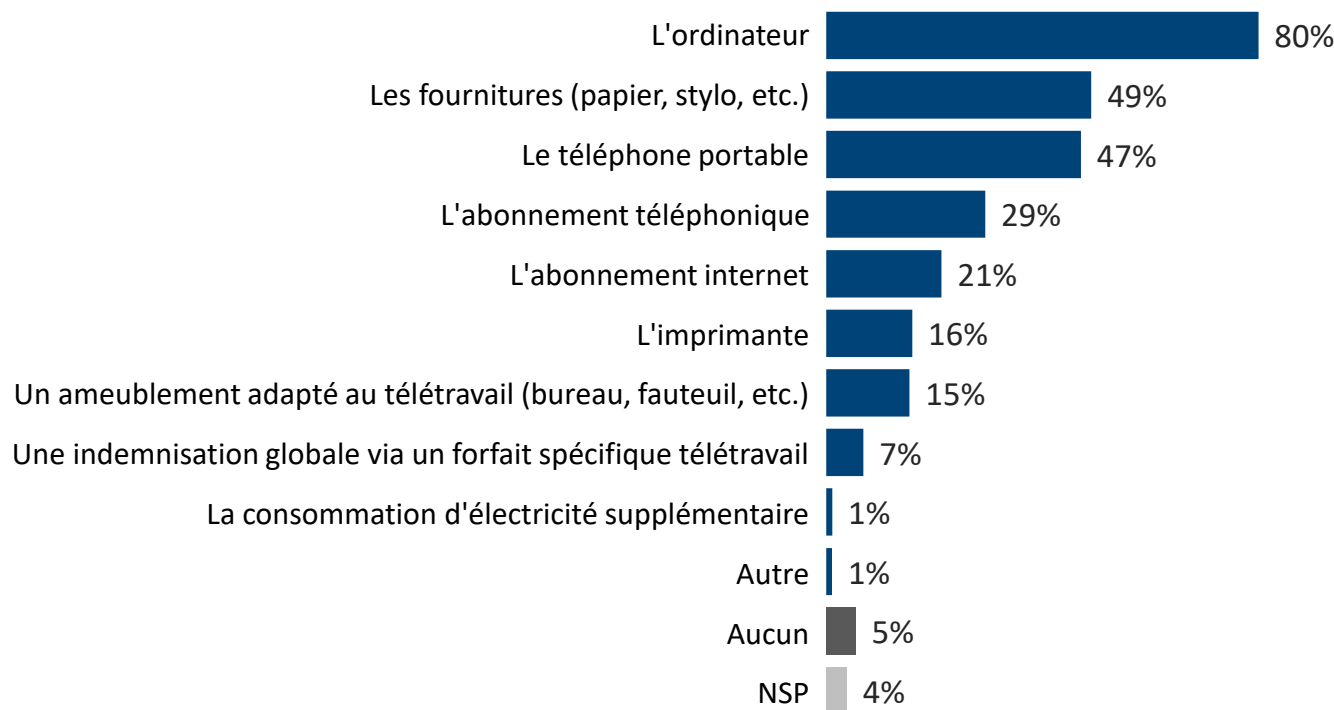
\*Les bases présentées correspondent aux effectifs bruts de l'échantillon interrogé, c'est-à-dire aux effectifs avant la pondération. L'échantillon interrogé est un échantillon raisonné, cela veut dire que certaines sous-populations ont été surreprésentées par rapport à leur poids réel au sein de la population des entreprises de 0 salarié et plus.

La grande consultation des entrepreneurs – Sondage OpinionWay pour CCI France / La Tribune / LCI / Vague 57 – Mars 2021

# Les frais engendrés par le télétravail pris en charge par les entreprises

**?** Q : Parmi les frais suivants engendrés par le télétravail des salariés, quels sont tous ceux que votre entreprise prend en charge (intégralement ou partiellement) ?

– BASE : 118 CHEFS D'ENTREPRISES DONT CERTAINS DES COLLABORATEURS SONT EN TÉLÉTRAVAIL\*  
BASE FAIBLE : RESULTATS A INTERPRETER AVEC PRECAUTION



**91%**  
au moins un frais  
pris en charge

*\*Les bases présentées correspondent aux effectifs bruts de l'échantillon interrogé, c'est-à-dire aux effectifs avant la pondération. L'échantillon interrogé est un échantillon raisonné, cela veut dire que certaines sous-populations ont été surreprésentées par rapport à leur poids réel au sein de la population des entreprises de 0 salarié et plus.*

La grande consultation des entrepreneurs – Sondage OpinionWay pour CCI France / La Tribune / LCI / Vague 57 – Mars 2021



## Les questions barométriques

La situation actuelle



# L'indicateur de l'optimisme



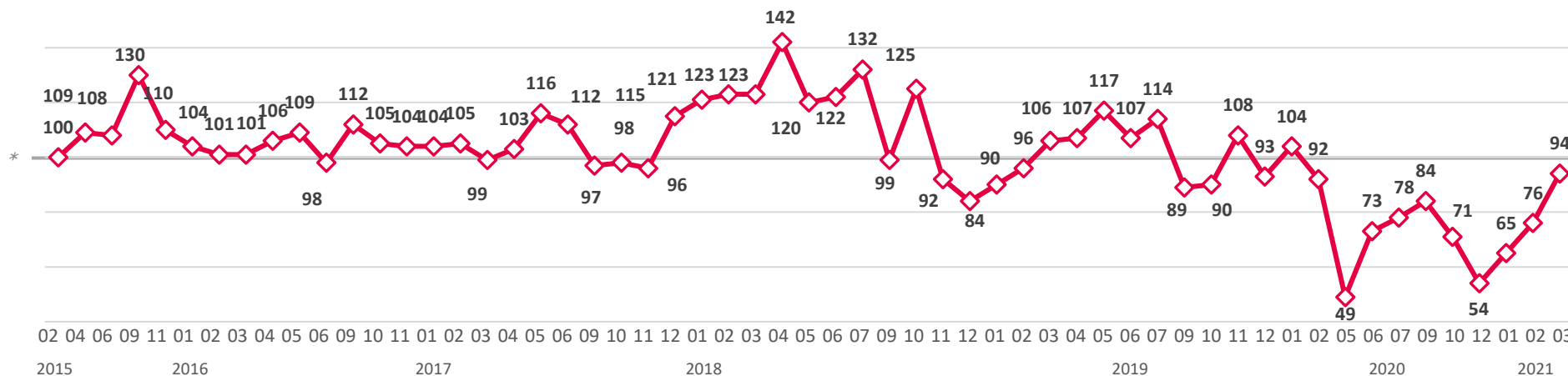
**CHEFS D'ENTREPRISE**

Mars 2021

03/  
2021

94

L'indicateur prend en compte les questions de confiance à l'égard de l'évolution de l'économie et d'appréciation de la situation actuelle.



\* La référence est la vague 1 de février 2015 (base 100) pour chaque groupe d'entreprises



# L'indicateur de l'optimisme

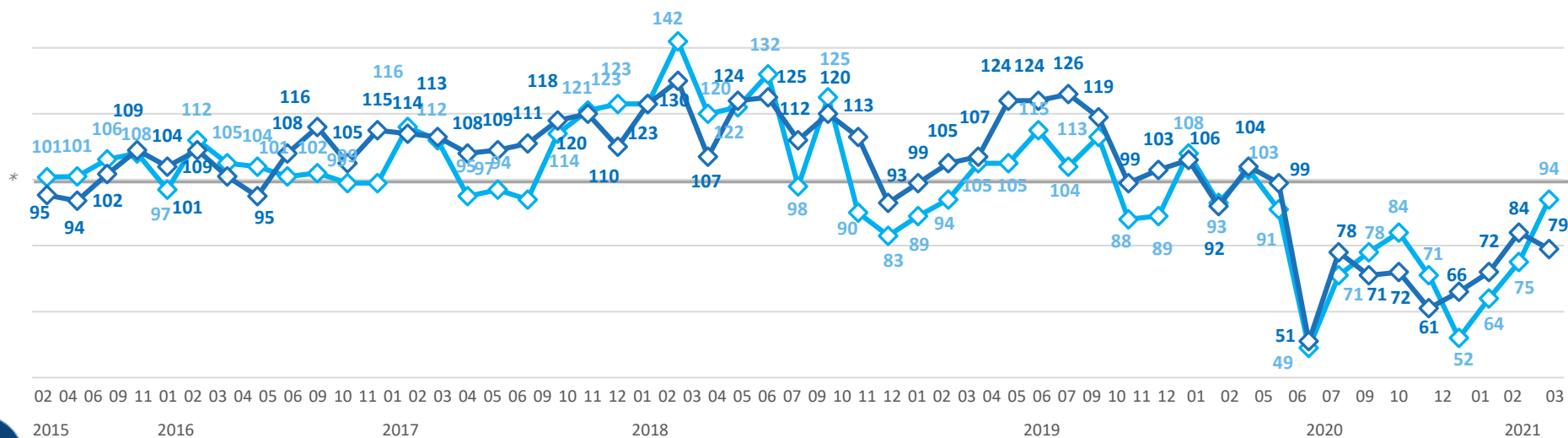
0 à 9 salariés

94

10 salariés ou +

79

L'indicateur prend en compte les questions de confiance à l'égard de l'évolution de l'économie et d'appréciation de la situation actuelle.



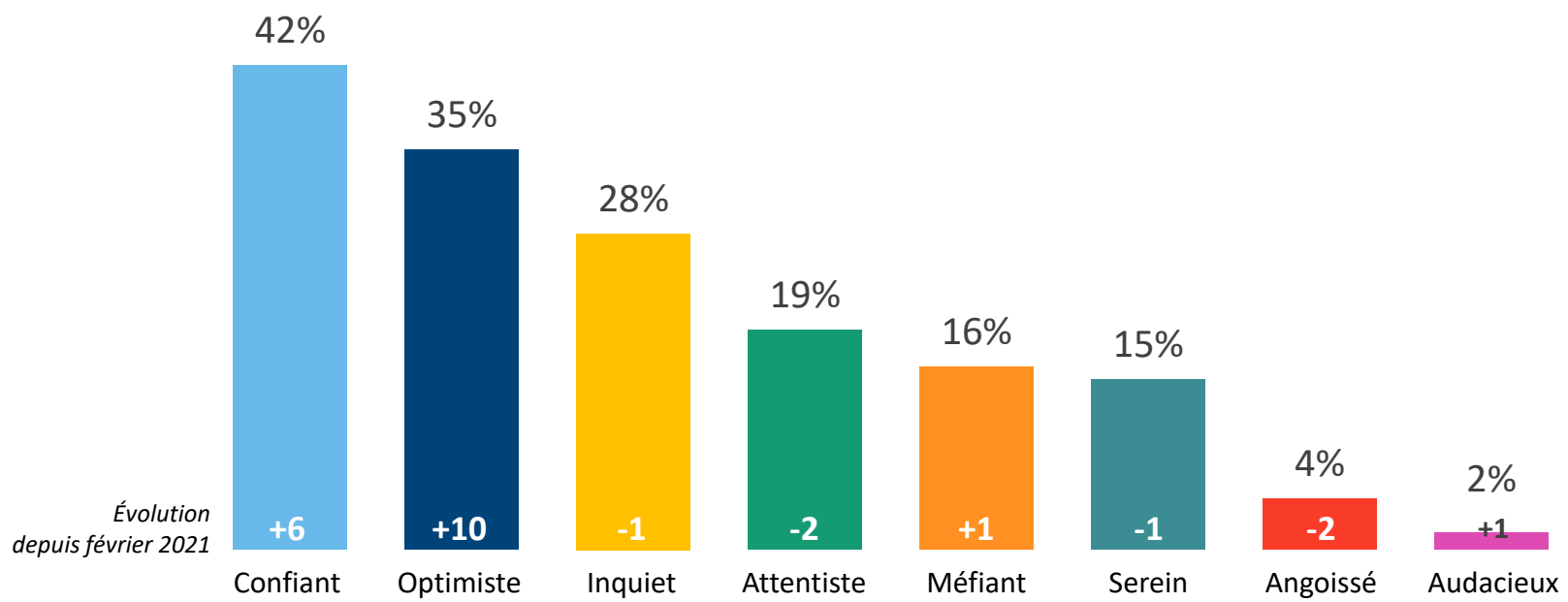
\* La référence est la vague 1 de février 2015 (base 100) pour chaque groupe d'entreprises



# L'état d'esprit actuel



Parmi les qualificatifs suivants, quels sont ceux qui caractérisent le mieux votre état d'esprit actuel ?  
– BASE : 603 CHEFS D'ENTREPRISE / plusieurs réponses possibles / total supérieur à 100%



# L'état d'esprit actuel



Parmi les qualificatifs suivants, quels sont ceux qui caractérisent le mieux votre état d'esprit actuel ?  
 – BASE : 603 CHEFS D'ENTREPRISE / plusieurs réponses possibles / total supérieur à 100%

Confiant

Optimiste

Inquiet

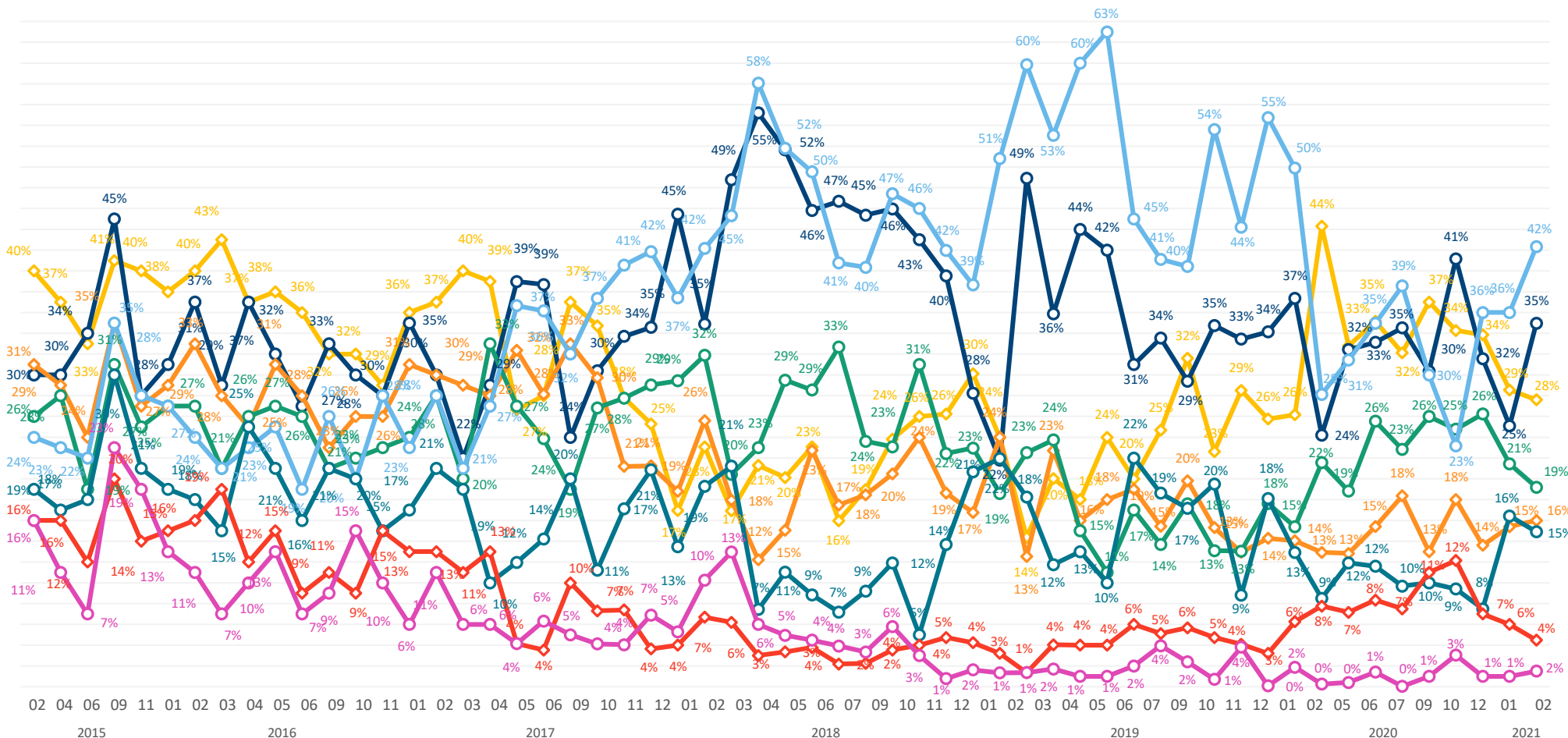
Attentiste

Méfiant

Serein

Angoissé

Audacieux



# L'état d'esprit actuel



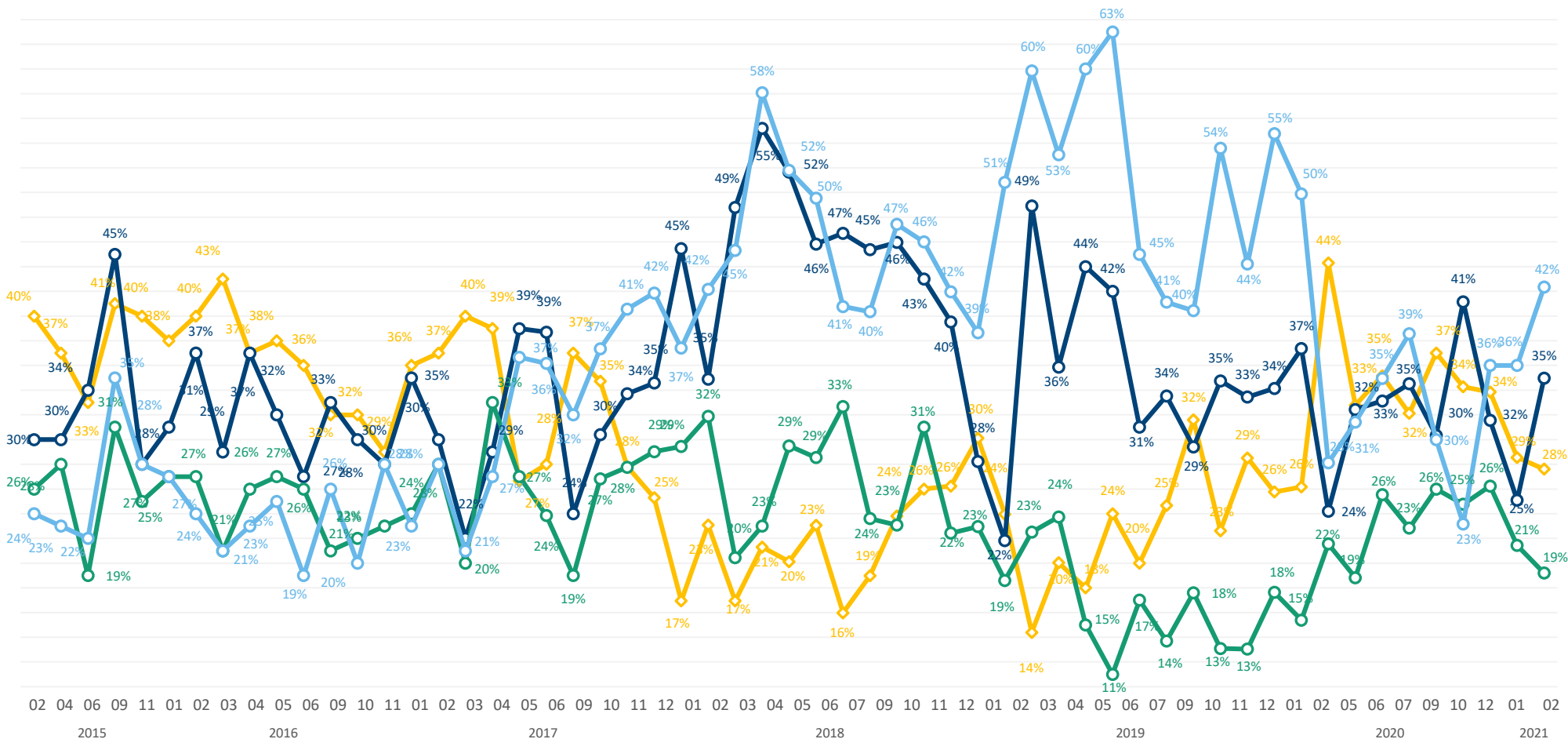
Parmi les qualificatifs suivants, quels sont ceux qui caractérisent le mieux votre état d'esprit actuel ?  
 – BASE : 603 CHEFS D'ENTREPRISE / plusieurs réponses possibles / total supérieur à 100%

Confiant

Optimiste

Inquiet

Attentiste



# L'état d'esprit actuel



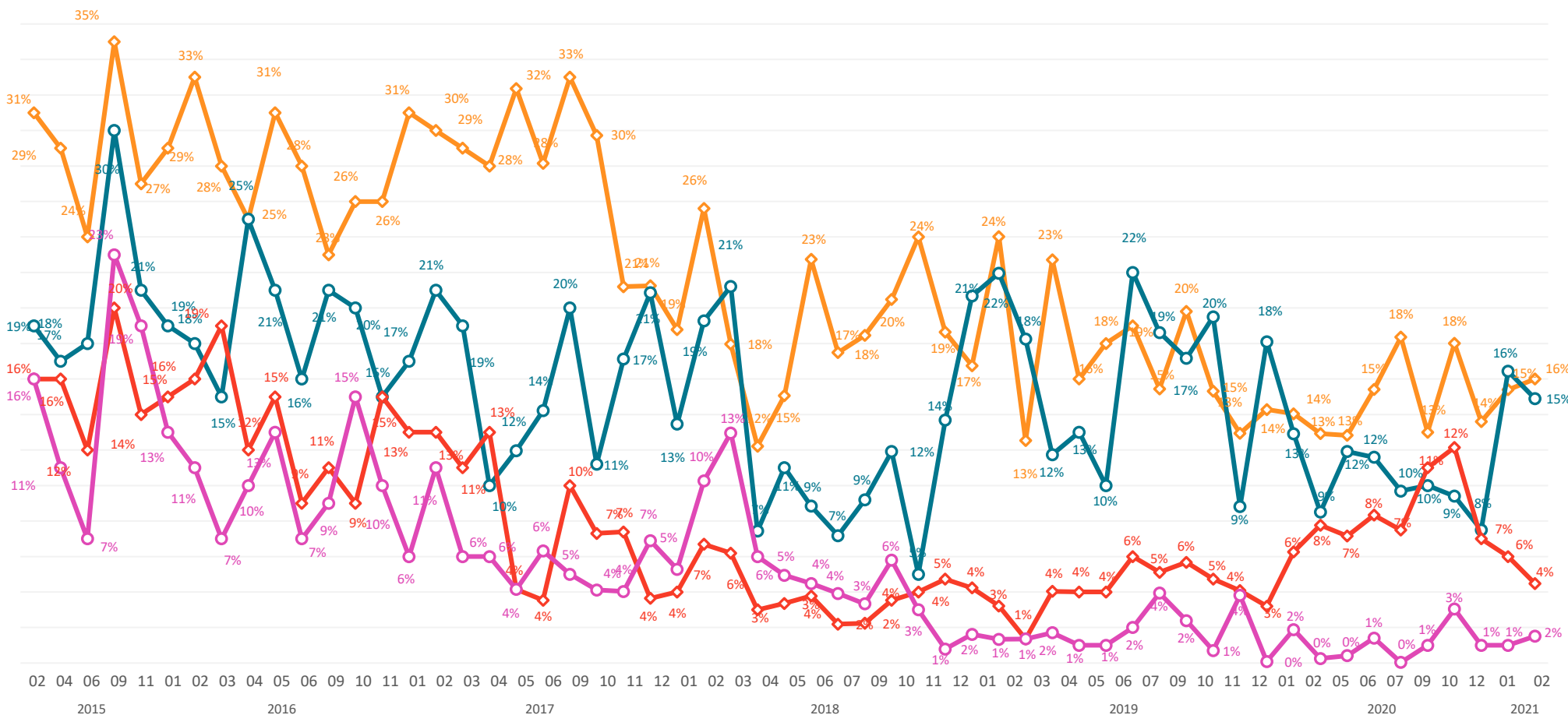
Parmi les qualificatifs suivants, quels sont ceux qui caractérisent le mieux votre état d'esprit actuel ?  
 – BASE : 603 CHEFS D'ENTREPRISE / plusieurs réponses possibles / total supérieur à 100%

Méfiant

Serein

Angoissé

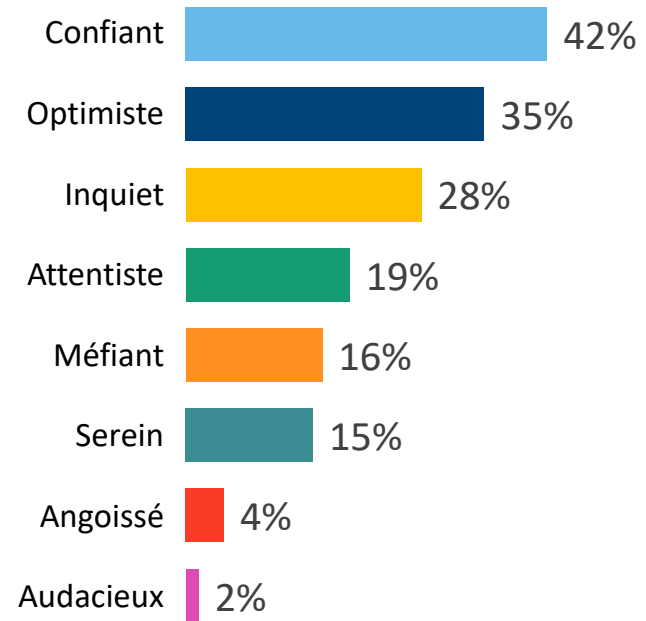
Audacieux



# L'état d'esprit actuel



Parmi les qualificatifs suivants, quels sont ceux qui caractérisent le mieux votre état d'esprit actuel ?  
 – BASE : 603 CHEFS D'ENTREPRISE / plusieurs réponses possibles / total supérieur à 100%



Détail selon...

...le Secteur d'activité

...la Taille d'entreprise

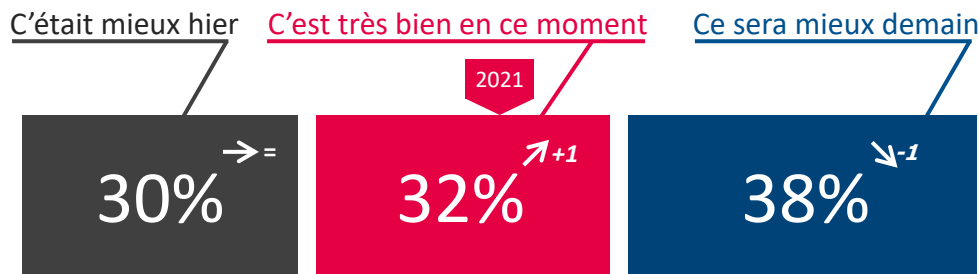
	Industrie	Construction	Commerce	Services	0 à 9 salariés	10 salariés ou +
Confiant	34%	52%	33%	45%	42%	47%
Optimiste	50%	40%	33%	33%	35%	34%
Inquiet	27%	15%	29%	30%	28%	19%
Attentiste	28%	14%	26%	16%	19%	29%
Méfiant	22%	20%	22%	12%	16%	14%
Serein	12%	26%	14%	13%	15%	14%
Angoissé	5%	6%	6%	3%	5%	4%
Audacieux	1%	3%	2%	1%	2%	1%



# L'appréciation de la situation actuelle



Dans le contexte actuel vous êtes plutôt porté à dire... ?  
 – BASE : 603 CHEFS D'ENTREPRISE



$\nearrow$   $\searrow$  Evolution depuis février 2021

Détail selon...

...le Secteur d'activité



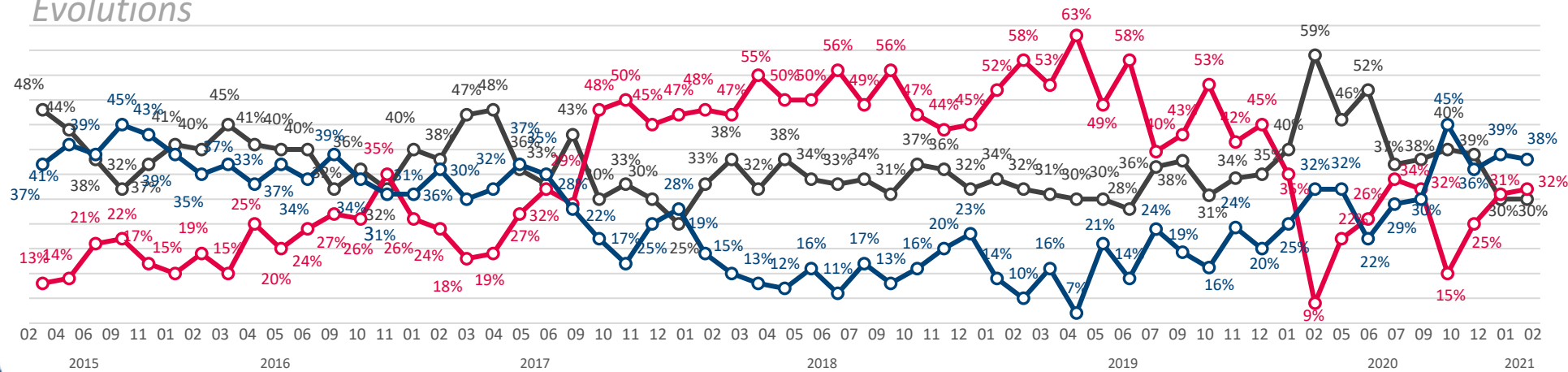
	Industrie	Construction	Commerce	Services
●	15%	21%	30%	34%
●	20%	49%	27%	31%
●	65%	30%	43%	35%

...la Taille d'entreprise



	0 à 9 salariés	10 salariés ou +
●	31%	24%
●	31%	39%
●	38%	37%

## Évolutions



# 3

## Les questions barométriques

Les perspectives des chefs d'entreprise



# Les niveaux de confiance - Perspectives 12 prochains mois



Concernant les perspectives des 12 prochains mois, diriez-vous que vous êtes très confiant, assez confiant, assez inquiet, très inquiet, pour... ?  
 – BASE : 603 CHEFS D'ENTREPRISE



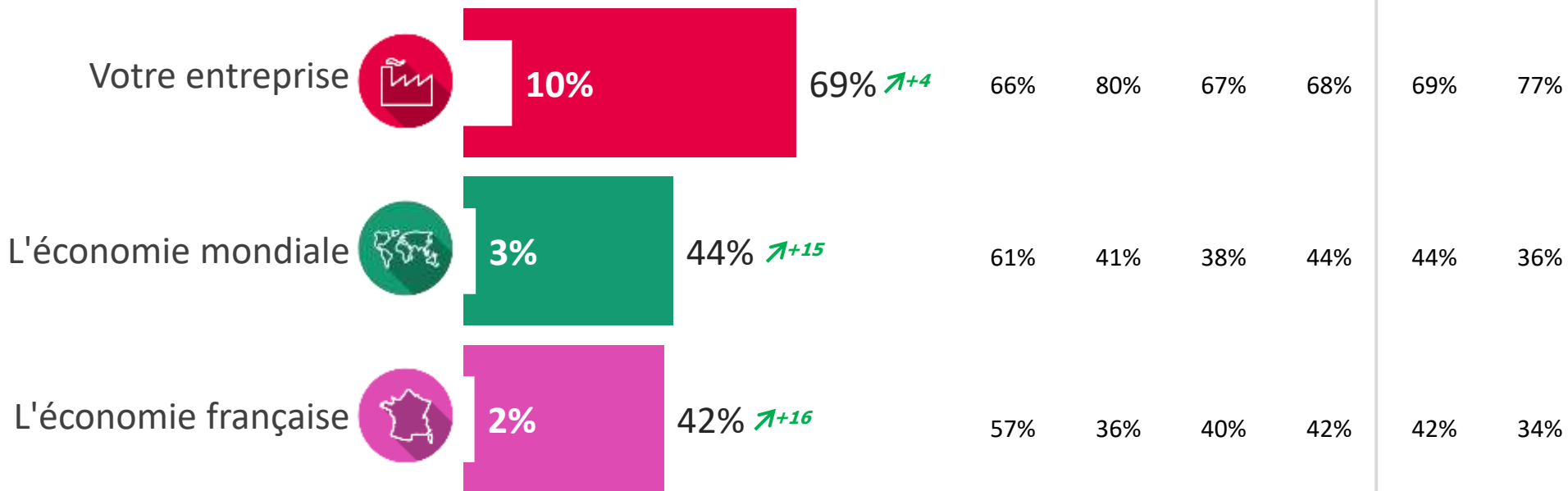
○ Très confiant    ● Très + Assez confiant

« Très + Assez confiant » selon...

...le Secteur d'activité



...la Taille d'entreprise



↑+ ↓- Evolution depuis février 2021



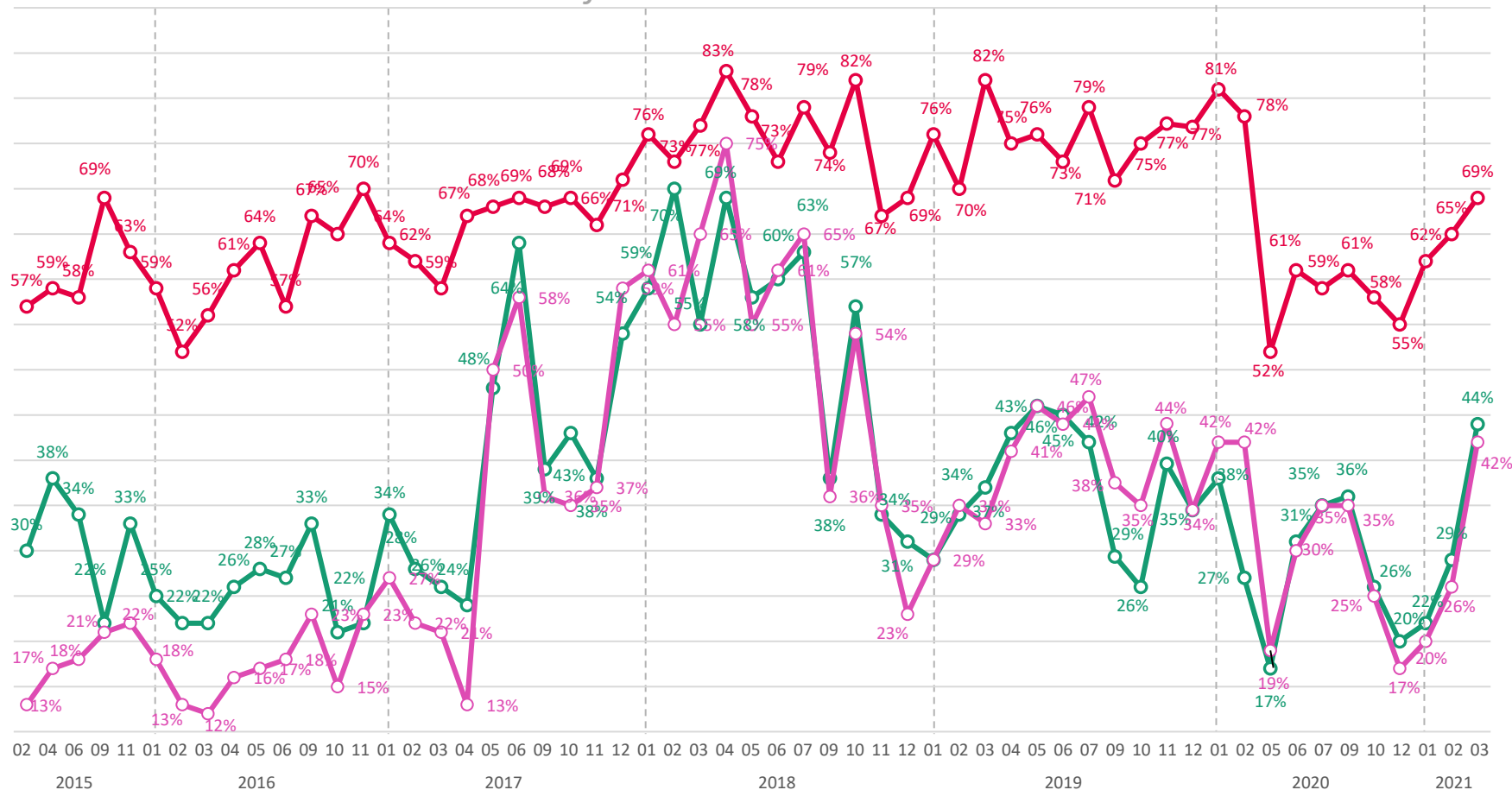


# Les niveaux de confiance - Perspectives 12 prochains mois



Concernant les perspectives des 12 prochains mois, diriez-vous que vous êtes très confiant, assez confiant, assez inquiet, très inquiet, pour... ?  
 – BASE : 603 CHEFS D'ENTREPRISE

## Évolutions - % Très + Assez confiant



Votre entreprise



L'économie mondiale



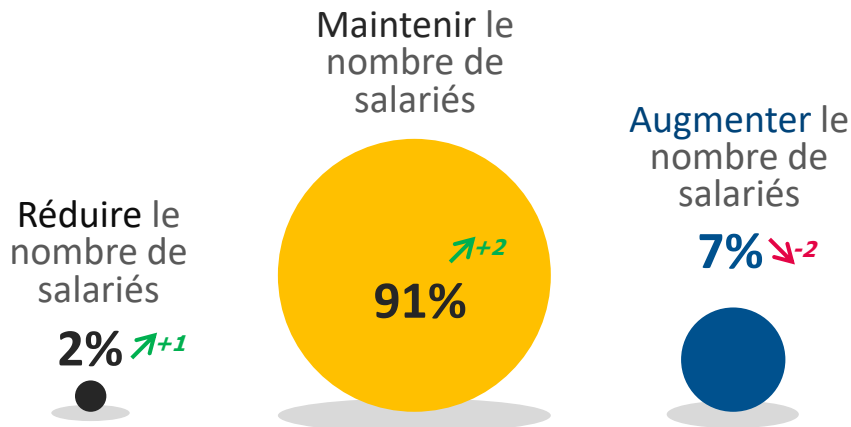
L'économie française



# Les évolutions pronostiquées des embauches pour les 12 prochains mois



Au cours des 12 prochains mois, votre entreprise envisage-t-elle de... ?  
 – BASE : 603 CHEFS D'ENTREPRISE

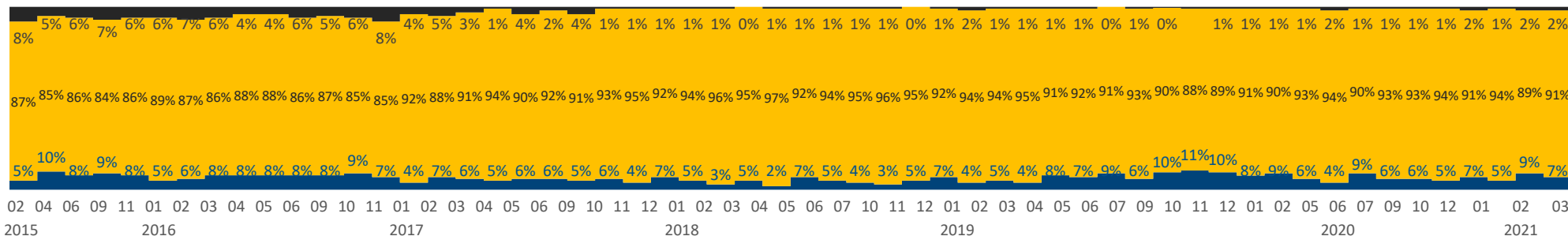


↗+ ↘- Evolution depuis février 2021

Détail selon...

	...le Secteur d'activité				...la Taille d'entreprise	
	Industrie	Construction	Commerce	Services	0 à 9 salariés	10 salariés ou +
●	4%	1%	1%	2%	2%	2%
●	81%	92%	93%	92%	92%	78%
●	15%	7%	6%	6%	6%	20%

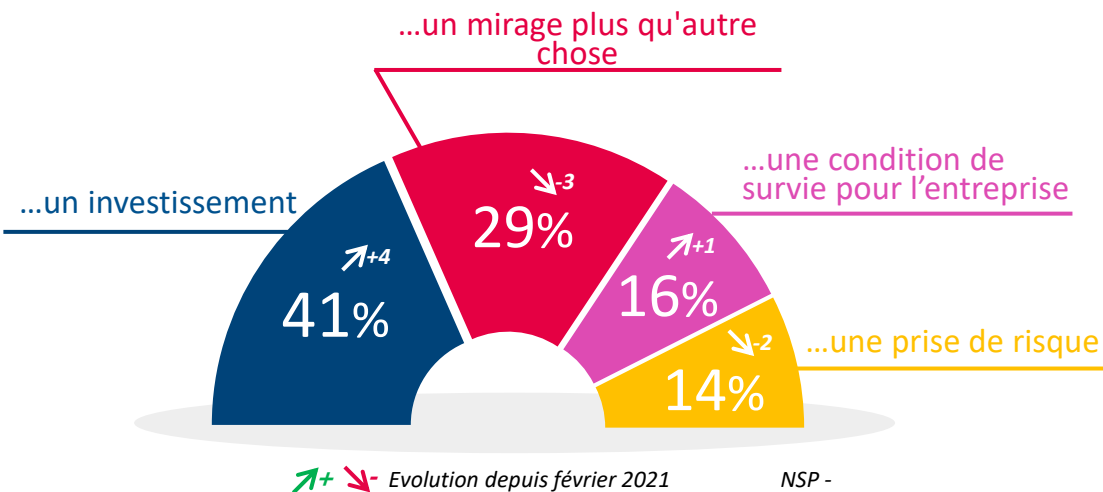
## Évolutions



# Le rapport à l'innovation



Innovater, c'est pour votre entreprise avant tout... ?  
 – BASE : 603 CHEFS D'ENTREPRISE



Détail selon...

	...le Secteur d'activité				...la Taille d'entreprise	
	Industrie	Construction	Commerce	Services	0 à 9 salariés	10 salariés ou +
●	52%	40%	36%	42%	40%	53%
●	14%	33%	26%	30%	30%	9%
●	10%	12%	19%	16%	15%	31%
●	24%	15%	18%	12%	15%	6%



# Le rapport à l'innovation



Innover, c'est pour votre entreprise avant tout... ?

– BASE : 603 CHEFS D'ENTREPRISE



**CHEFS D'ENTREPRISE**  
Mars 2021

...un investissement

...un mirage plus qu'autre chose

...une condition de survie pour l'entreprise

...une prise de risque

## Évolutions

