

# *La grande consultation des entrepreneurs*

*- Vague 56 – Février 2021*

---

Sondage *“opinionway*

*pour*



A

# Méthodologie et principaux enseignements





Étude réalisée auprès d'un échantillon de **608 dirigeants d'entreprise**.

La représentativité de l'échantillon a été assurée par un redressement selon le secteur d'activité et la taille, après stratification par région d'implantation.



L'échantillon a été interrogé **par téléphone**.



Les interviews ont eu lieu **du 12 au 18 février 2021**.



OpinionWay a réalisé cette enquête en appliquant les procédures et règles de la norme ISO 20252.



## Sans confinement, les chefs d'entreprise affichent davantage de sérénité

- ▶ L'épidémie de Covid-19 affiche sur le mois de février un léger reflux en France, et ce sans que le gouvernement n'ait décidé d'un troisième confinement. Dans cette situation, l'optimisme des dirigeants d'entreprise continue de se rétablir après un point bas atteint en décembre, et s'établit ce mois-ci à 76 points. Bien que ce niveau demeure bas, il s'agit du meilleur score mesuré depuis septembre 2020. De surcroît, l'indicateur affiche une croissance similaire pour les entreprises comptant 0 à 9 salariés (75, +11 points) et pour les entreprises plus grandes (84, +12 points).
- ▶ Une amélioration est également perceptible concernant les prévisions des entreprises pour les 12 prochains mois. La confiance des dirigeants d'entreprise dans les perspectives de l'économie affiche une nette hausse, que ce soit pour l'économie mondiale (29%, +7 points) ou pour l'économie française (26%, +6 points). 65% des dirigeants se déclarent même confiants pour les perspectives de leur propre entreprise (+3 points). Sur ce point toutefois, la confiance des chefs d'entreprises comptant 10 salariés ou plus progresse davantage (86%, +8 points) que celle des dirigeants d'entreprises plus petites (64%, +2 points).
- ▶ Autre signe concret de la sérénité relative des chefs d'entreprise, 9% d'entre eux déclarent que leur entreprise envisage d'augmenter le nombre de salariés au cours des 12 prochains mois, soit 4 points de plus qu'en janvier. Cette hausse est plus particulièrement forte au sein des entreprises comptant 10 salariés ou plus (+9 points contre +3 points pour les entreprises plus petites).
- ▶ 13% estiment par ailleurs que leur niveau d'activité est ce mois-ci meilleur que celui enregistré en février 2020, soit une évolution de +6 points par rapport à janvier : le sentiment d'une situation préférable aujourd'hui à celle vécue à la veille du premier confinement apparaît ainsi progressivement pour certains.
- ▶ Pour autant, les chefs d'entreprise, pour la moitié d'entre eux, font encore le constat que leur niveau d'activité du mois est moins bon que l'an dernier à la même époque (50%, -2 points). Pour plus d'un tiers, il est semblable à février 2020 (37%, -4 points).
- ▶ Concernant la gestion gouvernementale de la crise, l'opinion des dirigeants est mitigée. Si 52% d'entre eux estiment que le gouvernement réussit à trouver un équilibre entre les enjeux sanitaires, économiques et sociaux, 46% expriment l'avis contraire. De plus, seulement 10% affichent une satisfaction totale en la matière, alors que 18% jugent que le gouvernement ne réussit *pas du tout* à trouver l'équilibre parmi ces enjeux. Les dirigeants d'entreprises comptant 10 salariés et plus sont plus nombreux à être satisfaits du gouvernement en la matière (63% contre 52% des dirigeants d'entreprises plus petites).



# Les dirigeants approuvent le durcissement des contrôles malgré leurs inconvénients

- ▶ Le gouvernement ayant à la fois mis en place des normes sanitaires pour les entreprises et des dispositifs d'aides, les dirigeants affichent un état d'esprit résigné face aux contrôles récemment renforcés. 66% des dirigeants d'entreprise estiment que ces contrôles sont nécessaires, même si pour 59% ils sont également pesants. D'ailleurs, seulement 5% des dirigeants estiment que l'annonce du renforcement de ces contrôles par le gouvernement est prématurée, tandis que 46% estiment à l'inverse qu'elle est tardive.
  - Davantage de dirigeants d'entreprises comptant moins de 10 salariés trouvent que le renforcement des contrôles est pesant : 61% contre 47% des dirigeants d'entreprises plus grandes.
- ▶ Enfin, au regard des dispositifs annoncés par le gouvernement, toutes les entreprises ne choisiraient pas d'utiliser un élément du plan de relance. 59% des dirigeants citent ainsi au moins un dispositif, contre 41% qui n'en citent aucun. Le dispositif de soutien à la trésorerie des entreprises serait celui utilisé par le plus grand nombre (34%). Les aides en matière de ressources humaines suivent, qu'il s'agisse d'une aide à l'embauche (20%) ou à la formation (18%). Les aides pour la numérisation de l'activité (14%) ou les projets de transition écologique de l'entreprise (9%) sont encore citées par certains dirigeants. Seulement 2% des dirigeants d'entreprise déclarent que leur entreprise pourrait utiliser l'aide à la relocalisation de l'activité.
  - Les dirigeants d'entreprises comptant 10 salariés ou plus sont plus nombreux à citer au moins un dispositif qu'ils pourraient utiliser (78% contre 58% des entreprises plus petites). Dans le détail, ces dirigeants citent davantage les aides touchant aux ressources humaines (51% pour les aides à l'embauche et 34% pour la formation). Ils citent toutefois moins les dispositifs de soutien à la trésorerie (27%).
- ▶ Alors que les dispositions définitives du Brexit sont entrées en vigueur le 31 janvier dernier, la grande majorité des dirigeants ne fait état d'aucune conséquence sur l'activité de son entreprise (89%). Toutefois, le cas échéant, les conséquences sont quasiment toujours négatives (10% *plutôt* ou *très* négatives) mais également limitées : 8% des dirigeants déclarant que les conséquences constatées sont *plutôt* négatives.
  - Les dirigeants d'entreprises comptant 10 salariés ou plus témoignent un peu plus souvent d'un impact négatif du Brexit sur leur activité (15% contre 10% pour les entreprises plus petites).
- ▶ Une perte de clients est de loin la première conséquence négative citée par les dirigeants des entreprises concernées (45%). Les impacts suivants ont trait à la logistique, une partie des dirigeants faisant état de difficultés d'approvisionnement de la part des fournisseurs (24%) ou d'acheminement des produits (18%). La complication des procédures est également problématique : 17% citent le surcroît de procédures administratives et 13% le durcissement des contrôles douaniers.



B

Les résultats



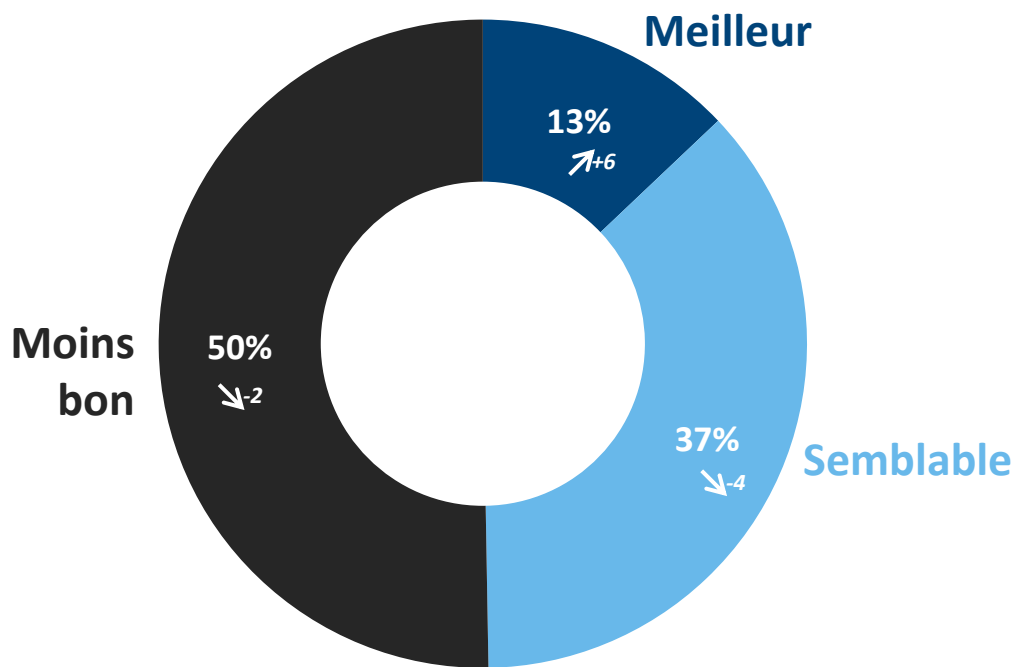
# 1

## Les questions d'actualité



# L'évolution du niveau d'activité des entreprises

**?** Q : Ce mois-ci, diriez-vous que le niveau d'activité de votre entreprise est meilleur, semblable ou moins bon que celui enregistré à la même époque l'an dernier ?  
 – BASE : 608 CHEFS D'ENTREPRISE



Détail selon...

...le Secteur d'activité



...la Taille d'entreprise



	Industrie	Construction	Commerce	Services	0 à 9 salariés	10 salariés ou +
Meilleur	12%	20%	13%	11%	13%	13%
Semblable	40%	52%	27%	37%	36%	48%
Moins bon	48%	27%	60%	52%	51%	39%

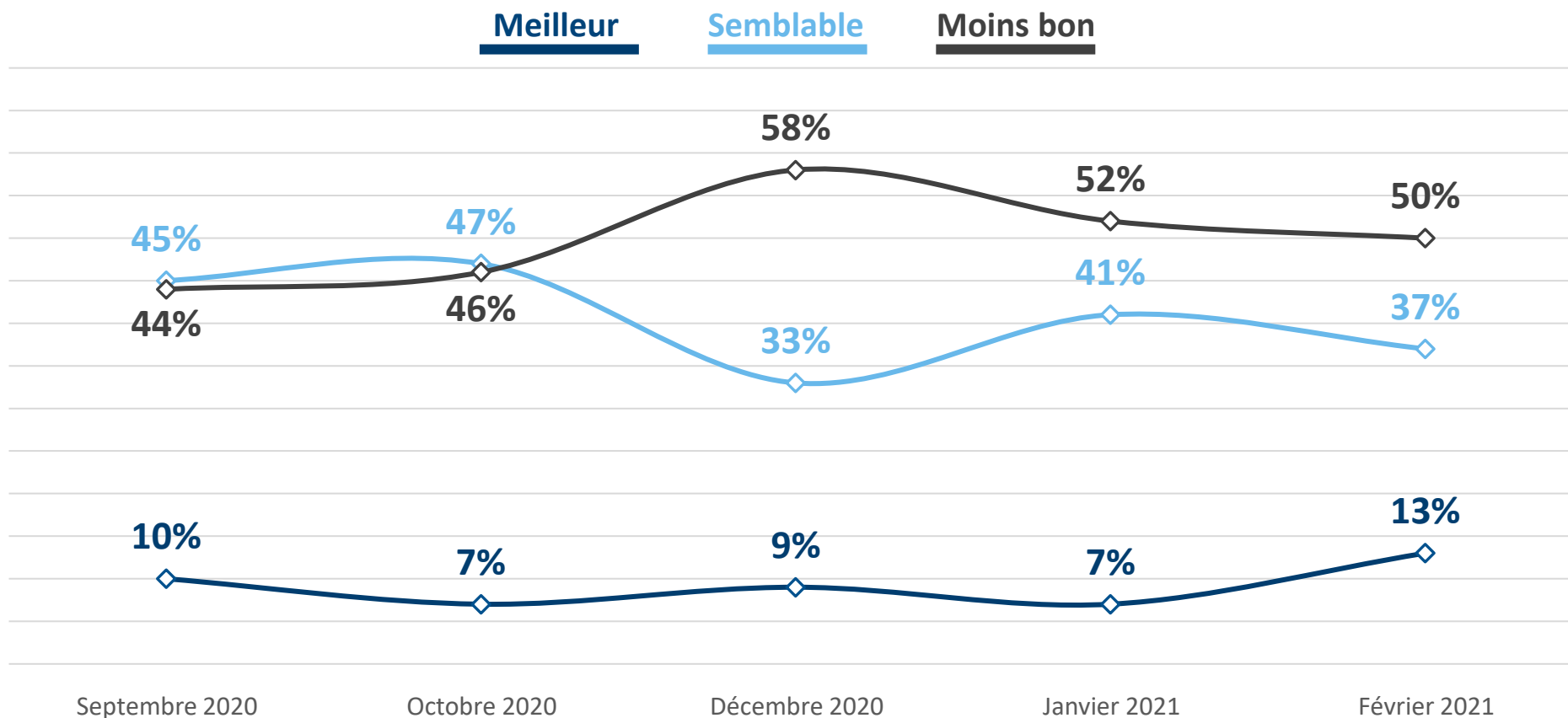
↗+ ↘- Evolution depuis janvier 2021





# L'évolution du niveau d'activité des entreprises

**?** Q : Ce mois-ci, diriez-vous que le niveau d'activité de votre entreprise est meilleur, semblable ou moins bon que celui enregistré à la même époque l'an dernier ?  
– BASE : 608 CHEFS D'ENTREPRISE



# L'impact de l'entrée en vigueur du Brexit



Q : L'entrée en vigueur le 31 janvier dernier de l'accord de retrait du Royaume-Uni de l'Union européenne a-t-elle eu des conséquences positives ou négatives sur l'activité de votre entreprise ?

– BASE : 608 CHEFS D'ENTREPRISE



Détail selon...

...le Secteur d'activité



Industrie

Construction

Commerce

Services

...la Taille d'entreprise



0 à 9 salariés

10 salariés ou +

<b>Sous-total Positives</b>	1%	-	-	1%	1%	1%	1%
<i>Des conséquences très positives</i>	-	-	-	-	-	-	-
<i>Des conséquences plutôt positives</i>	1%	-	-	1%	1%	1%	1%
<b>Sous-total Négatives</b>	10%	13%	6%	18%	7%	10%	15%
<i>Des conséquences plutôt négatives</i>	8%	8%	4%	14%	6%	8%	12%
<i>Des conséquences très négatives</i>	2%	5%	2%	4%	1%	2%	3%
<b>Aucune conséquence</b>	89%	87%	94%	81%	92%	89%	83%

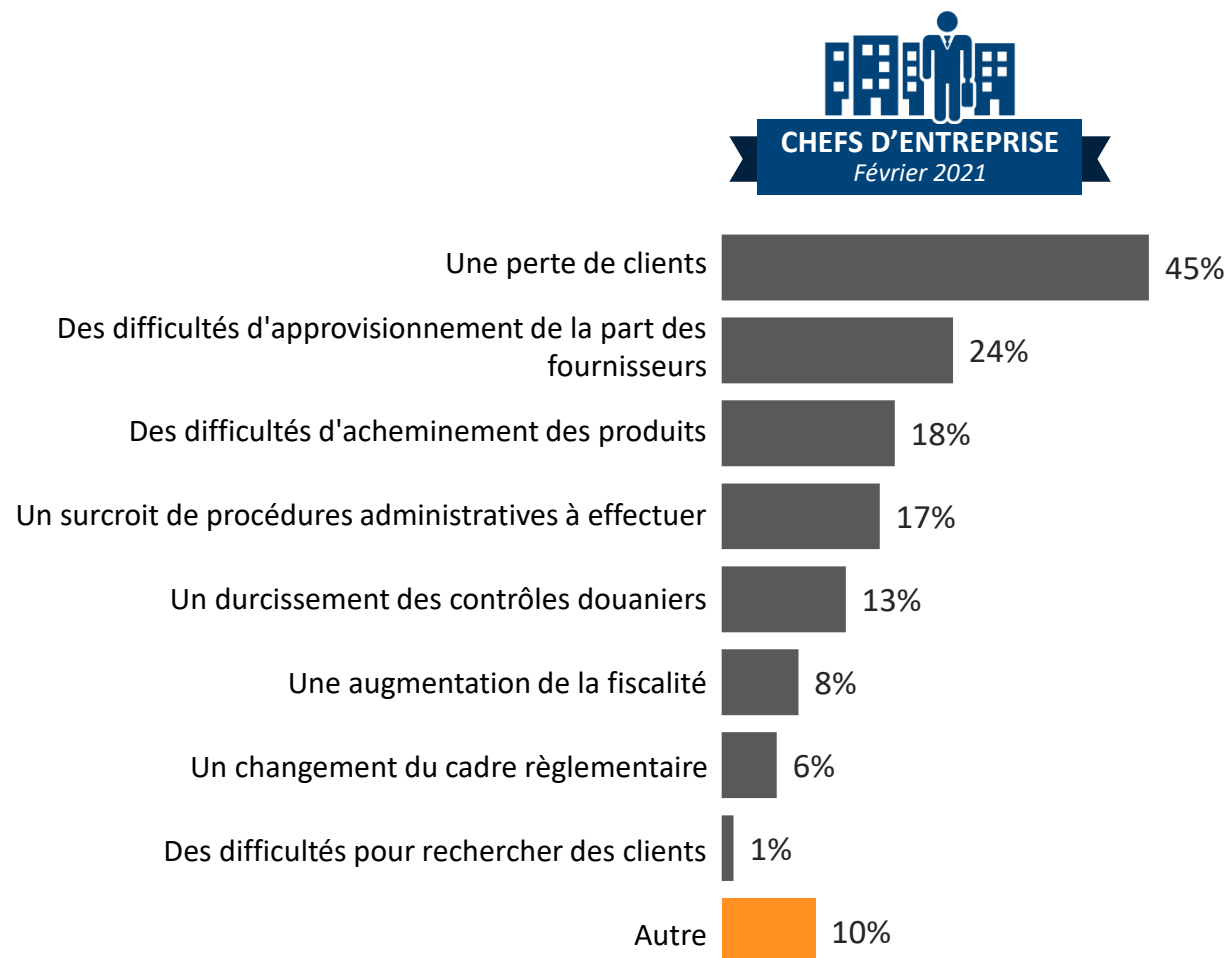


# Les conséquences négatives du Brexit



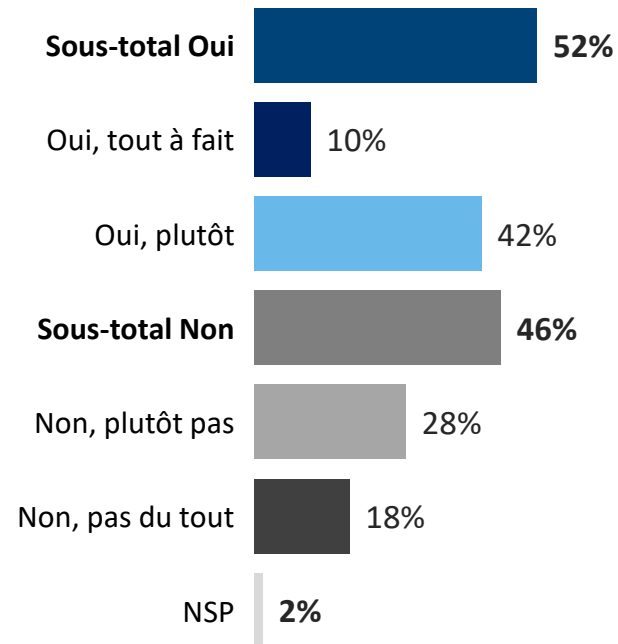
Q : Précisément, quelles conséquences négatives votre entreprise a-t-elle subi après l'entrée en vigueur de l'accord de retrait du Royaume-Uni de l'Union européenne ?

– BASE : Question posée uniquement aux dirigeants dont l'entreprise a subi des conséquences négatives : 61 CHEFS D'ENTREPRISE / Plusieurs réponses possibles  
En raison du faible nombre d'interviews, les résultats sont à interpréter avec précaution.



# Le jugement sur les arbitrages gouvernementaux dans la gestion de la crise

**?** Q : Diriez-vous que dans la lutte contre l'épidémie de Covid-19, le gouvernement réussit, dans les décisions qu'il prend, à trouver un équilibre entre les enjeux sanitaires, économiques et sociaux ?  
 – BASE : 608 CHEFS D'ENTREPRISE



Détail selon...

	...le Secteur d'activité				...la Taille d'entreprise	
	Industrie	Construction	Commerce	Services	0 à 9 salariés	10 salariés ou +
<b>Sous-total Oui</b>	<b>47%</b>	<b>44%</b>	<b>44%</b>	<b>59%</b>	<b>52%</b>	<b>63%</b>
Oui, tout à fait	6%	13%	11%	10%	10%	11%
Oui, plutôt	41%	31%	33%	49%	42%	52%
<b>Sous-total Non</b>	<b>53%</b>	<b>54%</b>	<b>56%</b>	<b>39%</b>	<b>46%</b>	<b>34%</b>
Non, plutôt pas	35%	39%	30%	24%	28%	28%
Non, pas du tout	18%	15%	26%	15%	18%	6%
NSP	-	2%	-	2%	2%	3%

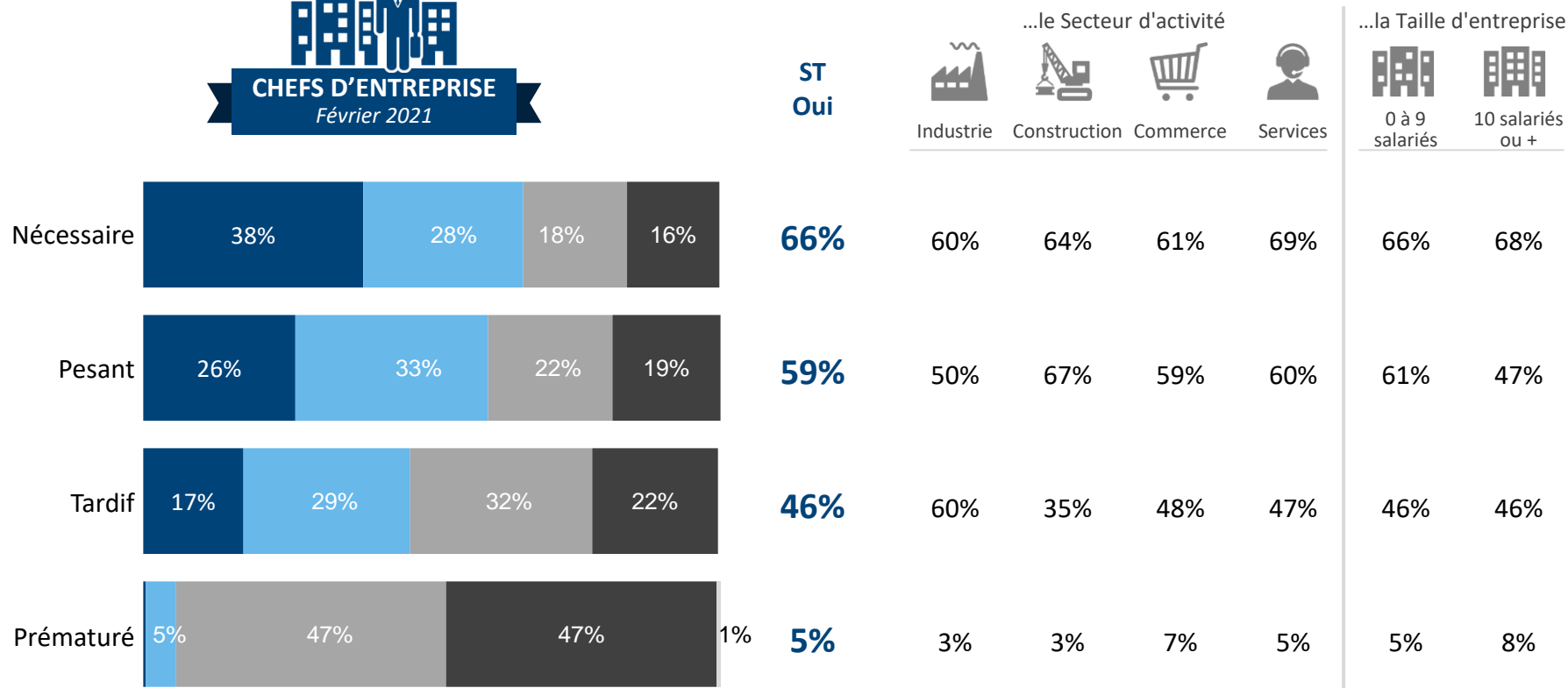


# L'opinion sur le renforcement des contrôles en entreprise



Q : Le gouvernement a annoncé un renforcement des contrôles sur le respect des règles sanitaires en entreprise, le recours au télétravail et le recours aux dispositifs d'aide. Selon vous, ce renforcement des contrôles des entreprises est-il... ?

– BASE : 608 CHEFS D'ENTREPRISE



● Oui, tout à fait   
 ● Oui, plutôt   
 ● Non, plutôt pas   
 ● Non, pas du tout   
 ● NSP



# Les dispositifs les plus attractifs du plan de relance

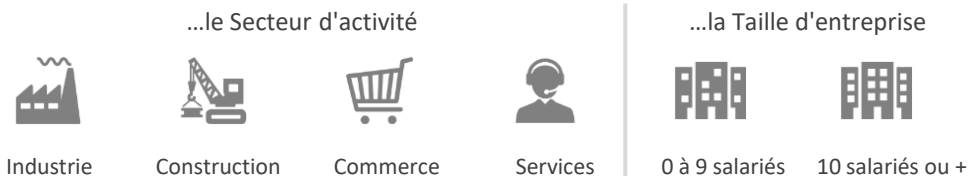


Q : Le gouvernement a proposé plusieurs dispositifs qui pourraient faire partie d'un plan de relance de l'économie après la crise sanitaire. Parmi les dispositifs suivants, quels sont tous ceux que votre entreprise pourrait utiliser ?

– BASE : 608 CHEFS D'ENTREPRISE / Plusieurs réponses possibles



Détail selon...



## Au moins un dispositif : 59%

Dispositif	Total	Industrie	Construction	Commerce	Services	0 à 9 salariés	10 salariés ou +
Un soutien à la trésorerie de votre entreprise	34%	65%	53%	64%	58%	58%	78%
Une aide à l'embauche	20%	34%	22%	40%	35%	35%	27%
Une aide à la formation	18%	31%	26%	24%	17%	19%	51%
Une aide à la numérisation de l'activité	14%	14%	18%	14%	20%	17%	34%
Une aide aux projets de transition écologique de l'entreprise	9%	4%	7%	11%	17%	14%	17%
Une aide à la relocalisation de l'activité	2%	8%	9%	10%	9%	8%	22%
Aucun de ces dispositifs	41%	-	-	2%	3%	2%	2%
		<b>35%</b>	<b>47%</b>	<b>36%</b>	<b>42%</b>	<b>42%</b>	<b>22%</b>





## Les questions barométriques

La situation actuelle



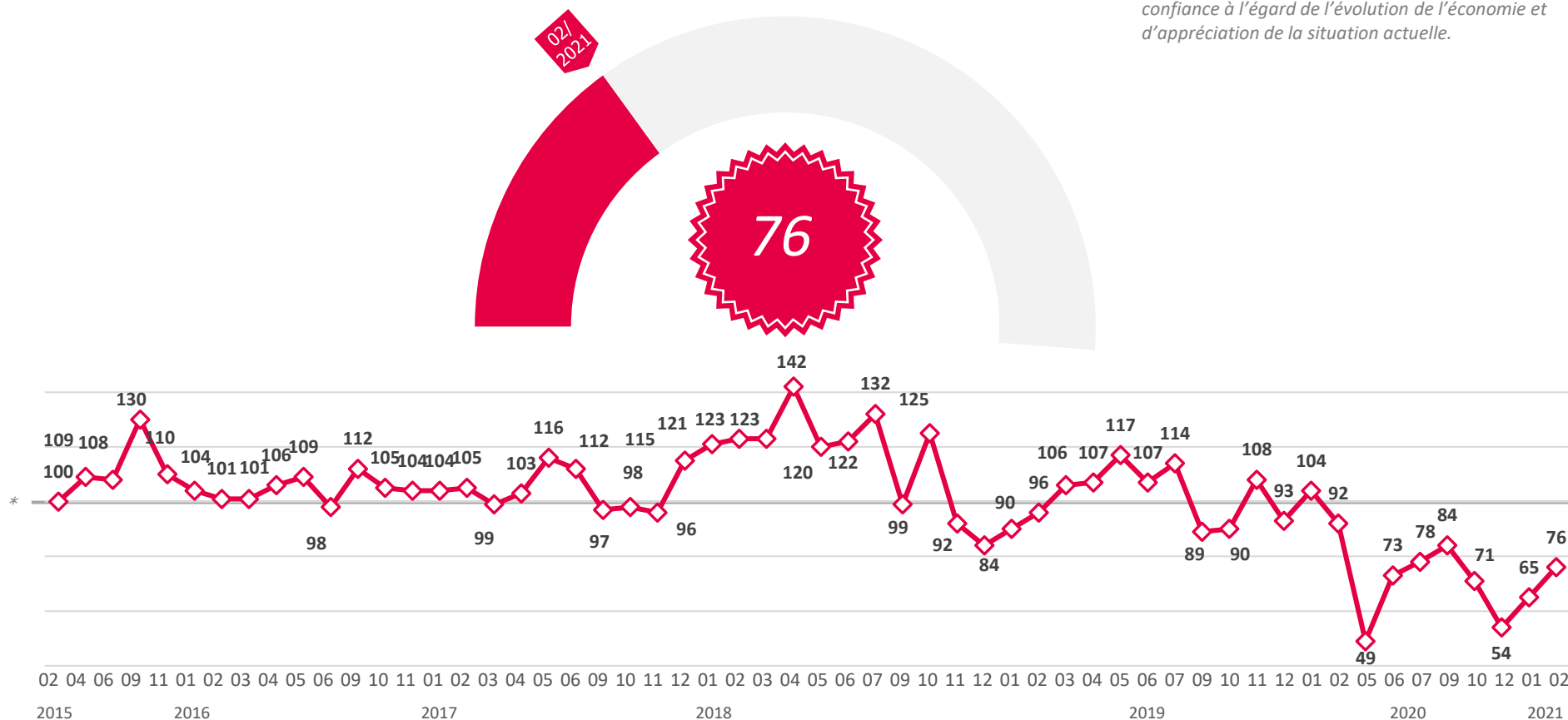
# L'indicateur de l'optimisme



CHEFS D'ENTREPRISE

Février 2021

L'indicateur prend en compte les questions de confiance à l'égard de l'évolution de l'économie et d'appréciation de la situation actuelle.



\* La référence est la vague 1 de février 2015 (base 100) pour chaque groupe d'entreprises



# L'indicateur de l'optimisme



0 à 9 salariés

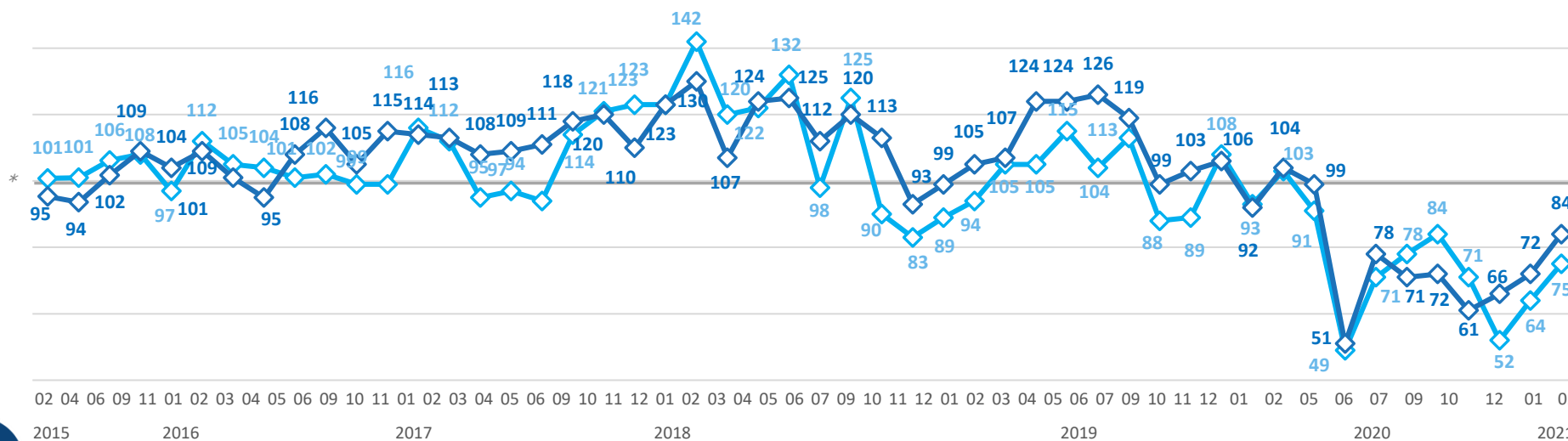
75



10 salariés ou +

84

L'indicateur prend en compte les questions de confiance à l'égard de l'évolution de l'économie et d'appréciation de la situation actuelle.

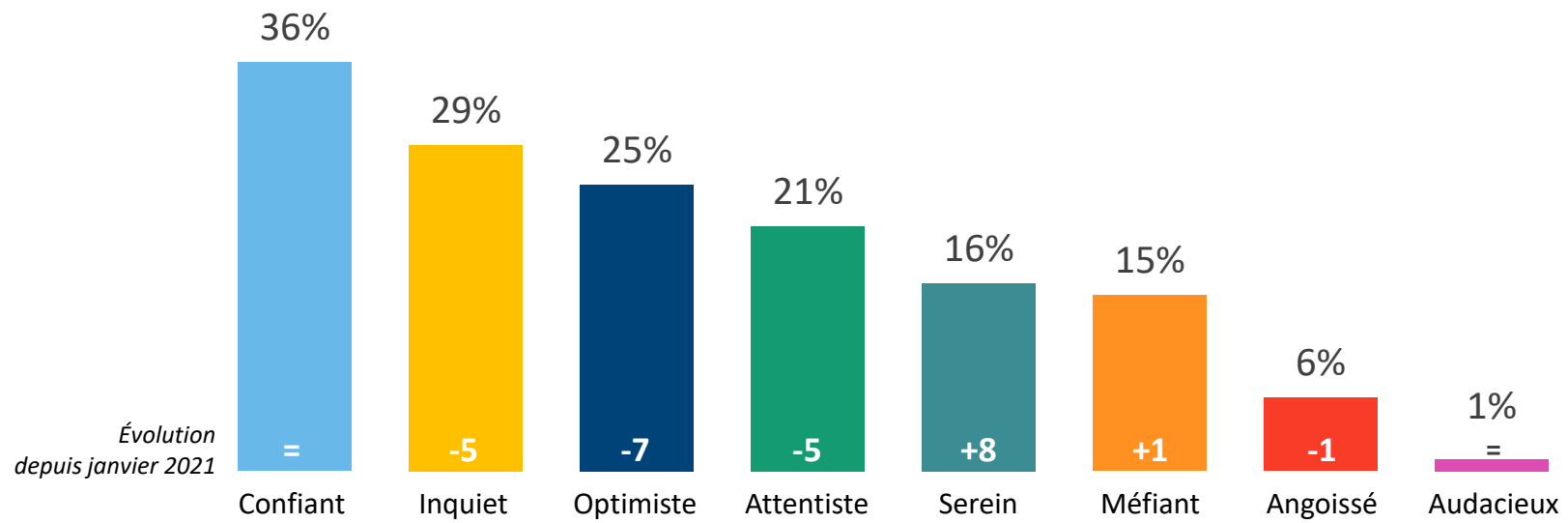


\* La référence est la vague 1 de février 2015 (base 100) pour chaque groupe d'entreprises

# L'état d'esprit actuel



Parmi les qualificatifs suivants, quels sont ceux qui caractérisent le mieux votre état d'esprit actuel ?  
– BASE : 608 CHEFS D'ENTREPRISE / plusieurs réponses possibles / total supérieur à 100%



# L'état d'esprit actuel



Parmi les qualificatifs suivants, quels sont ceux qui caractérisent le mieux votre état d'esprit actuel ?  
– BASE : 608 CHEFS D'ENTREPRISE / plusieurs réponses possibles / total supérieur à 100%

Confiant

Inquiet

Optimiste

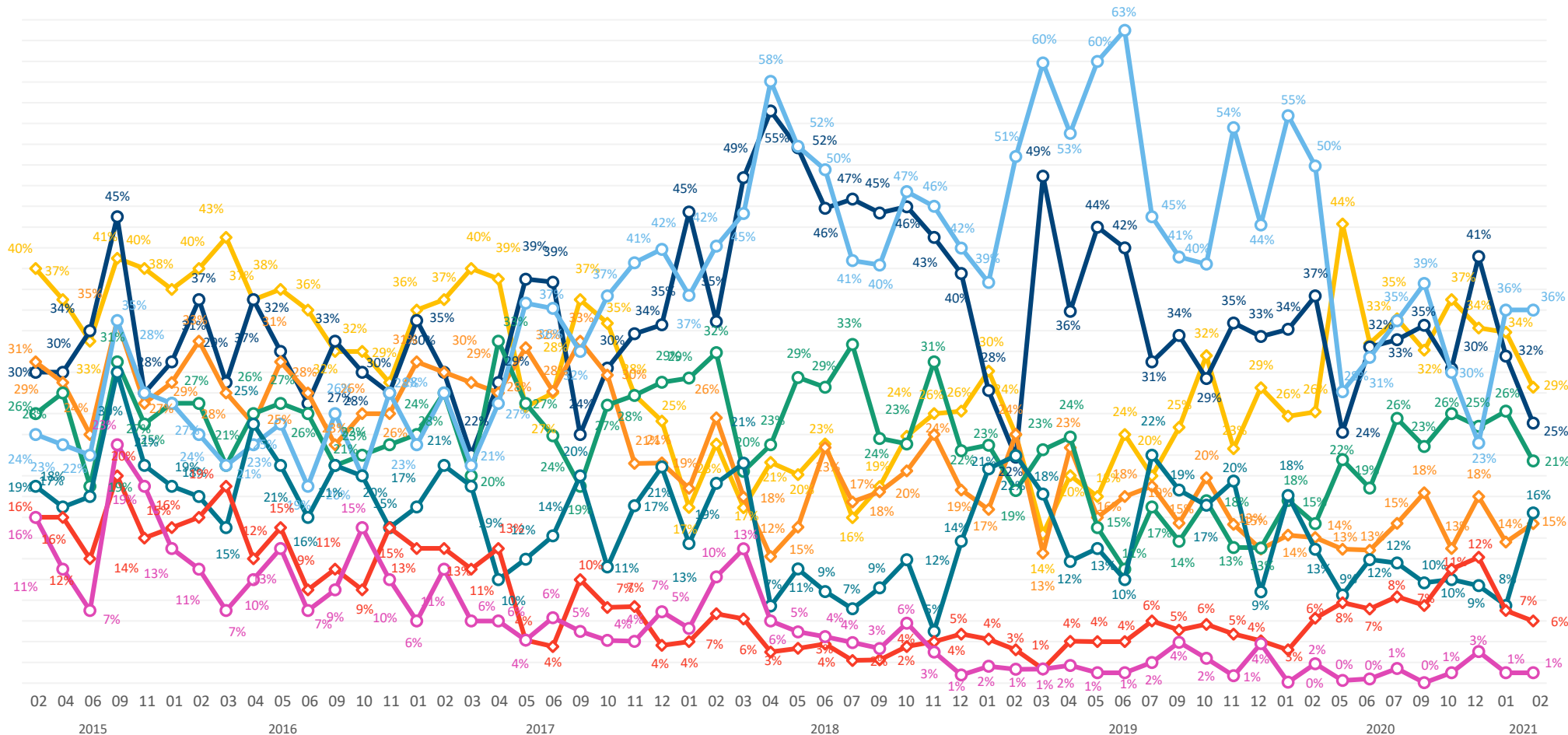
Attentiste

Serein

Méfiant

Angoissé

Audacieux



# L'état d'esprit actuel



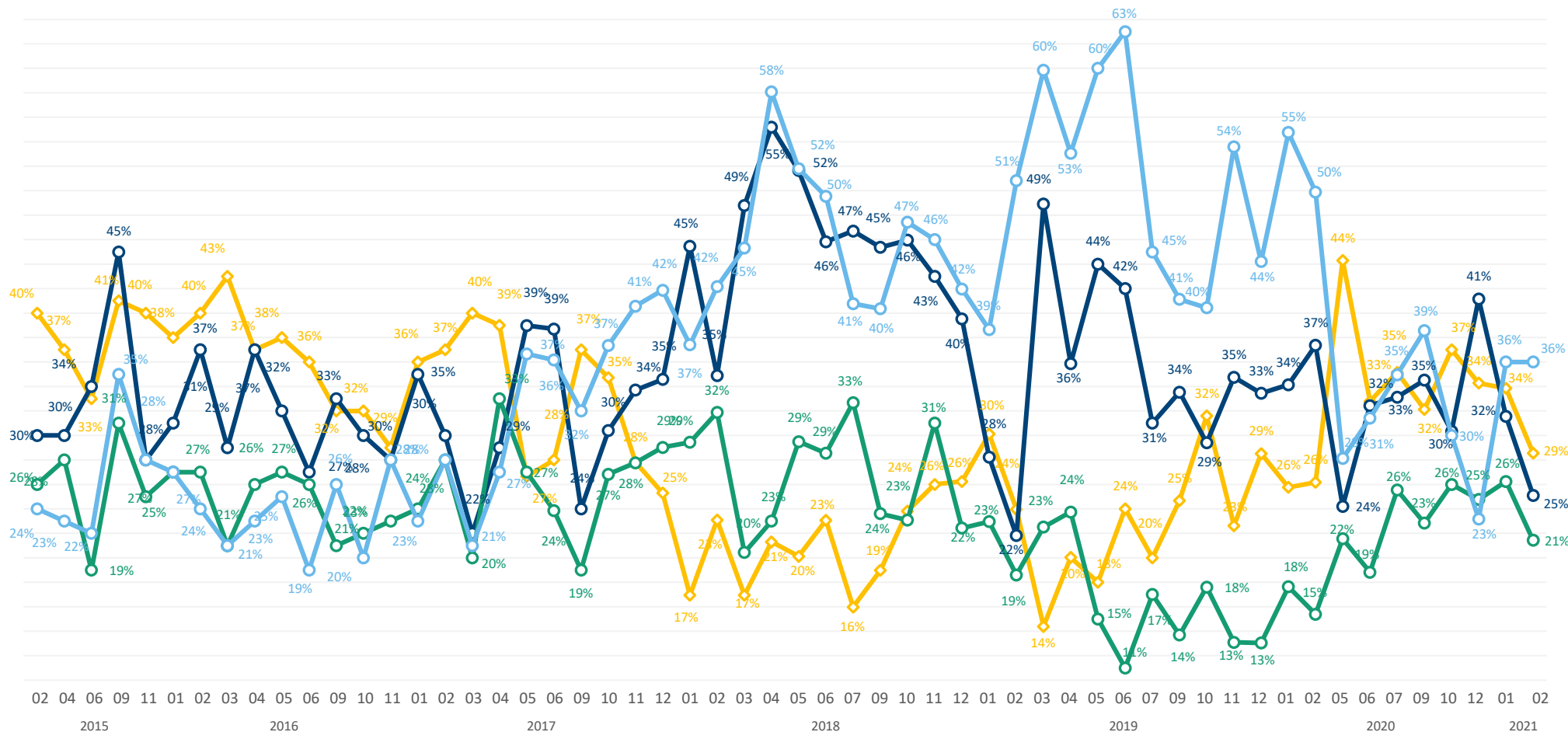
Parmi les qualificatifs suivants, quels sont ceux qui caractérisent le mieux votre état d'esprit actuel ?  
 – BASE : 608 CHEFS D'ENTREPRISE / plusieurs réponses possibles / total supérieur à 100%

Confiant

Inquiet

Optimiste

Attentiste



# L'état d'esprit actuel



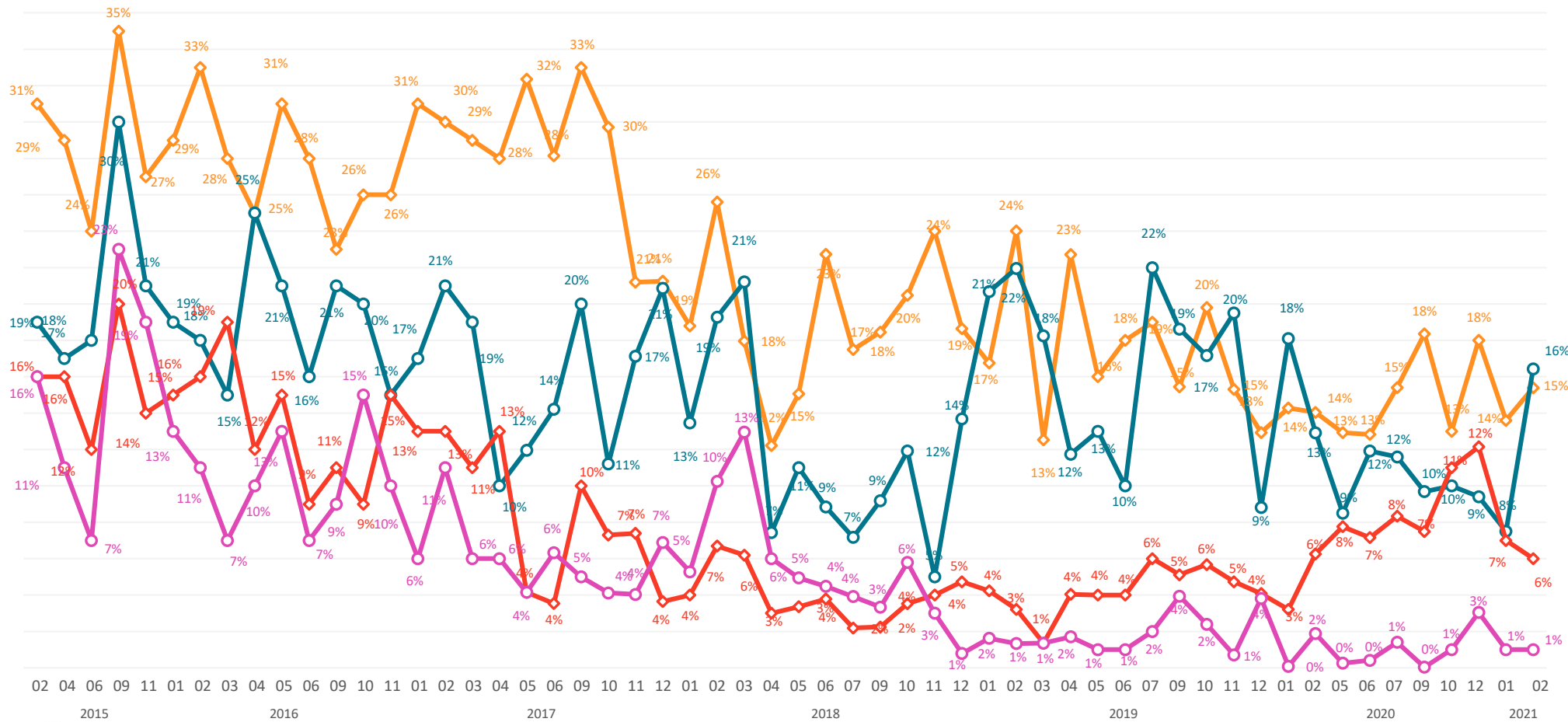
Parmi les qualificatifs suivants, quels sont ceux qui caractérisent le mieux votre état d'esprit actuel ?  
 – BASE : 608 CHEFS D'ENTREPRISE / plusieurs réponses possibles / total supérieur à 100%

Serein

Méfiant

Angoissé

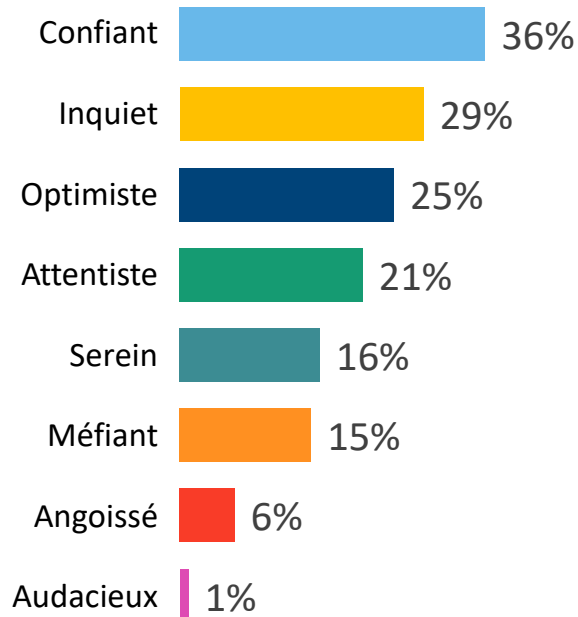
Audacieux



# L'état d'esprit actuel



Parmi les qualificatifs suivants, quels sont ceux qui caractérisent le mieux votre état d'esprit actuel ?  
 – BASE : 608 CHEFS D'ENTREPRISE / plusieurs réponses possibles / total supérieur à 100%



Détail selon...

...le Secteur d'activité

...la Taille d'entreprise

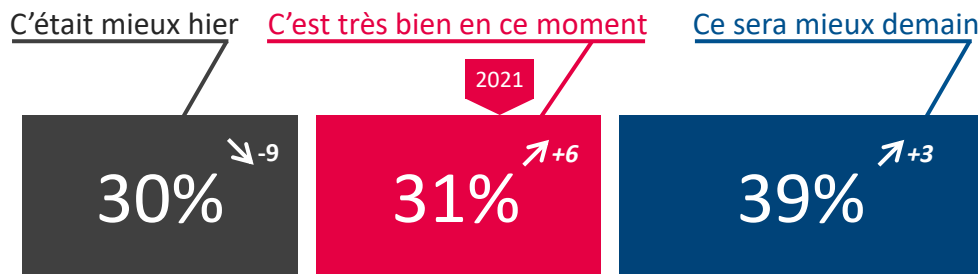
	Industrie	Construction	Commerce	Services	0 à 9 salariés	10 salariés ou +
Confiant	43%	45%	30%	36%	35%	49%
Inquiet	24%	18%	35%	29%	29%	15%
Optimiste	27%	28%	22%	26%	24%	40%
Attentiste	20%	17%	26%	21%	21%	25%
Serein	17%	23%	9%	18%	17%	15%
Méfiant	15%	6%	26%	13%	16%	11%
Angoissé	5%	4%	10%	6%	7%	2%
Audacieux	4%	-	1%	1%	1%	1%



# L'appréciation de la situation actuelle



Dans le contexte actuel vous êtes plutôt porté à dire... ?  
 – BASE : 608 CHEFS D'ENTREPRISE



$\uparrow +$   $\downarrow -$  Evolution depuis janvier 2021

Détail selon...

...le Secteur d'activité



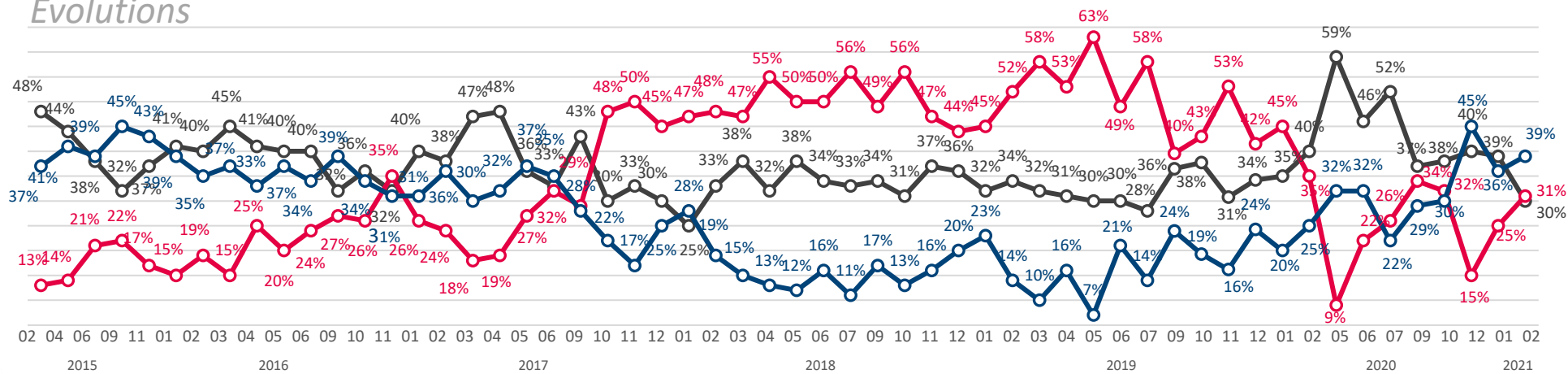
● 36%	19%	36%	30%
● 29%	48%	18%	32%
● 35%	33%	46%	38%

...la Taille d'entreprise



● 31%	21%
● 30%	35%
● 39%	44%

## Évolutions



# 3

## Les questions barométriques

Les perspectives des chefs d'entreprise





# Les niveaux de confiance - Perspectives 12 prochains mois

**?** Concernant les perspectives des 12 prochains mois, diriez-vous que vous êtes très confiant, assez confiant, assez inquiet, très inquiet, pour... ?  
 – BASE : 608 CHEFS D'ENTREPRISE



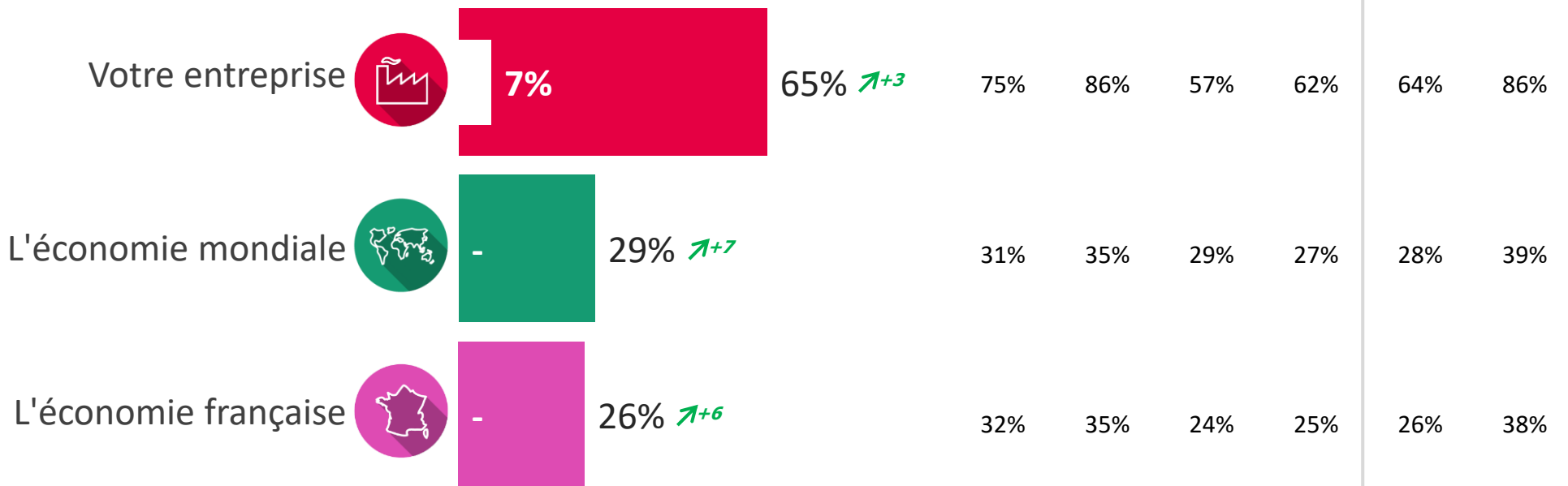
○ Très confiant    ● Très + Assez confiant

« Très + Assez confiant » selon...

...le Secteur d'activité



...la Taille d'entreprise



↑+ ↓- Evolution depuis janvier 2021

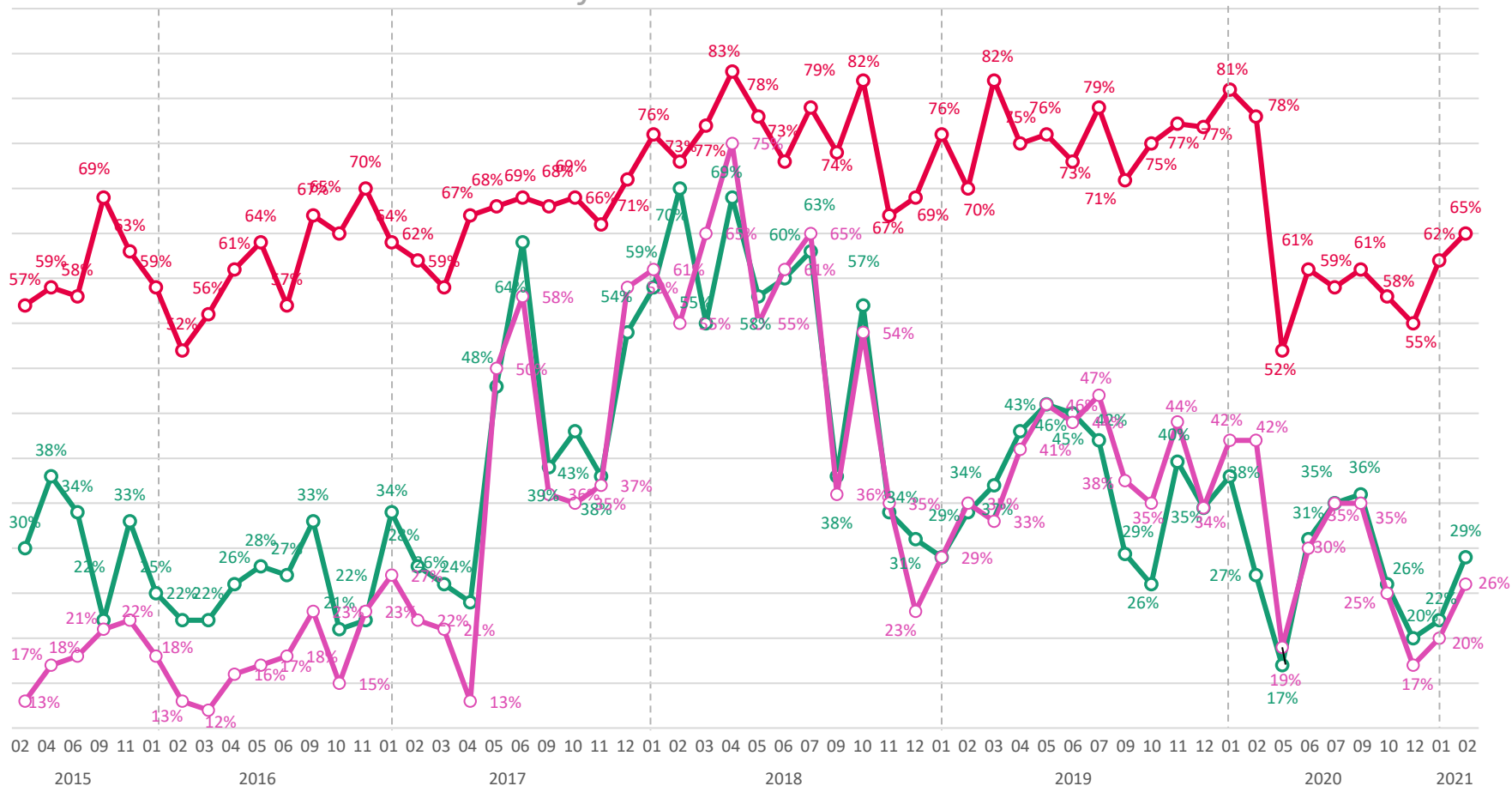


# Les niveaux de confiance - Perspectives 12 prochains mois



Concernant les perspectives des 12 prochains mois, diriez-vous que vous êtes très confiant, assez confiant, assez inquiet, très inquiet, pour... ?  
 – BASE : 608 CHEFS D'ENTREPRISE

## Évolutions - % Très + Assez confiant



Votre entreprise



L'économie mondiale



L'économie française



# Les évolutions pronostiquées des embauches pour les 12 prochains mois

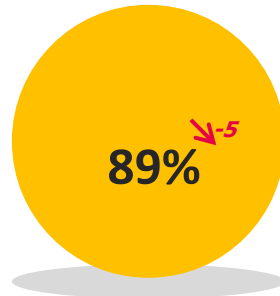


Au cours des 12 prochains mois, votre entreprise envisage-t-elle de... ?

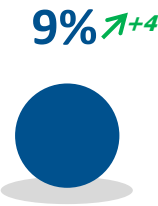
– BASE : 608 CHEFS D'ENTREPRISE



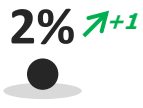
Maintenir le nombre de salariés



Augmenter le nombre de salariés



Réduire le nombre de salariés

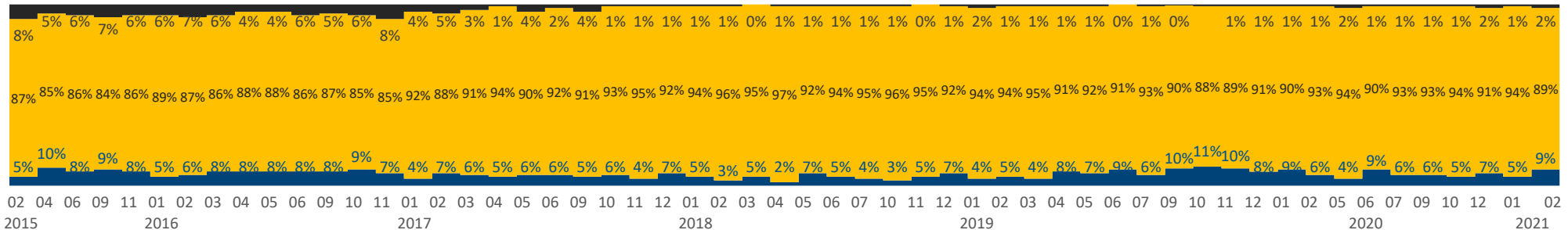


↗+ ↘- Evolution depuis janvier 2021

Détail selon...

	...le Secteur d'activité				...la Taille d'entreprise	
	Industrie	Construction	Commerce	Services	0 à 9 salariés	10 salariés ou +
● -	-	1%	2%	1%	1%	2%
● 85%	85%	83%	85%	93%	91%	66%
● 15%	15%	16%	13%	6%	8%	32%

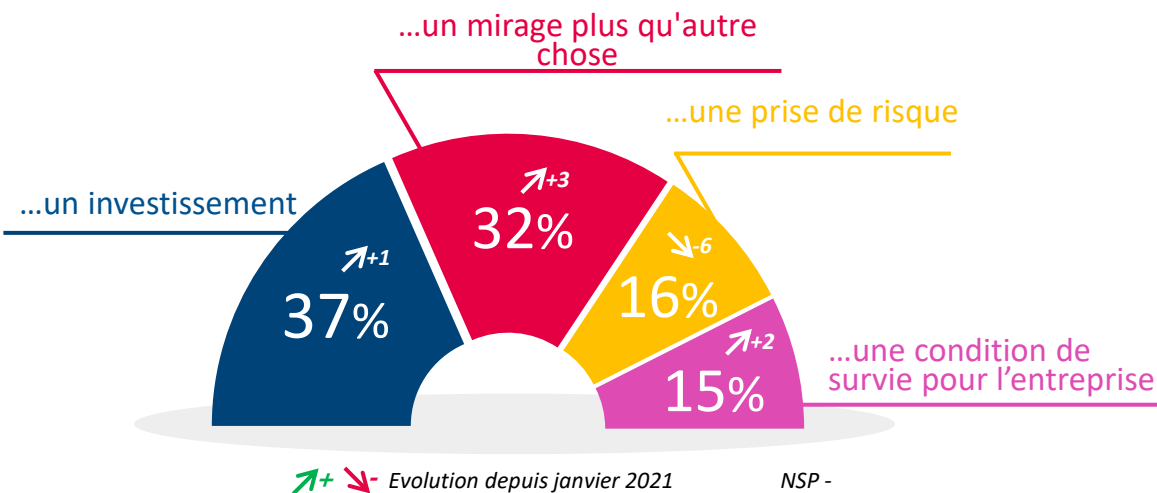
## Évolutions



# Le rapport à l'innovation



Innové, c'est pour votre entreprise avant tout... ?  
 – BASE : 608 CHEFS D'ENTREPRISE



Détail selon...

	...le Secteur d'activité				...la Taille d'entreprise	
	Industrie	Construction	Commerce	Services	0 à 9 salariés	10 salariés ou +
Investissement	34%	51%	41%	32%	35%	72%
Mirage	29%	29%	25%	36%	33%	5%
Risque	14%	11%	21%	16%	17%	6%
Condition de survie	23%	9%	13%	16%	15%	17%



# Le rapport à l'innovation



Innover, c'est pour votre entreprise avant tout... ?

– BASE : 608 CHEFS D'ENTREPRISE



**CHEFS D'ENTREPRISE**  
Février 2021

...un investissement

...un mirage plus qu'autre chose

...une prise de risque

...une condition de survie pour l'entreprise

## Évolutions

