

*“opinionway*

# *La grande consultation des entrepreneurs*

*- Vague 47 – Janvier 2020*

---

Sondage *“opinionway*

*pour*



**ESOMAR**  
member

A

# Méthodologie et principaux enseignements





Étude réalisée auprès d'un échantillon de **603 dirigeants d'entreprise**.

La représentativité de l'échantillon a été assurée par un redressement selon le secteur d'activité et la taille, après stratification par région d'implantation.



L'échantillon a été interrogé **par téléphone**.



Les interviews ont eu lieu du mercredi 15 au lundi 27 janvier 2020.



OpinionWay a réalisé cette enquête en appliquant les procédures et règles de la norme ISO 20252.



- ▶ Après bientôt deux mois de mobilisation contre le projet de retraite du Gouvernement, plus d'un tiers des dirigeants d'entreprise déclare que leur activité a été impactée par la grève (31%). Les grèves ayant été très suivies dans le secteur des transports, les difficultés les plus fréquemment rencontrées sont d'ordre logistique : 23% des dirigeants d'entreprise déclarent avoir été touchés, dont 12% *beaucoup*. Ces difficultés ont eu des conséquences sur la productivité des entreprises (21%) ou sur leur chiffre d'affaires (20%). Par ailleurs, 9% des dirigeants d'entreprises comptant au moins un salarié déclarent que le mouvement social a généré des réductions imprévues de leurs effectifs.
  - Les entreprises comptant 10 salariés ou plus sont celles dont les effectifs ont été le plus touché par la grève (20% contre 6% des entreprises comptant de 1 à 9 salariés).
- ▶ Pour autant, les chefs d'entreprise semblent connaître un regain d'enthousiasme. Dans un contexte économique marqué à la fois par un relatif faiblissement de la mobilisation contre le projet du Gouvernement et par des bonnes nouvelles sur le front du chômage et de l'attractivité économique de la France, la confiance des dirigeants connaît un sursaut par rapport à décembre. L'indicateur de l'optimisme se porte ainsi, en ce début d'année 2020, à 104 points (+11 points). Cette hausse est autant nourrie par les entreprises comptant moins de 10 salariés (103 points, +10) que par les entreprises plus grandes (104 points, +12).
- ▶ Plus en détail, les chefs d'entreprise se déclarent plus *confiants* (55%, +11 points), plus *optimistes* (34%, +1 point) et plus *sereins* (18%, +9 points) qu'en décembre. Néanmoins, une part croissante d'entre eux se considère tout de même *attentistes* (18%, +5 points), et comme un pendant à ce phénomène, l'audace atteint son niveau le plus faible jamais enregistré (0%, -4 points)
- ▶ La hausse de la confiance des entrepreneurs se nourrit principalement des perspectives qu'ils perçoivent pour leur propre entreprise (81%, +4 points) mais également beaucoup pour l'économie française en général (42%, +8 points), même si les taux de confiance pour la France enregistrés sur la première année du quinquennat d'Emmanuel Macron peinent à refaire surface. Signe supplémentaire de la confiance des dirigeants dans le dynamisme actuel de l'économie française, l'intention d'embauches se maintient à un niveau élevé : 9% des dirigeants déclarent qu'ils ont l'intention d'augmenter le nombre de salariés de leur entreprise au cours des douze prochains mois (+1 point). Ces évolutions positives contrastent avec la confiance des dirigeants à un niveau mondial. Alors que la situation internationale est encore dégradée par les tensions entre les Etats-Unis et la Chine ou encore l'Iran les dirigeants d'entreprise font preuve d'un moindre optimisme pour l'économie mondiale. Seulement 38% d'entre eux se déclarent confiants sur les perspectives en la matière pour les douze prochains mois.



## L'instauration d'un âge pivot divise les dirigeants d'entreprise

- ▶ Les dirigeants d'entreprise apparaissent divisés sur le projet de réforme des retraites proposé par le Gouvernement. 48% se déclarent ainsi opposés à l'instauration d'un âge pivot à 64 ans, alors que 50% s'y déclarent favorables. Parmi ces derniers, 67% considèrent que certaines professions devraient pouvoir être exemptées de cette disposition, alors que 33% jugent que l'âge pivot devrait s'appliquer à tous.
- ▶ Les dirigeants d'entreprise n'expriment pas de consensus sur d'autres modalités de financement du système de retraites. Seulement 44% sont favorables à la prolongation de la CRDS (cotisation pour le remboursement de la dette sociale) au delà de l'année 2024, quand son objectif premier sera accompli. De même, seule une minorité des dirigeants d'entreprise se déclare favorable à une augmentation des cotisations autant patronales que salariales (43%). Pour autant, une très large majorité des dirigeants d'entreprise se dit opposée à une diminution des pensions de retraite (82%). Les dirigeants des entreprises comptant 10 salariés ou plus sont plus ouverts à une augmentation des cotisations patronales et salariales : 52% d'entre eux y sont favorables, contre 42% des dirigeants d'entreprises moins grandes.
- ▶ Alors que le Gouvernement a décidé d'organiser une conférence de financement du système de retraites avec les partenaires sociaux dans les prochaines semaines, les dirigeants d'entreprise expriment des attentes très variées concernant ce rendez-vous. Si aucune ne se dégage nettement des autres, la première attente citée est le fait de déboucher sur une réforme dont l'ensemble des contours aura été défini (24%). D'autres dirigeants d'entreprise expriment davantage le souhait que le Gouvernement reste ferme, et que cette conférence amène le moins de modifications possibles sur son projet (14%), ou encore que son annonce mette un terme à la grève (10%). Pour autant, 15% des dirigeants ont bon espoir que le Gouvernement profite de ce rendez-vous pour réinitialiser son projet, quand 19% portent leurs vues plus loin et s'attendent à une réflexion plus large sur l'évolution du travail au XXIème siècle.
- ▶ En 2020, la réduction de l'impact environnemental passe avant tout pour les entreprises par une relocalisation de leurs activités. 26% des entreprises comptent ainsi favoriser les échanges avec les entreprises et les fournisseurs situés à proximité, 35% des dirigeants d'entreprise considérant que ces efforts sont déjà réalisés dans leur entreprise et ne progresseront pas en 2020. Les entreprises seront moins nombreuses à augmenter leurs investissements pour optimiser la gestion de leurs déchets (13%, 50% considérant que cette démarche existe déjà), pour réduire leur consommation de ressources (13%, 39% considérant que cette démarche existe déjà). De même, seulement 12% des dirigeants d'entreprises comptant au moins un salarié comptent augmenter leurs investissements pour la mobilité verte de leurs collaborateurs (26% d'entre eux considérant que les efforts sont déjà réalisés).
  - Disposant de davantage de ressources pour investir, les entreprises comptant 10 salariés ou plus se montrent plus volontaires sur chacune des actions évoquées (de 8 à 19 points d'écart par rapport aux entreprises moins grandes).



B

Les résultats



# 1

## Les questions d'actualité



# L'adhésion à différentes mesures du projet de réforme des retraites

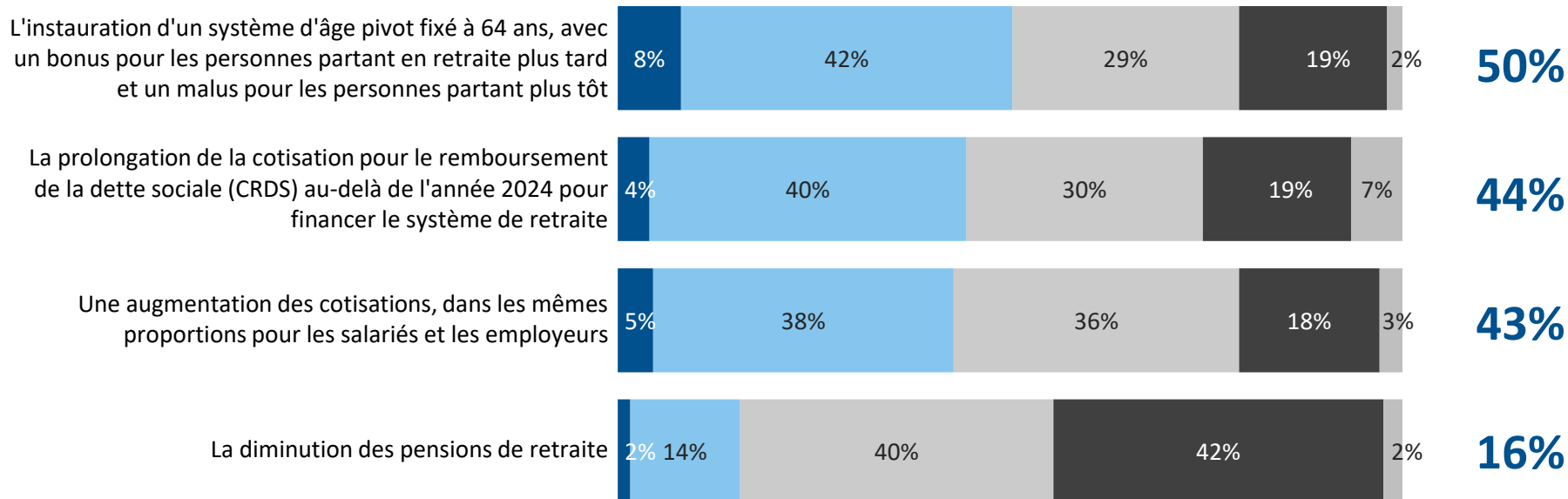


Q : Êtes-vous favorable ou opposé à chacune des mesures suivantes concernant la réforme du système des retraites ?

– BASE : 603 CHEFS D'ENTREPRISE



**% Favorable**



● Tout à fait favorable ● Plutôt favorable ● Plutôt opposé ● Tout à fait opposé ● NSP





# L'adhésion à différentes mesures du projet de réforme des retraites



Q : Êtes-vous favorable ou opposé à chacune des mesures suivantes concernant la réforme du système des retraites ?

– BASE : 603 CHEFS D'ENTREPRISE

## % Favorable



Détail selon... le Secteur d'activité



Industrie



Construction



Commerce



Services

...la Taille d'entreprise



0 à 9 salariés



10 salariés ou +

Mesure	% Favorable	Industrie	Construction	Commerce	Services	0 à 9 salariés	10 salariés ou +
L'instauration d'un système d'âge pivot fixé à 64 ans, avec un bonus pour les personnes partant en retraite plus tard et un malus pour les personnes partant plus tôt	50%	47%	47%	55%	50%	50%	50%
La prolongation de la cotisation pour le remboursement de la dette sociale (CRDS) au-delà de l'année 2024 pour financer le système de retraite	44%	40%	41%	44%	46%	44%	46%
Une augmentation des cotisations, dans les mêmes proportions pour les salariés et les employeurs	43%	41%	46%	43%	43%	42%	52%
La diminution des pensions de retraite	16%	21%	14%	16%	15%	16%	15%

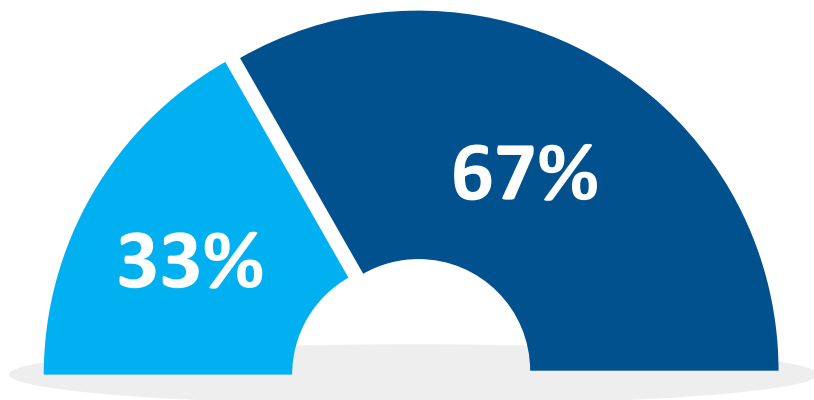


# Le champ d'application du système d'âge pivot fixé à 64 ans



Q : Et concernant l'instauration d'un système d'âge pivot fixé à 64 ans pour les retraites, diriez-vous plutôt? ?

- BASE : 303 CHEFS D'ENTREPRISE FAVORABLES À L'INSTAURATION D'UN SYSTÈME D'ÂGE PIVOT FIXÉ À 64 ANS POUR LES RETRAITES



- qu'il doit s'appliquer à **toutes les professions sans exception**
- Que **certaines professions** doivent pouvoir en être **exemptées**

	...le Secteur d'activité				...la Taille d'entreprise	
	Industrie	Construction	Commerce	Services	0 à 9 salariés	10 salariés ou +
●	51%	17%	39%	33%	34%	24%
●	49%	83%	61%	67%	66%	76%

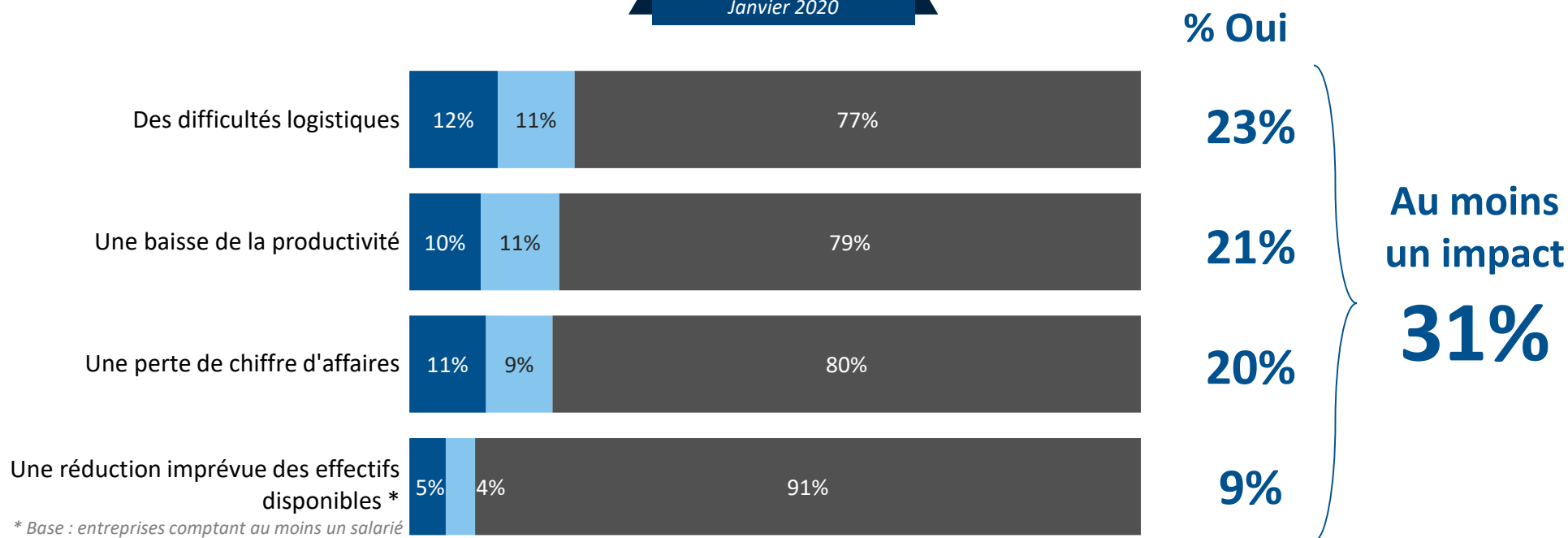


# Les impacts du mouvement social contre le projet de réforme des retraites



Q : Diriez-vous que le mouvement social contre la réforme des retraites a généré ou non pour votre entreprise... ?

- BASE : 603 CHEFS D'ENTREPRISE



\* Base : entreprises comptant au moins un salarié

● Oui, beaucoup    ● Oui, un peu    ● Non, pas du tout



# Les impacts du mouvement social contre le projet de réforme des retraites



Q : Diriez-vous que le mouvement social contre la réforme des retraites a généré ou non pour votre entreprise... ?

– BASE : 603 CHEFS D'ENTREPRISE

**% Oui**



Détail selon... le Secteur d'activité



Industrie



Construction



Commerce



Services

...la Taille d'entreprise



0 à 9 salariés



10 salariés ou +

**Au moins un impact 31%**

Des difficultés logistiques

23%

27%

15%

35%

33%

30%

45%

Une baisse de la productivité

21%

14%

10%

26%

21%

20%

26%

Une perte de chiffre d'affaires

20%

17%

11%

28%

18%

19%

23%

Une réduction imprévue des effectifs disponibles

9%

8%

6%

10%

9%

6%

20%



# Les attentes à l'égard de la conférence sur les modalités de financement du système de retraites



Q : Le Gouvernement envisage d'organiser dans les prochaines semaines une conférence portant sur les modalités de financement du futur système de retraites. Quelle est votre principale attente vis-à-vis de cette conférence ?

– BASE : 603 CHEFS D'ENTREPRISE



Détail selon...  
 ...le Secteur d'activité  
 Industrie Construction Commerce Services  
 ...la Taille d'entreprise  
 0 à 9 salariés 10 salariés ou +

Attente	Total	Industrie	Construction	Commerce	Services	0 à 9 salariés	10 salariés ou +
Cette conférence doit déboucher sur une réforme des retraites dont l'ensemble des contours sera défini	24%	27%	33%	14%	26%	24%	33%
Cette conférence doit permettre de réfléchir plus largement à l'évolution du travail au XXIème siècle	19%	29%	16%	19%	19%	19%	23%
Cette conférence doit permettre au Gouvernement de réinitialiser totalement son projet de réforme des retraites	15%	14%	10%	20%	14%	15%	12%
Cette conférence doit remettre le moins possible en cause le projet initial du Gouvernement	14%	13%	16%	17%	13%	14%	13%
L'officialisation de cette conférence doit mettre un terme de façon nette au mouvement de grève	10%	3%	9%	11%	11%	10%	5%
Autre	6%	5%	2%	3%	7%	6%	1%
Vous n'avez aucune attente liée à cette conférence	11%	9%	13%	15%	8%	11%	12%
NSP	1%	-	1%	1%	2%	1%	1%

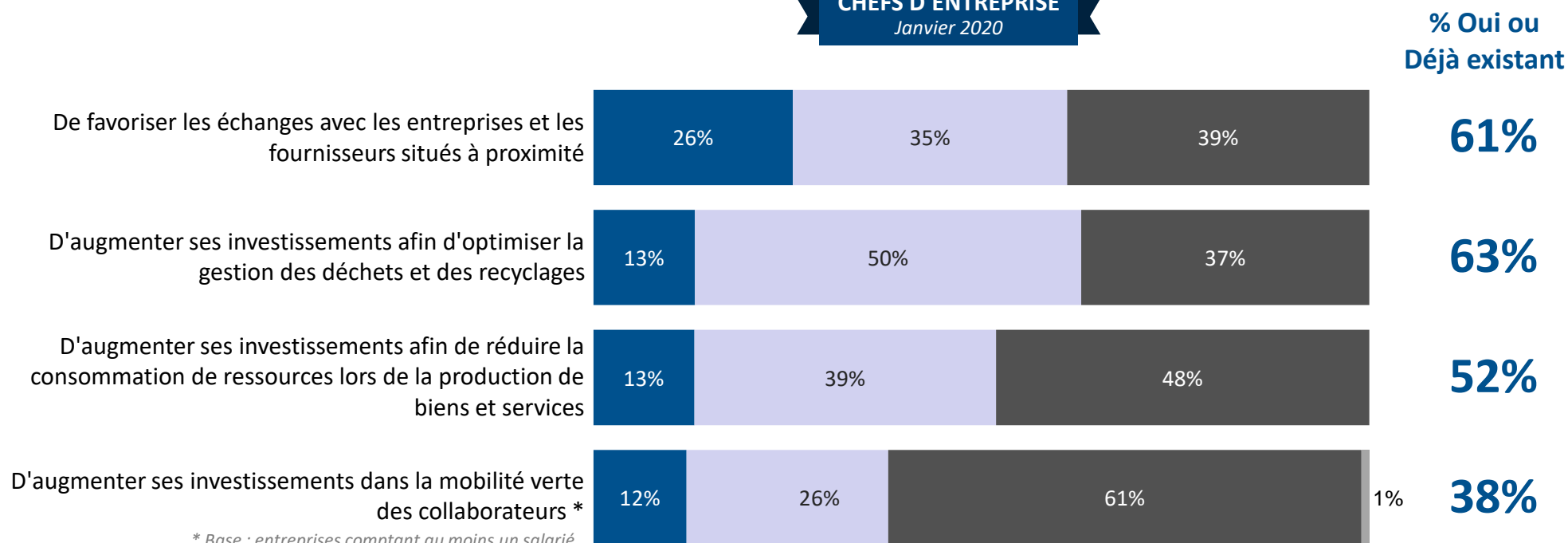


# Les projets des entreprises pour 2020



Q : Parlons maintenant d'un autre sujet. En 2020, votre entreprise a-t-elle prévu ... ?

- BASE : 603 CHEFS D'ENTREPRISE



\* Base : entreprises comptant au moins un salarié



Oui



Non, cette démarche existe déjà dans votre entreprise et ne progressera pas en 2020



Non, cette démarche n'existe pas dans votre entreprise et ne sera pas développée en 2020



NSP



# Les projets des entreprises pour 2020



Q : Parlons maintenant d'un autre sujet. En 2020, votre entreprise a-t-elle prévu ... ?

– BASE : 603 CHEFS D'ENTREPRISE

**% Oui**



Détail selon... le Secteur d'activité



Industrie



Construction



Commerce



Services

...la Taille d'entreprise



0 à 9 salariés



10 salariés ou +

De favoriser les échanges avec les entreprises et les fournisseurs situés à proximité



26%

40%

20%

26%

25%

25%

33%

D'augmenter ses investissements afin d'optimiser la gestion des déchets et des recyclages



13%

17%

14%

8%

15%

12%

31%

D'augmenter ses investissements afin de réduire la consommation de ressources lors de la production de biens et services



13%

22%

7%

11%

14%

12%

28%

D'augmenter ses investissements dans la mobilité verte des collaborateurs \*



12%

17%

24%

6%

11%

10%

22%

\* Base : entreprises comptant au moins un salarié





## Les questions barométriques

La situation actuelle

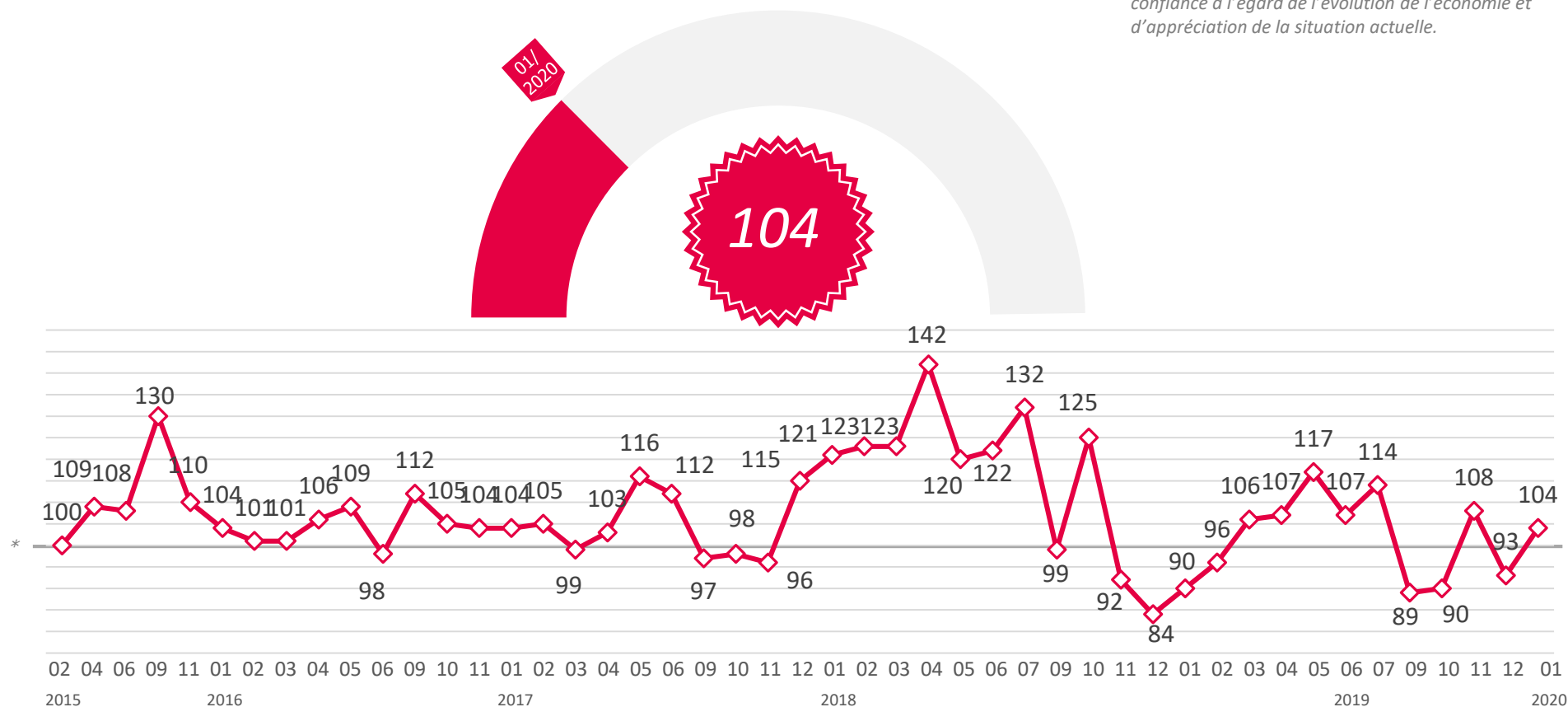




# L'indicateur de l'optimisme



L'indicateur prend en compte les questions de confiance à l'égard de l'évolution de l'économie et d'appréciation de la situation actuelle.



\* La référence est la vague 1 de février 2015 (base 100) pour chaque groupe d'entreprises

# L'indicateur de l'optimisme



0 à 9 salariés



10 salariés ou +

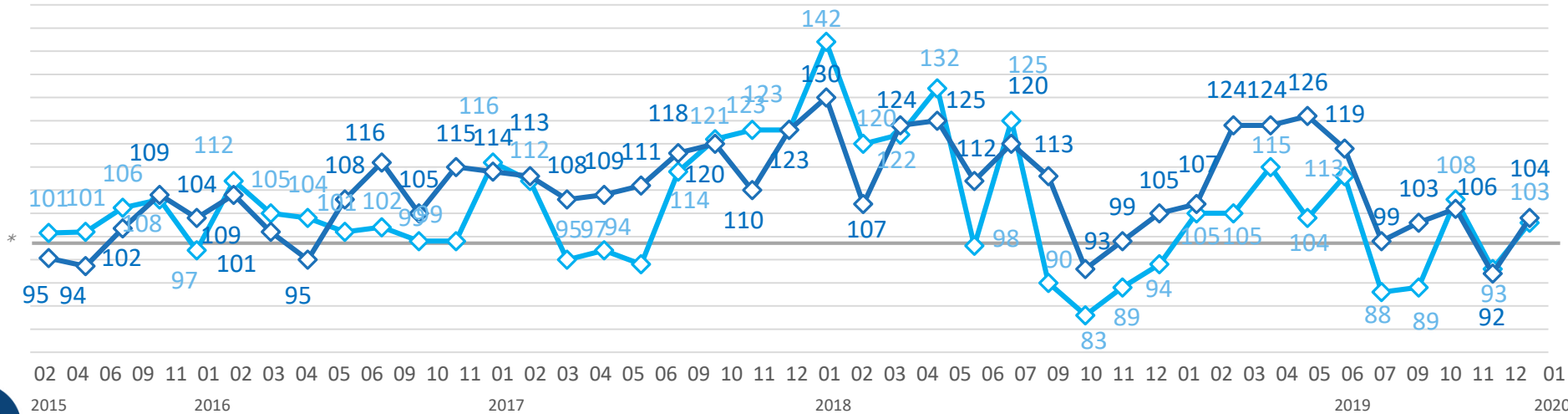
L'indicateur prend en compte les questions de confiance à l'égard de l'évolution de l'économie et d'appréciation de la situation actuelle.

01/2020

103

01/2020

104

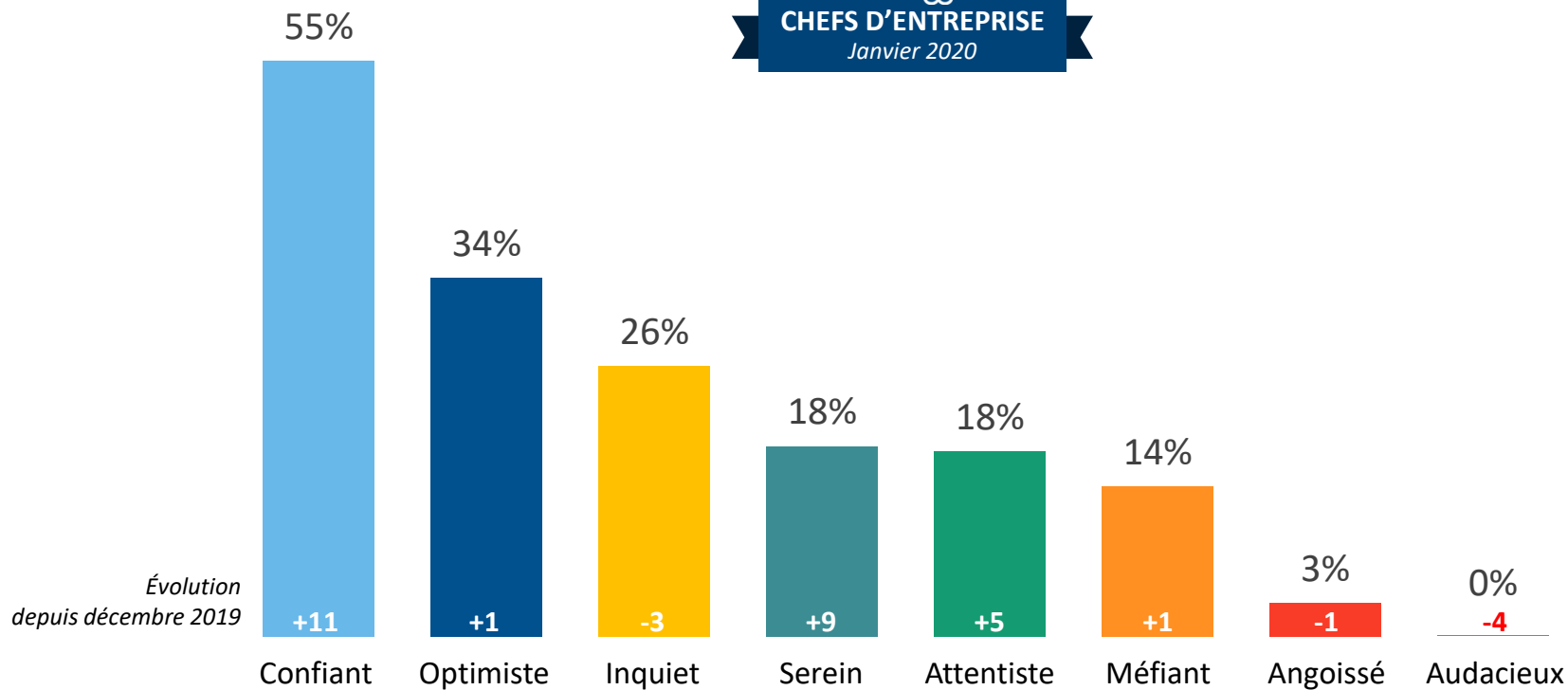


\* La référence est la vague 1 de février 2015 (base 100) pour chaque groupe d'entreprises

# L'état d'esprit actuel



Parmi les qualificatifs suivants, quels sont ceux qui caractérisent le mieux votre état d'esprit actuel ?  
– BASE : 603 CHEFS D'ENTREPRISE / plusieurs réponses possibles / total supérieur à 100%



# L'état d'esprit actuel



Parmi les qualificatifs suivants, quels sont ceux qui caractérisent le mieux votre état d'esprit actuel ?  
 – BASE : 603 CHEFS D'ENTREPRISE / plusieurs réponses possibles / total supérieur à 100%

Confiant

Optimiste

Inquiet

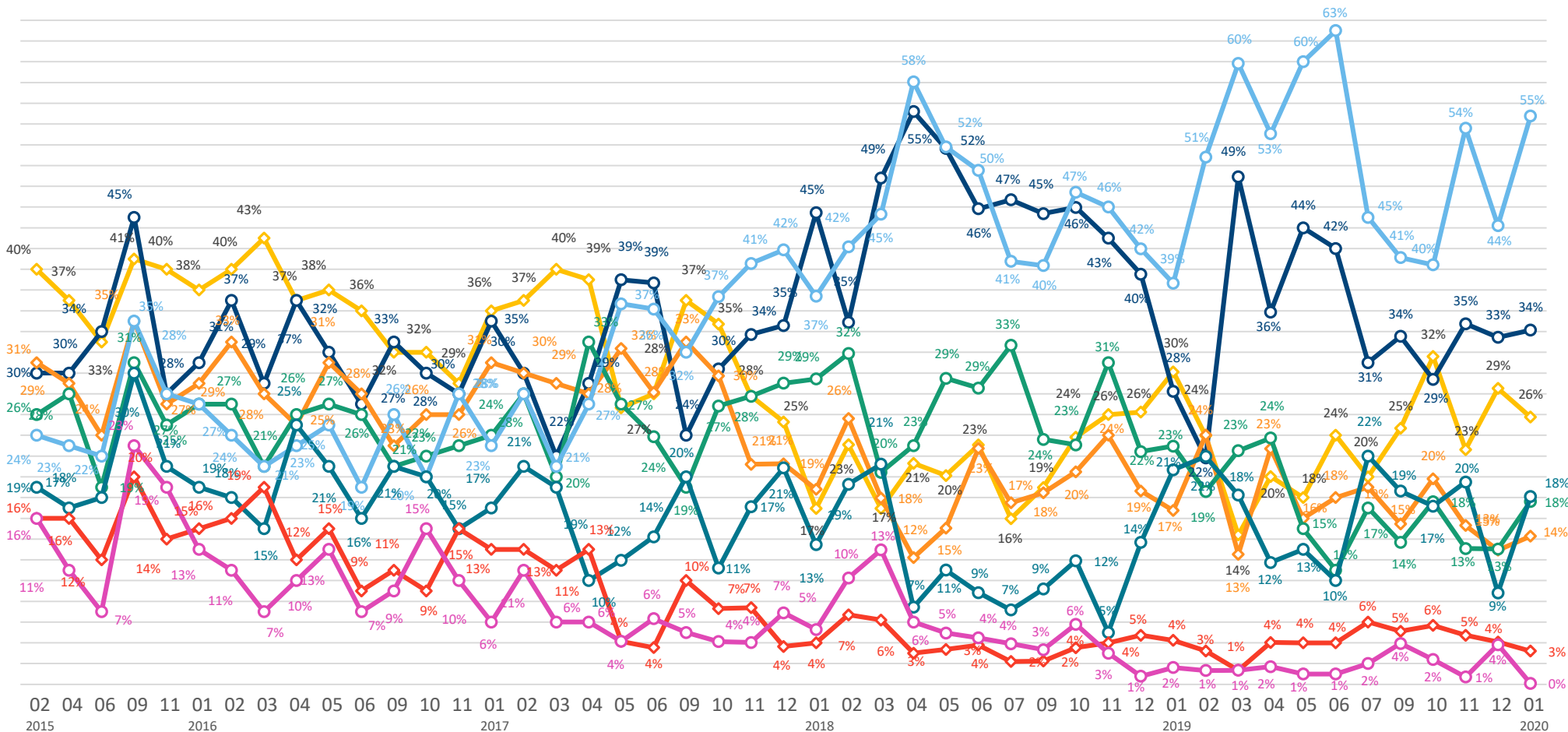
Attentiste

Serein

Méfiant

Angoissé

Audacieux



# L'état d'esprit actuel



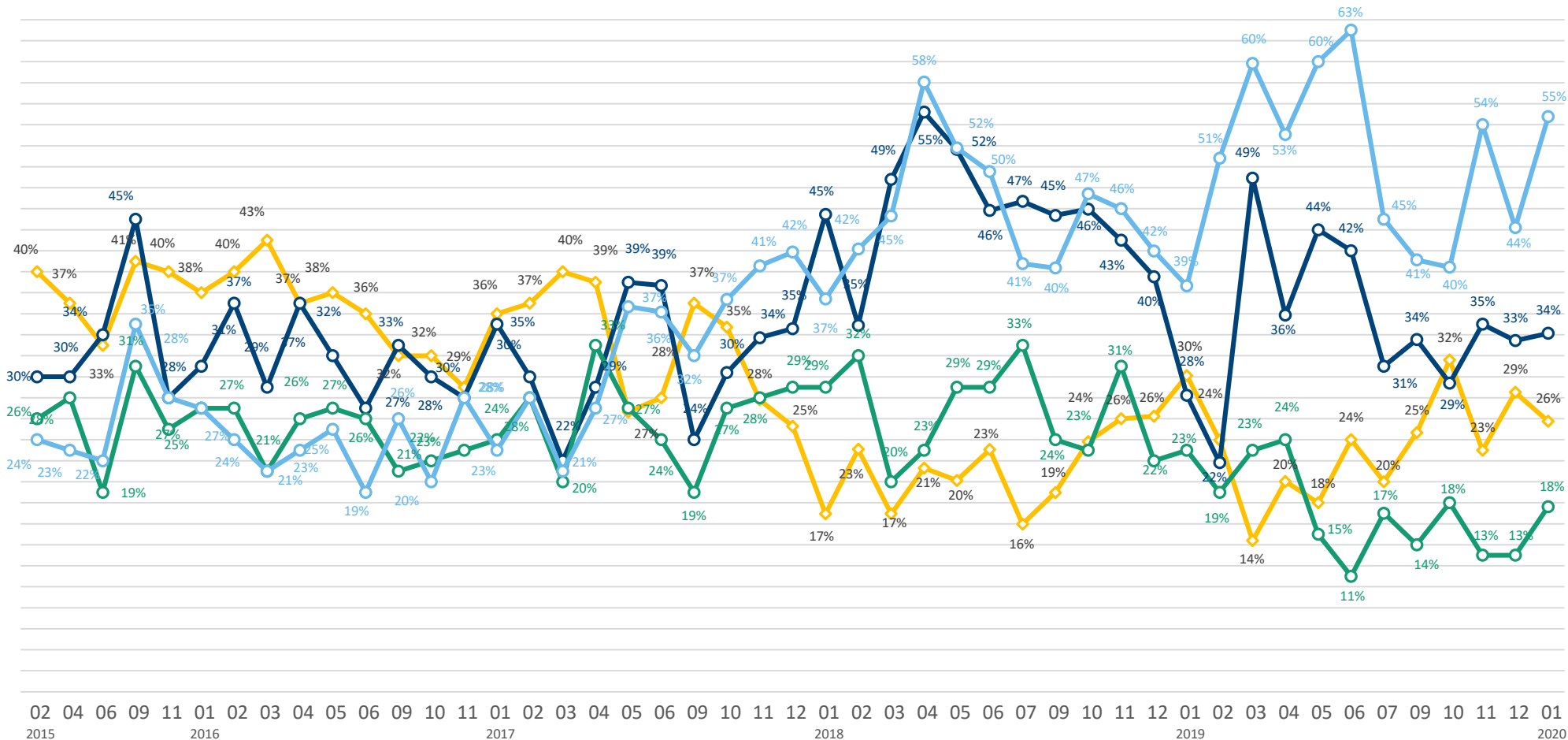
Parmi les qualificatifs suivants, quels sont ceux qui caractérisent le mieux votre état d'esprit actuel ?  
 – BASE : 603 CHEFS D'ENTREPRISE / plusieurs réponses possibles / total supérieur à 100%

Confiant

Optimiste

Inquiet

Attentiste



# L'état d'esprit actuel



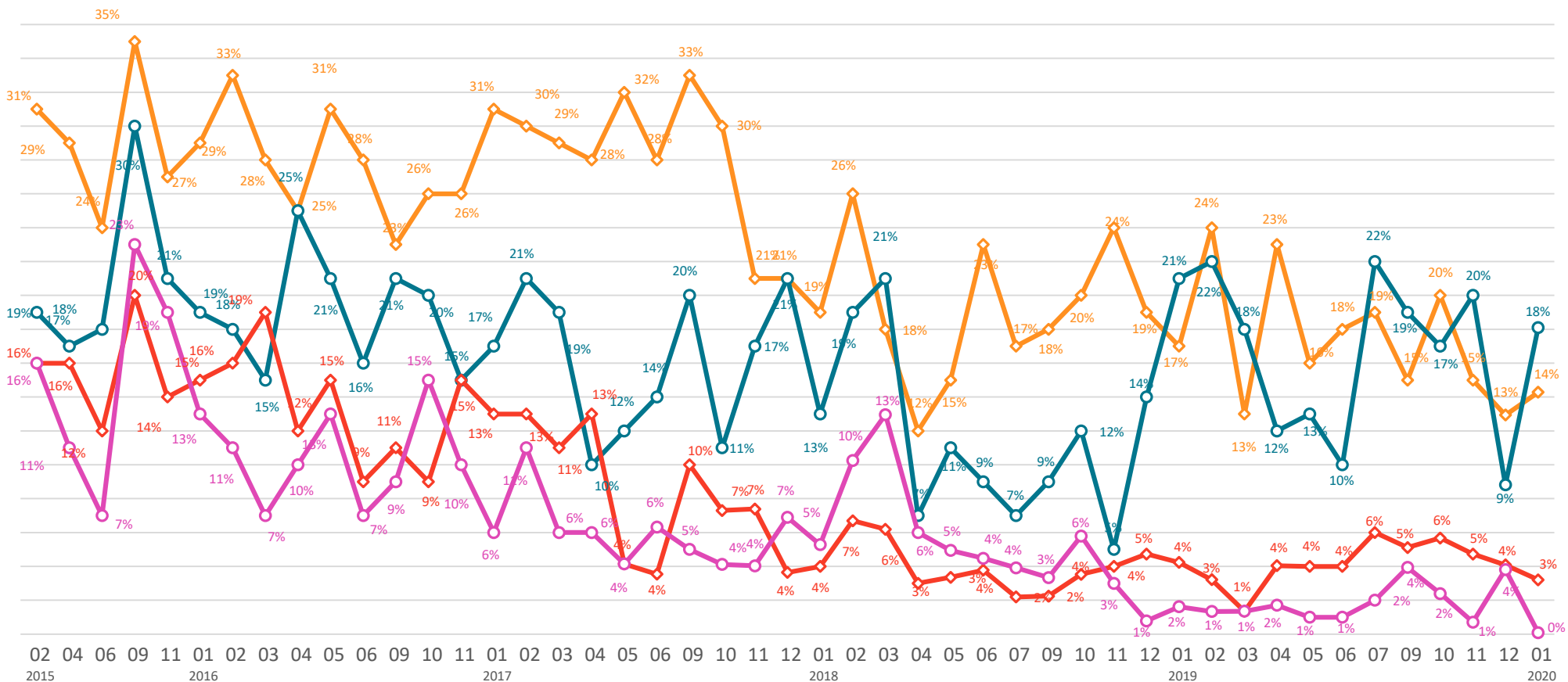
Parmi les qualificatifs suivants, quels sont ceux qui caractérisent le mieux votre état d'esprit actuel ?  
 – BASE : 603 CHEFS D'ENTREPRISE / plusieurs réponses possibles / total supérieur à 100%

Serein

Méfiant

Angoissé

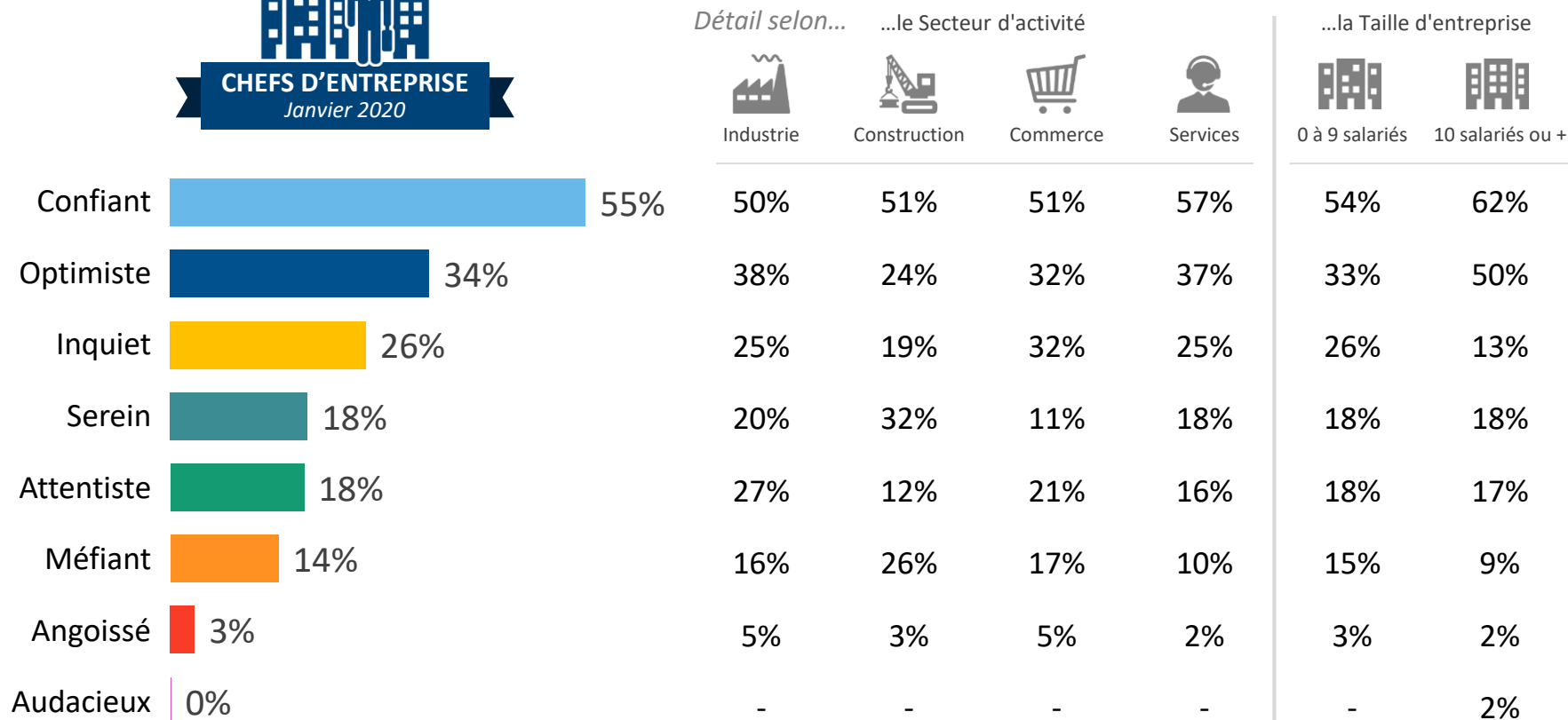
Audacieux



# L'état d'esprit actuel



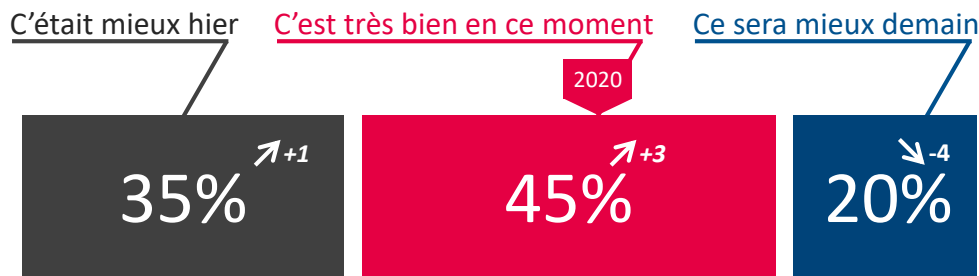
Parmi les qualificatifs suivants, quels sont ceux qui caractérisent le mieux votre état d'esprit actuel ?  
 – BASE : 603 CHEFS D'ENTREPRISE / plusieurs réponses possibles / total supérieur à 100%



# L'appréciation de la situation actuelle



Dans le contexte actuel vous êtes plutôt porté à dire... ?  
 – BASE : 603 CHEFS D'ENTREPRISE



$\uparrow +$   $\downarrow -$  Evolution depuis décembre 2019

Détail selon...

...le Secteur d'activité



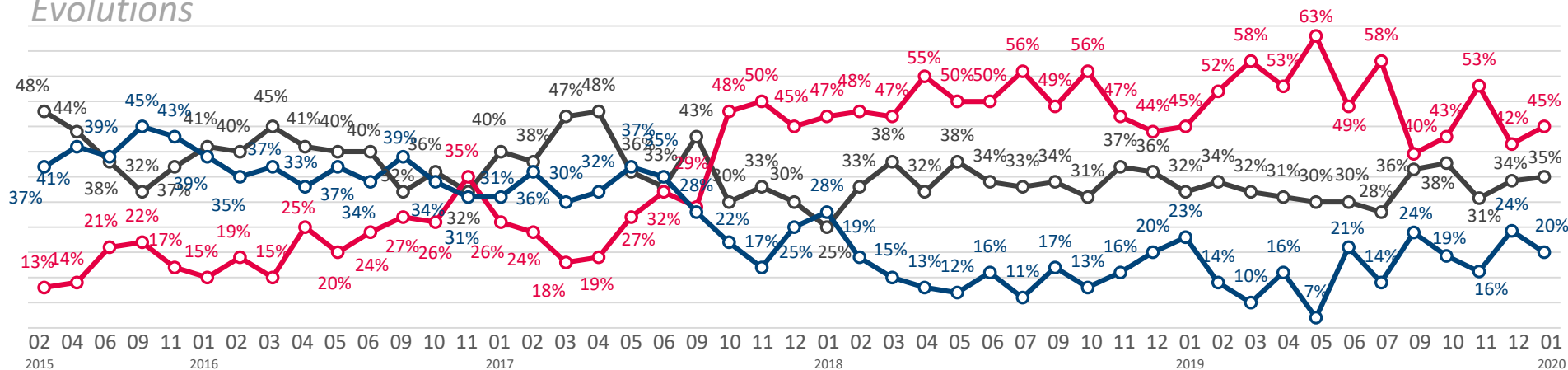
● 46%	20%	38%	36%
● 37%	62%	33%	48%
● 17%	18%	29%	16%

...la Taille d'entreprise



● 36%	22%
● 45%	58%
● 19%	20%

## Évolutions





3

## Les questions barométriques

Les perspectives des chefs d'entreprise

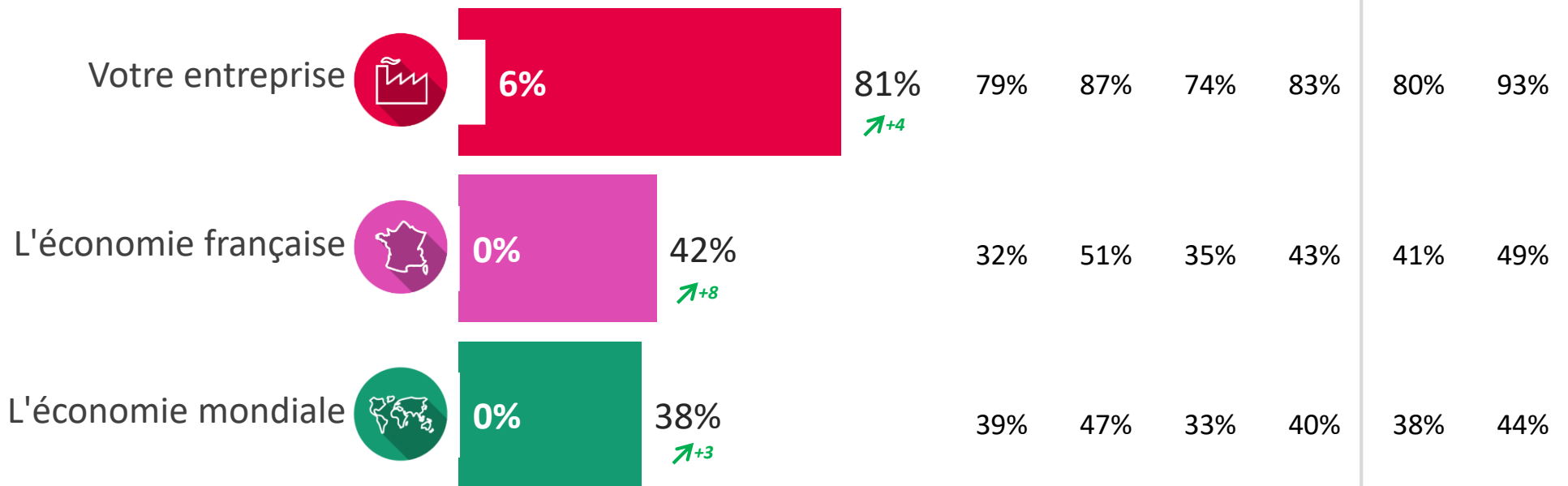


# Les niveaux de confiance - Perspectives 12 prochains mois

**?** Concernant les perspectives des 12 prochains mois, diriez-vous que vous êtes très confiant, assez confiant, assez inquiet, très inquiet, pour... ?  
 – BASE : 603 CHEFS D'ENTREPRISE



○ Très confiant    ● Très + Assez confiant



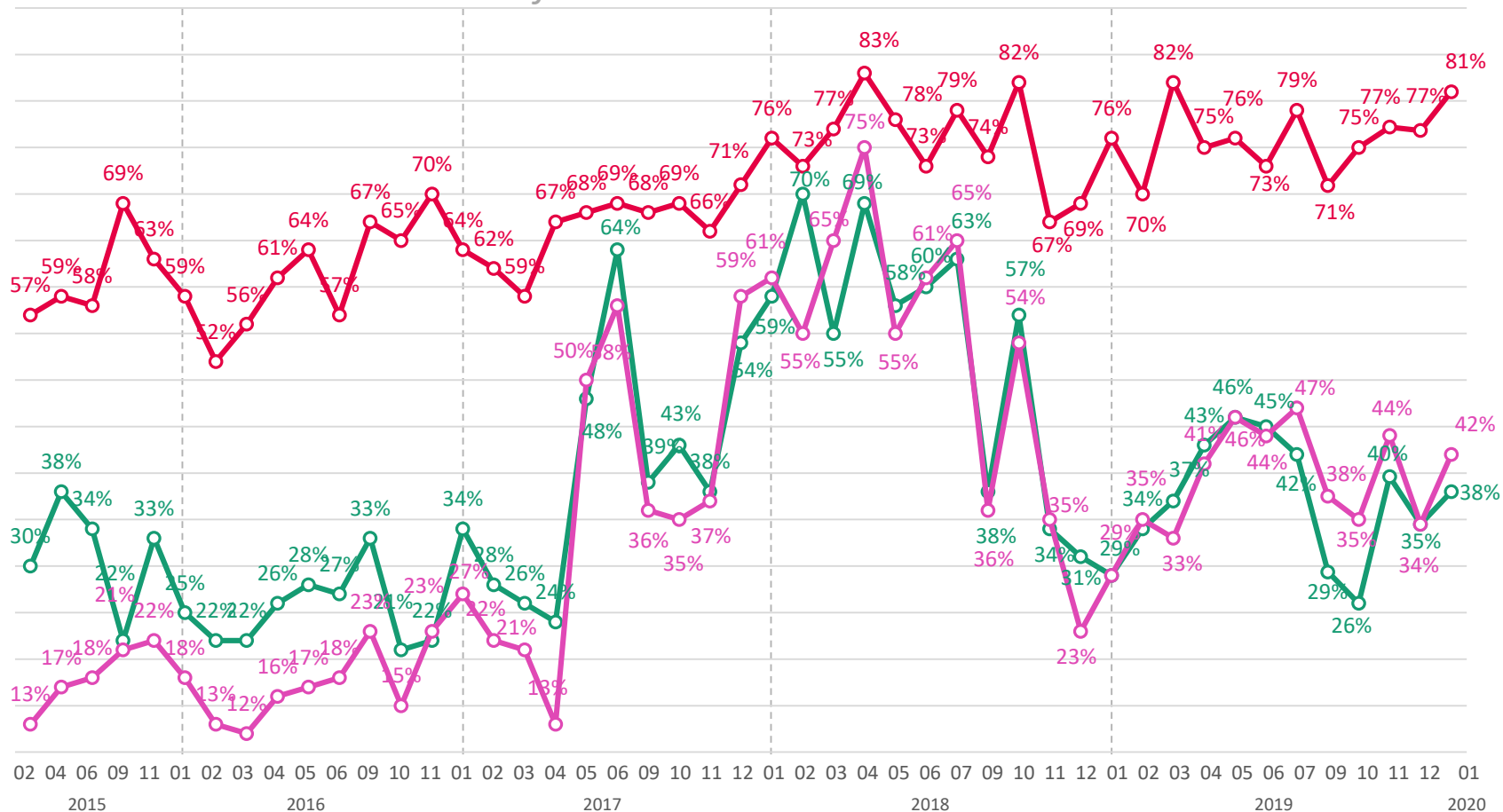
Evolution depuis décembre 2019



# Les niveaux de confiance - Perspectives 12 prochains mois

**?** Concernant les perspectives des 12 prochains mois, diriez-vous que vous êtes très confiant, assez confiant, assez inquiet, très inquiet, pour... ?  
 – BASE : 603 CHEFS D'ENTREPRISE

## Évolutions - % Très + Assez confiant



Votre entreprise



L'économie mondiale



L'économie française



# Les évolutions pronostiquées des embauches pour 2018



Au cours des 12 prochains mois, votre entreprise envisage-t-elle de... ?  
 – BASE : 603 CHEFS D'ENTREPRISE

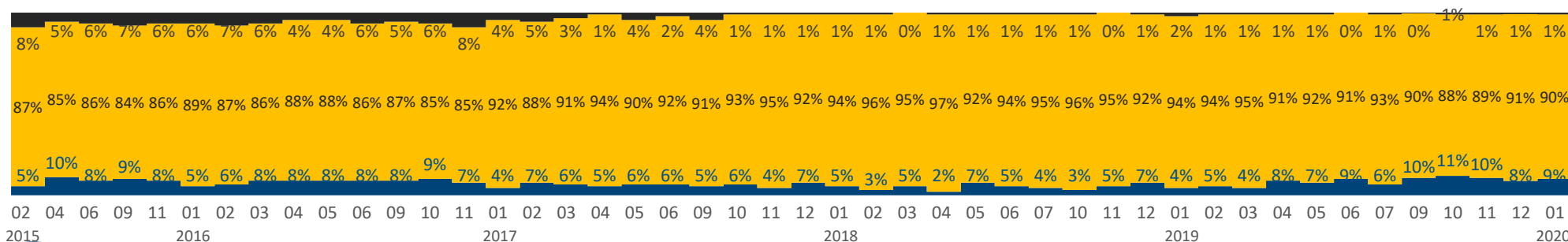


↗+ ↘- Evolution depuis décembre 2019

Détail selon...

	...le Secteur d'activité				...la Taille d'entreprise	
	Industrie	Construction	Commerce	Services	0 à 9 salariés	10 salariés ou +
● -	-	-	1%	1%	1%	1%
● 87%	87%	91%	87%	91%	91%	72%
● 13%	13%	9%	12%	8%	8%	27%

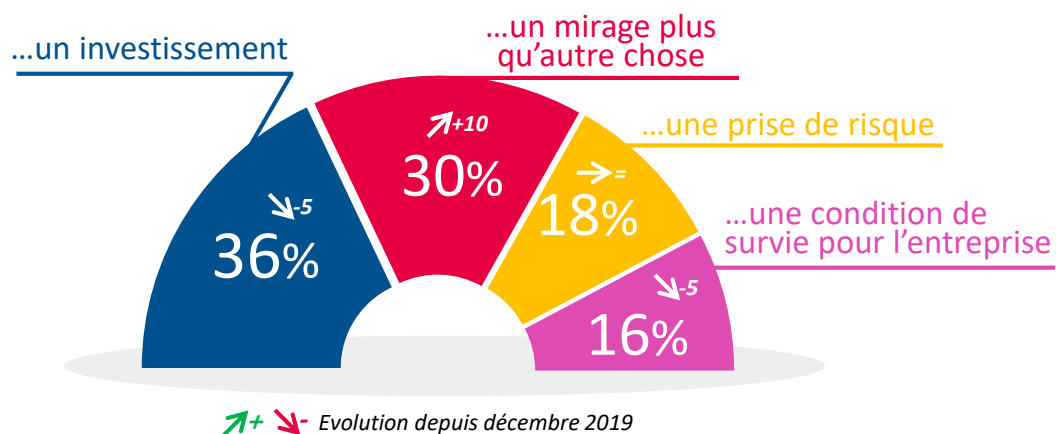
## Évolutions



# Le rapport à l'innovation



Innover, c'est pour votre entreprise avant tout... ?  
 – BASE : 603 CHEFS D'ENTREPRISE



Détail selon...

	...le Secteur d'activité				...la Taille d'entreprise	
	Industrie	Construction	Commerce	Services	0 à 9 salariés	10 salariés ou +
●	44%	23%	35%	38%	34%	65%
●	18%	23%	16%	18%	19%	8%
●	16%	49%	37%	25%	31%	14%
●	22%	5%	12%	19%	16%	13%



# Le rapport à l'innovation



Innover, c'est pour votre entreprise avant tout... ?

– BASE : 603 CHEFS D'ENTREPRISE



**CHEFS D'ENTREPRISE**  
Janvier 2020

...un investissement

...un mirage plus qu'autre chose

...une prise de risque

...une condition de survie pour l'entreprise

## Évolutions

