

“opinionway

La grande consultation des entrepreneurs

- Vague 43 – Septembre 2019

Sondage *“opinionway*

pour



ESOMAR
member

A

Méthodologie





Étude réalisée auprès d'un échantillon de **613 dirigeants d'entreprise.**

La représentativité de l'échantillon a été assurée par un redressement selon le secteur d'activité et la taille, après stratification par région d'implantation.



L'échantillon a été interrogé **par téléphone.**



Les interviews ont été réalisées **du mercredi 11 au mercredi 18 septembre 2019.**



OpinionWay a réalisé cette enquête en appliquant les procédures et règles de la norme ISO 20252



Les risques de cybersécurité inquiètent peu les dirigeants

- ▶ **Globalement, les risques de cybersécurité préoccupent toujours peu les dirigeants d'entreprises malgré une hausse de 8 points par rapport à septembre 2018 (32% sont assez ou beaucoup préoccupés, contre 68% qui ne sont pas vraiment ou pas du tout préoccupés).** Seulement 10% des dirigeants déclarent que ces risques les préoccupent *beaucoup*, tandis que la plupart indiquent qu'ils ne les inquiètent *pas du tout* (40%). **Dans le détail, le risque d'une infection par un virus est celui que le plus de dirigeants craignent (31%),** suivi par le vol de données sur un serveur (23%). Alors que les arnaques basées sur des systèmes d'imitation de voix se développent, l'usurpation d'identité ou la fraude est également un risque craint par 23% des dirigeants. **47% des dirigeants ne craignent aucun des risques cités.**
 - Les dirigeants d'entreprises comptant 10 salariés ou plus sont davantage attentifs aux risques liés à la cybersécurité : 55% d'entre eux déclarent que ceux-ci les préoccupent (contre 31% des chefs d'entreprises comptant moins de 10 salariés). Le secteur du commerce est le plus sensible à ces enjeux, 44% des dirigeants d'entreprise concernés déclarent être préoccupés soit nettement plus que ceux de l'industrie ou des services (respectivement 29%) et deux fois plus que dans le secteur de la construction (22%).
- ▶ **Ne considérant pas vraiment leur entreprise comme une cible potentielle de cyberattaques, 67% des dirigeants déclarent n'avoir déployé aucune action de cybersécurité sur les 12 derniers mois.** Les seules actions menées par une partie des dirigeants sont le déploiement de nouveaux systèmes de pare-feux ou logiciels de sécurité (16%) ou le renforcement des systèmes de sécurité (14%). **S'ils considèrent peu les risques de cybersécurité auxquels leur entreprise peut faire face, les dirigeants demeurent lucides sur leur méconnaissance en la matière.** Les dirigeants donnent ainsi une note moyenne de 4,7 sur 10 à la maturité de leur entreprise en termes de cybersécurité, 62% d'entre eux donnant une note de 5 ou moins.
 - L'inaction des dirigeants en termes de cybersécurité vaut avant tout pour les entreprises comptant moins de 10 salariés (69% n'ont pris aucune mesure au cours des 12 derniers mois), 64% des dirigeants ayant au moins 10 salariés ou plus ayant pris des mesures sur cette période (contre 36% n'ayant rien entrepris).



Une morosité habituelle en cette période de rentrée

- ▶ **Les entreprises apparaissent encore peu engagées dans la transition écologique et solidaire.** Seulement 13% des dirigeants indiquent que leur entreprise a recours aux énergies renouvelables, et 34% que leur entreprise a entamé une transition vers l'économie circulaire.
 - Les entreprises comptant 10 salariés ou plus, disposant de davantage de moyens autant en termes de finances que de personnels, sont plus nombreuses à s'être engagées dans la transition écologique et solidaire. 29% des dirigeants de ces entreprises déclarent avoir recours aux énergies renouvelables (contre 12% des entreprises plus petites) et 41% ont entamé une transition vers l'économie circulaire (contre 33% des entreprises plus petites).
- ▶ **Pour remédier à cette situation, les dirigeants d'entreprise ne semblent pas identifier de solution magique, les aménagements facilitant leur mise en œuvre ne paraissant pas avoir d'impact décisif. Néanmoins, ceux à la tête d'entreprises de taille plus importante, plus engagés à l'heure actuelle, voient davantage de leviers dans les options proposées.** Ainsi, le prix des énergies renouvelables produites n'est cité comme élément incitatif à leur recours que par 35% des interviewés (mais par 49% des dirigeants à la tête de 10 salariés ou plus) et seuls 32% voient dans les dispositifs d'accompagnement un élément favorisant l'utilisation des ENR (47% dans les plus grandes entreprises).
- ▶ Il en va de même pour les motivations à se diriger vers un modèle d'économie circulaire. Toutefois, l'incitation à embrasser ce type d'économie tient davantage à l'état du marché qu'aux coûts qu'il représente : 38% des dirigeants citent la demande pour des produits à impact environnemental réduit (52% dans les PME et grandes entreprises). L'environnement règlementaire a également son importance : 29% citent les dispositifs d'accompagnement et 26% citent les cadres règlementaires et législatifs.
- ▶ **Comme observé en 2017 et en 2018, l'indicateur de l'optimisme fléchit en cette rentrée. Il chute de 25 points pour atteindre son plus bas niveau depuis décembre 2018 (89 points).** La baisse de cet indicateur concerne à la fois les TPE et les plus grandes entreprises, affichant respectivement une baisse de 25 et de 20 points en deux mois (respectivement 88 et 99 points).
- ▶ **Plusieurs indicateurs indiquent que la méfiance des dirigeants d'entreprise traduit davantage le sentiment de traverser une mauvaise passe que de subir qu'un déclin durable.** 24% d'entre eux estiment ainsi que « ce sera mieux demain » (+10 points), soit la proportion la plus haute depuis janvier 2018. Les dirigeants n'ont par ailleurs pas peur d'être actifs en termes de ressources humaines : 10% d'entre eux indiquent qu'ils comptent augmenter le nombre de salariés de leur entreprise (+4 points), du jamais vu depuis avril 2015.



B

Les résultats



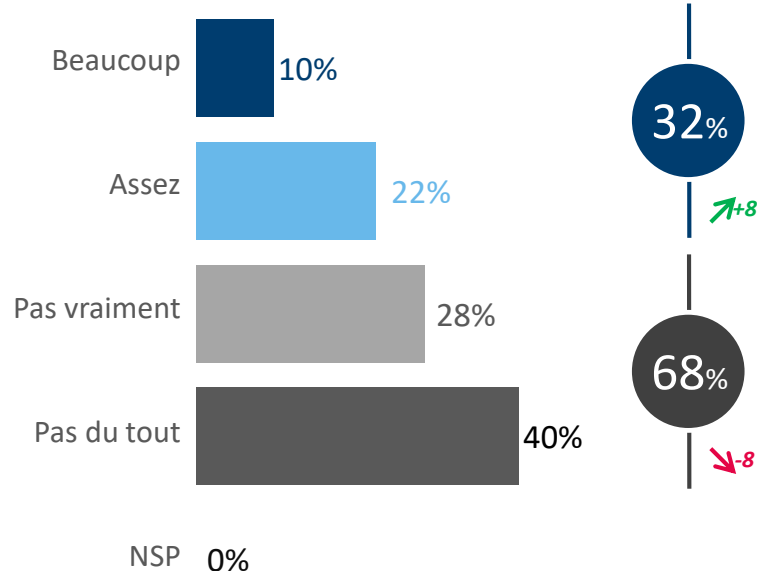
1

Les questions d'actualité



Les préoccupations concernant les risques liés à la cyber sécurité

? Q : Diriez-vous que les risques liés à la cyber sécurité (vol de données, e-réputation, perte d'information, etc.) de votre entreprise vous préoccupent... ?
 – BASE : 613 CHEFS D'ENTREPRISE



↑+ ↓- Evolution depuis septembre 2018

...le Secteur d'activité

	Industrie	Construction	Commerce	Services
Préoccupé (Beaucoup/Assez)	29%	22%	44%	29%
Non préoccupé (Pas vraiment/Pas du tout)	71%	78%	56%	71%

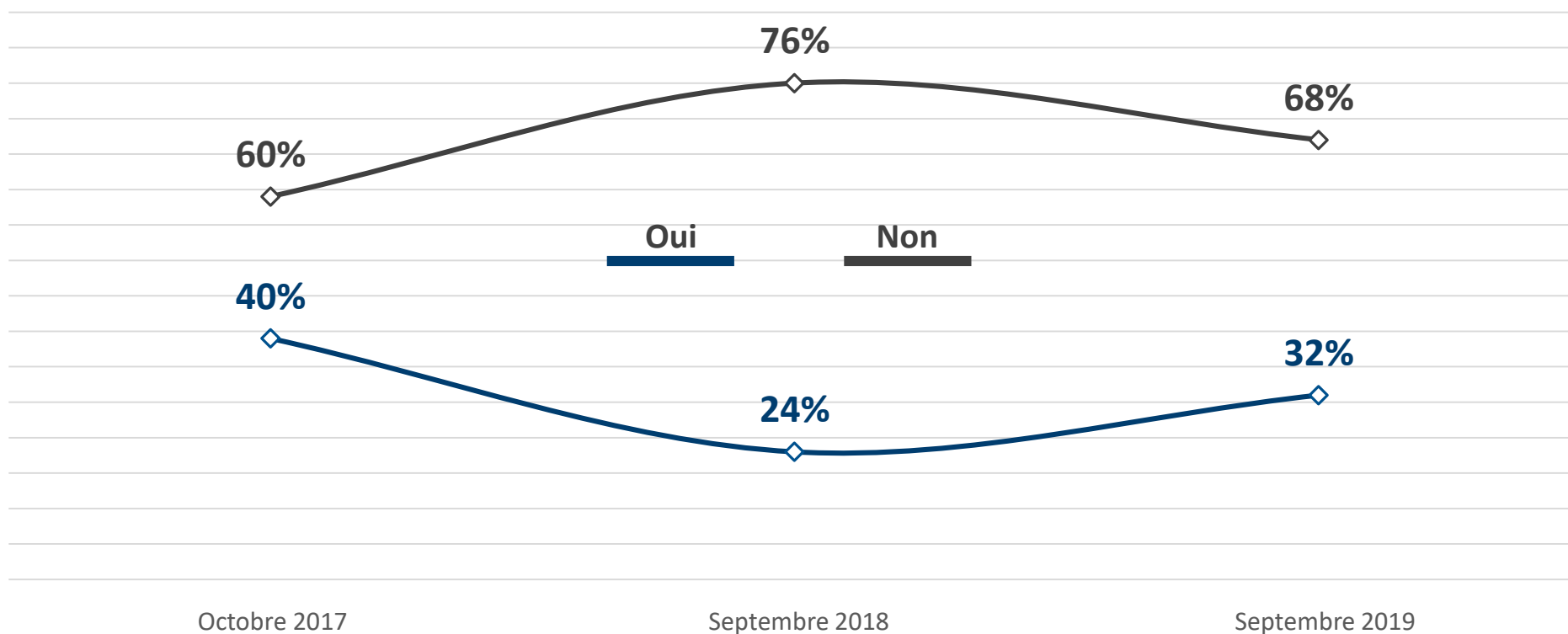
...la Taille d'entreprise

	0 à 9 salariés	10 salariés ou +
Préoccupé (Beaucoup/Assez)	31%	55%
Non préoccupé (Pas vraiment/Pas du tout)	69%	45%



Les préoccupations concernant les risques liés à la cyber sécurité

? Q : Diriez-vous que les risques liés à la cyber sécurité (vol de données, e-réputation, perte d'information, etc.) de votre entreprise vous préoccupent... ?
– BASE : 613 CHEFS D'ENTREPRISE

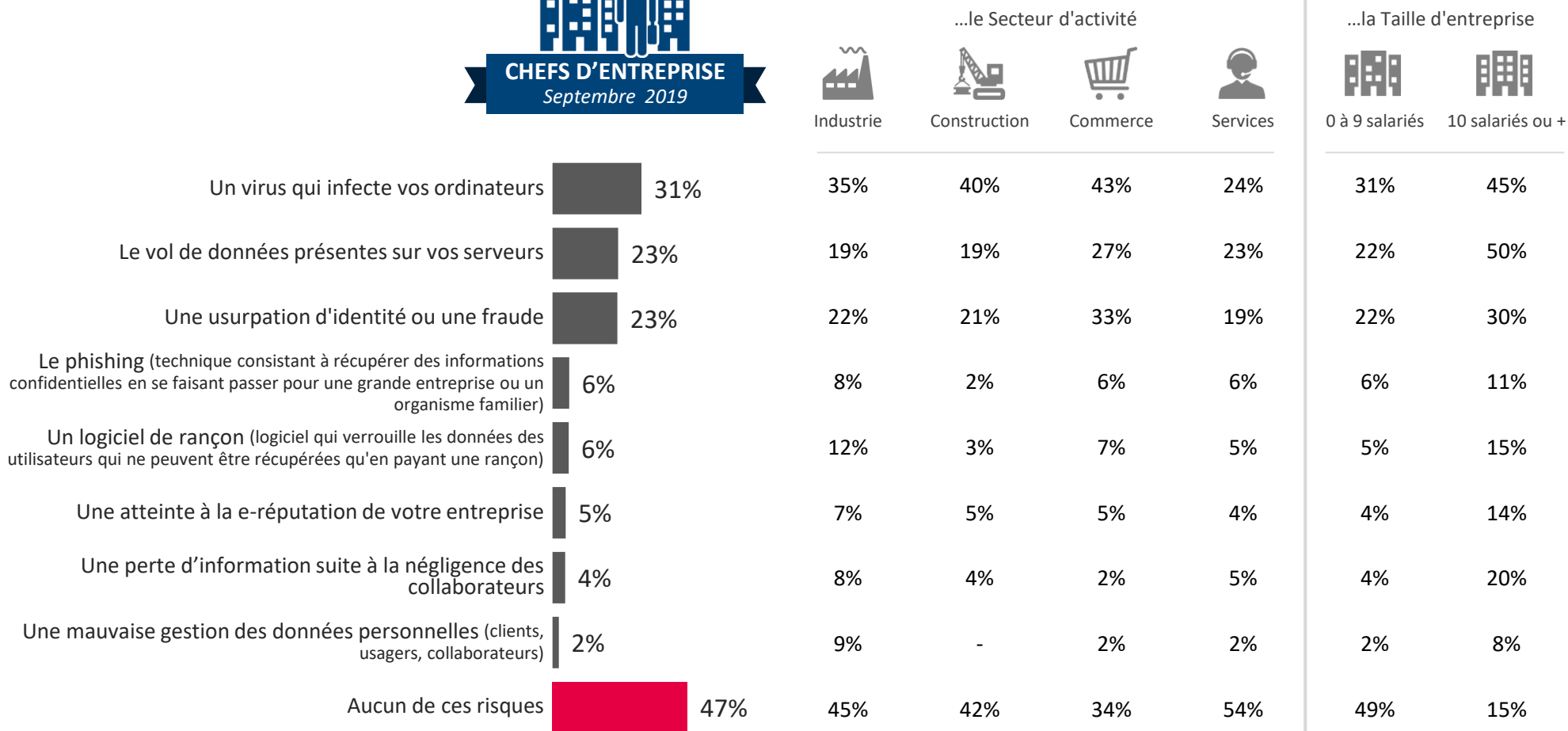


Les risques de cyber sécurité les plus craints



Q : Parmi les risques de cyber sécurité suivants, quels sont ceux que vous craignez le plus ? (Plusieurs réponses possibles)

– BASE : 613 CHEFS D'ENTREPRISE



Les actions déployées en matière de cybersécurité

? Q : Dans les 12 derniers mois, quelles sont les actions que vous avez déployées en matière de cybersécurité au sein de votre entreprise ?
 – BASE : 613 CHEFS D'ENTREPRISE



...le Secteur d'activité

Industrie
 Construction
 Commerce
 Services

...la Taille d'entreprise

0 à 9 salariés
 10 salariés ou +

Actions	Industrie	Construction	Commerce	Services	0 à 9 salariés	10 salariés ou +
Déploiement de nouveaux systèmes de pare-feux ou logiciels de sécurité	24%	21%	14%	15%	15%	24%
Renforcement des systèmes de sécurité	15%	7%	22%	12%	13%	35%
Formation des collaborateurs	3%	1%	1%	2%	1%	15%
Définition de nouvelles politiques de sécurité	2%	2%	-	1%	-	11%
Définition de nouvelles mesures d'urgences	5%	-	-	-	-	6%
Création de postes dédiés à la cybersécurité	1%	-	-	1%	-	8%
Autre	1%	3%	5%	8%	6%	9%
Aucune mesure	67%	73%	62%	68%	69%	36%



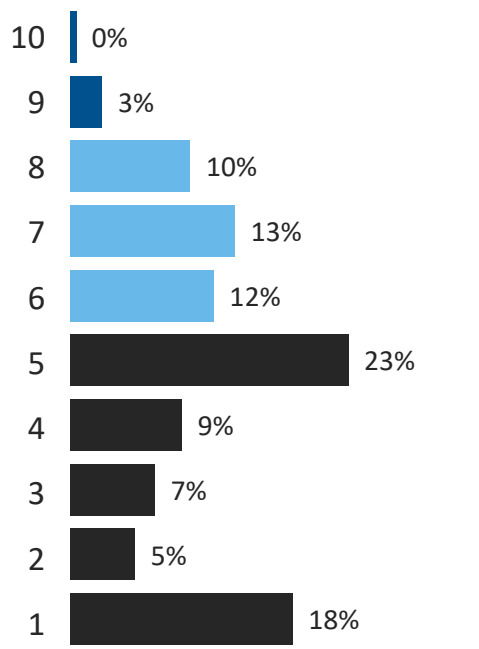
Le niveau de maturité de son entreprise en matière de cybersécurité



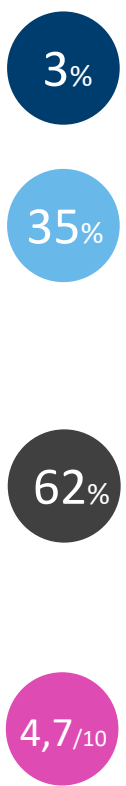
Q : Sur une échelle de 1 à 10, où situeriez-vous le niveau de maturité de votre entreprise en matière de cybersécurité ?

1 signifiant que vous n'avez aucune connaissance, 10 une parfaite connaissance, les notes intermédiaires servant à nuancer votre réponse.

– BASE : 613 CHEFS D'ENTREPRISE



Moyenne



	...le Secteur d'activité				...la Taille d'entreprise	
	Industrie	Construction	Commerce	Services	0 à 9 salariés	10 salariés ou +
10	3%	2%	2%	4%	4%	3%
9	3%	2%	2%	4%	4%	3%
8	3%	2%	2%	4%	4%	3%
7	44%	33%	44%	30%	33%	71%
6	44%	33%	44%	30%	33%	71%
5	53%	65%	54%	66%	63%	26%
4	53%	65%	54%	66%	63%	26%
3	53%	65%	54%	66%	63%	26%
2	53%	65%	54%	66%	63%	26%
1	53%	65%	54%	66%	63%	26%
Moyenne	5,0	5,1	5,3	4,3	4,6	6,4



Les leviers du développement industriel



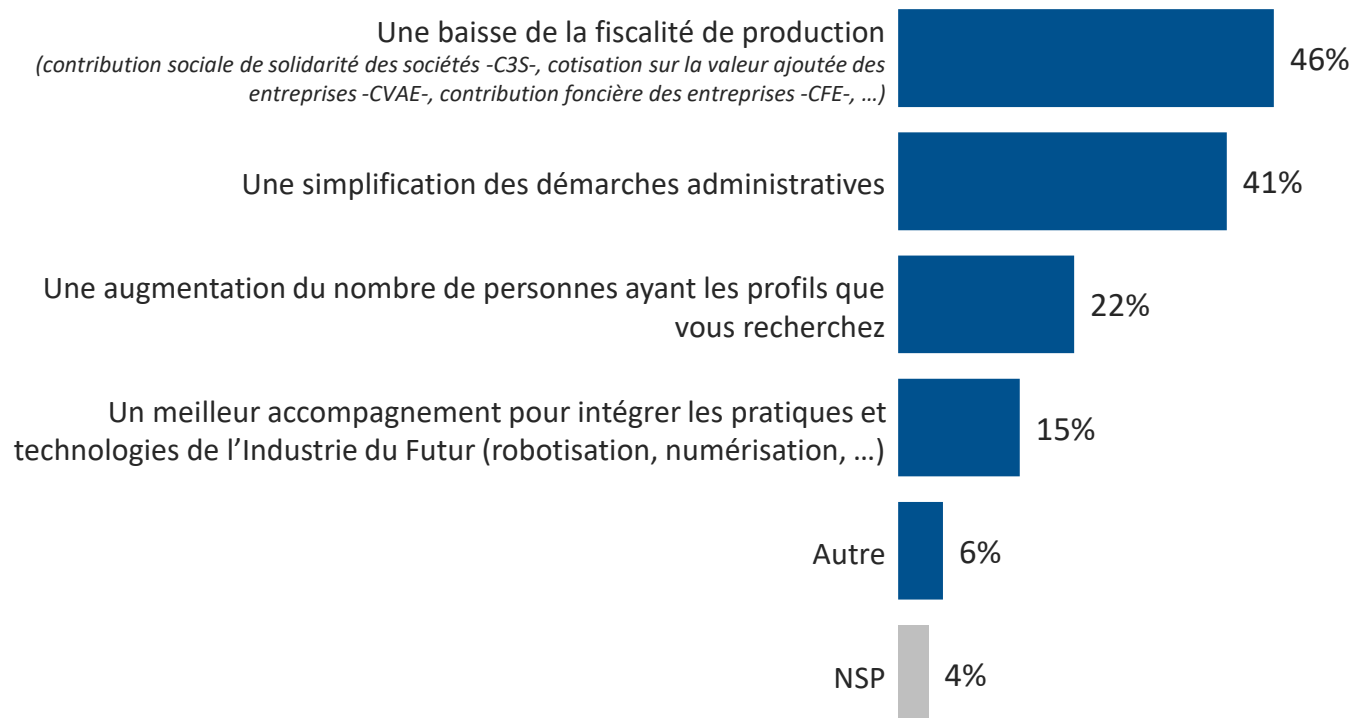
Q : Parmi les éléments suivants, lesquels pourraient vous permettre d'accélérer votre développement industriel ? (Deux réponses possibles)

– BASE : 79 CHEFS D'ENTREPRISES DE L'INDUSTRIE



CHEFS D'ENTREPRISE

Septembre 2019



Le rapport aux énergies renouvelables et à l'économie circulaire



Q : Votre entreprise est-elle concernée par chacune des situations suivantes ?
 - BASE : 613 CHEFS D'ENTREPRISE



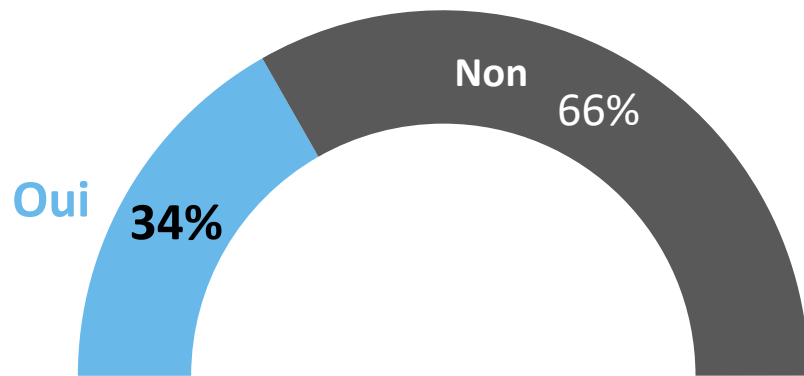
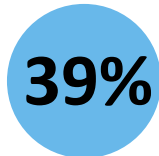
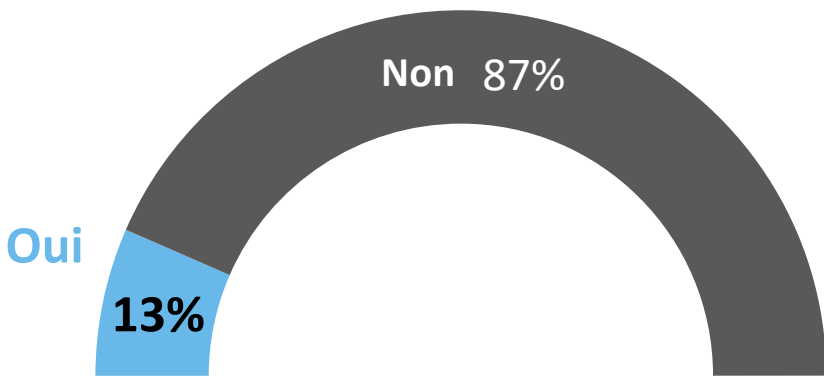
CHEFS D'ENTREPRISE

Septembre 2019

Votre entreprise a recours aux énergies renouvelables

Au moins l'un des deux

Votre entreprise a entamé une transition vers l'économie circulaire (l'économie circulaire désigne le fait de produire des biens et des services...)



Oui

...le Secteur d'activité



Industrie



Construction



Commerce



Services

...la Taille d'entreprise



0 à 9 salariés



10 salariés ou +

Le recours aux énergies renouvelables
Une transition vers l'économie circulaire
Au moins l'un des deux

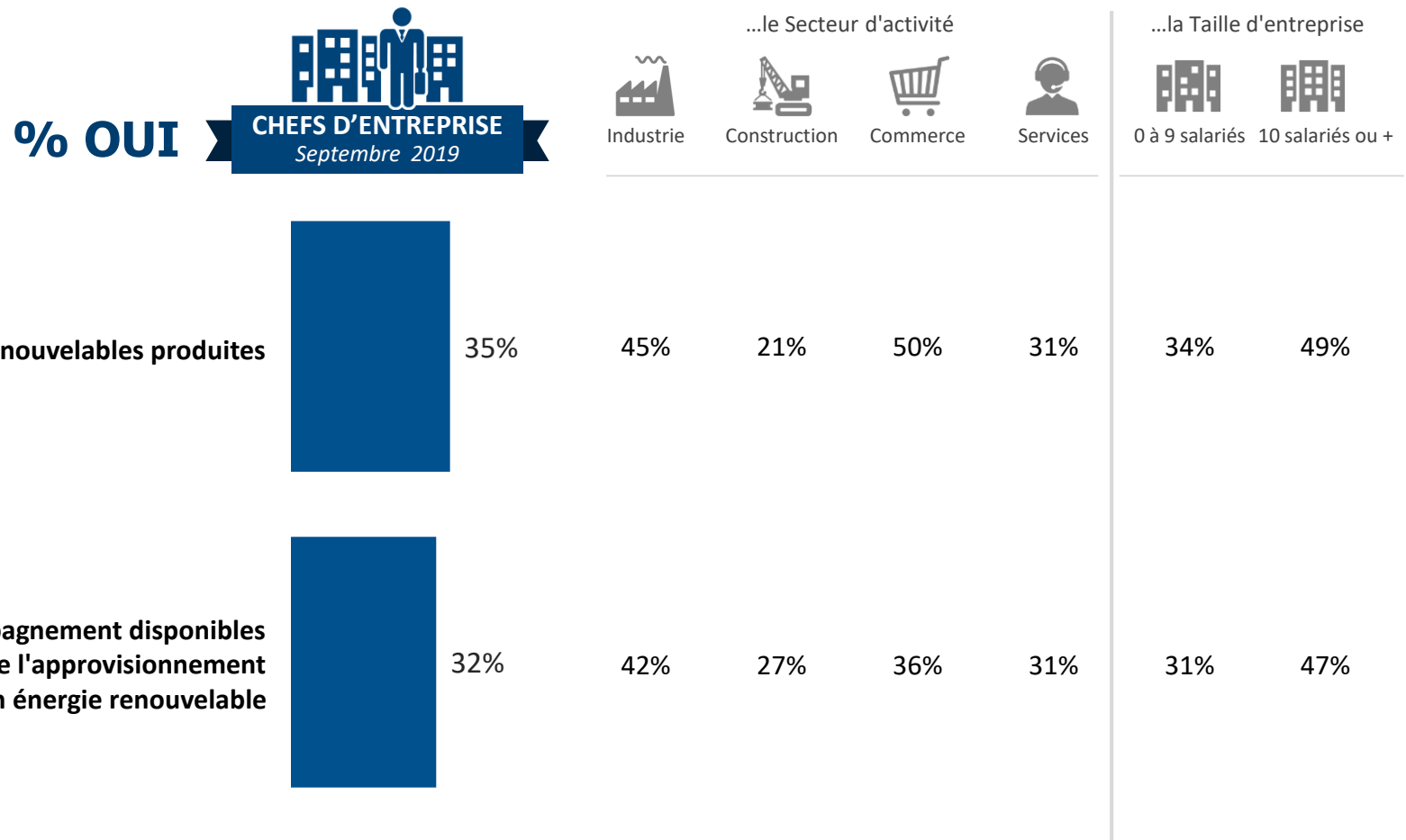
24%	11%	18%	10%
34%	33%	28%	36%
37%	41%	37%	40%

12%	29%
33%	41%
39%	50%



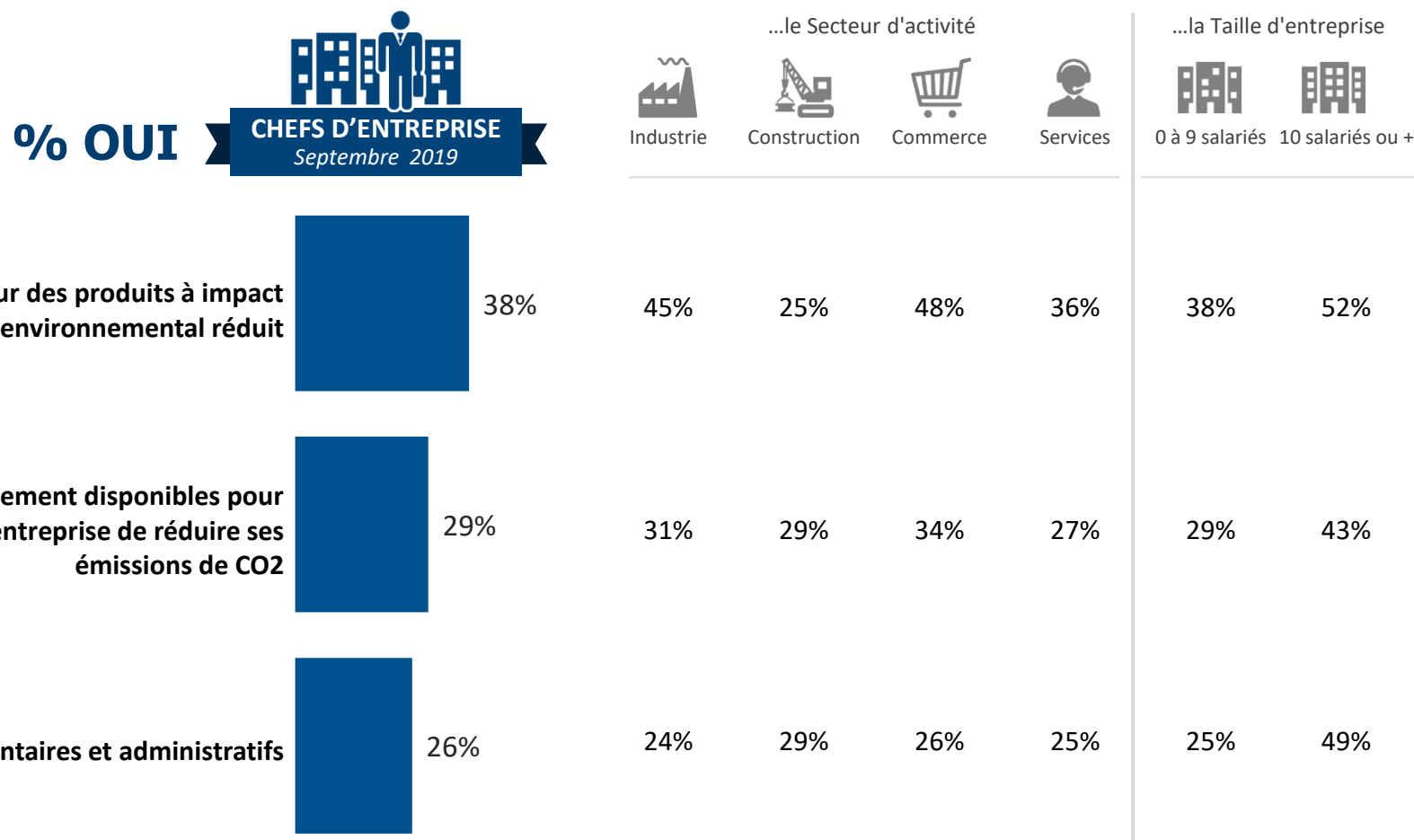
Les incitations pour passer aux énergies renouvelables

? Q : Avez-vous le sentiment que chacun des éléments suivants a incité / inciterait ou non votre entreprise à recourir aux énergies renouvelables ?
 – BASE : 613 CHEFS D'ENTREPRISE



Les incitations pour entamer une transition vers l'économie circulaire

? Q : Et avez-vous le sentiment que chacun des éléments suivants a incité / inciterait ou non votre entreprise à entamer une transition vers l'économie circulaire ?
 – BASE : 613 CHEFS D'ENTREPRISE





Les questions barométriques

La situation actuelle

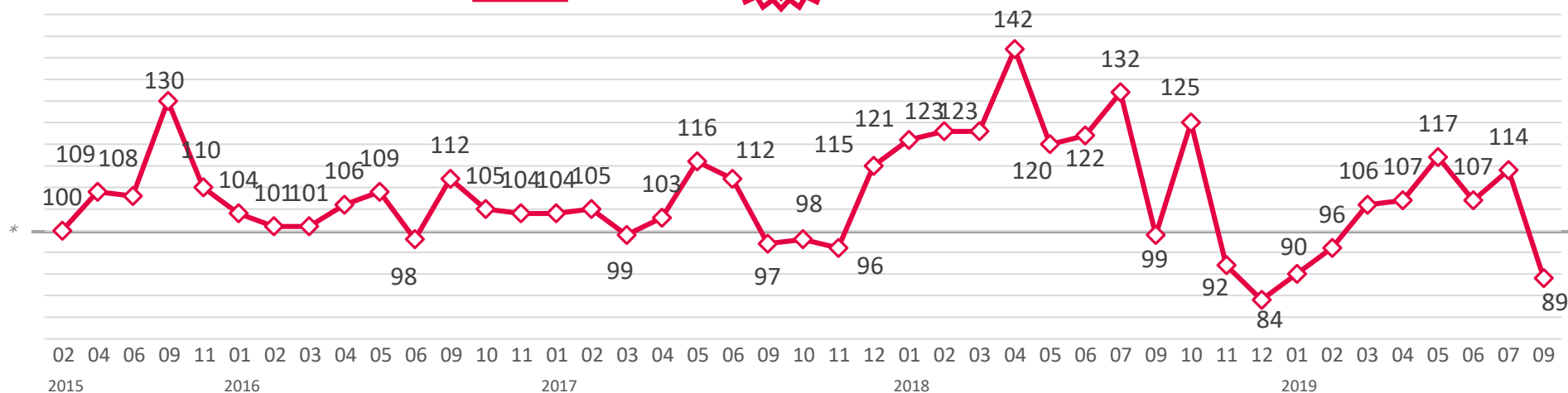


L'indicateur de l'optimisme



CHEFS D'ENTREPRISE
Septembre 2019

L'indicateur prend en compte les questions de confiance à l'égard de l'évolution de l'économie et d'appréciation de la situation actuelle.



* La référence est la vague 1 de février 2015 (base 100) pour chaque groupe d'entreprises

L'indicateur de l'optimisme

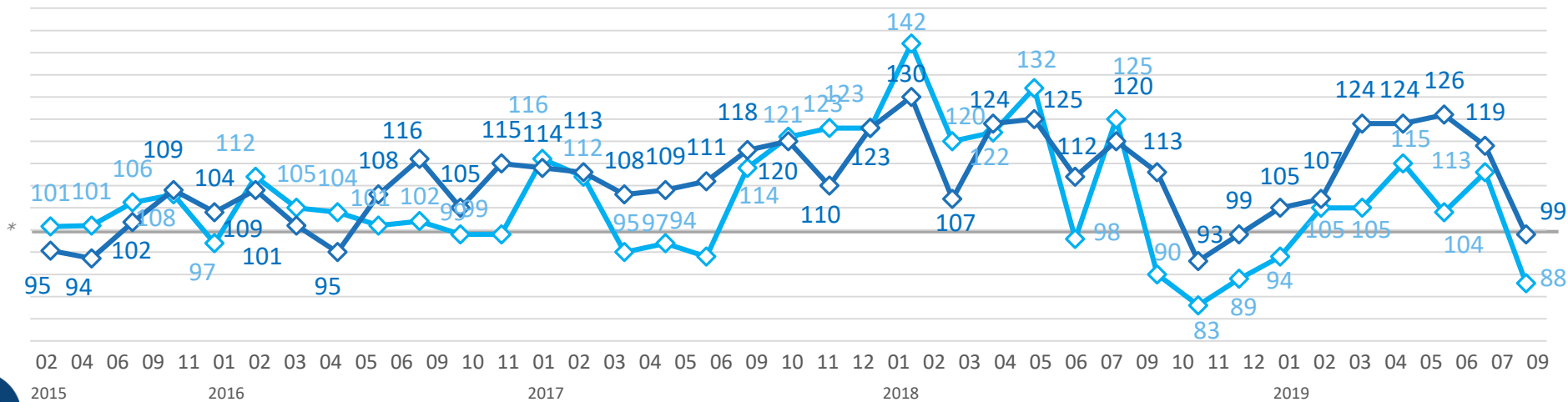


0 à 9 salariés



10 salariés ou +

L'indicateur prend en compte les questions de confiance à l'égard de l'évolution de l'économie et d'appréciation de la situation actuelle.

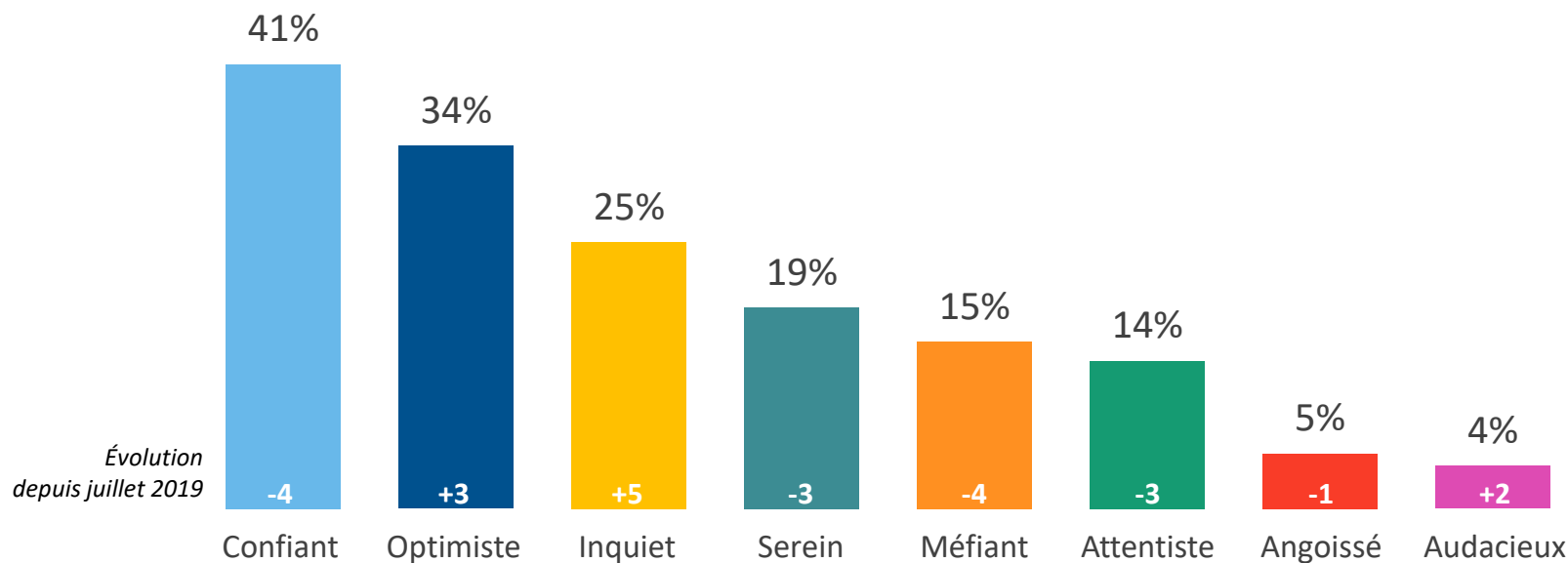


* La référence est la vague 1 de février 2015 (base 100) pour chaque groupe d'entreprises

L'état d'esprit actuel



Parmi les qualificatifs suivants, quels sont ceux qui caractérisent le mieux votre état d'esprit actuel ?
– BASE : 613 CHEFS D'ENTREPRISE / plusieurs réponses possibles / total supérieur à 100%



L'état d'esprit actuel



Parmi les qualificatifs suivants, quels sont ceux qui caractérisent le mieux votre état d'esprit actuel ?
 – BASE : 613 CHEFS D'ENTREPRISE / plusieurs réponses possibles / total supérieur à 100%

Confiant

Optimiste

Inquiet

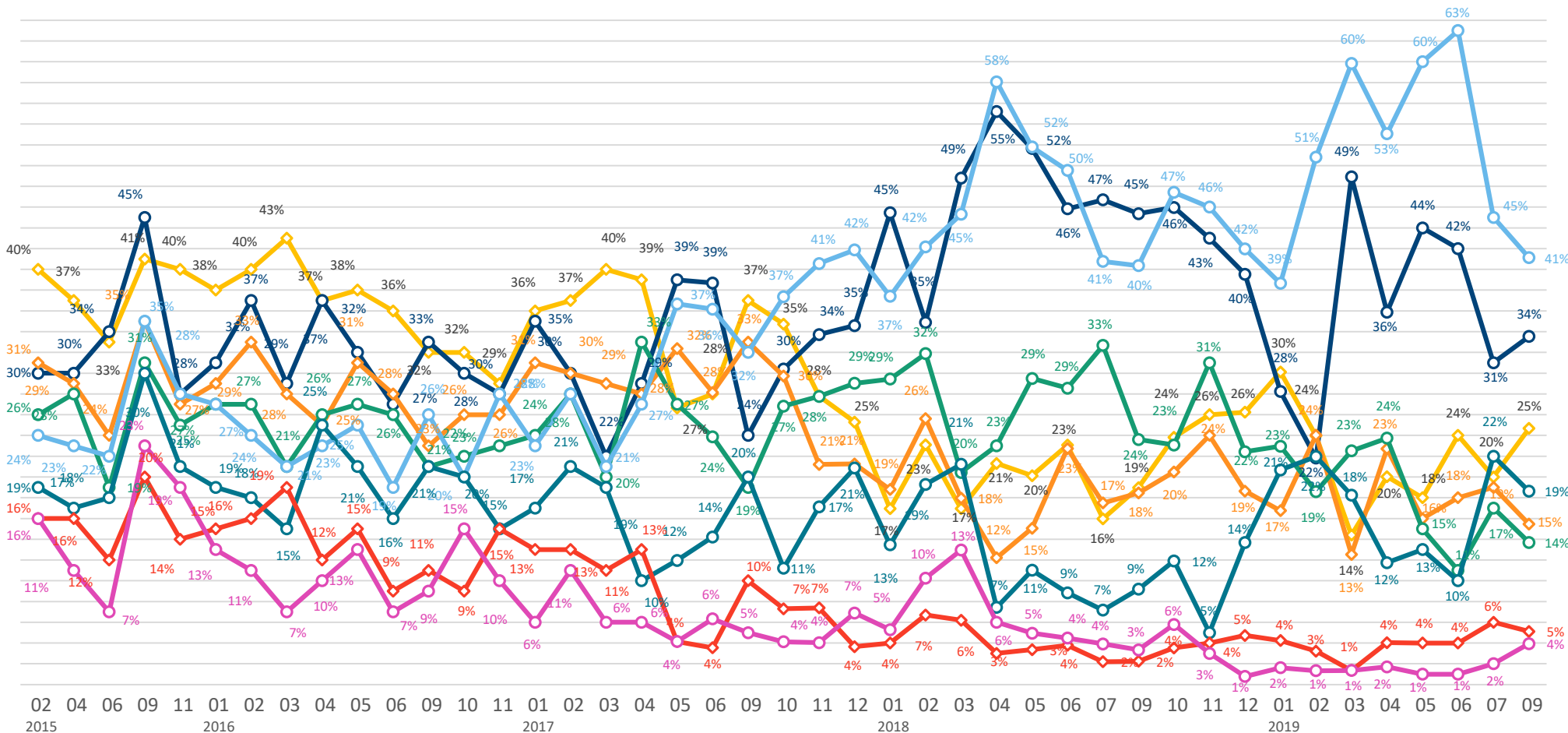
Serein

Méfiant

Attentiste

Angoissé

Audacieux



L'état d'esprit actuel



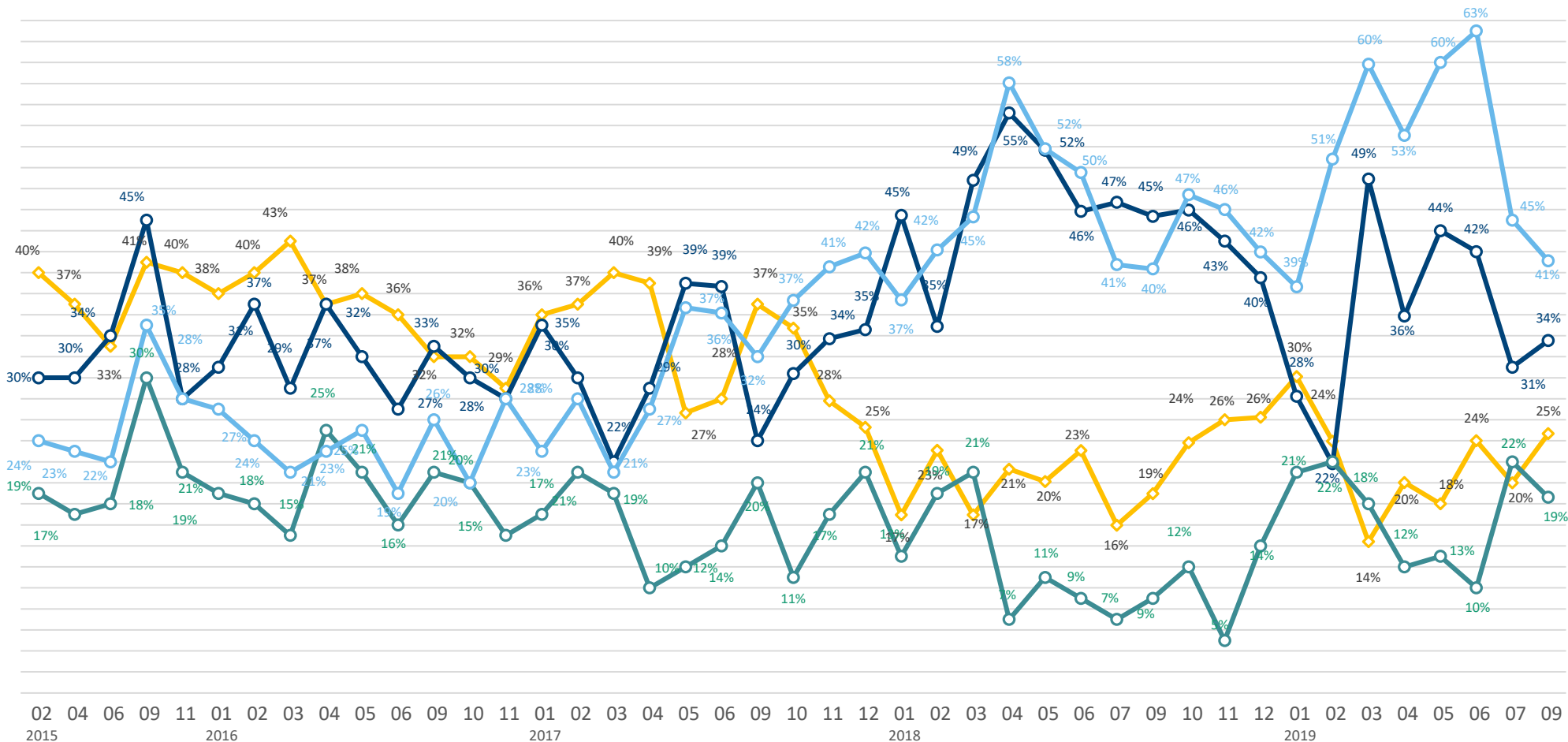
Parmi les qualificatifs suivants, quels sont ceux qui caractérisent le mieux votre état d'esprit actuel ?
 – BASE : 613 CHEFS D'ENTREPRISE / plusieurs réponses possibles / total supérieur à 100%

Confiant

Optimiste

Inquiet

Serein



L'état d'esprit actuel



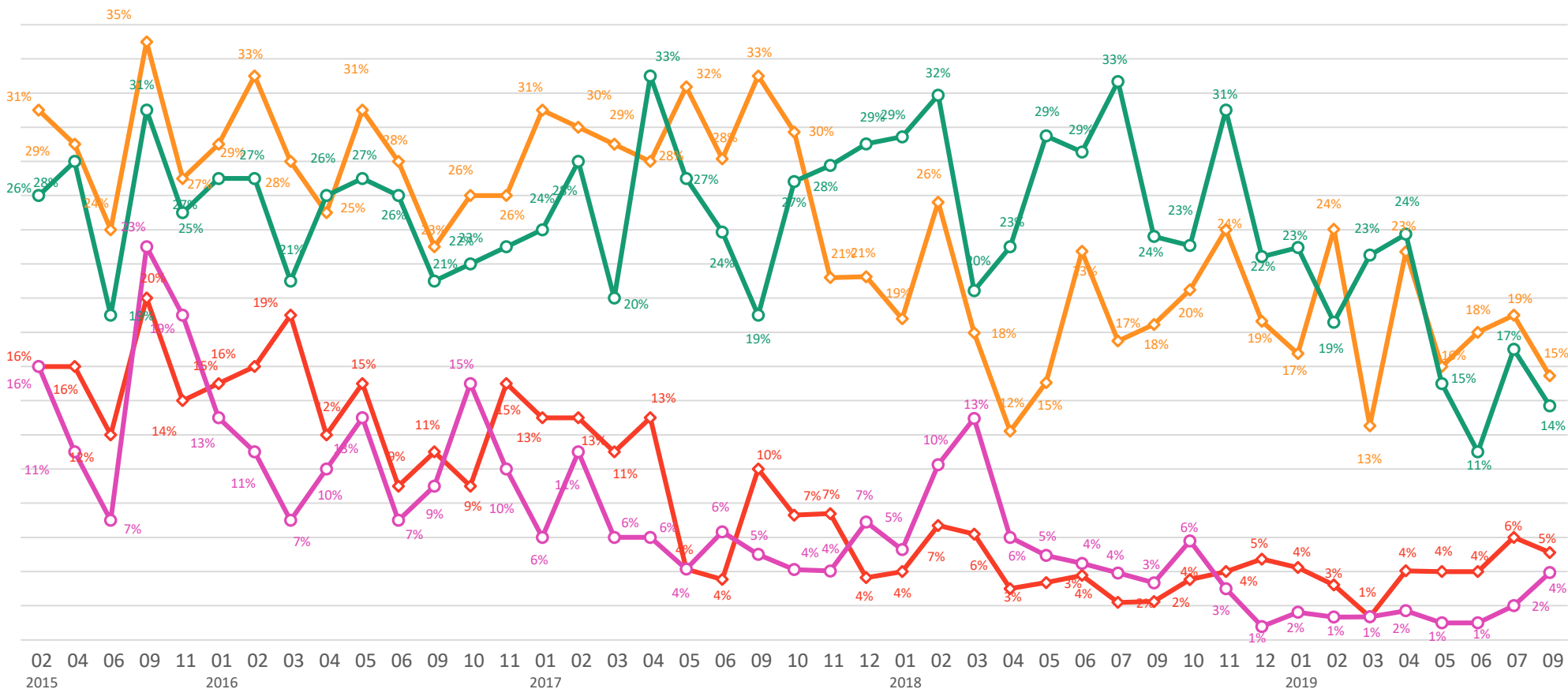
Parmi les qualificatifs suivants, quels sont ceux qui caractérisent le mieux votre état d'esprit actuel ?
 – BASE : 613 CHEFS D'ENTREPRISE / plusieurs réponses possibles / total supérieur à 100%

Méfiant

Attentiste

Angoissé

Audacieux

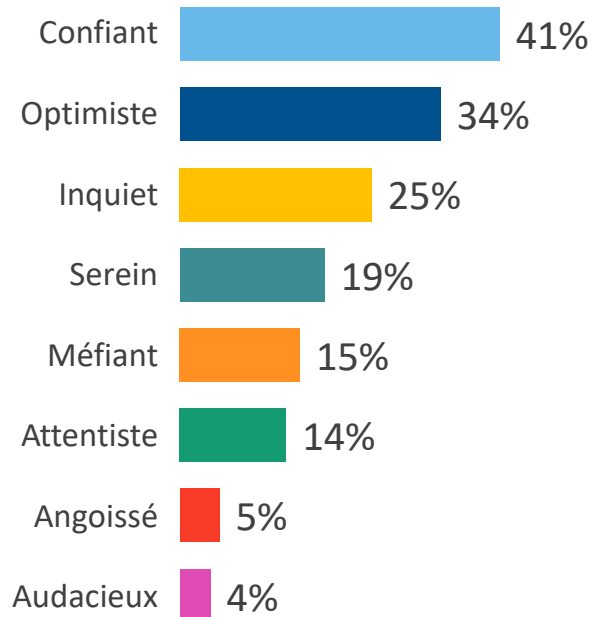


L'état d'esprit actuel



Parmi les qualificatifs suivants, quels sont ceux qui caractérisent le mieux votre état d'esprit actuel ?

– BASE : 613 CHEFS D'ENTREPRISE / plusieurs réponses possibles / total supérieur à 100%



Détail selon...

...le Secteur d'activité

...la Taille d'entreprise

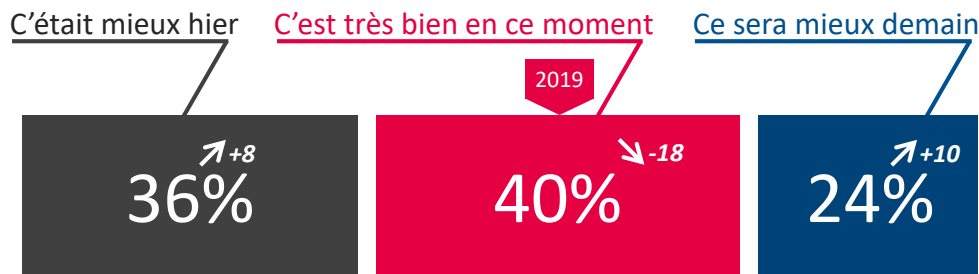
	Industrie	Construction	Commerce	Services	0 à 9 salariés	10 salariés ou +
Confiant	29%	54%	20%	49%	41%	48%
Optimiste	41%	32%	29%	35%	33%	43%
Inquiet	32%	25%	30%	22%	25%	12%
Serein	27%	25%	15%	18%	18%	25%
Méfiant	5%	14%	21%	14%	15%	18%
Attentiste	11%	17%	19%	11%	13%	18%
Angoissé	13%	4%	5%	5%	5%	1%
Audacieux	-	9%	3%	4%	4%	5%



L'appréciation de la situation actuelle



Dans le contexte actuel vous êtes plutôt porté à dire... ?
 – BASE : 613 CHEFS D'ENTREPRISE

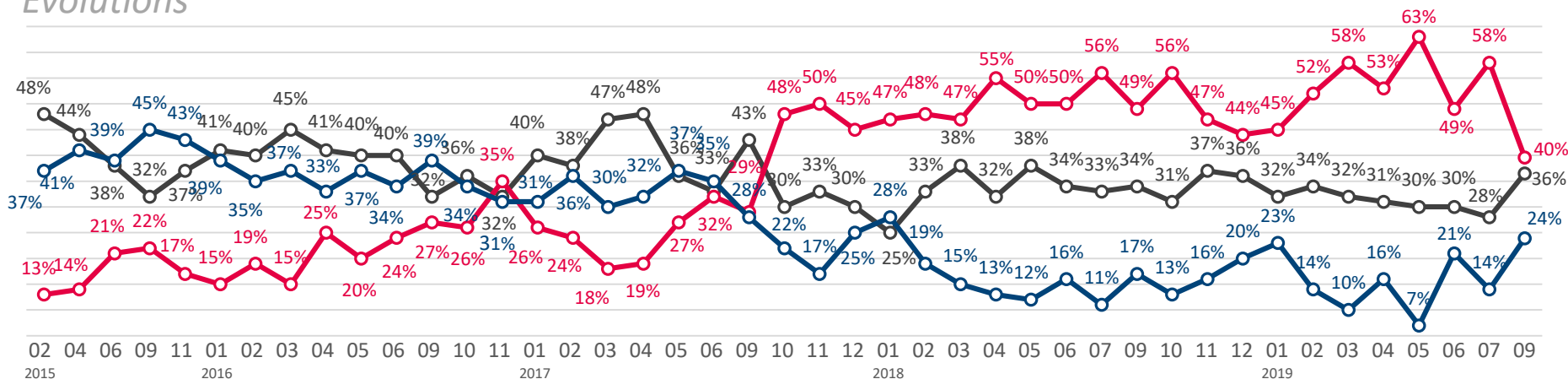


↗ ↘ Evolution depuis juillet 2019

Détail selon...

	...le Secteur d'activité				...la Taille d'entreprise	
	Industrie	Construction	Commerce	Services	0 à 9 salariés	10 salariés ou +
●	51%	18%	48%	34%	37%	22%
●	33%	63%	25%	42%	39%	58%
●	16%	19%	27%	24%	24%	20%

Évolutions



3

Les questions barométriques

Les perspectives des chefs d'entreprise

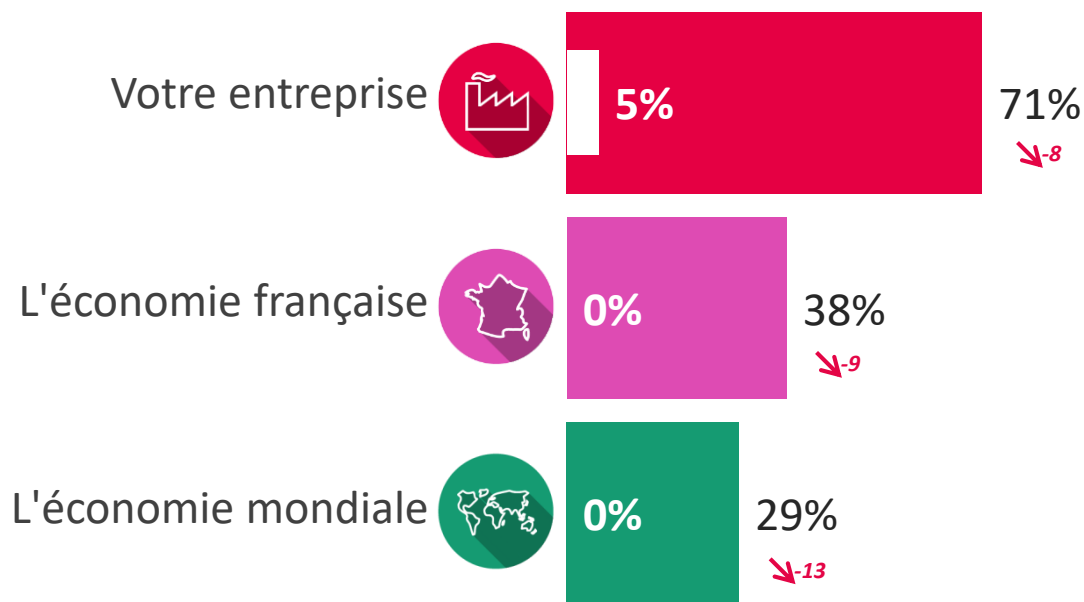


Les niveaux de confiance - Perspectives 12 prochains mois

? Concernant les perspectives des 12 prochains mois, diriez-vous que vous êtes très confiant, assez confiant, assez inquiet, très inquiet, pour... ?
 – BASE : 613 CHEFS D'ENTREPRISE



○ Très confiant ● Très + Assez confiant



↗+ ↘- Evolution depuis juillet 2019

« Très + Assez confiant » selon...

...le Secteur d'activité

Industrie Construction Commerce Services

...la Taille d'entreprise

0 à 9 salariés 10 salariés ou +

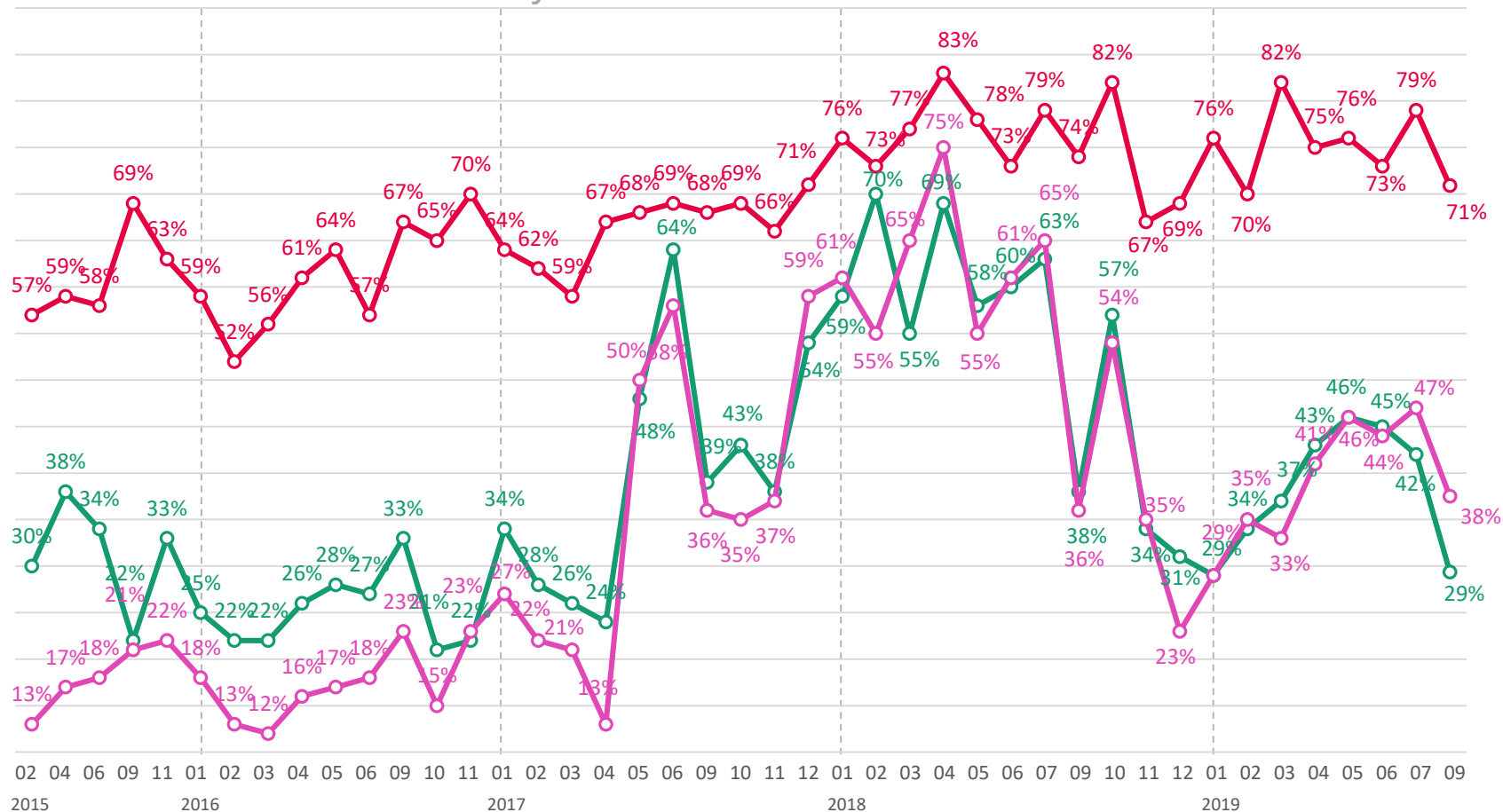
Secteur	0 à 9 salariés	10 salariés ou +
Industrie	69%	70%
Construction	77%	90%
Commerce	62%	37%
Services	73%	46%
Moyenne	70%	46%



Les niveaux de confiance - Perspectives 12 prochains mois

? Concernant les perspectives des 12 prochains mois, diriez-vous que vous êtes très confiant, assez confiant, assez inquiet, très inquiet, pour... ?
 – BASE : 613 CHEFS D'ENTREPRISE

Évolutions - % Très + Assez confiant



Votre entreprise



L'économie française



L'économie mondiale

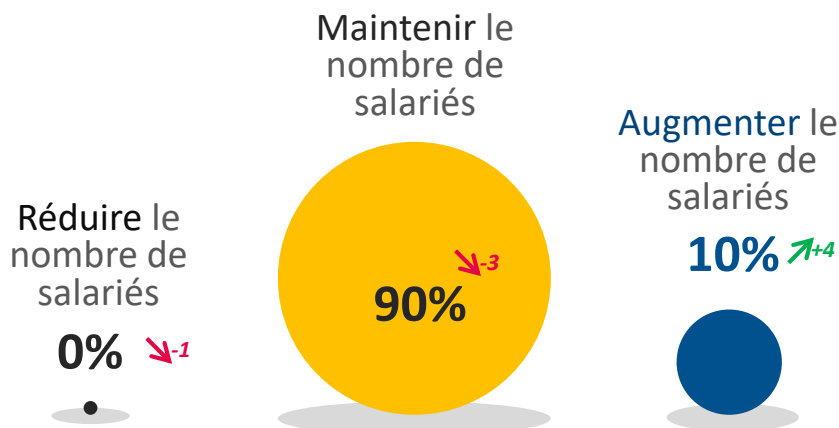


Les évolutions pronostiquées des embauches pour 2018



Au cours des 12 prochains mois, votre entreprise envisage-t-elle de ... ?

– BASE : 613 CHEFS D'ENTREPRISE

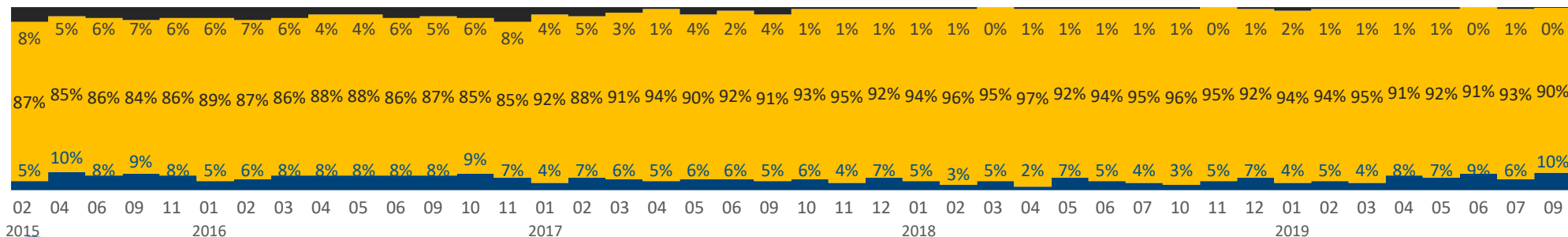


↗+ ↘- Evolution depuis juillet 2019

Détail selon...

	...le Secteur d'activité				...la Taille d'entreprise	
	Industrie	Construction	Commerce	Services	0 à 9 salariés	10 salariés ou +
● -	-	1%	1%	-	1%	2%
● 88%	88%	87%	89%	91%	91%	66%
● 12%	12%	12%	10%	9%	8%	32%

Évolutions

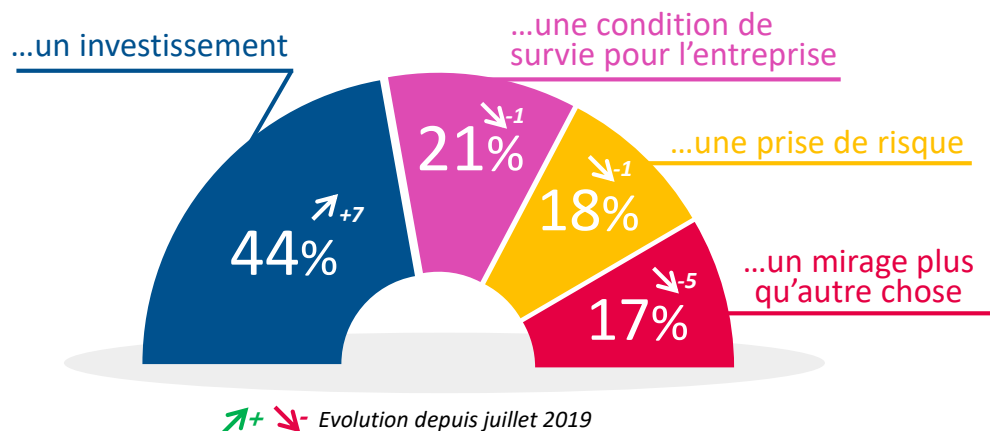


Le rapport à l'innovation



Innové, c'est pour votre entreprise avant tout... ?

– BASE : 613 CHEFS D'ENTREPRISE



Détail selon...

	...le Secteur d'activité				...la Taille d'entreprise	
	Industrie	Construction	Commerce	Services	0 à 9 salariés	10 salariés ou +
●	45%	38%	32%	50%	43%	63%
●	24%	17%	25%	20%	21%	25%
●	20%	26%	25%	13%	18%	8%
●	11%	19%	18%	17%	18%	4%



Le rapport à l'innovation



Innover, c'est pour votre entreprise avant tout... ?

– BASE : 613 CHEFS D'ENTREPRISE



CHEFS D'ENTREPRISE
Septembre 2019

...un investissement

...une condition de survie pour l'entreprise

...une prise de risque

...un mirage plus qu'autre chose

Évolutions

