

# *“opinionway*

## *La grande consultation des entrepreneurs*

*- Vague 41 – Juin 2019*

---

Sondage *“opinionway*

*pour*



**ESOMAR**  
member

A

# Méthodologie et principaux enseignements





Étude réalisée auprès d'un échantillon de **608 dirigeants d'entreprise**.

La représentativité de l'échantillon a été assurée par un redressement selon le secteur d'activité et la taille, après stratification par région d'implantation.



L'échantillon a été interrogé **par téléphone**.



Les interviews ont été réalisées **du lundi 17 au jeudi 20 juin 2019**.



OpinionWay a réalisé cette enquête en appliquant les procédures et règles de la norme ISO 20252



# Le réseau est le moyen de recrutement privilégié des dirigeants

- ▶ Alors que le chômage en France est à son niveau le plus bas depuis 10 ans, une partie des entreprises exprime des difficultés dans le recrutement. Cet enjeu est davantage le fait des grandes entreprises : **60% des entreprises de 10 salariés ou plus ont connu des difficultés à recruter** et 15% ont même échoué à recruter le profil dont elles avaient besoin.
  - Les entreprises de 0 à 9 salariés sont moins touchées par ces problèmes : de fait, 75% des entreprises de 0 salarié aujourd'hui n'ont jamais entamé de procédure de recrutement depuis leur création, et, parmi celles ayant déjà eu des salariés, l'embauche demeure relativement ponctuelle, 61% d'entre elles n'ont embauché personne au cours des 12 derniers mois (contre 10% des entreprises comptant 10 salariés ou plus). Au final, seules 15% des entreprises de moins de 10 salariés ont rencontré des difficultés.
- ▶ Les entreprises ayant déjà embauché ont recours à des canaux divers pour trouver des profils à recruter. **Le recrutement par le réseau s'impose toutefois comme le moyen le plus utilisé ainsi que le moyen le plus apprécié par les dirigeants.** 39% des chefs d'entreprise ont ainsi recours à leur réseau personnel, et 91% de ceux qui utilisent ce moyen le jugent efficace, tandis que 28% font appel à leur réseau professionnel, 90% le jugeant efficace. Les intermédiaires, publics et privés, sont nettement moins sollicités (respectivement 20% et 14%) et inspirent un sentiment d'efficacité plus faible (64% pour les intermédiaires publics et 77% pour les privés).
  - Recrutant davantage, les entreprises d'au moins 10 salariés ont plus fréquemment recours à chacun des canaux évoqués, et particulièrement aux intermédiaires privés (60% les utilisent *parfois* ou *souvent*, contre seulement 8% des entreprises plus petites).
- ▶ La plupart des dirigeants d'entreprise n'ont pas de suggestion pour faire évoluer l'offre de service de Pôle emploi (73%). Pour autant, **une meilleure connaissance des besoins des entreprises apparaît comme un objectif prioritaire pour Pôle emploi (5%), afin de proposer des profils plus pertinents aux entreprises (7%).** Une partie des dirigeants interrogés suggère également de proposer davantage de formations pour renforcer les compétences des candidats envoyés par Pôle emploi (4%).



# Les dirigeants se projettent davantage vers l'avenir

- ▶ L'indicateur de l'optimiste reste à un niveau relativement élevé (107 points) malgré une baisse notable par rapport à mai 2019 (-10 points), à imputer à la confiance des dirigeants d'entreprises comptant moins de 10 salariés (104 points, -11 points). Dans le même temps, la confiance des dirigeants d'entreprises plus grandes continue de progresser pour atteindre un niveau inégalé depuis février 2018 (126 points, +2 points par rapport à mai 2019).
- ▶ L'état d'esprit des dirigeants reste relativement stable : si **la part qui se déclare *confiante* bat un record (63%)**, ils sont également plus nombreux à se dire *inquiets* (24%, +6 points). En matière économique, les interrogations sur le plan national avec la réforme des retraites qui sera bientôt débattue, ou sur le plan international du fait l'attitude des Etats-Unis vis-à-vis de la Chine ou de l'Iran, mènent les dirigeants à faire preuve de réserve. 73% des dirigeants se disent ainsi confiants pour leur entreprise (-3 points), 45% pour l'économie mondiale (-1 point) et 44% pour l'économie française (-2 points).
- ▶ La baisse régulière du chômage commence tout de même à produire des effets dans l'état d'esprit des dirigeants, qui se tournent davantage vers le futur : **21% sont ainsi portés à dire que « Ce sera mieux demain » (+14 points)**, même si la majorité des dirigeants estime toujours que « C'est très bien en ce moment » (49%, -14 points).
- ▶ Cet état d'esprit a des répercussions concrètes sur les intentions de recrutement : **9% des dirigeants envisagent d'augmenter leur nombre de salariés dans les 12 prochains mois (+2 points)**. Le niveau observé globalement lors des 3 derniers mois pour cet indicateur est inégalé au cours des deux dernières années.
- ▶ Enfin, de façon attendue, **une large majorité des dirigeants serait favorable à une défiscalisation des bénéfices des entreprises lorsqu'ils sont réinvestis au sein de l'entreprise (83% favorables, 35% tout à fait favorable)**.



B

Les résultats



# 1

## Les questions d'actualité

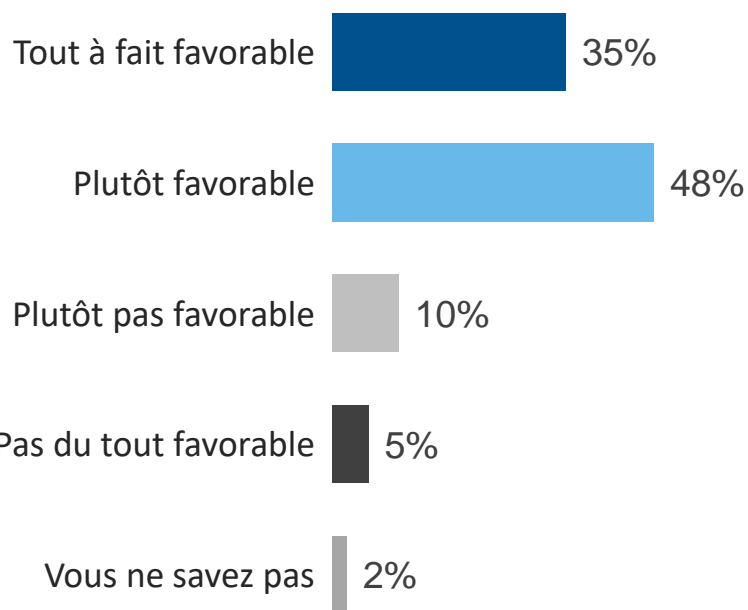


# L'adhésion à la non imposition des bénéfices réinvestis



Q : Etes-vous favorable ou pas favorable à ce que les bénéfices réinvestis dans les entreprises ne soient pas imposés ?

– BASE : 608 CHEFS D'ENTREPRISE



**83%**

**15%**

Détail selon...

	...le Secteur d'activité				...la Taille d'entreprise	
	Industrie	Construction	Commerce	Services	0 à 9 salariés	10 salariés ou +
<b>83%</b>	94%	90%	91%	77%	82%	93%
<b>15%</b>	6%	10%	7%	20%	16%	5%





# Les difficultés récentes à embaucher



Q : Sur les 12 derniers mois, estimez-vous avoir eu des difficultés pour recruter du personnel ?

– BASE : 293 CHEFS D'ENTREPRISE AYANT DÉJÀ EMBAUCHÉ



Détail selon...

...le Secteur d'activité

...la Taille d'entreprise



Industrie



Construction



Commerce



Services



0 à 9 salariés



10 salariés ou +

Sous-total – A connu des difficultés : **19%**

Oui, mais cela n'a pas empêché votre entreprise de recruter les profils recherchés **13%**

**28%**

**22%**

**22%**

**17%**

**15%**

**60%**

Oui et votre entreprise a été contrainte de revoir ses critères de recrutement **6%**

16%

14%

17%

11%

10%

45%

Oui et votre entreprise a été contrainte de revoir ses critères de recrutement **6%**

12%

8%

5%

6%

5%

15%

Non **24%**

**28%**

**21%**

**23%**

**24%**

**23%**

**30%**

Votre entreprise n'a pas recruté de personnel au cours des 12 derniers mois **56%**

**44%**

**57%**

**55%**

**58%**

**61%**

**10%**

NSP **1%**



# Les canaux de recrutement utilisés

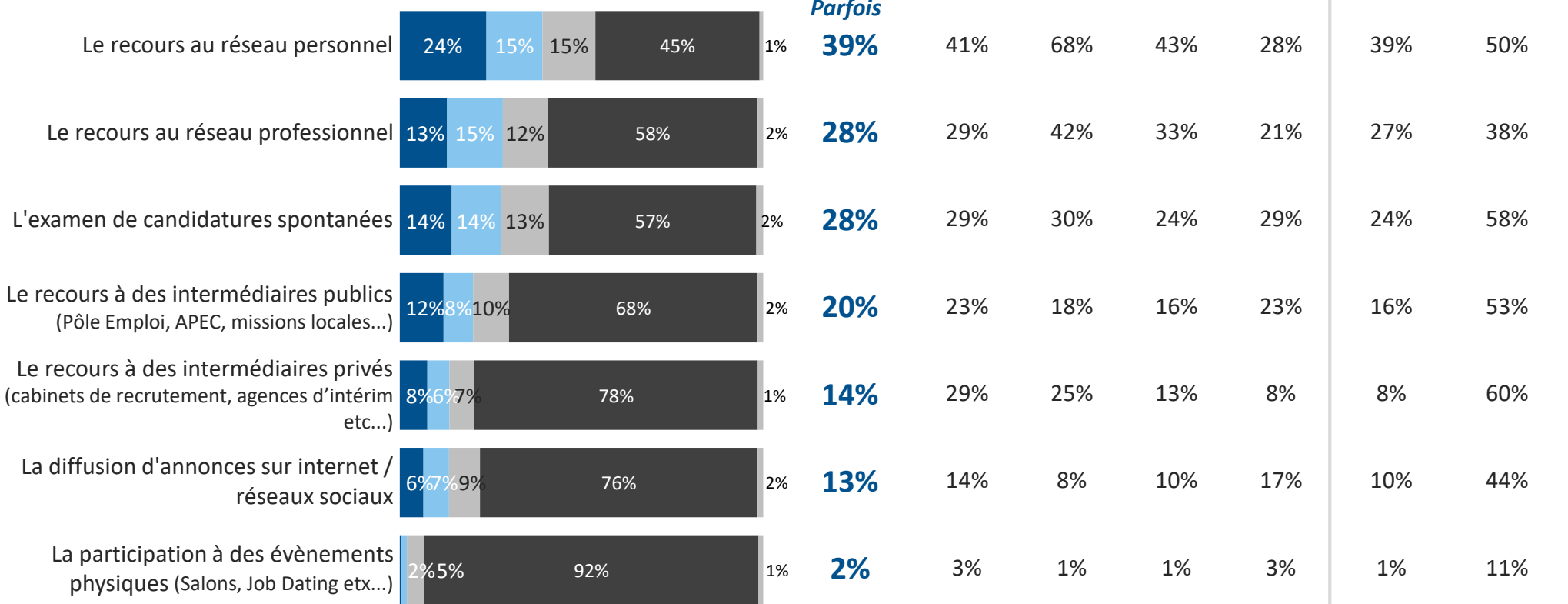
**?** Q : Pour chacun des canaux de recrutement suivants, diriez-vous que votre entreprise l'utilise souvent, parfois, rarement ou jamais ?  
 – BASE : 293 CHEFS D'ENTREPRISE AYANT DÉJÀ EMBAUCHÉ



**Total Souvent+ Parfois**

...le Secteur d'activité  
 Industrie Construction Commerce Services

...la Taille d'entreprise  
 0 à 9 salariés 10 salariés ou +



● Souvent ● Parfois ● Rarement ● Jamais ● NSP



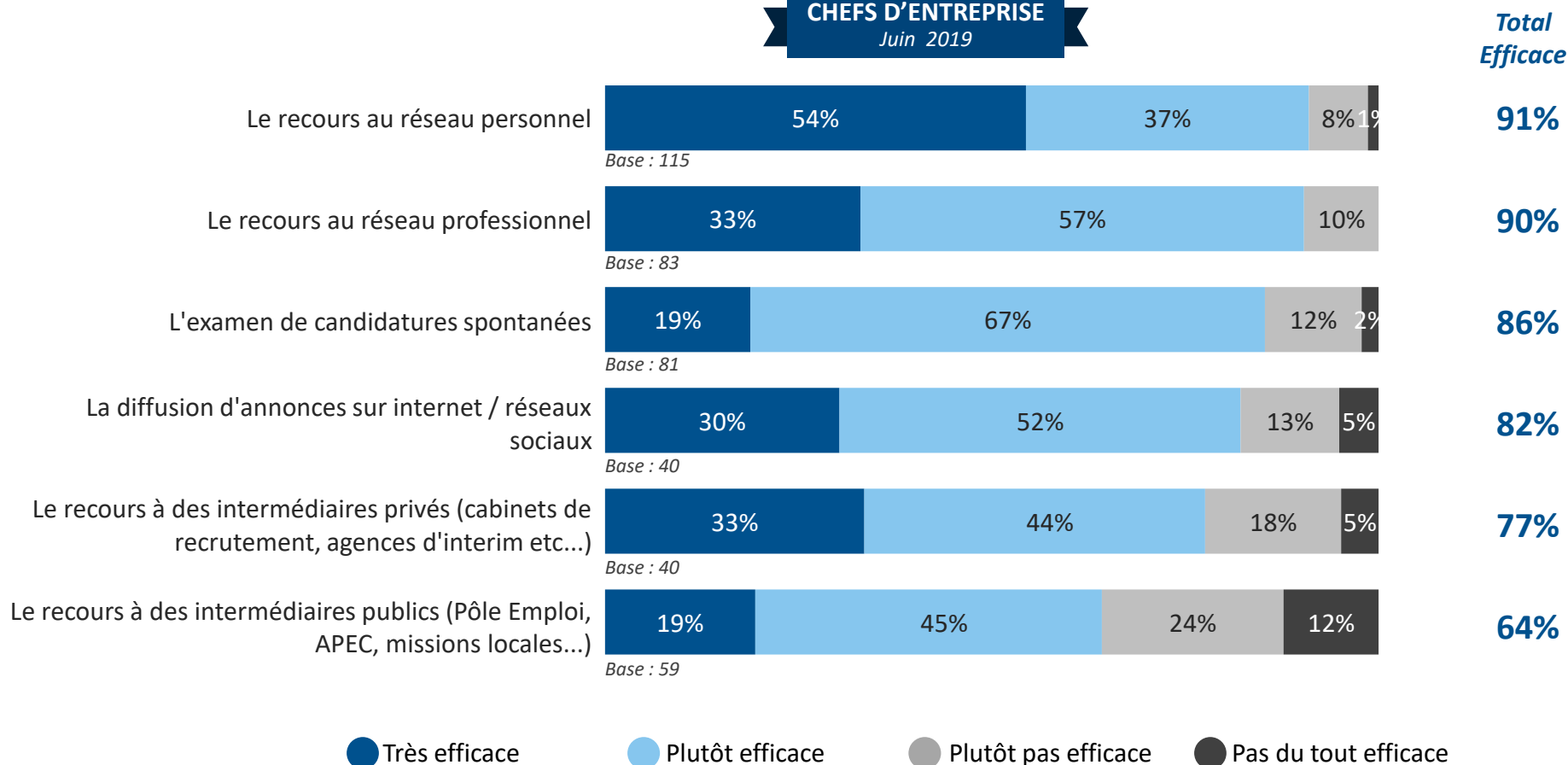
# L'efficacité perçue des différents canaux de recrutement



Q : ...Et diriez-vous qu'il est très efficace, plutôt efficace, plutôt pas efficace ou pas du tout efficace ?

– BASE : UTILISATEURS DU CANAL

Attention ! Bases faibles, résultats à interpréter avec précaution\*.



● Très efficace    ● Plutôt efficace    ● Plutôt pas efficace    ● Pas du tout efficace



\*L'item « La participation à des événements physiques (Salons, Job Dating etc.) disposait de bases trop faibles pour en présenter les résultats.

# Les suggestions pour améliorer l'offre de Pôle Emploi



Q : Vous personnellement, comment feriez-vous évoluer l'offre de services de Pôle Emploi afin qu'elle puisse répondre davantage aux besoins de votre entreprise ?

– BASE : 608 CHEFS D'ENTREPRISE / QUESTION OUVERTE, RÉPONSE SPONTANÉE



Détail selon...

	...le Secteur d'activité				...la Taille d'entreprise	
	Industrie	Construction	Commerce	Services	0 à 9 salariés	10 salariés ou +
Envoyer des candidats compétents et motivés aux entreprises	9%	11%	8%	6%	7%	16%
Mieux connaître les besoins des entreprises	4%	4%	6%	5%	5%	3%
Renforcer les formations	11%	-	5%	3%	4%	3%
Être plus efficace et réactif	3%	-	3%	3%	3%	2%
Pas d'avis sur Pôle Emploi	-	2%	-	4%	3%	-
Contrôler les recherches des demandeurs d'emploi	-	4%	1%	1%	1%	2%
Faciliter la communication sur les CV et les annonces	2%	-	1%	2%	1%	2%
Baisser les charges sur les entreprises	-	-	-	1%	1%	-
Autres	3%	-	3%	2%	2%	1%
<b>NSP</b>	<b>73%</b>	<b>69%</b>	<b>78%</b>	<b>73%</b>	<b>74%</b>	<b>68%</b>

Envoyer des candidats compétents et motivés aux entreprises	7%
Mieux connaître les besoins des entreprises	5%
Renforcer les formations	4%
Être plus efficace et réactif	3%
Pas d'avis sur Pôle Emploi	3%
Contrôler les recherches des demandeurs d'emploi	1%
Faciliter la communication sur les CV et les annonces	1%
Baisser les charges sur les entreprises	1%
Autres	2%
<b>NSP</b>	<b>73%</b>





# Les questions barométriques

La situation actuelle



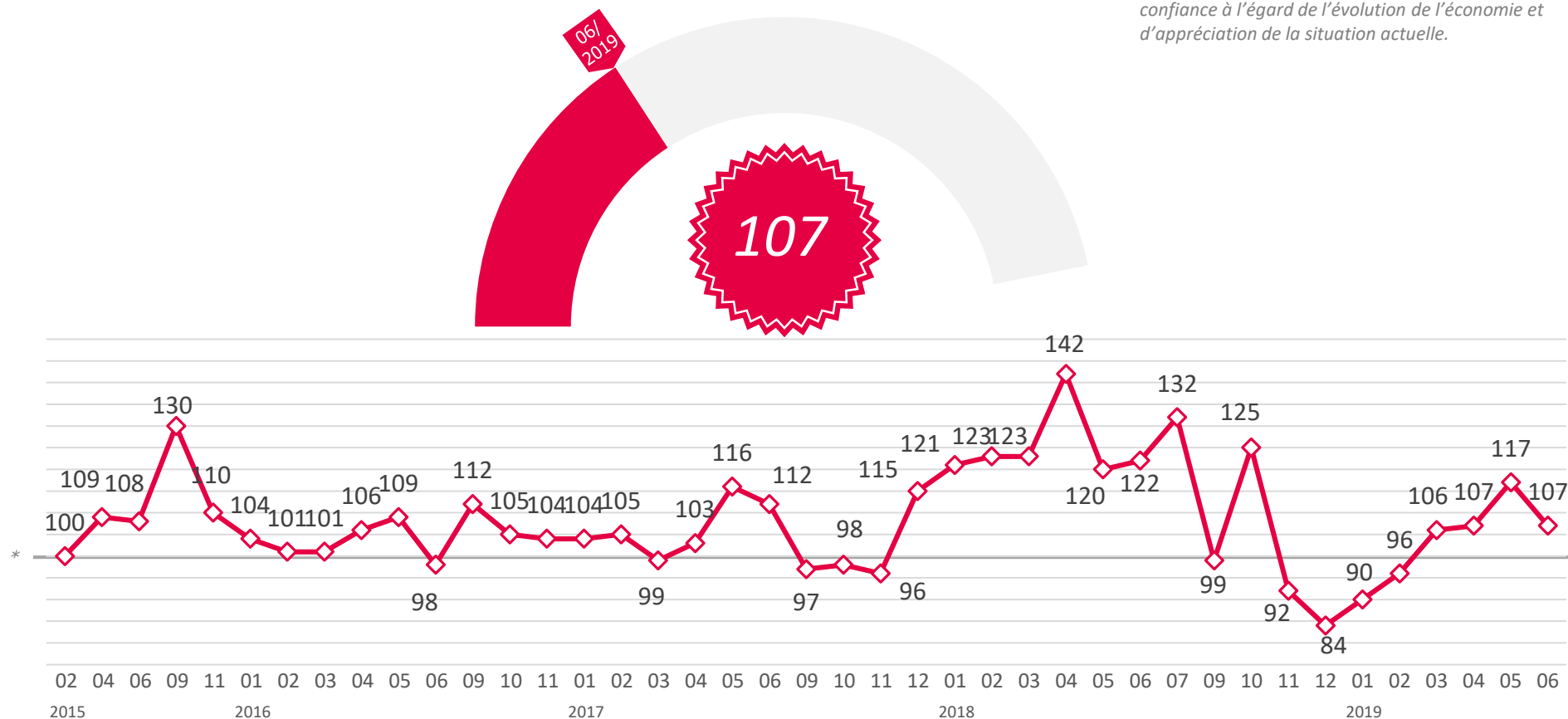
# L'indicateur de l'optimisme



CHEFS D'ENTREPRISE

Jun 2019

L'indicateur prend en compte les questions de confiance à l'égard de l'évolution de l'économie et d'appréciation de la situation actuelle.



107

06/2019

\* La référence est la vague 1 de février 2015 (base 100) pour chaque groupe d'entreprises

# L'indicateur de l'optimisme



0 à 9 salariés



10 salariés ou +

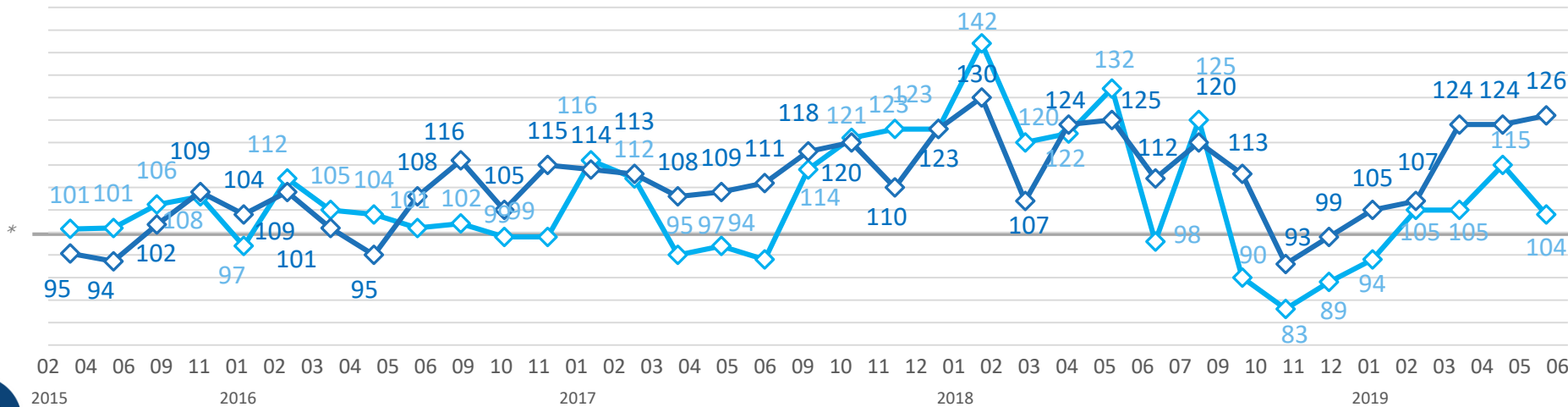
L'indicateur prend en compte les questions de confiance à l'égard de l'évolution de l'économie et d'appréciation de la situation actuelle.

05/2019

104

05/2019

126

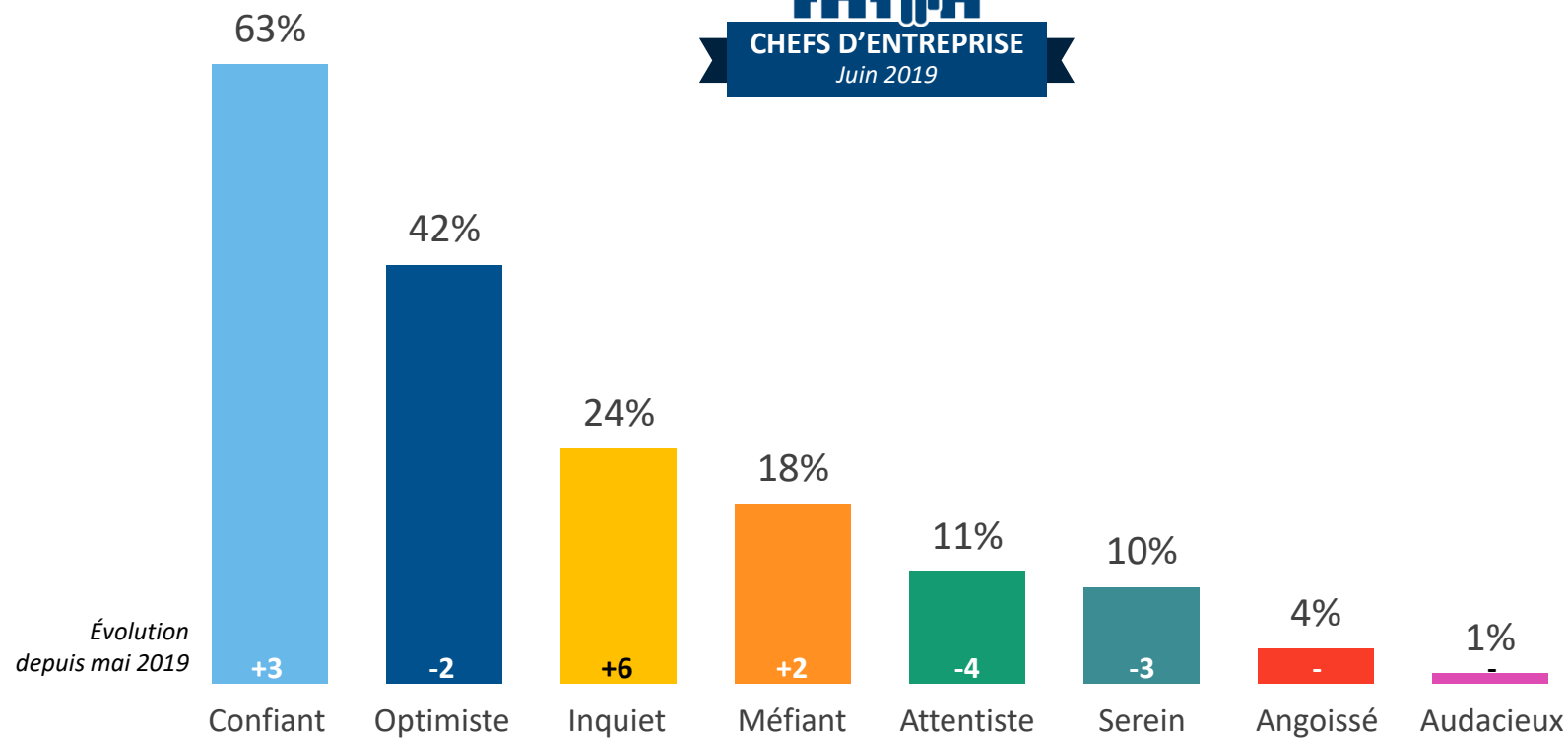


\* La référence est la vague 1 de février 2015 (base 100) pour chaque groupe d'entreprises

# L'état d'esprit actuel



Parmi les qualificatifs suivants, quels sont ceux qui caractérisent le mieux votre état d'esprit actuel ?  
– BASE : 608 CHEFS D'ENTREPRISE / plusieurs réponses possibles / total supérieur à 100%





# L'état d'esprit actuel



Parmi les qualificatifs suivants, quels sont ceux qui caractérisent le mieux votre état d'esprit actuel ?  
 – BASE : 608 CHEFS D'ENTREPRISE / plusieurs réponses possibles / total supérieur à 100%

Confiant

Optimiste

Inquiet

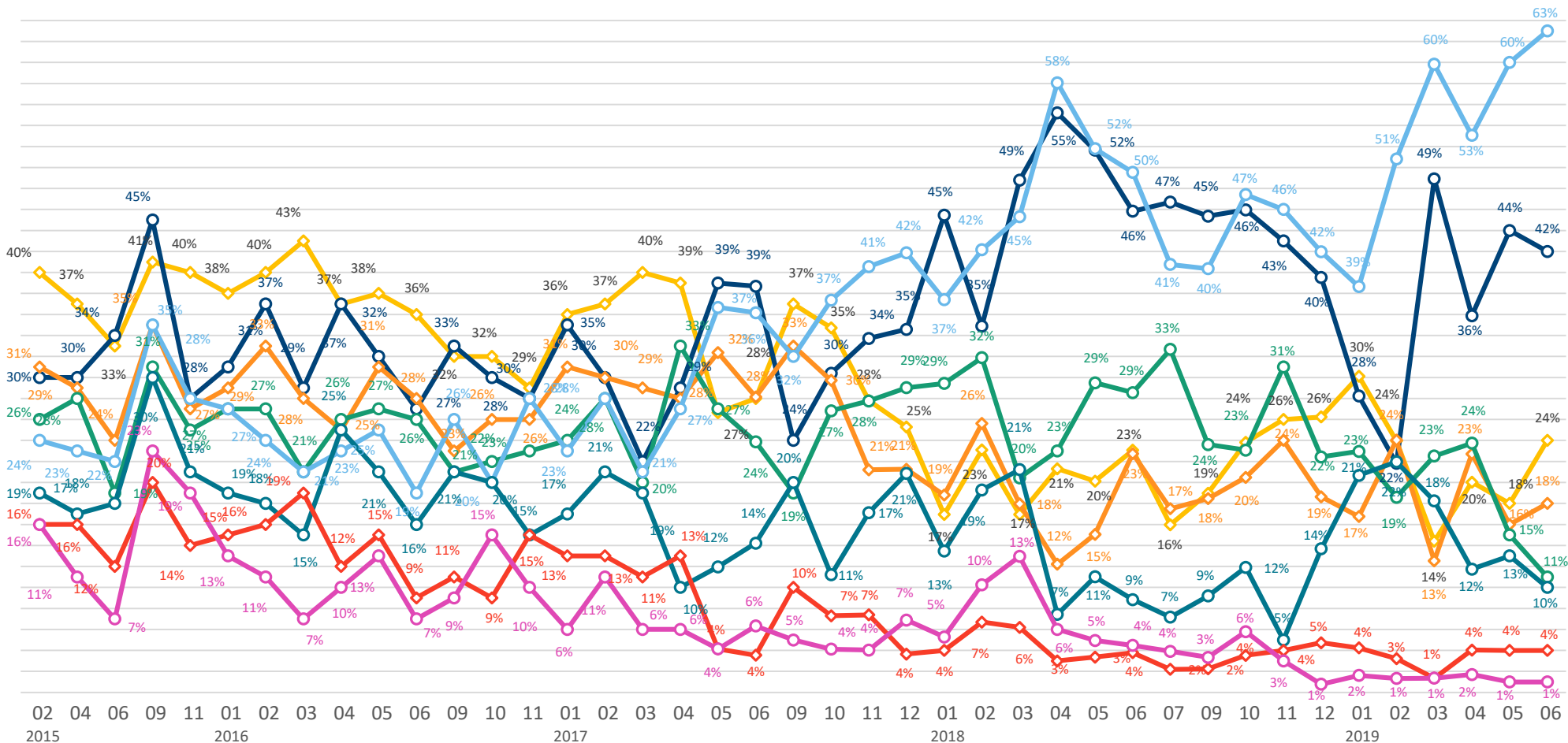
Méfiant

Attentiste

Serein

Angoissé

Audacieux



# L'état d'esprit actuel



Parmi les qualificatifs suivants, quels sont ceux qui caractérisent le mieux votre état d'esprit actuel ?

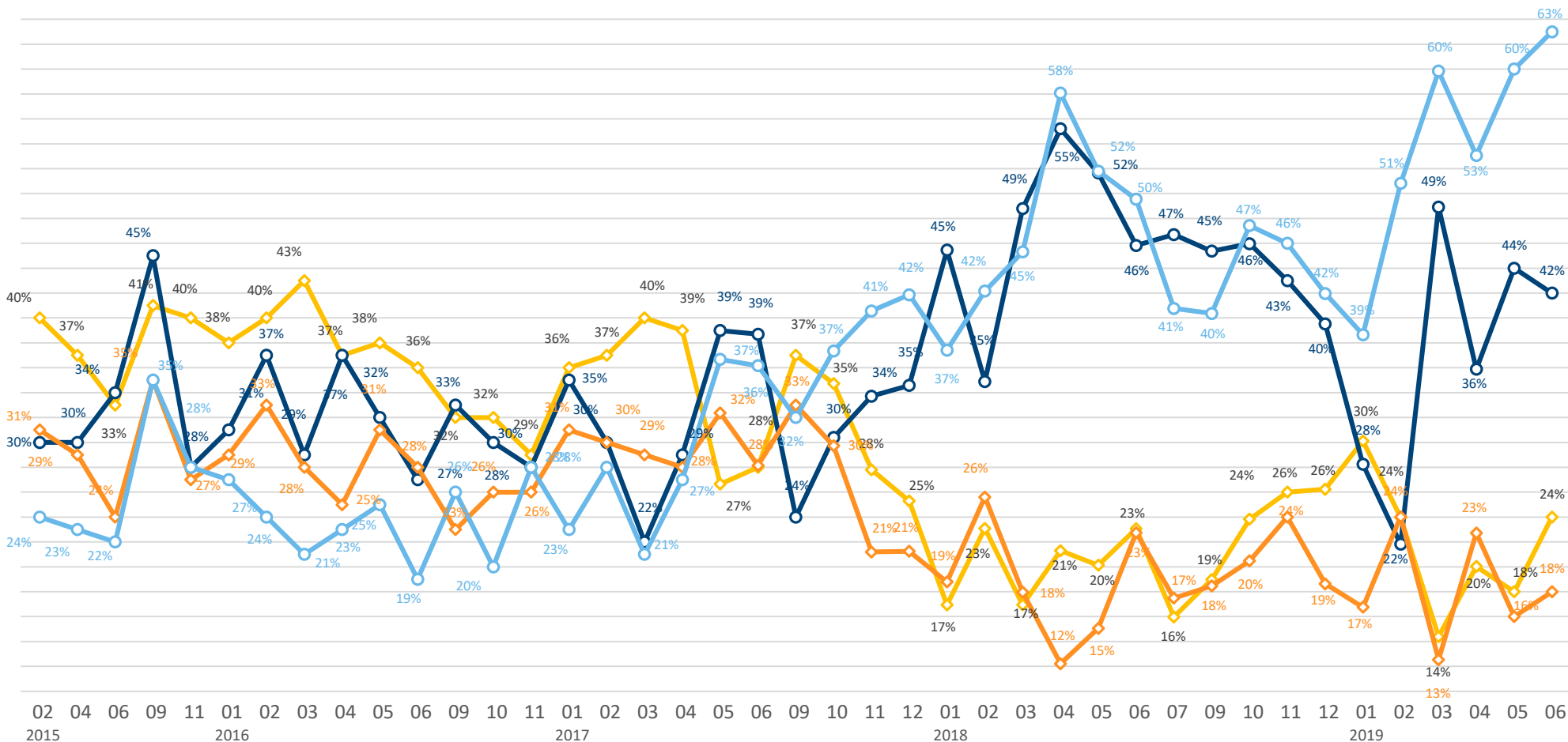
– BASE : 608 CHEFS D'ENTREPRISE / plusieurs réponses possibles / total supérieur à 100%

Confiant

Optimiste

Inquiet

Méfiant



# L'état d'esprit actuel



Parmi les qualificatifs suivants, quels sont ceux qui caractérisent le mieux votre état d'esprit actuel ?

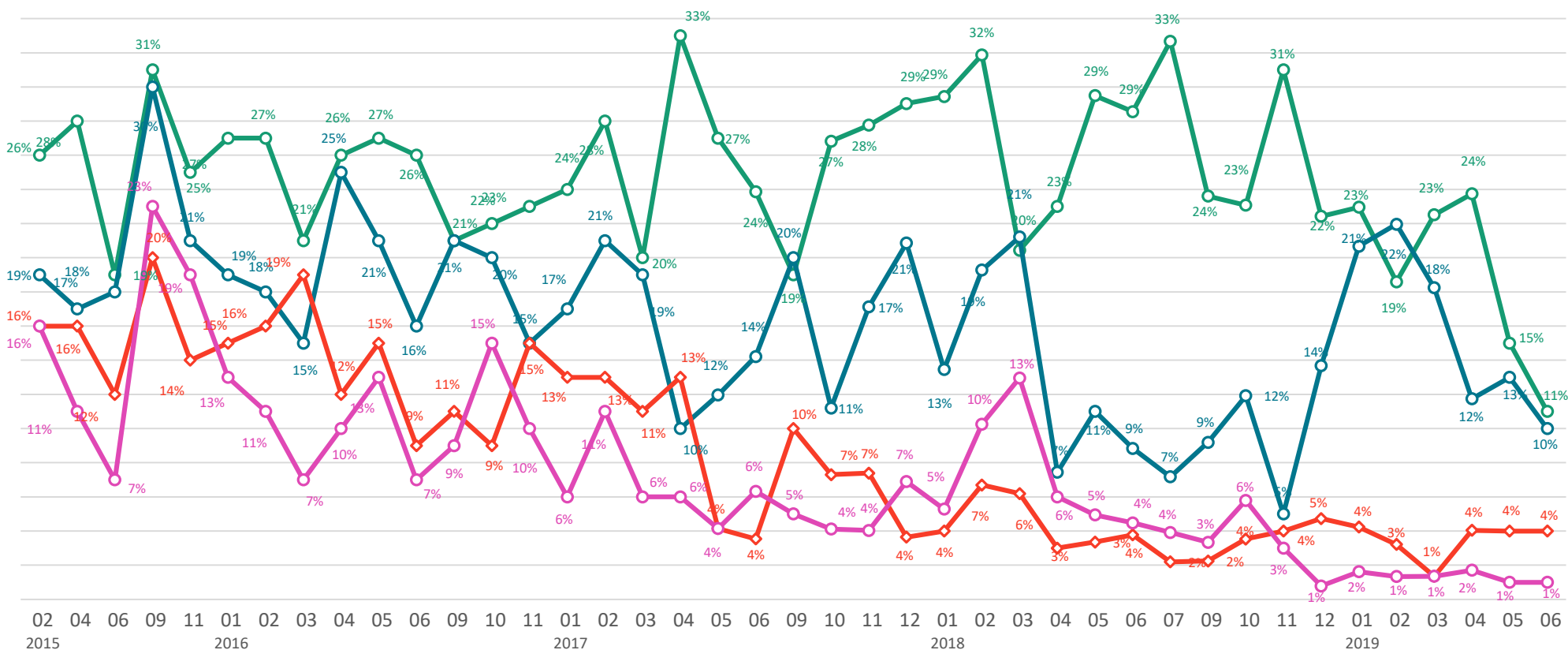
– BASE : 608 CHEFS D'ENTREPRISE / plusieurs réponses possibles / total supérieur à 100%

Attentiste

Serein

Angoissé

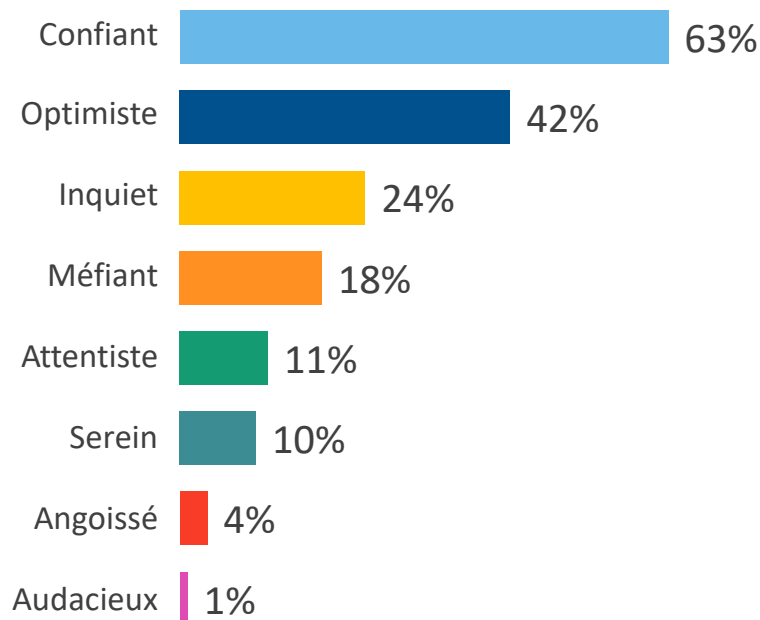
Audacieux



# L'état d'esprit actuel



Parmi les qualificatifs suivants, quels sont ceux qui caractérisent le mieux votre état d'esprit actuel ?  
 – BASE : 608 CHEFS D'ENTREPRISE / plusieurs réponses possibles / total supérieur à 100%



Détail selon...

...le Secteur d'activité

...la Taille d'entreprise

	Industrie	Construction	Commerce	Services	0 à 9 salariés	10 salariés ou +
Confiant	61%	72%	55%	65%	62%	83%
Optimiste	35%	52%	40%	43%	42%	61%
Inquiet	25%	22%	32%	21%	25%	7%
Méfiant	23%	18%	21%	16%	19%	12%
Attentiste	19%	2%	11%	13%	11%	12%
Serein	13%	13%	10%	9%	9%	19%
Angoissé	10%	-	5%	3%	4%	-
Audacieux	-	1%	-	1%	1%	1%

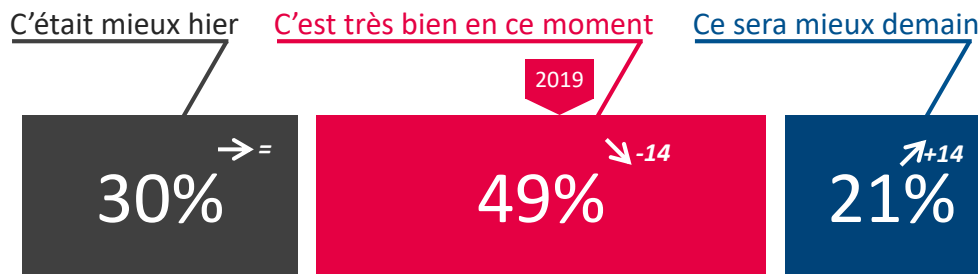


# L'appréciation de la situation actuelle



Dans le contexte actuel vous êtes plutôt porté à dire... ?

– BASE : 608 CHEFS D'ENTREPRISE



↗ ↘ Evolution depuis mai 2019

Détail selon...

...le Secteur d'activité

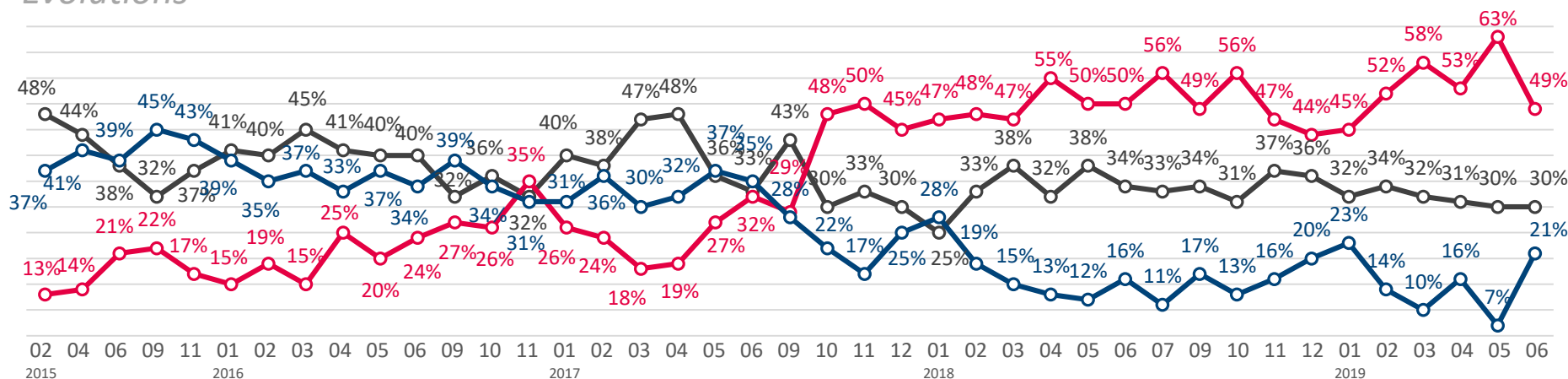


...la Taille d'entreprise



	Industrie	Construction	Commerce	Services	0 à 9 salariés	10 salariés ou +
●	30%	30%	36%	28%	31%	17%
●	52%	53%	33%	54%	47%	77%
●	18%	17%	31%	18%	22%	6%

## Évolutions



3

## Les questions barométriques

Les perspectives des chefs d'entreprise

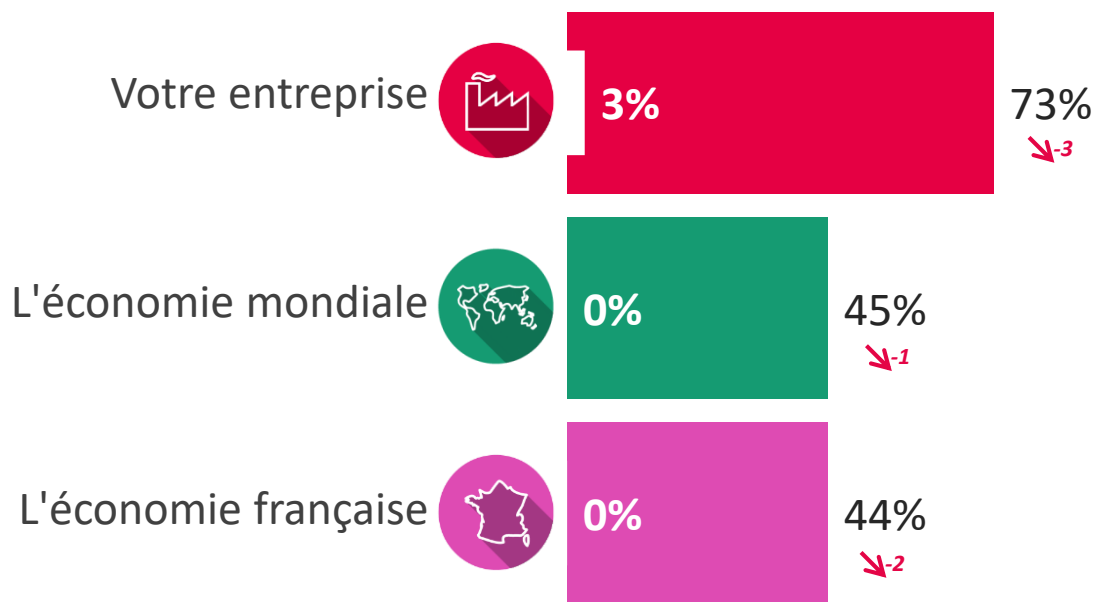


# Les niveaux de confiance - Perspectives 12 prochains mois

**?** Concernant les perspectives des 12 prochains mois, diriez-vous que vous êtes très confiant, assez confiant, assez inquiet, très inquiet, pour... ?  
 – BASE : 608 CHEFS D'ENTREPRISE



○ Très confiant    ● Très + Assez confiant



↗+ ↘- Evolution depuis mai 2019

« Très + Assez confiant » selon...

...le Secteur d'activité

Industrie    Construction    Commerce    Services

...la Taille d'entreprise

0 à 9 salariés    10 salariés ou +

Secteur	Industrie	Construction	Commerce	Services	0 à 9 salariés	10 salariés ou +
Votre entreprise	75%	78%	60%	76%	72%	91%
L'économie mondiale	51%	48%	39%	45%	44%	63%
L'économie française	50%	42%	36%	48%	43%	65%

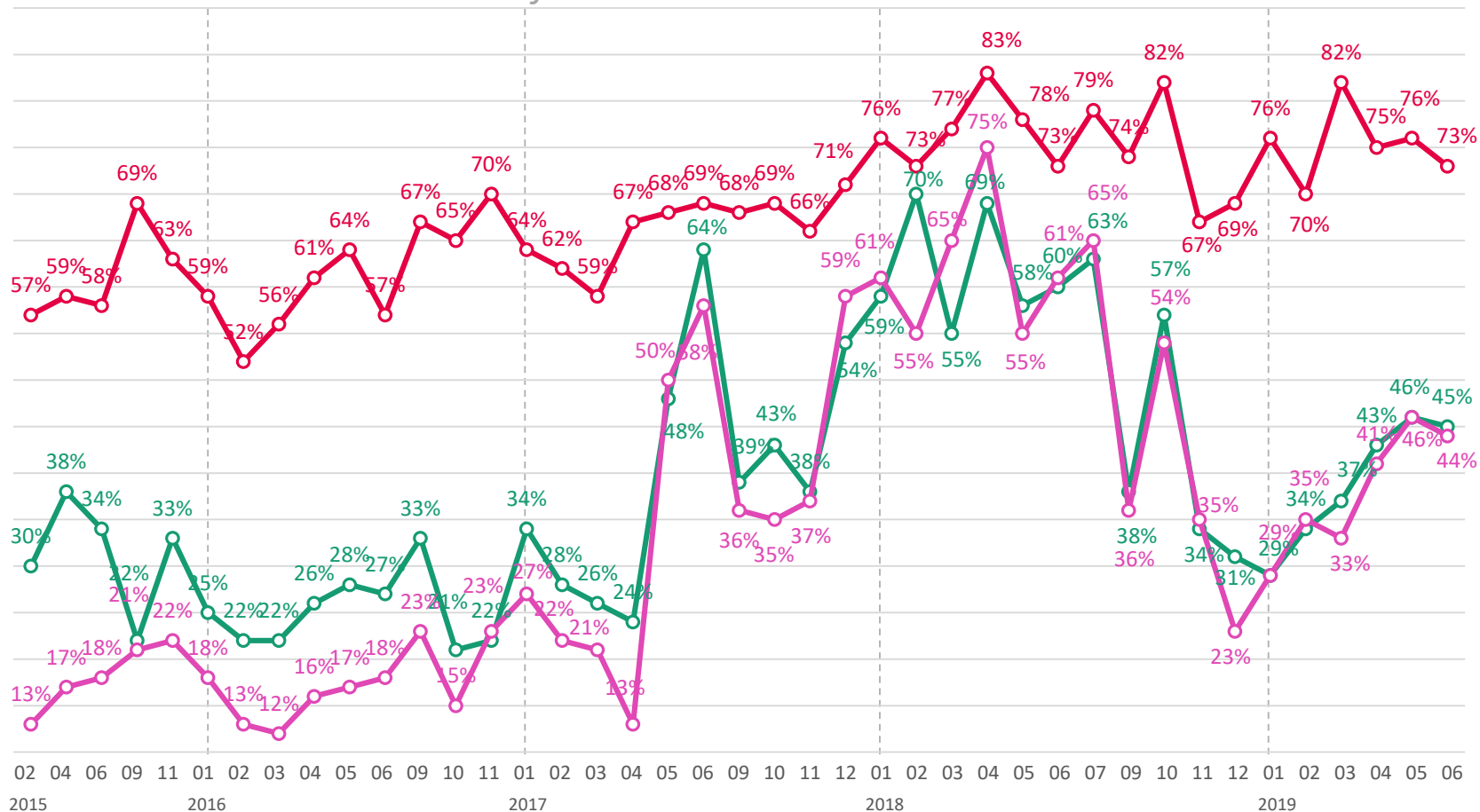


# Les niveaux de confiance - Perspectives 12 prochains mois



Concernant les perspectives des 12 prochains mois, diriez-vous que vous êtes très confiant, assez confiant, assez inquiet, très inquiet, pour... ?  
 – BASE : 608 CHEFS D'ENTREPRISE

## Évolutions - % Très + Assez confiant



Votre entreprise



L'économie mondiale



L'économie française



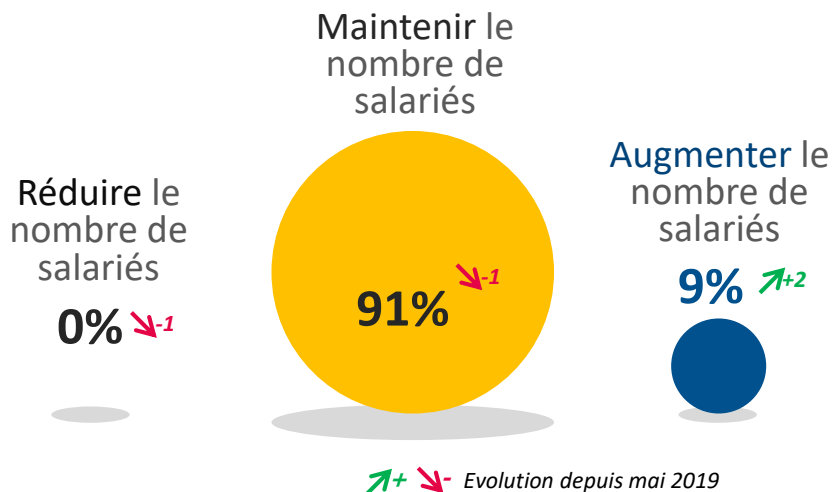


# Les évolutions pronostiquées des embauches pour 2018



Au cours des 12 prochains mois, votre entreprise envisage-t-elle de ... ?

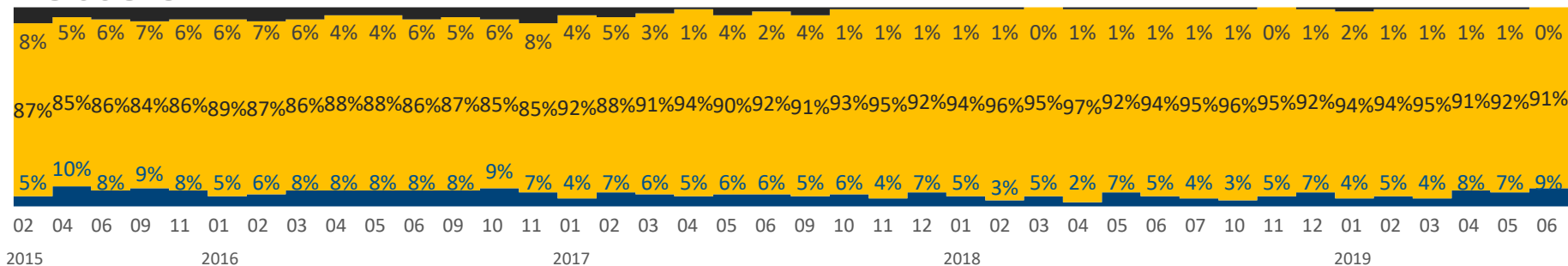
– BASE : 608 CHEFS D'ENTREPRISE



Détail selon...

	...le Secteur d'activité				...la Taille d'entreprise	
	Industrie	Construction	Commerce	Services	0 à 9 salariés	10 salariés ou +
● -	-	-	2%	-	1%	-
● 93%	89%	88%	92%	91%	78%	
● 7%	11%	10%	8%	8%	22%	

## Évolutions



# Le rapport à l'innovation

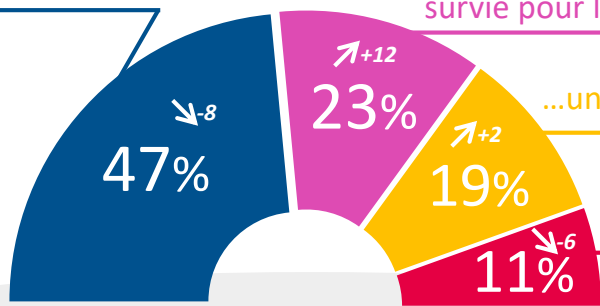


Innover, c'est pour votre entreprise avant tout... ?

– BASE : 608 CHEFS D'ENTREPRISE



...un investissement



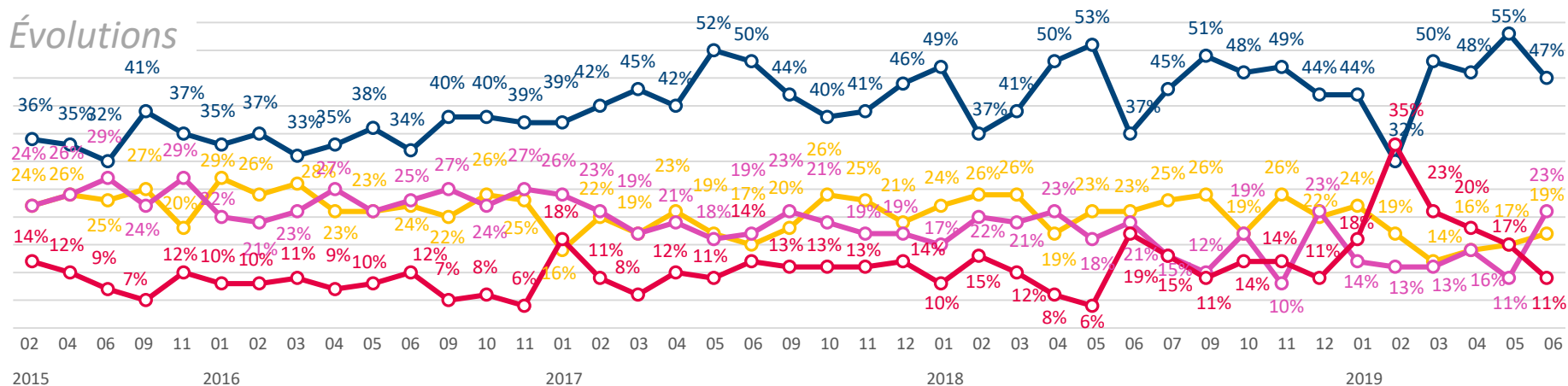
...une condition de survie pour l'entreprise

...une prise de risque

...un mirage plus qu'autre chose

↑+ ↓- Evolution depuis mai 2019

## Évolutions



Détail selon...

...le Secteur d'activité



...la Taille d'entreprise



	Industrie	Construction	Commerce	Services	0 à 9 salariés	10 salariés ou +
●	40%	56%	49%	46%	46%	71%
●	29%	13%	25%	23%	23%	20%
●	21%	22%	22%	16%	20%	4%
●	10%	9%	4%	15%	11%	5%

