

# *“opinionway*

## *La grande consultation des entrepreneurs*

*- Vague 36 – Janvier 2019*

---

Sondage *“opinionway*

*pour*



**ESOMAR**  
member

A

# Méthodologie et principaux enseignements





Étude réalisée auprès d'un échantillon de **609 dirigeants d'entreprise**

La représentativité de l'échantillon a été assurée par un redressement selon le secteur d'activité et la taille, après stratification par région d'implantation.



L'échantillon a été interrogé **par téléphone**.



Les interviews ont été réalisées **du jeudi 17 au jeudi 24 janvier 2019**.



OpinionWay a réalisé cette enquête en appliquant les procédures et règles de la norme ISO 20252



# Les dirigeants se montrent circonspects sur le grand débat national

- ▶ Les dirigeants se montrent relativement peu intéressés à l'idée de participer au grand débat national lancé par Emmanuel Macron. Alors que près d'un Français sur deux\* (47%) déclarait avoir l'intention de participer au grand débat national, seuls 23% des chefs d'entreprise ont la même intention. Selon le Président de CCI France « les interrogations sur le grand débat peuvent se comprendre, notamment dans les petites entreprises ou chez les commerçants fortement impactés durant les deux derniers mois par le mouvement des Gilets Jaunes et qui ont besoin d'un surcroît d'énergie pour reprendre leur activité dans des conditions sereines. Pour autant, les chefs d'entreprise ont des choses à dire. Le réseau des CCI, corps intermédiaire, a décidé de se mobiliser en organisant des ateliers – débats afin de faire remonter leurs propositions concrètes. Les contributions du monde économique sont utiles pour que notre pays retrouve la confiance et la croissance. »
- ▶ La plus faible intention de participation peut s'expliquer par l'agenda souvent chargé des dirigeants d'entreprise, mais aussi par le fait que ces derniers ne placent que peu d'espoir dans le grand débat national : 53% des chefs d'entreprise déclarent ne rien attendre (contre seulement 15% des Français). Parmi ceux qui expriment des attentes à l'égard du grand débat, 30% espèrent avant tout des propositions concrètes. Que ce grand débat puisse donner lieu à un dialogue, soit en faisant passer un message aux pouvoirs publics (10%) soit en leur donnant une occasion d'échanger et de rencontrer des citoyens (5%), ne semble pas convaincre les dirigeants. D'un point de vue plus global, seuls 38% estiment que le grand débat national permettra de faire émerger des solutions efficaces pour l'avenir du pays, dont seuls 2% considèrent que ce sera *certainement* le cas.
  - Les chefs d'entreprises de moins de 10 salariés sont les plus nombreux à ne rien attendre du grand débat national (54% contre 39% pour les TPE). Les dirigeants d'entreprises de taille plus importante attendent avant tout des propositions concrètes (41% contre 29% des chefs d'entreprise de moins de 10 salariés).
- ▶ Exprimant peu d'attentes vis-à-vis du grand débat national, les chefs d'entreprise ne sont pas convaincus par sa capacité à offrir une issue à la crise des gilets jaunes : seuls 30% considèrent que c'est le cas (31% pour l'ensemble des Français), 1% seulement en étant persuadé alors que plus d'un chef d'entreprise sur quatre n'y croit pas du tout (27% *certainement pas*).
  - Les chefs d'entreprises de 10 salariés ou plus, davantage en attente vis-à-vis du grand débat national, croient également plus souvent qu'il permettra de sortir de la crise des gilets jaunes (38% contre 29% pour les dirigeants de TPE).

\*Chiffres issus de l'étude sur le grand débat national menée pour Etat d'esprit, Public Sénat le Point du 9 au 11 janvier 2019.

# Une confiance dans son entreprise plus que dans l'environnement extérieur

- ▶ Dans ce contexte politique qui demeure tendu, avec un grand débat national qui convainc difficilement, l'indicateur de l'optimisme peine à remonter la pente et demeure faible avec un score de 90 points (+6 points). Les dirigeants d'entreprises de moins de 10 salariés, malgré une hausse de 6 points, affichent toujours un indicateur moins élevé (89 points) que celui des entreprises de taille plus importante (score de 99 points, +6 points également).
- ▶ Cette légère embellie se retrouve dans la confiance que les dirigeants ont dans les perspectives de leur entreprise pour les 12 prochains mois (76%, +7 points), et ce après une fin d'année difficile. En revanche, la confiance dans l'économie française demeure faible (29%), tout comme la confiance dans l'économie mondiale (29%). Si les dirigeants d'entreprise se montrent donc confiants dans les perspectives de leur entreprise, ils restent inquiets vis-à-vis du contexte économique national et international.
- ▶ Interrogés sur le prélèvement à la source, les chefs d'entreprise l'approuvent : 78% estiment que c'est une bonne chose. Néanmoins, près d'un dirigeant sur quatre (22%) reconnaît avoir rencontré des difficultés dans sa mise en place au sein de son entreprise. Au-delà des difficultés, la peur de mal faire est particulièrement présente et 68% des chefs d'entreprise craignent qu'il y ait des bugs dans l'application des taux de prélèvement. Au final, les difficultés et appréhensions exprimées vis-à-vis de cette transformation administrative traduisent un profond besoin d'accompagnement, une part importante de dirigeants déclarant qu'ils auraient souhaité recevoir davantage d'aide de l'administration fiscale (45%).
- ▶ Au final, malgré des aspects plus négatifs, les dirigeants continuent majoritairement de dire que « c'est très bien en ce moment » (45%, +1 point) et 23% ont l'espoir de jours meilleurs, estimant que ce sera mieux demain (+3 points).



B

Les résultats



# 1

## Les questions d'actualité

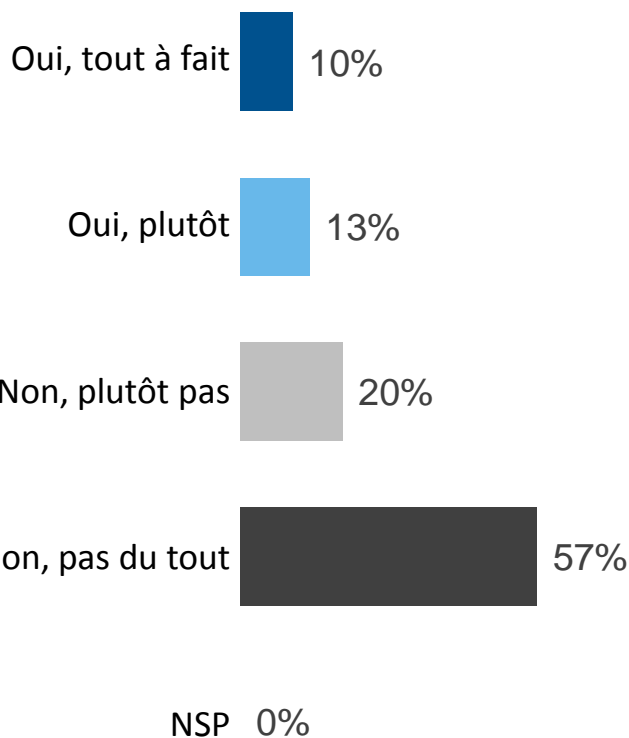


# L'intention de participer au grand débat national



Q : Avez-vous l'intention de participer au grand débat national ?

- BASE : 609 CHEFS D'ENTREPRISE



Comparaison avec l'ensemble des Français\*

**23%** (47%)

**77%** (52%)

	...le Secteur d'activité				...la Taille d'entreprise	
	Industrie	Construction	Commerce	Services	0 à 9 salariés	10 salariés ou +
Oui, tout à fait	23%	18%	21%	26%	23%	19%
Oui, plutôt	23%	18%	21%	26%	23%	19%
Non, plutôt pas	77%	81%	79%	74%	77%	81%
Non, pas du tout	-	1%	-	-	-	-
NSP	-	1%	-	-	-	-

\*Chiffres issus de l'étude sur le grand débat national menée pour Etat d'esprit, Public Sénat le Point du 9 au 11 janvier 2019.





# Les attentes à l'égard du grand débat national



Q : Qu'attendez-vous du grand débat national ?

– BASE : 609 CHEFS D'ENTREPRISE



Comparaison avec l'ensemble des Français\*

	...le Secteur d'activité				...la Taille d'entreprise	
	Industrie	Construction	Commerce	Services	0 à 9 salariés	10 salariés ou +
Des propositions concrètes	28%	36%	36%	26%	29%	41%
Le moyen de faire passer un message aux pouvoirs publics	15%	7%	11%	10%	10%	11%
L'occasion d'échanger et de rencontrer des citoyens	6%	8%	6%	5%	5%	7%
Des informations sur les politiques publiques préparées par le président de la République	1%	1%	8%	5%	5%	6%
Autre	17%	20%	24%	13%	17%	17%
Rien	50%	40%	45%	59%	54%	39%

\*Chiffres issus de l'étude sur le grand débat national menée pour Etat d'esprit, Public Sénat le Point du 9 au 11 janvier 2019.



# Le jugement sur la capacité du débat à permettre une sortie de crise

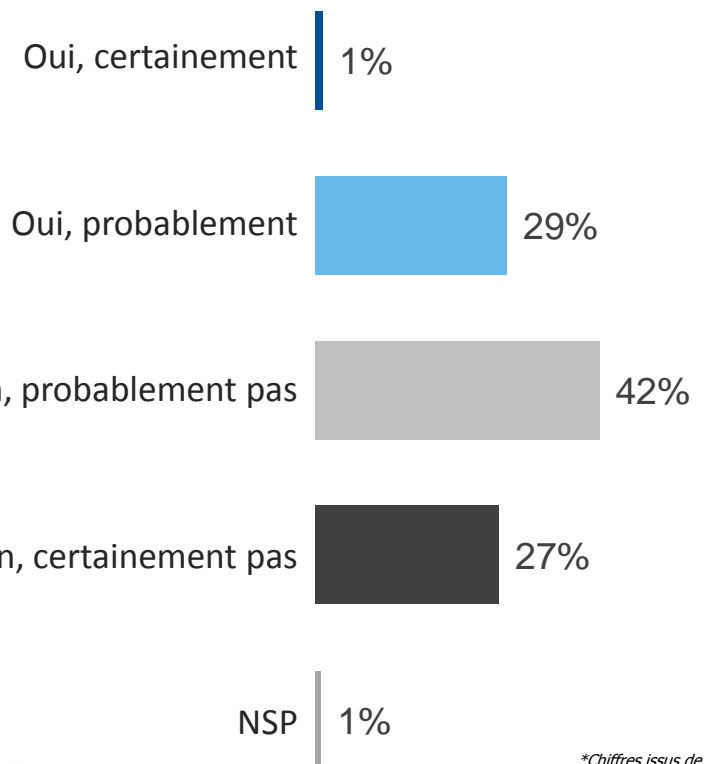


Q : Et diriez-vous que ce grand débat national permettra de sortir de la crise des gilets jaunes ?

– BASE : 609 CHEFS D'ENTREPRISE



**CHEFS D'ENTREPRISE**  
Janvier 2019



Comparaison avec  
l'ensemble des  
Français\*

**30%**

31%

23%

19%

32%

32%

29%

38%

**69%**

67%

77%

78%

67%

68%

70%

61%

-

3%

1%

-

1%

1%

...le Secteur d'activité



Industrie



Construction



Commerce



Services

...la Taille d'entreprise



0 à 9 salariés



10 salariés ou +

\*Chiffres issus de l'étude sur le grand débat national menée pour Etat d'esprit, Public Sénat le Point du 9 au 11 janvier 2019.



# Le jugement sur la capacité du débat à faire émerger des solutions



Q : Pensez-vous que le grand débat national permettra de faire émerger des solutions efficaces pour l'avenir du pays ?

– BASE : 609 CHEFS D'ENTREPRISE



...le Secteur d'activité



Industrie



Construction



Commerce



Services

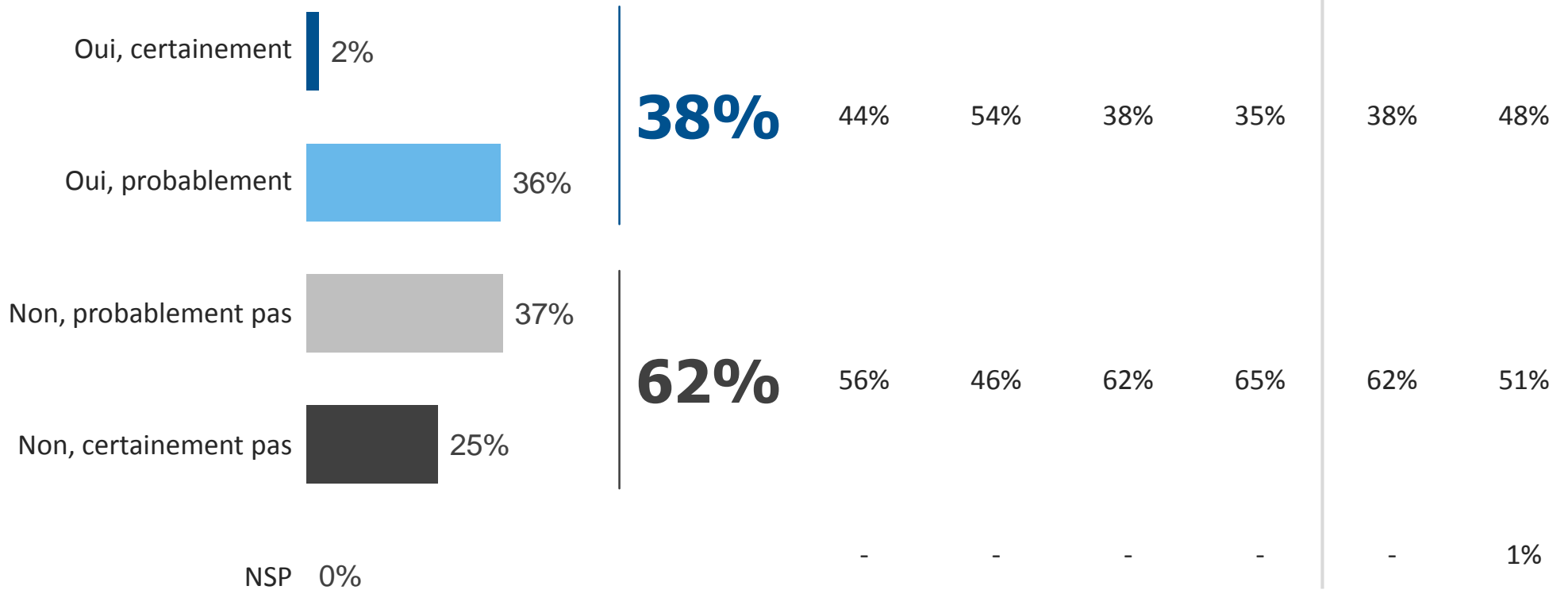
...la Taille d'entreprise



0 à 9 salariés



10 salariés ou +



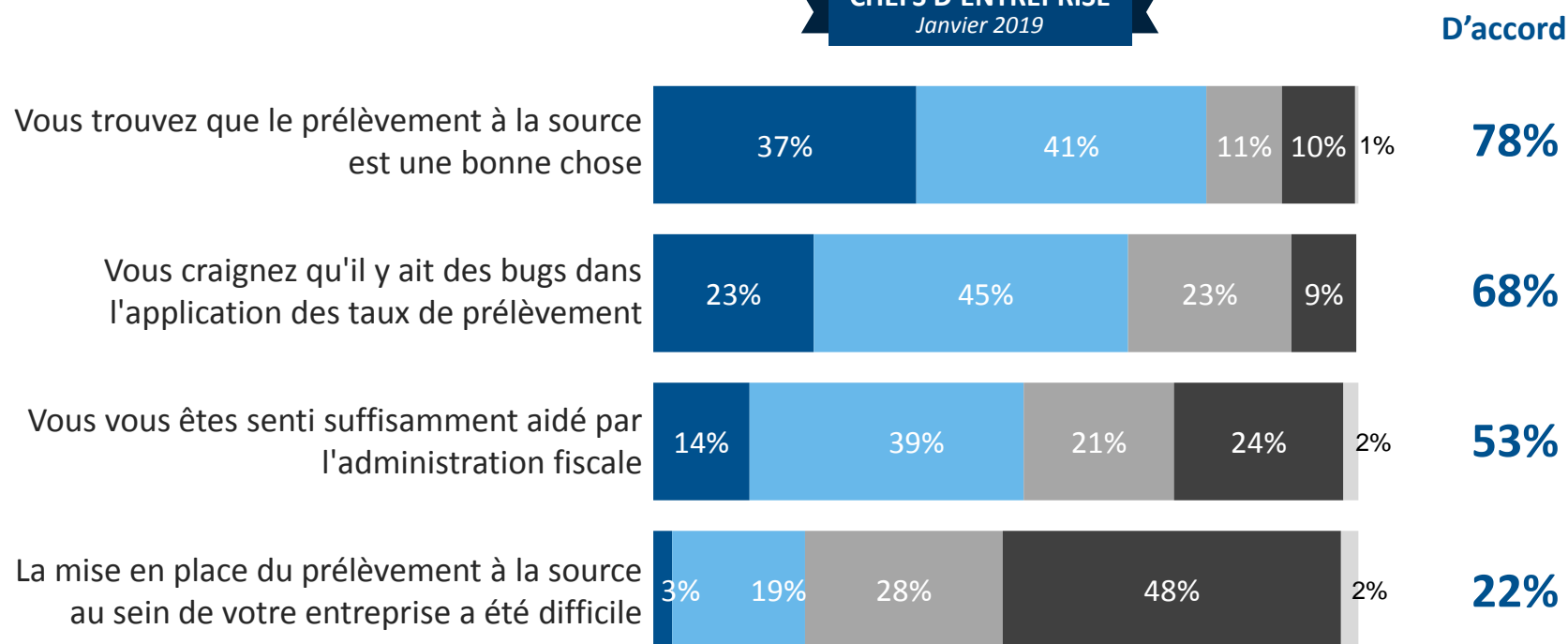
38%

62%



# La mise en place du prélèvement à la source

**?** Q : Pour chacune des affirmations suivantes concernant le prélèvement à la source, entré en vigueur au 1er janvier 2019, diriez-vous que vous êtes tout à fait d'accord, plutôt d'accord, plutôt pas d'accord ou pas du tout d'accord ?  
– BASE : 609 CHEFS D'ENTREPRISE



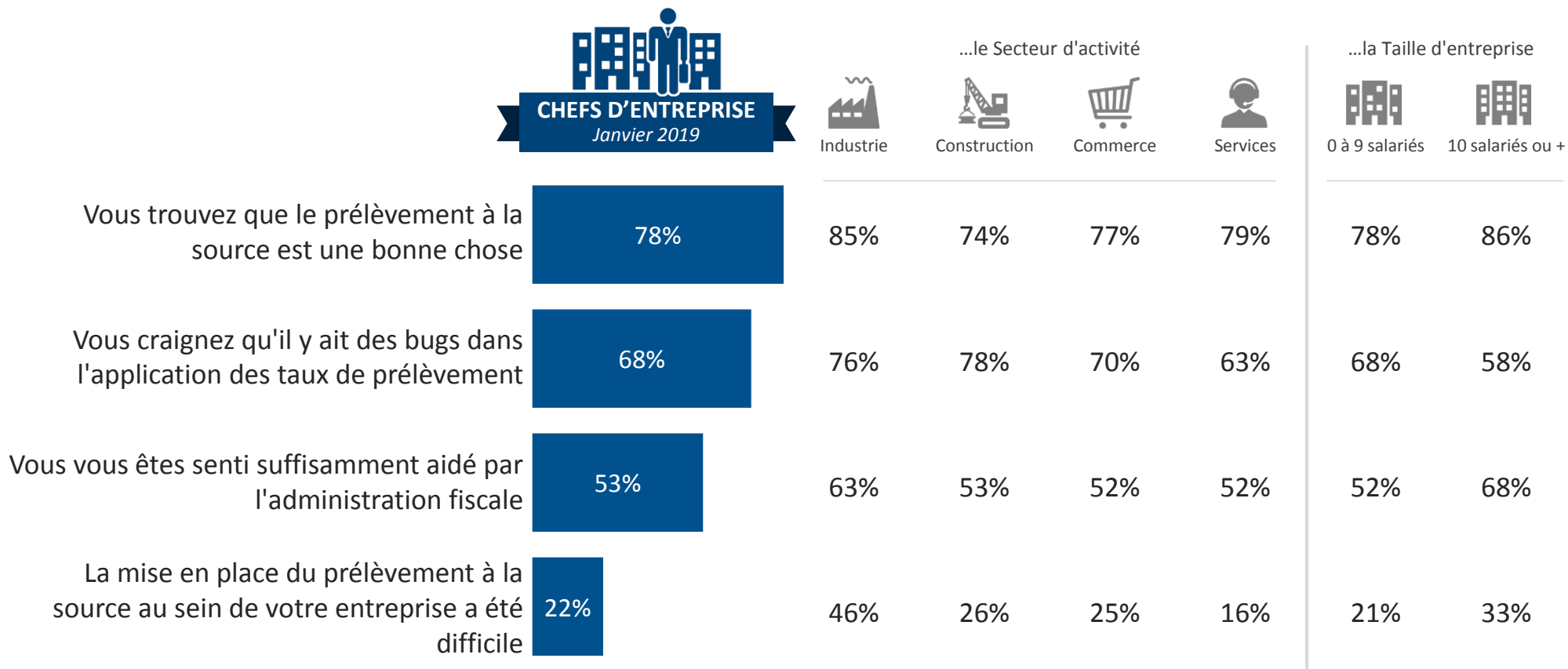
● Tout à fait d'accord ● Plutôt d'accord ● Plutôt pas d'accord ● Pas du tout d'accord ● NSP



# La mise en place du prélèvement à la source

**?** Q : Pour chacune des affirmations suivantes concernant le prélèvement à la source, entré en vigueur au 1er janvier 2019, diriez-vous que vous êtes tout à fait d'accord, plutôt d'accord, plutôt pas d'accord ou pas du tout d'accord ?  
 – BASE : 609 CHEFS D'ENTREPRISE

## % D'accord





## Les questions barométriques

La situation actuelle

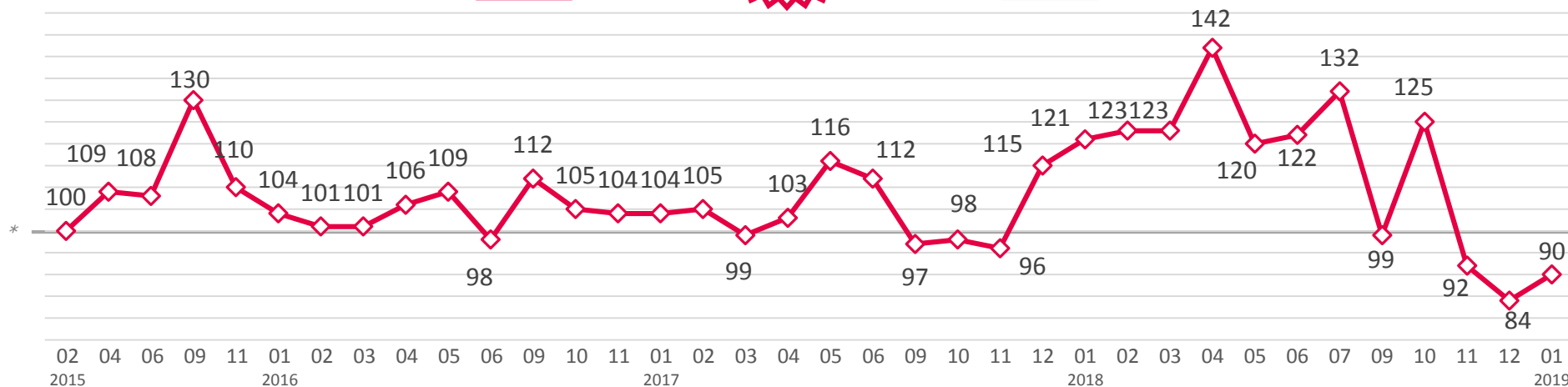


# L'indicateur de l'optimisme



CHEFS D'ENTREPRISE  
Décembre 2018

L'indicateur prend en compte les questions de confiance à l'égard de l'évolution de l'économie et d'appréciation de la situation actuelle.



\* La référence est la vague 1 de février 2015 (base 100) pour chaque groupe d'entreprises

# L'indicateur de l'optimisme



0 à 9 salariés

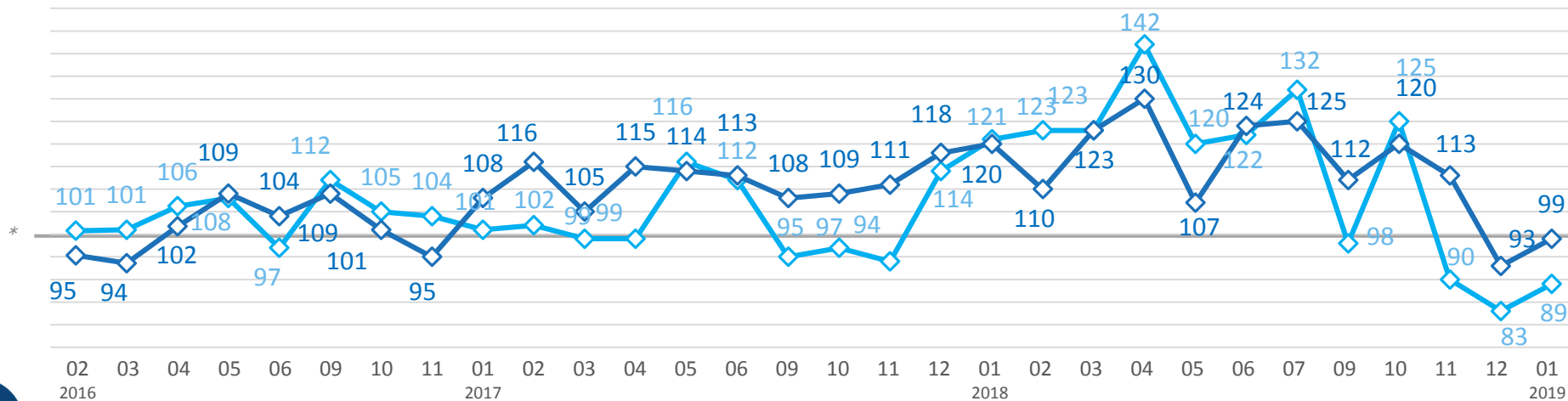
89



10 salariés ou +

99

L'indicateur prend en compte les questions de confiance à l'égard de l'évolution de l'économie et d'appréciation de la situation actuelle.

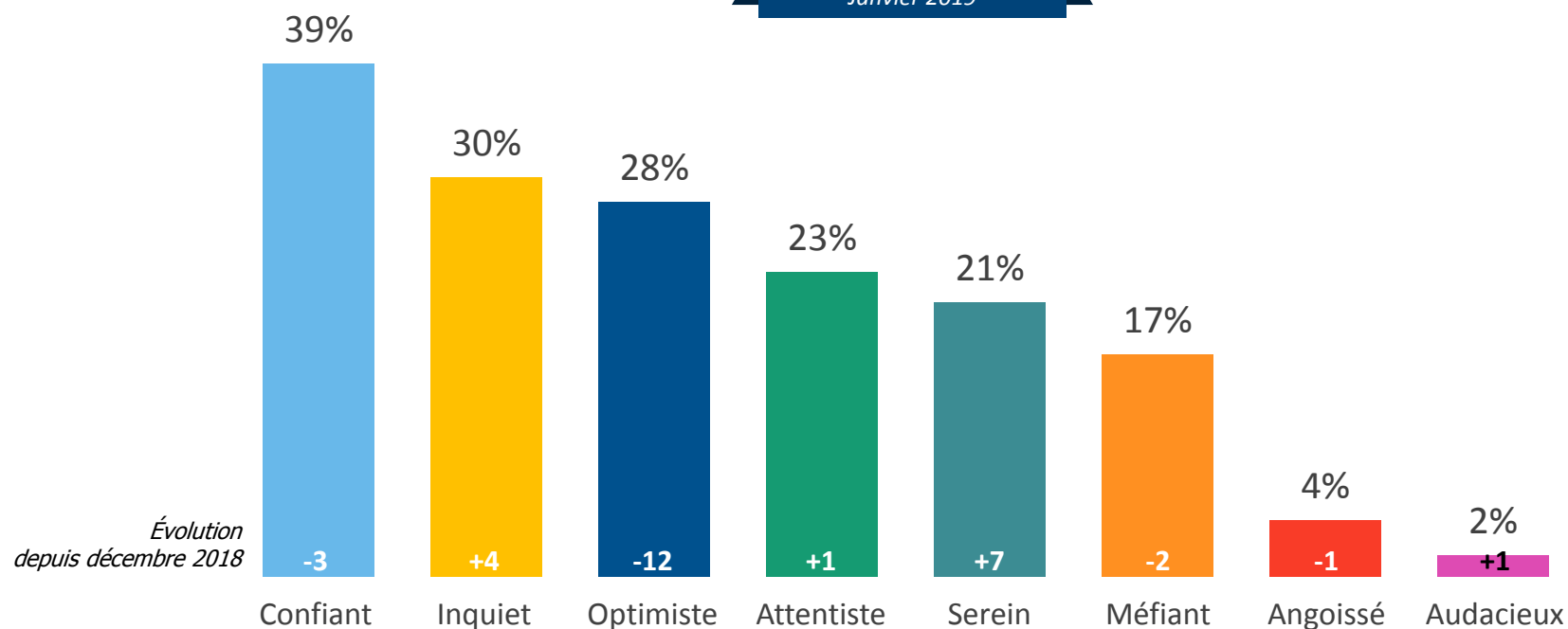


\* La référence est la vague 1 de février 2015 (base 100) pour chaque groupe d'entreprises



# L'état d'esprit actuel

**?** Parmi les qualificatifs suivants, quels sont ceux qui caractérisent le mieux votre état d'esprit actuel ? (Plusieurs réponses possibles)  
– BASE : 609 CHEFS D'ENTREPRISE / plusieurs réponses possibles / total supérieur à 100%



# L'état d'esprit actuel



Parmi les qualificatifs suivants, quels sont ceux qui caractérisent le mieux votre état d'esprit actuel ? (Plusieurs réponses possibles)

- BASE : 609 CHEFS D'ENTREPRISE / plusieurs réponses possibles / total supérieur à 100%

Confiant

Inquiet

Optimiste

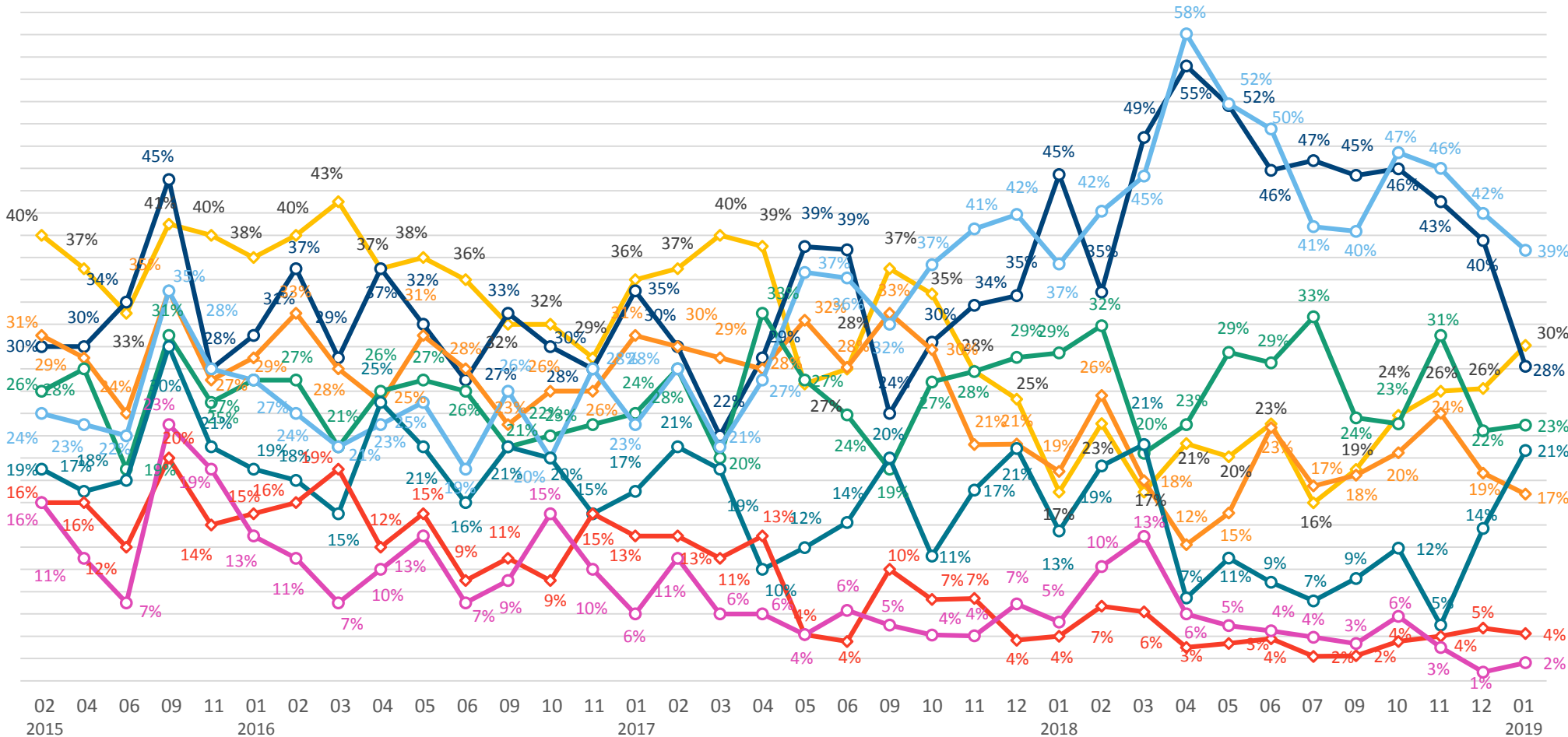
Attentiste

Serein

Méfiant

Angoissé

Audacieux



# L'état d'esprit actuel – TOP 4



Parmi les qualificatifs suivants, quels sont ceux qui caractérisent le mieux votre état d'esprit actuel ? (Plusieurs réponses possibles)

– BASE : 609 CHEFS D'ENTREPRISE / plusieurs réponses possibles / total supérieur à 100%

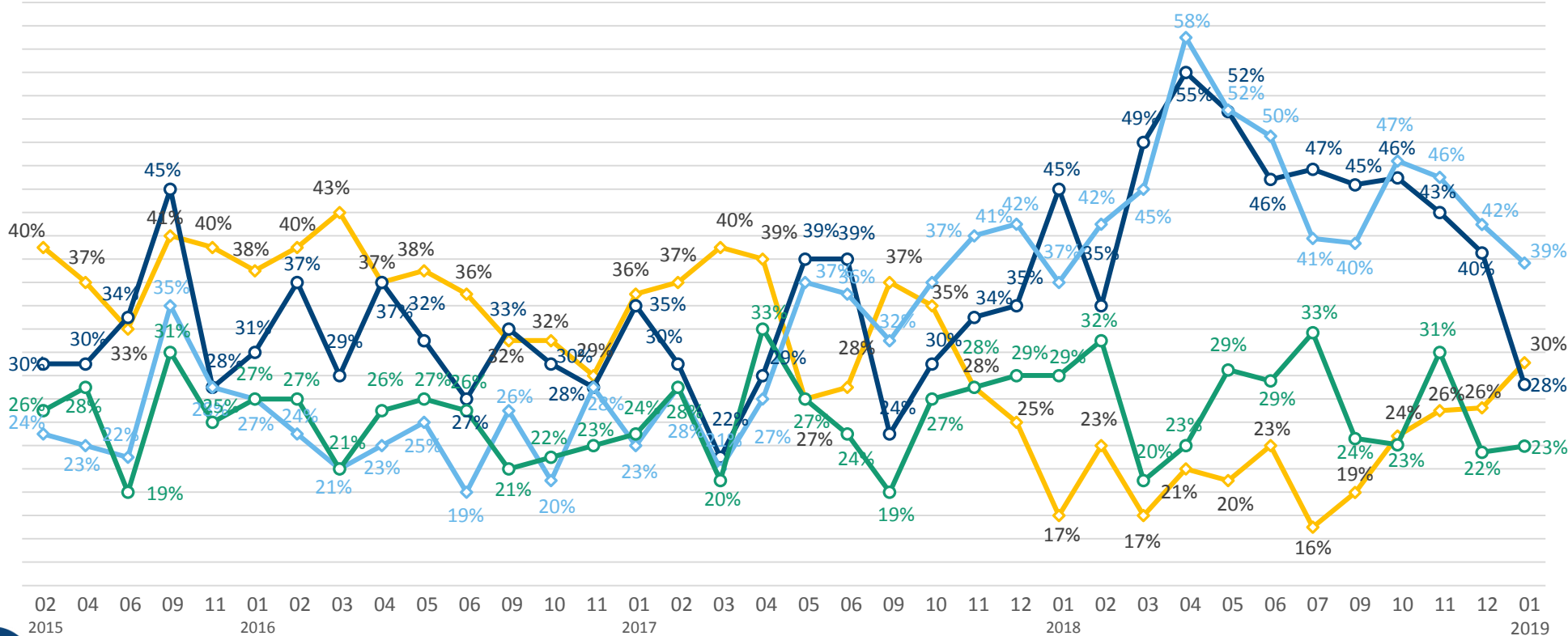


Confiant

Inquiet

Optimiste

Attentiste



# L'état d'esprit actuel – BOTTOM 4



Parmi les qualificatifs suivants, quels sont ceux qui caractérisent le mieux votre état d'esprit actuel ? (Plusieurs réponses possibles)

– BASE : 609 CHEFS D'ENTREPRISE / plusieurs réponses possibles / total supérieur à 100%



**CHEFS D'ENTREPRISE**

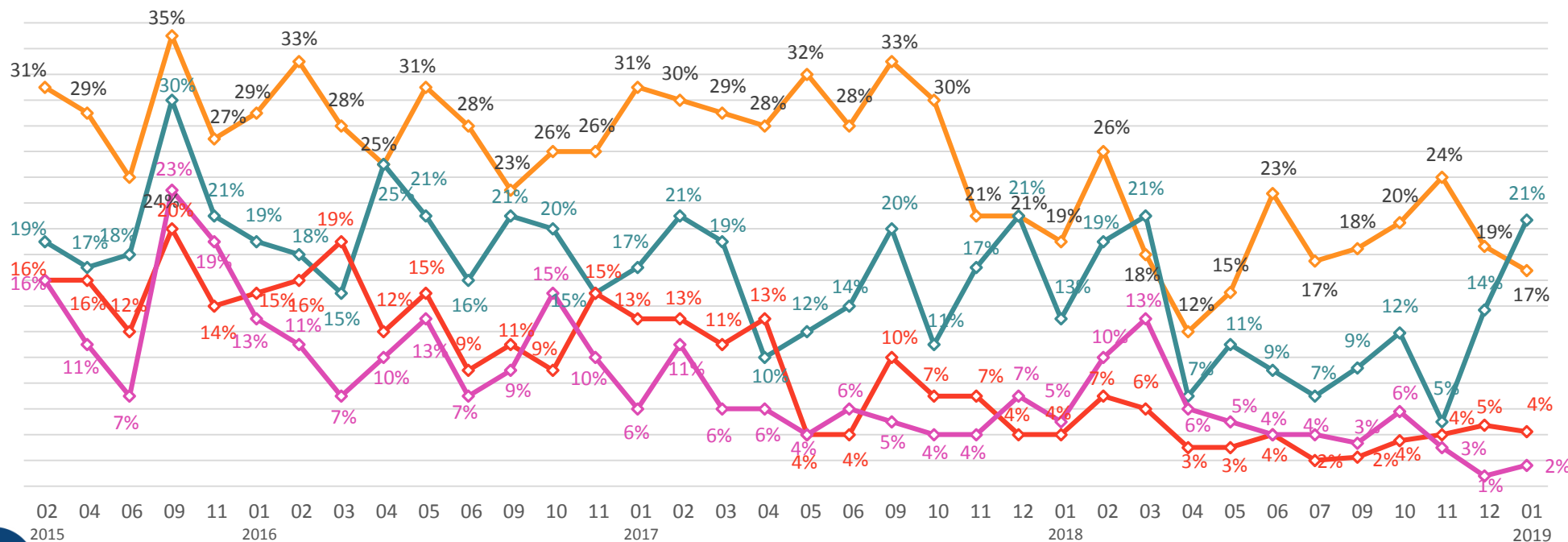
Janvier 2019

Serein

Méfiant

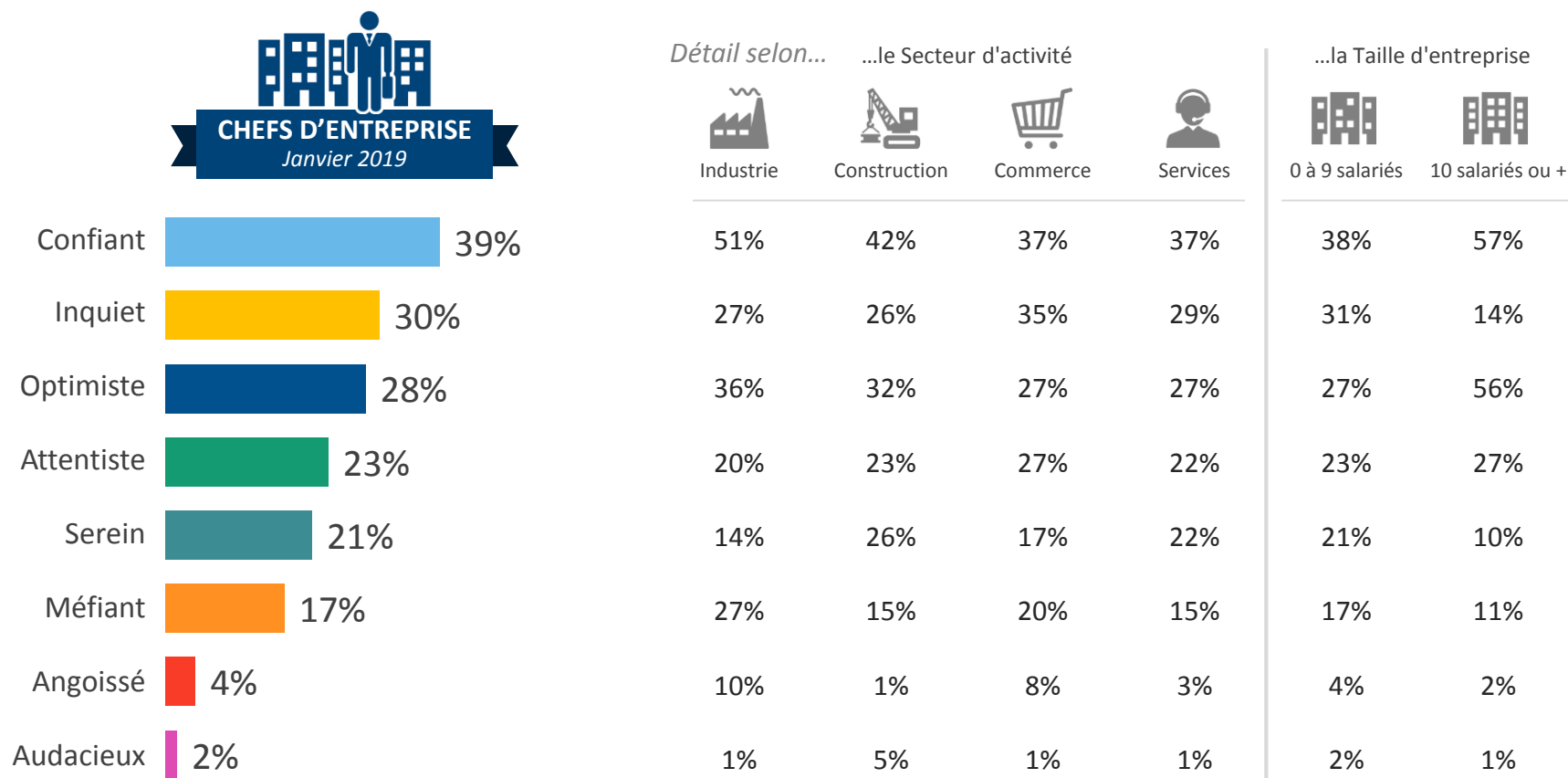
Audacieux

Angoissé



# L'état d'esprit actuel

**?** Parmi les qualificatifs suivants, quels sont ceux qui caractérisent le mieux votre état d'esprit actuel ? (Plusieurs réponses possibles)  
 – BASE : 609 CHEFS D'ENTREPRISE / plusieurs réponses possibles / total supérieur à 100%

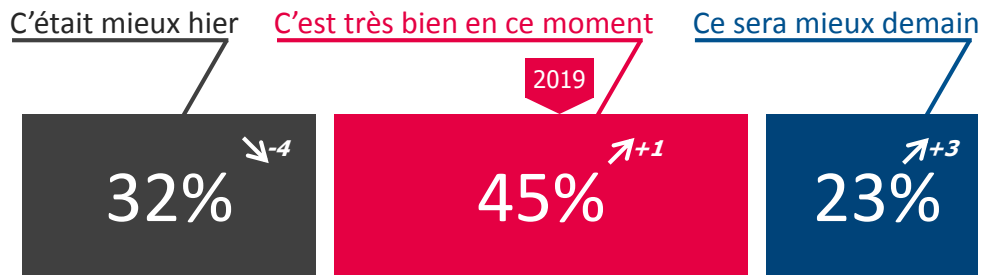


# L'appréciation de la situation actuelle



Dans le contexte actuel vous êtes plutôt porté à dire... ?

- BASE : 609 CHEFS D'ENTREPRISE

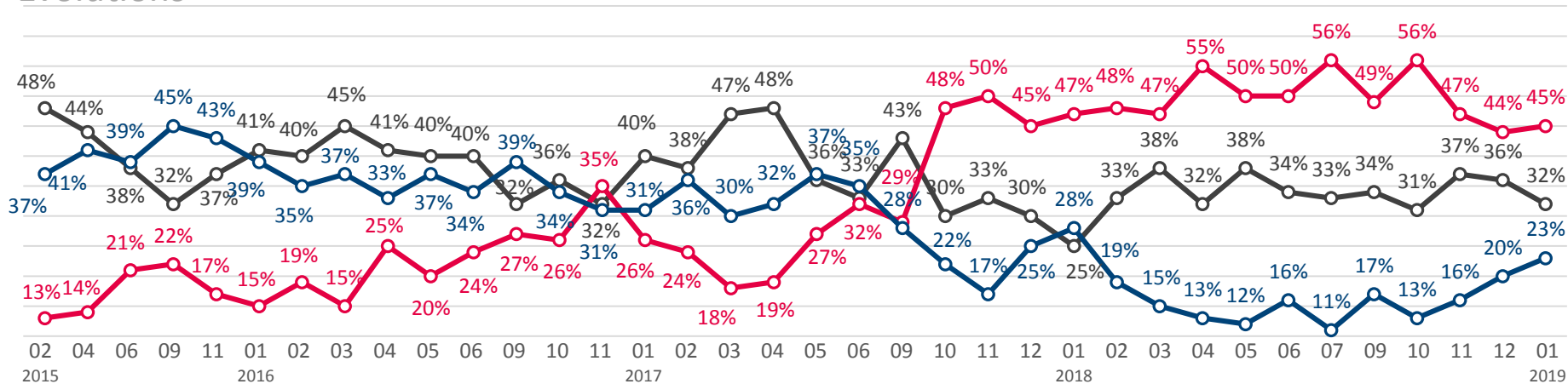


$\uparrow +$   $\downarrow -$  Evolution depuis décembre 2018

Détail selon...

	...le Secteur d'activité				...la Taille d'entreprise	
	Industrie	Construction	Commerce	Services	0 à 9 salariés	10 salariés ou +
●	32%	39%	33%	31%	33%	19%
●	54%	46%	42%	44%	44%	58%
●	14%	15%	25%	25%	23%	23%

## Évolutions



3

## Les questions barométriques

Les perspectives des chefs d'entreprise

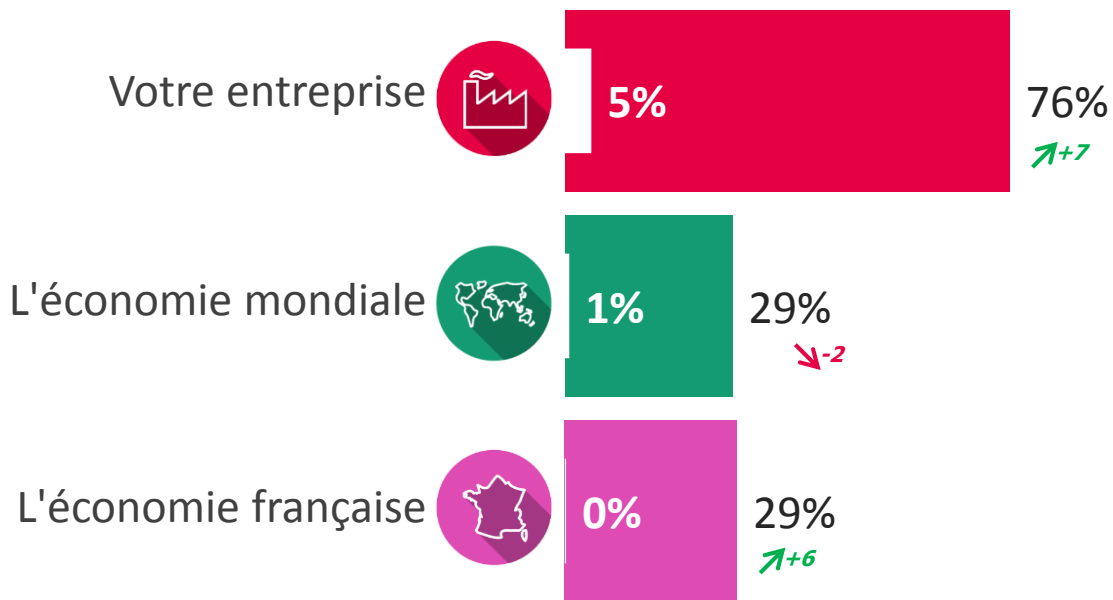


# Les niveaux de confiance - Perspectives 12 prochains mois

**?** Concernant les perspectives des 12 prochains mois, diriez-vous que vous êtes très confiant, assez confiant, assez inquiet, très inquiet, pour... ?  
 - BASE : 609 CHEFS D'ENTREPRISE



○ Très confiant    ● Très + Assez confiant



↑+ ↓- Evolution depuis décembre 2018

« Très + Assez confiant » selon...

...le Secteur d'activité

Industrie    Construction    Commerce    Services

...la Taille d'entreprise

0 à 9 salariés    10 salariés ou +

Secteur	Industrie	Construction	Commerce	Services	0 à 9 salariés	10 salariés ou +
Votre entreprise	68%	86%	68%	78%	75%	90%
L'économie mondiale	37%	31%	30%	27%	28%	43%
L'économie française	35%	30%	34%	26%	29%	42%

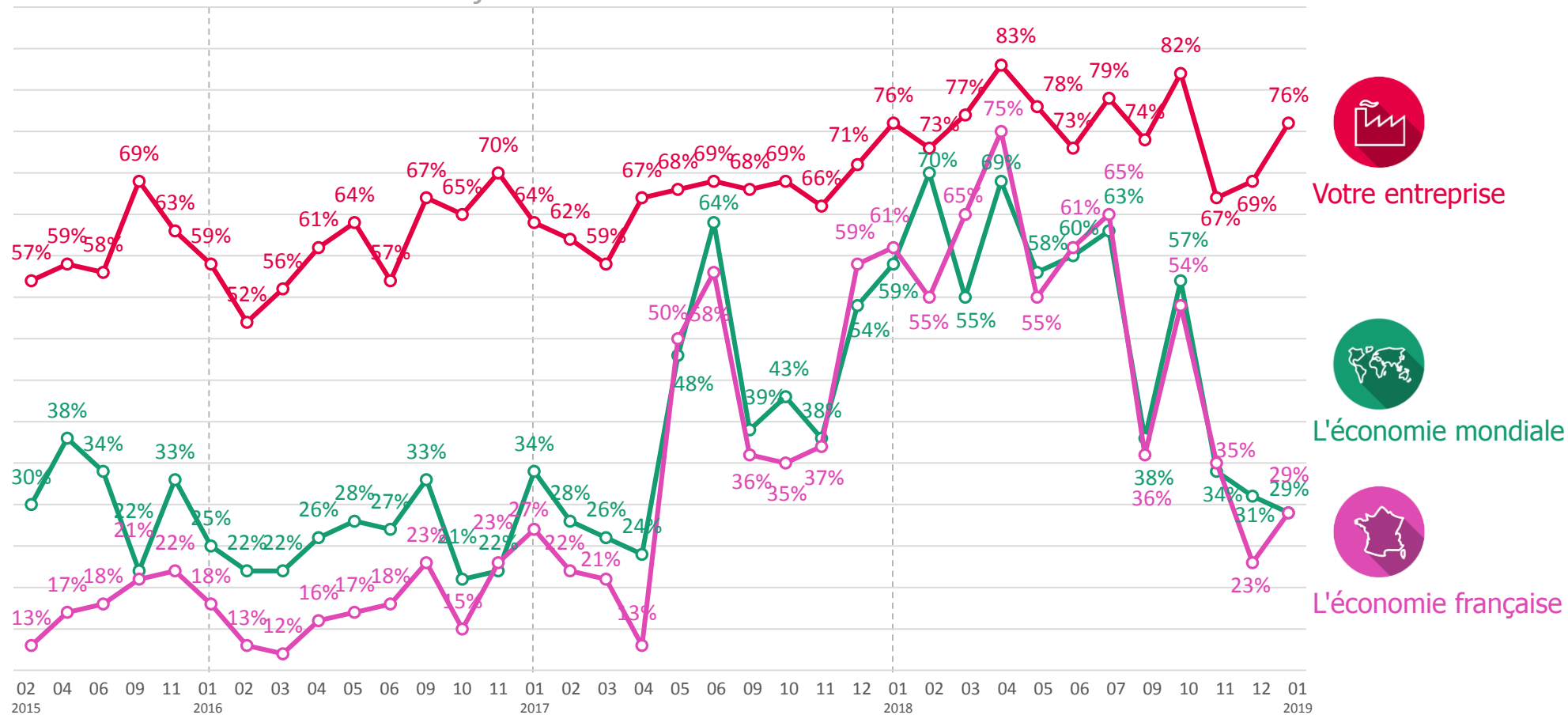




# Les niveaux de confiance - Perspectives 12 prochains mois

**?** Concernant les perspectives des 12 prochains mois, diriez-vous que vous êtes très confiant, assez confiant, assez inquiet, très inquiet, pour... ?  
 - BASE : 609 CHEFS D'ENTREPRISE

## Évolutions - % Très + Assez confiant



# Les évolutions pronostiquées des embauches pour 2018

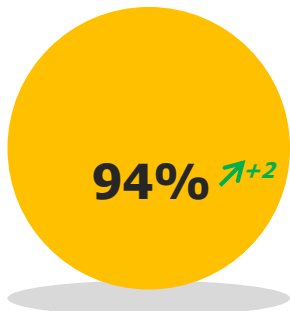


Au cours des 12 prochains mois, votre entreprise envisage-t-elle de ... ?

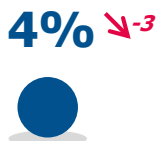
- BASE : 609 CHEFS D'ENTREPRISE



Maintenir le nombre de salariés



Augmenter le nombre de salariés



Réduire le nombre de salariés

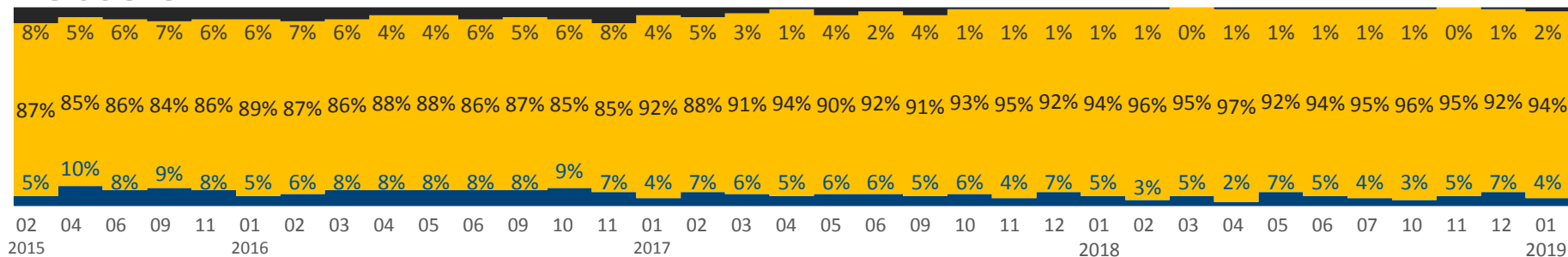


↗+ ↘- Evolution depuis décembre 2018

Détail selon...

	...le Secteur d'activité				...la Taille d'entreprise	
	Industrie	Construction	Commerce	Services	0 à 9 salariés	10 salariés ou +
●	2%	1%	-	2%	2%	3%
●	93%	90%	94%	95%	95%	72%
●	5%	9%	6%	3%	3%	25%

## Évolutions

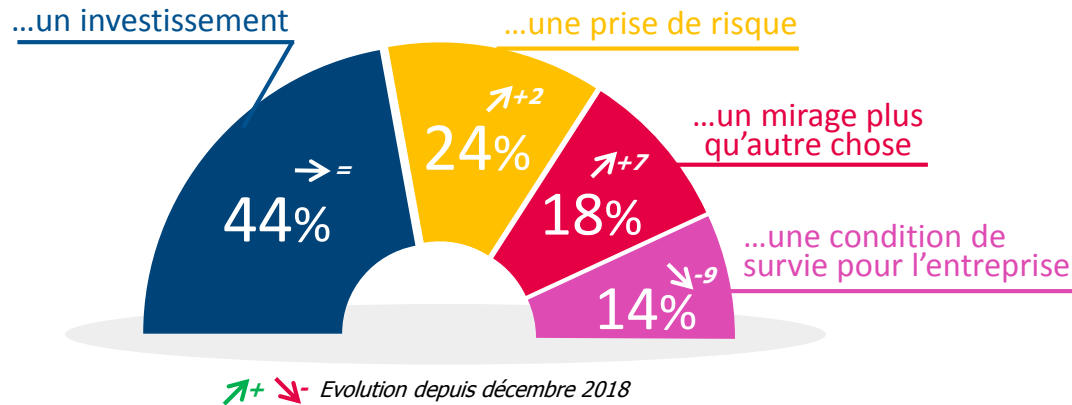


# Le rapport à l'innovation



Innover, c'est pour votre entreprise avant tout... ?

- BASE : 609 CHEFS D'ENTREPRISE



Détail selon...

	...le Secteur d'activité				...la Taille d'entreprise	
	Industrie	Construction	Commerce	Services	0 à 9 salariés	10 salariés ou +
●	66%	53%	40%	41%	42%	74%
●	14%	35%	24%	23%	25%	9%
●	16%	7%	21%	19%	19%	2%
●	4%	5%	15%	17%	14%	15%

## Évolutions

