

La grande consultation des entrepreneurs

- Vague 35 – Décembre 2018

Sondage “opinionway

pour



A

Méthodologie et principaux enseignements





Étude réalisée auprès d'un échantillon de **604 dirigeants d'entreprise**

La représentativité de l'échantillon a été assurée par un redressement selon le secteur d'activité et la taille, après stratification par région d'implantation.



L'échantillon a été interrogé **par téléphone**.



Les interviews ont été réalisées **du jeudi 6 au mercredi 12 décembre 2018**.



OpinionWay a réalisé cette enquête en appliquant les procédures et règles de la norme ISO 20252



Les dirigeants soutiennent les « gilets jaunes » malgré l'impact économique négatif

- ▶ Les dirigeants affichent leur soutien au mouvement des « gilets jaunes », et ce à des niveaux semblables à ceux exprimés par l'ensemble des Français : 65% déclarent soutenir le mouvement (66% pour l'ensemble des Français), dont 29% qui le soutiennent *tout à fait* (35% pour l'ensemble des Français).
 - Le soutien aux « gilets jaunes » est important dans les secteurs du commerce, de l'industrie et de la construction (respectivement 77%, 75% et 74%) mais est plus faible chez les dirigeants du secteur des services (56%).
- ▶ Le soutien témoigné par les dirigeants aux « gilets jaunes » se fait malgré des conséquences négatives observées pour leur entreprise. 17% des chefs d'entreprise déclarent notamment que le mouvement a eu des conséquences négatives sur leur chiffre d'affaires, dont 5% des conséquences *très négatives*. C'est notamment le cas des dirigeants du commerce (28%), qui pourtant les soutiennent en majorité, mais qui ont pu souffrir des nombreux barrages routiers mis en place par les « gilets jaunes » et des fermetures liées aux manifestations. Des conséquences négatives sur la trésorerie (14%), l'approvisionnement (8%) et l'emploi (6%) sont également mentionnées.
 - Les dirigeants d'entreprises de 10 salariés ou plus ont systématiquement davantage expérimenté des conséquences négatives, l'impact sur l'approvisionnement était particulièrement souligné (30% contre 7% pour les dirigeants d'entreprises de moins de 10 salariés).
- ▶ D'un point de vue plus global, les dirigeants d'entreprise se montrent inquiets des conséquences du mouvement des « gilets jaunes » sur l'attractivité de la France : 70% estiment qu'il aura des conséquences importantes, dont 19% *très importantes*.

Les interviews ont été réalisées du 6 au 12 décembre 2018, soit avant et après l'Acte IV de la mobilisation des « gilets jaunes ». La majorité des interviews a été réalisée avant les annonces d'Emmanuel Macron lors de son intervention télévisée, le lundi 10 décembre à 20h.



La satisfaction à l'égard du Président chute

- ▶ S'ils considèrent que l'attractivité de la France en pâtit, son économie aussi, et les dirigeants expriment une réelle inquiétude s'agissant de l'avenir de l'économie française. Alors que la crise des « gilets jaunes » semble s'installer, seuls 23% des dirigeants sont confiants dans l'avenir de l'économie française (-12 points), un niveau jamais atteint depuis l'élection d'Emmanuel Macron. Rappelons que lors de son investiture, cet indicateur était passé en un mois de 13% à 50% de confiance dans l'avenir de l'économie française, et qu'il avait ensuite oscillé entre 35% et 75%.
- ▶ Plus généralement, c'est l'ensemble de la situation en France qui est remise en cause : aujourd'hui, 47% des chefs d'entreprise estiment que depuis les changements électoraux de 2017, la situation tend à se détériorer (ils n'étaient que 16% à le penser en mai dernier) tandis que seuls 8% estiment qu'elle s'améliore (en baisse de 6 points).
- ▶ Sans surprise, cette crise n'est pas sans conséquences sur la côte de popularité du Président. Seuls 27% des chefs d'entreprise se déclarent satisfaits de l'action d'Emmanuel Macron, soit une baisse de 9 points par rapport à septembre 2018 et de 27 points par rapport à juillet 2018.
 - Les dirigeants du secteur des services, plus partagés dans leur soutien aux « gilets jaunes » sont les seuls à se déclarer un peu plus satisfaits de l'action du Président (34% vs 7% dans l'industrie).
- ▶ Ce climat social et économique inquiétant pour les dirigeants explique alors la chute vertigineuse et continue de l'indicateur de l'optimisme : à 84 points, -8 points en un mois, l'indicateur atteint un niveau historiquement bas.

Les interviews ont été réalisées du 6 au 12 décembre 2018, soit avant et après l'Acte IV de la mobilisation des « gilets jaunes ». La majorité des interviews a été réalisée avant les annonces d'Emmanuel Macron lors de son intervention télévisée, le lundi 10 décembre à 20h.



B

Les résultats



1

Les questions d'actualité

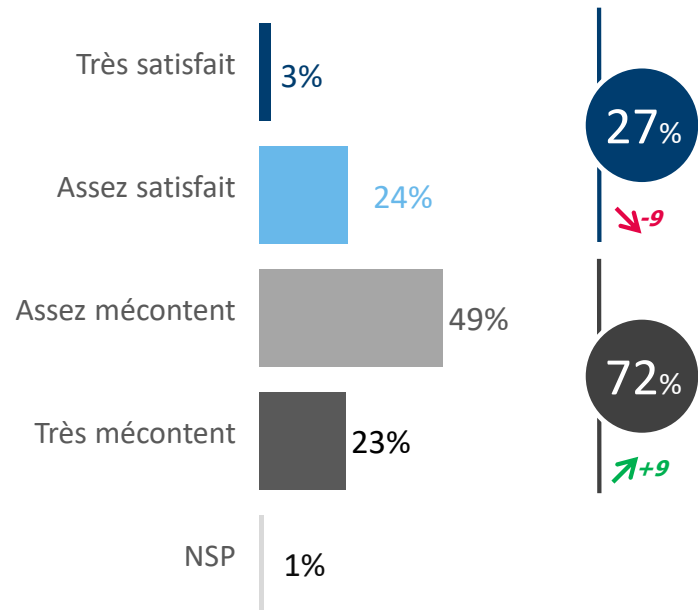


La satisfaction à l'égard de l'action d'Emmanuel Macron



Q : Etes-vous très satisfait, assez satisfait, assez mécontent ou très mécontent de l'action menée par Emmanuel Macron depuis son élection ?

– BASE : 604 CHEFS D'ENTREPRISE



...le Secteur d'activité

Industrie Construction Commerce Services

...la Taille d'entreprise

0 à 9 salariés 10 salariés ou +

7%	17%	18%	34%	27%	26%
89%	82%	82%	64%	72%	71%

↑+ ↓- Evolution depuis septembre 2018



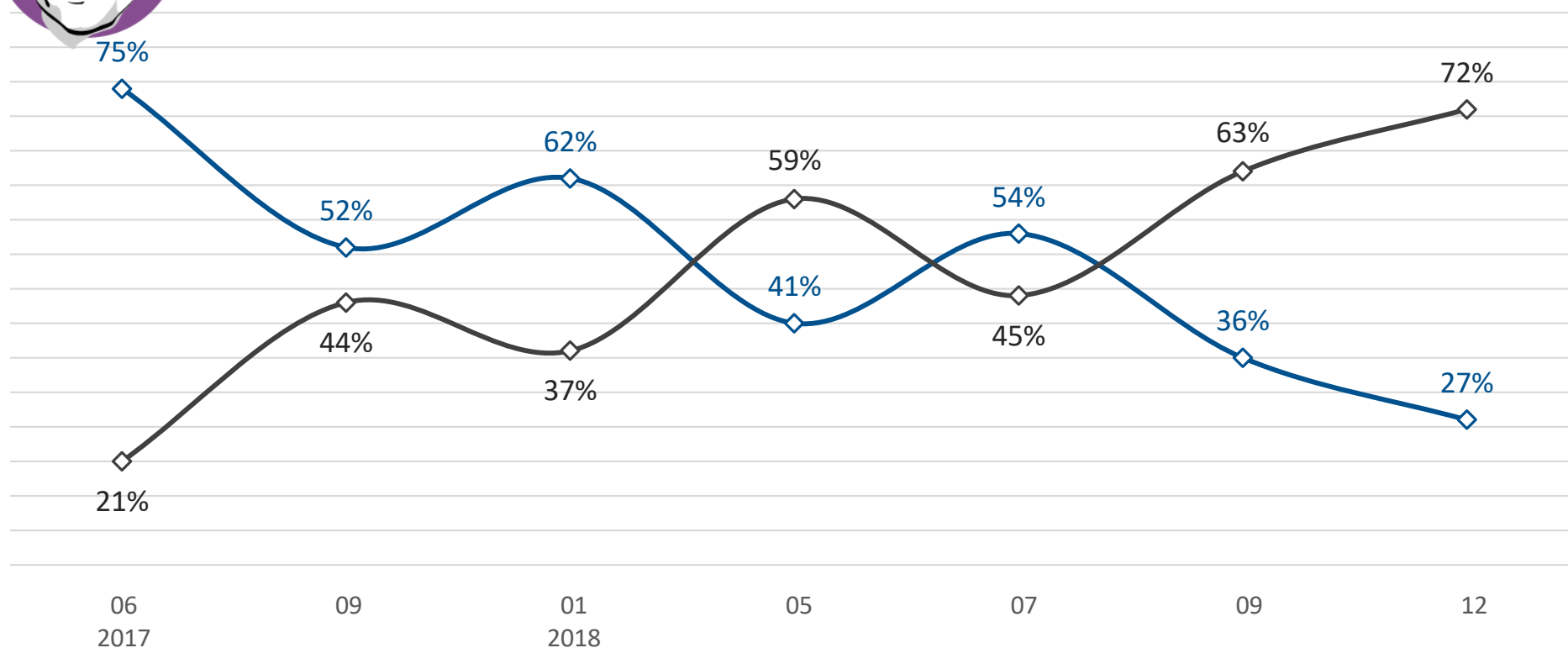
La satisfaction à l'égard de l'action d'Emmanuel Macron

? Q : Etes-vous très satisfait, assez satisfait, assez mécontent ou très mécontent de l'action menée par Emmanuel Macron depuis son élection ?
- BASE : 604 CHEFS D'ENTREPRISE



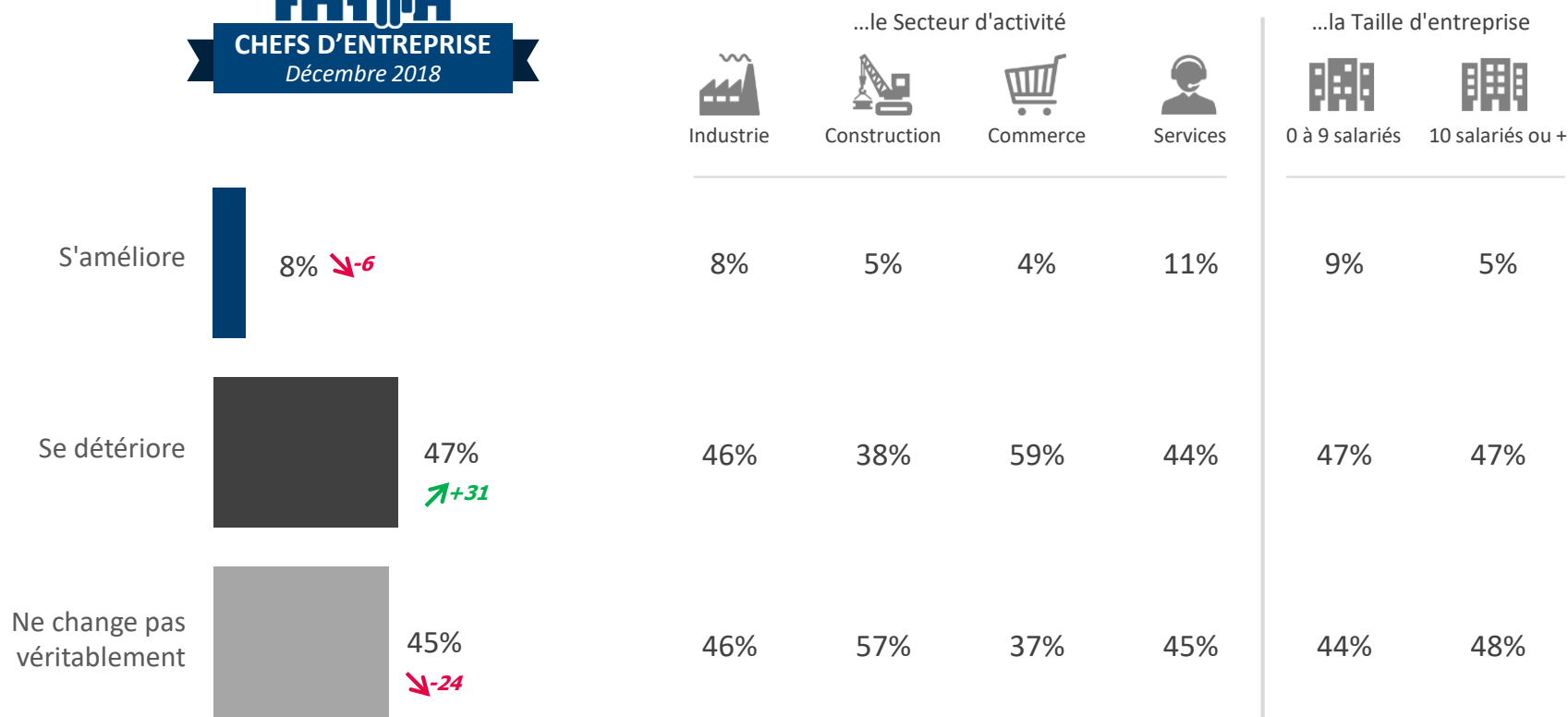
Satisfaits

Mécontents



Le jugement sur l'amélioration de la situation de la France

? Q : D'une manière générale, depuis le changement politique intervenu lors des dernières élections présidentielle et législatives, diriez-vous que la situation de la France ...?
 – BASE : 604 CHEFS D'ENTREPRISE



↗+ ↘- Evolution depuis mai 2018



L'adhésion au mouvement des gilets jaunes

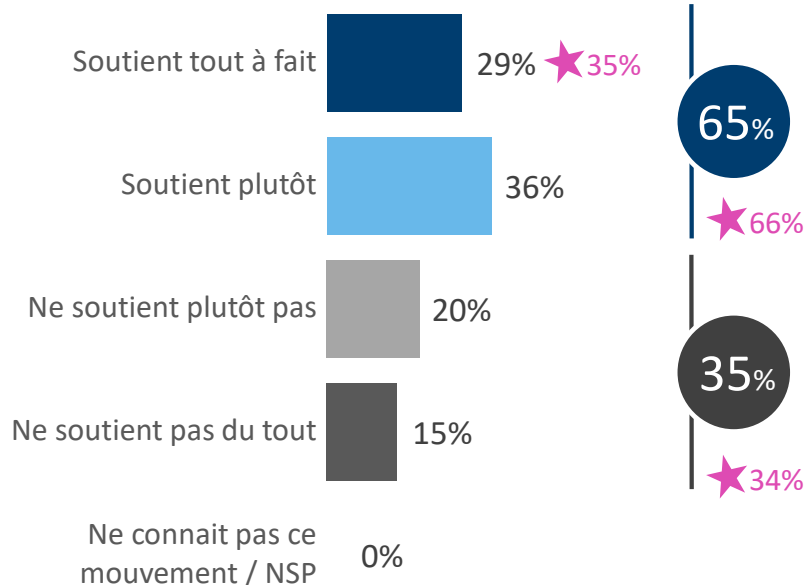


Q : Diriez-vous que vous soutenez ou non le mouvement des gilets jaunes (mouvement du 17 novembre) ?

– BASE : 604 CHEFS D'ENTREPRISE



CHEFS D'ENTREPRISE
Décembre 2018



...le Secteur d'activité



75% **74%** **77%** **56%**

25% **26%** **23%** **44%**

- - - -

...la Taille d'entreprise



65% **62%**

35% **37%**

- 1%

★ Comparatif avec l'ensemble des Français
Etude Opinionway réalisée en ligne le 10 décembre, après l'intervention d'Emmanuel Macron



Les conséquences du mouvement des gilets jaunes sur l'activité économique



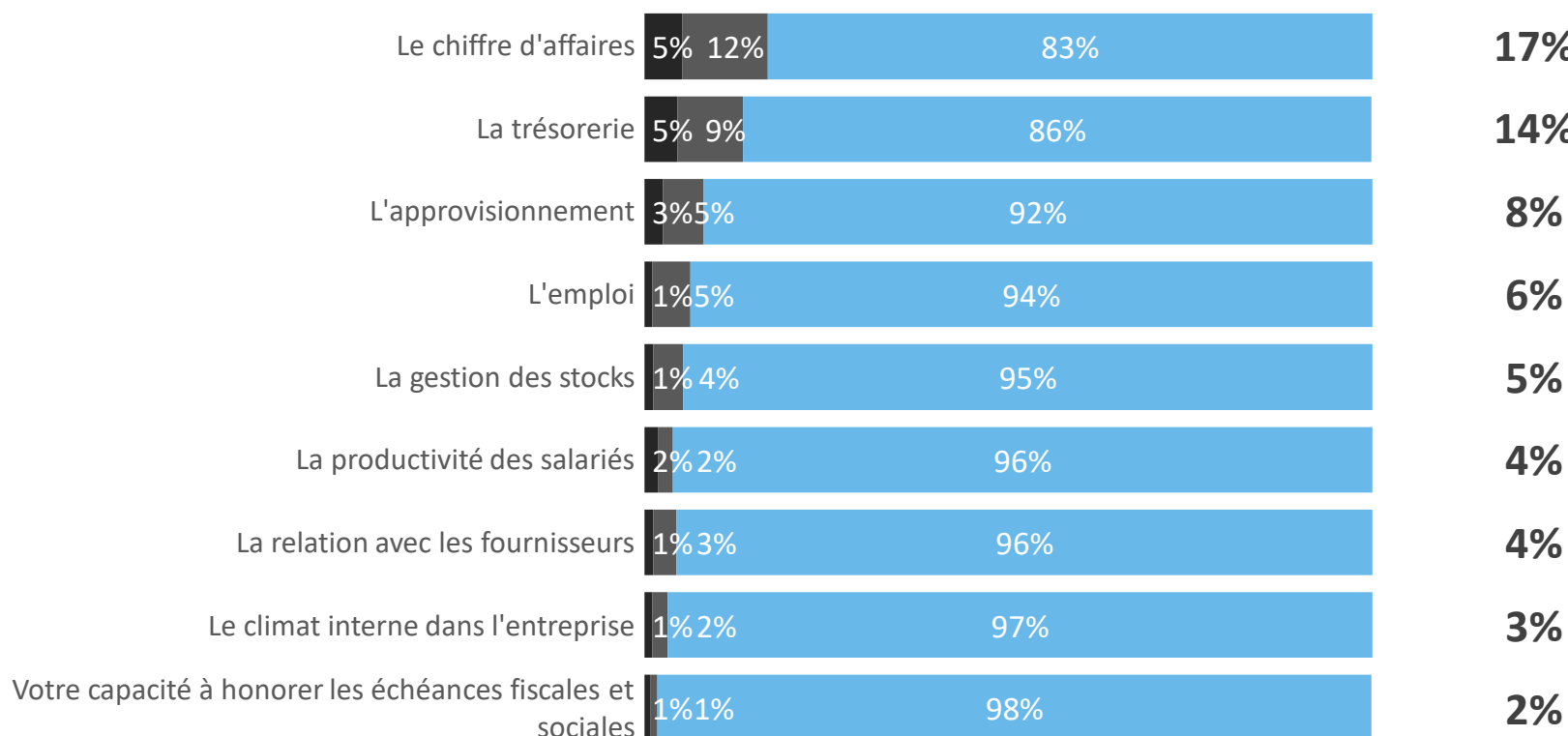
Q : Au sein de votre entreprise, le mouvement des « gilets jaunes » a-t-il eu des conséquences très négatives, plutôt négatives ou aucune conséquence sur... ?

– BASE : 604 CHEFS D'ENTREPRISE



CHEFS D'ENTREPRISE
Décembre 2018

Des conséquences négatives



● des conséquences très négatives ● des conséquences négatives ● pas de conséquences

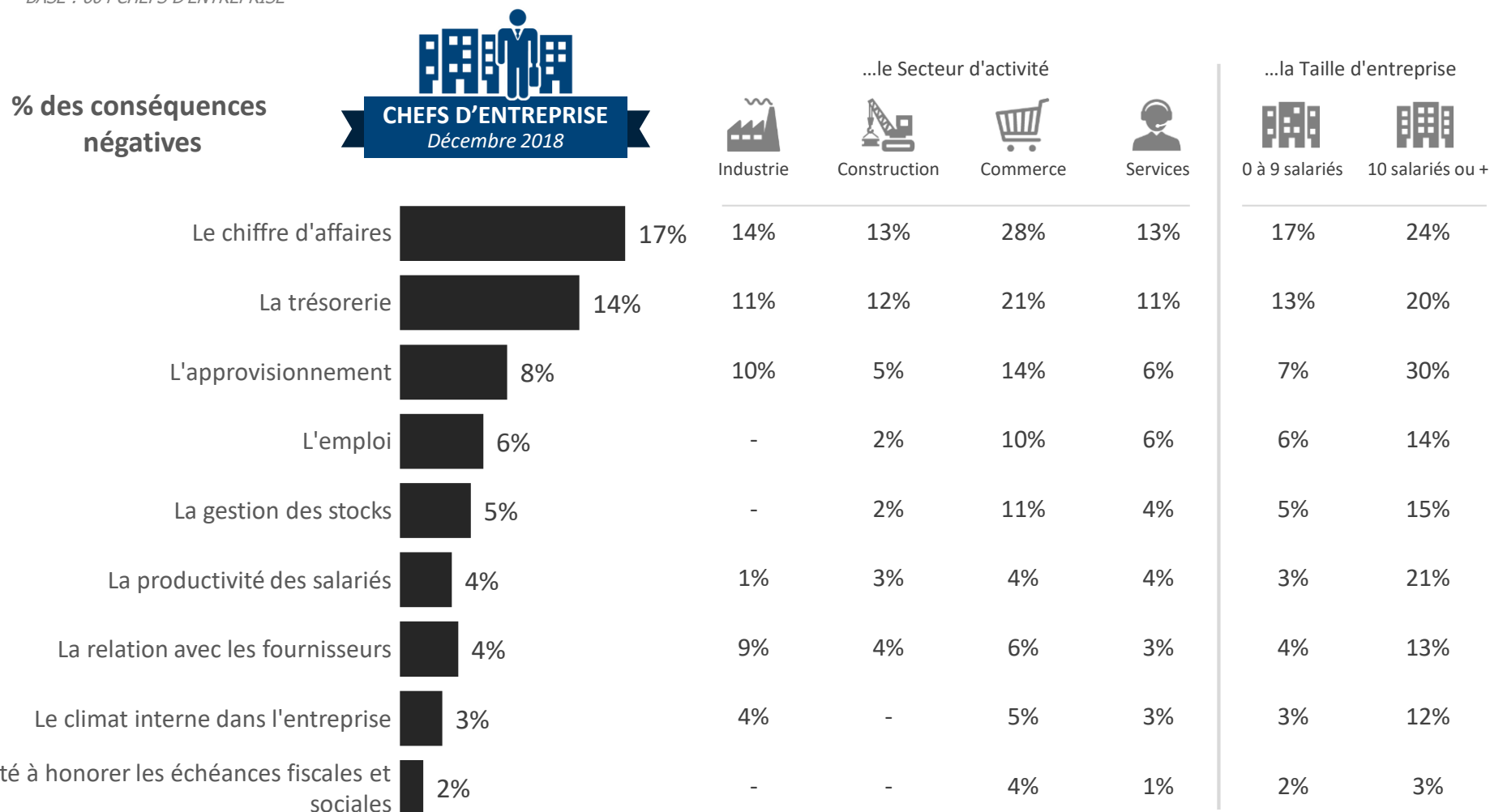


Les conséquences du mouvement des gilets jaunes sur l'activité économique



Q : Au sein de votre entreprise, le mouvement des « gilets jaunes » a-t-il eu des conséquences très négatives, plutôt négatives ou aucune conséquence sur... ?

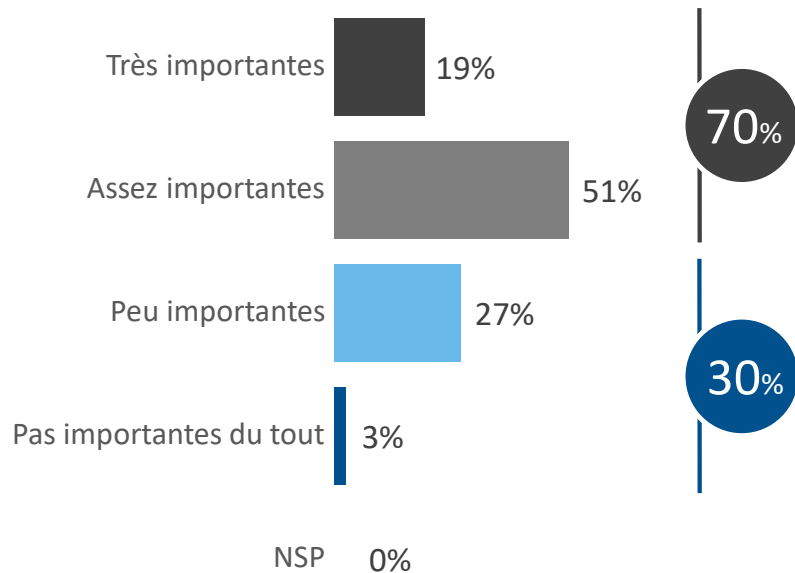
– BASE : 604 CHEFS D'ENTREPRISE



Les conséquences du mouvement des gilets jaunes sur l'attractivité de la France

? Q : Pensez-vous que le mouvement des « gilets jaunes » aura des conséquences très importantes, assez importantes, peu importantes ou pas importantes du tout sur l'attractivité de la France ?
 – BASE : 604 CHEFS D'ENTREPRISE

CHEFS D'ENTREPRISE
 Décembre 2018



...le Secteur d'activité

Secteur	Très importantes	Assez importantes	Peu importantes	Pas importantes du tout	NSP
Industrie	61%	34%	3%	0%	5%
Construction	64%	36%	0%	0%	-
Commerce	63%	37%	0%	0%	-
Services	75%	25%	0%	0%	-

...la Taille d'entreprise

Taille	Très importantes	Assez importantes	Peu importantes	Pas importantes du tout	NSP
0 à 9 salariés	70%	30%	0%	0%	-
10 salariés ou +	68%	31%	0%	0%	1%



Les mesures visant à réduire l'usage des véhicules personnels par les salariés



Q : Pour chacune des mesures suivantes visant à réduire l'usage par vos salariés de leurs véhicules personnels, laquelle de ces situations correspond le plus à celle de votre entreprise ?

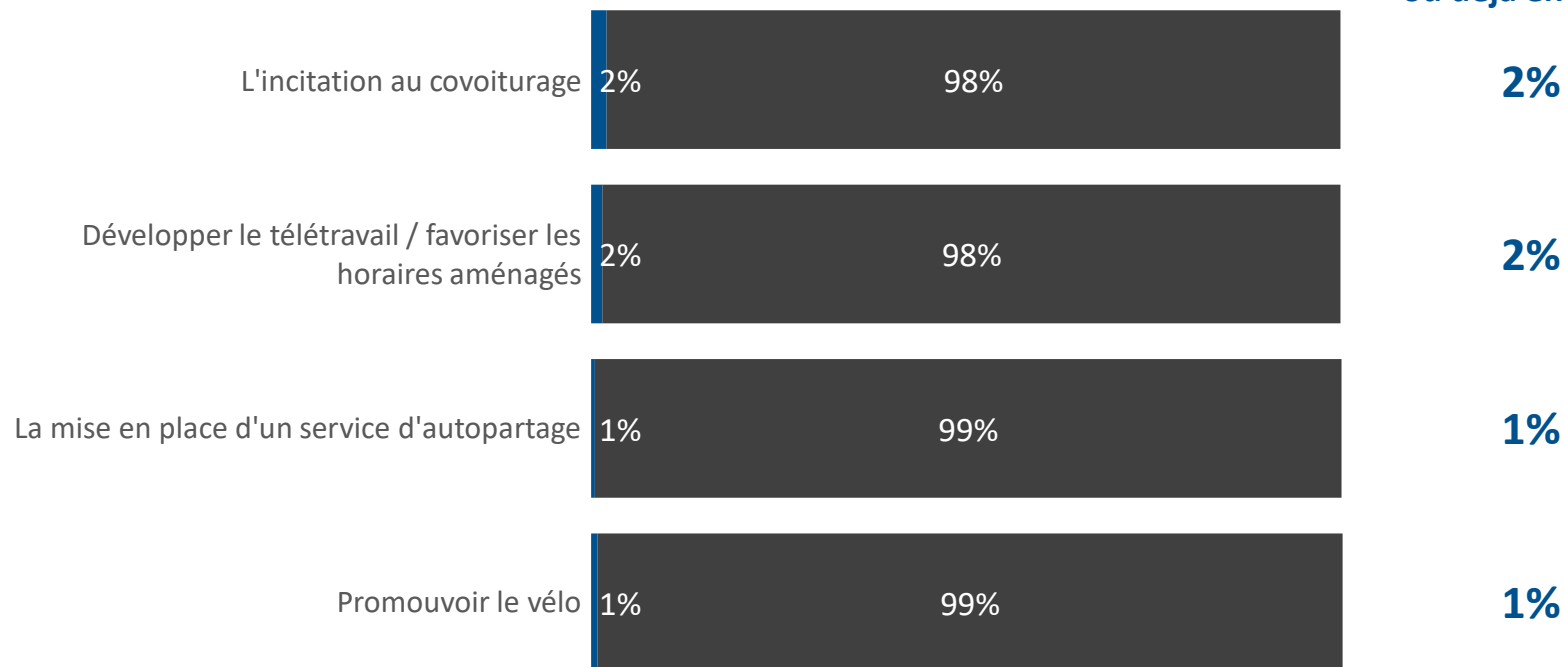
– BASE : 604 CHEFS D'ENTREPRISE



CHEFS D'ENTREPRISE

Décembre 2018

Intentionnistes
ou déjà en place



● Votre entreprise déploie déjà des actions en ce sens

● Vous envisagez de mettre en place des actions dès 2019 pour développer ces mesures

● Vous envisagez de mettre en place des actions sous 1 à 3 ans pour développer ces mesures

● Vous n'envisagez pas de développer ce type de mesures

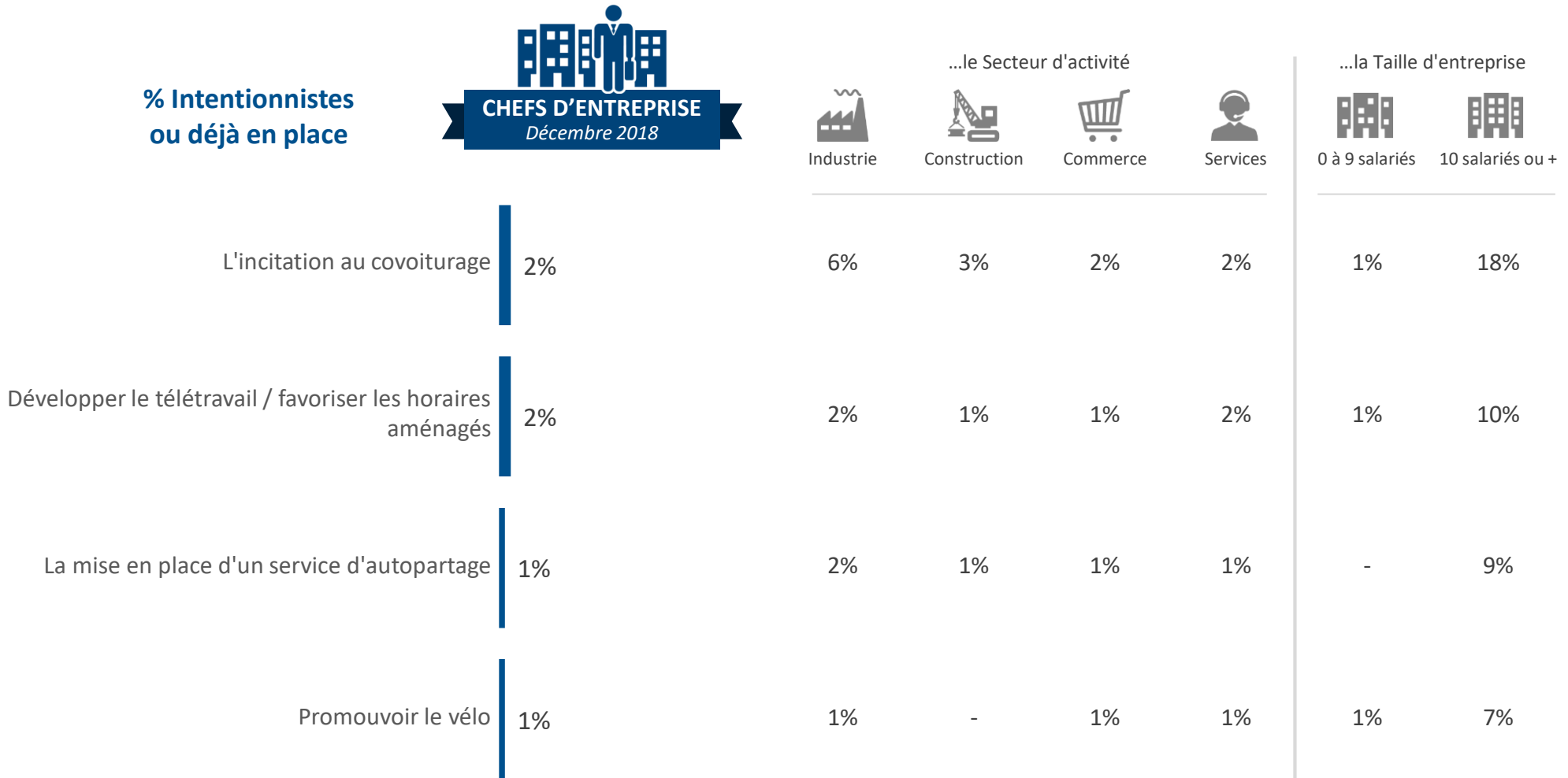


Les mesures visant à réduire l'usage des véhicules personnels par les salariés



Q : Pour chacune des mesures suivantes visant à réduire l'usage par vos salariés de leurs véhicules personnels, laquelle de ces situations correspond le plus à celle de votre entreprise ?

– BASE : 604 CHEFS D'ENTREPRISE





Les questions barométriques

La situation actuelle



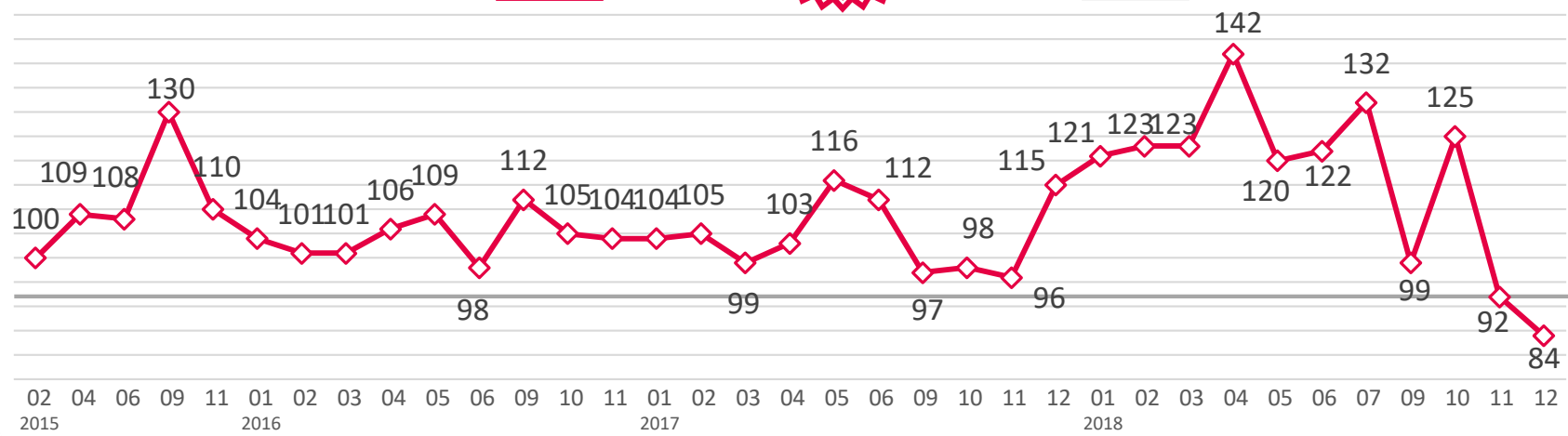
L'indicateur de l'optimisme



CHEFS D'ENTREPRISE

Décembre 2018

L'indicateur prend en compte les questions de confiance à l'égard de l'évolution de l'économie et d'appréciation de la situation actuelle.



La référence est la vague 1 de février 2015 (base 100) pour chaque groupe d'entreprises



L'indicateur de l'optimisme



0 à 9 salariés

83

12/
2018

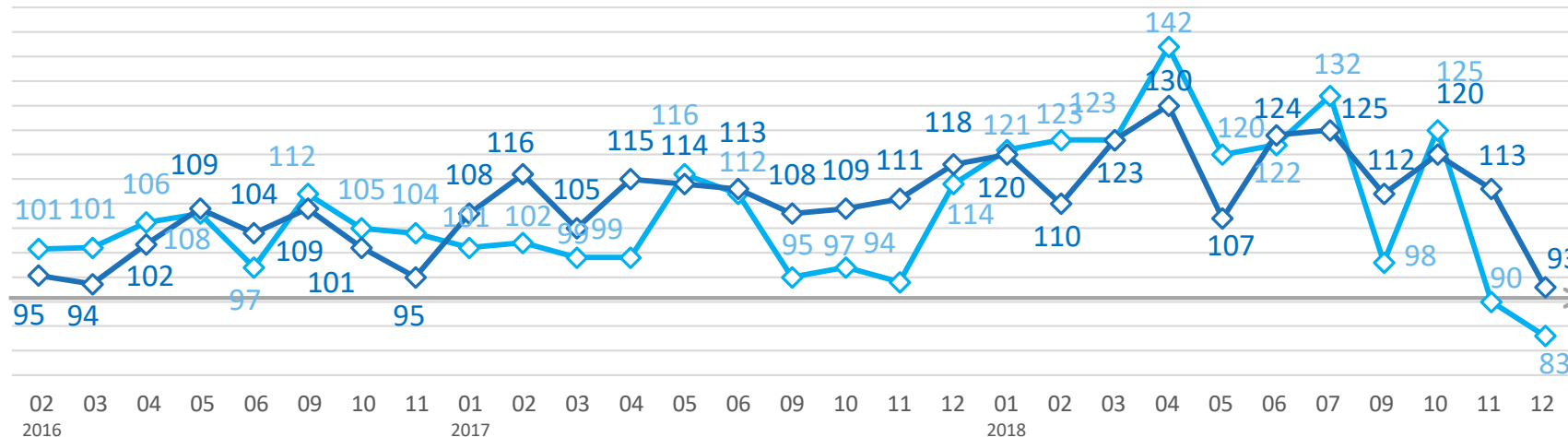


10 salariés ou +

93

12/
2018

L'indicateur prend en compte les questions de confiance à l'égard de l'évolution de l'économie et d'appréciation de la situation actuelle.

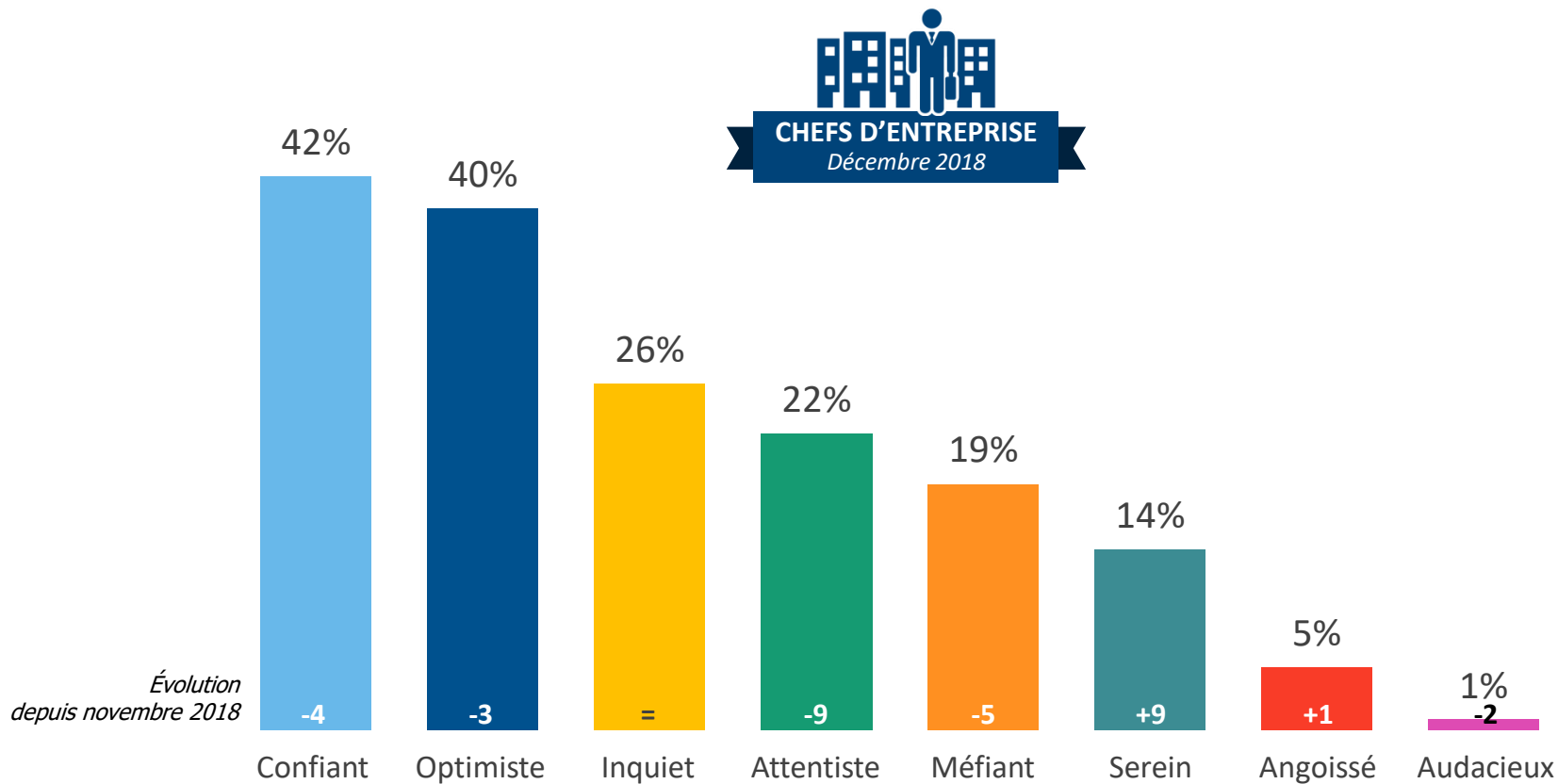


La référence est la vague 1 de février 2015 (base 100) pour chaque groupe d'entreprises



L'état d'esprit actuel

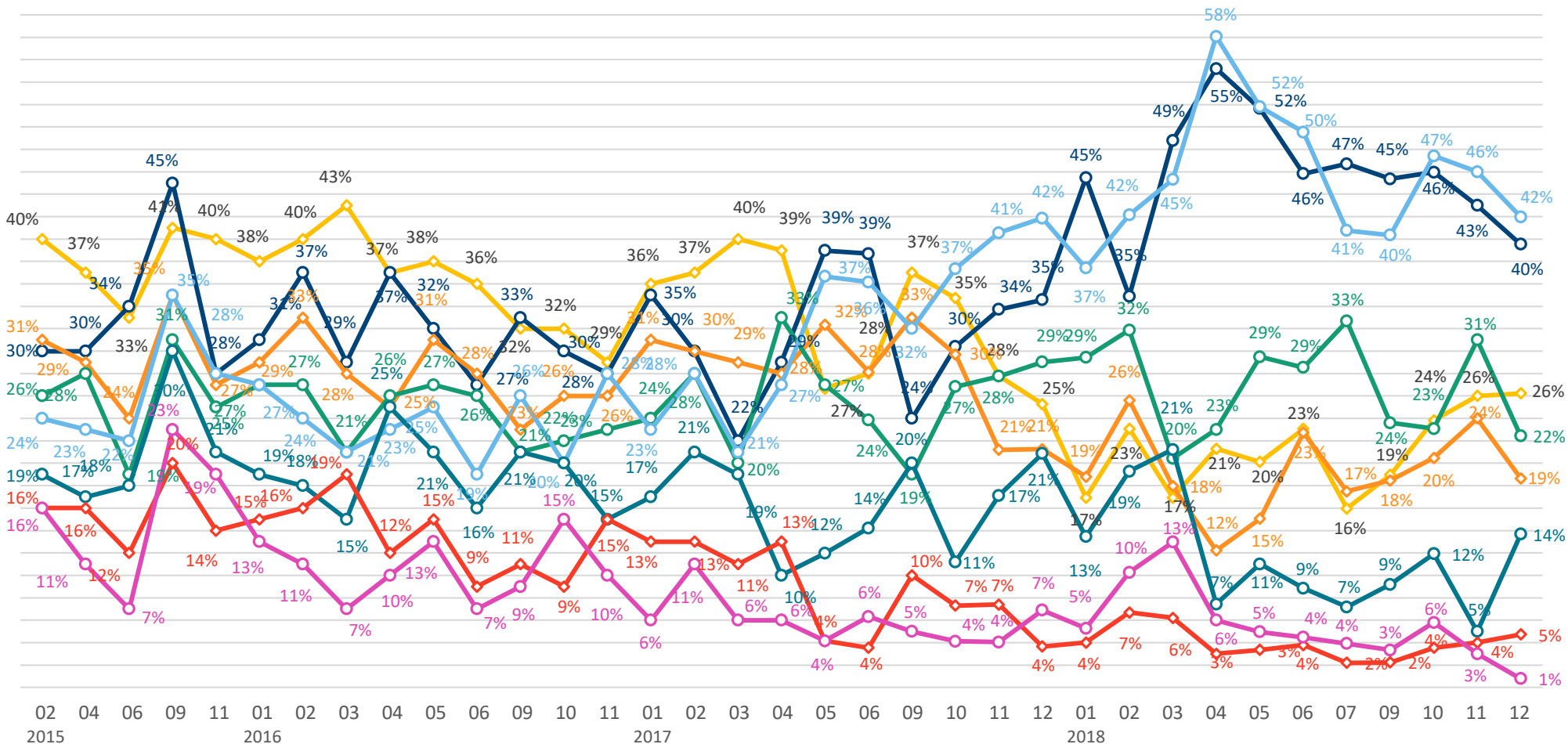
? Parmi les qualificatifs suivants, quels sont ceux qui caractérisent le mieux votre état d'esprit actuel ? (Plusieurs réponses possibles)
– BASE : 604 CHEFS D'ENTREPRISE / plusieurs réponses possibles / total supérieur à 100%



L'état d'esprit actuel

? Parmi les qualificatifs suivants, quels sont ceux qui caractérisent le mieux votre état d'esprit actuel ? (Plusieurs réponses possibles)
 - BASE : 604 CHEFS D'ENTREPRISE / plusieurs réponses possibles / total supérieur à 100%

Confiant Optimiste Inquiet Attentiste Méfiant Serein Angoissé Audacieux



L'état d'esprit actuel – TOP 4

? Parmi les qualificatifs suivants, quels sont ceux qui caractérisent le mieux votre état d'esprit actuel ? (Plusieurs réponses possibles)
 – BASE : 604 CHEFS D'ENTREPRISE / plusieurs réponses possibles / total supérieur à 100%

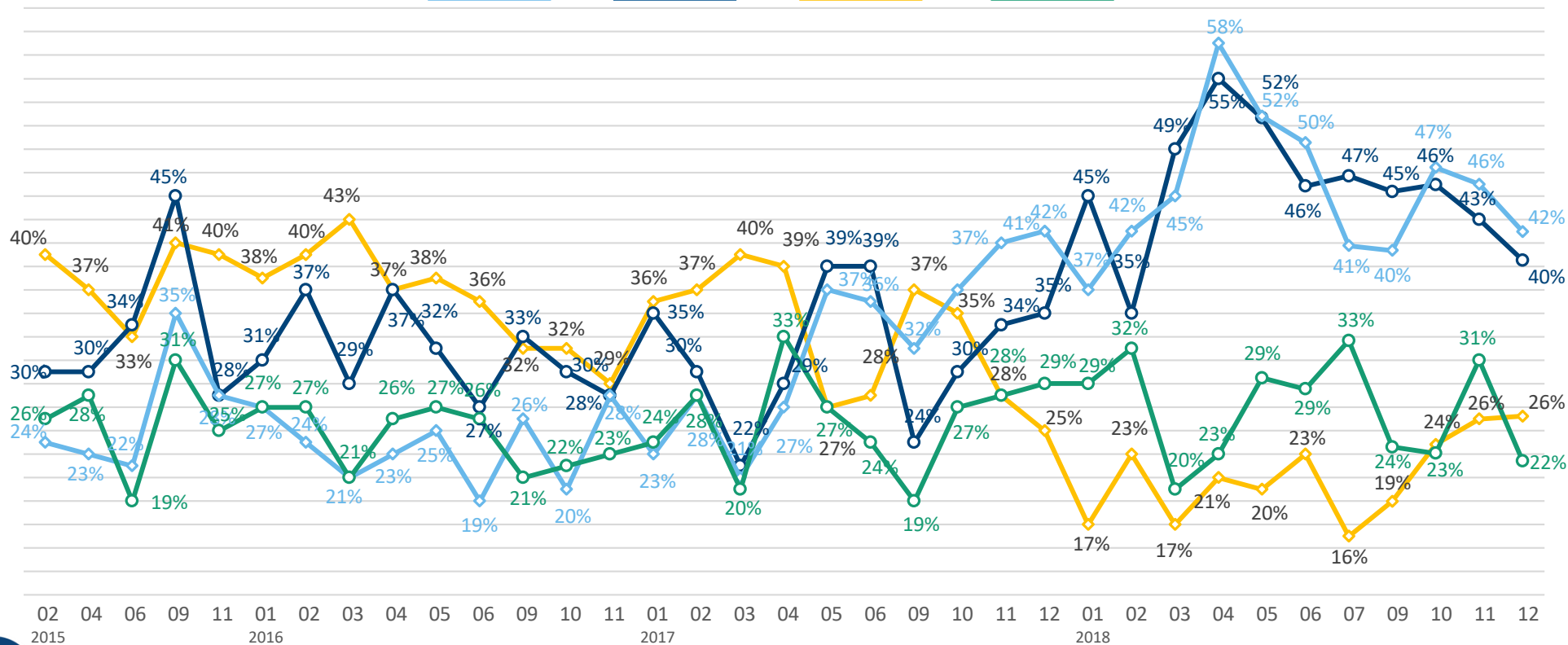


Confiant

Optimiste

Inquiet

Attentiste

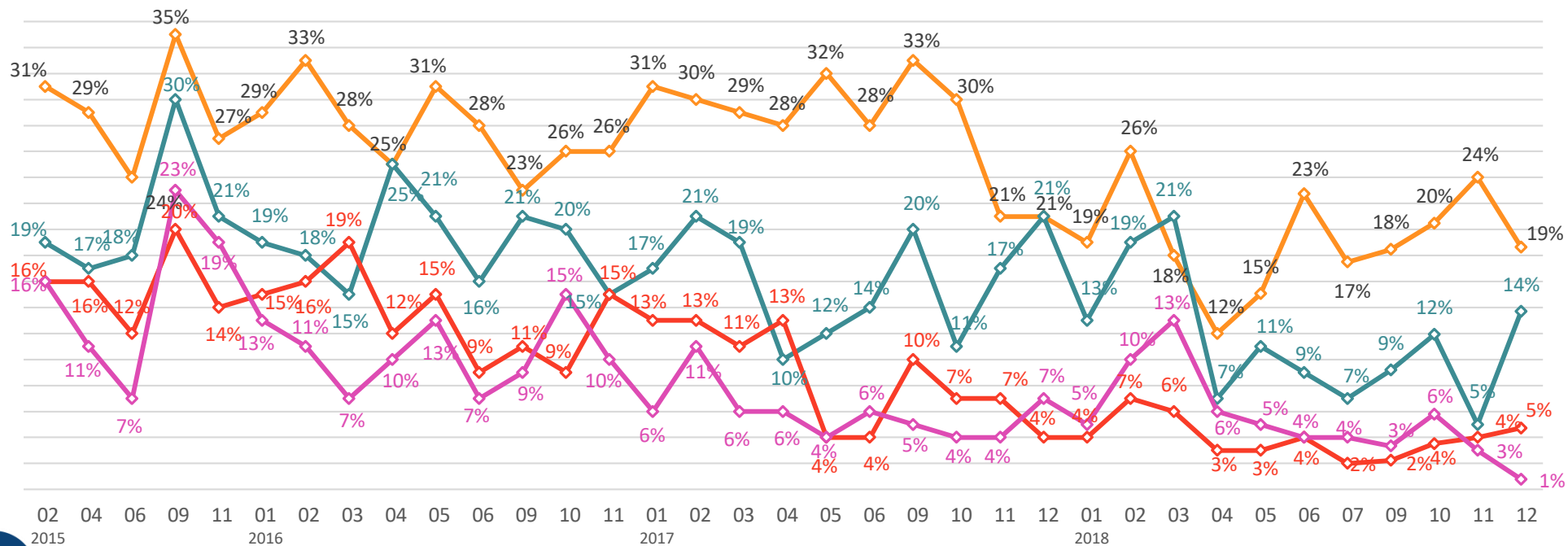


L'état d'esprit actuel – BOTTOM 4

? Parmi les qualificatifs suivants, quels sont ceux qui caractérisent le mieux votre état d'esprit actuel ? (Plusieurs réponses possibles)
 – BASE : 604 CHEFS D'ENTREPRISE / plusieurs réponses possibles / total supérieur à 100%

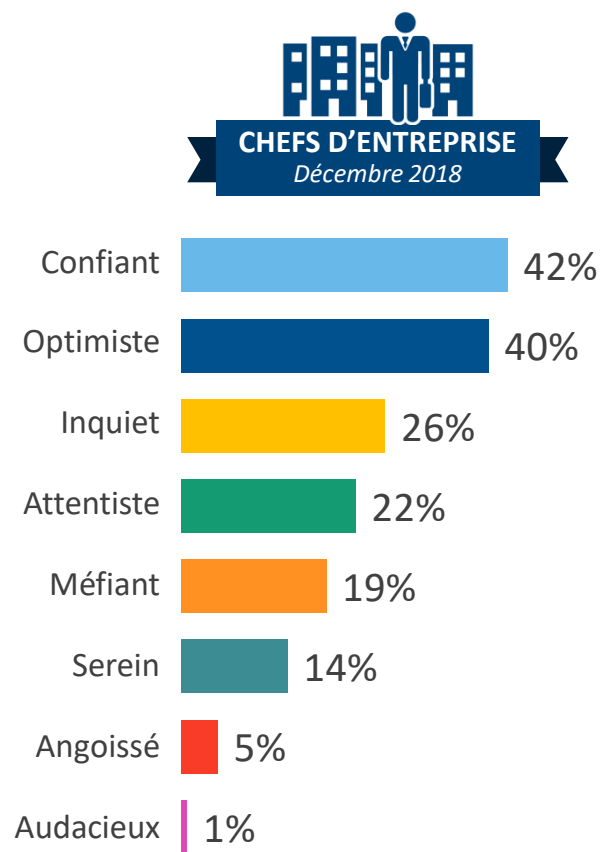


Méfiant Serein Audacieux Angoissé



L'état d'esprit actuel

? Parmi les qualificatifs suivants, quels sont ceux qui caractérisent le mieux votre état d'esprit actuel ? (Plusieurs réponses possibles)
 – BASE : 604 CHEFS D'ENTREPRISE / plusieurs réponses possibles / total supérieur à 100%



Détail selon... ..le Secteur d'activité

	Industrie	Construction	Commerce	Services
Confiant	52%	47%	35%	43%
Optimiste	38%	41%	46%	36%
Inquiet	32%	23%	30%	25%
Attentiste	25%	30%	18%	23%
Méfiant	20%	15%	17%	20%
Serein	4%	14%	11%	16%
Angoissé	9%	3%	6%	4%
Audacieux	2%	-	-	1%

...la Taille d'entreprise

	0 à 9 salariés	10 salariés ou +
Confiant	41%	56%
Optimiste	39%	53%
Inquiet	27%	21%
Attentiste	22%	22%
Méfiant	19%	12%
Serein	14%	12%
Angoissé	5%	3%
Audacieux	1%	4%

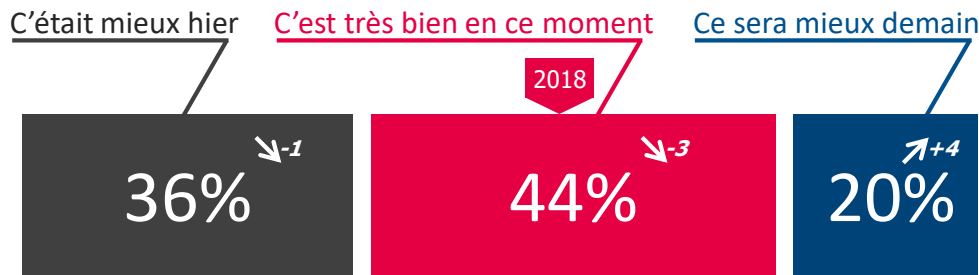


L'appréciation de la situation actuelle



Dans le contexte actuel vous êtes plutôt porté à dire... ?

- BASE : 604 CHEFS D'ENTREPRISE



$\uparrow +$ $\downarrow -$ Evolution depuis novembre 2018

Détail selon...

...le Secteur d'activité

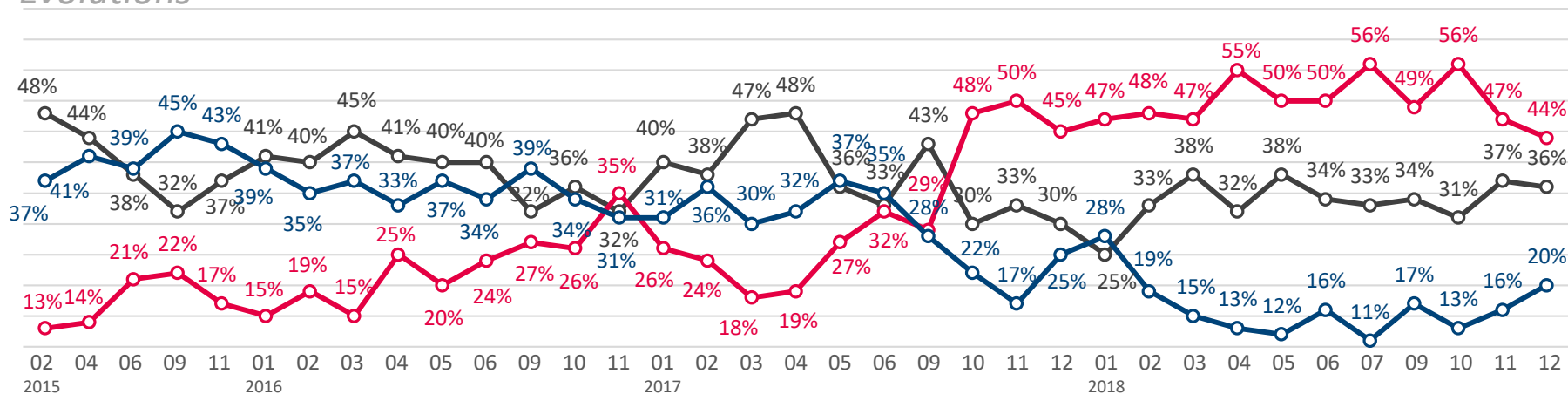


...la Taille d'entreprise



● 30%	50%	41%	32%	37%	22%
● 54%	45%	44%	43%	44%	52%
● 16%	5%	15%	25%	19%	26%

Évolutions



3

Les questions barométriques

Les perspectives des chefs d'entreprise

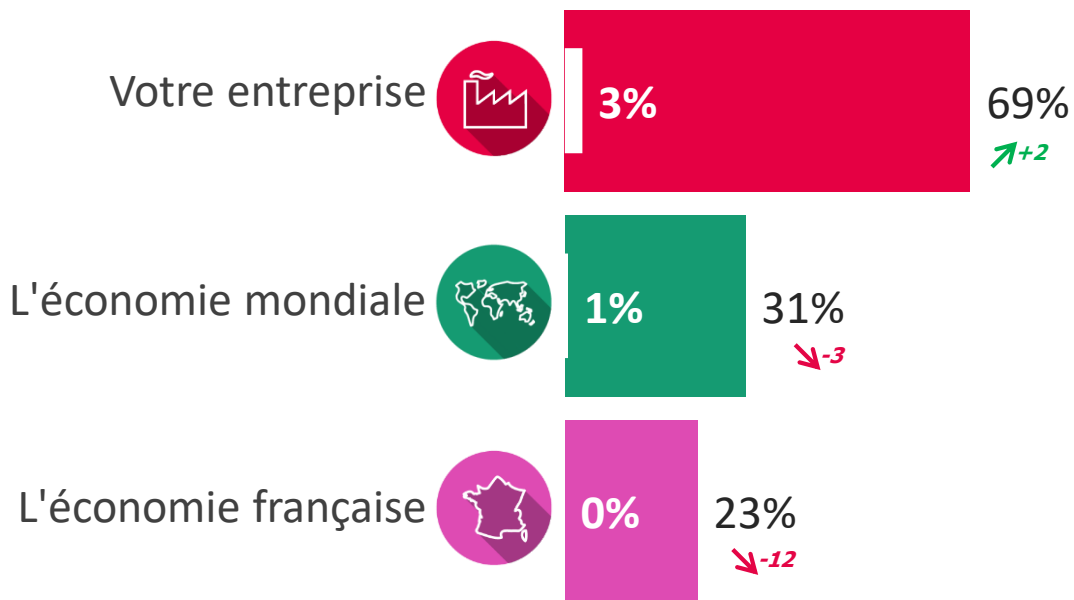


Les niveaux de confiance - Perspectives 12 prochains mois

? Concernant les perspectives des 12 prochains mois, diriez-vous que vous êtes très confiant, assez confiant, assez inquiet, très inquiet, pour... ?
 - BASE : 604 CHEFS D'ENTREPRISE



○ Très confiant ● Très + Assez confiant



↑+ ↓- Evolution depuis novembre 2018

« Très + Assez confiant » selon...

...le Secteur d'activité

Industrie Construction Commerce Services

...la Taille d'entreprise

0 à 9 salariés 10 salariés ou +

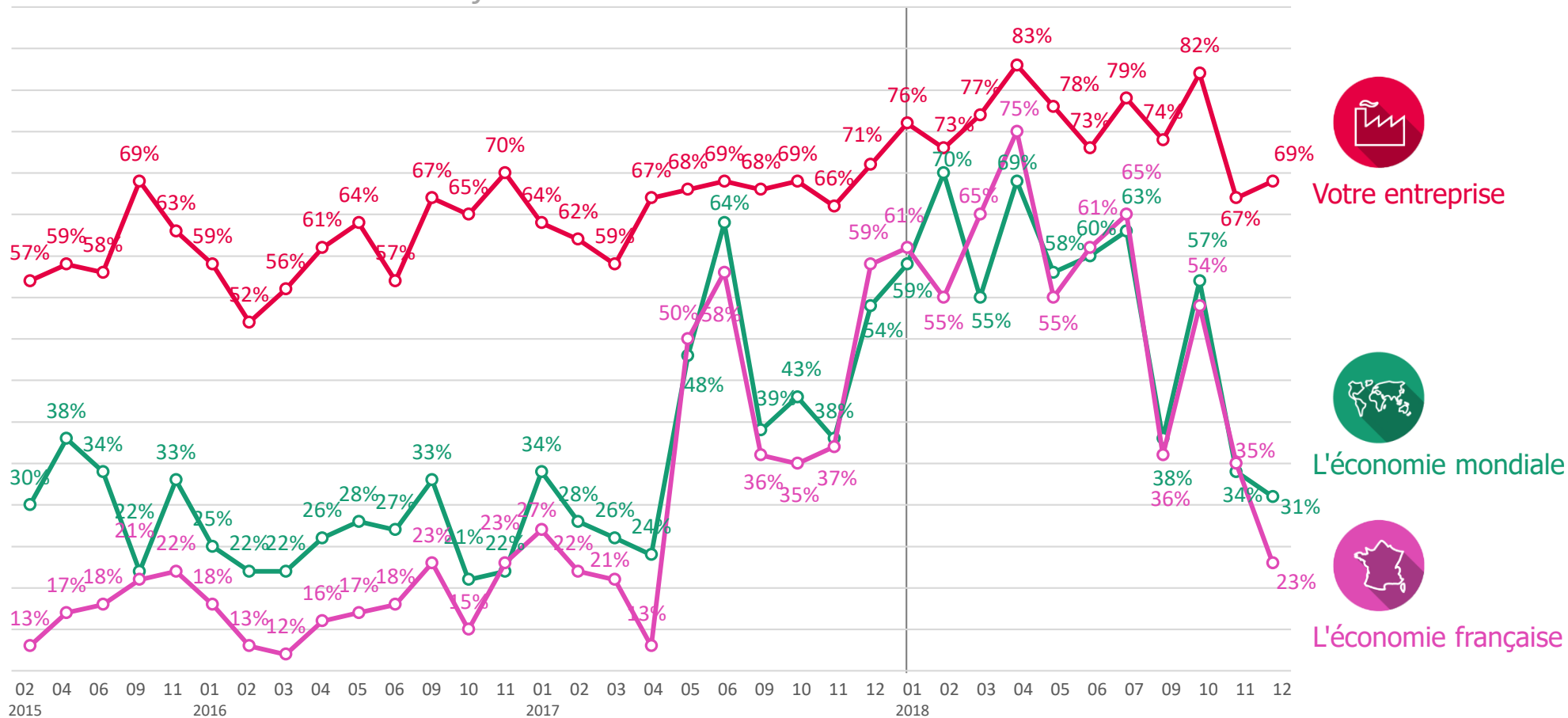
Secteur / Taille	Industrie	Construction	Commerce	Services	0 à 9 salariés	10 salariés ou +
Votre entreprise	63%	72%	60%	73%	68%	86%
L'économie mondiale	13%	19%	24%	38%	30%	45%
L'économie française	10%	14%	14%	29%	22%	36%



Les niveaux de confiance - Perspectives 12 prochains mois

? Concernant les perspectives des 12 prochains mois, diriez-vous que vous êtes très confiant, assez confiant, assez inquiet, très inquiet, pour... ?
 - BASE : 604 CHEFS D'ENTREPRISE

Évolutions - % Très + Assez confiant

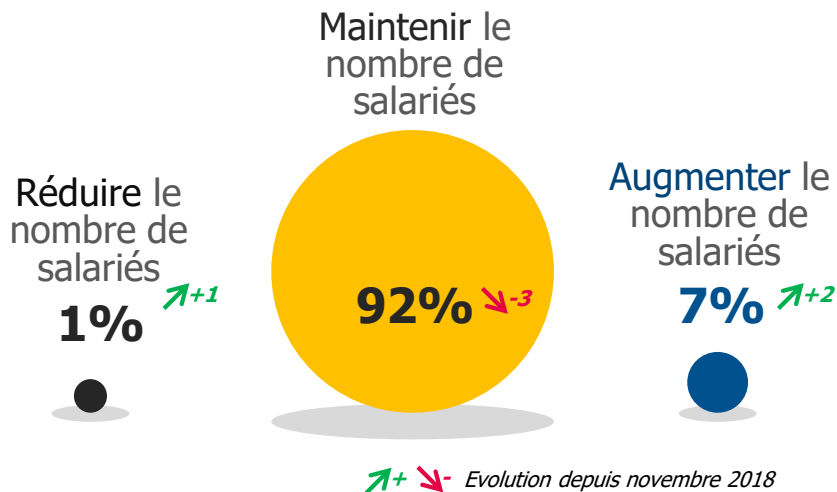


Les évolutions pronostiquées des embauches pour 2018



Au cours des 12 prochains mois, votre entreprise envisage-t-elle de ... ?

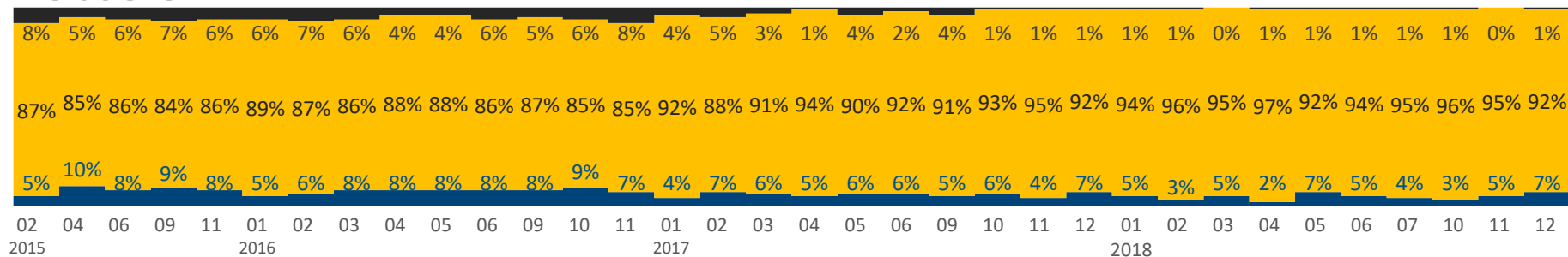
- BASE : 604 CHEFS D'ENTREPRISE



Détail selon...

	...le Secteur d'activité				...la Taille d'entreprise	
	Industrie	Construction	Commerce	Services	0 à 9 salariés	10 salariés ou +
●	-	-	3%	2%	1%	4%
●	93%	94%	92%	91%	93%	71%
●	7%	6%	5%	7%	6%	25%

Évolutions

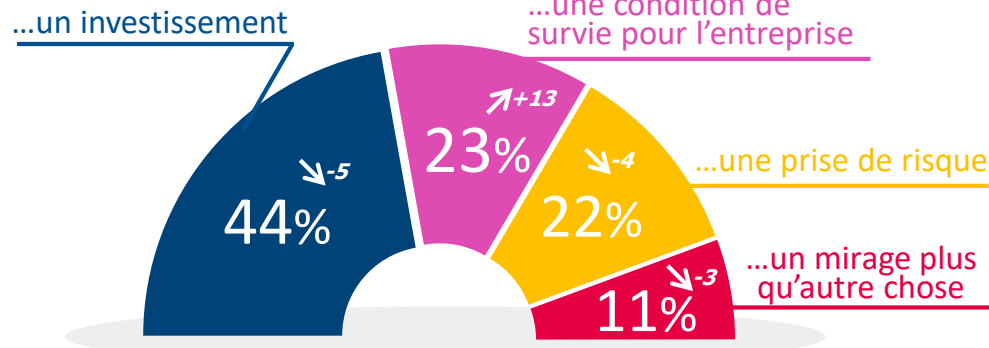


Le rapport à l'innovation



Innover, c'est pour votre entreprise avant tout... ?

- BASE : 604 CHEFS D'ENTREPRISE



↑+ ↓- Evolution depuis novembre 2018

Détail selon...

	...le Secteur d'activité				...la Taille d'entreprise	
	Industrie	Construction	Commerce	Services	0 à 9 salariés	10 salariés ou +
Investissement	44%	50%	44%	43%	43%	68%
Condition de survie	34%	14%	25%	22%	23%	15%
Prise de risque	20%	18%	22%	23%	22%	12%
Mirage	2%	18%	9%	12%	12%	4%

Évolutions

