

“opinionway

La grande consultation des entrepreneurs

- Vague 31 – Juillet 2018

Sondage *“opinionway*

pour



ESOMAR
member

A

Méthodologie et principaux enseignements





Étude réalisée auprès d'un échantillon de **613 dirigeants d'entreprise**

La représentativité de l'échantillon a été assurée par un redressement selon le secteur d'activité et la taille, après stratification par région d'implantation.



L'échantillon a été interrogé **par téléphone**.



Les interviews ont été réalisées **du 12 au 18 juillet 2018**.



OpinionWay a réalisé cette enquête en appliquant les procédures et règles de la norme ISO 20252



Emmanuel Macron bénéficie d'un regain de popularité auprès des chefs d'entreprise

- ▶ Interrogés sur leur satisfaction à l'égard du Président de la République, et avant que ce ne dernier ne soit concerné par « l'affaire Benalla »*, les dirigeants se montrent globalement positifs. Emmanuel Macron a, en ce début du mois de juillet, bénéficié d'un regain de satisfaction auprès des chefs d'entreprise. Plus de la moitié des entrepreneurs interrogés (54%) ont déclaré être satisfaits de l'action menée par le Président de la République, soit une hausse de 13 points par rapport à mai 2018 et la période des conflits sociaux. Cette satisfaction demeure néanmoins modérée, seuls 4% des répondants se déclarent *très satisfaits*.
- ▶ La satisfaction affichée par les chefs d'entreprise peut provenir de la fermeté du gouvernement dans la conduite des réformes. En effet, les dirigeants reconnaissent au gouvernement la volonté de poursuivre les réformes : 65% d'entre eux estiment qu'au cours des dernières semaines, le gouvernement a maintenu le rythme des réformes, et près d'un quart (24%) estime même que ce rythme s'est accéléré. Seuls 9% considèrent que la cadence a ralenti.
- ▶ Les chefs d'entreprise sont ainsi une majorité à considérer que la situation est très bien en ce moment (56%, +6 points), soit le score le plus haut pour cet indicateur depuis le début du baromètre. Plus globalement, les chefs d'entreprise font preuve d'un bon état d'esprit, puisqu'ils se déclarent avant tout optimistes (47%) et confiants (41%). A l'inverse, la méfiance (17%, -6 points) et l'inquiétude (16%, -7 points) sont des sentiments en retrait et à la baisse.
- ▶ S'ils apprécient la situation actuelle, les chefs d'entreprise se montrent également positifs vis-à-vis de l'avenir. Leur confiance concernant les perspectives de leur entreprise pour les 12 prochains mois repart à la hausse (79%, +6 points), après une baisse pendant deux mois consécutifs. Signe d'une confiance plus importante en général, la confiance dans les perspectives de l'économie française (65%) et de l'économie mondiale (63%) sont également en hausse (respectivement +4 points et +3 points).
- ▶ Interrogés sur le rôle de chef d'entreprise, les dirigeants estiment qu'il est de son devoir de s'investir de soutenir des initiatives permettant de développer de meilleurs comportements, et notamment à l'égard de l'environnement. L'engagement en faveur de pratiques sociales, environnementales et économiques vertueuses apparaît ainsi comme une part du rôle de chef d'entreprise : 90% des chefs d'entreprise estiment que c'est leur rôle de s'engager en faveur de ces pratiques. Plus d'un quart (27%) estime même que c'est *tout à fait* le cas.

***Cette étude a été menée du 12 au 18 juillet, soit juste avant « l'affaire Benalla » qui a été révélée par Le Monde le 18 juillet 2018**



L'engagement environnemental, première mission RSE des dirigeants

- ▶ S'engager en faveur de pratiques sociales, environnementales et économiques vertueuses n'est pas seulement perçu comme une mission par les dirigeants d'entreprise, c'est également un élément qu'une majorité d'entre eux (61%) a déjà le sentiment d'appliquer. Néanmoins, seuls 11% ont *tout à fait* ce sentiment.
 - ▶ Les dirigeants d'entreprise du secteur de l'industrie (70%) et des services (67%) sont plus nombreux à déclarer le faire, tandis que ceux du commerce (59%) et surtout de la construction (26%) se montrent plus prudents, quand bien même 80% de ces derniers considèrent que s'engager en faveur de ces pratiques est un des rôles du chef d'entreprise. Les dirigeants des entreprises de 10 salariés ou plus sont 81% à avoir le sentiment de s'engager en faveur de ces pratiques.
- ▶ La préoccupation environnementale semble occuper une place particulière, les actions en faveur de l'environnement étant les seules pratiques qu'une majorité de chefs d'entreprise mettent en place. (69% le font et 5% sont en train de les mettre en place). Les autres pratiques sont moins courantes. 25% des entrepreneurs interrogés déclarent proposer aux salariés un environnement de travail épanouissant, 15% se mobiliser sur les sujets de société. Seulement 8% ont une politique RH favorisant la diversité et le recrutement de personne éloignées de l'emploi et 8% proposent une consommation équitable.
- ▶ Interrogés sur les fonctions qui devraient être impliquées dans les décisions stratégiques de l'entreprise, les chefs d'entreprise se montrent partagés. Un tiers d'entre eux (33%) considère que tous les salariés peuvent l'être. Les chefs d'entreprises de 10 salariés ou plus, comprenant plus de salariés, se montrent moins ouverts à cette possibilité (25%). Au contraire, 28% des personnes interrogées considèrent que seul le chef d'entreprise doit être impliqué dans les décisions stratégiques, 22% estiment que cela doit être le cas pour les plus hautes fonctions et 17% pour l'ensemble des managers.



B

Les résultats



1

Les questions d'actualité

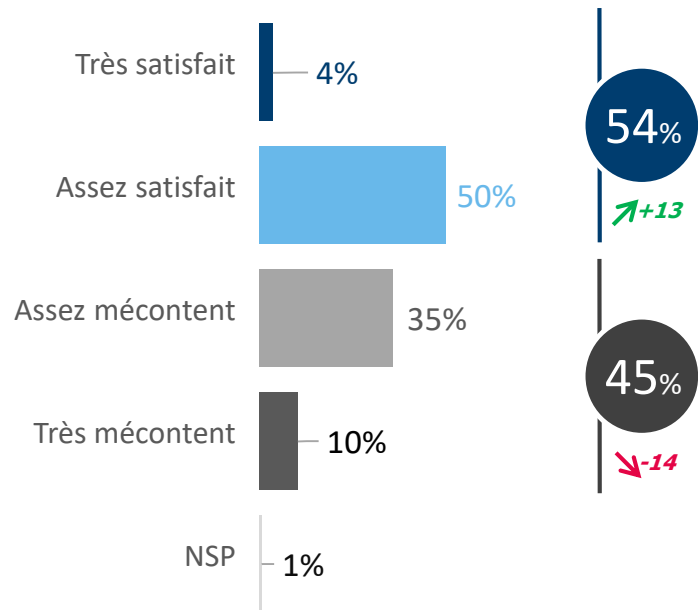


La satisfaction à l'égard de l'action d'Emmanuel Macron



Q : Etes-vous très satisfait, assez satisfait, assez mécontent ou très mécontent de l'action menée par Emmanuel Macron depuis son élection ?

– BASE : 613 CHEFS D'ENTREPRISE



...le Secteur d'activité

Industrie Construction Commerce Services

...la Taille d'entreprise

0 à 9 salariés 10 salariés ou +

Industrie	Construction	Commerce	Services	0 à 9 salariés	10 salariés ou +
46%	52%	49%	56%	54%	58%
54%	48%	51%	43%	45%	40%

↗+ ↘- Evolution depuis mai 2018



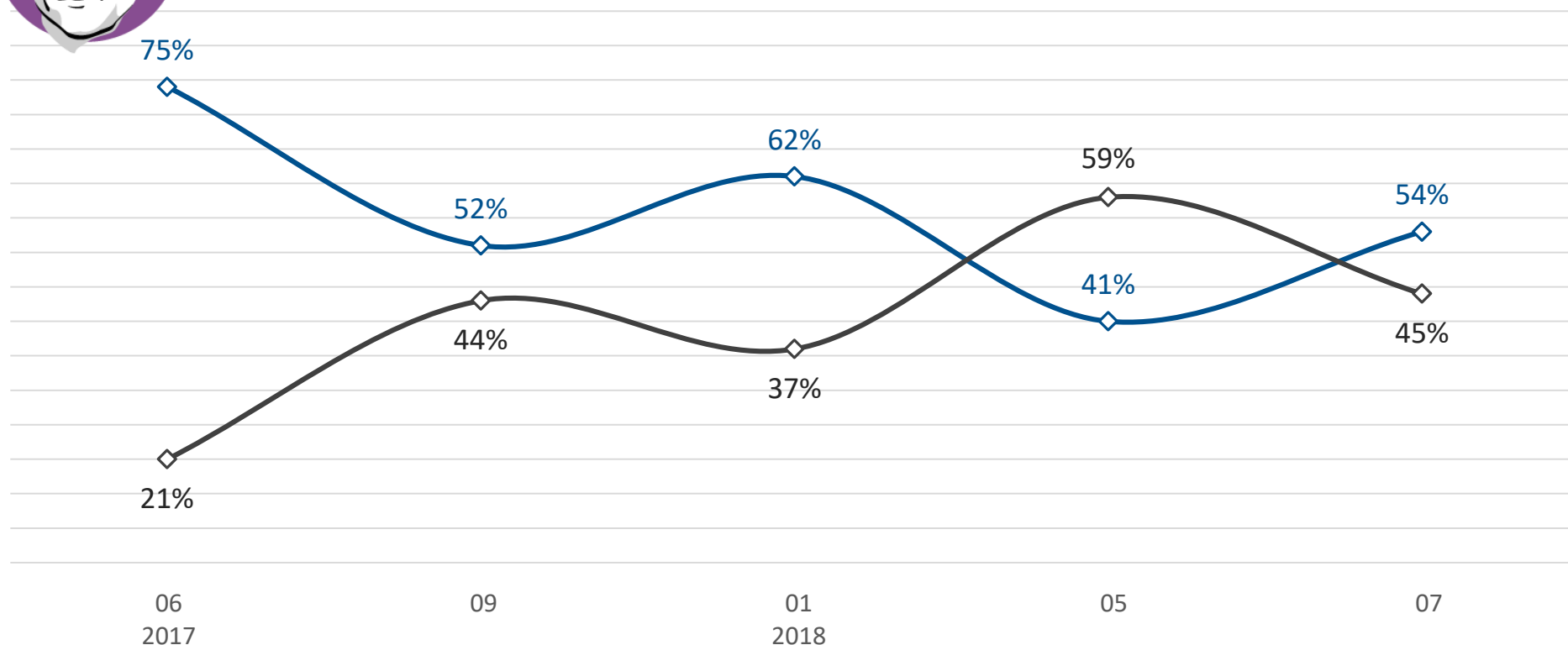
La satisfaction à l'égard de l'action d'Emmanuel Macron

? Q : Etes-vous très satisfait, assez satisfait, assez mécontent ou très mécontent de l'action menée par Emmanuel Macron depuis son élection ?
– BASE : 613 CHEFS D'ENTREPRISE



Satisfaits

Mécontents

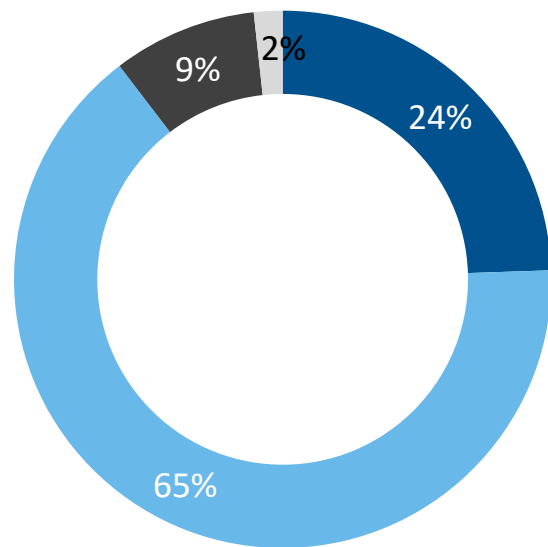


L'évolution perçue du rythme des réformes



Q : Diriez-vous que le gouvernement depuis quelques semaines... ?

– BASE : 613 CHEFS D'ENTREPRISE



- Accélère le rythme des réformes
- Maintient le rythme des réformes
- Ralentit le rythme des réformes
- NSP

	...le Secteur d'activité				...la Taille d'entreprise	
	Industrie	Construction	Commerce	Services	0 à 9 salariés	10 salariés ou +
Accélère le rythme des réformes	14%	14%	25%	27%	24%	23%
Maintient le rythme des réformes	81%	75%	68%	60%	65%	69%
Ralentit le rythme des réformes	5%	5%	7%	11%	9%	8%

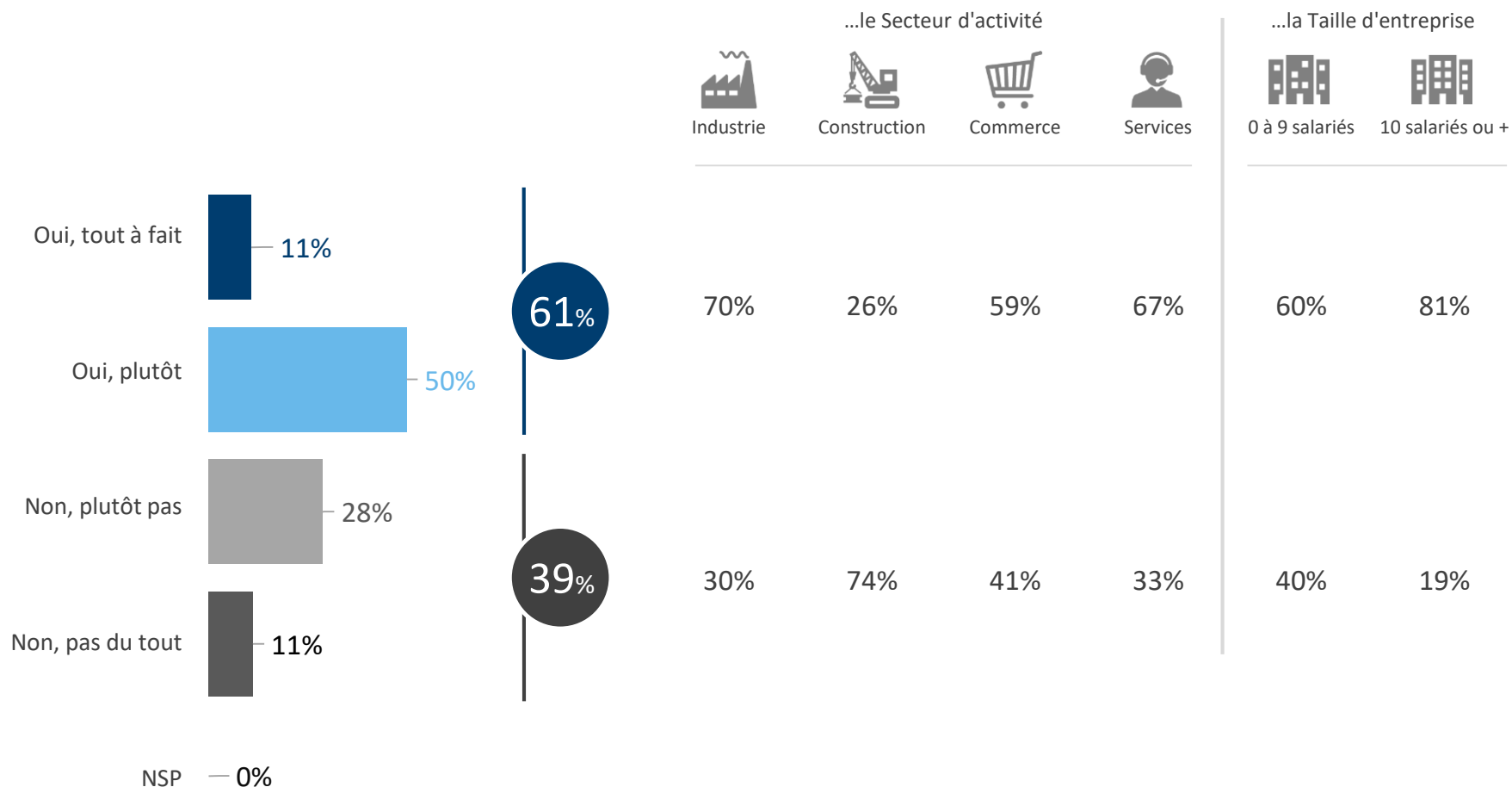


L'engagement en faveur de pratiques sociales, environnementales et économiques vertueuses



Q : Vous personnellement, en tant que dirigeant, avez-vous le sentiment ou non de vous engager en faveur de pratiques sociales, environnementales et économiques vertueuses ?

– BASE : 613 CHEFS D'ENTREPRISE

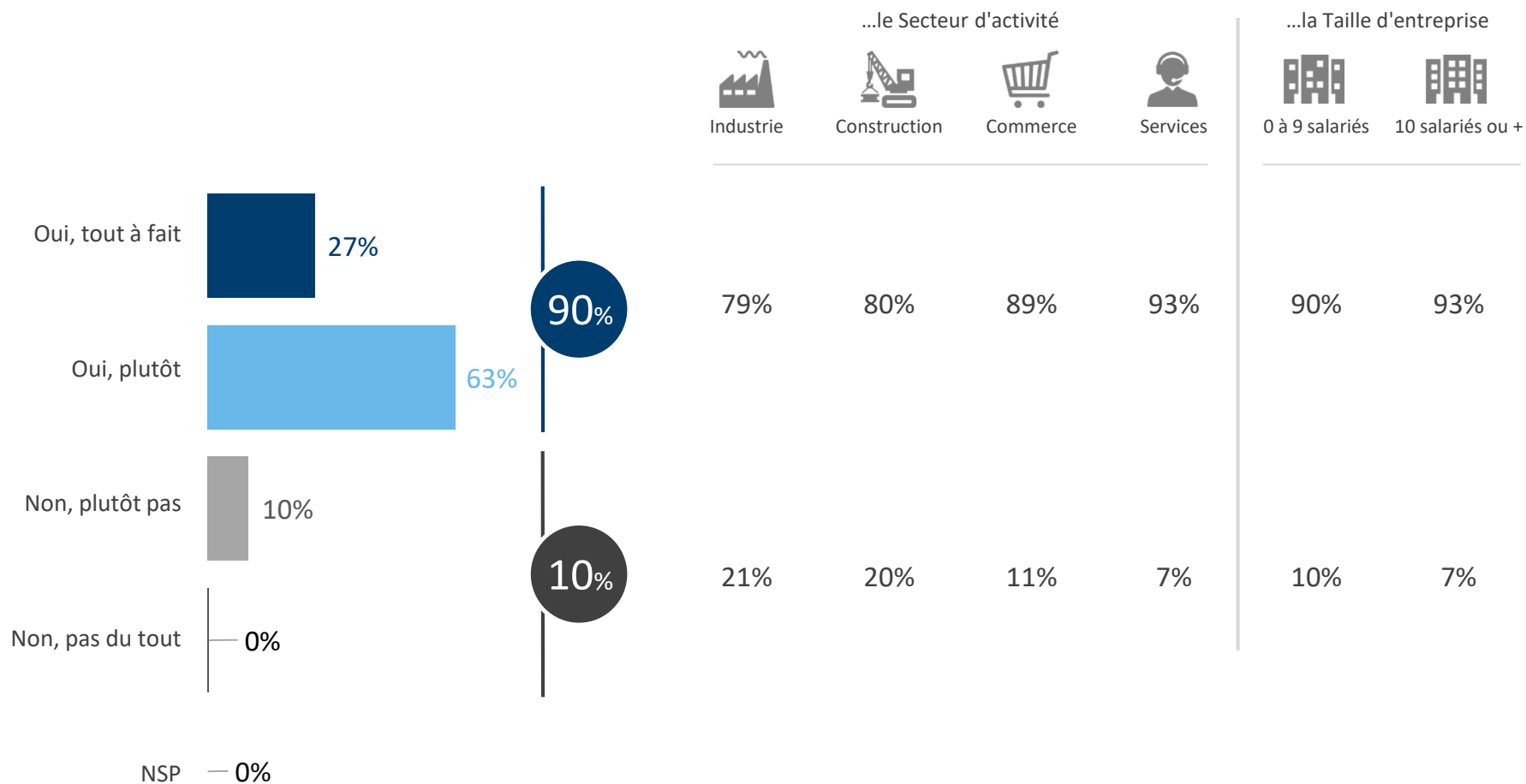


Le rôle des chefs d'entreprise dans l'engagement en faveur de ces pratiques vertueuses



Q : Et d'après vous, est-ce le rôle ou non d'un chef d'entreprise de s'engager en faveur de pratiques sociales, environnementales et économiques vertueuses ?

– BASE : 613 CHEFS D'ENTREPRISE

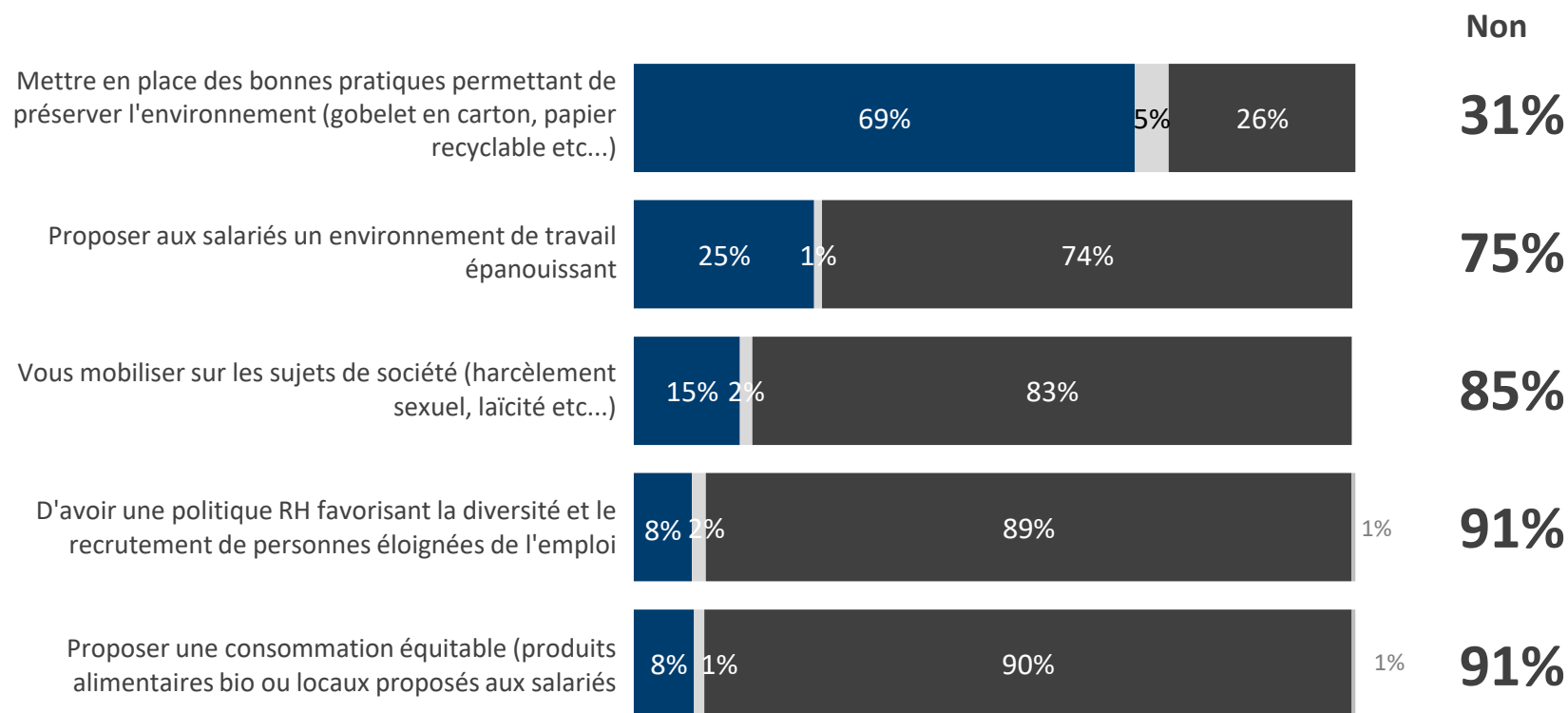


Les pratiques vertueuses réalisées par les entreprises



Q : Au sein de votre entreprise, faites-vous chacune des choses suivantes ?

– BASE : 613 CHEFS D'ENTREPRISE



● Oui

● Non, mais c'est en cours

● Non, et ce n'est pas prévu pour le moment

● NSP

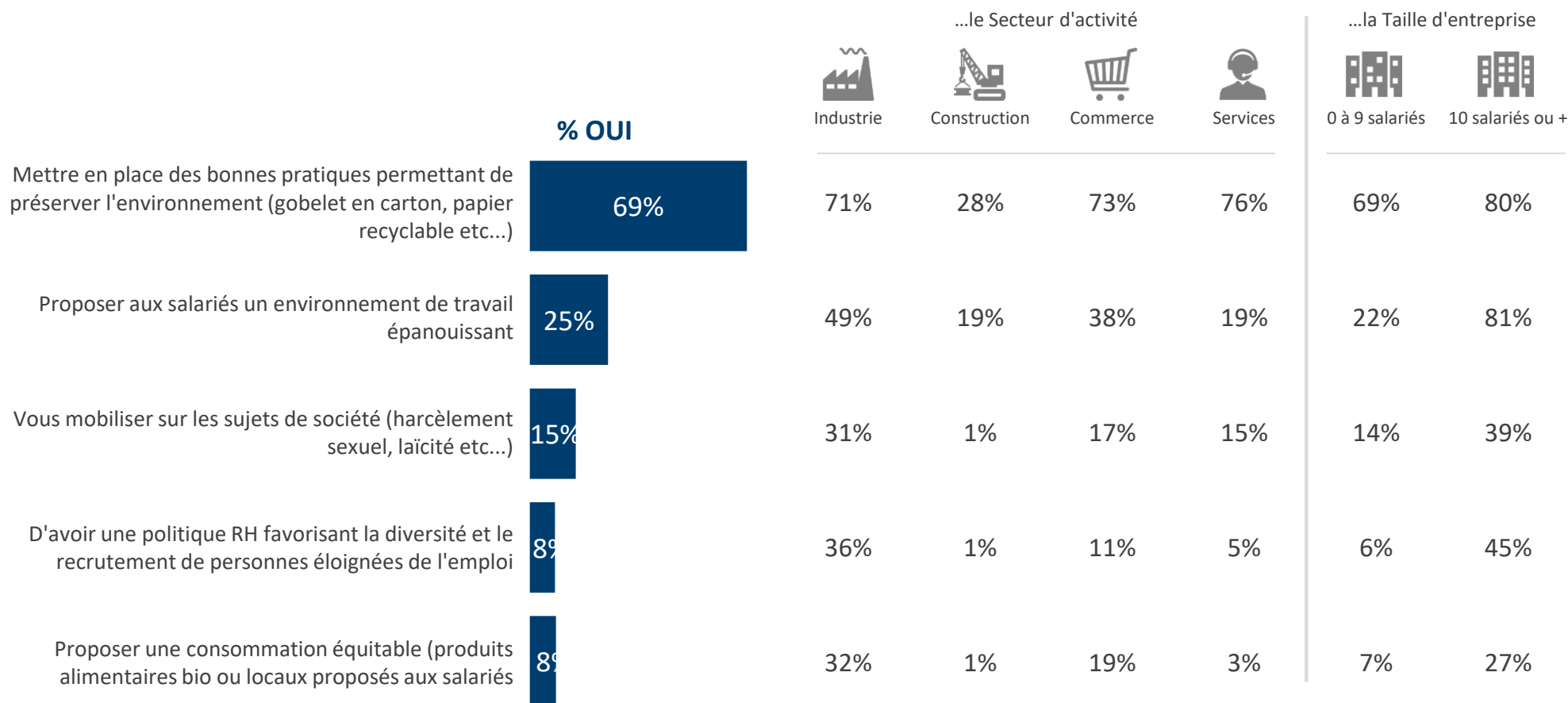


Les pratiques vertueuses réalisées par les entreprises



Q : Au sein de votre entreprise, faites-vous chacune des choses suivantes ?

– BASE : 613 CHEFS D'ENTREPRISE

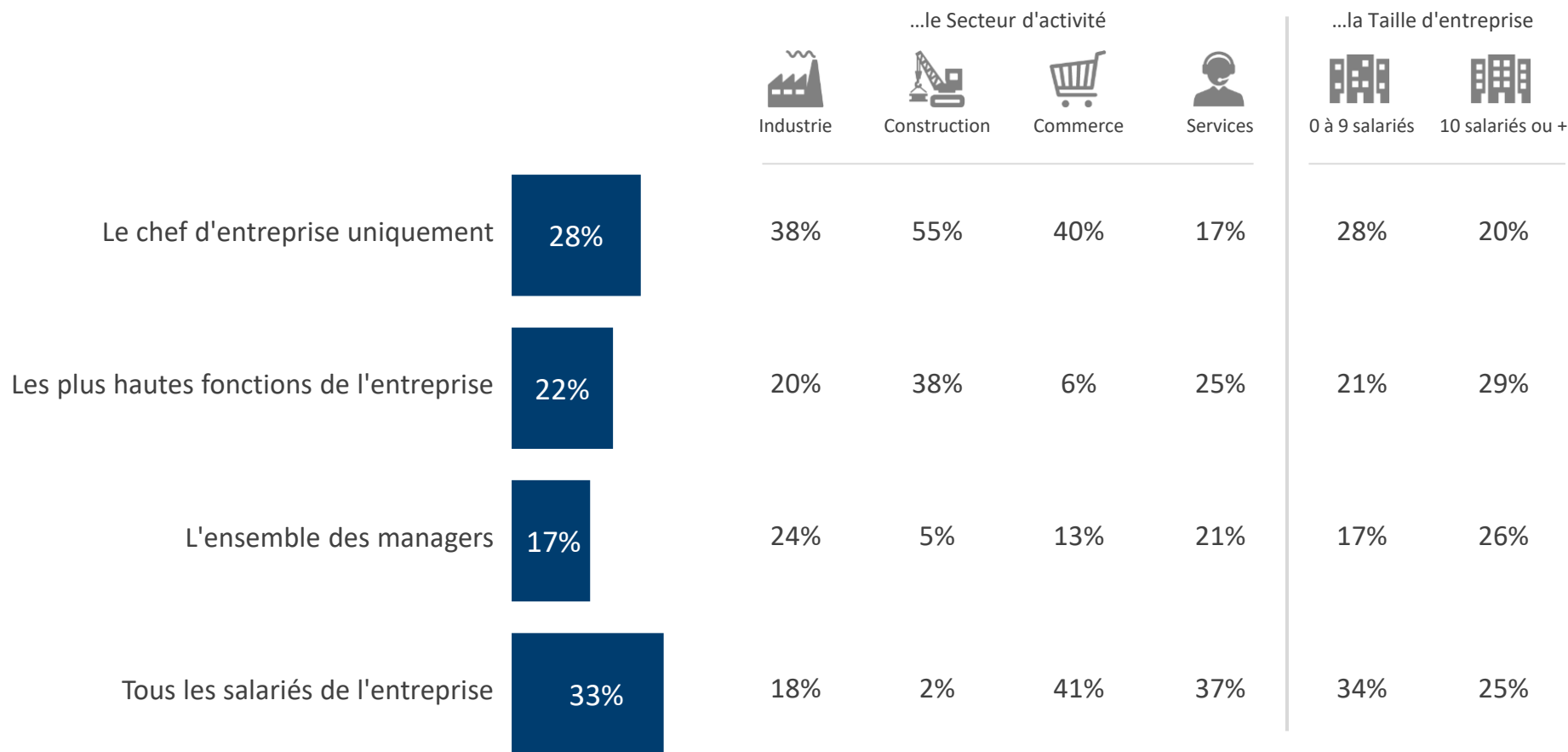


Les fonctions qui devraient être impliquées dans les décisions stratégiques pour l'entreprise



Q : Quelles sont les fonctions qui devraient être impliquées dans les décisions stratégiques pour l'entreprise ?

– BASE : 613 CHEFS D'ENTREPRISE





Les questions barométriques

La situation actuelle

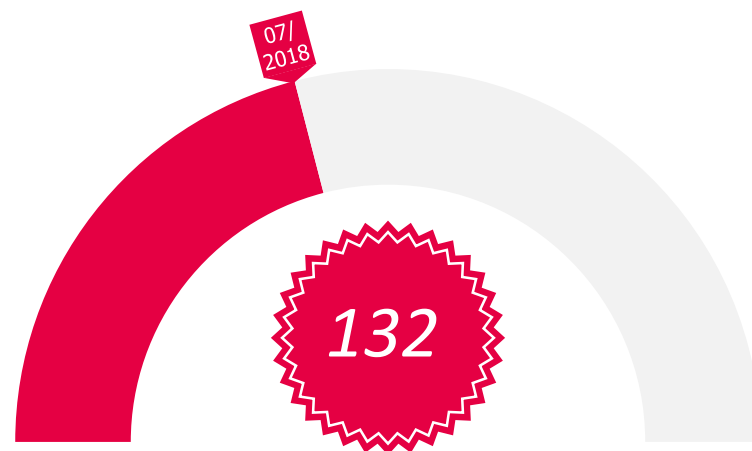


L'indicateur de l'optimisme

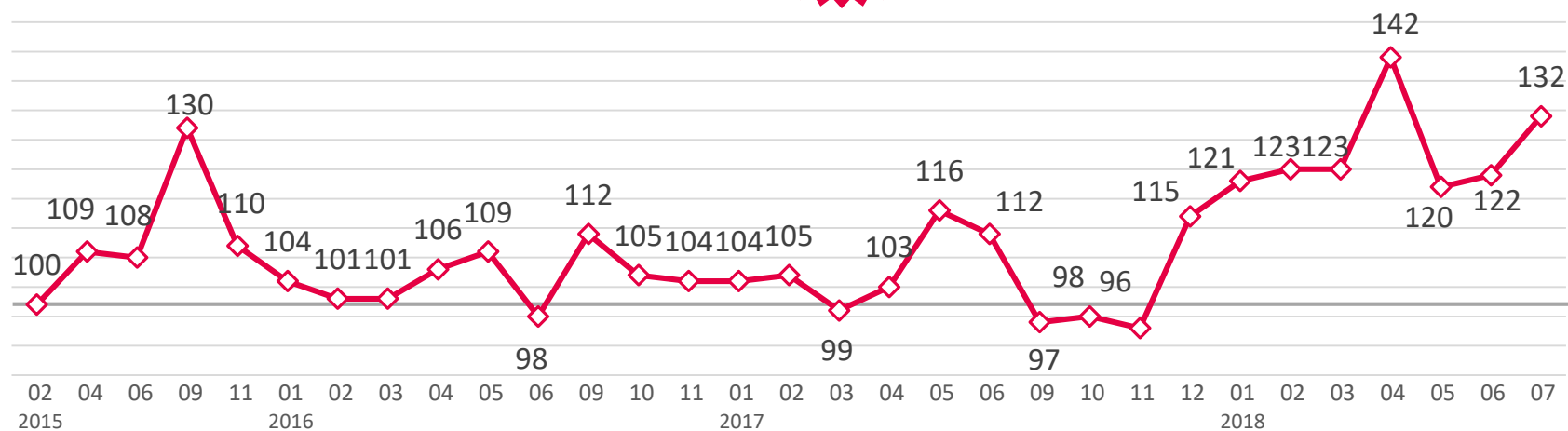


CHEFS D'ENTREPRISE

Juillet 2018



L'indicateur prend en compte les questions de confiance à l'égard de l'évolution de l'économie et d'appréciation de la situation actuelle.



La référence est la vague 1 de février 2015 (base 100) pour chaque groupe d'entreprises



L'indicateur de l'optimisme



0 à 9 salariés

07/
2018

132

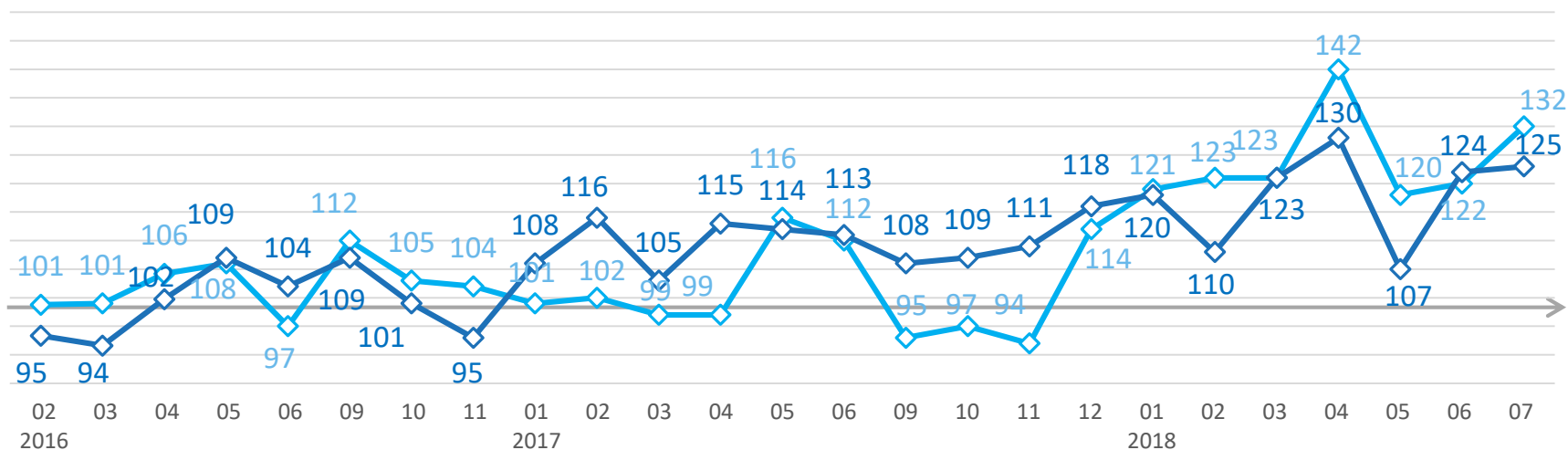


10 salariés ou +

07/
2018

125

L'indicateur prend en compte les questions de confiance à l'égard de l'évolution de l'économie et d'appréciation de la situation actuelle.

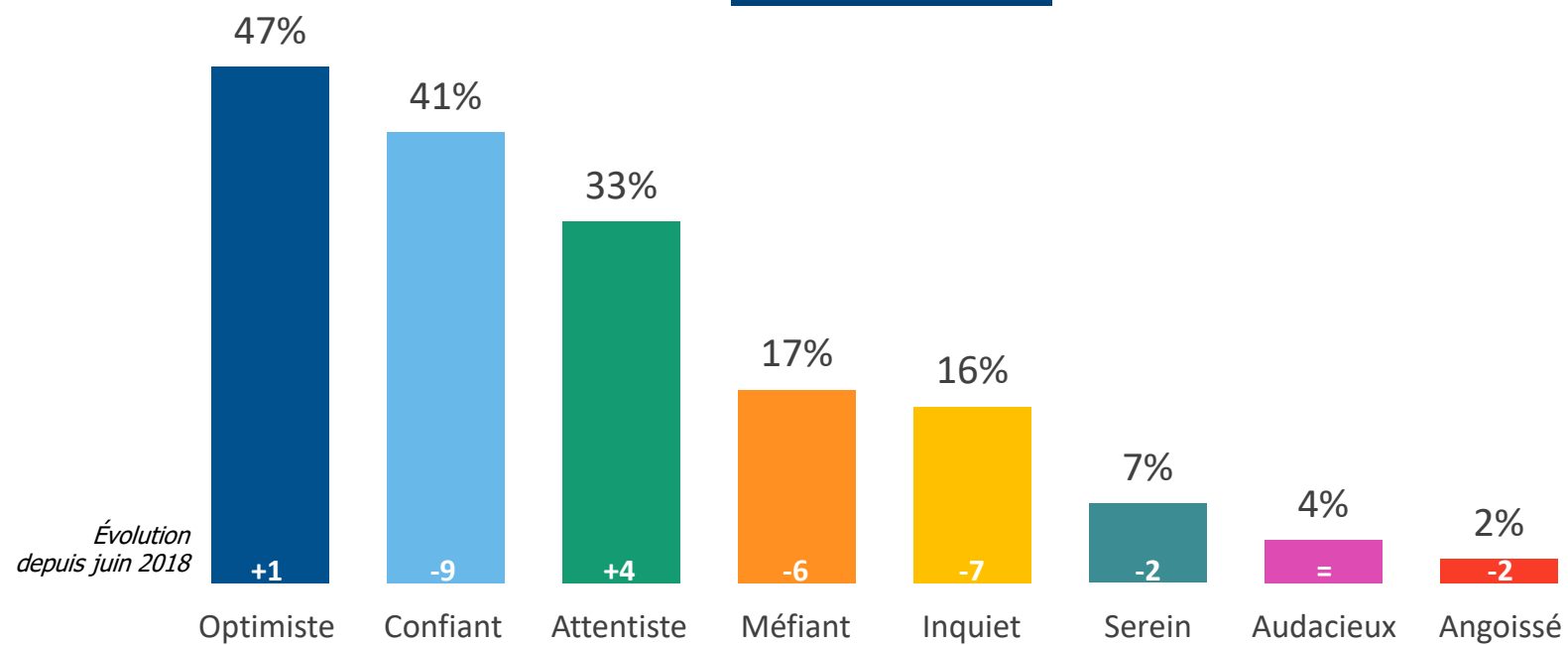


La référence est la vague 1 de février 2015 (base 100) pour chaque groupe d'entreprises



L'état d'esprit actuel

? Parmi les qualificatifs suivants, quels sont ceux qui caractérisent le mieux votre état d'esprit actuel ? (Plusieurs réponses possibles)
– BASE : 613 CHEFS D'ENTREPRISE / plusieurs réponses possibles / total supérieur à 100%



L'état d'esprit actuel

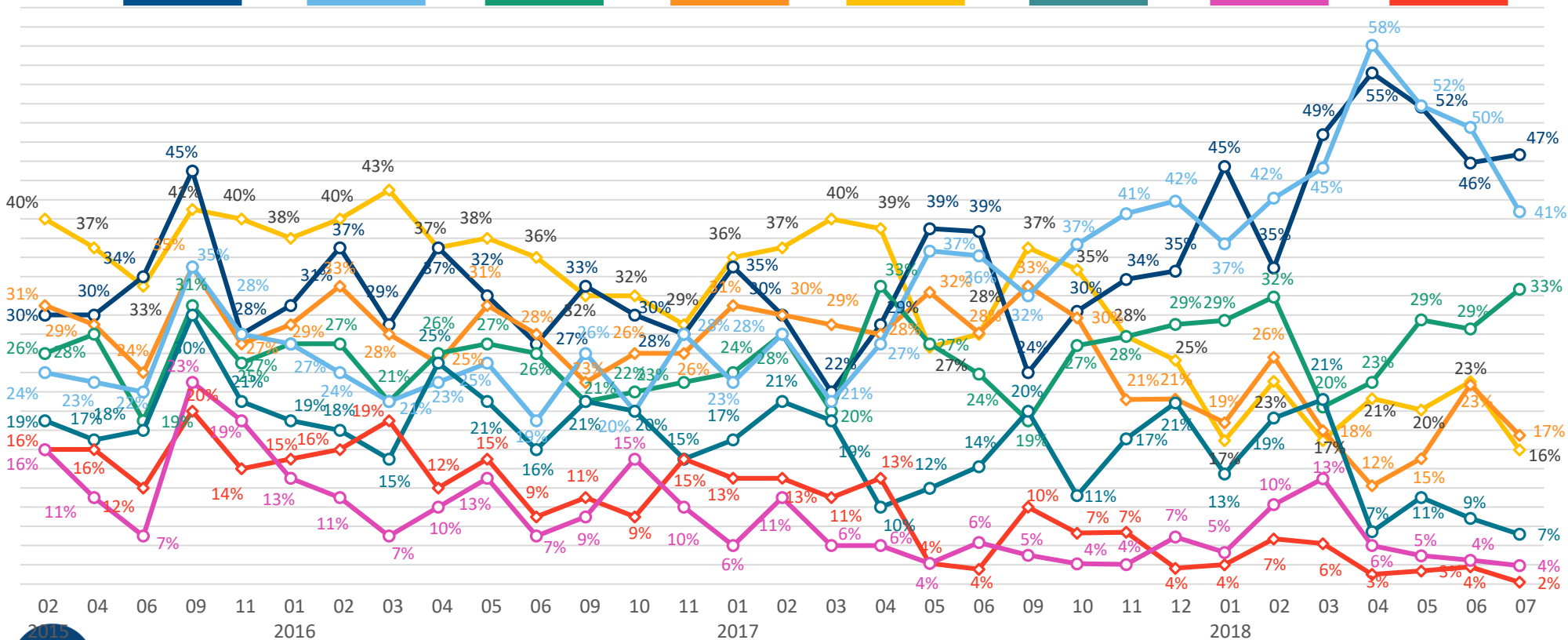


Parmi les qualificatifs suivants, quels sont ceux qui caractérisent le mieux votre état d'esprit actuel ? (Plusieurs réponses possibles)

- BASE : 613 CHEFS D'ENTREPRISE / plusieurs réponses possibles / total supérieur à 100%



Optimiste **Confiant** **Attentiste** **Méfiant** **Inquiet** **Serein** **Audacieux** **Angoissé**



L'état d'esprit actuel – TOP 4



Parmi les qualificatifs suivants, quels sont ceux qui caractérisent le mieux votre état d'esprit actuel ? (Plusieurs réponses possibles)

– BASE : 613 CHEFS D'ENTREPRISE / plusieurs réponses possibles / total supérieur à 100%



CHEFS D'ENTREPRISE

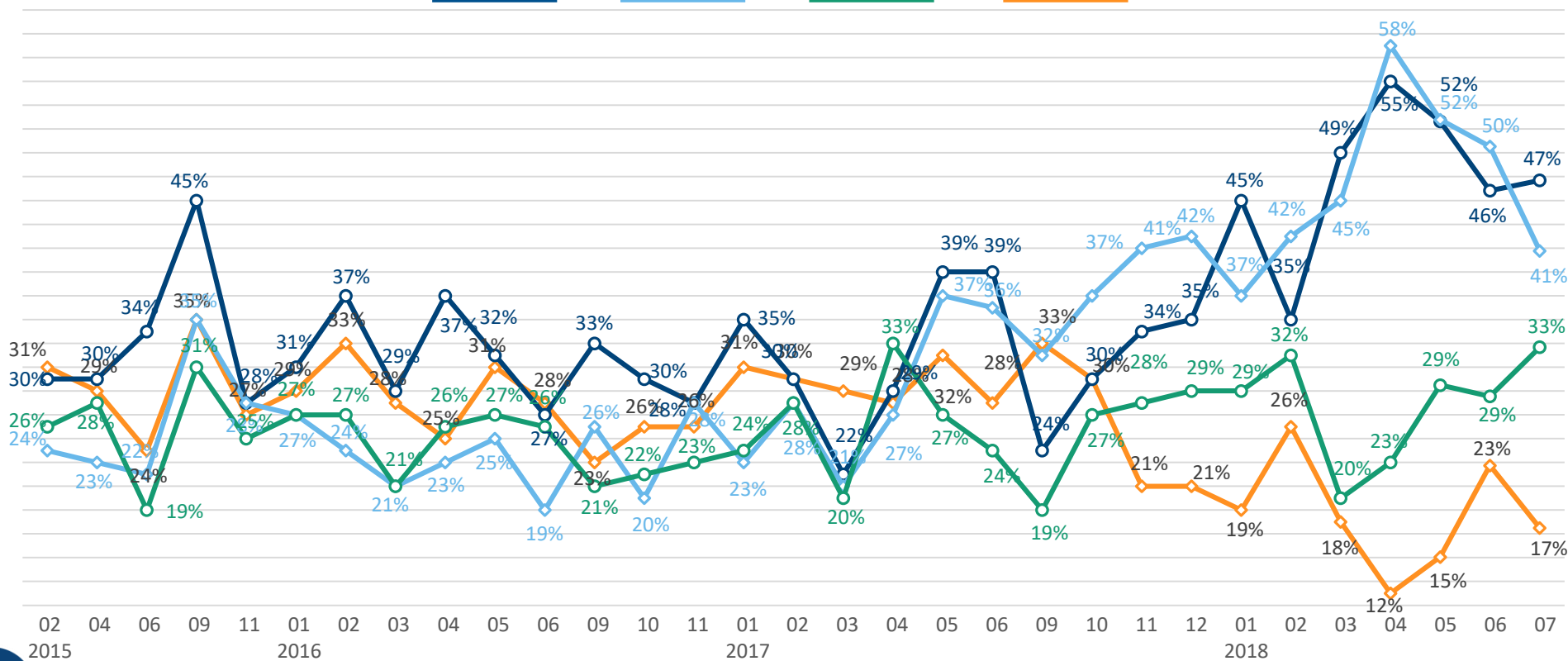
Juillet 2018

Optimiste

Confiant

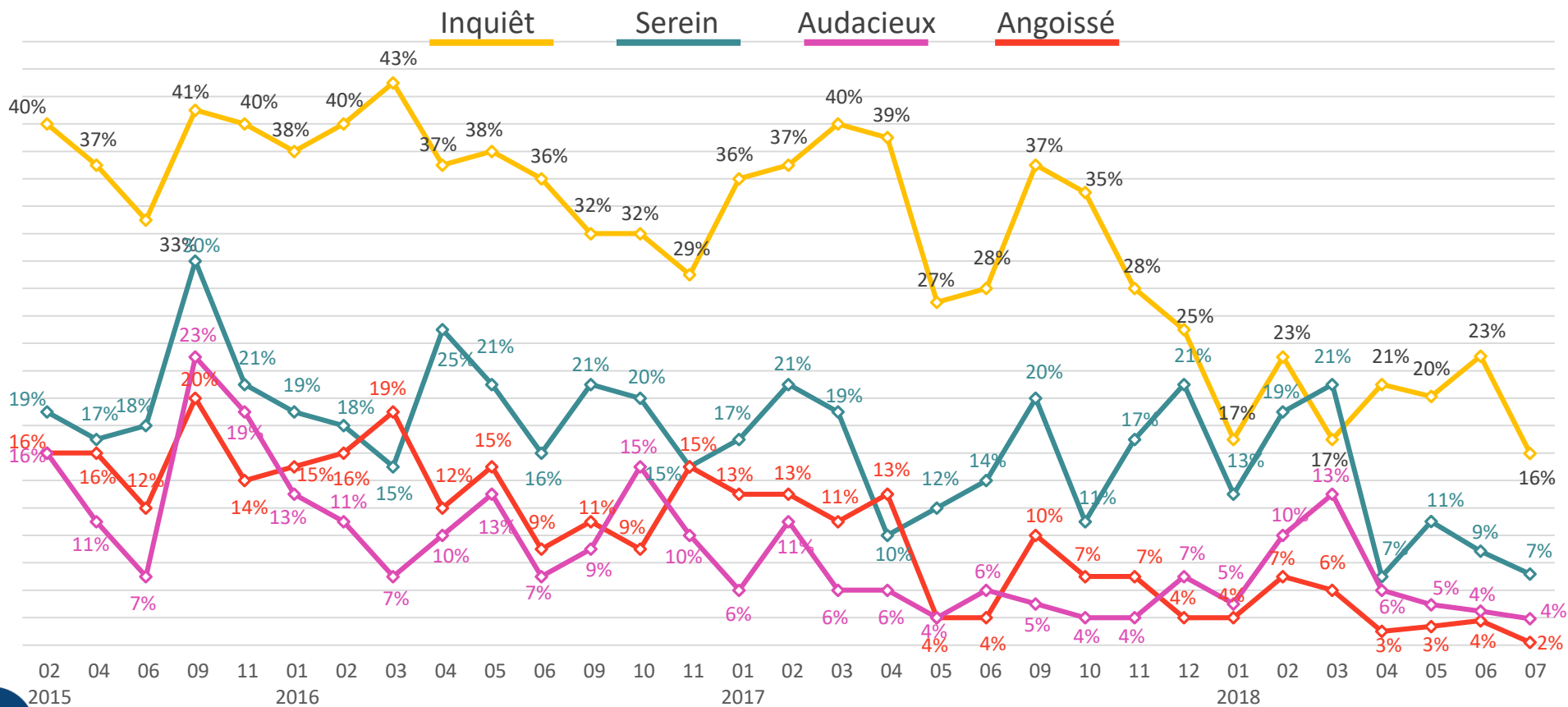
Attentiste

Méfiant



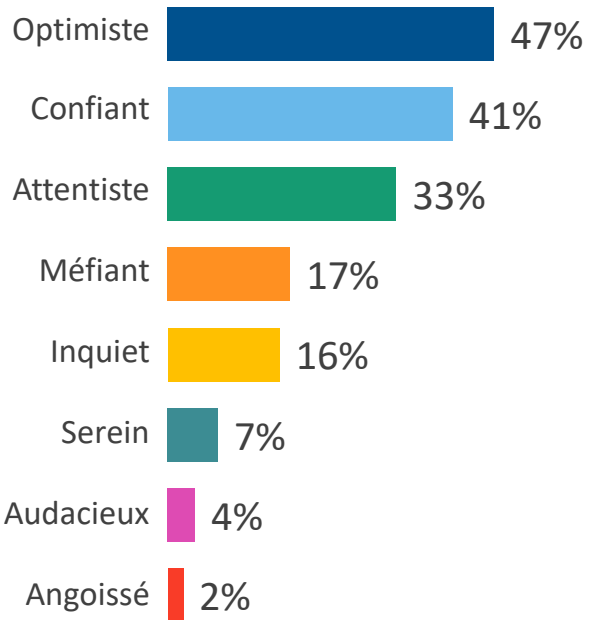
L'état d'esprit actuel – BOTTOM 4

? Parmi les qualificatifs suivants, quels sont ceux qui caractérisent le mieux votre état d'esprit actuel ? (Plusieurs réponses possibles)
 – BASE : 613 CHEFS D'ENTREPRISE / plusieurs réponses possibles / total supérieur à 100%



L'état d'esprit actuel

? Parmi les qualificatifs suivants, quels sont ceux qui caractérisent le mieux votre état d'esprit actuel ? (Plusieurs réponses possibles)
 – BASE : 613 CHEFS D'ENTREPRISE / plusieurs réponses possibles / total supérieur à 100%



Détail selon...	...le Secteur d'activité				...la Taille d'entreprise	
	Industrie	Construction	Commerce	Services	0 à 9 salariés	10 salariés ou +
Optimiste	43%	29%	57%	47%	47%	51%
Confiant	47%	34%	46%	40%	40%	59%
Attentiste	32%	46%	33%	30%	33%	21%
Méfiant	17%	31%	10%	18%	18%	11%
Inquiet	13%	19%	13%	17%	16%	8%
Serein	11%	12%	6%	6%	6%	20%
Audacieux	5%	1%	1%	5%	4%	7%
Angoissé	4%	0%	1%	3%	2%	1%

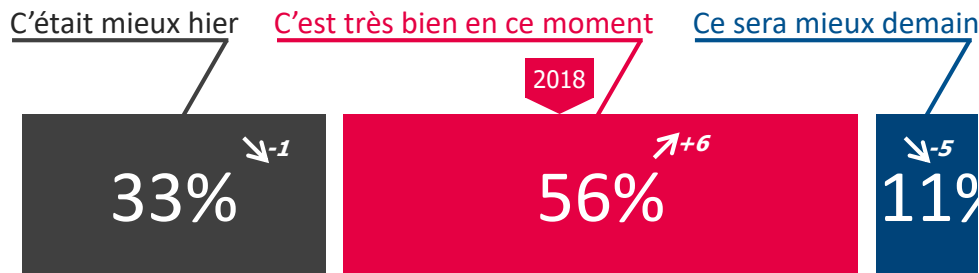


L'appréciation de la situation actuelle



Dans le contexte actuel vous êtes plutôt porté à dire... ?

- BASE : 613 CHEFS D'ENTREPRISE



$\uparrow +$ $\downarrow -$ Evolution depuis juin 2018

Détail selon...

...le Secteur d'activité



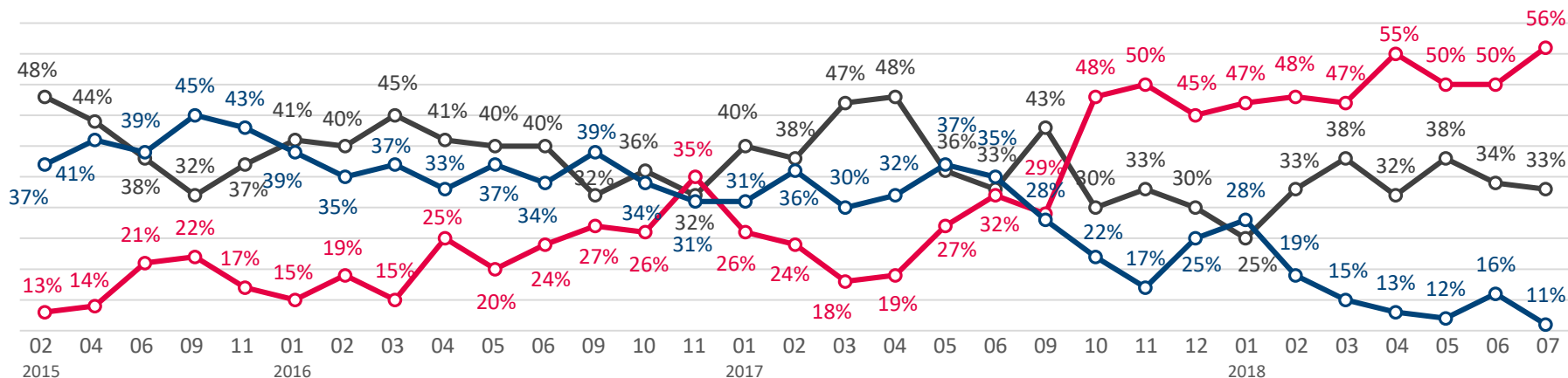
● 26%	34%	44%	30%
● 56%	48%	50%	59%
● 18%	18%	6%	11%

...la Taille d'entreprise



34%	17%
55%	71%
11%	12%

Évolutions



3

Les questions barométriques

Les perspectives des chefs d'entreprise

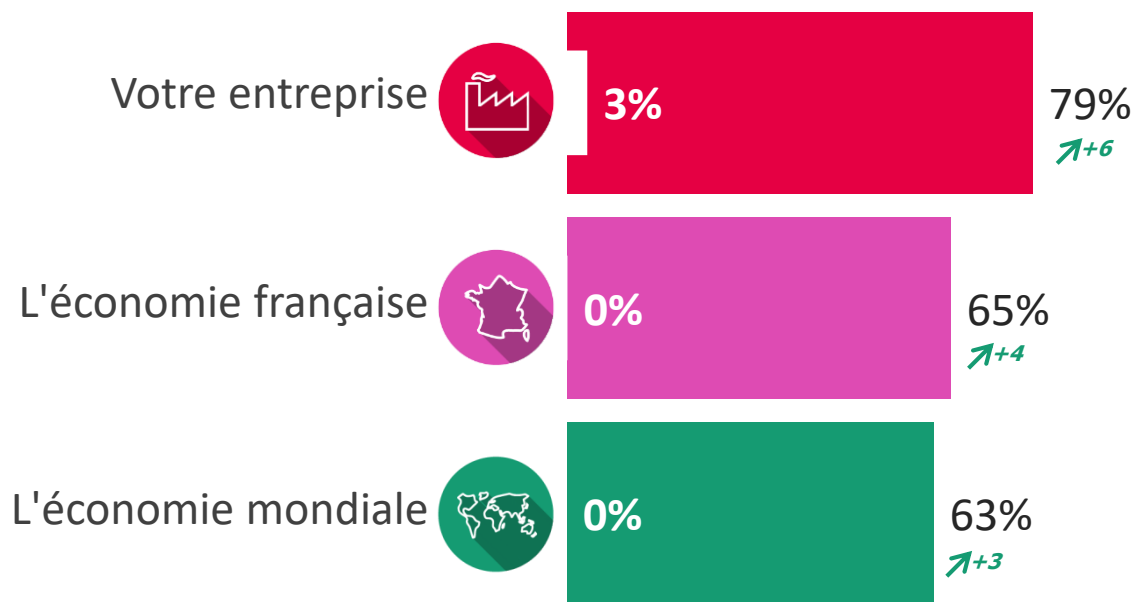


Les niveaux de confiance - Perspectives 12 prochains mois

? Concernant les perspectives des 12 prochains mois, diriez-vous que vous êtes très confiant, assez confiant, assez inquiet, très inquiet, pour... ?
 – BASE : 613 CHEFS D'ENTREPRISE



○ Très confiant ● Très + Assez confiant



↑+ ↓- Evolution depuis juin 2018

« Très + Assez confiant » selon...

...le Secteur d'activité

Industrie Construction Commerce Services

...la Taille d'entreprise

0 à 9 salariés 10 salariés ou +

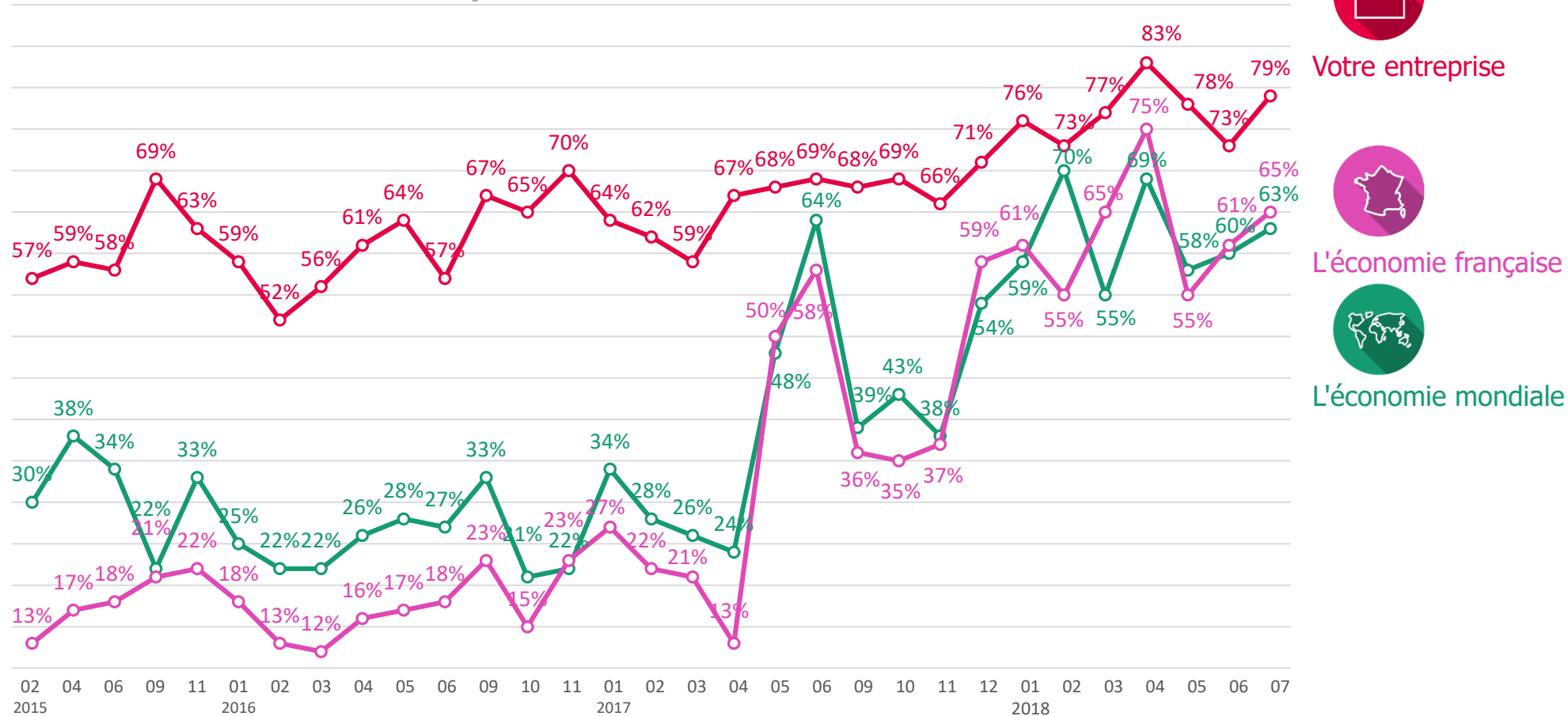
Secteur	0 à 9 salariés	10 salariés ou +
Industrie	88%	79%
Construction	71%	65%
Commerce	79%	67%
Services	80%	67%
Moyenne	63%	62%



Les niveaux de confiance - Perspectives 12 prochains mois

? Concernant les perspectives des 12 prochains mois, diriez-vous que vous êtes très confiant, assez confiant, assez inquiet, très inquiet, pour... ?
 - BASE : 613 CHEFS D'ENTREPRISE

Évolutions - % Très + Assez confiant



Les évolutions pronostiquées des embauches pour 2018

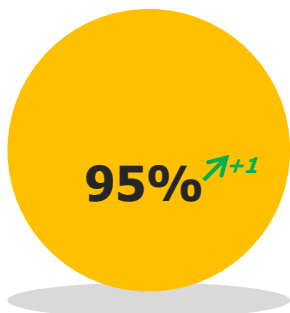


Au cours des 12 prochains mois, votre entreprise envisage-t-elle de ... ?

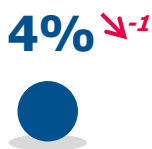
- BASE : 613 CHEFS D'ENTREPRISE



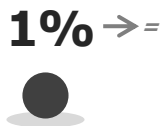
Maintenir le nombre de salariés



Augmenter le nombre de salariés



Réduire le nombre de salariés

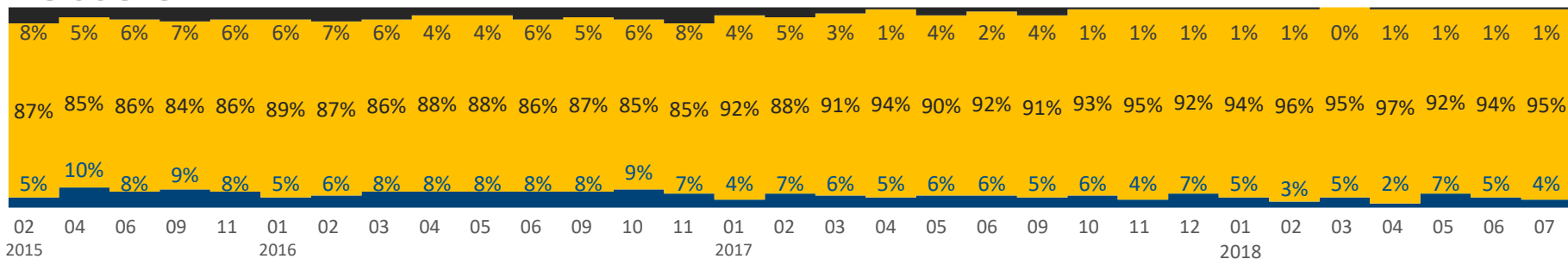


↑+ ↓- Evolution depuis juin 2018

Détail selon...

	...le Secteur d'activité				...la Taille d'entreprise	
	Industrie	Construction	Commerce	Services	0 à 9 salariés	10 salariés ou +
● 0%	1%	1%	1%	1%	1%	
● 90%	97%	96%	94%	96%	72%	
● 10%	2%	3%	5%	3%	27%	

Évolutions

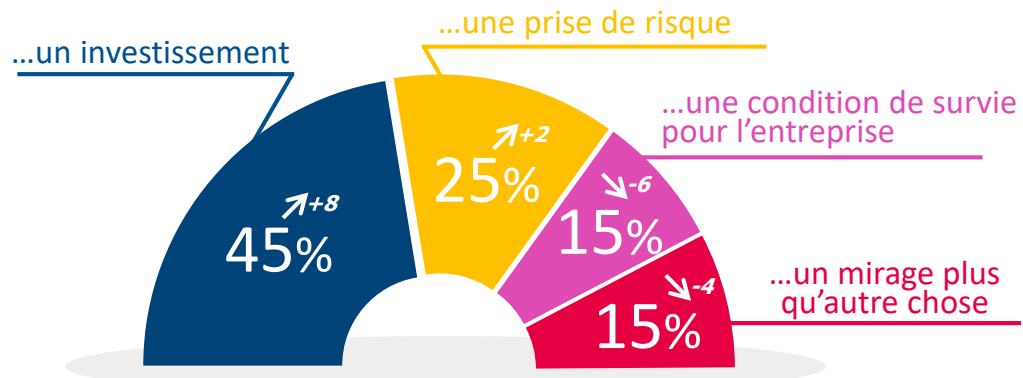


Le rapport à l'innovation



Innover, c'est pour votre entreprise avant tout... ?

- BASE : 613 CHEFS D'ENTREPRISE



$\uparrow+$ $\downarrow-$ Evolution depuis juin 2018

Détail selon...

	...le Secteur d'activité				...la Taille d'entreprise	
	Industrie	Construction	Commerce	Services	0 à 9 salariés	10 salariés ou +
Investissement	66%	39%	62%	37%	43%	78%
Risque	22%	24%	10%	31%	26%	10%
Condition de survie	5%	13%	20%	14%	15%	9%
Mirage	7%	24%	8%	17%	16%	3%

Évolutions

