

## La grande consultation des entrepreneurs

- Vague 29 – Mai 2018

---

Sondage “opinionway

*pour*



A

# Méthodologie et principaux enseignements





Étude réalisée auprès d'un échantillon de **613 dirigeants d'entreprise**

La représentativité de l'échantillon a été assurée par un redressement selon le secteur d'activité et la taille, après stratification par région d'implantation.



L'échantillon a été interrogé **par téléphone**.



Les interviews ont été réalisées **du 14 au 22 mai 2018**.



OpinionWay a réalisé cette enquête en appliquant les procédures et règles de la norme ISO 20252



# Les chefs d'entreprise montrent des signes de méfiance envers Emmanuel Macron

- ▶ Alors que se poursuit la séquence de contestation des politiques mises en œuvre par son gouvernement, notamment la réforme de la SNCF, les suppressions de postes dans la fonction publique ou l'abandon de l'*exit tax*, la satisfaction des dirigeants d'entreprise envers l'action d'Emmanuel Macron connaît un coup d'arrêt de même ampleur que celui observé durant l'été 2017. 41% des chefs d'entreprise déclarent être satisfaits, soit une baisse de 21 points depuis janvier 2018. 11% des dirigeants interrogés se déclarent désormais *très mécontents* de l'action d'Emmanuel Macron. Désormais, la popularité du Président auprès des chefs d'entreprise n'est plus supérieure à celle mesurée auprès des Français (40%).
- ▶ Pour autant, seule une faible minorité des dirigeants d'entreprise estime que la situation de la France se détériore depuis l'arrivée au pouvoir d'Emmanuel Macron et de sa majorité (16%). La baisse de satisfaction à son égard est peut être davantage explicable par la frustration des chefs d'entreprise, 69% jugeant que la situation de la France ne change pas vraiment sous la présidence d'Emmanuel Macron. En parallèle, 14% des dirigeants interrogés considèrent que la situation de la France s'améliore. Il est à noter que ce sentiment de sur-place est plus important chez les chefs d'entreprise que chez l'ensemble des Français, 40% de ceux-ci estimant que la situation de la France ne change pas vraiment.
- ▶ Par ailleurs, les chefs d'entreprise soutiennent la mise en place du prélèvement à la source de l'impôt sur le revenu, d'abord prévue pour janvier 2018 puis reportée à janvier 2019. 57% des chefs d'entreprise interrogés s'y déclarent favorables, soit un taux quasiment équivalent au soutien de l'ensemble des Français à cette mesure (58%). Toutefois, si 72% des chefs d'entreprises de 10 salariés et plus approuvent le prélèvement à la source, seuls 56% des chefs d'entreprises de moins de 10 salariés partagent ce point de vue.
- ▶ Au-delà d'une baisse de leur satisfaction à l'égard du Président de la République, les dirigeants d'entreprise expriment un optimisme moindre, en baisse de 22 points depuis avril 2018 et son plus haut historique (142 points). À 120 points cependant, l'indicateur reste particulièrement élevé au regard des niveaux des trois dernières années.



## La confiance des entrepreneurs recule mais reste élevée

- ▶ Alors que les niveaux de confiance des chefs d'entreprise étaient exceptionnellement élevés, les signes de ralentissement de la croissance et la récente hausse du chômage ont entraîné une correction conséquente. Une majorité des chefs d'entreprise se déclarent toutefois toujours confiants pour l'économie française sur les douze prochains mois (55%, -20 points), bien qu'aucun ne se déclare *très confiant*. La confiance des chefs d'entreprise est également en baisse concernant l'économie mondiale, toujours menacée par la perspective d'une guerre commerciale (58%, -11 points). Quand ils observent leur propre entreprise, près de huit dirigeants sur dix se déclarent confiants (78%, -5 points), confirmant le caractère exceptionnel de cette période pour les chefs d'entreprise.
- ▶ Confiants pour la situation de leur entreprise au cours des douze prochains mois, 7% des chefs d'entreprise déclarent que leur entreprise envisage d'augmenter le nombre de salariés (+5 points), 1% déclare réfléchir à le faire diminuer (stable). Une large majorité des entreprises envisage plutôt de maintenir le nombre de ses salariés (92%, -5 points).
- ▶ Globalement, l'état d'esprit des chefs d'entreprise reste très bon. Bien qu'en légère baisse, la proportion des chefs d'entreprise qui se déclarent *confiants* ou *optimistes* est toujours majoritaire (52% pour chacun de ces qualificatifs, respectivement -6 points et -3 points), ce qui constitue dans les deux cas leur second meilleur score depuis 2015.
- ▶ De même, les chefs d'entreprise sont moins nombreux à considérer dans le contexte actuel que *c'est très bien en ce moment* (50%, -5 points), alors que 38% considèrent plutôt que *c'était mieux hier* (+6 points). Cette proportion atteint son niveau le plus haut depuis septembre 2017, alors que les chefs d'entreprise affichaient pour la première fois des signes de déception vis-à-vis d'Emmanuel Macron. Par ailleurs, seuls 12% des chefs d'entreprise placent leur confiance en l'avenir et déclarent que *ce sera mieux demain* (-1 point), marquant un nouveau minimum depuis la création de la Grande Consultation des Entrepreneurs.
- ▶ Dans leur activité, les entrepreneurs ont un état d'esprit de plus en plus positif vis-à-vis de l'innovation : 53% d'entre eux considèrent qu'il s'agit d'un investissement pour leur entreprise (+3 points), soit le plus haut niveau atteint depuis la création du baromètre. De même, 23% des chefs d'entreprise considèrent que l'innovation est une prise de risque (+4 points), alors que 18% expriment une pression concernant l'innovation qui est une condition de survie pour leur entreprise (-5 points). Toutefois, seuls 6% des dirigeants interrogés se désintéressent de l'innovation et déclarent qu'il s'agit d'un mirage plus qu'autre chose (-2 points), un minimum seulement atteint en novembre 2016.



B

Les résultats



# 1

## Les questions d'actualité

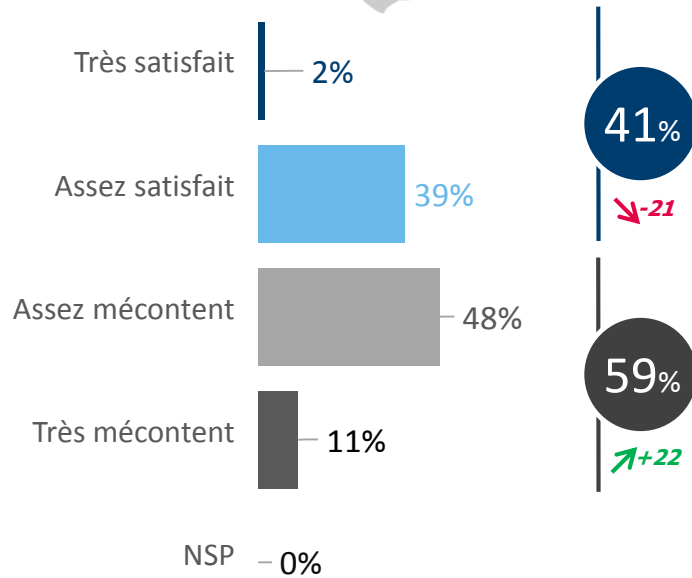


# La satisfaction à l'égard de l'action d'Emmanuel Macron



Q : Êtes-vous très satisfait, assez satisfait, assez mécontent ou très mécontent de l'action d'Emmanuel Macron comme Président de la République ?

– BASE : 613 CHEFS D'ENTREPRISE



41%

↘ -21

59%

↗ +22

Comparaison : Ensemble des Français\*

...le Secteur d'activité



Industrie



Construction



Commerce



Services

28%

27%

29%

50%

72%

73%

71%

50%

...la Taille d'entreprise



0 à 9 salariés



10 salariés ou +

40%

59%

60%

41%

Satisfait

40%

Mécontent

54%

↗+ ↘- Evolution depuis janvier 2018

\* Enquête menée auprès d'un échantillon de 1058 personnes représentatif de la population française âgée de 18 ans et plus. Les interviews ont été réalisées en ligne du 16 au 17 mai 2018



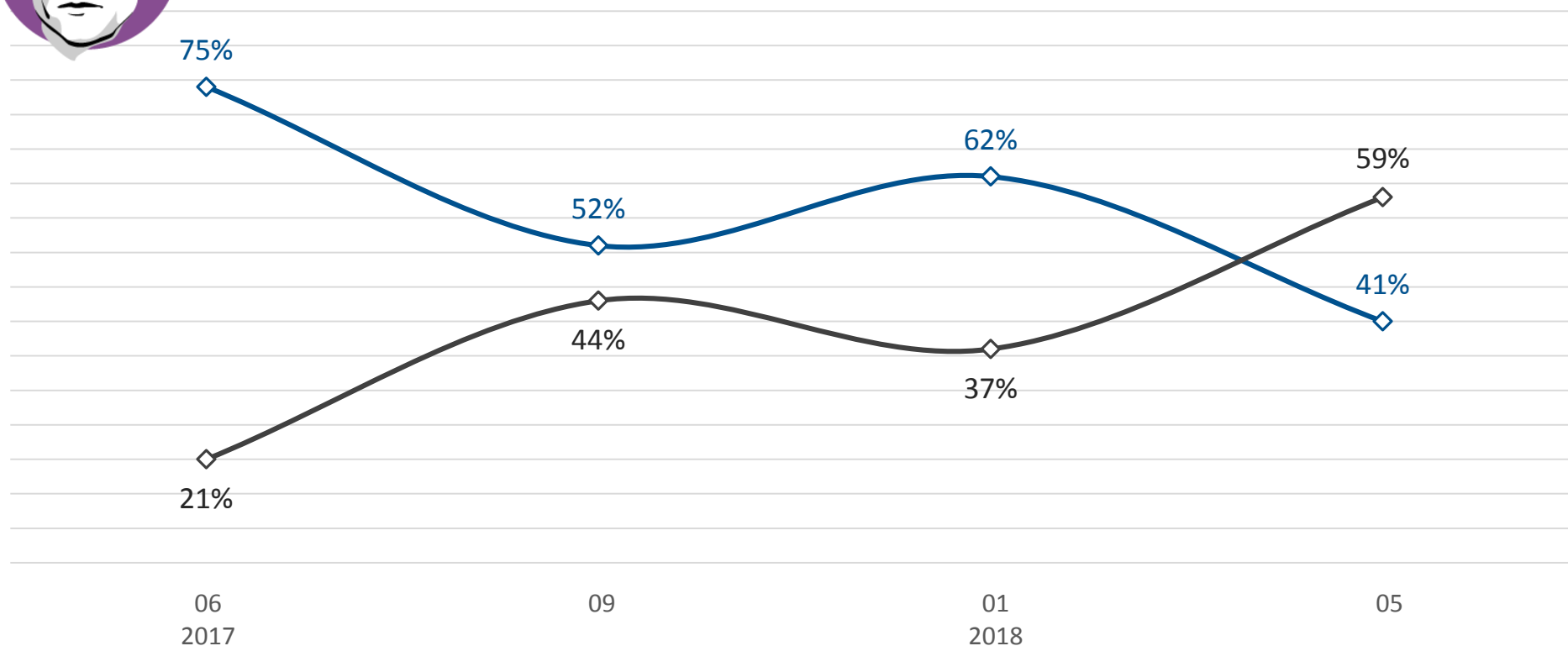
# La satisfaction à l'égard de l'action d'Emmanuel Macron

**?** Q : Êtes-vous très satisfait, assez satisfait, assez mécontent ou très mécontent de l'action d'Emmanuel Macron comme Président de la République ?  
– BASE : 613 CHEFS D'ENTREPRISE



Satisfaits

Mécontents

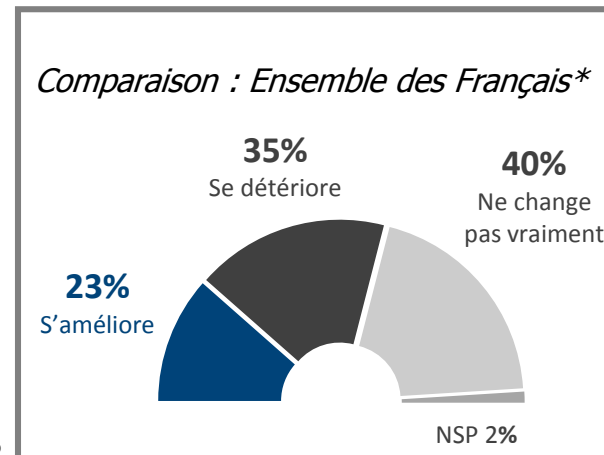
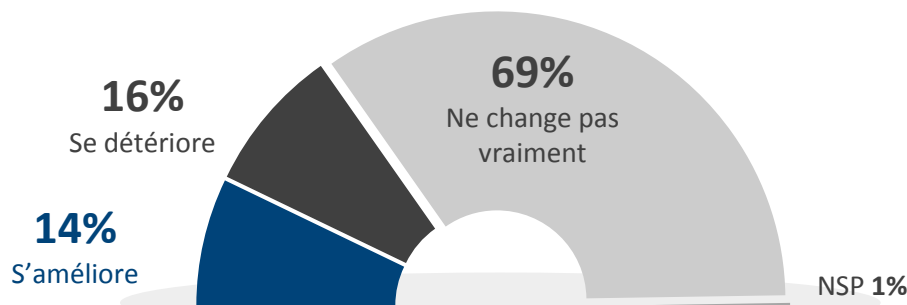


# L'évolution de la situation en France depuis les dernières élections

**?** Q : D'une manière générale, depuis le changement politique intervenu lors des dernières élections présidentielles et législatives, diriez-vous que la situation de la France...?  
 – BASE : 613 CHEFS D'ENTREPRISE

**30%**

des chefs d'entreprise perçoivent un changement en France



...le Secteur d'activité



	Industrie	Construction	Commerce	Services
Total – Un changement	20%	18%	28%	35%
...s'améliore	10%	3%	13%	17%
...se détériore	10%	15%	15%	18%
Ne change pas vraiment	80%	82%	72%	64%

...la Taille d'entreprise

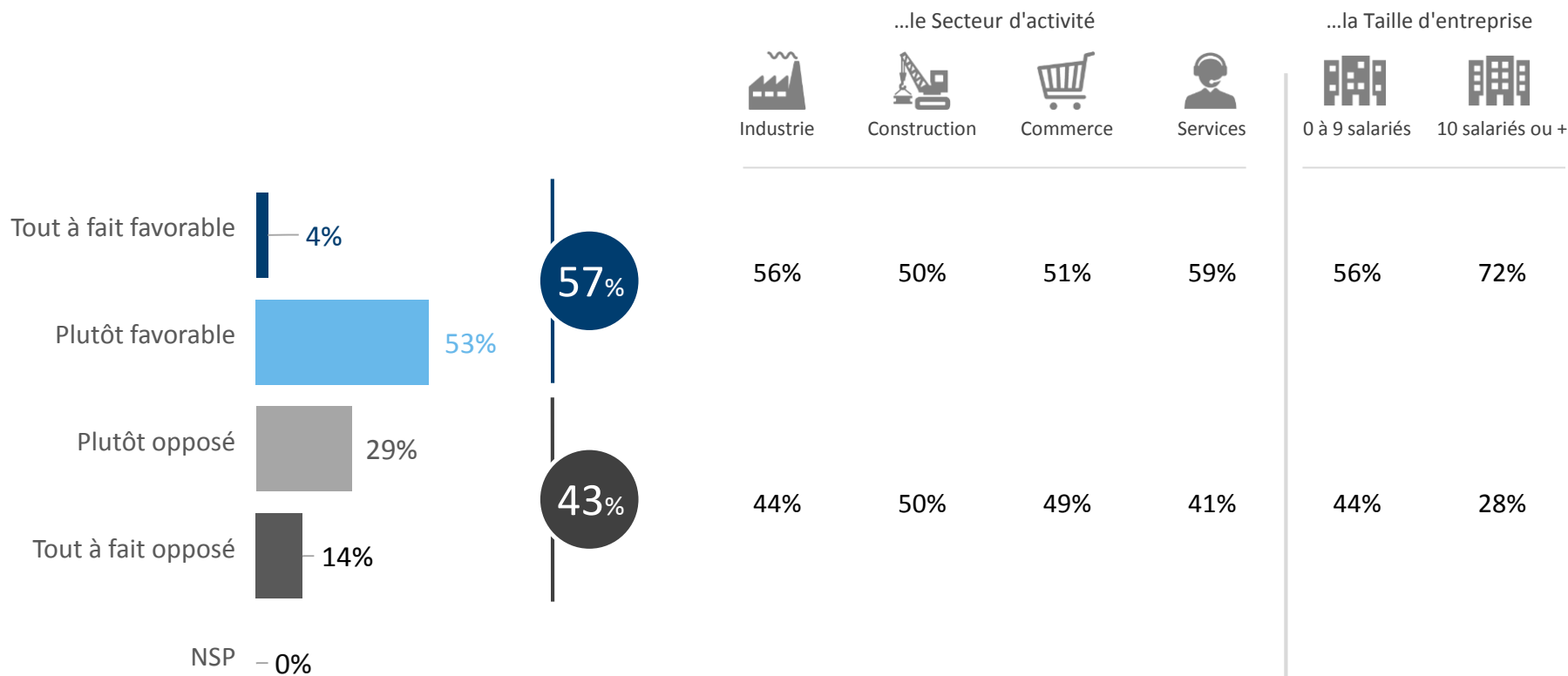


	0 à 9 salariés	10 salariés ou +
Total – Un changement	30%	30%
...s'améliore	14%	16%
...se détériore	16%	14%
Ne change pas vraiment	70%	70%

\* Enquête menée auprès d'un échantillon de 1017 personnes représentatif de la population française âgée de 18 ans et plus.  
 Les interviews ont été réalisées en ligne du 2 au 3 mai 2018

# L'adhésion au prélèvement à la source

**?** Q : Au 1er janvier 2019, le prélèvement à la source de l'impôt sur le revenu sera mis en place. Y êtes-vous favorable ou opposé ?  
 - BASE : 613 CHEFS D'ENTREPRISE



57%

43%

**Favorable**

58%

**Opposé**

35%

Comparaison : Ensemble des Français\*

Enquête menée auprès d'un échantillon de 1058 personnes représentatif de la population française âgée de 18 ans et plus.  
 Les interviews ont été réalisées en ligne du 16 au 17 mai 2018

La grande consultation des entrepreneurs – Sondage OpinionWay pour CCI France / La Tribune / Europe 1 / Vague 29 – Mai 2018



# Les questions barométriques

La situation actuelle

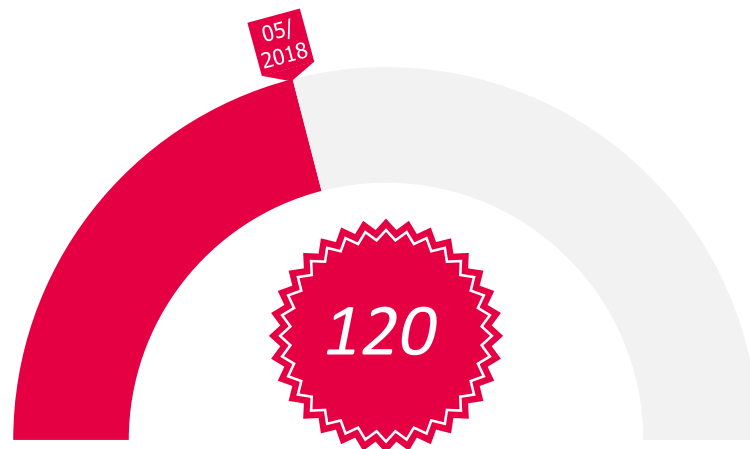


# L'indicateur de l'optimisme

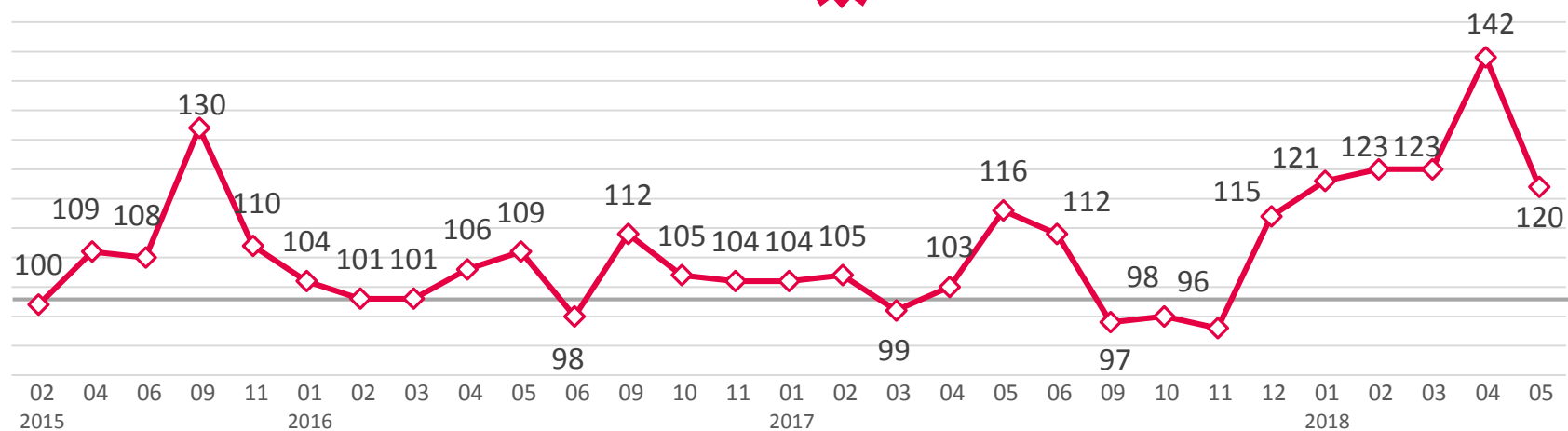


CHEFS D'ENTREPRISE

Mai 2018



L'indicateur prend en compte les questions de confiance à l'égard de l'évolution de l'économie et d'appréciation de la situation actuelle.



La référence est la vague 1 de février 2015 (base 100) pour chaque groupe d'entreprises



# L'indicateur de l'optimisme



0 à 9 salariés

05/2018

120

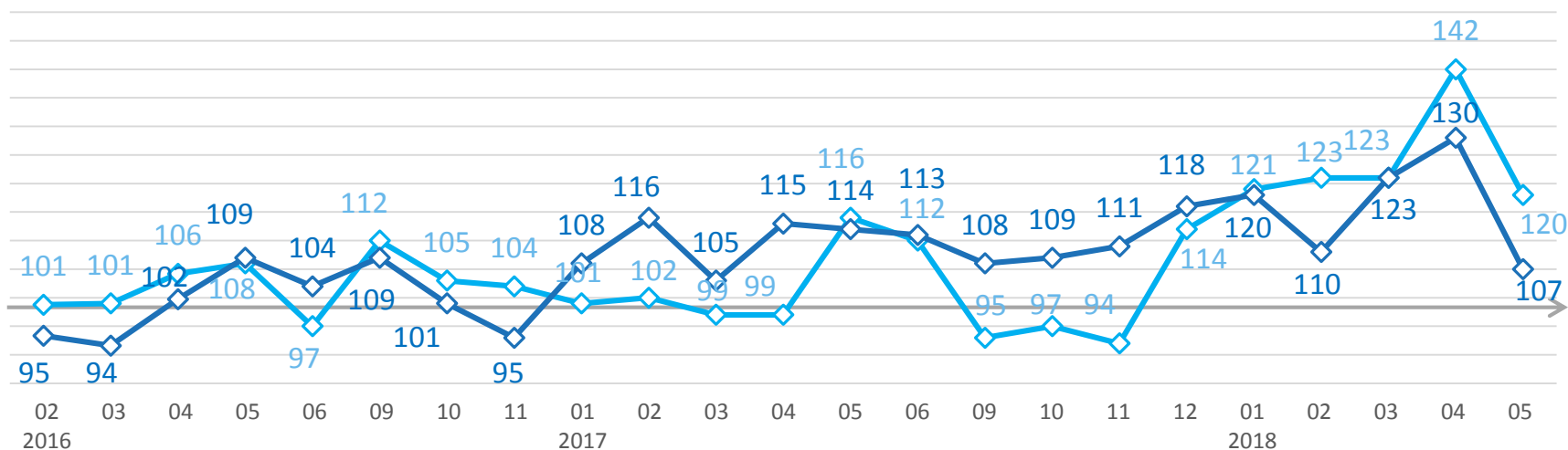


10 salariés ou +

05/2018

107

L'indicateur prend en compte les questions de confiance à l'égard de l'évolution de l'économie et d'appréciation de la situation actuelle.

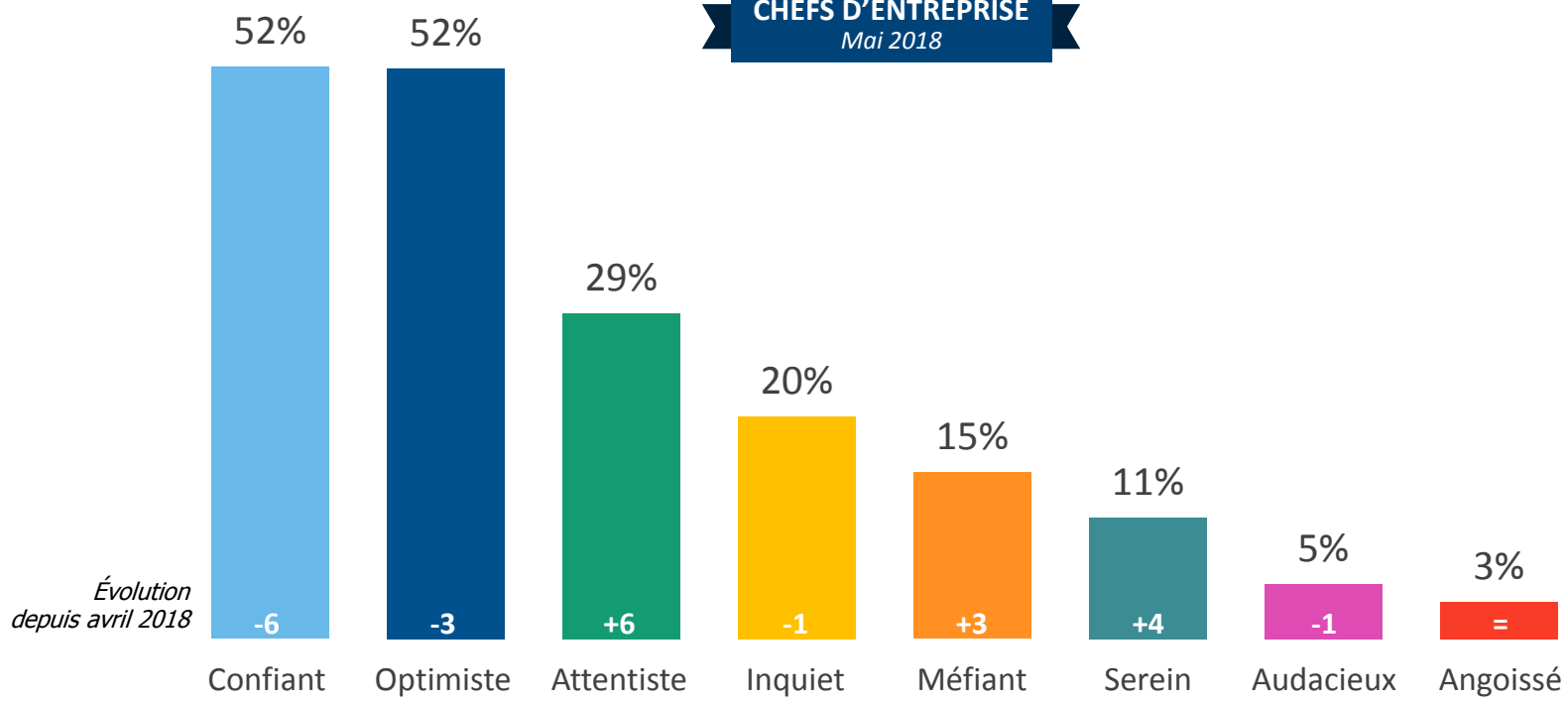


La référence est la vague 1 de février 2015 (base 100) pour chaque groupe d'entreprises



# L'état d'esprit actuel

**?** Parmi les qualificatifs suivants, quels sont ceux qui caractérisent le mieux votre état d'esprit actuel ? (Plusieurs réponses possibles)  
– BASE : 613 CHEFS D'ENTREPRISE / plusieurs réponses possibles / total supérieur à 100%

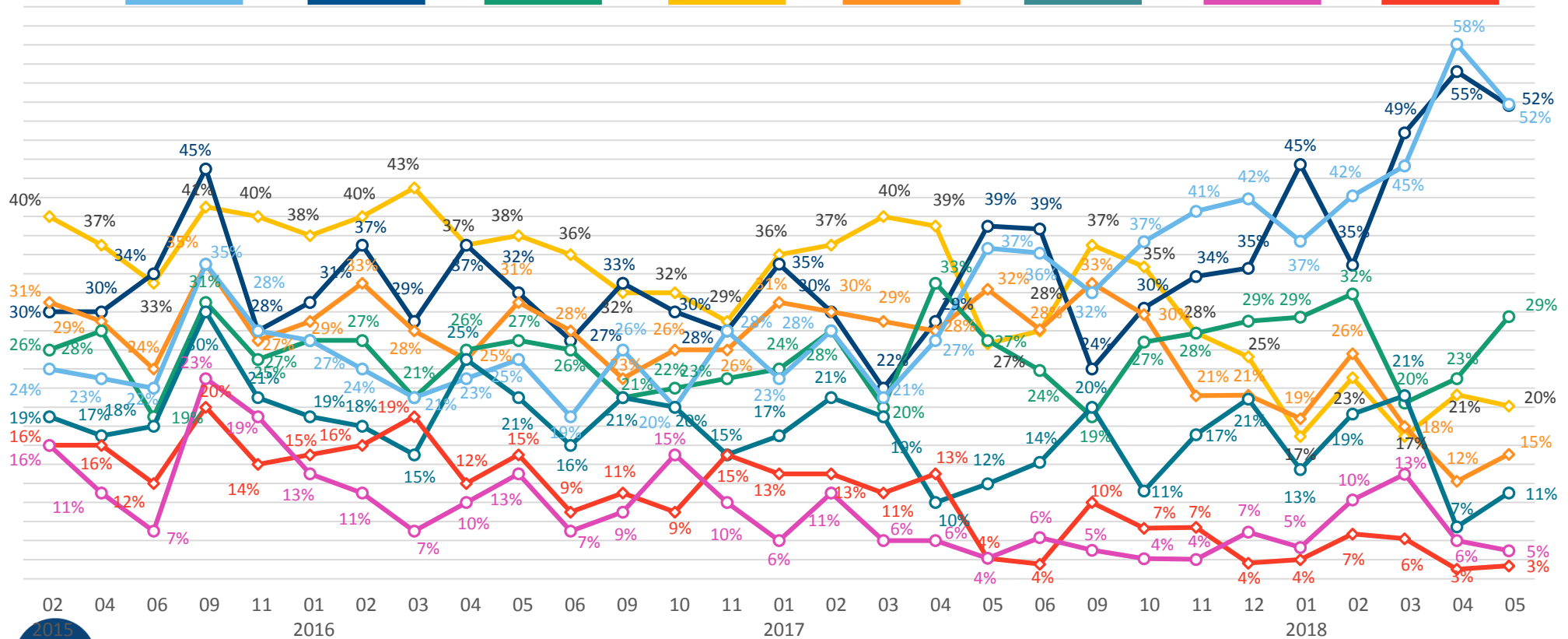


# L'état d'esprit actuel

**?** Parmi les qualificatifs suivants, quels sont ceux qui caractérisent le mieux votre état d'esprit actuel ? (Plusieurs réponses possibles)  
 – BASE : 613 CHEFS D'ENTREPRISE / plusieurs réponses possibles / total supérieur à 100%



**Confiant**    **Optimiste**    **Attentiste**    **Inquiet**    **Méfiant**    **Serein**    **Audacieux**    **Angoissé**





# L'état d'esprit actuel – TOP 4

**?** Parmi les qualificatifs suivants, quels sont ceux qui caractérisent le mieux votre état d'esprit actuel ? (Plusieurs réponses possibles)  
 – BASE : 613 CHEFS D'ENTREPRISE / plusieurs réponses possibles / total supérieur à 100%

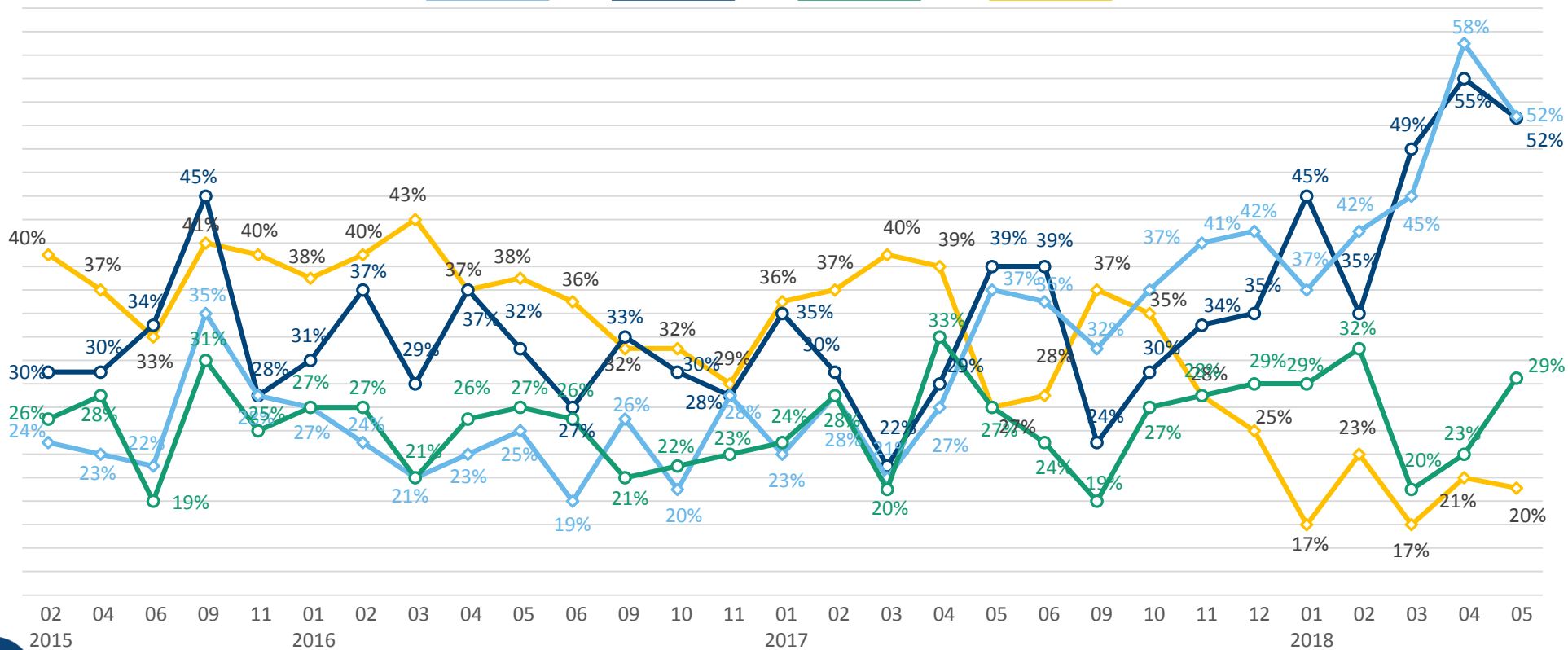


Confiant

Optimiste

Attentiste

Inquiet



# L'état d'esprit actuel – BOTTOM 4



Parmi les qualificatifs suivants, quels sont ceux qui caractérisent le mieux votre état d'esprit actuel ? (Plusieurs réponses possibles)

– BASE : 613 CHEFS D'ENTREPRISE / plusieurs réponses possibles / total supérieur à 100%

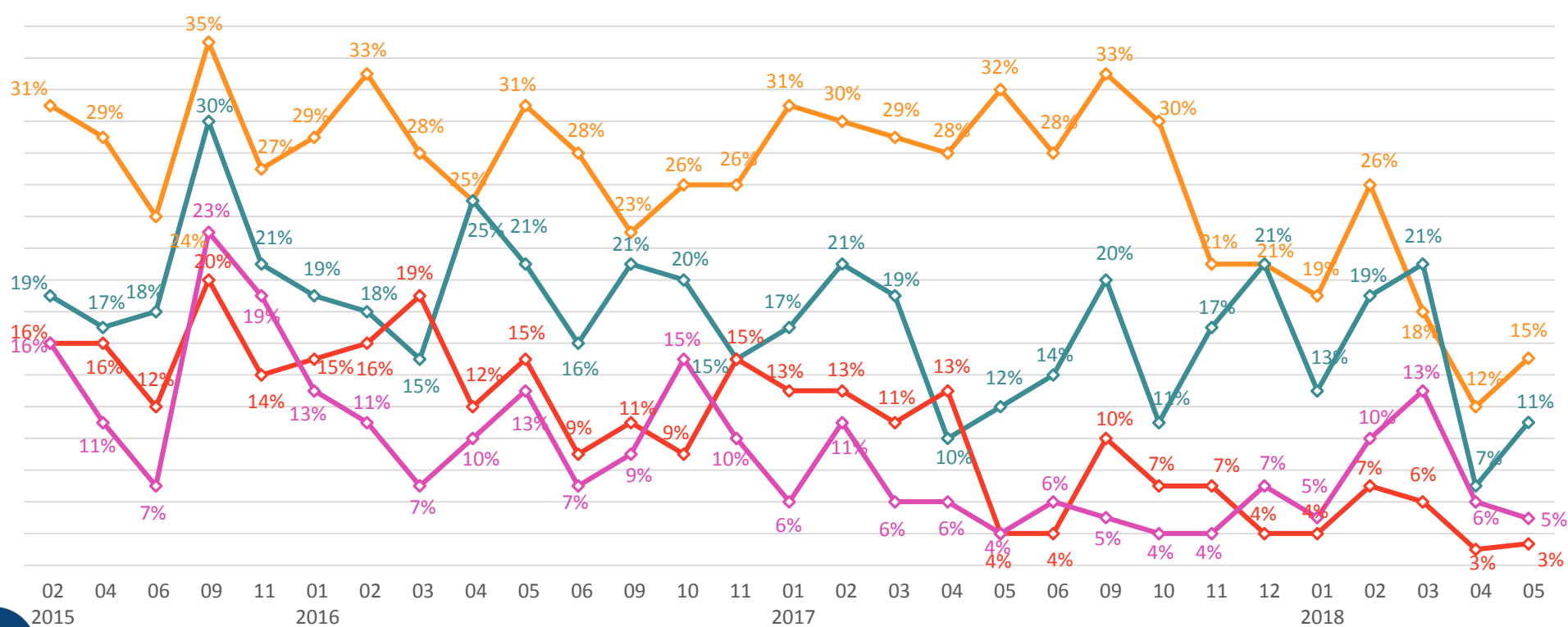


Méfiant

Serein

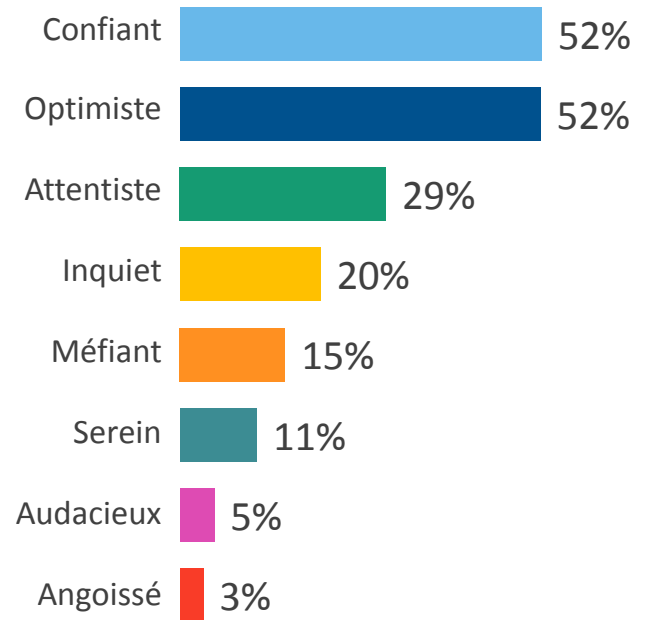
Audacieux

Angoissé



# L'état d'esprit actuel

**?** Parmi les qualificatifs suivants, quels sont ceux qui caractérisent le mieux votre état d'esprit actuel ? (Plusieurs réponses possibles)  
 – BASE : 613 CHEFS D'ENTREPRISE / plusieurs réponses possibles



Détail selon...	...le Secteur d'activité				...la Taille d'entreprise	
	Industrie	Construction	Commerce	Services	0 à 9 salariés	10 salariés ou +
Confiant	70%	49%	52%	50%	51%	75%
Optimiste	55%	49%	53%	51%	51%	71%
Attentiste	21%	52%	24%	28%	30%	14%
Inquiet	13%	9%	26%	21%	21%	6%
Méfiant	7%	15%	17%	15%	15%	6%
Serein	16%	7%	14%	10%	11%	19%
Audacieux	7%	4%	7%	4%	5%	3%
Angoissé	3%	1%	5%	3%	3%	1%

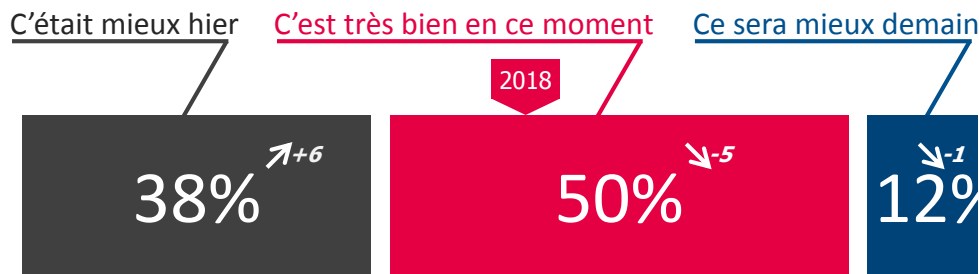


# L'appréciation de la situation actuelle



Dans le contexte actuel vous êtes plutôt porté à dire... ?

- BASE : 613 CHEFS D'ENTREPRISE



$\uparrow +$   $\downarrow -$  Evolution depuis avril 2018

Détail selon...

...le Secteur d'activité



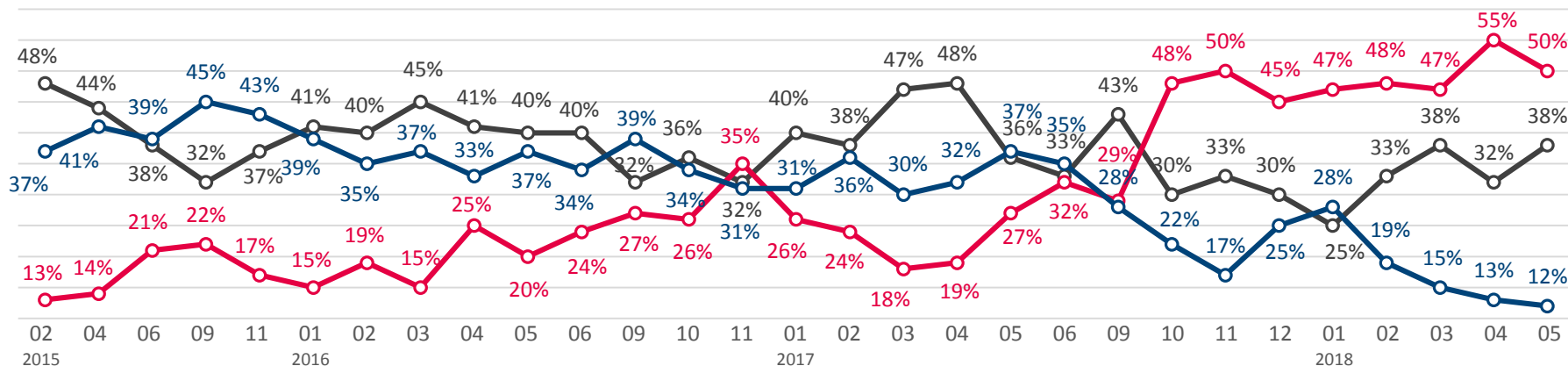
● 29%	55%	45%	32%
● 57%	37%	42%	55%
● 14%	8%	13%	13%

...la Taille d'entreprise



● 40%	17%
● 48%	67%
● 12%	16%

## Évolutions



3

## Les questions barométriques

Les perspectives des chefs d'entreprise

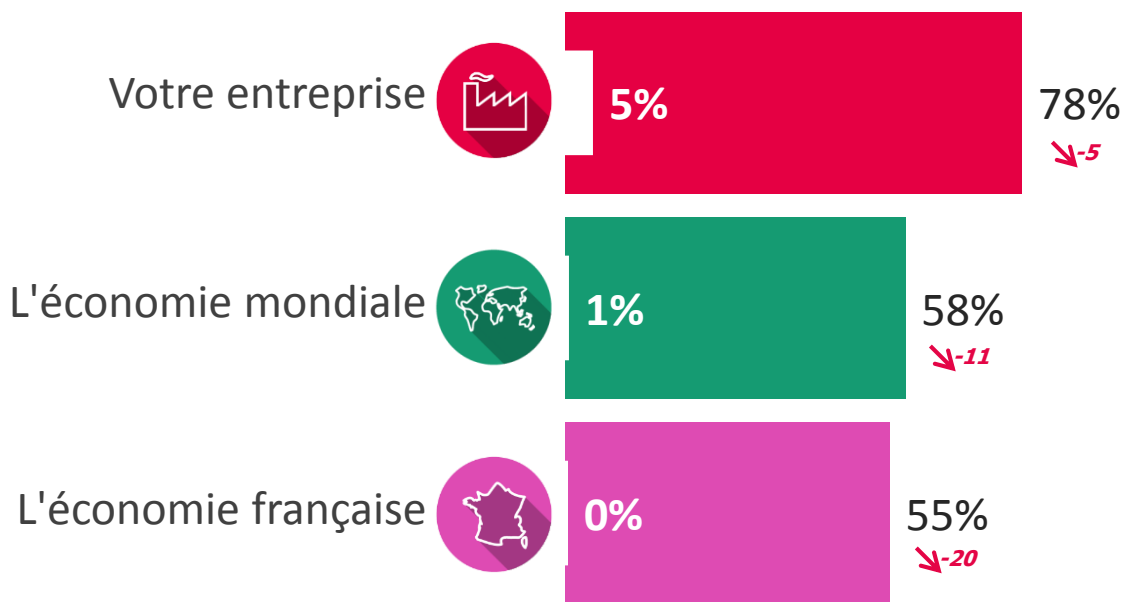


# Les niveaux de confiance - Perspectives 12 prochains mois

**?** Concernant les perspectives des 12 prochains mois, diriez-vous que vous êtes très confiant, assez confiant, assez inquiet, très inquiet, pour... ?  
 – BASE : 613 CHEFS D'ENTREPRISE



○ Très confiant    ● Très + Assez confiant



↗+ ↘- Evolution depuis avril 2018

« Très + Assez confiant » selon...

...le Secteur d'activité

Industrie    Construction    Commerce    Services

...la Taille d'entreprise

0 à 9 salariés    10 salariés ou +

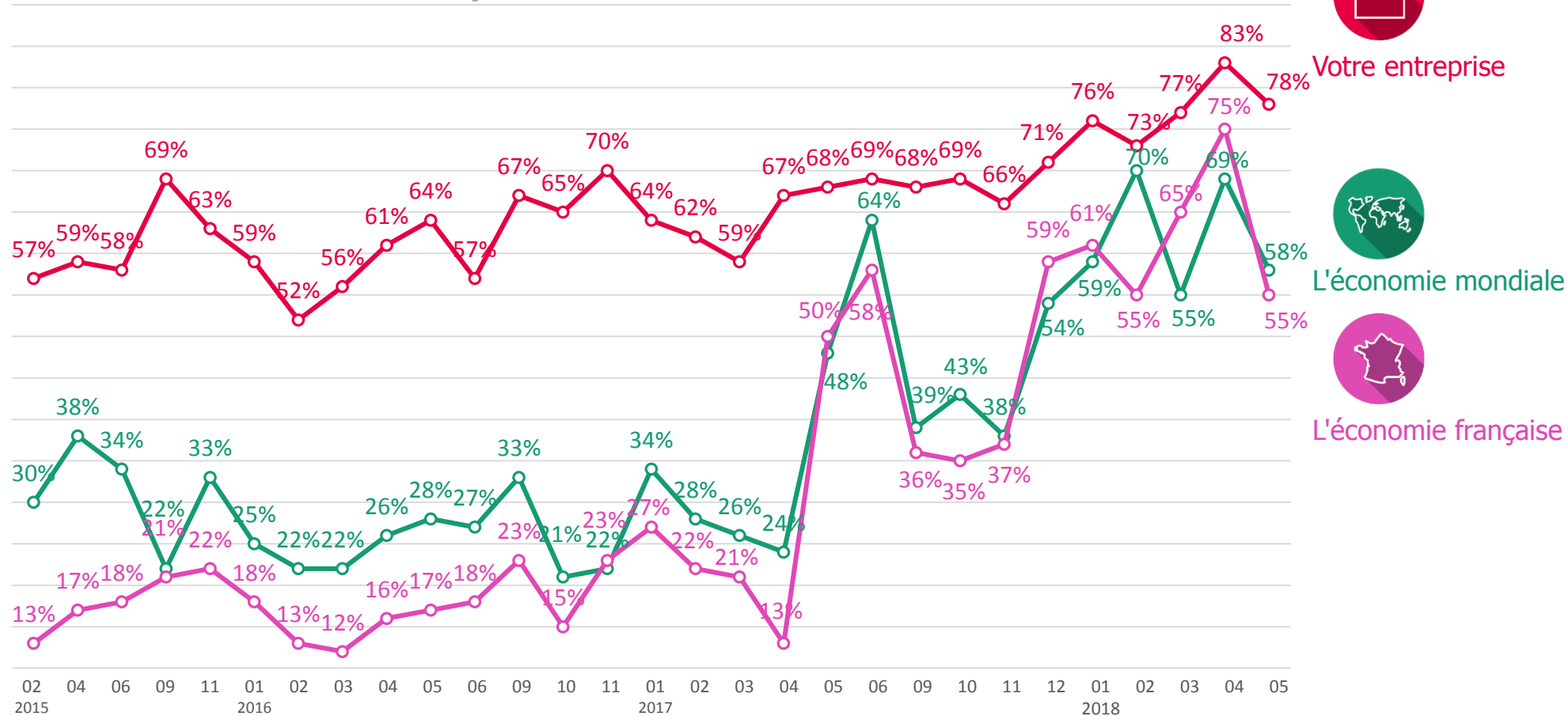
Secteur	Industrie	Construction	Commerce	Services	0 à 9 salariés	10 salariés ou +
Votre entreprise	82%	79%	75%	78%	77%	92%
L'économie mondiale	62%	39%	50%	65%	58%	60%
L'économie française	68%	42%	48%	60%	55%	65%



# Les niveaux de confiance - Perspectives 12 prochains mois

**?** Concernant les perspectives des 12 prochains mois, diriez-vous que vous êtes très confiant, assez confiant, assez inquiet, très inquiet, pour... ?  
 - BASE : 613 CHEFS D'ENTREPRISE

## Évolutions - % Très + Assez confiant



# Les évolutions pronostiquées des embauches pour 2018

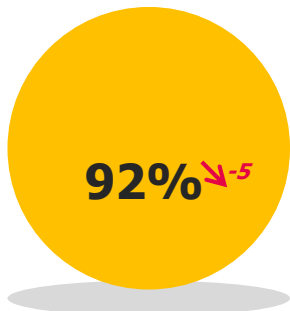


Au cours des 12 prochains mois, votre entreprise envisage-t-elle de ... ?

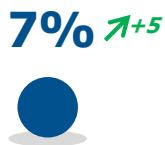
- BASE : 613 CHEFS D'ENTREPRISE



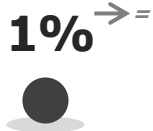
Maintenir le nombre de salariés



Augmenter le nombre de salariés



Réduire le nombre de salariés

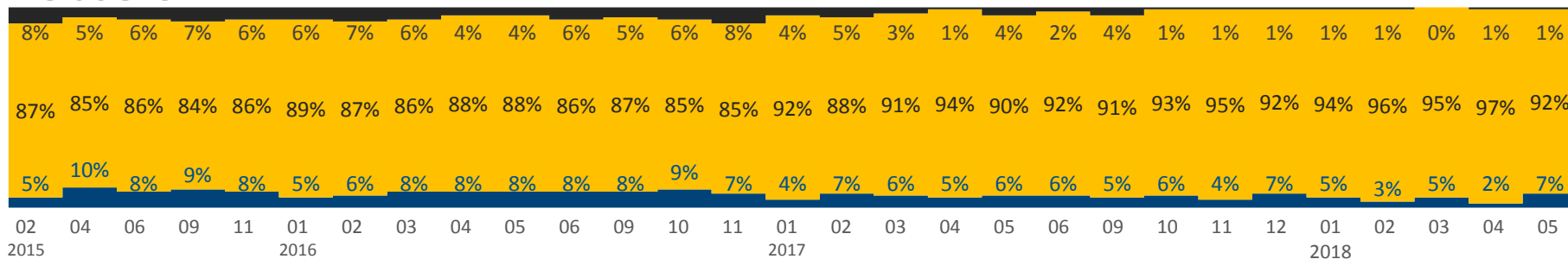


↑+ ↓- Evolution depuis avril 2018

Détail selon...

...le Secteur d'activité				...la Taille d'entreprise	
Industrie	Construction	Commerce	Services	0 à 9 salariés	10 salariés ou +
0%	0%	1%	1%	1%	2%
85%	97%	86%	95%	93%	69%
15%	3%	13%	4%	6%	29%

## Évolutions





# Le rapport à l'innovation



Innové, c'est pour votre entreprise avant tout... ?

- BASE : 613 CHEFS D'ENTREPRISE



CHEFS D'ENTREPRISE

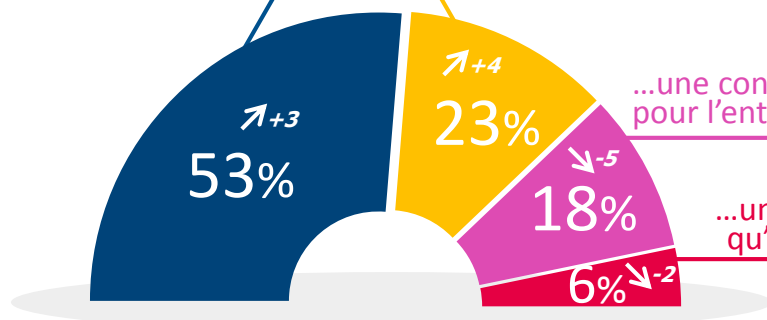
Mai 2018

...un investissement

...une prise de risque

...une condition de survie pour l'entreprise

...un mirage plus qu'autre chose



↗+ ↘- Evolution depuis avril 2018

Détail selon...

...le Secteur d'activité



Industrie



Construction



Commerce



Services

...la Taille d'entreprise



0 à 9 salariés



10 salariés ou +

●	52%	67%	49%	51%	52%	69%
●	13%	14%	18%	28%	23%	17%
●	35%	16%	28%	12%	18%	13%
●	0%	3%	5%	9%	7%	1%

Évolutions

