

## La grande consultation des entrepreneurs

- Vague 28 – Avril 2018

---

Sondage “opinionway

*pour*



A

# Méthodologie et principaux enseignements





Étude réalisée auprès d'un échantillon de **607 dirigeants d'entreprise**

La représentativité de l'échantillon a été assurée par un redressement selon le secteur d'activité et la taille, après stratification par région d'implantation.



L'échantillon a été interrogé **par téléphone.**



Les interviews ont été réalisées **du 16 au 23 avril 2018.**



OpinionWay a réalisé cette enquête en appliquant les procédures et règles de la norme ISO 20252



# Les chefs d'entreprise se montrent toujours plus confiants dans l'avenir

- ▶ Signe d'un contexte favorable aux entreprises, les niveaux de confiance des chefs d'entreprise concernant les perspectives des 12 prochains mois poursuit la dynamique positive entamée depuis décembre dernier. Le niveau de confiance des dirigeants dans l'avenir de leur entreprise gagne 6 points en un mois pour atteindre 83%, taux record, celui dans l'économie française connaît également un pic (75%) grâce à une hausse de 10 points depuis mars. La confiance dans l'économie mondiale connaît la plus forte hausse : +14 points, pour atteindre 69%. Les chefs d'entreprise du secteur de la construction (96%) et des services (86%) sont particulièrement confiants dans leur entreprise.
- ▶ Ce sentiment de confiance se retrouve dans les qualificatifs les plus utilisés par les chefs d'entreprise pour décrire leur état d'esprit actuel. Affichant de fortes hausses, les qualificatifs « confiant » (+13 points) et « optimiste » (+6 points) enregistrent leurs scores les plus élevés depuis le début du baromètre (58% pour le premier et 55% pour le deuxième). Réaffirmant leur appréciation de la situation actuelle, une majorité des chefs d'entreprise juge que « c'est très bien en ce moment » (55%, +8 points). La situation est très largement jugée plus positive aujourd'hui qu'hier (32%, -6 points) ou que demain (13%, -2 points).
- ▶ Evoluant dans un environnement qu'ils estiment leur être favorable, les dirigeants expriment peu d'inquiétude concernant les événements majeurs récents tels que les revendications des personnels de la SNCF et témoignent au gouvernement leur soutien. 71% des chefs d'entreprise déclarent ne pas comprendre ces revendications. Si 28% les comprennent, 22% ne les soutiennent pas. Au final, seuls 6% des chefs d'entreprise comprennent les raisons motivant les personnels de la SNCF à faire grève et les soutiennent. Les chefs d'entreprise travaillant dans le secteur de l'industrie sont les plus compréhensifs (33%) tandis que ceux évoluant dans le secteur du commerce sont les plus nombreux à afficher leur soutien (12%).
- ▶ Si la majorité des dirigeants ne soutient pas ce mouvement, moins d'un quart semble en subir les conséquences. 22% des chefs d'entreprise déclarent que leur activité est perturbée suite à la grève des personnels de la SNCF (dont 7% *beaucoup*). Cependant, dans les entreprises comptant 10 salariés ou plus, l'impact se fait davantage sentir : 47% connaissent une perturbation de leur activité (dont 27% *beaucoup*). Les dirigeants d'entreprise dont les secteurs affichent la plus grande compréhension ou le plus grand soutien au mouvement social des personnels de la SNCF sont les plus nombreux à voir leur activité perturbée (respectivement 30% et 28% pour l'industrie et le commerce).



# Les mesures gouvernementales rencontrent le soutien de la majorité des dirigeants

- ▶ N'étant pas solidaire des revendications des personnels de la SNCF une majorité de chefs d'entreprise (52%) estime que le gouvernement doit maintenir ses positions et refuser toute concession, un avis faisant particulièrement consensus parmi les dirigeants du secteur de l'industrie (77%). Plus souples certes, mais également favorables au maintien de la réforme, 45% des interviewés estiment que le gouvernement doit en négocier certains points. Au final, seuls 2% souhaitent un abandon total du projet.
- ▶ Les chefs d'entreprise approuvent aussi l'action du gouvernement dans d'autres secteurs, qu'il s'agisse de l'intelligence artificielle ou des pratiques pour enrayer la fraude des entreprises.
  - Ancré dans l'actualité, suite au rapport très commenté remis par le député Cédric Villani, le développement de l'intelligence artificielle en France est perçu par 67% des dirigeants comme étant indispensable pour rester compétitif et par 67% également comme ayant un potentiel impact positif sur la croissance économique du pays. 35% considèrent que cela entraînera des changements majeurs dans leur secteur d'activité, notamment dans le secteur des services (44%). Certains chefs d'entreprise redoutent ses conséquences : 52% ont le sentiment que cela aura un impact négatif sur les emplois et 31% y voient des dépenses publiques inutiles.
  - La pratique du « Name and Shame », qui consiste à dénoncer publiquement les entreprises qui fraudent, est peu connue des chefs d'entreprise (12%, et seuls 4% savent en quoi cela consiste), alors que le gouvernement prévoit la publication des noms des entreprises coupables de fraude fiscale. Les chefs d'entreprise approuvent majoritairement cette pratique, puisque 65% y voient une bonne chose. C'est notamment le cas des dirigeants d'entreprise de 10 salariés ou plus (82% contre 64% pour ceux d'entreprises plus modestes) et de ceux évoluant dans les secteurs de la construction (79%) et de l'industrie (75%). 42% des chefs d'entreprise estiment même que cette pratique peut être efficace. Certains chefs d'entreprise se montrent néanmoins critiques : 45% considèrent cette pratique comme dangereuse et 13% comme injuste.



B

Les résultats



# 1

## Les questions d'actualité

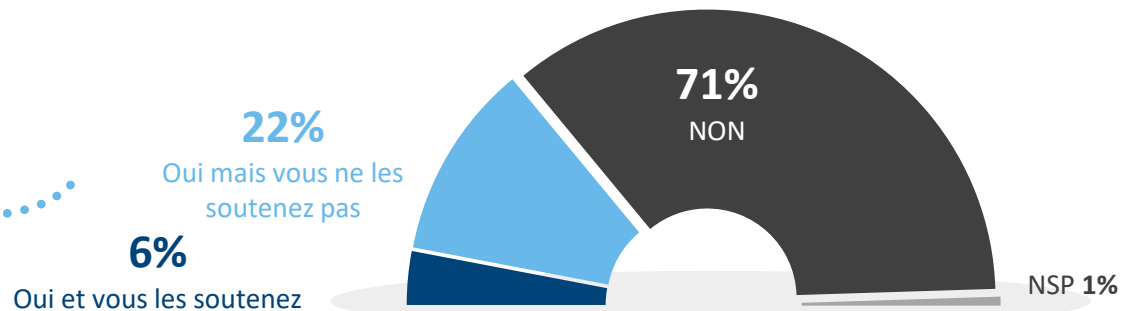


# Le soutien aux revendications des personnels de la SNCF

**?** Q : Comprenez-vous les revendications des personnels de la SNCF qui font grève contre la réforme du secteur ferroviaire proposé par le gouvernement ?  
 – BASE : 607 CHEFS D'ENTREPRISE

**28%**

des chefs d'entreprise comprennent les revendications des personnels de la SNCF



	...le Secteur d'activité				...la Taille d'entreprise	
	Industrie	Construction	Commerce	Services	0 à 9 salariés	10 salariés ou +
Sous-total Oui	33%	20%	29%	29%	28%	32%
...Oui, et vous les soutenez	4%	-	12%	5%	6%	8%





# L'impact du mouvement de grève sur l'organisation de l'activité

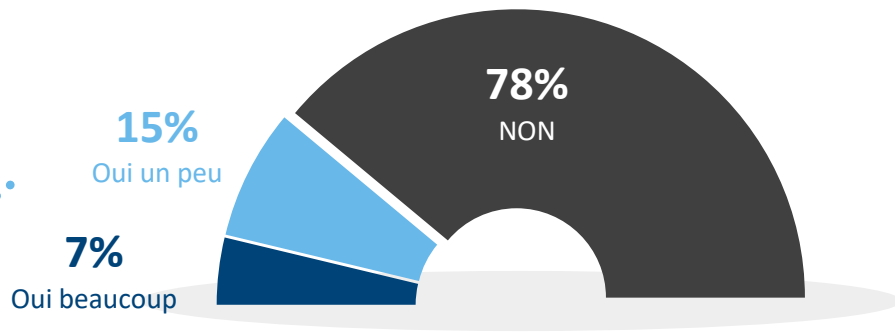


Q : Et diriez-vous que le mouvement de grève des personnels de la SNCF contre la réforme ferroviaire perturbe l'organisation de l'activité de votre entreprise ?

– BASE : 607 CHEFS D'ENTREPRISE

**22%**

des chefs d'entreprise se déclarent perturbés dans leur activité



	...le Secteur d'activité				...la Taille d'entreprise	
	Industrie	Construction	Commerce	Services	0 à 9 salariés	10 salariés ou +
Sous-total Oui	30%	6%	28%	23%	21%	47%
...Oui, beaucoup	10%	5%	8%	8%	7%	27%

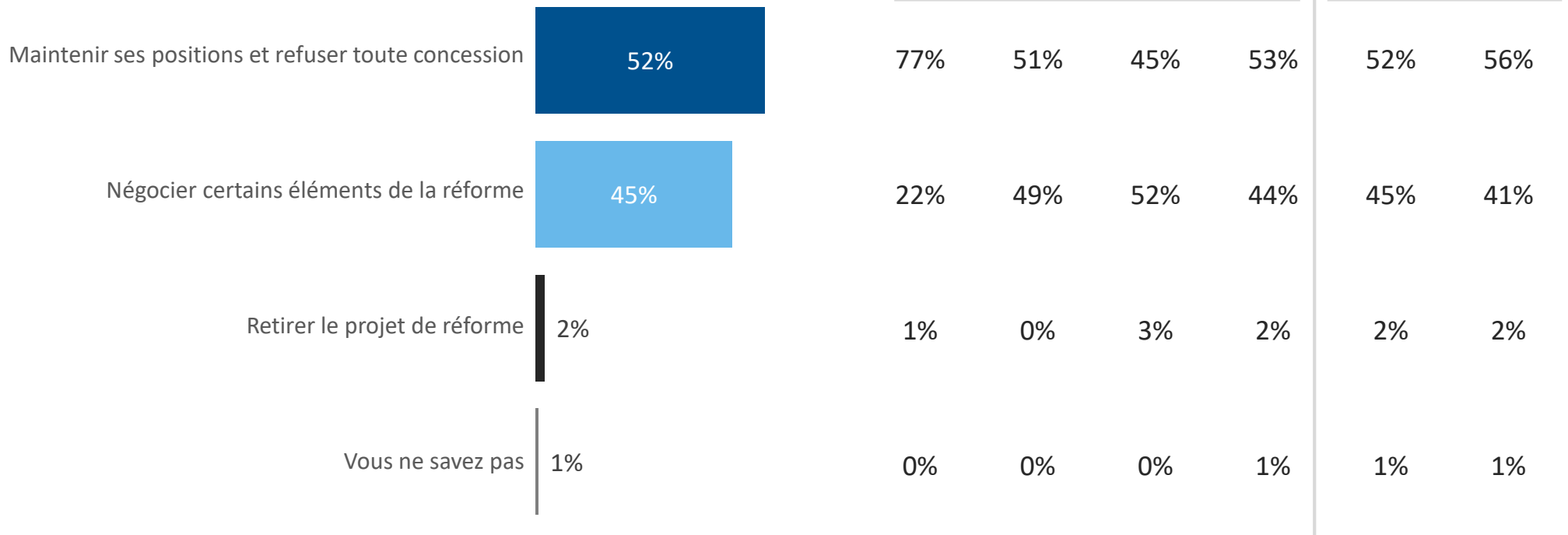


# La stratégie à adopter par le Gouvernement face au mouvement de grève



Q : Selon vous, quelle stratégie le Gouvernement devrait-il adopter face au mouvement de grève des personnels de la SNCF ?

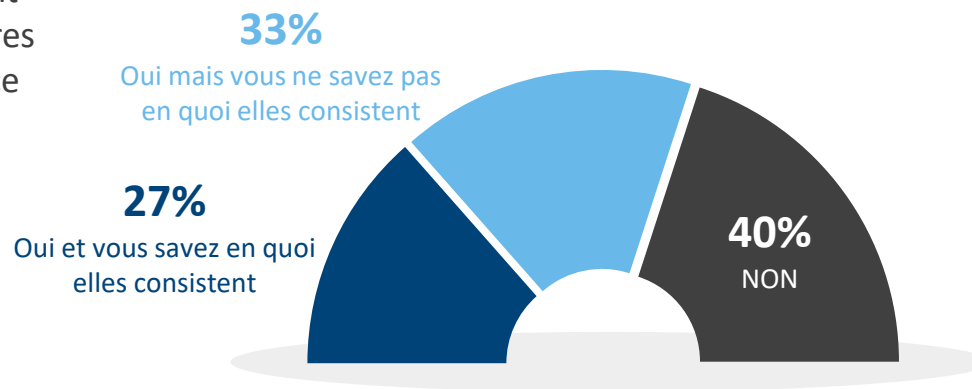
– BASE : 607 CHEFS D'ENTREPRISE



# La notoriété des mesures du Plan en faveur de l'intelligence artificielle

**?** Q : Avez-vous entendu parler des mesures annoncées par Emmanuel Macron dans le cadre du Plan en faveur de l'intelligence artificielle ?  
 – BASE : 607 CHEFS D'ENTREPRISE

**60%**  
 des chefs d'entreprise ont  
 entendu parler des mesures  
 du Plan pour l'intelligence  
 artificielle



...le Secteur d'activité



Industrie



Construction



Commerce



Services

...la Taille d'entreprise



0 à 9 salariés



10 salariés ou +

Sous-total Oui ● 43%

... Oui et vous savez en quoi elles consistent ● 16%

Industrie 43%    Construction 36%    Commerce 48%    Services 71%

Industrie 16%    Construction 9%    Commerce 17%    Services 36%

0 à 9 salariés 60%    10 salariés ou + 52%

0 à 9 salariés 27%    10 salariés ou + 28%



# L'opinion détaillée sur le développement de l'intelligence artificielle en France



Q : Pour vous, favoriser aujourd'hui le développement de l'intelligence artificielle en France... ?

- BASE : 607 CHEFS D'ENTREPRISE



CHEFS D'ENTREPRISE

Sous-total  
NSP OUI

Est indispensable pour rester compétitif



67%

Aura un impact positif sur la croissance économique française



1%

67%

Aura un impact négatif sur les emplois en France



1%

52%

Entrainera des changements majeurs dans votre secteur d'activité



35%

Est synonyme de dépenses publiques inutiles



1%

31%

Est une bonne initiative, mais qui arrive trop tard



19%

● Oui, tout à fait ● Oui, plutôt ● Non, plutôt pas ● Non, pas du tout



# L'opinion détaillée sur le développement de l'intelligence artificielle en France



Q : Pour vous, favoriser aujourd'hui le développement de l'intelligence artificielle en France... ?

- BASE : 607 CHEFS D'ENTREPRISE

Sous-total OUI

CHEFS D'ENTREPRISE



...le Secteur d'activité



...la Taille d'entreprise



Industrie

Construction

Commerce

Services

0 à 9 salariés

10 salariés ou +

Est indispensable pour rester compétitif

67%

83%

51%

56%

72%

66%

84%

Aura un impact positif sur la croissance économique française

67%

82%

40%

66%

72%

66%

82%

Aura un impact négatif sur les emplois en France

52%

65%

39%

56%

52%

51%

56%

Entrainera des changements majeurs dans votre secteur d'activité

35%

39%

11%

23%

44%

35%

38%

Est synonyme de dépenses publiques inutiles

31%

40%

21%

46%

26%

30%

38%

Est une bonne initiative, mais qui arrive trop tard

19%

35%

6%

16%

21%

18%

37%



# La connaissance de l'expression « Name and Shame »

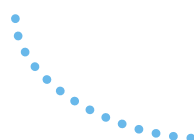


Q : Avez-vous déjà entendu l'expression « Name and Shame » ?

– BASE : 607 CHEFS D'ENTREPRISE

**12%**

des chefs d'entreprise  
connaissent l'expression  
« Name and Shame »

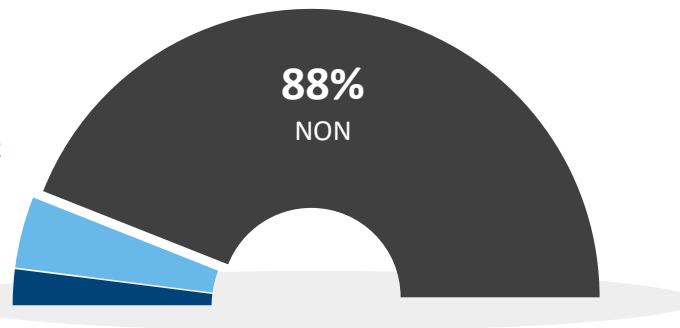


**8%**

Oui, mais vous ne savez  
pas ce qu'elle veut dire

**4%**

Oui, et vous savez  
ce qu'elle veut dire



...le Secteur d'activité



Industrie



Construction



Commerce



Services

...la Taille d'entreprise



0 à 9 salariés



10 salariés ou +

Sous-total Oui



15%

12%

3%

16%

12%

18%

... Oui, et vous savez ce qu'elle veut dire



2%

1%

2%

6%

4%

6%



# Les opinions relatives à la pratique du « Name and Shame »



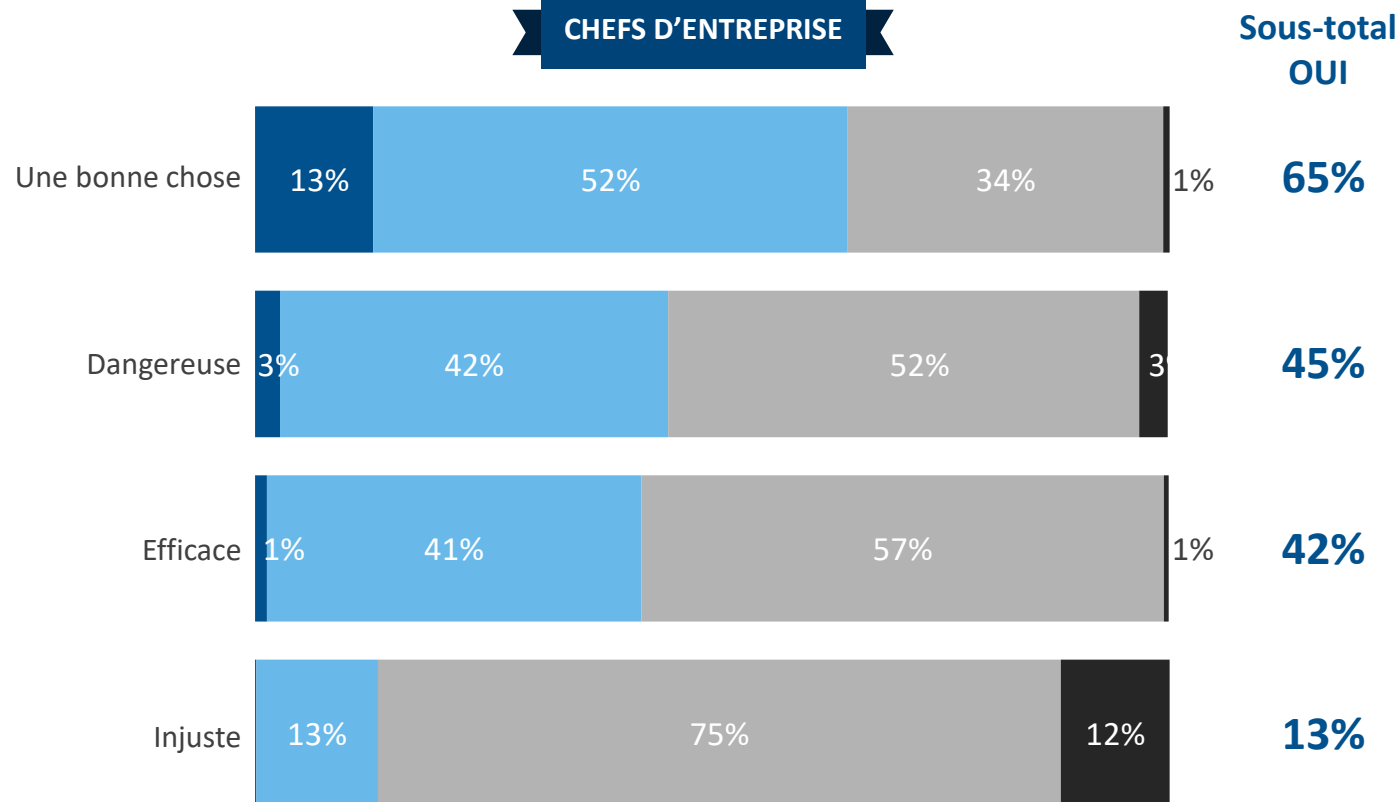
« Le Name and Shame » est une pratique qui consiste à dénoncer publiquement les entreprises qui fraudent. Dans sa loi contre la fraude fiscale, le gouvernement prévoit de publier le nom d'entreprises sanctionnées. »

Q : Diriez-vous que, pour lutter contre la fraude des entreprises, la pratique du « Name and Shame » est... ?

– BASE : 607 CHEFS D'ENTREPRISE



CHEFS D'ENTREPRISE



● Oui, tout à fait   ● Oui, plutôt   ● Non, plutôt pas   ● Non, pas du tout



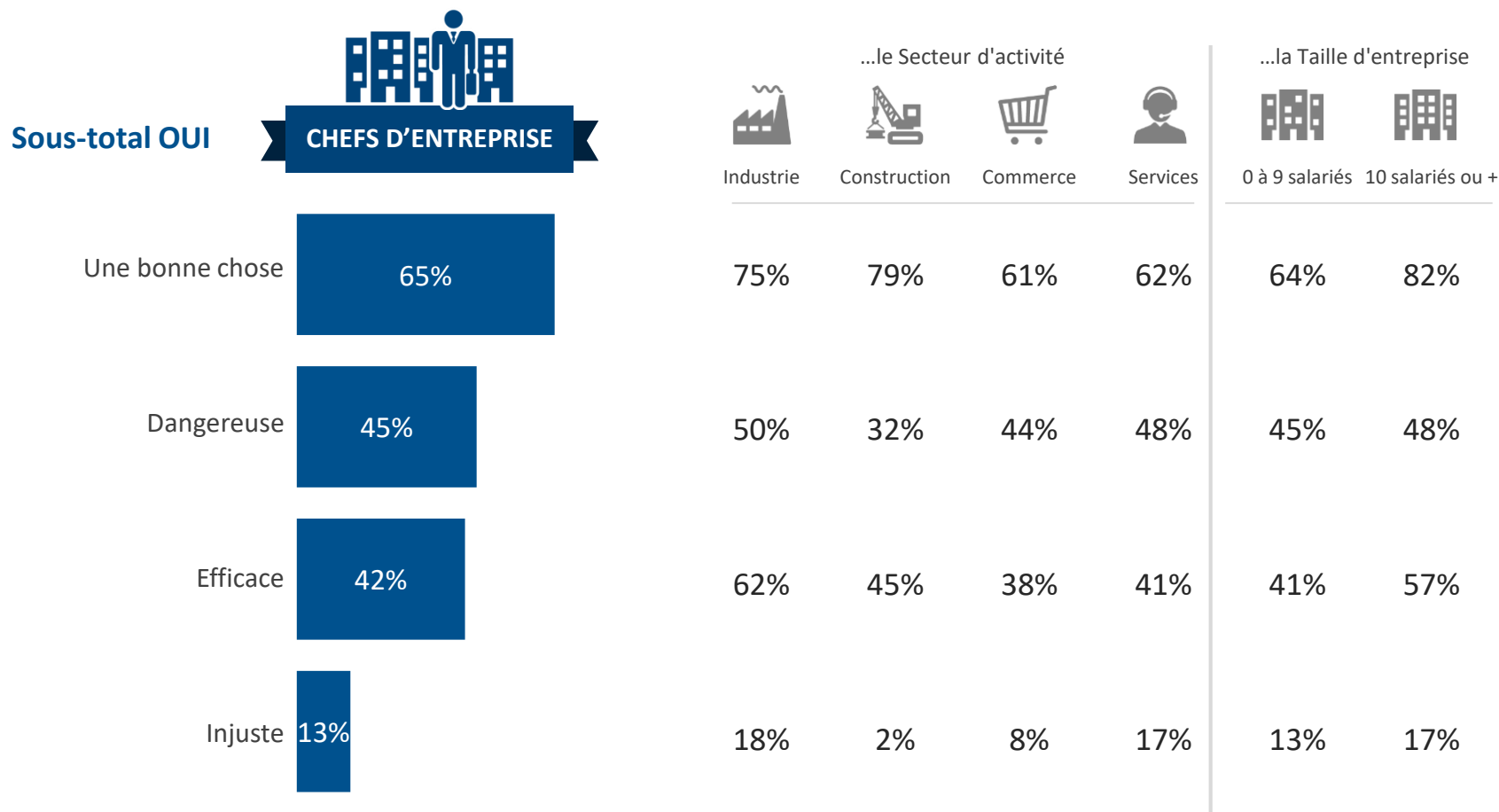
# Les opinions relatives à la pratique du « Name and Shame »



« Le Name and Shame » est une pratique qui consiste à dénoncer publiquement les entreprises qui fraudent. Dans sa loi contre la fraude fiscale, le gouvernement prévoit de publier le nom d'entreprises sanctionnées. »

Q : Diriez-vous que, pour lutter contre la fraude des entreprises, la pratique du « Name and Shame » est... ?

– BASE : 607 CHEFS D'ENTREPRISE







# Les questions barométriques

La situation actuelle

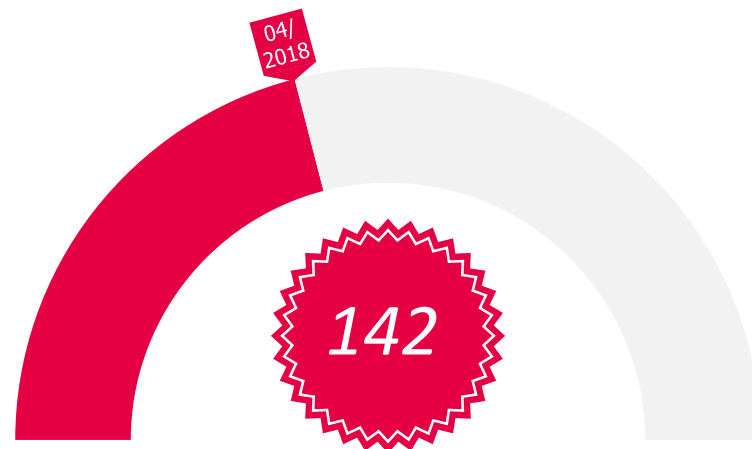


# L'indicateur de l'optimisme

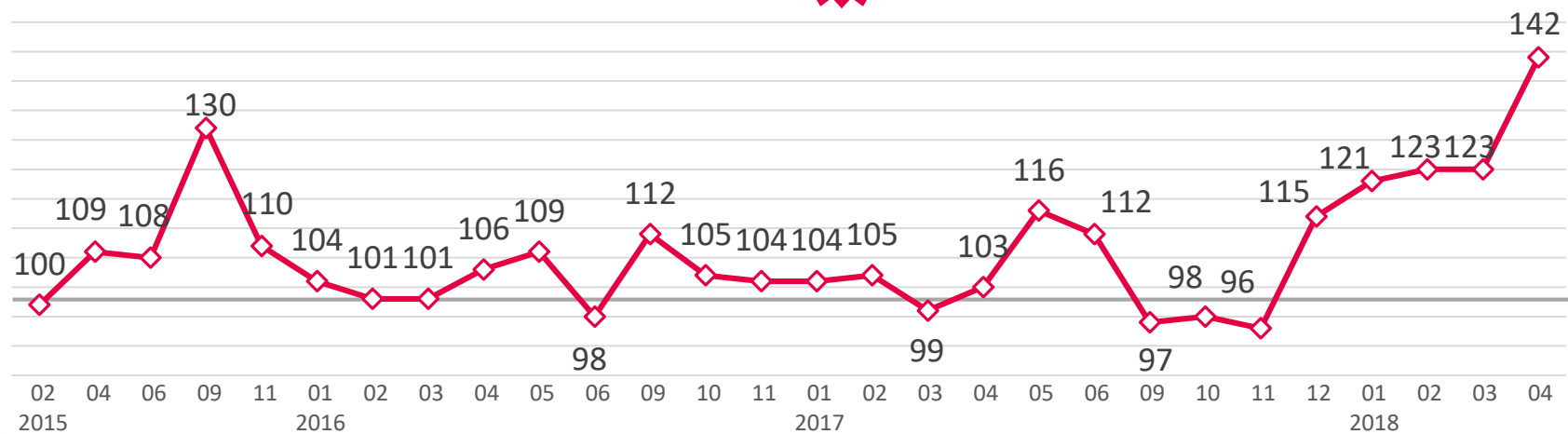


CHEFS D'ENTREPRISE

Avril 2018



L'indicateur prend en compte les questions de confiance à l'égard de l'évolution de l'économie et d'appréciation de la situation actuelle.



La référence est la vague 1 de février 2015 (base 100) pour chaque groupe d'entreprises



# L'indicateur de l'optimisme



0 à 9 salariés

04/  
2018

142

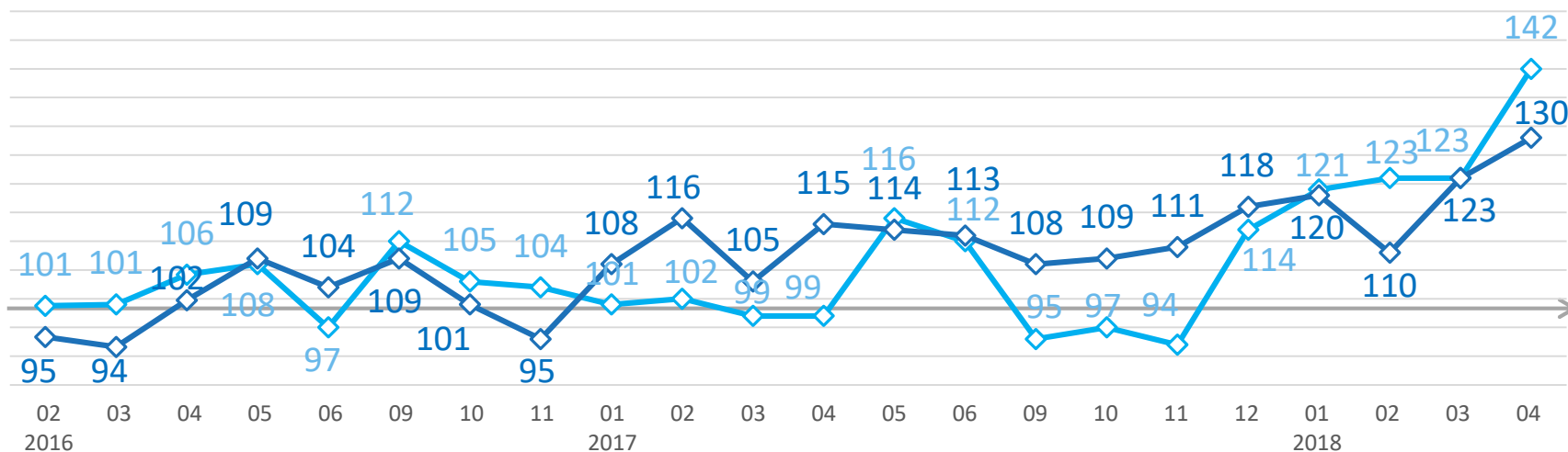


10 salariés ou +

04/  
2018

130

L'indicateur prend en compte les questions de confiance à l'égard de l'évolution de l'économie et d'appréciation de la situation actuelle.

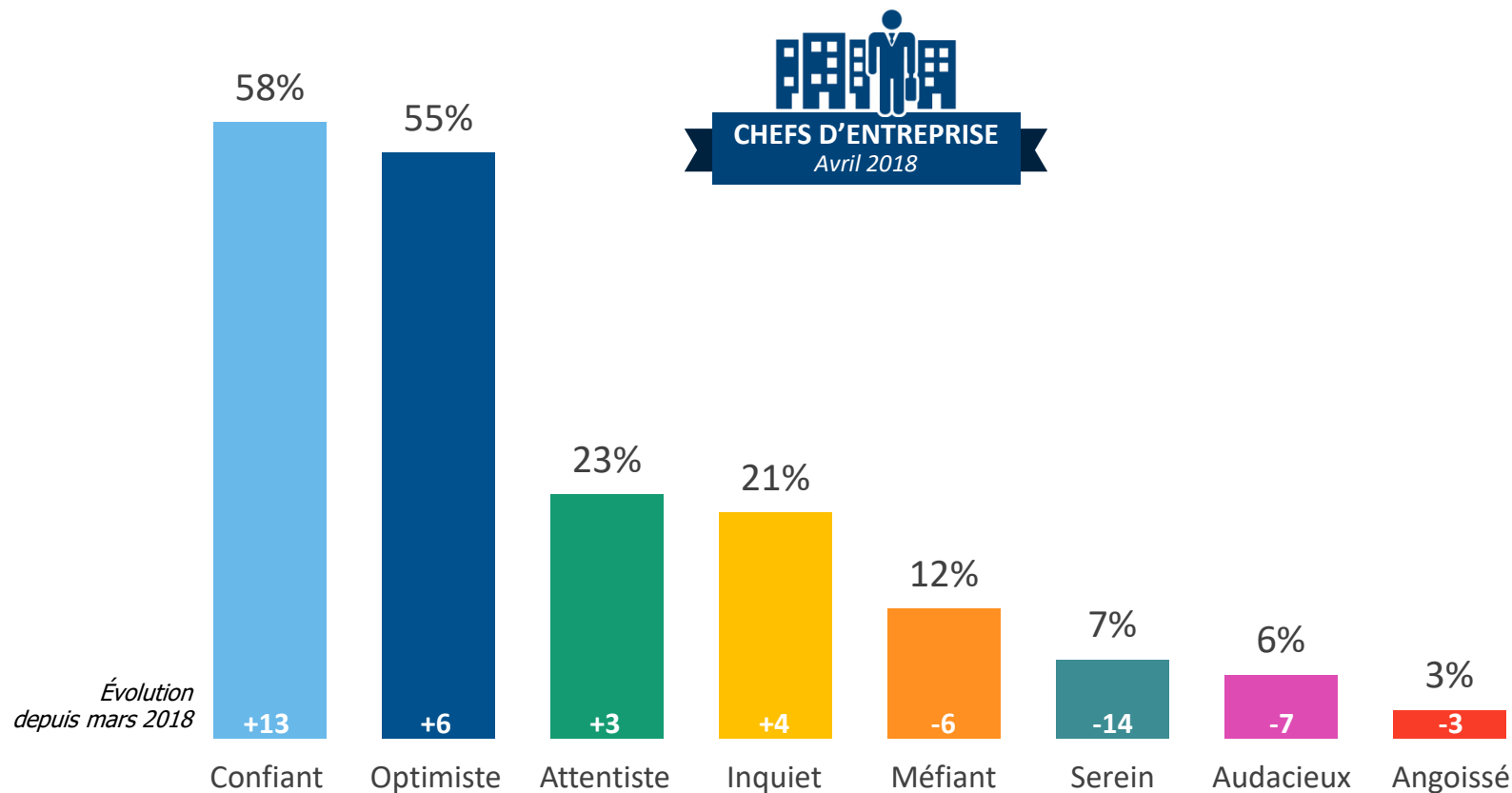


La référence est la vague 1 de février 2015 (base 100) pour chaque groupe d'entreprises



# L'état d'esprit actuel

**?** Parmi les qualificatifs suivants, quels sont ceux qui caractérisent le mieux votre état d'esprit actuel ? (Plusieurs réponses possibles)  
– BASE : 607 CHEFS D'ENTREPRISE / plusieurs réponses possibles / total supérieur à 100%

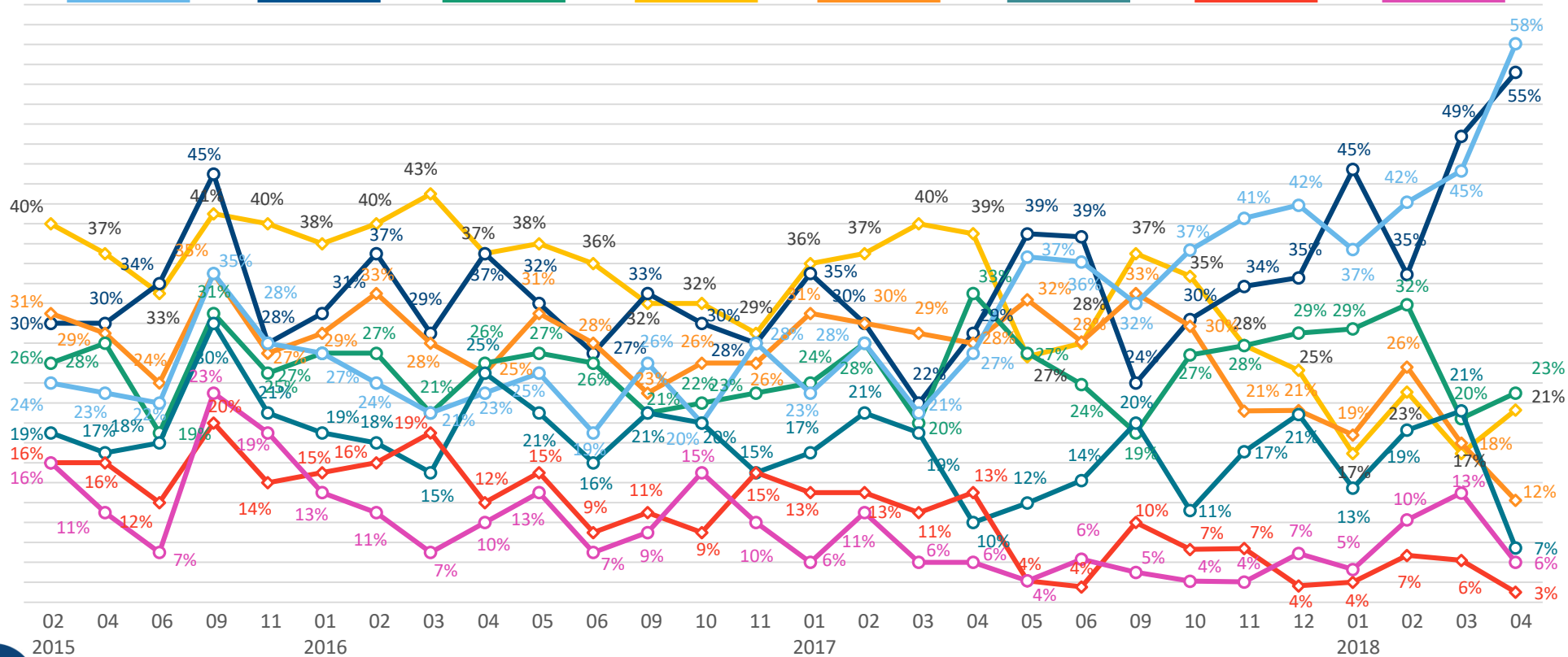


# L'état d'esprit actuel

**?** Parmi les qualificatifs suivants, quels sont ceux qui caractérisent le mieux votre état d'esprit actuel ? (Plusieurs réponses possibles)  
 – BASE : 607 CHEFS D'ENTREPRISE / plusieurs réponses possibles / total supérieur à 100%



Confiant   Optimiste   Attentiste   Inquiet   Méfiant   Serein   Angoissé   Audacieux



# L'état d'esprit actuel – TOP 4

**?** Parmi les qualificatifs suivants, quels sont ceux qui caractérisent le mieux votre état d'esprit actuel ? (Plusieurs réponses possibles)  
 – BASE : 607 CHEFS D'ENTREPRISE / plusieurs réponses possibles / total supérieur à 100%

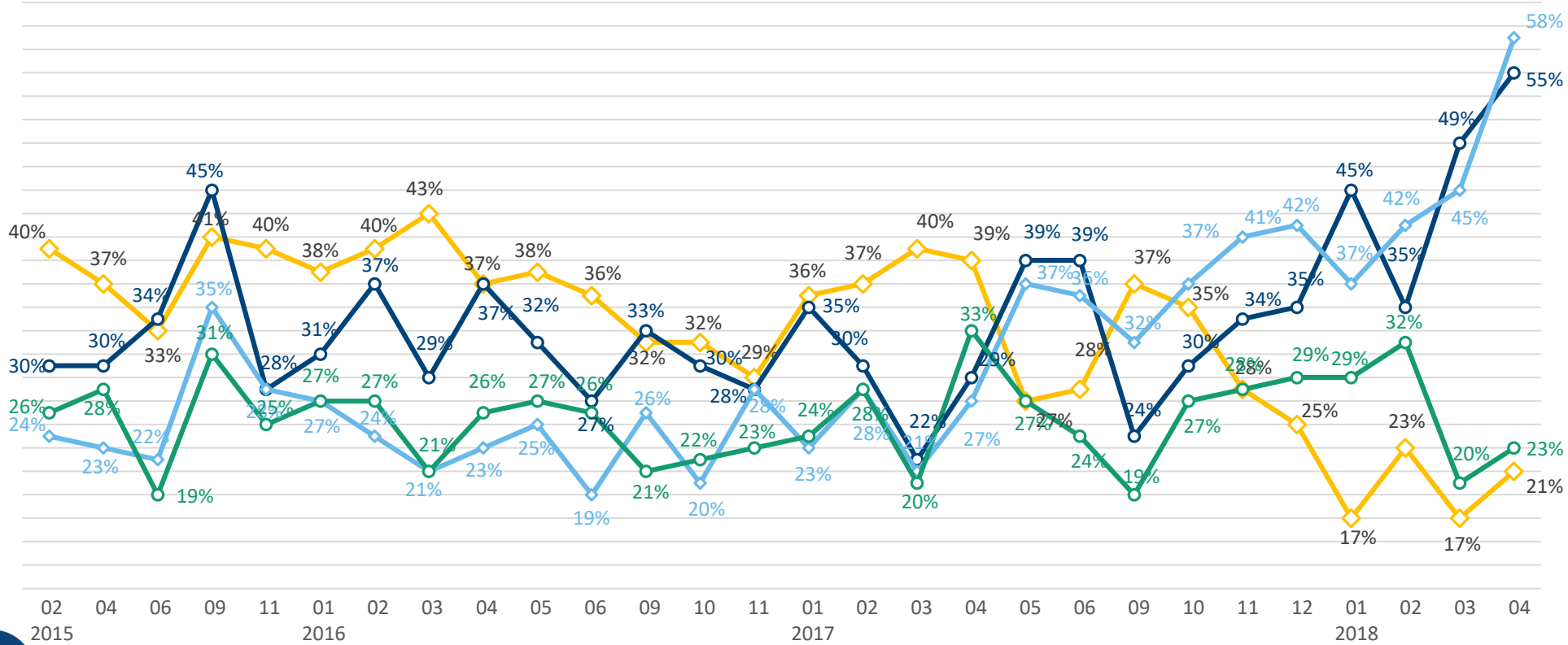


Confiant

Optimiste

Attentiste

Inquiet

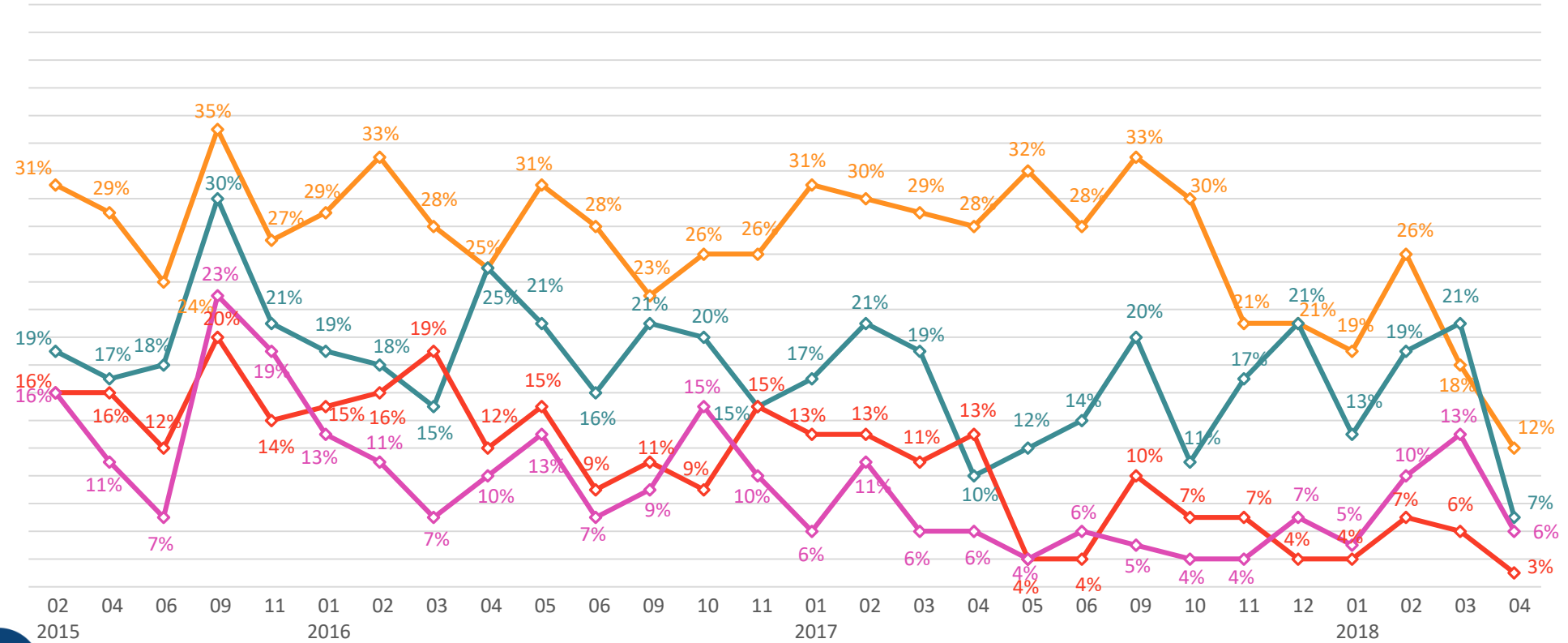


# L'état d'esprit actuel – BOTTOM 4

**?** Parmi les qualificatifs suivants, quels sont ceux qui caractérisent le mieux votre état d'esprit actuel ? (Plusieurs réponses possibles)  
 – BASE : 607 CHEFS D'ENTREPRISE / plusieurs réponses possibles / total supérieur à 100%

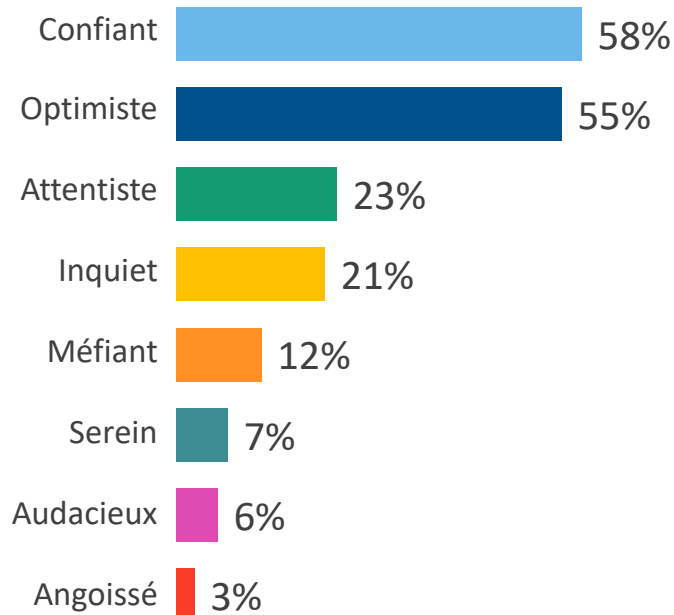


Méfiant      Serein      Audacieux      Angoissé



# L'état d'esprit actuel

**?** Parmi les qualificatifs suivants, quels sont ceux qui caractérisent le mieux votre état d'esprit actuel ? (Plusieurs réponses possibles)  
 – BASE : 607 CHEFS D'ENTREPRISE / plusieurs réponses possibles



Détail selon...



Industrie



Construction



Commerce



Services

...le Secteur d'activité

...la Taille d'entreprise



0 à 9 salariés



10 salariés ou +

	Industrie	Construction	Commerce	Services	0 à 9 salariés	10 salariés ou +
Confiant	44%	76%	51%	59%	58%	64%
Optimiste	39%	72%	54%	54%	55%	54%
Attentiste	44%	8%	23%	24%	23%	20%
Inquiet	27%	11%	31%	19%	22%	11%
Méfiant	14%	6%	13%	13%	12%	17%
Serein	18%	7%	3%	8%	7%	13%
Audacieux	4%	21%	4%	4%	6%	8%
Angoissé	-	-	4%	3%	3%	1%



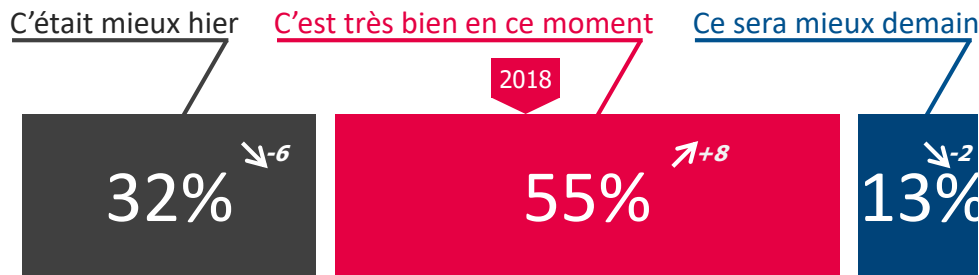


# L'appréciation de la situation actuelle



Dans le contexte actuel vous êtes plutôt porté à dire... ?

- BASE : 607 CHEFS D'ENTREPRISE



$\uparrow +$   $\downarrow -$  Evolution depuis mars 2018

Détail selon...

...le Secteur d'activité



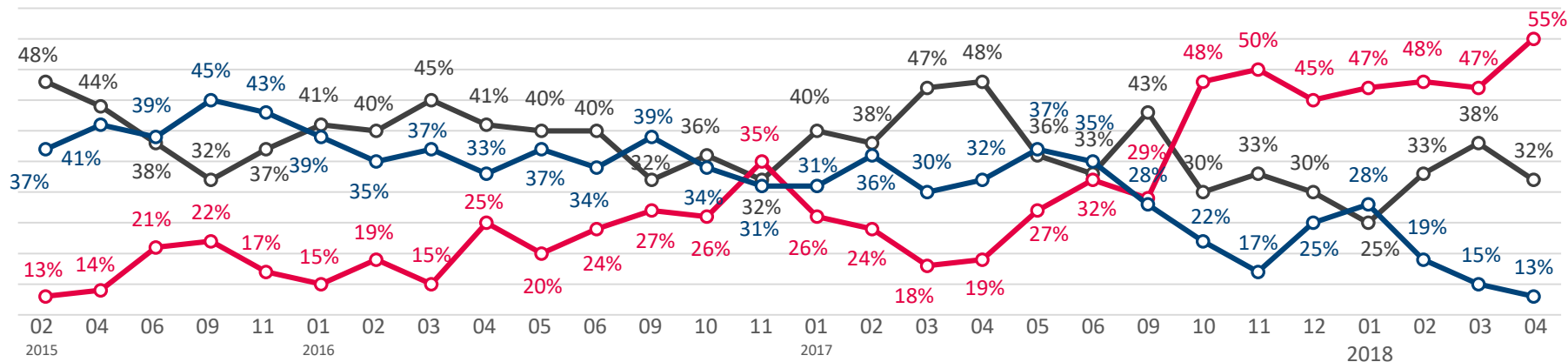
● 28%	20%	48%	29%
● 54%	79%	36%	58%
● 18%	1%	16%	13%

...la Taille d'entreprise



● 33%	16%
● 55%	65%
● 12%	19%

## Évolutions



3

## Les questions barométriques

Les perspectives des chefs d'entreprise

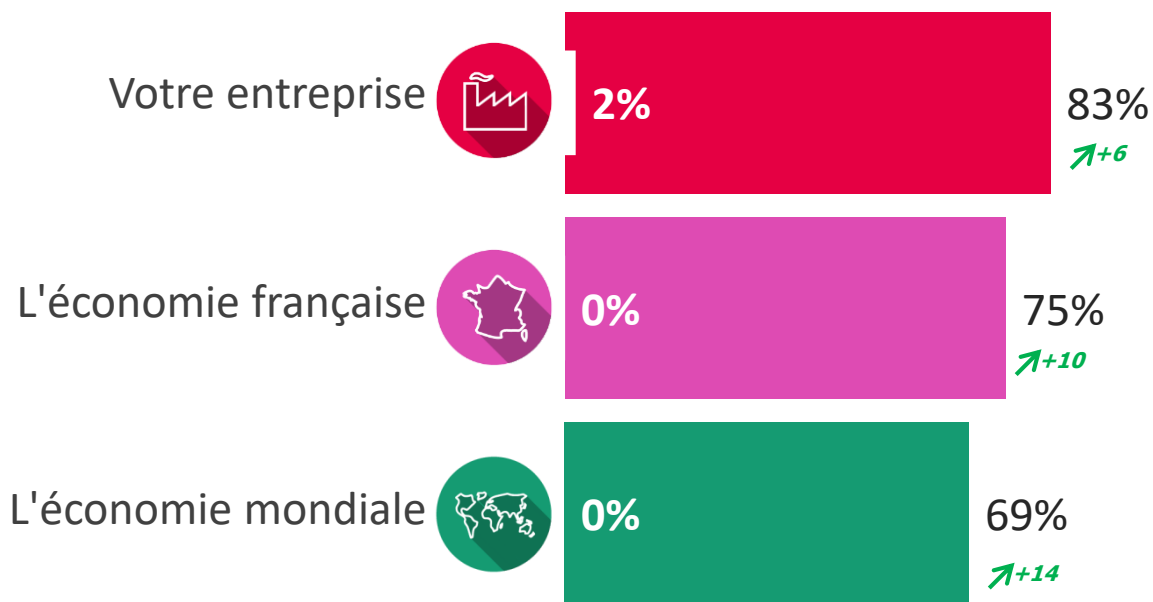


# Les niveaux de confiance - Perspectives 12 prochains mois

**?** Concernant les perspectives des 12 prochains mois, diriez-vous que vous êtes très confiant, assez confiant, assez inquiet, très inquiet, pour... ?  
 – BASE : 607 CHEFS D'ENTREPRISE



○ Très confiant    ● Très + Assez confiant



↑+ ↓- Evolution depuis mars 2018

« Très + Assez confiant » selon...

...le Secteur d'activité

Industrie    Construction    Commerce    Services

...la Taille d'entreprise

0 à 9 salariés    10 salariés ou +

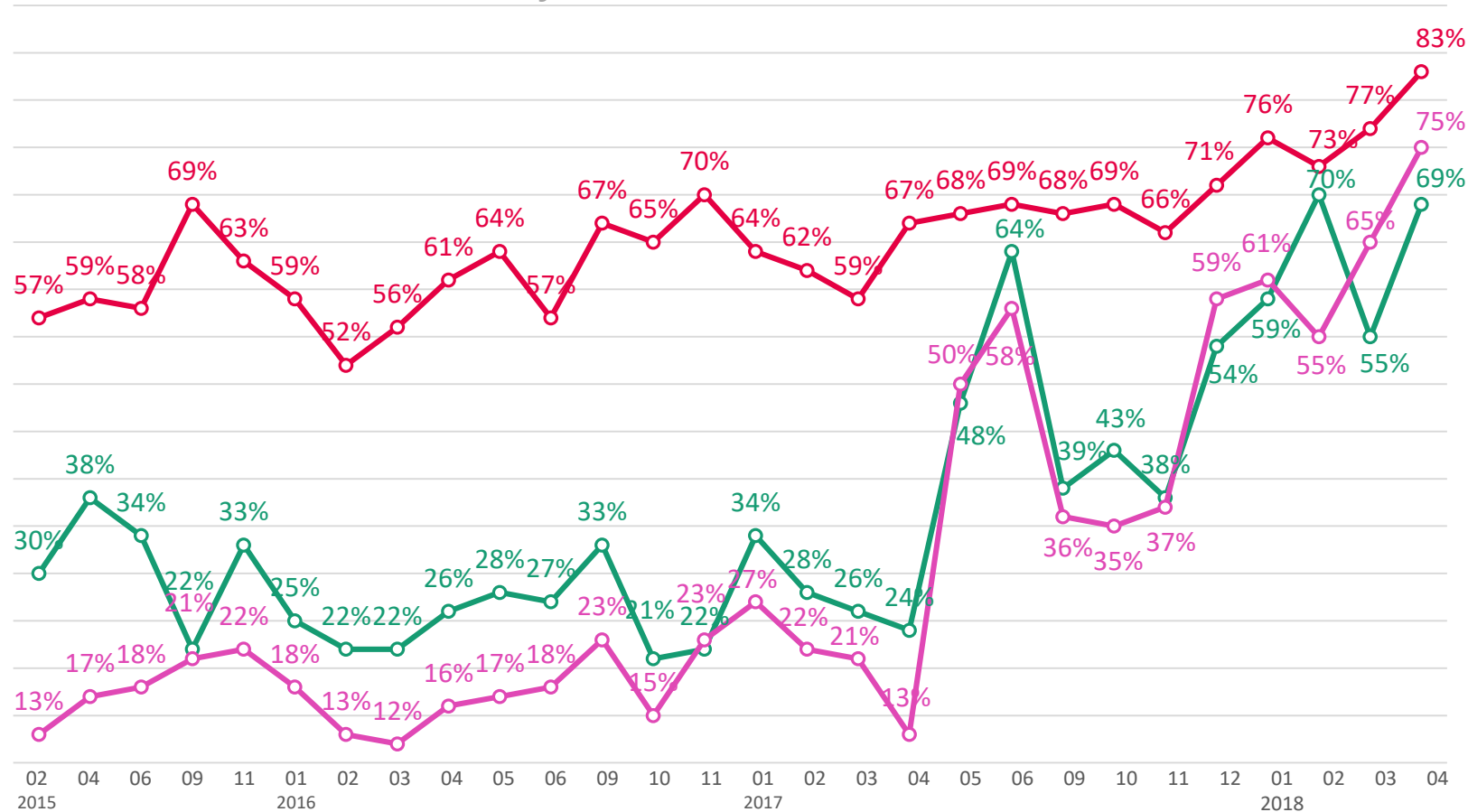
Secteur / Taille	Industrie	Construction	Commerce	Services	0 à 9 salariés	10 salariés ou +
Votre entreprise	79%	96%	71%	86%	83%	93%
L'économie française	61%	77%	69%	79%	75%	81%
L'économie mondiale	49%	62%	61%	76%	69%	66%



# Les niveaux de confiance - Perspectives 12 prochains mois

**?** Concernant les perspectives des 12 prochains mois, diriez-vous que vous êtes très confiant, assez confiant, assez inquiet, très inquiet, pour... ?  
 - BASE : 607 CHEFS D'ENTREPRISE

## Évolutions - % Très + Assez confiant



Votre entreprise



L'économie française



L'économie mondiale



# Les évolutions pronostiquées des embauches pour 2018

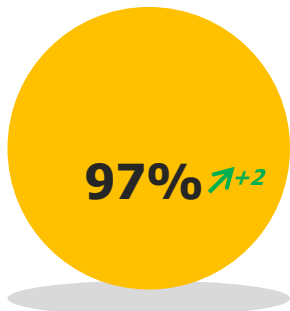


Au cours des 12 prochains mois, votre entreprise envisage-t-elle de ... ?

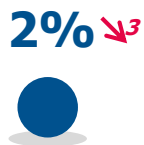
- BASE : 607 CHEFS D'ENTREPRISE



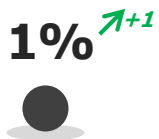
Maintenir le nombre de salariés



Augmenter le nombre de salariés



Réduire le nombre de salariés

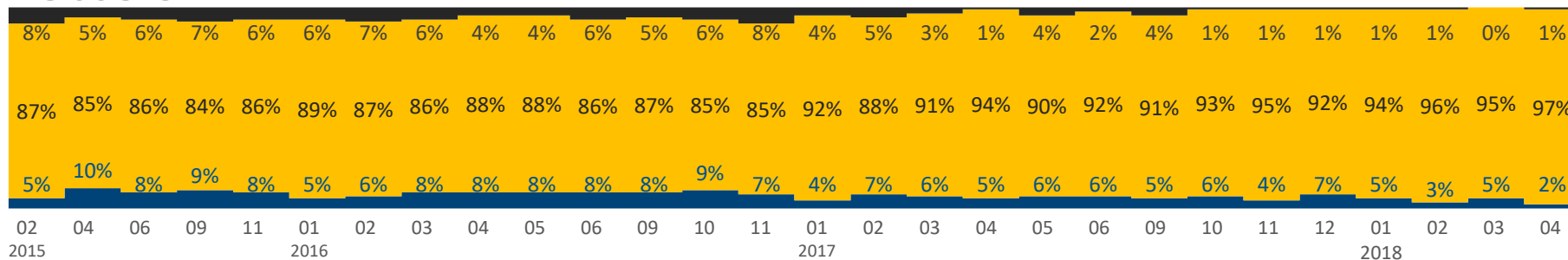


↑+ ↓- Evolution depuis mars 2018

Détail selon...

	...le Secteur d'activité				...la Taille d'entreprise	
	Industrie	Construction	Commerce	Services	0 à 9 salariés	10 salariés ou +
● 5%	-	1%	1%	1%	3%	
● 89%	95%	98%	98%	98%	79%	
● 6%	5%	1%	1%	1%	18%	

## Évolutions



# Le rapport à l'innovation

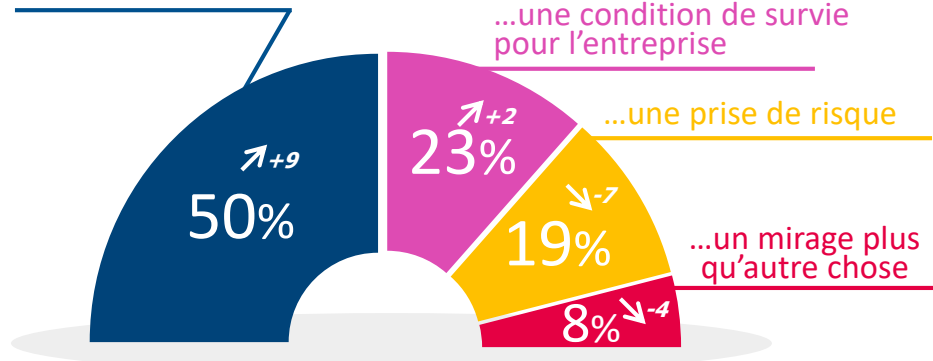


Innover, c'est pour votre entreprise avant tout... ?

– BASE : 607 CHEFS D'ENTREPRISE



...un investissement



↑+ ↓- Evolution depuis mars 2018

Détail selon...

	...le Secteur d'activité				...la Taille d'entreprise	
	Industrie	Construction	Commerce	Services	0 à 9 salariés	10 salariés ou +

●	67%	58%	48%	47%	48%	73%
●	16%	30%	27%	21%	24%	12%
●	9%	12%	19%	21%	19%	11%
●	8%	0%	6%	11%	9%	4%

## Évolutions

