



## La question de l'Eco

Novembre 2014

**Toute publication totale ou partielle doit impérativement utiliser la mention complète suivante : « **Sondage Tilder-LCI-OpinionWay** » et aucune reprise de l'enquête ne pourra être dissociée de cet intitulé.**

A

# Méthodologie



# Méthodologie

- ▶ Étude réalisée auprès d'un **échantillon de 1012 personnes**, représentatif de la **population française âgée de 18 ans et plus**.
- ▶ L'échantillon a été constitué selon la méthode des quotas, au regard des critères de sexe, d'âge, de catégorie socioprofessionnelle, de catégorie d'agglomération et de région de résidence.
- ▶ **Mode d'interrogation**: L'échantillon a été interrogé en ligne sur système Cawi (Computer Assisted Web Interview).
- ▶ **Dates de terrain**: les interviews ont été réalisées **les 21 et 22 janvier 2015**.
- ▶ OpinionWay rappelle par ailleurs que les résultats de ce sondage doivent être lus en tenant compte des marges d'incertitude : 2 à 3 points au plus pour un échantillon de 1000 répondants.
- ▶ OpinionWay a réalisé cette enquête en appliquant les procédures et règles de la norme ISO 20252.



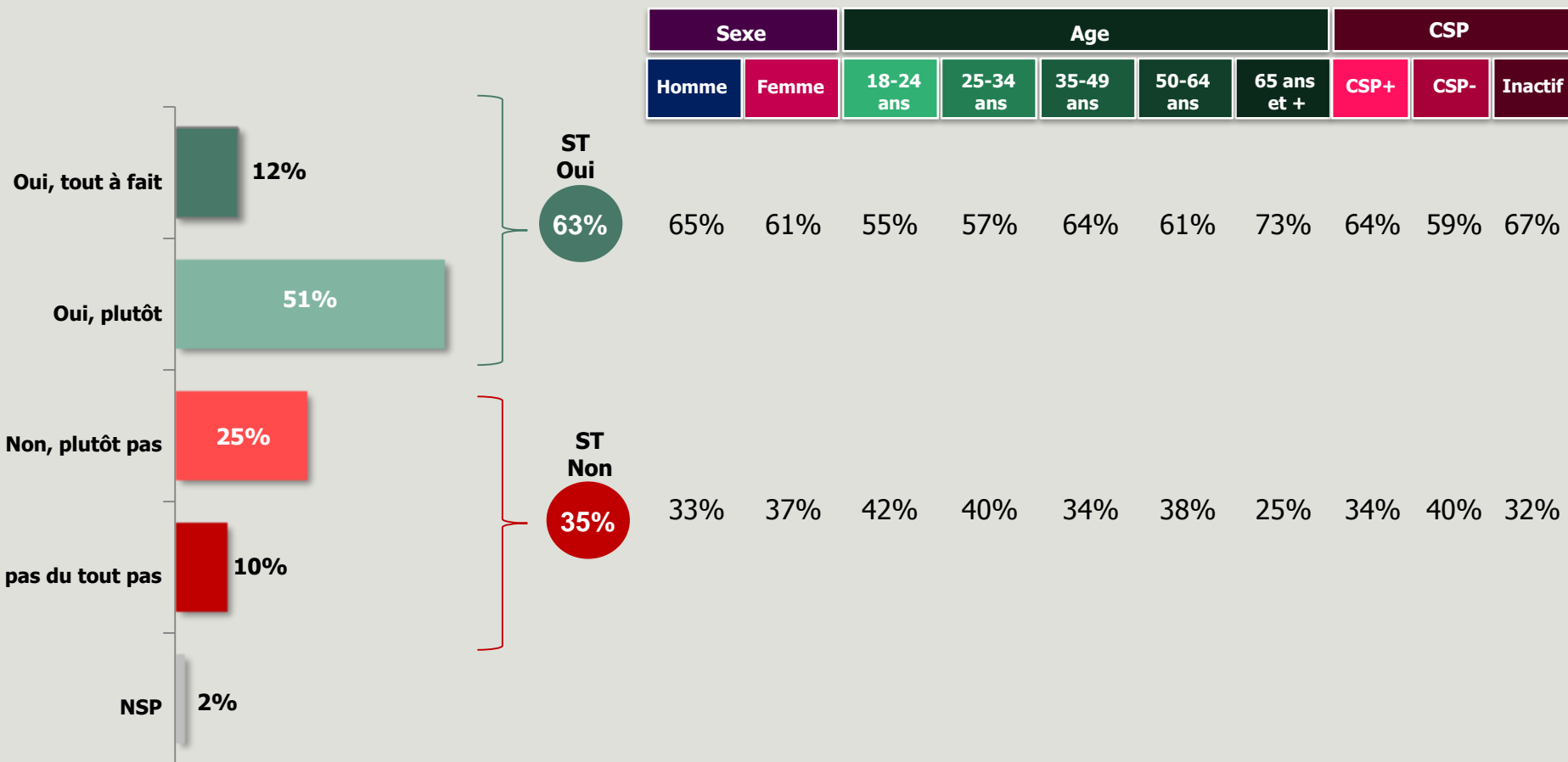
# B

Résultats

“

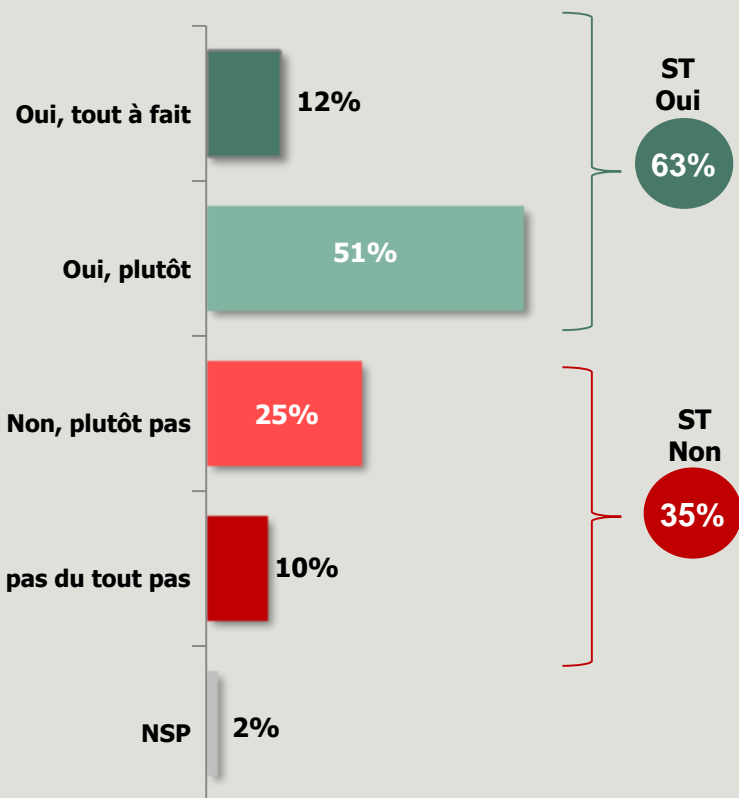
# Sentiment qu'un gouvernement d'union nationale pourrait relancer la croissance

Q : Pour relancer la croissance en France, pensez-vous qu'un gouvernement d'union nationale sur les grandes réformes économiques serait efficace ?



# Sentiment qu'un gouvernement d'union nationale pourrait relancer la croissance

Q : Pour relancer la croissance en France, pensez-vous qu'un gouvernement d'union nationale sur les grandes réformes économiques serait efficace ?



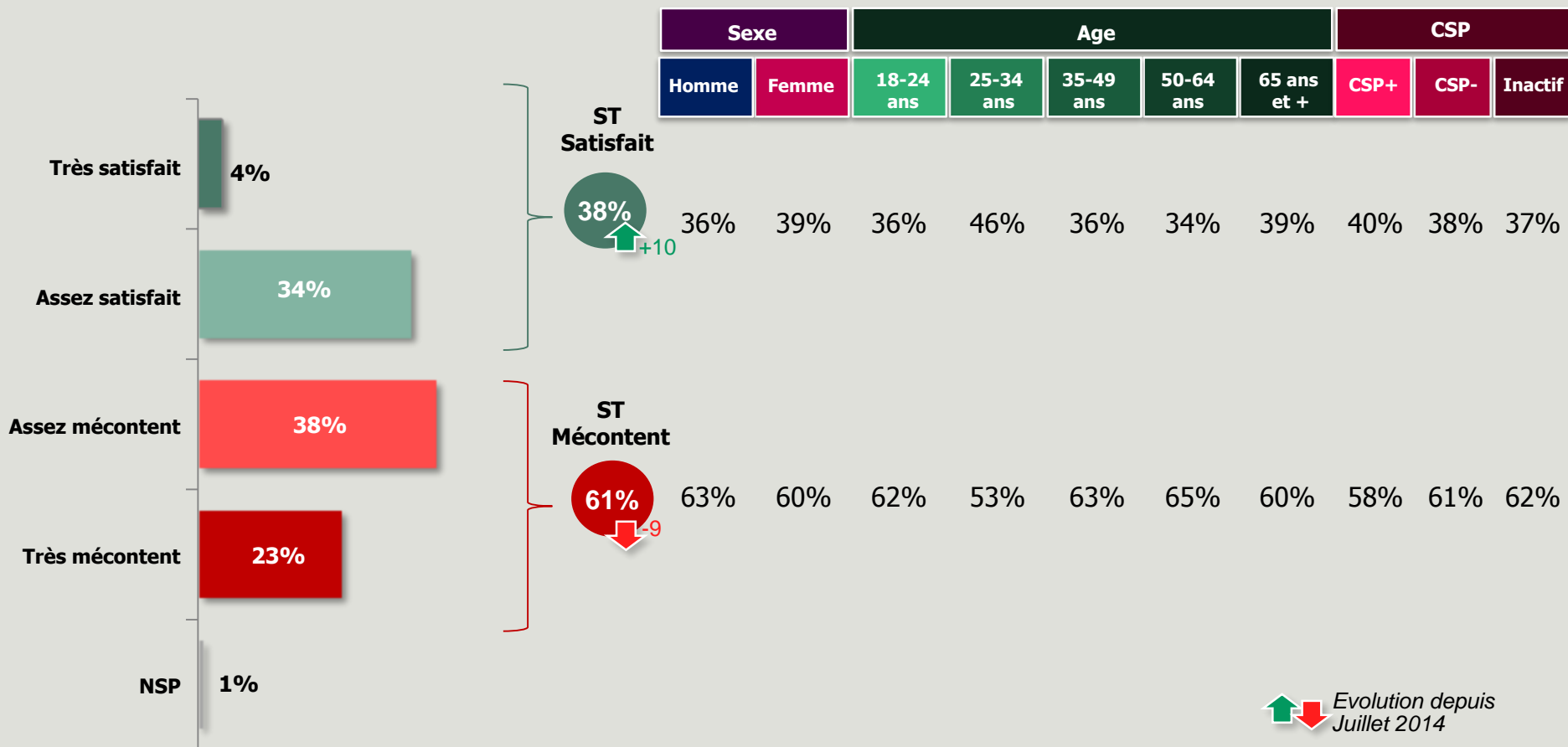
|        | Vote au 1 <sup>er</sup> Tour à la présidentielle de 2012 |             |           |            |           | Vote au 2 <sup>nd</sup> tour |            |
|--------|--|-------------|-----------|------------|-----------|------------------------------|------------|
|        | J.-L. Mélenchon  | F. Hollande | F. Bayrou | N. Sarkozy | M. Le Pen | F. Hollande                  | N. Sarkozy |
| ST Oui | 46%  | 67%         | 73%       | 74%        | 56%       | 63%                          | 71%        |
| ST Non | 54%  | 29%         | 27%       | 26%        | 43%       | 35%                          | 29%        |



# Satisfaction à l'égard de la politique économique et sociale du gouvernement

**Q : Êtes-vous très satisfait, assez satisfait, assez mécontent ou très mécontent de la politique économique et sociale du gouvernement de Manuel Valls ?\***

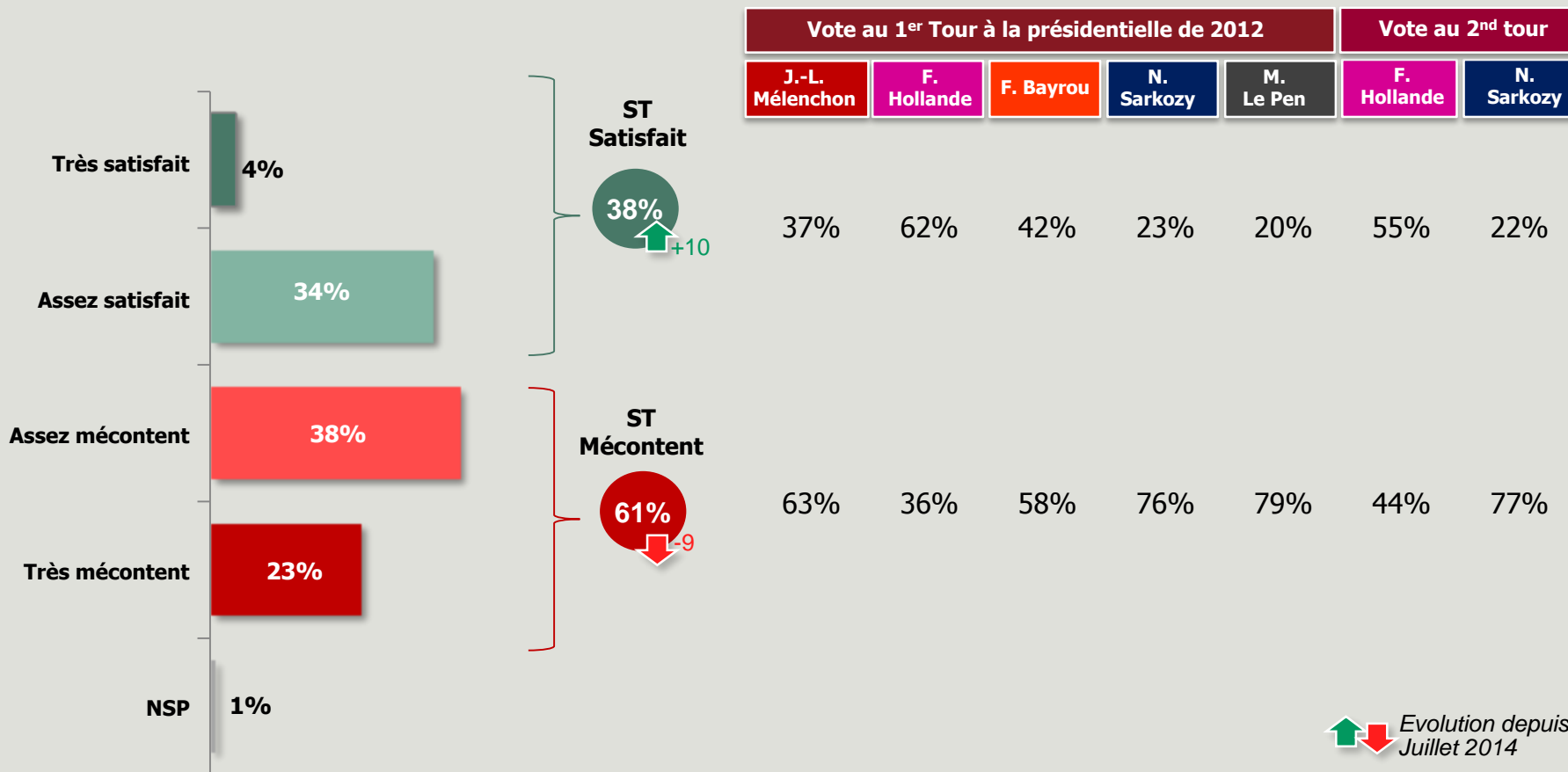
*\*De juin 2012 à mars 2014, la question posée concernait le Gouvernement de Jean-Marc Ayrault*



# Satisfaction à l'égard de la politique économique et sociale du gouvernement

**Q : Êtes-vous très satisfait, assez satisfait, assez mécontent ou très mécontent de la politique économique et sociale du gouvernement de Manuel Valls ?\***

*\*De juin 2012 à mars 2014, la question posée concernait le Gouvernement de Jean-Marc Ayrault*



Evolution depuis Juillet 2014



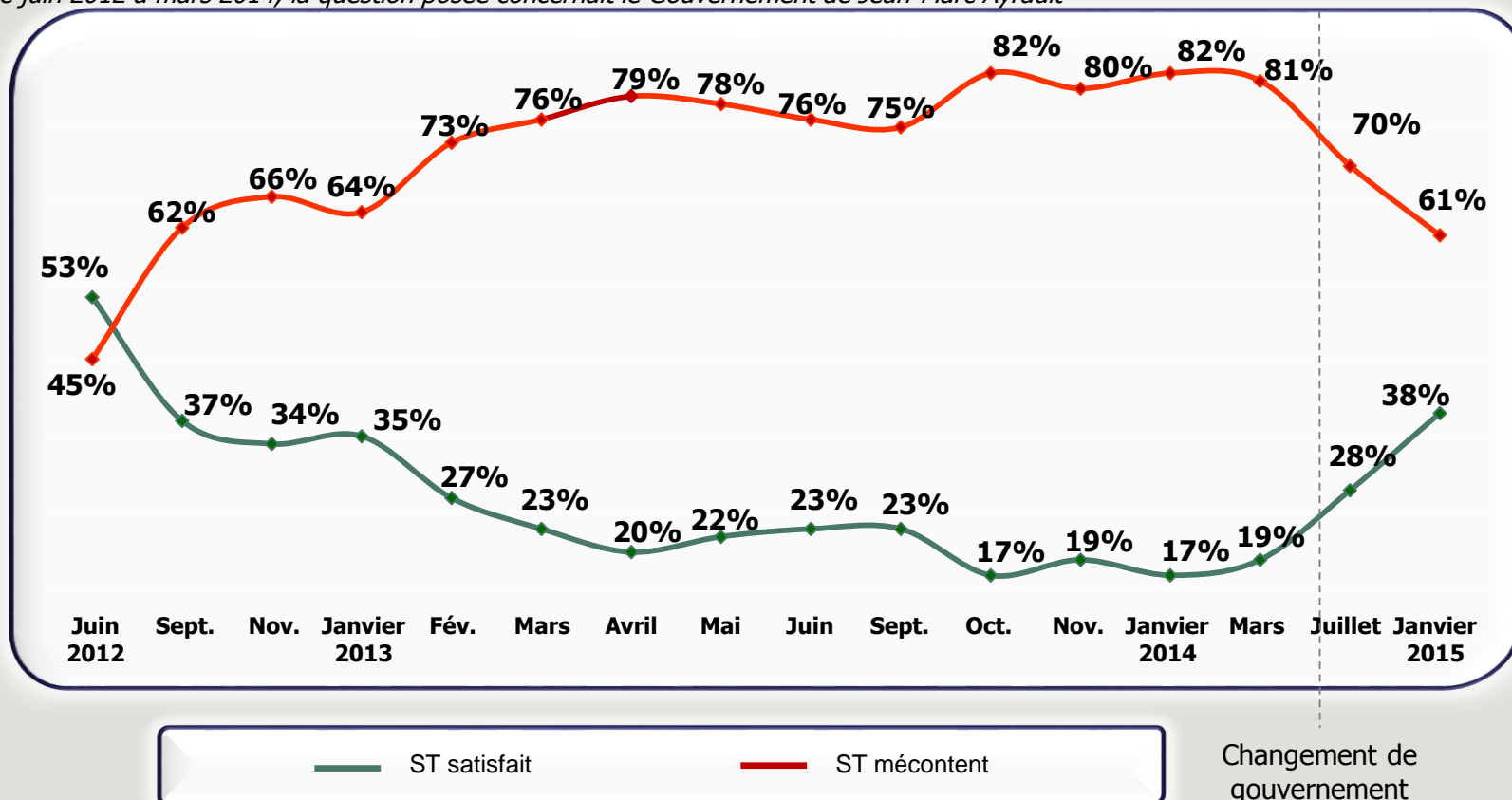


# Satisfaction à l'égard de la politique économique et sociale du gouvernement

Courbes d'évolution

**Q : Êtes-vous très satisfait, assez satisfait, assez mécontent ou très mécontent de la politique économique et sociale du gouvernement de Manuel Valls ?\***

*\*De juin 2012 à mars 2014, la question posée concernait le Gouvernement de Jean-Marc Ayrault*

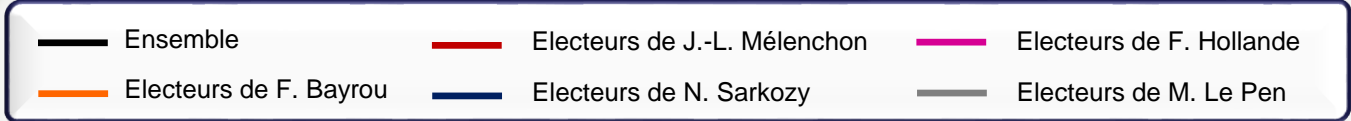
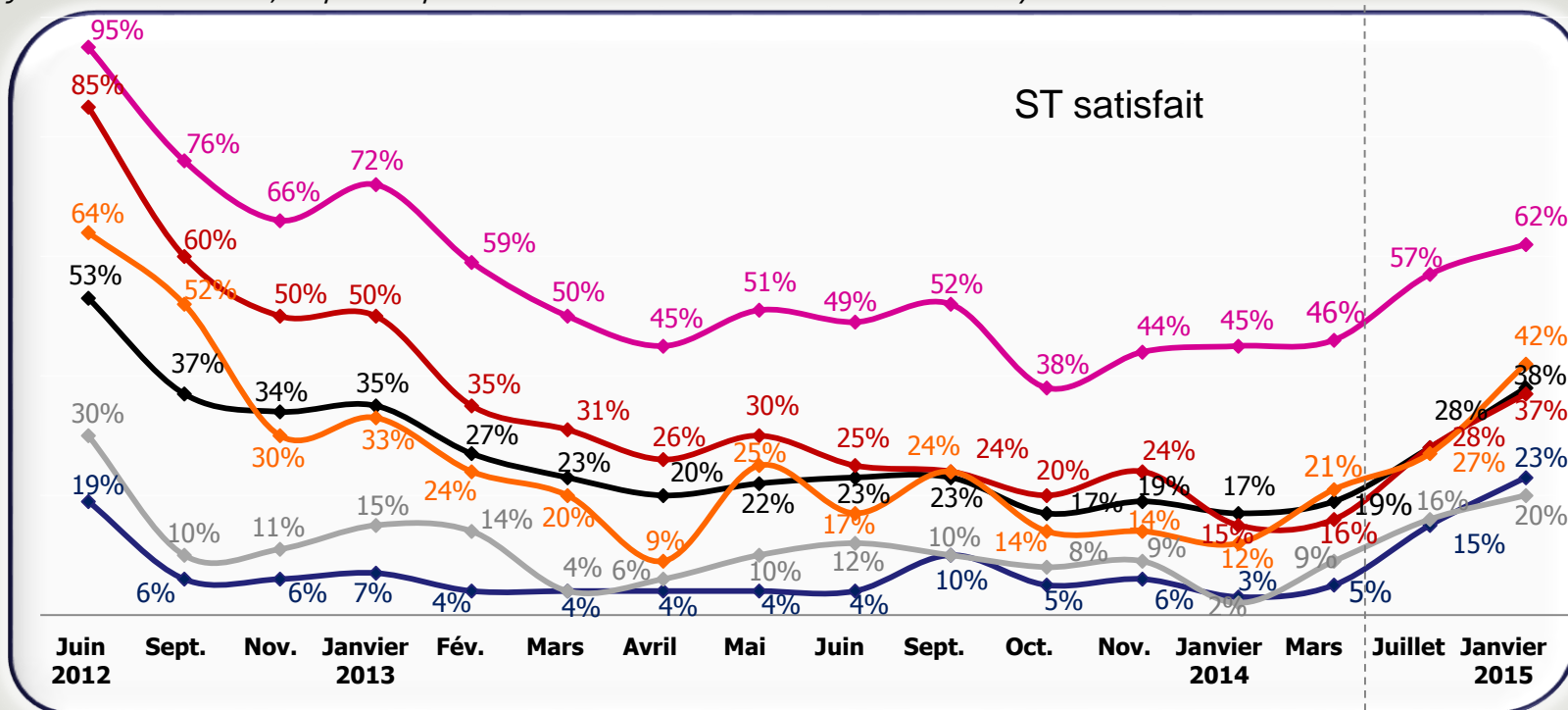


# Satisfaction à l'égard de la politique économique et sociale du gouvernement

Courbes d'évolution auprès des électeurs des candidats à l'élection présidentielle de 2012

**Q : Êtes-vous très satisfait, assez satisfait, assez mécontent ou très mécontent de la politique économique et sociale du gouvernement de Manuel Valls ?\***

\*De juin 2012 à mars 2014, la question posée concernait le Gouvernement de Jean-Marc Ayrault



Changement de gouvernement

