

*“opinionway*

# La grande consultation des entrepreneurs

- Vague 9 – Avril 2016

---

Sondage *“opinionway*

*pour*



A

# Méthodologie et principaux enseignement





- ▶ Étude réalisée auprès d'un échantillon de **605 dirigeants d'entreprise**
- ▶ La représentativité de l'échantillon a été assurée par un redressement selon le secteur d'activité et la taille, après stratification par région d'implantation.



- ▶ **Mode d'interrogation** : L'échantillon a été interrogé **par téléphone**



- ▶ **Dates de terrain** : les interviews ont été réalisées **du 08 au 20 avril 2016.**



- ▶ OpinionWay a réalisé cette enquête en appliquant les procédures et règles de la norme ISO 20252



# Un rebond...timide et une loi travail qui perd du terrain

- ▶ Les réformes et leurs conséquences restent un sujet très clivant pour les chefs d'entreprise, ainsi 52% considèrent que le gouvernement doit continuer quitte à bloquer le pays. Et sur le fond, les chefs d'entreprises restent convaincus que la mesure la plus urgente reste la baisse des charges (74%), quand les conditions de licenciement ne s'imposent que pour 5%.
- ▶ Dans ce contexte la Loi Travail n'est plus aujourd'hui soutenue que par 38% des chefs d'entreprise, et plus spécifiquement 55% dans les TPE/ETI. Parmi les mesures qui ont été envisagées, les plus soutenues sont la possibilité de négocier au sein de chaque entreprise pour organiser production et temps de travail (89%), le rétablissement de l'apprentissage dès 14 ans et l'assouplissement des horaires de travail des apprentis (78%), ou encore l'extension du forfait jour aux petites et moyennes entreprises (72%). Soutenu avec moins d'intensité l'allégement des conditions de licenciement l'est par 61% des chefs d'entreprise. Au final cette loi reste pour 66% des chefs d'entreprise une bonne chose pour l'emploi.
- ▶ 58% des chefs d'entreprise sont favorables au prélèvement de l'impôt à la source mais l'impréparation reste la situation la plus répandue avec 70%, qu'ils y soient ou non favorables.
- ▶ Effet saisonnier ou timide retour de la confiance, les chefs d'entreprise sont moins inquiets et retrouvent davantage d'optimisme avec notamment :
  - ▶ Le sentiment que « c'est bien en ce moment », 25%, qui gagne 10 points
  - ▶ Une confiance meilleure dans leur entreprise (+5 points), dans l'économie mondiale (+4 points) ou encore dans l'économie Française (+4 points) qui reste cependant très faible (16%)
- ▶ Mais si cela impacte la dégradation de l'emploi, avec des intentions de réduction du nombre de salariés en baisse (4%, moins deux points), cela n'a pas encore d'impact sur les intentions d'embauches qui restent stables et toujours plus élevées dans les PME/ETI, 22%.



B

Résultats



# 1

## Situation actuelle

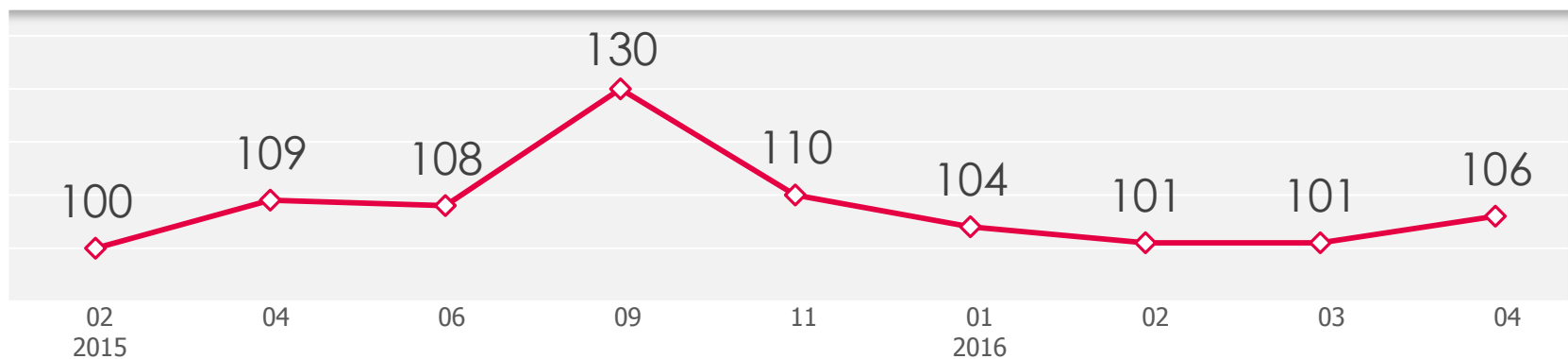


# L'indicateur de l'optimisme

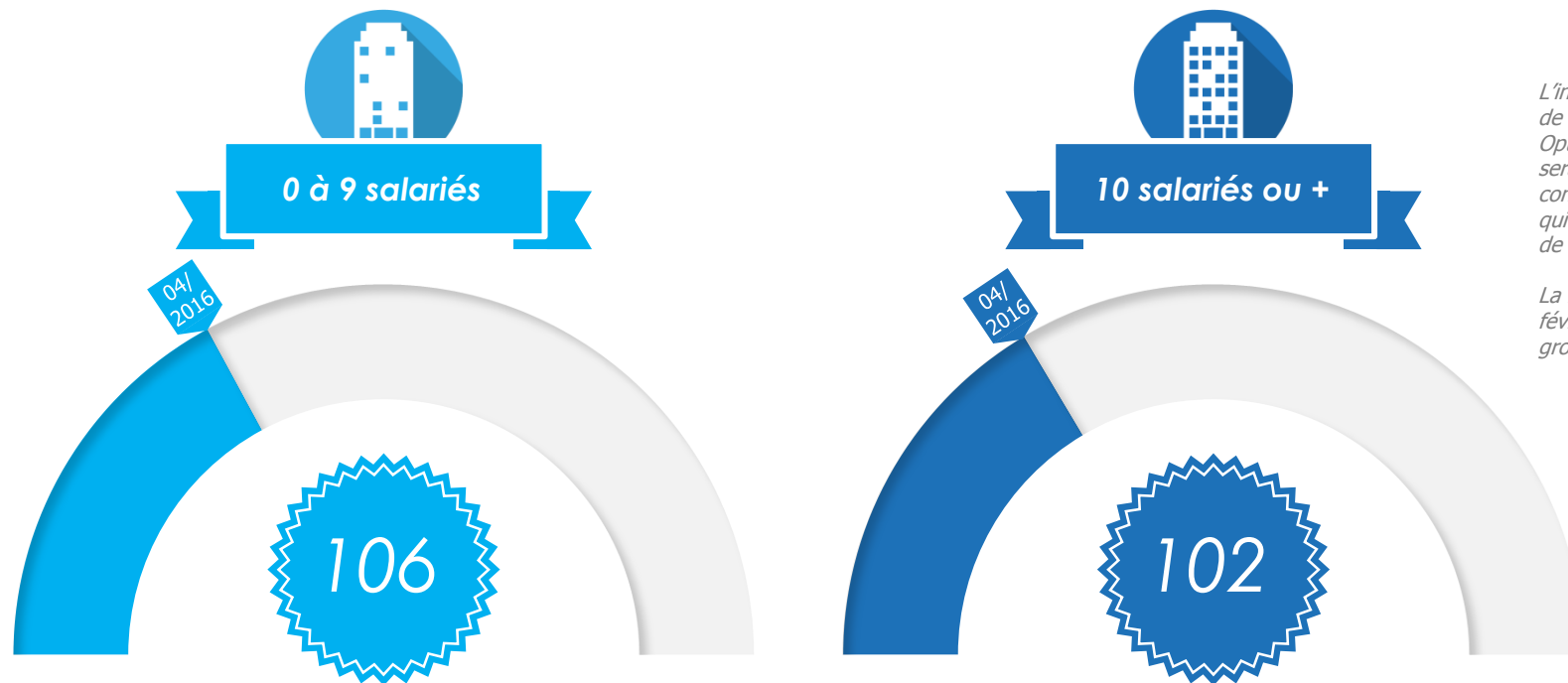


L'indicateur prend en compte la part de répondants qui se déclarent : Optimistes ou qui pensent que ce sera mieux demain, ou qui ont confiance dans leur entreprise ou qui pensent augmenter le nombre de salariés.

La référence est la vague 1 de février 2015 (base 100).

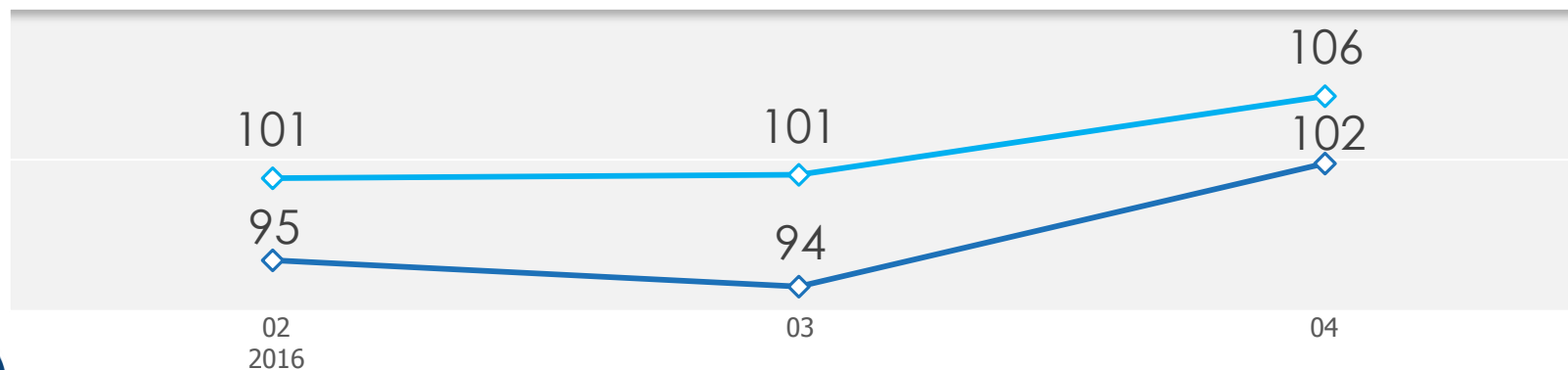


# L'indicateur de l'optimisme



L'indicateur prend en compte la part de répondants qui se déclarent : Optimistes ou qui pensent que ce sera mieux demain, ou qui ont confiance dans leur entreprise ou qui pensent augmenter le nombre de salariés.

La référence est la vague 1 de février 2015 (base 100) pour chaque groupe d'entreprises



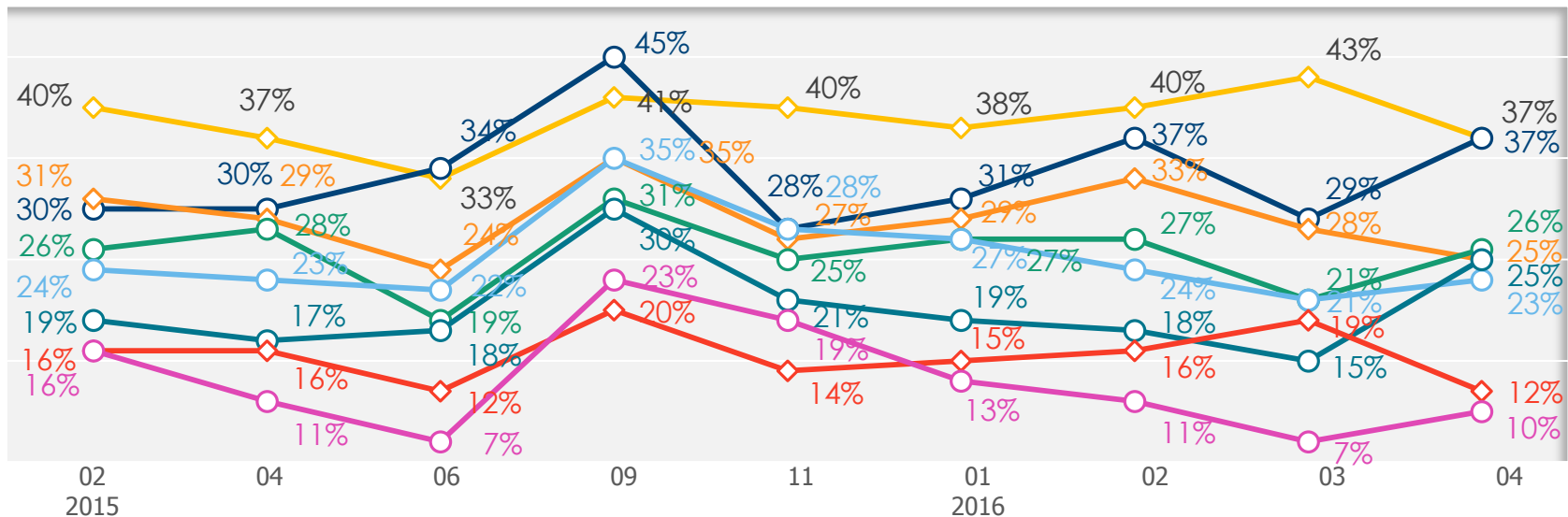
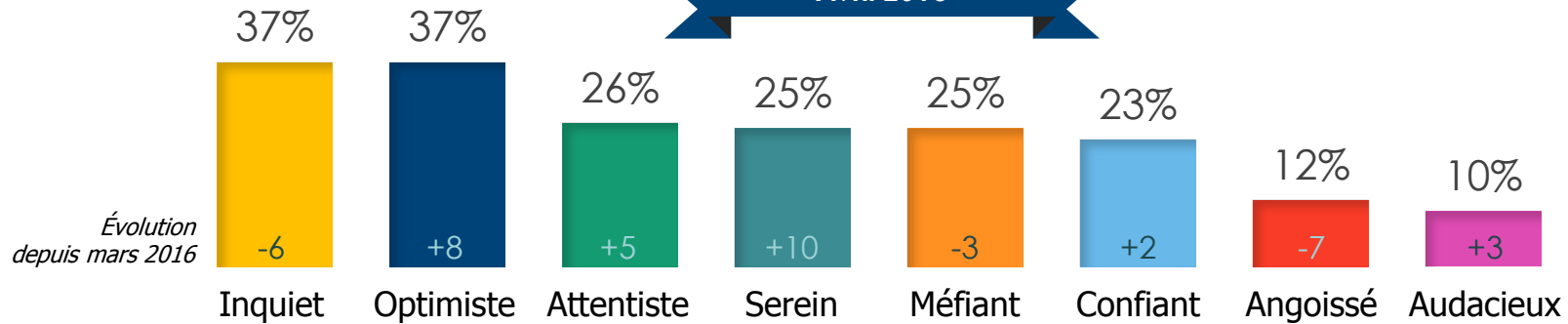


# Etat d'esprit actuel

**?** Parmi les qualificatifs suivants, quels sont ceux qui caractérisent le mieux votre état d'esprit actuel ? (Plusieurs réponses possibles)  
 - BASE : 605 CHEFS D'ENTREPRISE

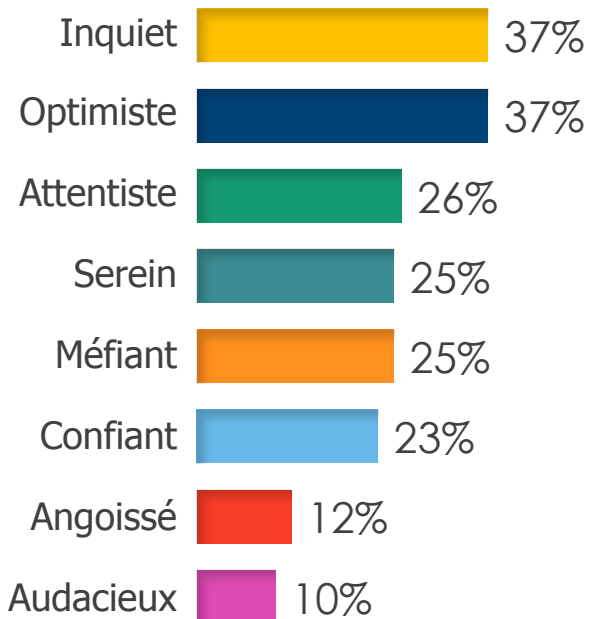


**CHEFS D'ENTREPRISE**  
 - Avril 2016 -



# Etat d'esprit actuel

**?** Parmi les qualificatifs suivants, quels sont ceux qui caractérisent le mieux votre état d'esprit actuel ? (Plusieurs réponses possibles)  
 - BASE : 605 CHEFS D'ENTREPRISE



## Détail selon...

	...le Secteur d'activité				...la Taille d'entreprise	
	Industrie	Construction	Commerce	Services	0 à 9 salariés	10 salariés ou +
Inquiet	40%	59%	42%	27%	38%	27%
Optimiste	36%	30%	34%	40%	37%	34%
Attentiste	28%	22%	29%	25%	25%	39%
Serein	18%	20%	20%	30%	25%	24%
Méfiant	29%	31%	30%	19%	25%	23%
Confiant	22%	15%	21%	27%	23%	28%
Angoissé	11%	13%	12%	11%	12%	6%
Audacieux	9%	10%	16%	7%	10%	16%



# Appréciation de la situation actuelle



Dans le contexte actuel vous êtes plutôt porté à dire... ?

- BASE : 605 CHEFS D'ENTREPRISE -

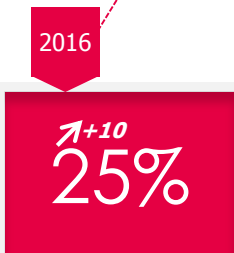
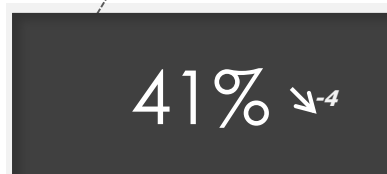


**CHEFS D'ENTREPRISE**  
- Avril 2016 -

C'était mieux hier

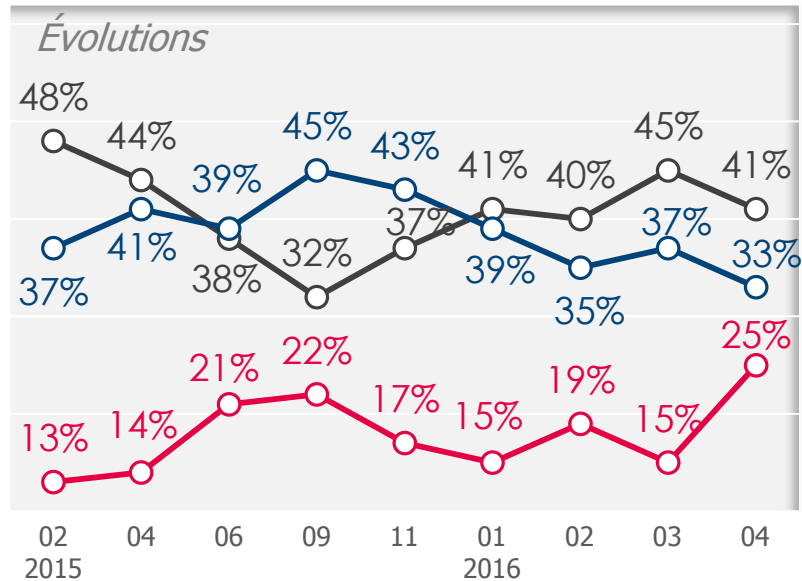
C'est très bien en ce moment

Ce sera mieux demain



↗ ↘ Evolution depuis mars 2016

NSP : 1%



Détail selon...

	...le Secteur d'activité				...la Taille d'entreprise	
	Industrie	Construction	Commerce	Services	0 à 9 salariés	10 salariés ou +
Mieux hier	49%	50%	40%	37%	41%	33%
Très bien en ce moment	18%	14%	18%	33%	25%	20%
Mieux demain	32%	36%	40%	28%	32%	45%



2

## Perspectives des chefs d'entreprise



# Niveaux de confiance - Perspectives 12 prochains mois

**?** Concernant les perspectives des 12 prochains mois, diriez-vous que vous êtes très confiant, assez confiant, assez inquiet, très inquiet, pour... ?  
 - BASE : 605 CHEFS D'ENTREPRISE



Votre entreprise

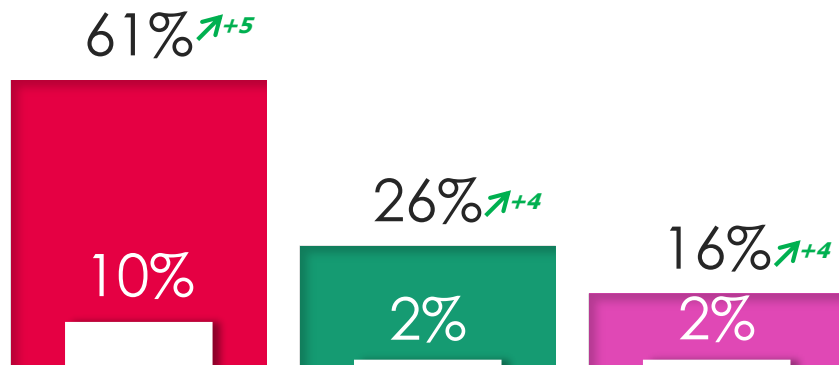


L'économie mondiale

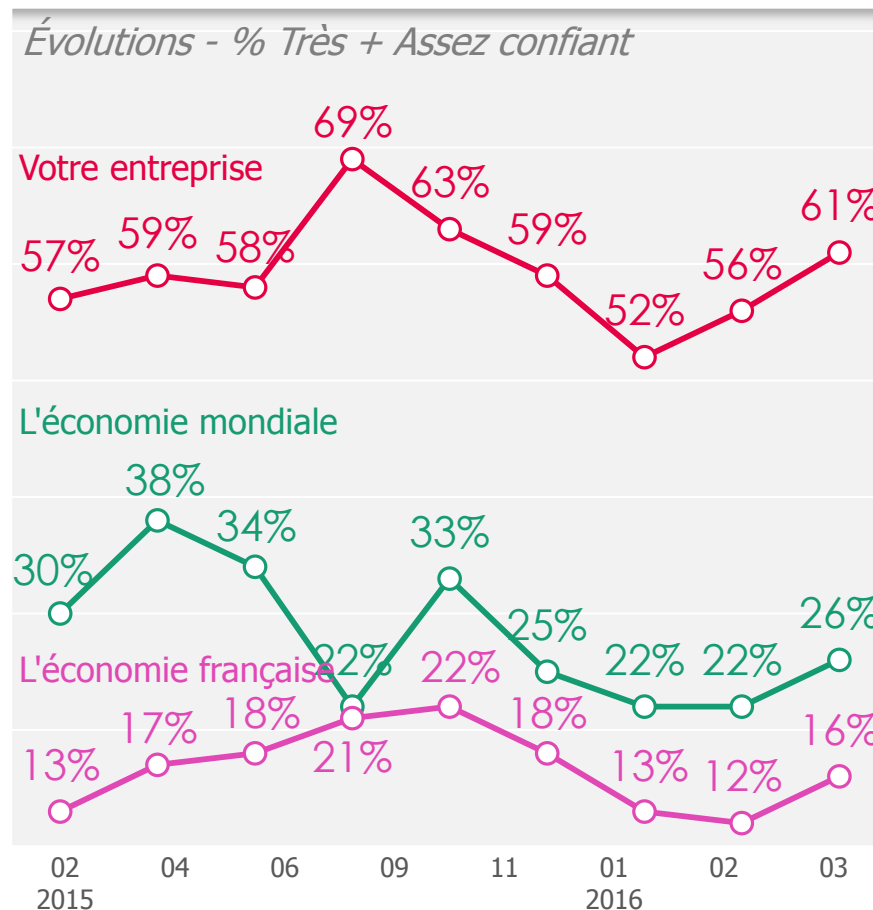


L'économie française

☐ Très confiant ☐ Très + Assez confiant



↗+ ↘- Evolution depuis mars 2016



# Niveaux de confiance - Perspectives 12 prochains mois

**?** Concernant les perspectives des 12 prochains mois, diriez-vous que vous êtes très confiant, assez confiant, assez inquiet, très inquiet, pour... ?  
 - BASE : 605 CHEFS D'ENTREPRISE

■ Très + Assez confiant



Détail selon...

	...le Secteur d'activité				...la Taille d'entreprise		
	Industrie	Construction	Commerce	Services	0 à 9 salariés	10 salariés ou +	
Votre entreprise	61%	51%	51%	55%	69%	61%	74%
L'économie mondiale	26%	27%	14%	31%	25%	25%	38%
L'économie française	16%	17%	11%	16%	17%	16%	18%



# Évolutions pronostiquées des embauches pour 2016



Au cours des 12 prochains mois, votre entreprise envisage-t-elle de ... ?

- BASE : 605 CHEFS D'ENTREPRISE



**CHEFS D'ENTREPRISE**  
- Avril 2016 -

Maintenir le nombre de salariés

88%  $\uparrow+2$

Augmenter le nombre de salariés

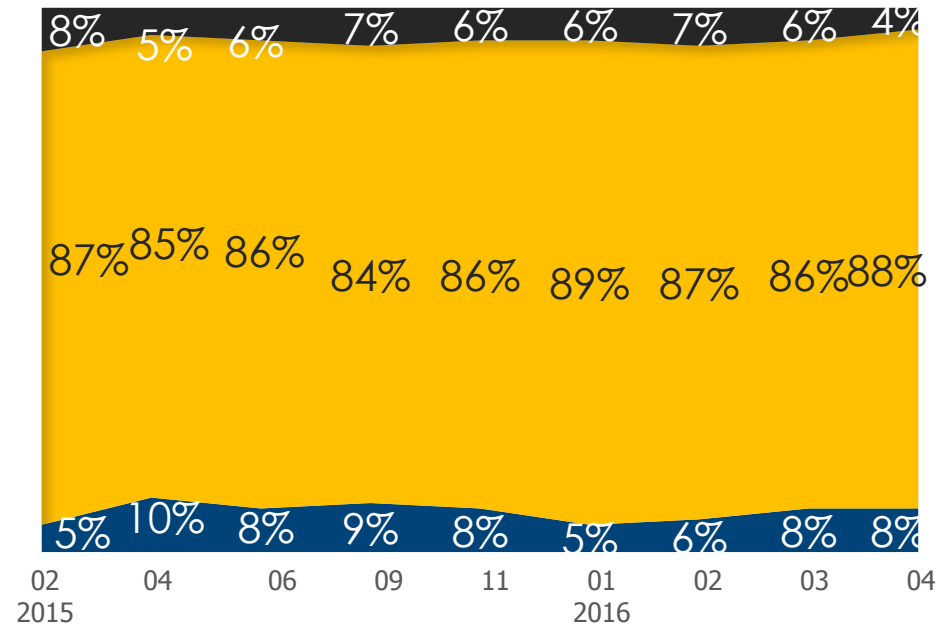
8%  $\rightarrow =$

Réduire le nombre de salariés

4%  $\downarrow-2$

$\uparrow+$   $\downarrow-$  Evolution depuis mars 2016

Évolutions



Détail selon...

	...le Secteur d'activité				...la Taille d'entreprise	
	Industrie	Construction	Commerce	Services	0 à 9 salariés	10 salariés ou +
Augmenter	4%	10%	9%	7%	7%	22%
Maintenir	90%	87%	85%	89%	89%	70%
Réduire	6%	3%	6%	4%	4%	8%



# Rapport à l'innovation



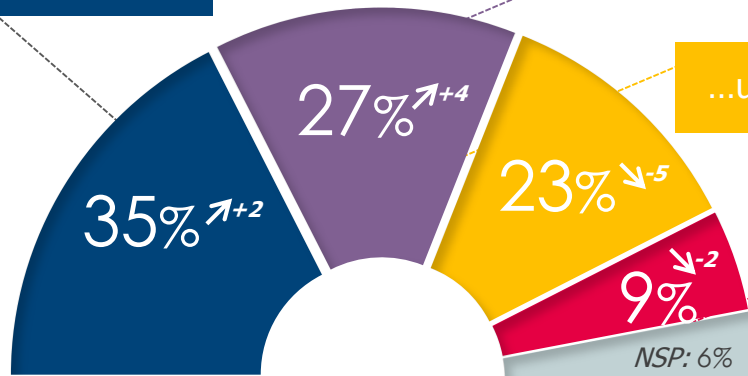
Innover c'est pour votre entreprise avant tout... ?

- BASE : 605 CHEFS D'ENTREPRISE



**CHEFS D'ENTREPRISE**  
- Avril 2016 -

...un investissement

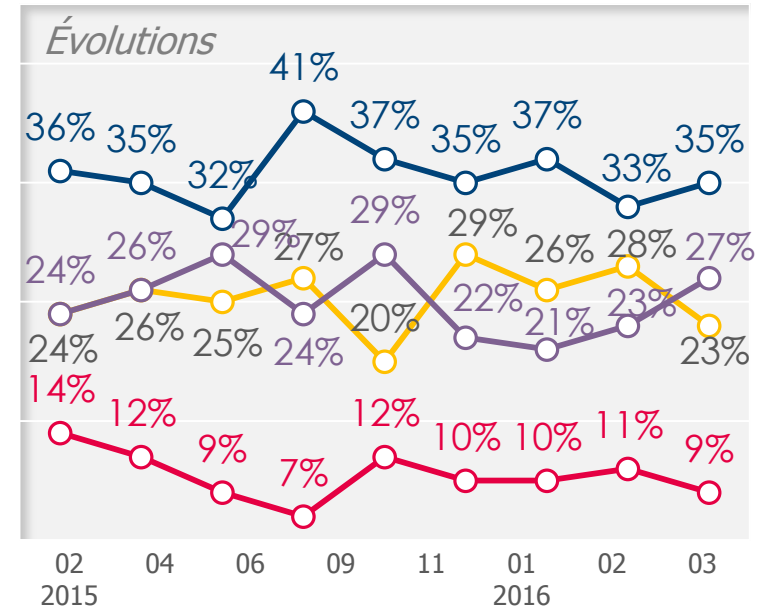


↗ ↘ Evolution depuis mars 2016

...une condition de survie pour l'entreprise

...une prise de risque

...un mirage plus qu'autre chose



Détail selon...

	...le Secteur d'activité				...la Taille d'entreprise	
	Industrie	Construction	Commerce	Services	0 à 9 salariés	10 salariés ou +
Un investissement	25%	31%	37%	37%	35%	42%
Une condition de survie pour l'entreprise	30%	28%	28%	26%	26%	37%
Une prise de risque	22%	32%	21%	22%	24%	12%
Un mirage plus qu'autre chose	20%	9%	11%	6%	9%	8%





# 3

## Questions d'actualité

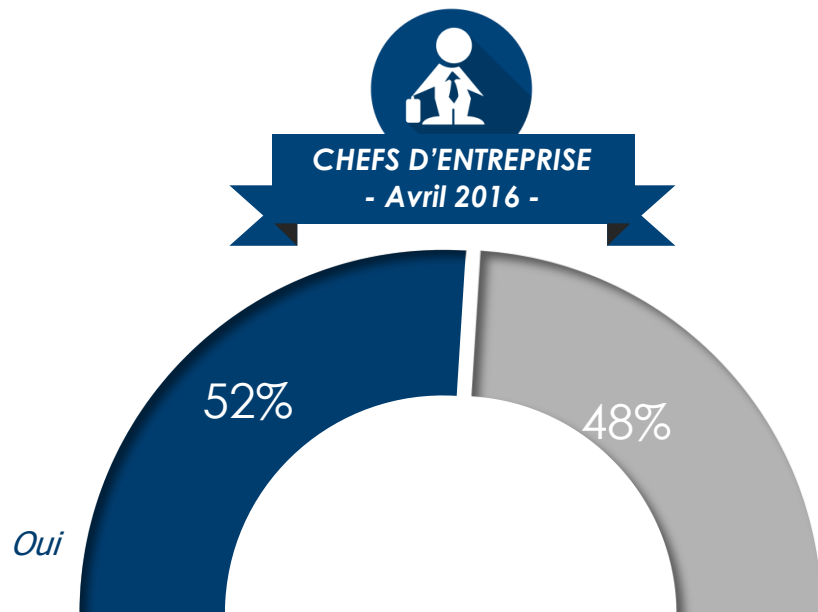


# La poursuite des réformes économiques par le Gouvernement



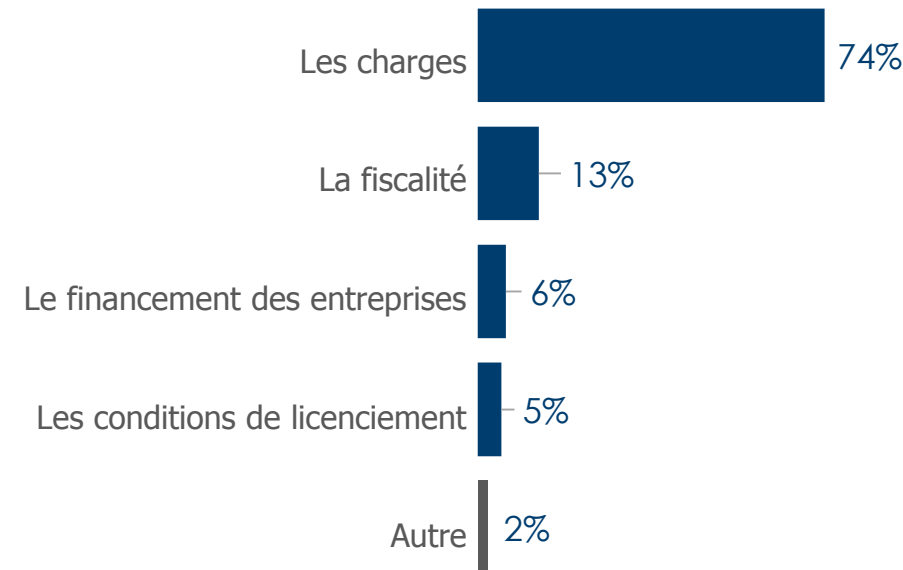
A votre avis, le Gouvernement doit-il continuer à réformer le système économique, quitte à bloquer le pays ?

- BASE : 605 CHEFS D'ENTREPRISE



Dans la dernière année du mandat de François Hollande, sur quoi devrait porter la mesure la plus urgente en faveur des entreprises

- BASE mènent des actions : 64 CHEFS D'ENTREPRISE



	...le Secteur d'activité				...la Taille d'entreprise	
	Industrie	Construction	Commerce	Services	0 à 9 salariés	10 salariés ou +
<i>% Oui il faut continuer à réformer</i>	<i>51%</i>	<i>54%</i>	<i>57%</i>	<i>49%</i>	<i>52%</i>	<i>61%</i>
Les charges	65%	80%	80%	70%	75%	65%
La fiscalité	21%	8%	8%	17%	13%	11%
Le financement des entreprises	7%	8%	4%	6%	5%	8%
Les conditions de licenciement	7%	3%	5%	5%	5%	13%

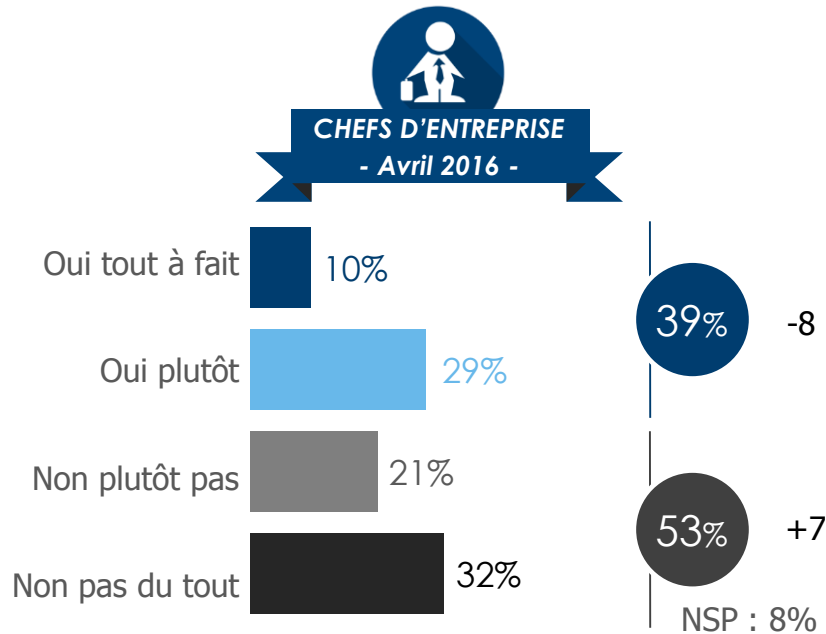


# Adhésion globale et détaillée au projet de loi El Khomri



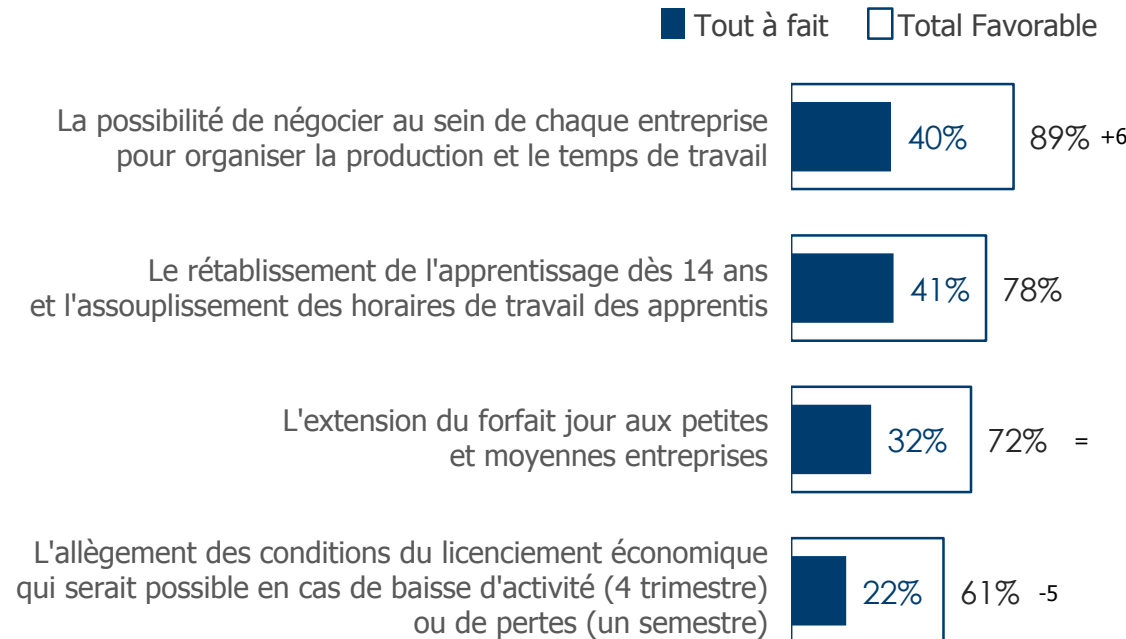
Vous personnellement êtes-vous favorable ou pas au projet de réforme du droit du travail porté par la Ministre du travail Myriam El Khomri ?

- BASE : 605 CHEFS D'ENTREPRISE



Et êtes-vous favorable ou opposé à chacune de ces mesures ?

- BASE : 605 CHEFS D'ENTREPRISE



	...le Secteur d'activité				...la Taille d'entreprise	
	Industrie	Construction	Commerce	Services	0 à 9 salariés	10 salariés ou +
<i>% Favorable au projet de loi</i>	<b>43%</b>	<b>42%</b>	<b>45%</b>	<b>34%</b>	<b>38%</b>	<b>55%</b>
La négociation interne	91%	85%	94%	85%	88%	93%
Le rétablissement de l'apprentissage dès 14 ans	72%	63%	80%	82%	78%	74%
L'extension du forfait jour aux PME	71%	60%	83%	68%	71%	83%
L'allègement des conditions du licenciement économique	68%	62%	69%	55%	60%	79%



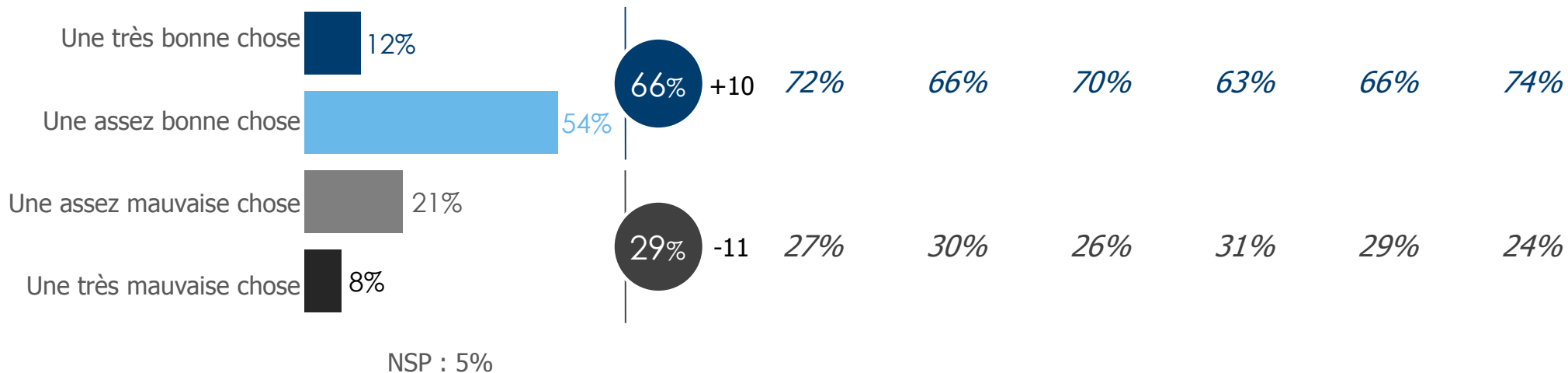
# Impact pronostiqué du projet de loi sur la création d'emplois

**?** Et selon vous ce que prévoit cette loi serait plutôt une bonne chose ou plutôt une mauvaise chose pour la création d'emploi en France ?  
 - BASE : 605 CHEFS D'ENTREPRISE



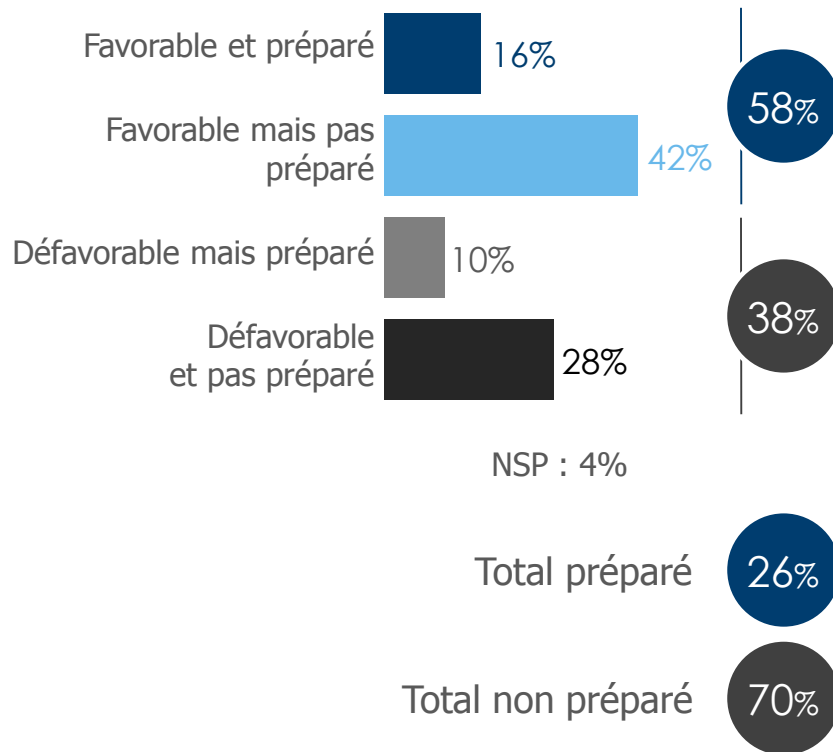
détail selon...

	...le Secteur d'activité				...la Taille d'entreprise	
	Industrie	Construction	Commerce	Services	0 à 9salariés	10 salariés ou +



# Adhésion & mise en œuvre du prélèvement de l'impôt à la source

**?** Dans votre entreprise, diriez-vous que concernant la mise en œuvre du prélèvement de l'impôt à la source que vous y êtes aujourd'hui .... ?  
 - BASE : 605 CHEFS D'ENTREPRISE



détail selon...

	...le Secteur d'activité				...la Taille d'entreprise	
	Industrie	Construction	Commerce	Services	0 à 9salariés	10 salariés ou +
Favorable et préparé	58%	51%	57%	62%	57%	58%
Favorable mais pas préparé	38%	38%	36%	34%	42%	39%
Défavorable mais préparé	26%	27%	20%	30%	27%	27%
Défavorable et pas préparé	70%	62%	73%	66%	72%	70%

